

# 2016年度 学校教育自己診断アンケート（保護者）

## 回収数（マーク）

	2016	2015	2014	2013	2012	2011
3年	228	217	245	209	215	179
2年	208	224	181	235	243	223
1年	298	250	268	291	279	264
全体	734	691	694	735	737	666
回収率	68%	64%	64%	68%	66%	59%

## 回収数（筆記）

	2016	2015	2014	2013	2012	2011
3年		13	15		23	21
2年		29	16		35	25
1年		34	25		38	40
計	0	76	56	0	96	86

## 各設問について

大きく4つの分野について、計23項目の質問を行った。

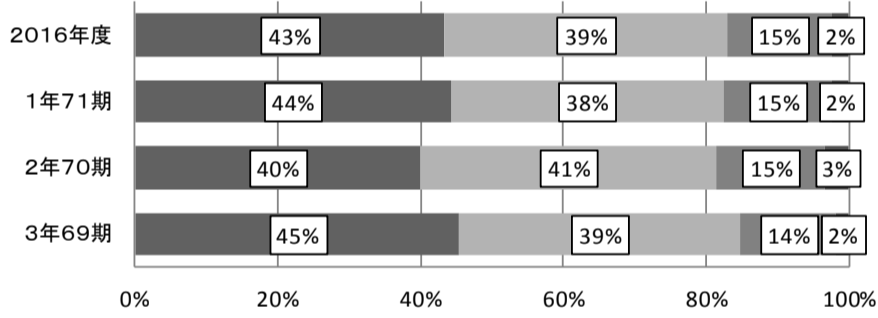
回答は5択で、グラフ左から順に、

- とてもそう思う、
- ややそう思う、
- あまりそう思わない、
- ほとんどそう思わない、
- 判断できない

の順に表示した。

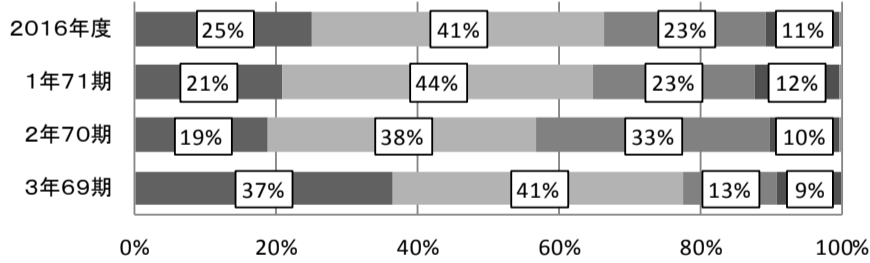
## ○保護者から見られたお子様のことについて

### 1. 家庭でよく話をする



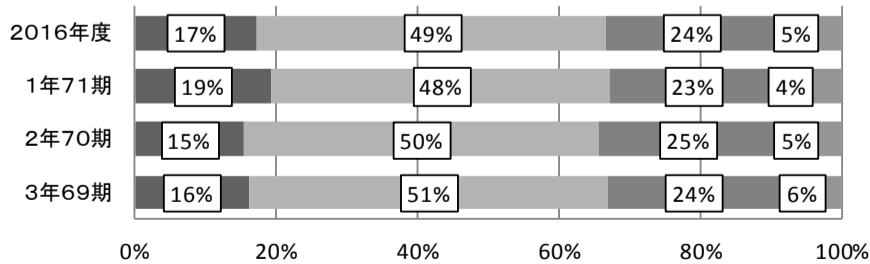
1. 肯定割合が少しずつ減少している。2年生の肯定割合が減少して、1年生と3年生の肯定割合が増加している。

### 2. 家庭学習をよくおこなっている



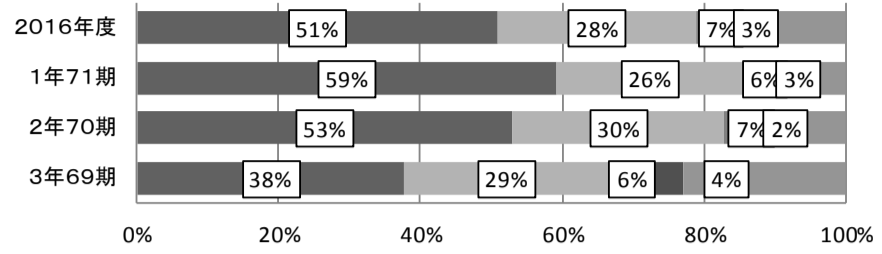
2. 例年よりも「とてもそう思う」が増加している。1年生と3年生の「とてもそう思う」が増加している。

### 3. 学校での学習にやりがいを感じている



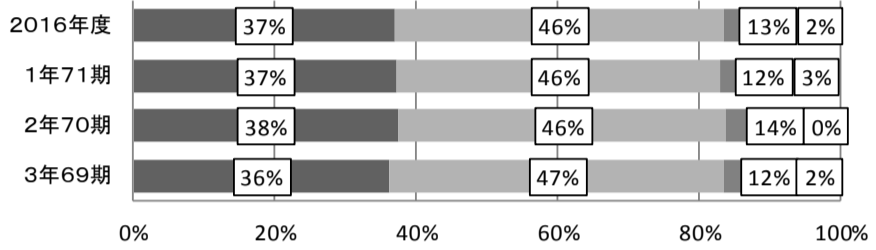
3. 肯定割合が例年よりも5%程度増加している。3年生の「とてもそう思う」が増加している。

### 4. 部活動にやりがいを感じている



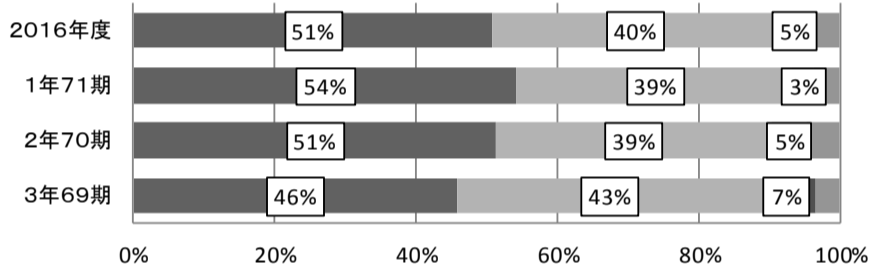
4. 「とてもそう思う」と肯定割合がそれぞれ増加している。2年生の「とてもそう思う」の割合が増加して、60%と高い。

### 5. 学校行事にやりがいを感じている



5. 肯定割合が2011年度から増加傾向にある。「とてもそう思う」の割合が増加している。

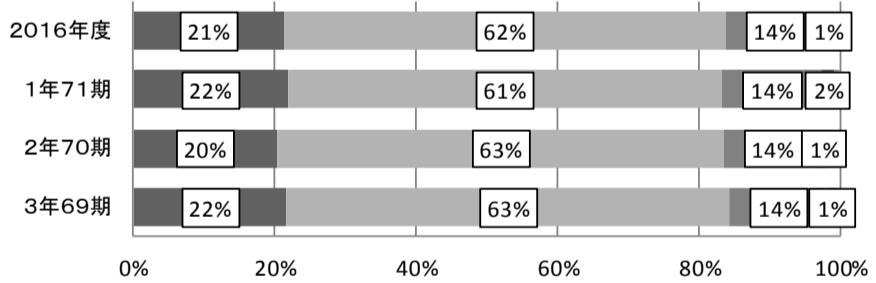
### 6. 友人関係は良好である



6. 「とてもそう思う」が例年よりも増加し、60%近い値。1年生と3年生の「とてもそう思う」が増加している。

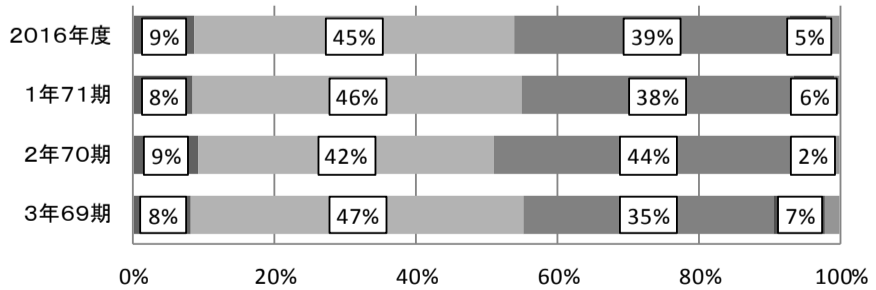
## ○保護者ご自身のことについて

### 7. 子どもの様子はよく把握している



7. 「とてもそう思う」の割合が増加したが、肯定割合は減少している。2年生の肯定割合が減少している。

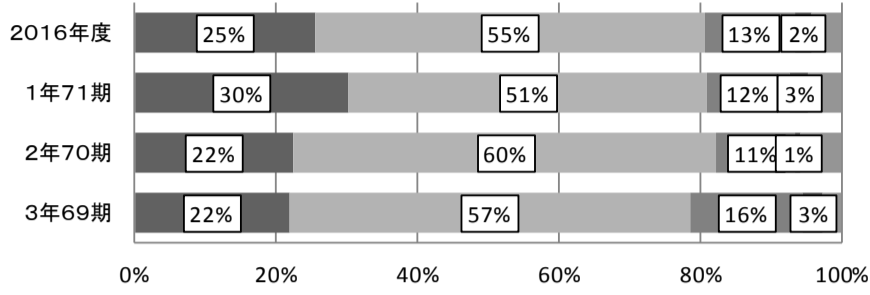
### 8. 学校の様子はよく把握している



8. あまり変化が見られないが、67期の肯定割合がやや低いのは昨年と同じ。

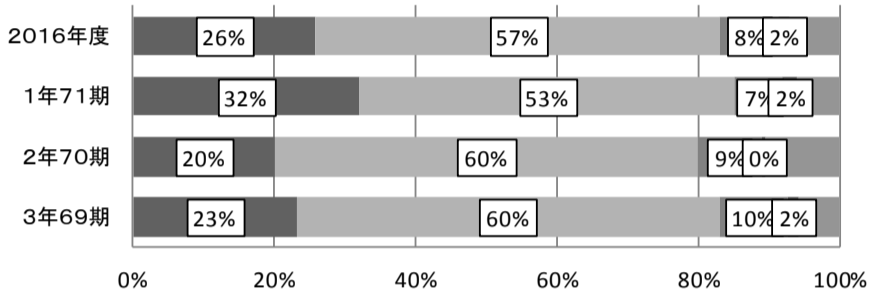
○生野高校のことについて

9. 学習指導に満足している



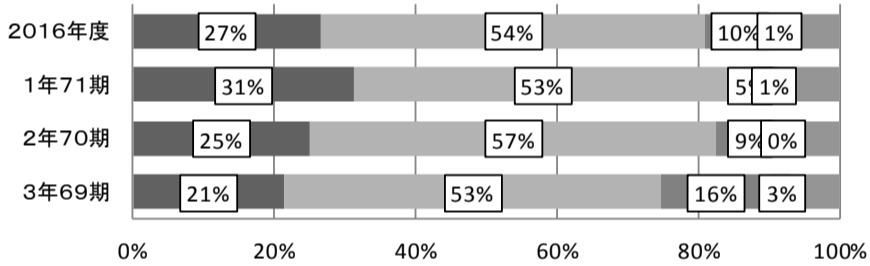
9. 「とてもそう思う」と肯定割合がやや増加している。1年生の肯定割合が増加していて、3学年で最も高い。

10. 学校生活についての先生の指導には納得している



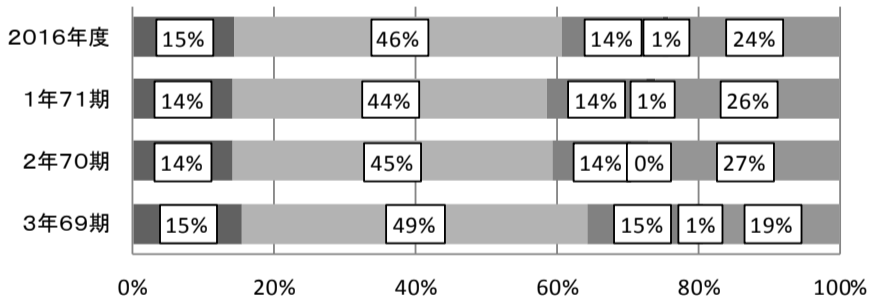
10. 昨年並みの肯定割合である。どの学年も肯定割合が80%近くを占めている。

11. 学校は適切な進路指導を行っている



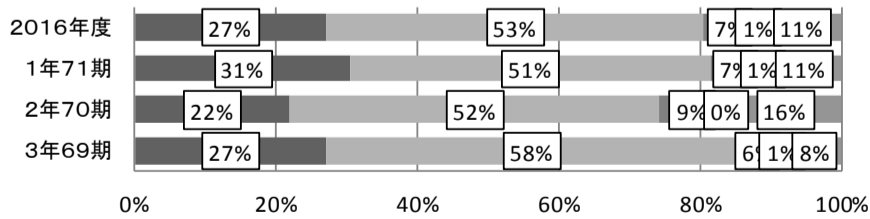
11. 「とてもそう思う」が昨年よりも増加している。1年生の「とてもそう思う」が増加していて、他学年よりも高い。

12. 学校は子どもに生命を大切にすることを育てようとしている



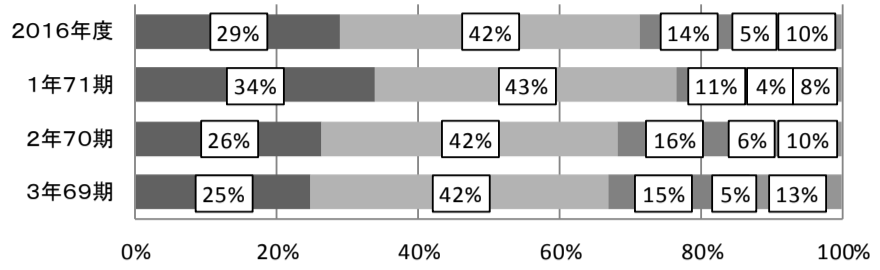
12. 昨年よりも肯定割合がやや増加した。3年の肯定割合が増加している。「判断できない」の割合が比較的高い。

13. 学校は子どもに社会ルールを守る態度を育てようとしている



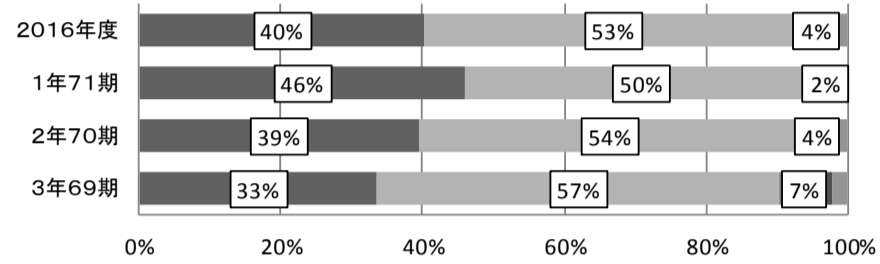
13. 肯定割合が昨年よりも増加している。1年生と3年生の肯定割合が増加している。

14. 部活動指導に満足している



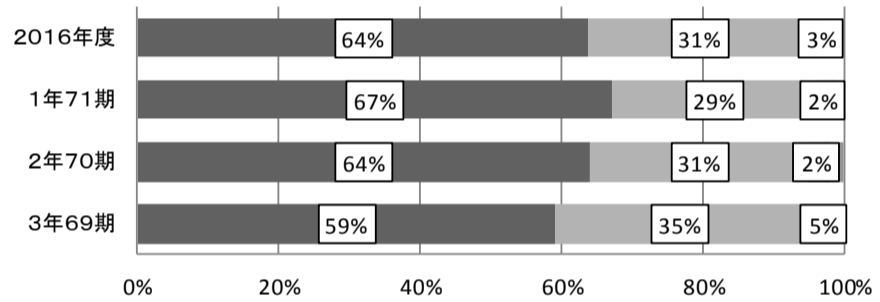
14. 肯定割合が増加傾向にある。66期の肯定割合が低めだが、昨年よりは増加している。

15. 学校行事に満足している



15. 昨年度よりも肯定割合がやや高い。2年生の肯定割合が増加している。どの学年も肯定割合がほぼ90%。

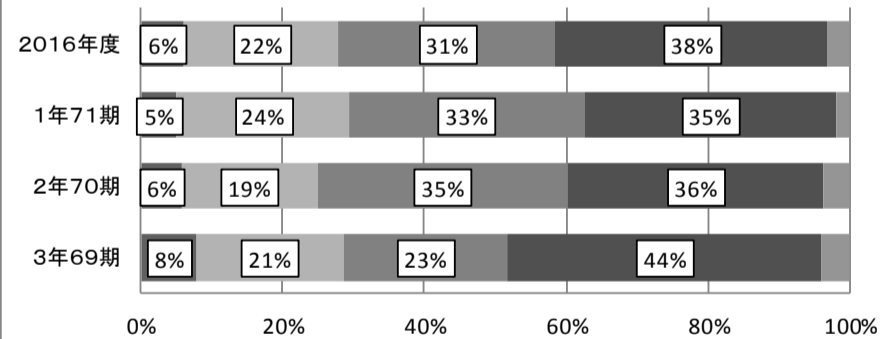
16. 生野高校に進学させてよかった



16. 例年並みの肯定割合である。3年生の「とてもそう思う」がやや減少している。

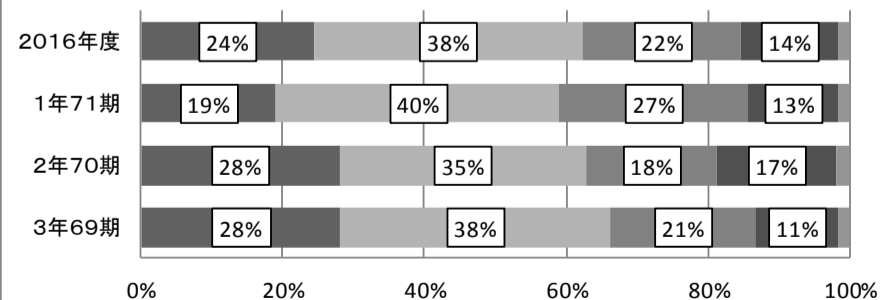
○学校からの様々な情報提供について

17. ホームページをよく見ている（生野365など）



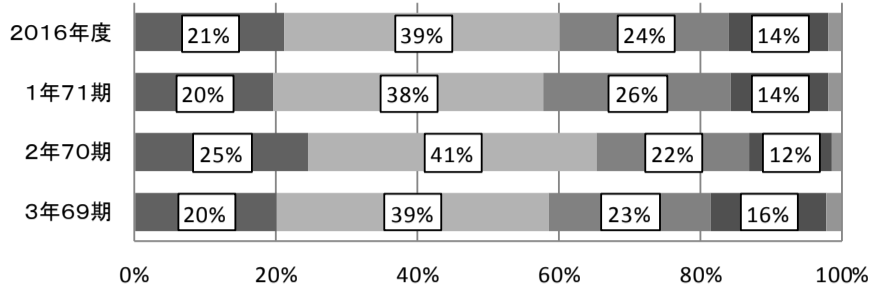
17. 例年並みの肯定割合である。肯定割合が30%程度と低い。

18. 学年通信をよく読んでいる



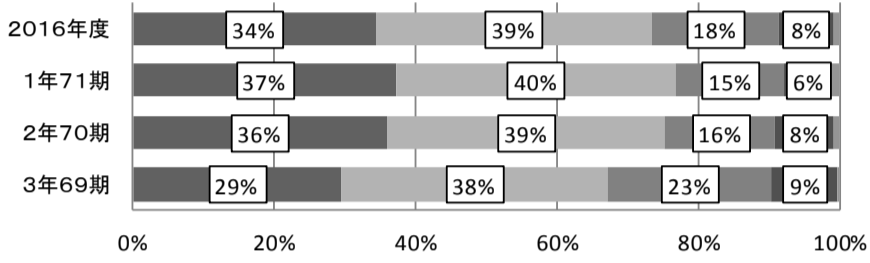
18. 肯定割合が増加している。1年生と3年生の肯定割合が増加している。

19. 校報をよく読んでいる（年2回発行）



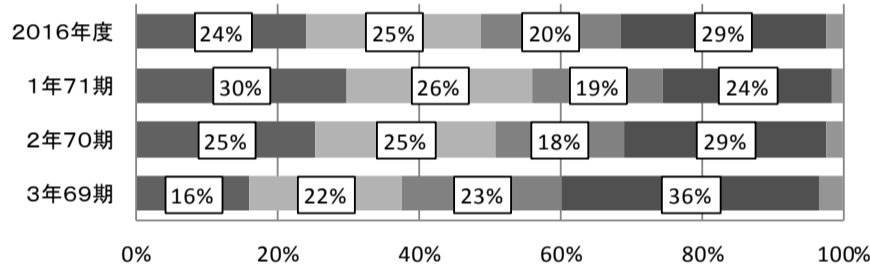
19. 全体としてはほぼ例年並みだが、2年生の肯定割合が減少している。

20. 成績資料を見ている（各考査毎に発行）



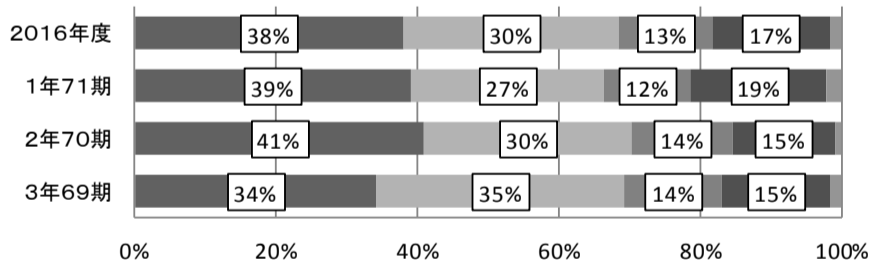
20. 昨年並みの肯定割合である。1年生で高く、90%近い。2年生の肯定割合は減少している。

21. 授業参観に参加している



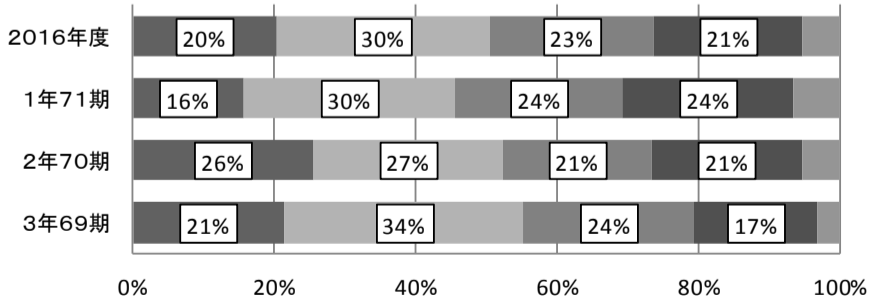
21. 肯定割合が増加傾向にある。1年生と3年生の肯定割合が増加している。

22. 進路説明会に参加している



22. 昨年度より肯定割合が減少している。2年生と3年生の肯定割合が減少している。

23. I news+をよく読んでいる（月に1回発行）



23. 昨年並みだが、肯定割合が増加傾向にある。1年生の肯定割合が高く、2年生の肯定割合が減少している。