

今工生の進路状況(平成26年3月卒業)

大阪府立今宮工科高等学校 進路指導部

1. 進路希望状況

進路		人数	内女子	(%)
就職	学校斡旋	188	8	75.5
	自己開拓(家業・縁故)	9	1	3.6
	公務員	3	1	1.2
	小計	200	10	80.3
進学	四年制大学	11	1	4.5
	短期大学	1	0	0.4
	高専編入	0	0	0.0
	専門学校等	20	2	8.0
	他の進学	6	0	2.4
	小計	38	3	15.3
その他(浪人、フリータ等)		11	0	4.4
卒業生数		249	13	100.0

2. 求人産業別割合

産業別	本年(%)	前年(%)
建設・工事	23.7	20.6
製造	45.8	47.4
電気・ガス・情報通信・運輸	7.1	9.2
卸小売	2.3	5.0
不動産・金融	1.9	1.7
サービス	14.7	16.1
その他	0.0	0.0

3. 就職者の産業別割合

産業別	本年(%)	前年(%)
建設・工事	14.9	14.7
製造	52.1	53.7
電気・ガス・情報通信・運輸	11.2	11.0
卸小売	5.9	5.1
不動産・金融	2.1	2.2
サービス	13.6	13.2
その他	0.0	0.0

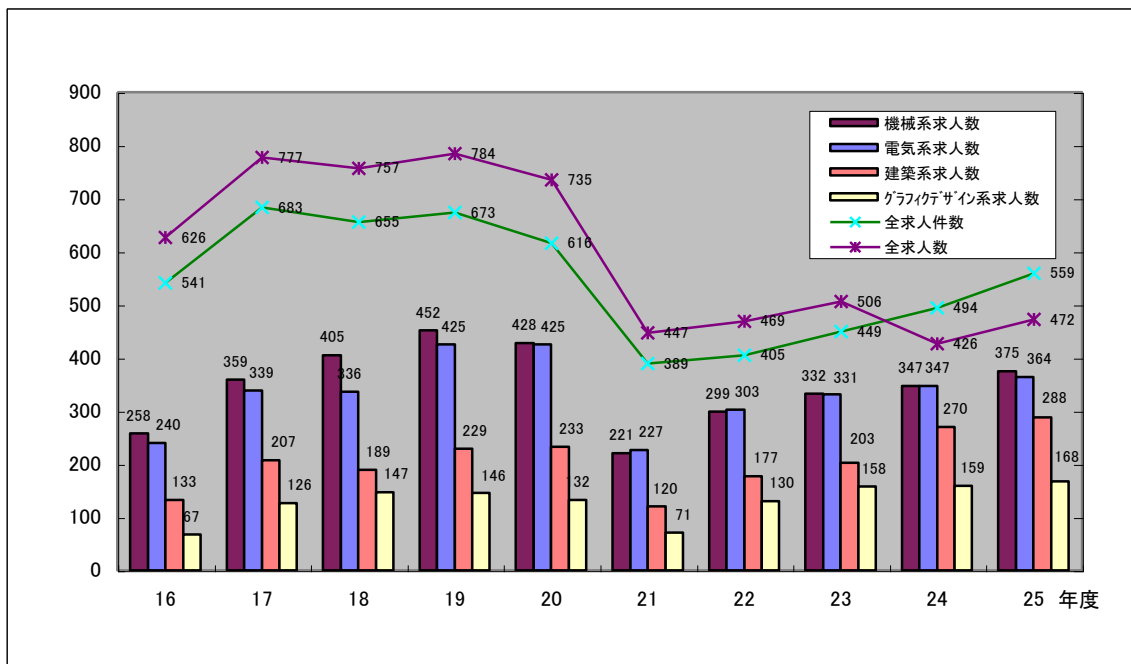
4. 求人企業の規模

資本金	本年(%)	前年(%)	従業員	本年(%)	前年(%)
1億円未満	61.8	59.3	100人未満	38.7	35.2
1億～10億円未満	18.1	19.3	1000人未満	41.4	43.3
10億円以上	20.2	21.4	1000人以上	20.0	21.4

5. 就職先の規模

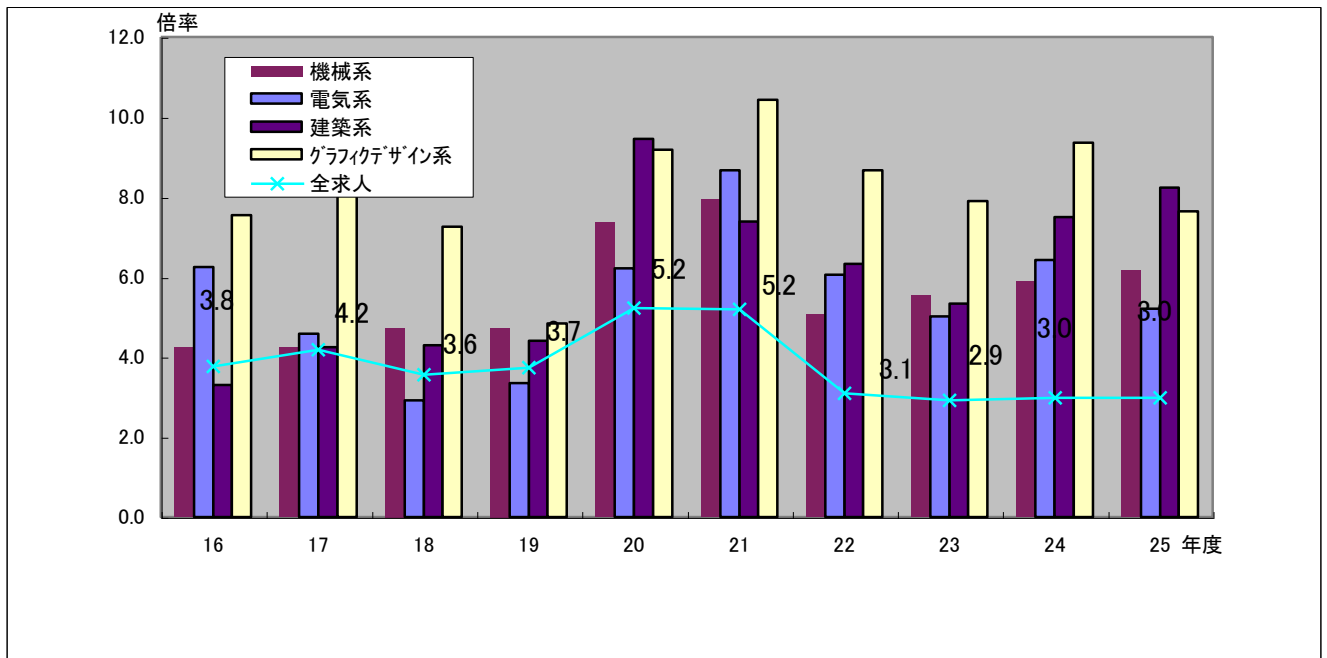
資本金	本年(%)	前年(%)	従業員	本年(%)	前年(%)
1億円未満	49.5	41.9	100人未満	21.8	19.9
1億～10億円未満	21.3	22.8	1000人未満	48.4	44.9
10億円以上	29.3	35.3	1000人以上	29.8	36.3

求人年度の別推移



求人件数＝求人票の数 25年度求人企業数：472社、

求人倍率の年度別推移



求人倍率＝求人数÷学校斡旋希望者

学校斡旋 就職企業名(アイウエオ順)		計188名	2014. 3末 現在
企業名	人数	企業名	人数
(株)HIインフラシステム	1名	生和アメニティ(株) (生和グループ)	2名
(株)アゴラホテルマネジメント堺	1名	清和ウエックス(株)	1名
(株)旭工建	1名	泉州機工(株)	1名
(株)朝日ビルド	1名	ダイキンMRエンジニアリング(株)	3名
(株)アシスト	1名	清和ウエックス(株)	1名
アスト(株)	1名	泉州機工(株)	1名
生田印刷(株)	1名	ダイキンMRエンジニアリング(株)	3名
(株)いけうち	1名	大晃設備(株)	1名
池田機械製産業(株)	1名	ダイコロ(株)	1名
永大産業(株)	1名	大東プレス(株)	1名
(株)エクセディ	3名	ダイビル・ファシリティ・マネジメント(株)	1名
エスフーズ(株)	1名	太陽工業(株)	1名
(株)エディオン	1名	タカソノ(株)	1名
(株)エトリ	2名	タカヤマ金属工業(株)	1名
(株)エム・システム技研	1名	タカラスベースデザイン(株)	1名
大阪オール印刷(株)	2名	竹田印刷(株) 関西事業部	1名
大阪ガス(株)	1名	(株)竹中製作所	1名
大阪シーリング印刷(株)	2名	朝陽電気(株)	1名
大阪トヨベツ(株)	1名	月星海運(株) 阪神事業所	1名
(株)大阪ニチレイサービス	2名	寺崎電気産業(株)	1名
大浪電設(株)	1名	(株)デンロコ・ポレーション	1名
大林ファシリティーズ(株) 大阪支店	1名	東海旅客鉄道(株) 関西支社(運輸)・(車輛)・(施設)	各1名
奥野製業工業(株)	1名	(株)東研サモテック	1名
奥本製粉(株)	1名	東宝ビル管理(株)	1名
小倉美術印刷(株)	3名	(株)東洋製作所 関西支社	1名
オリックスファンティーズ(株)	1名	東洋テック(株)	1名
(株)鍛冶田工務店	1名	東和薬品(株)	2名
一般財団法人関西電気保安協会	1名	トヨー電気工事(株)	1名
関西電力(株)	2名	常盤ステンレス工業(株)	3名
(株)カンソー	1名	トキワアート印刷(株)	1名
関西ビルマネジメント(株)	1名	(株)トバック	2名
木村工機(株) 八尾事業本部	1名	トヨタカローラ南海(株)	3名
(株)協同工芸社	1名	トヨタ自動車(株)	1名
(株)共和 泉佐野工場	1名	中西輸送機(株)	1名
近畿車輛(株)	1名	ナカバヤシ(株)	1名
近畿日本鉄道(株)	1名	(株)浪速設計	1名
(株)カンソー	1名	南海電気鉄道(株)(施設)	2名
関西ビルマネジメント(株)	1名	南海ビルサービス(株)	2名
木村工機(株) 八尾事業本部	1名	阪急阪神ビルマネジメント(株)	1名
(株)協同工芸社	1名	西日本電気テック(株)	1名
(株)共和 泉佐野工場	1名	(株)西原衛生工業所	1名
近畿車輛(株)	1名	(株)にし家	1名
近畿日本鉄道(株)	1名	(株)ニテソウテック	1名
近鉄車両エンジニアリング(株)	2名	(株)日開防災	2名
近鉄住宅管理(株)	1名	(株)日新工営	1名
九櫻設備工業(株)	1名	日新工機(株) 阪神支店	2名
(株)クボタ	1名	日鉄住金関西工業(株)	1名
(株)栗本鐵工所	1名	日鉄住金ポルテン(株)	1名
(株)高速オフセット	1名	日本板硝子ビルディングプロダクツ(株) 西日本製造部	1名
(株)神戸屋	1名	日本シール(株)	1名
(株)光洋	1名	(株)日本設備総合研究所	1名
光洋機械工業(株)	1名	日本ビルコン(株) 関西支社	1名
コーニングジャパン(株)	2名	熱研化学工業(株)	1名
コマニーエンジニアリング(株)	1名	ネットヨタ南海(株)	3名
堺ディスプレイプロダクト株式会社	4名	(株)ハーマン	1名
サカイ引越センター	1名	梅南鋼材(株)	1名
サカエグラフィック印刷(株)	1名	ハナテン(株)	1名
サトーセン(株)	1名	阪急電鉄(株)(運輸)・(技術)・(機械)	各1名
サニーエンジニアリング	1名	(株)阪急メンテナンスサービス	1名
三栄電気工事(株)	1名	阪神電気鉄道(株)(技術)・(電気)	1名
山九(株) 堺支店	1名	阪和電設(株)	1名
(株)三協テクノ	1名	(株)日阪製作所	1名
(株)産経新聞印刷	2名	福井精機工業(株)	1名
三晃金属工業(株)	1名	福島工業(株)	1名
三同建設(株)	1名	(株)フジキン	1名
(株)ジェイテクト 国分工場	1名	富士金属(株)	1名
JX日鉱日石エネルギー(株)	1名	(株)ホシモト	2名
シグマ紙業(株)	1名	(株)北海鉄工所	1名
島設備工業(株)	1名	前田金属工業(株)	1名
(株)城東ビジネスフォーラム	1名	前田不動産(株)	1名
ジョーシンサービス(株)	4名	丸末(株)	1名
新日鐵住金(株) 建材事業部堺製鐵所	1名	(株)森精機製作所	1名
新日鐵住金(株) 交通産機品事業部 製鋼所	1名	やまと建設(株)	1名
新日本工機(株) 信太山工場	2名	ユーバー(株)	1名
新日本工機エンジニアリング(株)	1名	(株)ユタカアドバンス	1名
新日本工機サービス(株)	1名	ユミックス(株)	1名
瑞光(株)	1名	(株)横河ブリッジ大阪支店	1名
住友林業ホームエンジニアリング(株) 大阪事業部	1名	吉川運輸(株)	2名
住友林業ホームエンジニアリング(株) 京名事業部	1名	(株)吉川工務店	1名
(社医)清恵会 清恵会病院	1名	(株)和光	1名
公務員	3名		
大阪府警察	2名	東大阪市(技術)・(建築)	1名

過去3年間の進学状況

(1) 大学の合格状況

大学名(順不同)	25年度	24年度	23年度
※関西学院大学	1	2	0
関西大学	0	3	3
大阪工業大学	3	5	4
近畿大学	0	2	3
摂南大学	2	4	3
桃山学院大学	0	1	0
金沢工業大学	0	1	0
大阪産業大学	1	2	2
大阪電気通信大学	3	8	3
大阪国際大学	0	0	1
大阪人間科学大学	0	1	0
大阪芸術大学	0	1	4
大阪経済法科大学	0	3	1
大阪学院大学	0	0	2
大阪商業大学	0	2	0
大阪音楽大学	0	1	0
△大阪成蹊大学	1	0	0
神戸芸術工科大学	0	0	1
常盤会学園大学	0	0	1
羽衣国際大学	0	0	1
芦屋大学	0	0	1
プール学院大学	0	0	1
※福知山成美大学	1	0	0
合 計	12	37	34

(2) 短大・高専等の合格状況

短大・高専等名(順不同)	25年度	24年度	23年度
大阪府立大学工業高等専門学校(4年編入)	0	0	1
近畿大学工業高等専門学校(4年編入)	0	2	3
近畿職業能力開発大学校	1	0	0
藍野大学短期大学部	0	1	0
大阪国際大学短期大学部	0	0	1
関西外国語大学短期大学部	1	0	0
合 計	2	3	5

(3) 専門学校等の合格状況

学校名(順不同)	25年度	24年度	23年度
ホンダテクニカルカレッジ関西	0	2	4
日本モータースポーツ専門学校	1	1	0
阪和鳳自動車工業専門学校	0	1	0
大阪自動車整備専門学校	0	1	0
大阪航空専門学校	1	1	0
阪神自動車航空鉄道専門学校	0	0	1
大阪総合デザイン専門学校	1	0	0
大阪情報コンピュータ専門学校	2	1	0
ECCコンピュータ専門学校	1	3	2
ESPエンターテイメント専門学校	0	1	3
キャットミュージックカレッジ専門学校	1	1	0
アミューズメントメディア総合学院	0	1	0
HAL大阪	0	2	0
大阪アニメーションカレッジ専門学校	0	2	0
大阪コミュニケーションアート専門学校	2	3	0
大阪デザイナー専門学校	0	3	0
ビジュアルアーツ専門学校	0	1	0
ヒューマンアカデミー	0	1	0
上田安子服飾専門学校	0	1	0
大阪文化服装学院	0	1	0
大阪芸術大学付属美術専門学校	0	1	0
修成建設専門学校	3	0	0
京都建築大学校	0	1	0
大阪ハイテクノロジー専門学校	2	0	0
神戸国際調理製菓専門学校	1	0	0
辻調理師専門学校	1	1	0
関西美容専門学校	0	1	0
大阪中央理容美容専門学校	1	0	0
小出理美容専門学校	0	0	2
森ノ宮医療専門学校	0	0	1
関西医療専門学校	0	0	1
平成学園医療専門学校	1	0	0
大阪教育福祉専門学校	0	1	0
大阪リゾート&スポーツ専門学校	0	1	0
大原簿記法律専門学校	1	1	3
その他	1	3	8
合 計	20	34	25

※部活動によるスポーツ推薦(指定校外)

△入学せず