

今宮高校総合学科14期生☆第1学年

学年通信 第8号

2009.10.26(月)
今宮高校第一学年発行
大阪市浪速区戎本町2-7-39
TEL 06-6641-2612
FAX 06-6645-7608

前期成績返却

本日、前期成績の個票を返却します。

高校に入学して半年が経過しました。成績を見て、どのように受けとめていますか。今までとったことのない成績を見て、ショックを受けている人も少なくないと思います。結果に一喜一憂することなく、どのように学習に取り組んできたのかを振り返る契機にしてもらいたいと思います。授業をしていてまず感じることは、自宅学習が十分に出来ていないので、学習したことの定着率が良くないことです。高校では、まず自ら学習する習慣をつけることが大切だということは何度も聞いています。テスト前だけの勉強では、実力がつかないということをしっかり認識しましょう。出来ていない人は、まず学習時間を生活の中に位置づけましょう。(西川)

(現代社会)

<国語総合>

現代文 学年
期末テストは記述が多く、平均64点くらいでした。四の漢字、教科書本文をしっかりと読みこんで、後期も点数アップを目指して下さい。
成績は、素点の平均と、平常点(宿題・ノリ等)を配分して、100点法で出しています。
学年成績は5段階です。

古典 学年
期末テストは、内容把握はできたようで、平均69点くらいでした。ただ、用言(動詞、形容詞、形容動詞)の文法について、まだアヤフヤな人がいます。是非、復習して下さい。その上で、二、問十九の助動詞や、ワークブック(三の問題)も、必ず復習して下さい。

助動詞を正確に訳せること。そのためには、文中で、どの助動詞があるか(←品詞分解)がわからなくてはなりません。そのためには、覚えなくてはならないことかたくさんあります。今が大切! 奮気を期待します!(成績の出し方は現代文と同じ)

教科書の太字の用語・人名等を中心に出題しました。語群がほとんどなかったため、漢字の間違いや正確に用語を覚えきれていない人も多くみられたので、重要語句は正確に書いて覚えていくようにしましょう。

考查点(80点)+平常点(20点)で前期成績を出しましたが、授業プリントや問題プリント、夏休みの宿題など課題の提出状況が良く、しっかり取り組んでいる人は考查点も高いという傾向があります。今回成績が悪かった人は、特にプリントをキチンとやることや、提出を遅れがちなことを指摘しました。

数学I

①~⑦(②(5),(6)を除く)は、基本問題として、残りの問題はやや発展問題として出題しました。内容としては、題意を満たすための条件(例:実数解をもつ $\Leftrightarrow D \geq 0$)の理解度を問う問題を多く出題しました。基本問題を間違えた人の多くは、「答えをみれば分かる」のに計算ミスや勘違いをして間違ってしまったのではないのでしょうか?

数学は、「なんとなく」では答えまでたどり着けない教科です。したがって、「答えを見れば分かる」のと「実際に解ける」の間には大きな差があります。また、分かっているのに時間が足りなかった人も多かったです。テストでは、速くそして確実に答えることが必要になってきます。では、そのためにどのような学習をすればいいのでしょうか?その答えの一つとして「解ける問題を何度も繰り返し解く」ことが挙げられます。なぜなら、繰り返し解くことで、自分が陥りやすいミスに気付きやすくなり、解く時間も短縮されるからです。

後期になり、全く新しい分野に入っています。今までの分野が苦手であった生徒も、心機一転、取り組んでもらえたらと思っています。

数学A

期待値を除く確率の範囲からまんべんなく出題した。

【1】~【3】は、順列を、【5】は組合せを、【6】は集合を使って解く問題なので、既習事項の知識が必要である。確率は順列・組合せと切り離せない分野でもあるので、合わせて繰り返し学習されたい。問題集・参考書からも多く出題しているため、提出物の範囲をしっかりと家庭学習することが大切である。提出物を期限までに出すということは、①平常点がもらえる。②定期テストに出る。③大学入試の勉強になっている。という点で、一石三鳥であることをふまえ、おろそかにしないように今日から計画的に勉強して下さい。

モル計算に入ると、きっちり学習している人とそうでない人の差が、はみり出て、今回の期末考査は、かなり欠点者が出ました。

ただ、中間考査の貯金(平均が高かった)があったので、今回、欠点を免れた人も多かったですが、後期は、「熱化学」「酸塩基」「酸化還元」といずれも、定量計算が半分野だけに、しっかり復習をして、自分が必ず紙と鉛筆を持って解く練習をしないと、駄目です。また、課題も必ず提出し、小テスト等も、十分、学習してからの望むようにして下さい。最後に、授業の説明がわからないうちは、そのままにせず、必ず質問に来るまで(質問歓迎)「努力」【理A】

理科B 担当...中須賀・宮原

勉強不足の者が多いです。センターレベルの問題も含まれてはいますが、全体的に見ると、標準的なテストです。そもそも、「第4問」のような覚えるだけの問題(授業中に大切だと伝えただけ)の正答率が低い原因はただ一つ(よう)。あと、文章題の計算が特に苦手なようです。問題文から「何が問われているのか」を読み取り、それを未知数に置き、式を立てる練習をして下さい。「密度」や「体積(cm^3)」等の相互関係もまた復習しておきましょう。誰のための勉強なのかを意識し、次に向けてしっかりと頑張ってください。

<体育> 全体共に欠席遅刻も
少なく、授業にとりこんでいる。

後期は今以上に準備運動や
補強トレーニングを協力してしかり
行うこと。雰囲気も大事にしてほしい。

<保健> 週一時間の授業が、
授業を大事にしてほしい。また
提出物も完璧にし提出
すること。

両教科とも一層の力を求める。

[英語]

前期成績	全体平均	最高点
R	64.9	92
G	61.6	95
O	67.1	89

授業をやった内容をきっちり復習し、
できず問題は繰り返して。発音問題に
関しては、何度も音読し、口で覚えることが大切。

Data Base に関しては、授業中の「単語テスト」の
結果からつけて「平常点」と「定期考査の問題」の
一部として「テスト点」と、二重に評価します。
甘く見ないでください。

問題を何度もやりましたか? 「暗唱例文」
はきっちり覚え直しましたか?
英語を理解し表現するためのリーディング
です。その基礎の基礎を今やっています。

提出物も、1-1提出点、小テスト点を
平常点の中で重視しました。

授業中の活動を重視します。後期は、
「暗唱大会」への取り組み姿勢と結果を
かなり大きく算入します。

今年1年生は総体にまいり、
授業はスムーズです。

今後は傾向を投げかけた
ときにしっかり受けとめて返
してくるような積極性を生む

期待します。自分の持っ
ている全エネルギーを紙面
の上で燃やして、書として形
に残して欲しい。(書道)

<家庭基礎> 担当 小川圭子

前期はほとんど実習がなかったので、
提出25点、テスト75点で算出しました。
プリントや夏休みの宿題をきっちり提出し、
テスト前に提示したポイントを中心に勉強
した人は良い成績が取れたと思います。

後期は実習が多くなり、住居設計、ペン
ケース作成などを実施します。その配点が
高くなるので、期日を守って提出してくだ
さい。

今後の予定

- 10月26日(月) ~ 11月6日(金) 懇談週間
- 10月28日(水) 水1~4 午後カット
- 10月29日(木) 自治会選挙
- 10月30日(金) 金3~6 午後カット
- 10月31日(土) 模擬試験 (国・数・英) (全員受験)
 - 英語 80分 (9:40~11:00)
 - 国語 80分 (11:10~12:30)
 - 数学 100分 (13:15~14:45)
- 11月14日(土) 月4~6 オープンスクール
- 16日(月) 代休
- 17日~19日 公開授業
- 12月2日(水) 水4~7 午後カット
- 12月3日(木) ~ 9日(水) 後期中間考査
- 12月17日(木) 木3~6 午後自治会行事
- 12月18日(金) 金1~4 午後自治会行事
- 12月24日(木) 木12限授業 全校集会

自治会活動に積極的に参加し、みんなの力でいいものを作り上げよう。

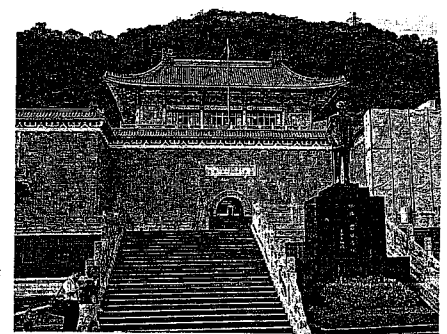
スクーリングへの取り組みも始まった、知恵を出し合い素晴らしいものにしよう。

<台北…魅力のスポット>

●国立故宮博物院(クオリケーコンポーウーユエン)

★ポイント… 歴史 文化芸術

世界五大博物館のひとつと言われ、約70万
点のコレクションを誇る。常設展示数は約1
万点だが、最も貴重な作品の他はテーマ別に
期間限定で展示される。悠久の中華文明と栄
枯盛衰の歴史を垣間見ることにはもちろんのこと、この膨大なコレクションの数奇な運命に
思いを馳せることにより、「民族の遺産」にた
いする人々の熱意と「台湾の今」を同時に強
く感じることができる。また故宮博物院の斜
め向かいに先住民族を紹介する「順益台湾原
住民博物館」があり、中華文化とは異質の台
湾文化の一面を見ることができる。



国立故宮博物院

