

# 生徒心得

高校生活においては、何事によらず、自主的な態度が要求される。それは、校訓にも示されているような、まわりに流されぬつよい自分をつくる努力と切りはなすことができないものである。

将来のために真剣に学ぶとともに、高校生活の現在を大切にし、人とのつながりを深めよう。そのことを通して自分と世界を理解し、個性の確立につとめよう。

## 第1章 生活態度

自分の人格に誇りをもち、学習途上の立場を自覚し、品位を失わず、しっかりした生活態度を自律的に確立するようにつとめよう。

1. 先生・来客・友人に対し、場面になつた礼儀作法を大切にすること。
2. 意を尽くした言葉づかいをし、見苦しい話題や表現はつつしむこと。
3. 服装は清潔・端正・簡素を旨とし、良識に従うこと。

ア. 標準服を設定する。男子標準服は通常の黒の学生服（夏の上着は白のカッターシャツ）、女子標準服は図に示したものとする。  
※学校設定のスラックスでも可。

イ. 生徒自治会組織（風紀委員会）による自主規制に従うこと。

ウ. 本校生であることの表示として通常、左胸に学校指定のバッジをつけること。

\*校外学習などで特別の表示が必要なときは、そのつど指示に従うこと。

## 男子標準服

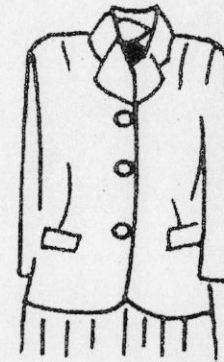
冬 黒の学生服

夏 上着は白のカッターシャツ

## 女子標準服

冬

夏



○背広えり…角は小丸

○三つボタン…シングル

○ポケット

表…両蓋付ポケット

裏…内ポケットを作る

○スカート…ひだスカート

○色…紺

○えり・ショールカラー

○胸ポケット…両玉縁ポケット

○袖・半袖カフス巾 4cm

○ネクタイ…色藍

巾 4cm

丈 45cm 2本