

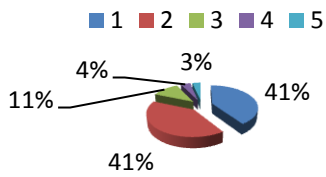
2、教職員に関するもの

次のアンケート項目について、A～Eの該当する欄に○印をつけてください。

A:よく当てはまる B:やや当てはまる C:あまり当てはまらない D:当てはまらない E:わからない

アンケート項目		A	B	C	D	E	
1	教職員は児童生徒の障がいについてよく理解している。	71	71	20	7	6	(人)
		40.6	40.6	11.4	4	3.4	(%)
2	教職員は学習内容や学校生活の様子を連絡帳や学年便り、学習の記録などによって、よく知らせている。	111	56	5	3	0	
		63.4	32	2.9	1.7	0	
3	学校・担任は保護者の質問や相談に適切に対応している。	114	47	5	3	6	
		65.1	26.9	2.9	1.7	3.4	

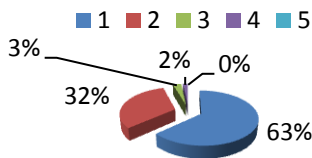
項目2-1(全体)



小学部

	A	B	C	D	E
1	22	16	4	1	1
	50	36.4	9.1	2.3	2.3
2	35	6	2	1	0
	79.5	13.6	4.5	2.3	0
3	32	9	2	1	0
	72.7	20.5	4.5	2.3	0

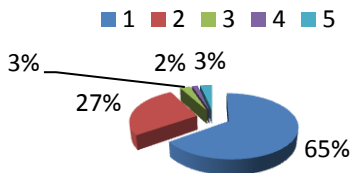
項目2-2(全体)



中学部

	A	B	C	D	E
1	22	27	5	4	3
	36.1	44.3	8.2	6.6	4.9
2	32	28	0	1	0
	52.5	45.9	0	1.6	0
3	38	17	1	1	4
	62.3	27.9	1.6	1.6	6.6

項目2-3(全体)



高等部

	A	B	C	D	E
1	27	28	11	2	2
	38.6	40	15.7	2.9	2.9
2	44	22	3	1	0
	62.9	31.4	4.3	1.4	0
3	44	21	2	1	2
	62.9	30	2.9	1.4	2.9