

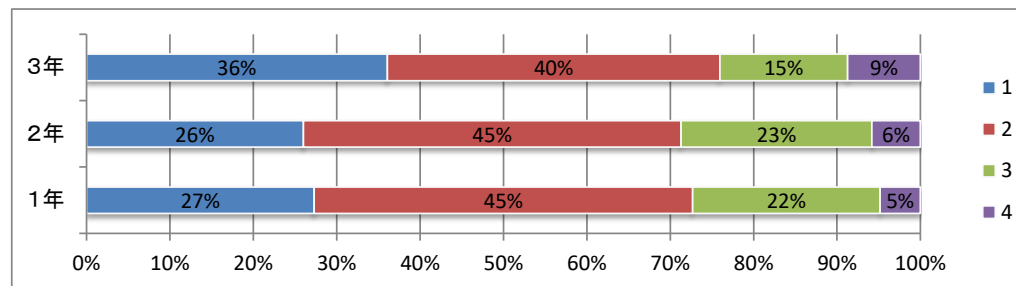
平成29年度 学校教育自己診断・結果

よくあてはまる場合 系列 1
 あまりあてはまらない場合 . . . 系列 3

ややあてはまる場合 系列 2
 まったくあてはまらない場合 . . . 系列 4

| 1 | 1 | 2 | 3 | 4 | 計 |
|----|-----|-----|-----|----|------|
| 1年 | 27% | 45% | 22% | 5% | 100% |
| 2年 | 26% | 45% | 23% | 6% | 100% |
| 3年 | 36% | 40% | 15% | 9% | 100% |

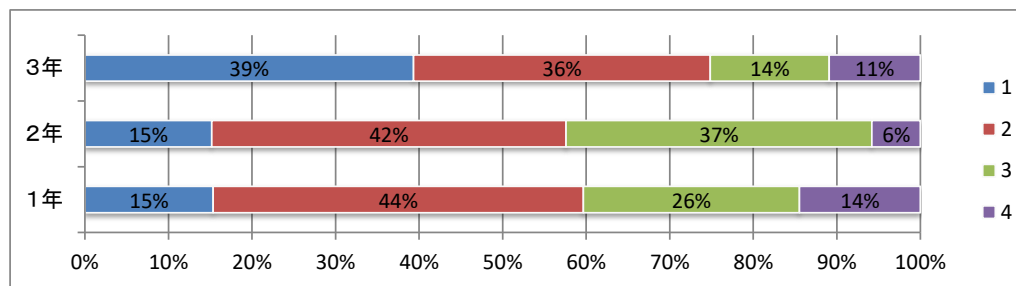
1 学校へ行くのが楽しい。



1、2を合わせた肯定的解答は
 1年生は 73% 2年生は 71% 3年生は 76% 全体で 73%

| 2 | 1 | 2 | 3 | 4 | 計 |
|----|-----|-----|-----|-----|------|
| 1年 | 15% | 44% | 26% | 14% | 100% |
| 2年 | 15% | 42% | 37% | 6% | 100% |
| 3年 | 39% | 36% | 14% | 11% | 100% |

2 この学校(懐風館高校)に入学してよかった。

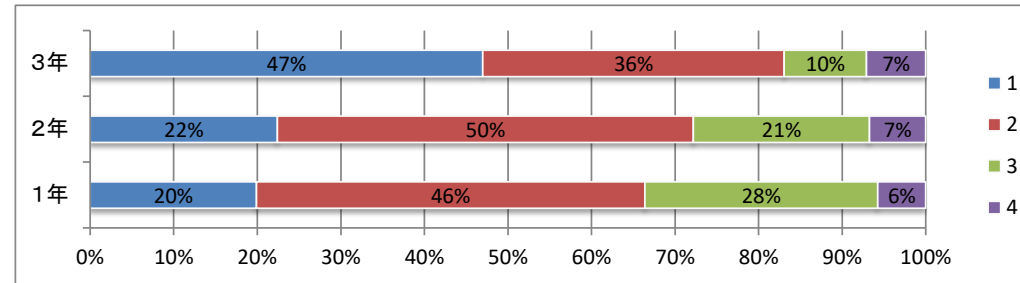


1、2を合わせた肯定的解答は
 1年生は 60% 2年生は 58% 3年生は 75% 全体で 63%

3

| | 1 | 2 | 3 | 4 | 計 |
|----|-----|-----|-----|----|------|
| 1年 | 20% | 46% | 28% | 6% | 100% |
| 2年 | 22% | 50% | 21% | 7% | 100% |
| 3年 | 47% | 36% | 10% | 7% | 100% |

3 この学校には、他の学校にない特色がある。

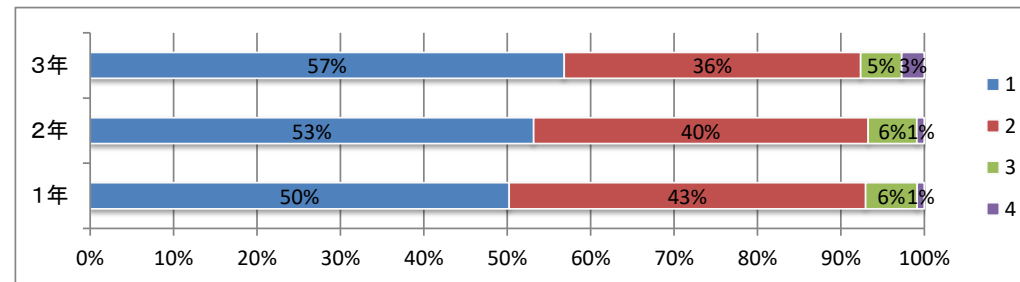


1、2を合わせた肯定的解答は
 1年生は 66% 2年生は 72% 3年生は 83% 全体で 73%

4

| | 1 | 2 | 3 | 4 | 計 |
|----|-----|-----|----|----|------|
| 1年 | 50% | 43% | 6% | 1% | 100% |
| 2年 | 53% | 40% | 6% | 1% | 100% |
| 3年 | 57% | 36% | 5% | 3% | 100% |

4 社会的なマナーや学校のルールを守って生活をしている。

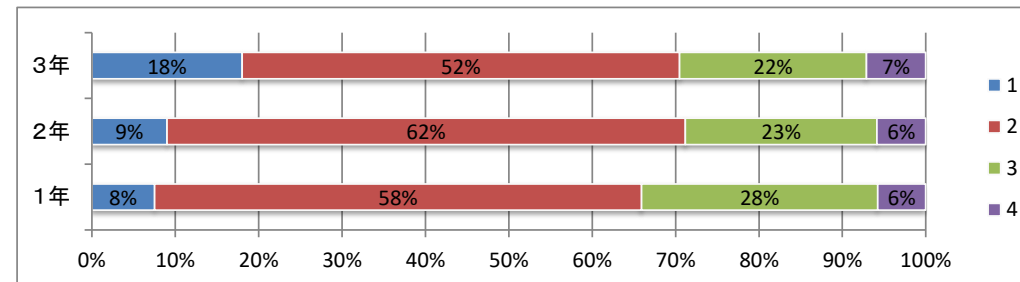


1、2を合わせた肯定的解答は
 1年生は 93% 2年生は 93% 3年生は 92% 全体で 93%

5

| | 1 | 2 | 3 | 4 | 計 |
|----|-----|-----|-----|----|------|
| 1年 | 8% | 58% | 28% | 6% | 100% |
| 2年 | 9% | 62% | 23% | 6% | 100% |
| 3年 | 18% | 52% | 22% | 7% | 100% |

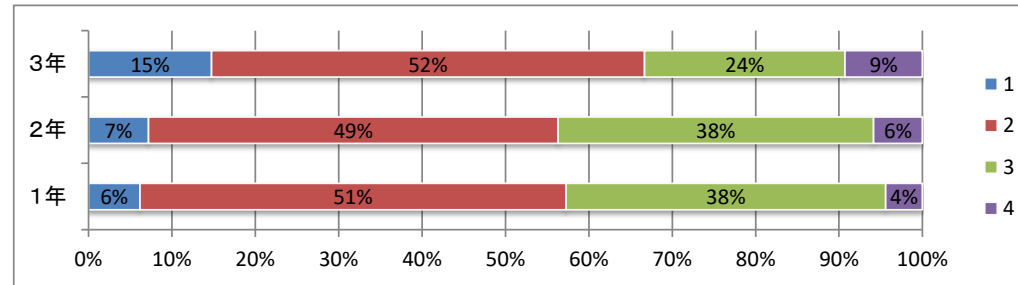
5 授業はわかりやすい。



1、2を合わせた肯定的解答は
 1年生は 66% 2年生は 71% 3年生は 70% 全体で 69%

| 6 | 1 | 2 | 3 | 4 | 計 |
|----|-----|-----|-----|----|------|
| 1年 | 6% | 51% | 38% | 4% | 100% |
| 2年 | 7% | 49% | 38% | 6% | 100% |
| 3年 | 15% | 52% | 24% | 9% | 100% |

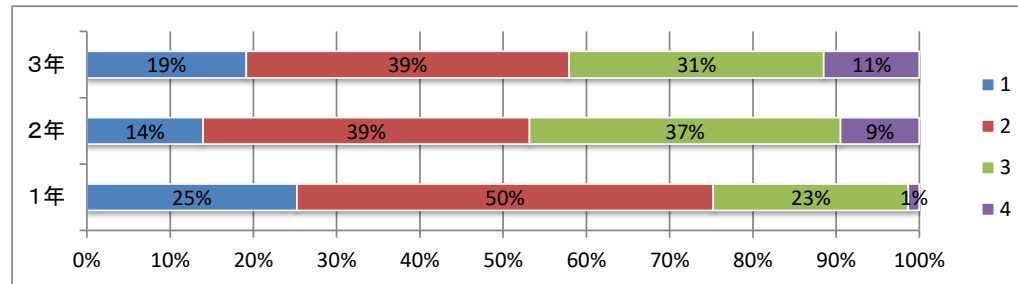
6 授業は、内容や進め方について、充実感や満足感がある。



1、2を合わせた肯定的解答は
 1年生は 57% 2年生は 56% 3年生は 67% 全体で 60%

| 7 | 1 | 2 | 3 | 4 | 計 |
|----|-----|-----|-----|-----|------|
| 1年 | 25% | 50% | 23% | 1% | 100% |
| 2年 | 14% | 39% | 37% | 9% | 100% |
| 3年 | 19% | 39% | 31% | 11% | 100% |

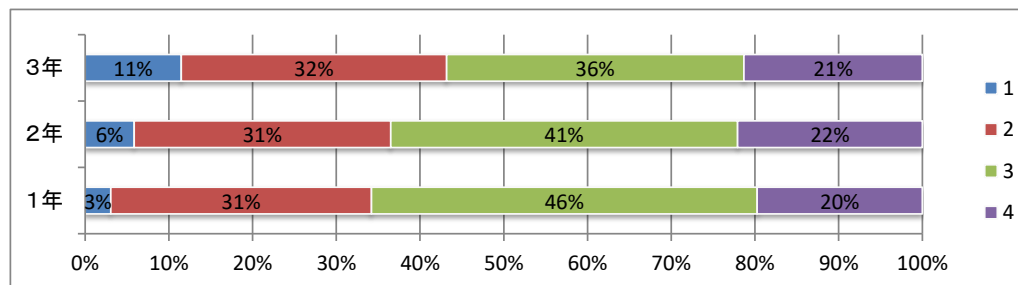
7 授業で自分の考えをまとめたり、発表する機会がある。



1、2を合わせた肯定的解答は
 1年生は 75% 2年生は 53% 3年生は 58% 全体で 62%

| 8 | 1 | 2 | 3 | 4 | 計 |
|----|-----|-----|-----|-----|------|
| 1年 | 3% | 31% | 46% | 20% | 100% |
| 2年 | 6% | 31% | 41% | 22% | 100% |
| 3年 | 11% | 32% | 36% | 21% | 100% |

8 先生は、他の先生が授業を見学に来る。

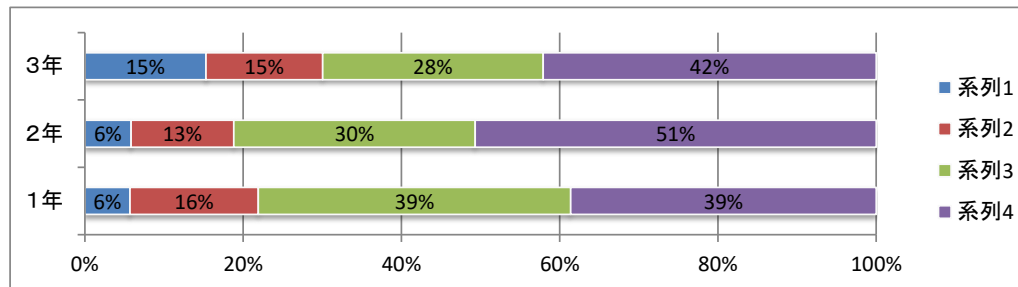


1、2を合わせた肯定的解答は
 1年生は 34% 2年生は 36% 3年生は 43% 全体で 38%

9

| | 1 | 2 | 3 | 4 | 計 |
|----|-----|-----|-----|-----|------|
| 1年 | 6% | 16% | 39% | 39% | 100% |
| 2年 | 6% | 13% | 30% | 51% | 100% |
| 3年 | 15% | 15% | 28% | 42% | 100% |

9 授業以外に1日当たり約1時間以上学習(講習・家庭学習等)をしている。

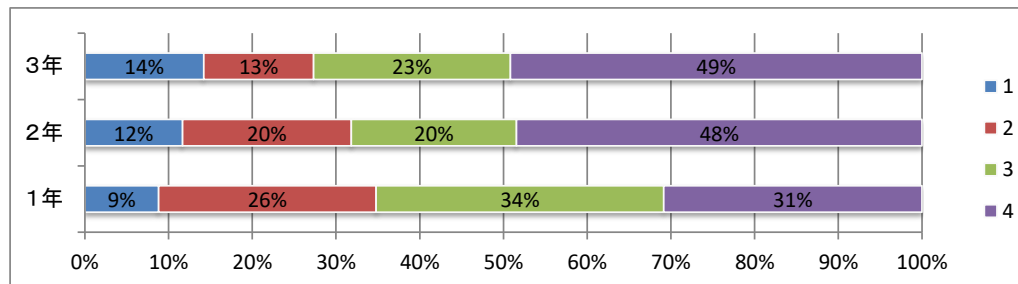


1、2を合わせた肯定的解答は
 1年生は 22% 2年生は 19% 3年生は 30% 全体で 23%

10

| | 1 | 2 | 3 | 4 | 計 |
|----|-----|-----|-----|-----|------|
| 1年 | 9% | 26% | 34% | 31% | 100% |
| 2年 | 12% | 20% | 20% | 48% | 100% |
| 3年 | 14% | 13% | 23% | 49% | 100% |

10 放課後や早朝の補習や講習に参加している。

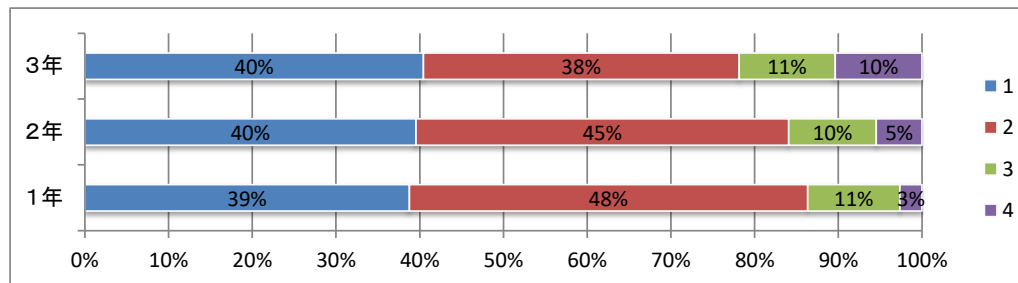


1、2を合わせた肯定的解答は
 1年生は 35% 2年生は 32% 3年生は 27% 全体で 32%

11

| | 1 | 2 | 3 | 4 | 計 |
|----|-----|-----|-----|-----|------|
| 1年 | 39% | 48% | 11% | 3% | 100% |
| 2年 | 40% | 45% | 10% | 5% | 100% |
| 3年 | 40% | 38% | 11% | 10% | 100% |

11 登校時をはじめ日常の学校生活において、あいさつをしている。

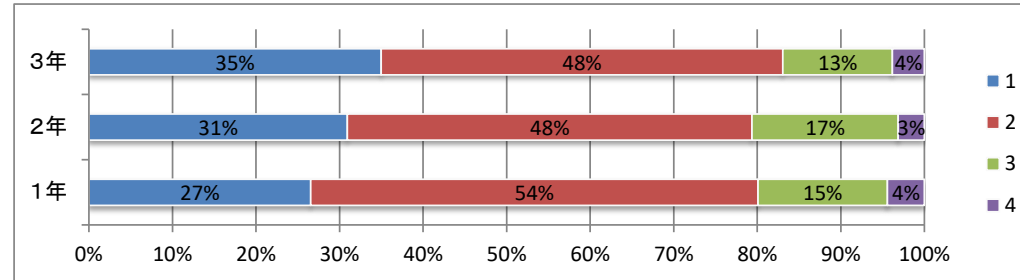


1、2を合わせた肯定的解答は
 1年生は 86% 2年生は 84% 3年生は 78% 全体で 83%

12

| | 1 | 2 | 3 | 4 | 計 |
|----|-----|-----|-----|----|------|
| 1年 | 27% | 54% | 15% | 4% | 100% |
| 2年 | 31% | 48% | 17% | 3% | 100% |
| 3年 | 35% | 48% | 13% | 4% | 100% |

12 学校生活についての指導方針を理解し、教員の指導に応じている。

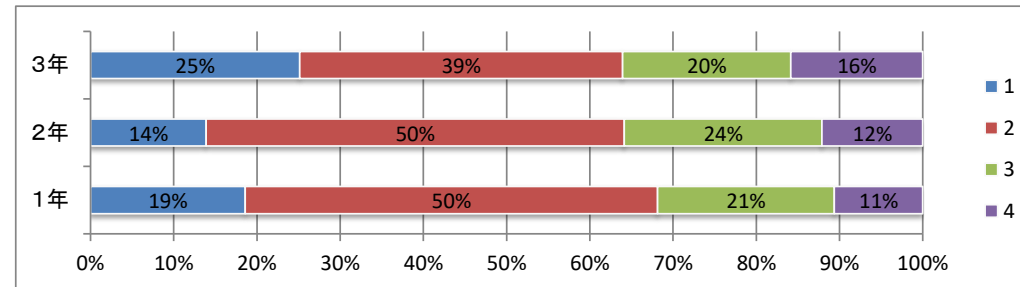


1、2を合わせた肯定的解答は
 1年生は 80% 2年生は 79% 3年生は 83% 全体で 81%

13

| | 1 | 2 | 3 | 4 | 計 |
|----|-----|-----|-----|-----|------|
| 1年 | 19% | 50% | 21% | 11% | 100% |
| 2年 | 14% | 50% | 24% | 12% | 100% |
| 3年 | 25% | 39% | 20% | 16% | 100% |

13 先生は、他の教員と協力し、同じ基準で生徒指導に当たっている。

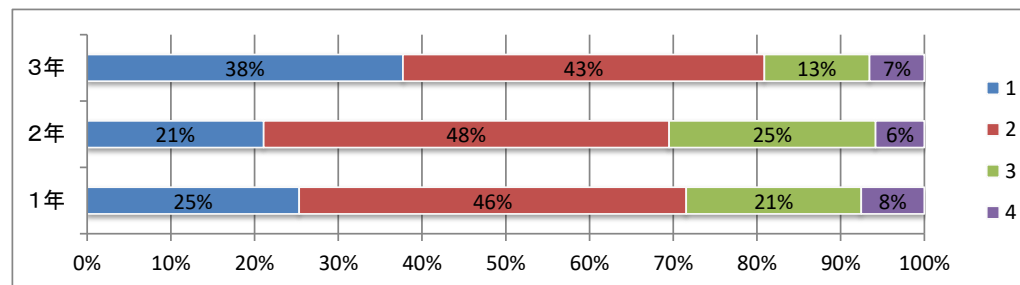


1、2を合わせた肯定的解答は
 1年生は 68% 2年生は 64% 3年生は 64% 全体で 66%

14

| | 1 | 2 | 3 | 4 | 計 |
|----|-----|-----|-----|----|------|
| 1年 | 25% | 46% | 21% | 8% | 100% |
| 2年 | 21% | 48% | 25% | 6% | 100% |
| 3年 | 38% | 43% | 13% | 7% | 100% |

14 担任や保健室・相談室等において、相談できる体制ができている。

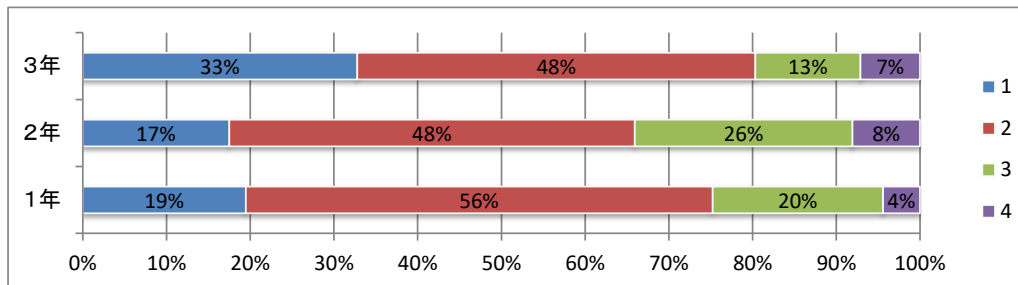


1、2を合わせた肯定的解答は
 1年生は 72% 2年生は 70% 3年生は 81% 全体で 74%

15

| | 1 | 2 | 3 | 4 | 計 |
|----|-----|-----|-----|----|------|
| 1年 | 19% | 56% | 20% | 4% | 100% |
| 2年 | 17% | 48% | 26% | 8% | 100% |
| 3年 | 33% | 48% | 13% | 7% | 100% |

15 いじめなど私達が困っていることについて真剣に対応してくれる。

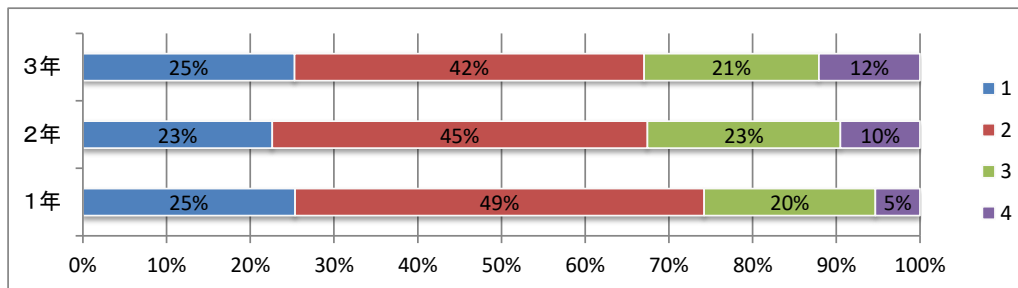


1、2を合わせた肯定的解答は
 1年生は 75% 2年生は 66% 3年生は 80% 全体で 73%

16

| | 1 | 2 | 3 | 4 | 計 |
|----|-----|-----|-----|-----|------|
| 1年 | 25% | 49% | 20% | 5% | 100% |
| 2年 | 23% | 45% | 23% | 10% | 100% |
| 3年 | 25% | 42% | 21% | 12% | 100% |

16 文化祭・体育祭・修学旅行・遠足等は、楽しく行えるように工夫されている。

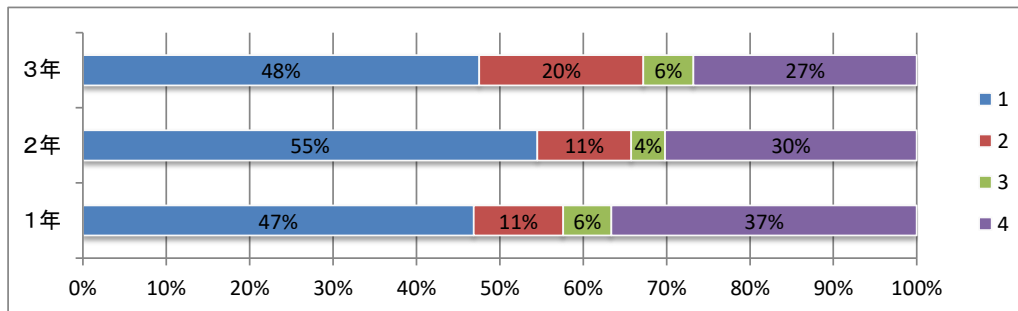


1、2を合わせた肯定的解答は
 1年生は 74% 2年生は 67% 3年生は 67% 全体で 70%

17

| | 1 | 2 | 3 | 4 | 計 |
|----|-----|-----|----|-----|------|
| 1年 | 47% | 11% | 6% | 37% | 100% |
| 2年 | 55% | 11% | 4% | 30% | 100% |
| 3年 | 48% | 20% | 6% | 27% | 100% |

17 部活動に参加している(参加していた)。

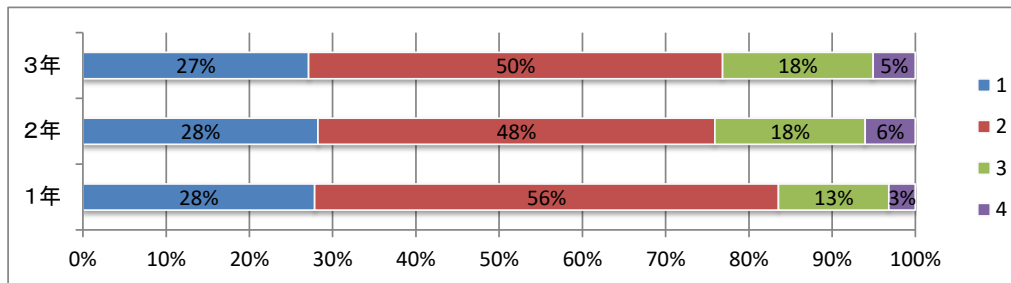


1、2を合わせた肯定的解答は
 1年生は 58% 2年生は 66% 3年生は 67% 全体で 63%

18

| | 1 | 2 | 3 | 4 | 計 |
|----|-----|-----|-----|----|------|
| 1年 | 28% | 56% | 13% | 3% | 100% |
| 2年 | 28% | 48% | 18% | 6% | 100% |
| 3年 | 27% | 50% | 18% | 5% | 100% |

18 集会・講演・授業等で、人の生き方、命の大切さ、社会のルールについて学ぶ機会がある。

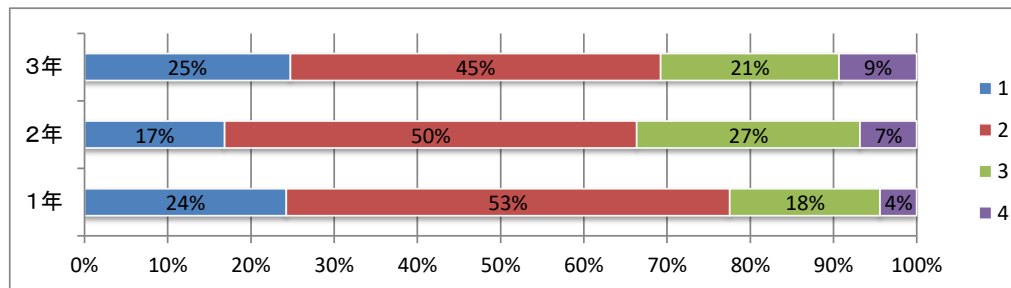


1、2を合わせた肯定的解答は
 1年生は 84% 2年生は 76% 3年生は 77% 全体で 79%

19

| | 1 | 2 | 3 | 4 | 計 |
|----|-----|-----|-----|----|------|
| 1年 | 24% | 53% | 18% | 4% | 100% |
| 2年 | 17% | 50% | 27% | 7% | 100% |
| 3年 | 25% | 45% | 21% | 9% | 100% |

19 人権について学ぶ機会がある。

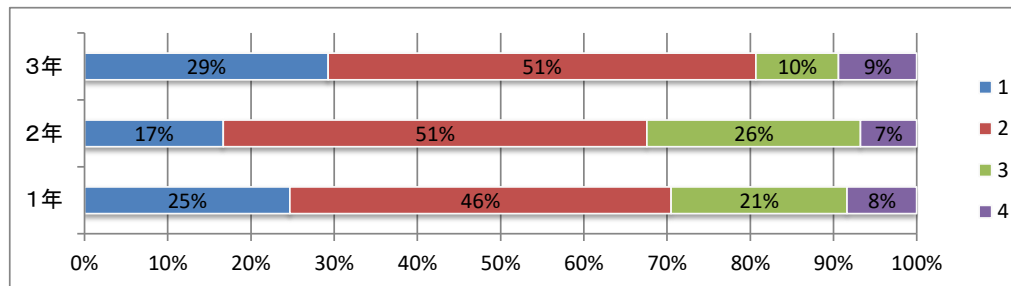


1、2を合わせた肯定的解答は
 1年生は 78% 2年生は 66% 3年生は 69% 全体で 71%

20

| | 1 | 2 | 3 | 4 | 計 |
|----|-----|-----|-----|----|------|
| 1年 | 25% | 46% | 21% | 8% | 100% |
| 2年 | 17% | 51% | 26% | 7% | 100% |
| 3年 | 29% | 51% | 10% | 9% | 100% |

20 先生は他の人に知られたくない秘密を守ってくれる。

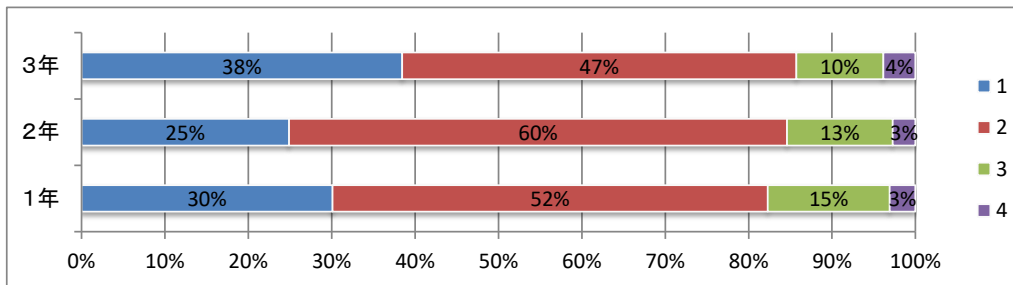


1、2を合わせた肯定的解答は
 1年生は 70% 2年生は 68% 3年生は 81% 全体で 72%

21

| | 1 | 2 | 3 | 4 | 計 |
|----|-----|-----|-----|----|------|
| 1年 | 30% | 52% | 15% | 3% | 100% |
| 2年 | 25% | 60% | 13% | 3% | 100% |
| 3年 | 38% | 47% | 10% | 4% | 100% |

21 生徒・保護者に、進路(奨学金を含む)についての情報が提供されている。

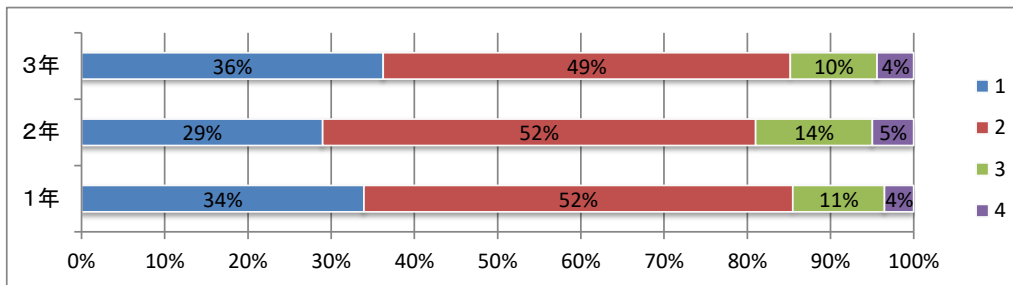


1、2を合わせた肯定的解答は
 1年生は 82% 2年生は 85% 3年生は 86% 全体で 84%

22

| | 1 | 2 | 3 | 4 | 計 |
|----|-----|-----|-----|----|------|
| 1年 | 34% | 52% | 11% | 4% | 100% |
| 2年 | 29% | 52% | 14% | 5% | 100% |
| 3年 | 36% | 49% | 10% | 4% | 100% |

22 将来の進路や生き方について考える機会を与えられている。

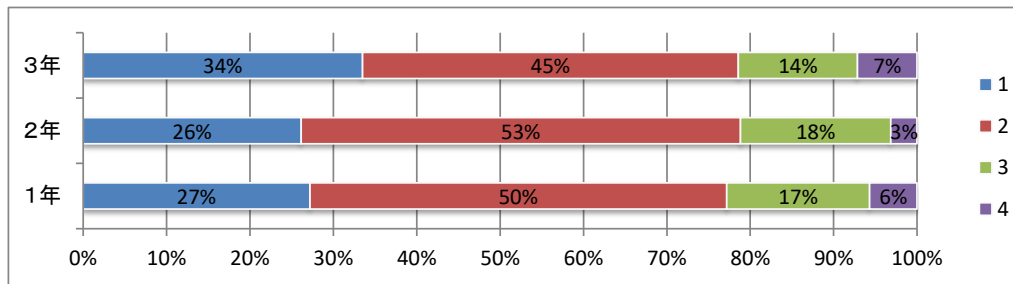


1、2を合わせた肯定的解答は
 1年生は 85% 2年生は 81% 3年生は 85% 全体で 84%

23

| | 1 | 2 | 3 | 4 | 計 |
|----|-----|-----|-----|----|------|
| 1年 | 27% | 50% | 17% | 6% | 100% |
| 2年 | 26% | 53% | 18% | 3% | 100% |
| 3年 | 34% | 45% | 14% | 7% | 100% |

23 大学の先生をはじめ外部の先生から授業を受けたり話を聞く機会がある。

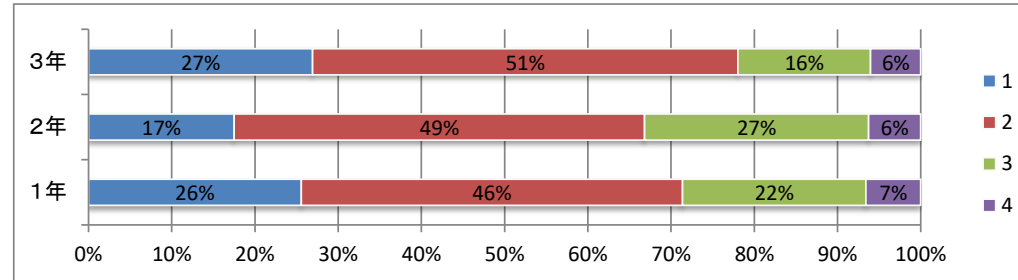


1、2を合わせた肯定的解答は
 1年生は 77% 2年生は 79% 3年生は 79% 全体で 78%

24

| | 1 | 2 | 3 | 4 | 計 |
|----|-----|-----|-----|----|------|
| 1年 | 26% | 46% | 22% | 7% | 100% |
| 2年 | 17% | 49% | 27% | 6% | 100% |
| 3年 | 27% | 51% | 16% | 6% | 100% |

24 学校で地震・火災等が起こった場合どう行動したらよいか教えられている。

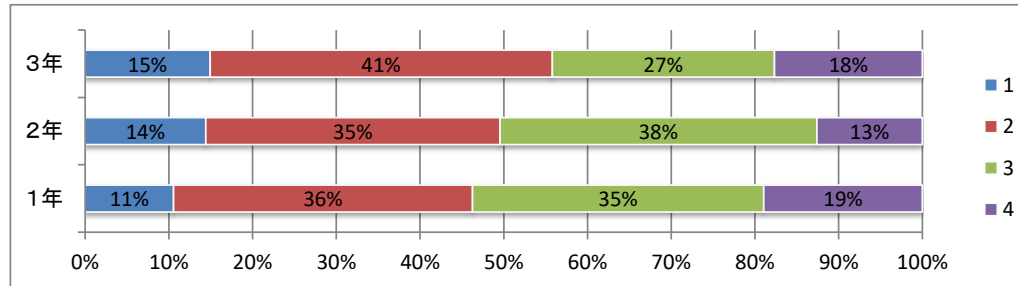


1、2を合わせた肯定的解答は
 1年生は 71% 2年生は 67% 3年生は 78% 全体で 72%

25

| | 1 | 2 | 3 | 4 | 計 |
|----|-----|-----|-----|-----|------|
| 1年 | 11% | 36% | 35% | 19% | 100% |
| 2年 | 14% | 35% | 38% | 13% | 100% |
| 3年 | 15% | 41% | 27% | 18% | 100% |

25 校内の花や緑が増えた。



1、2を合わせた肯定的解答は
 1年生は 46% 2年生は 50% 3年生は 56% 全体で 50%