



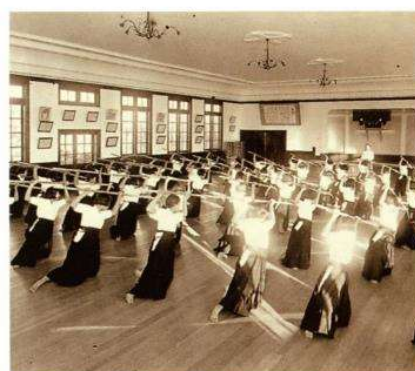
# 歴史と伝統のある高校

112年の歴史

約37000人の卒業生



三島高等女学校玄関 (大正11年)



薙刀 (なぎなた) の寒稽古 (昭和15年)

## 普通科高校



- 幅広く教養を身につけるカリキュラム
- 多くの生徒が国公立大学へ進学を希望
  - 数学と英語で少人数展開の授業を行い、受験にも対応
- 授業では、ペアワークや発表の機会が多い。
- 「自主・自律・自由」の校風

## 「藤蔭」について

- ・「藤」の花は、創立当初より深いかわり
- ・「藤蔭会」（同窓会 1917年より）
- ・「藤蔭祭（体育の部、文化の部）」、  
「藤蔭講座」等
- ・「藤蔭 青春を」（創立70周年）

# 学校紹介

## 1. 学校概要



創立100周年記念  
キャラクター「かすがちゃん」

## アクセス 大変便利な立地です



## 通学方法

### 自転車通学

約 60%



### 公共交通機関

JR京都線「茨木」駅から300m

阪急京都線「茨木市」駅から1.5km

モノレール「宇野辺」駅から1.3km

石橋・千里中央・箕面・茨木市北部・枚方方面からはバス利用できます





## 通学風景



**制服はありません**



## 春日丘高校の魅力

- ① 恵まれた教育環境
- ② 学力充実と進路実現
- ③ 自主・自律の精神に  
基づく自由な校風



## 教育環境 広々とした敷地に恵まれた施設



校舎本館



中庭から見た西館と北館





リーディングGIGAハイスクールの指定を受け、ICTを活用した授業をさらに推進しています。

## 体育関係の施設①

体育館 3階建て



## 2階フロア



2020年3月に空調機器が  
設置されました

\* 3階はランニングなど周回  
できるように工夫されています

## 体育館 1階施設



柔道場



剣道場



トレーニングルーム



## 体育関係の施設②



グラウンド



ハンドボールコート 2面



テニスコート 4面



プール



クラブハウス

# 食堂

体育館1階にあります



## 春日丘高校食堂 メニュー

ピリ辛丼……¥420

玉カラ丼……¥420

カツ丼……¥420

カツ飯(ライス付)……¥420

五子丼……¥350

カレーライス……¥320

カツカレー……¥420

オムカレー……¥380

オムライス……¥300

うどん……¥250

きつねうどん……¥300

カレーうどん……¥320

もちうどん……¥320

醤油ラーメン……¥400

唐揚げプレート……¥400

とんかつプレート……¥450

単品ご飯……¥100

おにぎり……¥100

みそ汁……¥50

### セットメニュー

丼+ ミニうどん(半玉)…**+** ¥100

うどん+ ピリ辛丼(ミニ)…**+** ¥200

### サイドメニュー

唐揚げ……¥130

ハッシュドポテト……¥100

フライドポテト……¥100

ラスク……¥60

アメリカドッグ……¥100



## 修学旅行

- ▶2018・2019年度 **台湾** 海外修学旅行
- ▶2020年度 台湾 海外修学旅行 ⇒J1の影響で**兵庫県**に変更
- ▶2021年度 北海道 ⇒J1の影響で**愛知・三重県**に変更
- ▶2022・2023年度 **北海道**



## 音楽会

50年も続く伝統ある行事。立命館大学のフューチャープラザ・グランドホールをお借りして3学期に開催されます。音楽選択者がミュージカルやオリジナルソングなどを披露します。



大迫力の全体合唱





## 美書展

3学期に行われる、美術、書道選択者による作品展です。



## 国際交流

- ▶ 姉妹校サウスウエスト高校（アメリカ・ミネアポリス市）との交流  
6月中旬来校
- ▶ 語学研修 オーストラリア研修  
7月下旬~8月上旬
- ▶ ミネアポリス派遣研修  
2月下旬~3月上旬
- ▶ 外部実施の国際交流プログラム  
グローバル体験プログラム  
Global Leaders Seminar 等の紹介



\* コロナの影響により国際交流関係の行事はしばらく中止になっていましたが、現在、再開の準備中です。



## 藤蔭講座

キャリア教育の一環として、本校卒業生でさまざまな方面で活躍されている方に講演をしていただいています。



## 学校紹介

### 2. 学習・進路状況

## 本校のカリキュラム 2024年度入学生（予定）

	1	2	3	4	5	6	7	8	9	10	11	12	13	14	15	16	17	18	19	20	21	22	23	24	25	26	27	28	29	30	31	32	33
1年	現代の 国語		言語文化		地理総合		歴史総合		数学Ⅰ		数学A		物理基礎		生物基礎		体育		保健		芸術Ⅰ		英コミュⅠ		論理・ 表現Ⅰ		ADⅠ		家庭基礎		L H R	探 究	
2年	文型	論理国語	古典探究	文学国語 ADⅡ	日本史探究 世界史探究 地理探究		公共		数学Ⅱ		数学B		化学基礎		芸術Ⅱ		体育		保健		英コミュⅡ		論理・ 表現Ⅱ		情報Ⅰ		L H R	探 究					
	理型	論理国語	古典探究	物理 生物	地理探究		公共		数学Ⅱ		数学B		化学基礎 前半化学基礎	～化学 後半化学		体育		保健		英コミュⅡ		論理・ 表現Ⅱ		情報Ⅰ		L H R	探 究						
3年	文型	論理国語	古典探究	体育		英コミュⅢ		英語表現演習		世界史 演習 日本史 演習 地理 演習		発展 世界史 発展 日本史 数学C 数学 演習α		倫理 政治経済		数ⅠA 充実 応用 国語研究		文型古典		英語長文 演習		物化演習 化生演習 音楽演習 美術演習 書道演習		数学C ルフィージュ 造形演習 書造形 演習 ADⅢ 家庭発展		現代文 研究 数ⅡB 充実 ADⅢ 家庭発展		L H R	探 究				
	理Ⅰ型	論理国語	古典探究	体育		英コミュⅢ		英語表現演習		地理演習 倫理 政治経済		数ⅠA充実 + 数ⅡB充実		数学C		化学		物理 生物							現代文 研究 数学 演習α ADⅢ 家庭 発展		L H R	探 究					
	理Ⅱ型	論理国語	古典探究	体育		英コミュⅢ		英語表現演習		地理演習 倫理 政治経済		数学Ⅲ		数学C		化学		物理 生物								数学 演習β		L H R	探 究				

## 学習環境

50分×6限（週3回7限）授業

1日の時程

8:30 ~9:20	9:30 ~10:20	10:30 ~11:20	11:20 ~12:30	12:20 ~13:05	13:05 ~13:55	14:05 ~14:55	15:05 ~15:55	~17:45
1限目	2限目	3限目	4限目	昼休み	5限目	6限目	7限目	放課後

部活動は定時制が併設のため最大17:45まで



## 授業風景①

本校の多くの科目では、グループワークやペアワークを取り入れ、コミュニケーション能力等の向上を図っています。



1人1台配布された端末を使ったグループ学習

## 1年ポスターセッション (英語)



## 授業風景②



## 進路関係年間計画



月	4月	5月	6月	7月	8月	9月	10月	11月	12月	1月	2月	3月
1年	スタ ディサ ポート 3教科	第1回 進路 調査		進研 模試 分野別 説明会	夏期 講習	進路 HR	第2回 進路 調査	進研 模試	藤蔭 講座	進研 模試	進路 講演会	
2年	スタ ディサ ポート 3教科	第1回 進路 調査		進研 模試 分野別 説明会	夏期 講習	進路 HR	外部 模試 第2回 進路 調査	進研 模試		進研 模試		
3年			共通 テスト 模試 OB OG 懇談会	夏期 講習	夏期 講習 第2回 進路 調査	共通 テスト 模試	記述 模試 共通 テスト 模試	進路 講演会		共通 テスト 試験		

## 進路状況 (2023年3月進学数)

国公立大学 **121名** (現役 101名 卒業生 20名)

私立大学 **179名** (現役 168名 卒業生 11名)

専門学校 1名

浪人等 43名

\* 数字はすべて実数です。



## 国公立大学主な進学先



### 現役101名

(現役生の内訳)

**大阪大 8名      神戸大 10名**

大阪公立大25名   大阪教育大11名   京都工芸繊維大8名   滋賀大5名  
 京都教育大2名   京都府立大4名   神戸市外国語大3名   北海道大2名  
 筑波大   名古屋大   九州大   和歌山大   岡山大   鳥取大   宮崎大  
 滋賀県立大   兵庫県立大   京都市芸術大   滋賀医科大   他

## 私立大 (現役進学者実数)



**同志社 30名      立命館 45名**

**関西大 22名      関西学院 22名**

近畿大7名   龍谷大8名   京都薬大2名   大阪医科薬科大1名  
 同志社女子大5名   京都女子大1名   関西医大2名  
 法政大   青山学院大   関西外国語大   他



## 学習環境

### ▶土曜講習 サタデーセミナー

- ・土曜日の午前11時まで、部活動は原則として活動停止
- ・学習習慣の定着を目的とした講習
- ・年間10回程度開講

### ▶自習室（ウイステリアホール）の開放

朝は7時30分から始業まで、  
放課後は6時まで使用できます。  
土曜日や長期休暇中も開放して  
います。



## 学校紹介

### 3. 学校生活

## 自主・自律 の精神

教育目標にも掲げられている自主・自律の精神に富んだ人間の育成を目指し、さまざまな場面で生徒が主体的に活動できる環境づくりを行なっています。

## 生徒会活動

- ・ 新入生歓迎オリエンテーション
- ・ 藤蔭祭（体育の部、文化の部）
- ・ クラスマッチ（クラス対抗球技大会：年3回）
- ・ 生徒会執行部による始業式・終業式の司会進行  
など 他的高校とは違った春日丘らしい活動を行っています



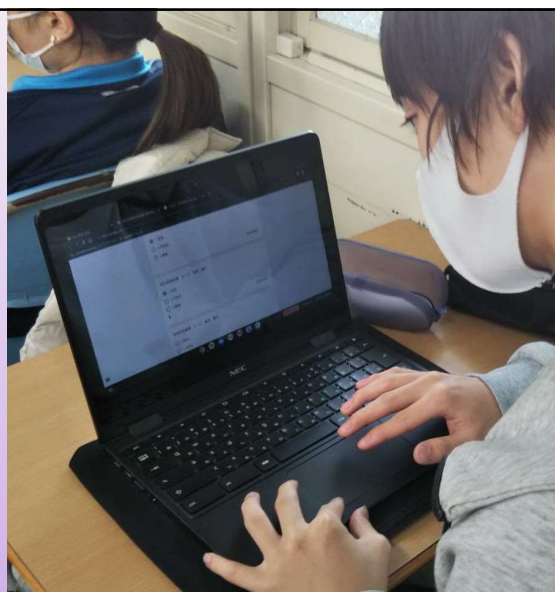
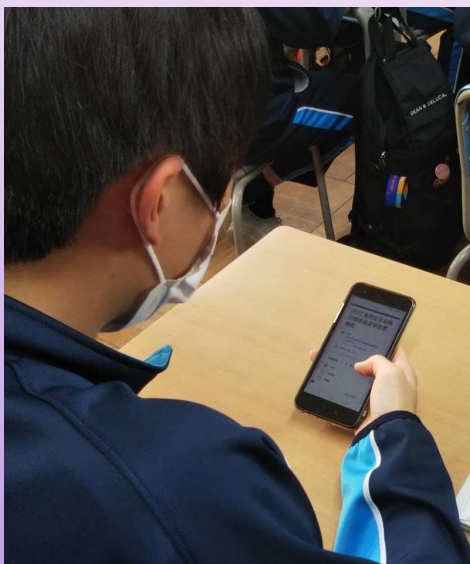
## 始業式・終業式は 生徒会執行部が司会進行



## 生徒会主催の対面式 2・3年生が新入生を迎え入れます。



近年の生徒会選挙では  
電子投票を行っています



## 新入生歓迎オリエンテーション

入学直後に生徒会が主催する一番最初の行事です。  
2年生の生徒たちがリードして、新入生同士や先輩  
たちとの親睦を深めます。

フォークダンス



バスセッション





# 学校行事 藤蔭祭 体育の部 6月



## 藤蔭祭

### 体育の部の様子







## クラスマッチ

各学期末に開催されクラス毎にTシャツなどを揃えて団結力を高めて楽しんでいます。



## 部活動

入部率は3学年ともに90%を超えています。

### 運動部 17クラブ

陸上競技 男・女ハンドボール 硬式野球  
 男・女テニス 男・女バスケットボール  
 男・女バレーボール サッカー バドミントン  
 女子ソフトボール 水泳 剣道 合気道  
 卓球





## 近年の全国・近畿大会等への出場 (体育系)

陸上競技部 \* 8年連続近畿 7年連続全国

硬式テニス部 \* 3年連続近畿

水泳部 \* 6年連続近畿

バドミントン部 近畿大会出場

男子バレーボール部 近畿大会出場



## 文化部 17クラブ

音楽 吹奏楽 書道 美術 科学 料理

軽音楽 茶道 放送 創作 囲碁将棋

新聞 ダンス ESS 数学研究同好会

ボードゲーム同好会 競技かるた同好会

※同好会は部員数が少なくなると廃止になる場合があります。



## 近年の全国・近畿大会等への出場 (文化系)

**囲碁将棋部** \* 近畿・全国大会出場

**吹奏楽部** \* 大阪大会銀賞

**美術部** \* 2022年度全国高等学校  
総合文化祭に出展



学校紹介は以上です

