

春の花をみつけよう

1. ねらい

身の回りの植物の様子や植物と季節との関係に関心を持たせる。ここでは校庭の雑草を利用する。

2. 準備するもの

学校敷地の白地図、バインダー、カードケースに入れた植物の写真、筆記用具、虫めがね、植物図鑑など。

3. 手順

4～5人ずつのグループをつくる。

グループごとに学校敷地の白地図とカードケースに入れた植物の写真を持たせる。

写真の植物をさがして、発見した場所を白地図上に記入させる。

各グループの結果を持ちよって分布図をつくる。

種類によって生育場所に違いがあることに気づかせる。

4. 参考

次頁以降に次のような主な雑草の写真が掲載されている。(CD-ROM版ではそれぞれの植物名が植物写真とリンクされている)

その画像をプリントアウトしてカードケースに入れて子どもたちに持たせる。

[ノゲシ](#)

キク科

[カタバミ](#)

カタバミ科

[ハコベ](#)

ナデシコ科

[オランダミミナグサ](#)

ナデシコ科

[ツメクサ](#)

ナデシコ科

[タネツケバナ](#)

アブラナ科

[タチイヌノフグリ](#)

ゴマノハグサ科

[オオイヌノフグリ](#)

ゴマノハグサ科

[シロツメクサ](#)

マメ科

[ハルジョオン](#)

キク科

[カラスノエンドウ](#)

マメ科

[ホトケノザ](#)

シソ科

[キウリグサ](#)

ムラサキ科

[セイヨウタンポポ](#)

キク科

[ナスナ](#)

アブラナ科

5. 注意事項

実施時期は4月中。事前に開花を確認しておくことが必要である。

6. 発展

学校の植物図鑑をつくろう。グループごとにデジタルカメラで植物の写真を撮り、その植物の特徴を調べて説明を付ける。各グループの作品を集めて表紙をつけて綴じ、自分たちのオリジナル植物図鑑を作る。

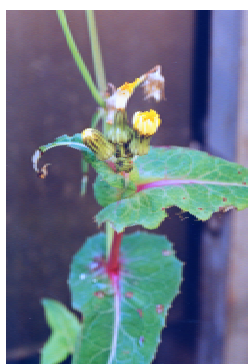
余裕があれば同じ植物で春、夏、秋、冬の様子が分かるようにするとよい。大人用の植物図鑑は用語等が難しいので指導者の補助が必要である。



図1 校庭での植物図鑑作り

〔江坂高志〕

ノゲシ



オランダミミナグサ



ツメクサ



セイヨウタンポポ



カタバミ



ナズナ



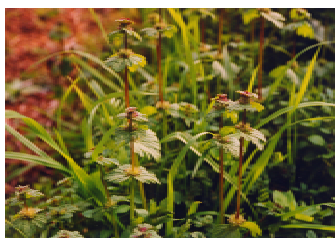
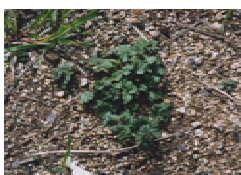
オオイヌノフグリ



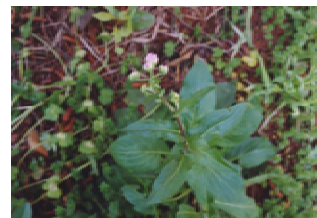
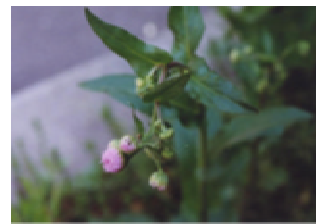
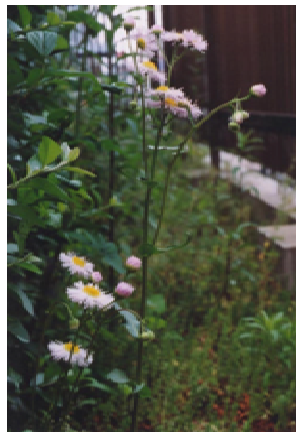
シロツメクサ



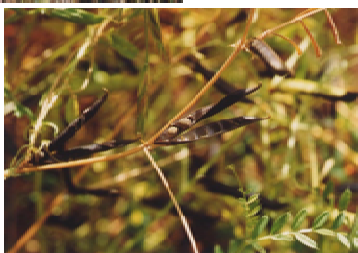
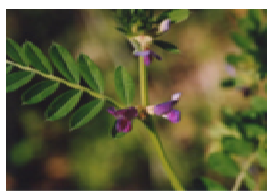
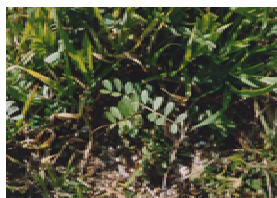
ホトケノザ



ハルジオオン



カラスノエンドウ



キウリグサ

