

# 令和3年度「学校教育自己診断」アンケート(教員用)

No.1

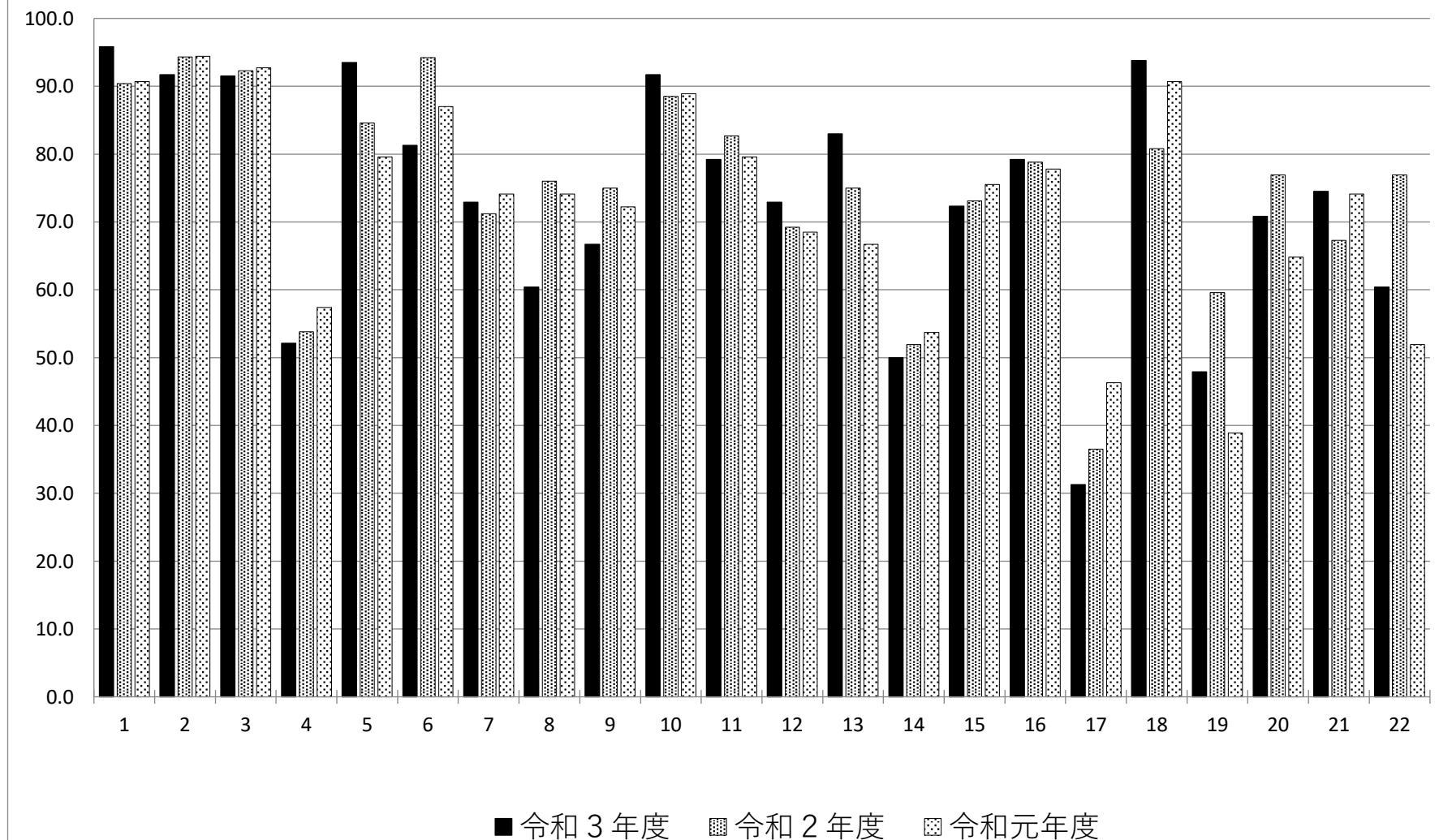
令和4年1月 日 運営委員会  
 令和4年1月 日 職員会議  
 作成担当:湯川

|     |   |          |
|-----|---|----------|
|     |   | 回収率      |
| 48名 | / | 48名 100% |

回答は[1 よくあてはまる]、[2 ややあてはまる]、[3 あまりあてはまらない]、[4 まったくあてはまらない]の4項目  
 そのうち1、2の回答を肯定的回答とした。

| 質問 | 質問項目<br>これらの質問は、教員個人に関する質問です。          | 肯定的回答(%) |       |       |
|----|--|----------|-------|-------|
|    |  | 令和3年度    | 令和2年度 | 令和元年度 |
| 1  | 私は、学校の教育活動について、教職員で日常的に話し合っている。        | 95.8     | 90.4  | 90.7  |
| 2  | 私は授業をよりよく改善しようと、意欲的に取り組んでいる。           | 91.7     | 94.3  | 94.4  |
| 3  | 私は「わかる授業」の実現に向け、教材の工夫や教材研究に熱心に取り組んでいる。 | 91.5     | 92.3  | 92.7  |
| 4  | 私は「わかる授業」の実現に向け、授業見学や研究授業に積極的に取り組んでいる。 | 52.1     | 53.8  | 57.4  |
| 5  | 私は授業で、AV機器・電子黒板・PC等のICT機器を活用している。      | 93.5     | 84.6  | 79.6  |
| 6  | 私は授業規律の確立に向けて、粘り強く取り組んでいる。             | 81.3     | 94.2  | 87.0  |
| 7  | 私の授業では、授業規律を確立させている。                   | 72.9     | 71.2  | 74.1  |
| 8  | 私は遅刻指導や登校指導などに積極的に取り組んでいる。             | 60.4     | 76.0  | 74.1  |
| 9  | 私は頭髪指導や服装指導などに積極的に取り組んでいる。             | 66.7     | 75.0  | 72.2  |
| 10 | 私はいじめなどの予防や、事象への対応にしっかりと取り組んでいる。       | 91.7     | 88.5  | 88.9  |
| 11 | 私はカウンセリングマインドを取り入れた生徒指導を行っている。         | 79.2     | 82.7  | 79.6  |
| 12 | 私は教育相談活動に熱心に取り組んでいる。                   | 72.9     | 69.2  | 68.5  |
| 13 | 私は障がいなどに対する知識を深め、支援教育に積極的な取り組みをしている。   | 83.0     | 75.0  | 66.7  |
| 14 | 私は防災や避難についての指導に、熱心に取り組んでいる。            | 50.0     | 51.9  | 53.7  |
| 15 | 私は生徒の健康の保持増進に、しっかりと取り組んでいる。            | 72.3     | 73.1  | 75.5  |
| 16 | 私は清掃活動などに積極的に働きかけ、校内美化に努めている。          | 79.2     | 78.8  | 77.8  |
| 17 | 私はPTA行事に参加するなど、活動に積極的に取り組んでいる。         | 31.3     | 36.5  | 46.3  |
| 18 | 私は体育祭や文化祭などの学校行事に、積極的に取り組んでいる。         | 93.8     | 80.8  | 90.7  |
| 19 | 私は部活動に熱心に取り組んでいる。                      | 47.9     | 59.6  | 38.9  |
| 20 | 私は「山海人プロジェクト」に対して、積極的に取り組んでいる。         | 70.8     | 76.9  | 64.8  |
| 21 | 私は、職場でストレスを感じている。                      | 74.5     | 67.3  | 74.1  |
| 22 | 私は岬高校に勤務して良かったと思う。                     | 60.4     | 76.9  | 51.9  |

## 経年比較



# 令和3年度「学校教育自己診断」アンケート(教員用)

No.2

令和4年1月 日 運営委員会  
 令和4年1月 日 職員会議  
 作成担当:湯川

|     |   |          |
|-----|---|----------|
|     |   | 回収率      |
| 48名 | / | 48名 100% |

回答は[1 よくあてはまる]、[2 ややあてはまる]、[3 あまりあてはまらない]、[4 まったくあてはまらない]の4項目  
 そのうち1、2の回答を肯定的回答とした。

| 質問 | 質問項目<br>これらの質問は、学校全体に関する質問です。                      | 肯定的回答(%) |       |       |
|----|--|----------|-------|-------|
|    |  | 令和3年度    | 令和2年度 | 令和元年度 |
| 23 | 教育活動全般にわたる評価を行い、次年度の計画に生かしている。                     | 77.1     | 78.8  | 53.7  |
| 24 | 教育活動に必要な情報について、生徒・保護者や地域への周知に努めている。                | 77.1     | 80.8  | 53.7  |
| 25 | 職業観の育成に向け、キャリア教育に熱心に取り組んでいる。                       | 81.3     | 76.9  | 66.7  |
| 26 | 生徒の進路保障に向け、求人開拓などにしっかりと取り組んでいる。                    | 75.0     | 76.9  | 74.1  |
| 27 | 生徒の中退防止に向けて、積極的に取り組んでいる。                           | 75.0     | 78.4  | 66.7  |
| 28 | 人権教育に熱心に取り組んでいる。                                   | 79.2     | 73.1  | 66.7  |
| 29 | 教育相談体制が整備されており、生徒は学級担任以外の教職員とも相談することができる。          | 85.4     | 94.2  | 87.0  |
| 30 | 薬物乱用防止についての取り組みをしっかりと行っている。                        | 70.8     | 63.5  | 64.8  |
| 31 | 学校行事が生徒にとって魅力あるものとなるよう、工夫・改善を行っている。                | 75.0     | 71.2  | 59.3  |
| 32 | 生徒一人ひとりが興味・関心、適性に応じて進路選択ができるよう、きめ細かい指導を行っている。      | 77.1     | 78.8  | 70.4  |
| 33 | 校長は自らの教育理念や学校運営についての考え方を明らかにしている。                  | 66.7     | 66.7  | 46.3  |
| 34 | 学校運営に校長のリーダーシップが発揮されている。                           | 56.3     | 61.5  | 35.2  |
| 35 | 学校運営に教職員の意見が反映されている。                               | 45.8     | 36.5  | 18.5  |
| 36 | 各分掌や各学年間の連携が円滑に行われ、有機的に機能している。                     | 58.3     | 61.5  | 44.4  |
| 37 | いじめが起こった際、担任会議や学年会議等の小委員会で情報共有されており、迅速に対応することができる。 | 87.5     | 92.3  |       |
| 38 | 日々の教育活動における問題意識や悩みについて、気軽に相談し合えるような職場の人間関係ができている。  | 81.3     | 78.8  | 68.5  |
| 39 | 教職員の服務規律への自覚が高い。                                   | 85.4     | 78.8  | 70.4  |
| 40 | 事故、事件、災害等に対して迅速かつ適切な対処ができるよう、役割分担が明確化されている。        | 77.1     | 75.0  | 55.6  |
| 41 | 学校予算は一定のルールに基づき、適切に編成・執行されている。                     | 77.1     | 61.5  | 44.4  |
| 42 | 施設・設備の拡充は、長期的見通しに立って計画されている。                       | 54.2     | 53.8  | 37.0  |
| 43 | コンピュータ等のICT機器が、授業などで活用されている。                       | 93.8     | 96.2  | 83.3  |
| 44 | 校内研修組織が確立し、計画的に研修が実施されている。                         | 70.8     | 90.4  | 51.9  |
| 45 | 校内研修は、教育実践に役立つような内容となっている。                         | 70.8     | 63.5  | 46.3  |
| 46 | 教員の間で、授業方法等について検討する機会を積極的に持っている。                   | 62.5     | 59.6  | 48.1  |
| 47 | 学校から保護者あてに公文書を発行するに当たって、校長が決裁するシステムが生かされている。       | 83.3     | 84.6  | 66.7  |
| 48 | 個人情報保護の観点から、生徒の個人情報に関する管理システムが確立されている。             | 81.3     | 90.4  | 71.7  |

## 経年比較

