

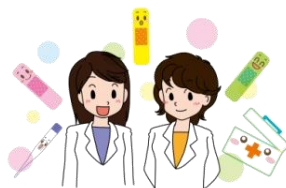
ほけんだより 4月

2016年度 第1号 大阪府立西淀川高校 保健室

新しい学年がスタートしました。これまでの環境から大きな変化があり、みなさん期待と不安でいっぱいかもしれませんね。

保健室では、みなさんが早く学校に慣れ、笑顔があふれる健康で楽しい充実した高校生活が送れるよう、お手伝いができればと思います。けがや病気の手当てだけでなく、相談ごとや身体の悩みなどある時には、気軽に保健室に来てください。

本校の保健室には、松本 良枝と梅木 香織の2名の養護教諭がいます。どうぞ、よろしくお願いします。



保健室の利用について



★どんな時に来ているの？

- ①体調が悪い時 ②けがをした時
- ③悩みがある時 ④聞きたいことがある時 など



★保健室のルール

◇できるだけ休み時間に利用しましょう。

緊急時以外は休み時間に利用しましょう。

◇保健室での手当ては応急処置です。

痛みが続く時や、学校以外でけがした場合の処置は家庭や病院で行いましょう。

◇保健室には飲み薬はありません。

保健室は病院や薬局ではありません。原則薬は出せません。

◇その他

飲食物の持ち込みは禁止です。

休んでいる人がいる時には静かにしましょう。



マナーを守り上手に保健室を利用してください。

健康診断のお知らせ

今週より検診が始まります。健康診断は自分の健康状態をチェックするのによい機会です。

この1年間の成長や、今の自分自身の身体を知り学校生活を健康に過ごせるようしましょう。



項目	学年	日時	注意事項
X線撮影 心電図検査	新入生	4月11日(月)	無地のTシャツ、または体操服を準備しましょう。
歯科検診	全学年	4月13日(水)	午後からの検診です！ 歯みがきをしてきてください。
内科検診	全学年	4月14日(木)	聴診音が聞こえにくいので、 検診会場では静かにしましょう。
身体計測	全学年	4月15日(金)	視力検査：メガネやコンタクトを 使用している人は忘れずに持って きてください。
尿検査	全学年	5月10日(火) 5月11日(水)	登校したらすぐに下足室に置いて ある回収箱(学年別)に提出しま しょう。

※欠席した場合、自己負担での個人受診になる場合もあります。

今年度お世話になる

学校医の先生方を紹介します★★★

●内科 とと 百々 元昭先生

●歯科 わたなべ 渡部 隆先生

●薬剤師 小西 明先生

学校医とは？



学校での健康診断や、行事前の臨時検診、学校環境衛生検査などを行い、その結果に合わせて、皆さんがより健康で、快適な学校生活を送ることができるよう、アドバイスしてまいります。

衛生検査や検診をお願いしています。
しっかりとあいさつをしましょう。