

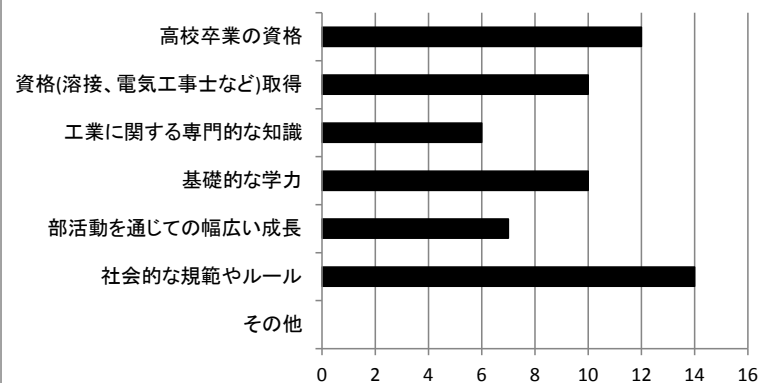
令和元年度学校教育診断 教員アンケート集計

1. 次の設問の内容であてはまる箇所に○印をつけて下さい。

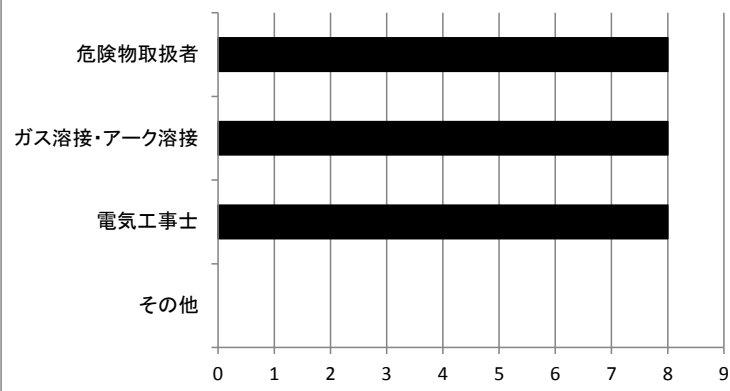
■あてはまる □ややあてはまる ▨あまりあてはまらない ■まったくあてはまらない



2. 生徒に身につけさせたいこと(複数回答可)



3. 生徒に取得させたい資格(複数回答可)



3. 取得させたい資格(その他)

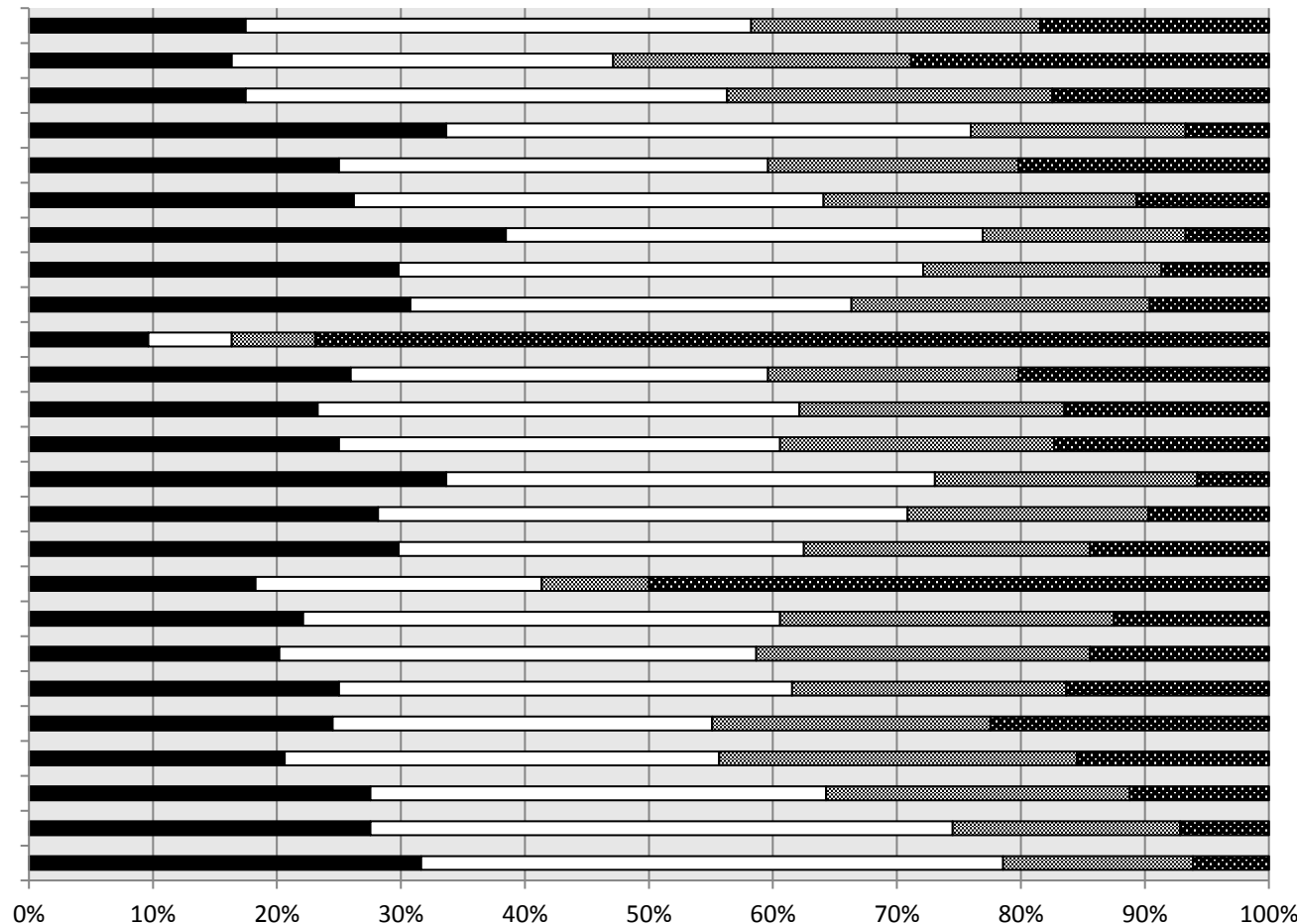
【学校教育改善のための提案】
・カリキュラムの改善

令和元年度学校教育診断 生徒アンケート集計

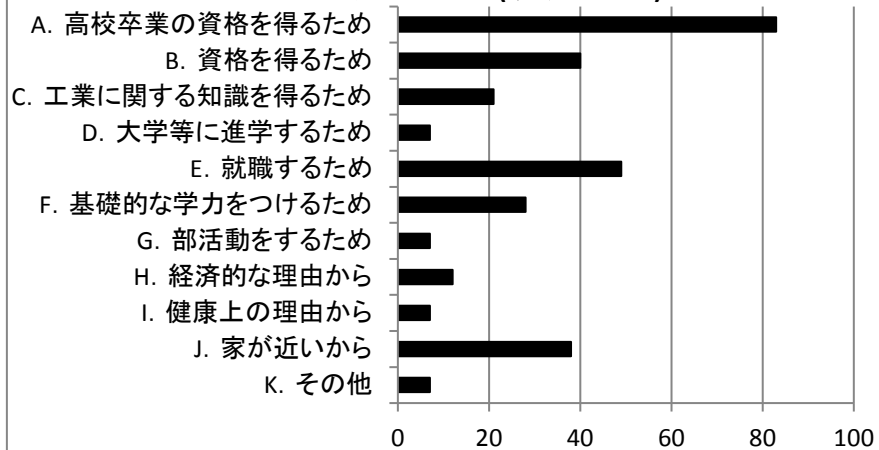
1. 次の設問の内容であてはまる箇所に○印をつけて下さい。

■ あてはまる □ ややあてはまる ▨ あまりあてはまらない ▩ まったくあてはまらない

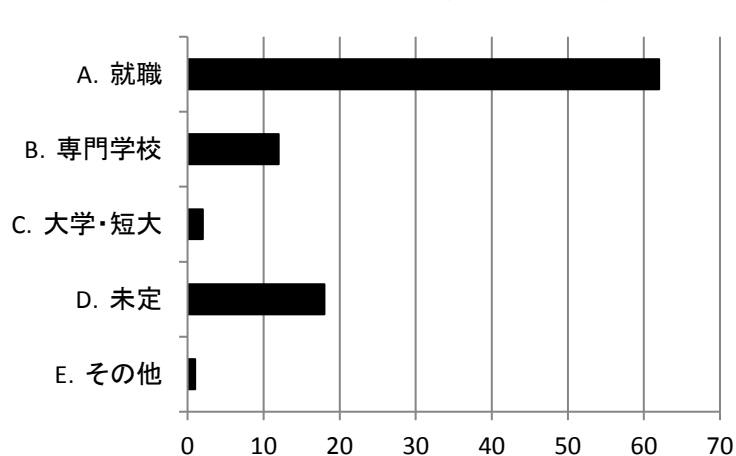
1. 学校へ行くのが楽しい。
2. この学校には、他の学校にない特色がある。
3. 総合学科について理解している。
4. 先生は自分たちの話をよく聞いてくれる。
5. 授業はわかりやすく楽しい。
6. 教え方を工夫している先生が多い。
7. 自分にあった科目選択が可能である。
8. 学校生活についての先生の指導は理解できる。
9. 悩みや相談に親身になって応じてくれる先生が多い。
10. 入学後、いじめられた経験がある。
11. 先生は他の人に知られたくない秘密を守ってくれる。
12. 先生はいろいろな問題を見逃さず対応してくれる。
13. 担任以外にも保健室や相談室等で気軽に相談することができる先生がいる。
14. 将来の進路や生き方について考える機会がある。
15. 学校は、進路について各学年に応じた指導をしている。
16. 学校行事(遠足、球技大会、文化祭)は、みんなが楽しく行えるよう工夫している。
17. 部活動に積極的に取り組んでいる。
18. 命の大切さや社会のルールについて学ぶ機会が多い。
19. 人権の大切さについて学ぶ機会が多い。
20. 環境、国際理解、福祉ボランティアなどの課題について学習する機会が多い。
21. 県の特産品・名産品について学んだり体験したりする機会が多い。
22. 学校で地震や火災などの災害がおこった場合、どのような行動をとればよいか知らされている。
23. 教室・特別教室・運動場などは、授業や生活がしやすいよう整備されている。
24. ビデオ、スライドなどの視聴覚機器やコンピュータなどを使う機会が多い。
25. 成績などの内容についてプライバシーが守られている。



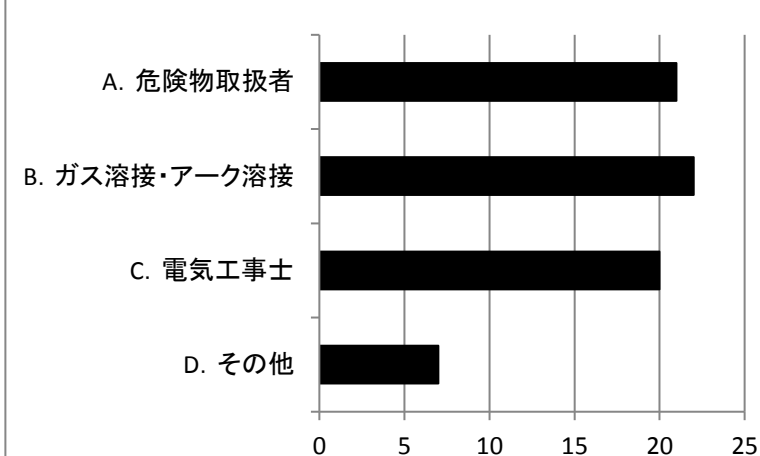
2. 本校を選んだ理由(複数回答可)



3. 卒業後希望する進路(複数回答可)



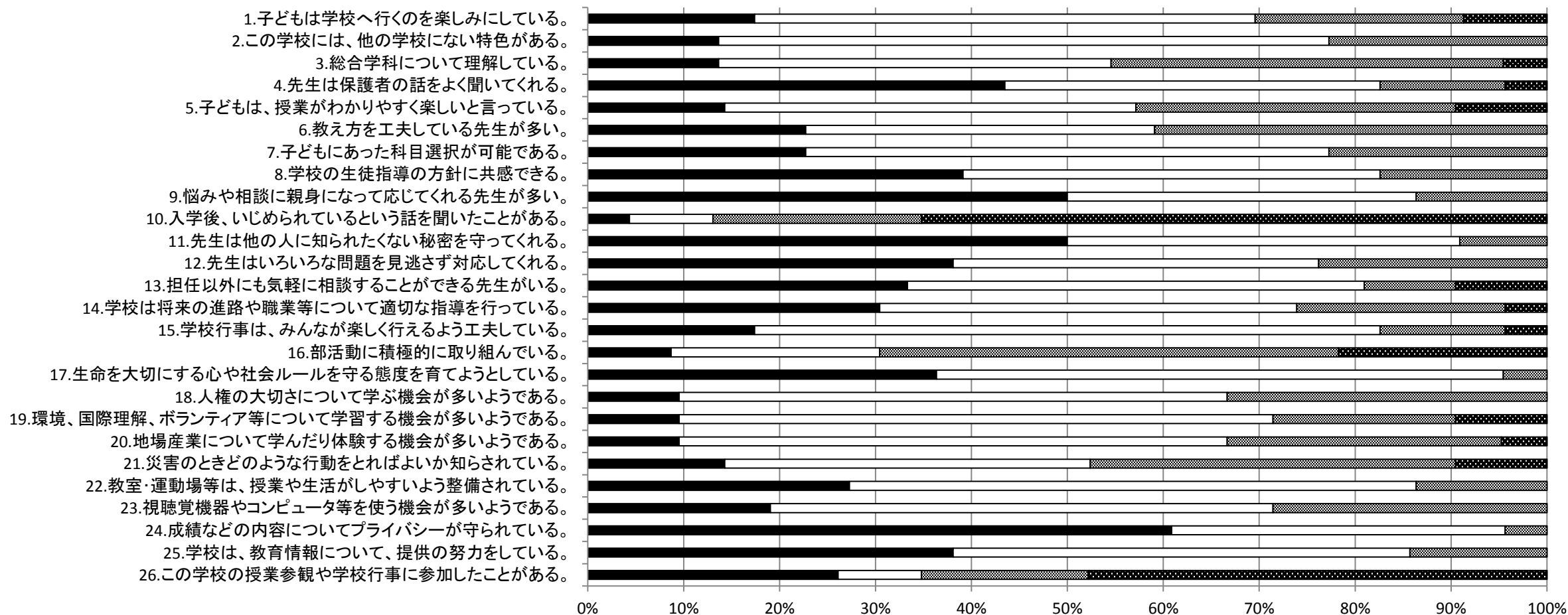
4. 取りたい資格(複数回答可)



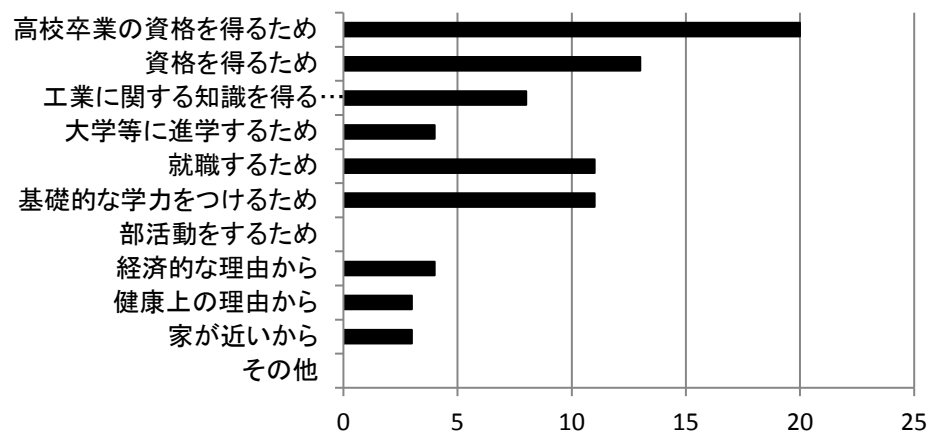
令和元年度学校教育診断 保護者アンケート集計

1. 次の設問の内容であてはまる箇所に○印をつけて下さい。

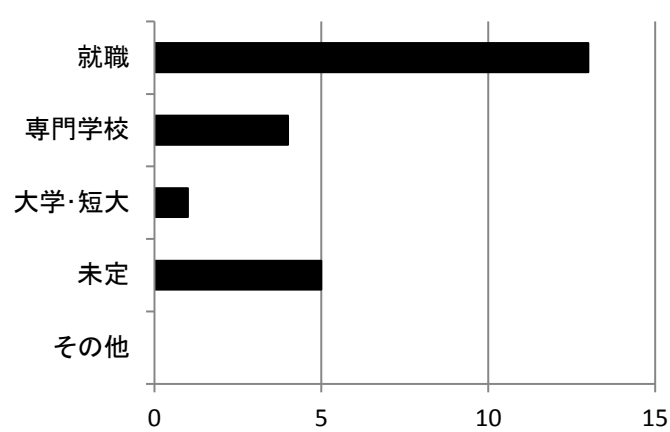
■あてはまる □ややあてはまる ▨あまりあてはまらない ■まったくあてはまらない



2. 本校を選んだ理由は何ですか？(複数回答可)



3. 卒業後希望する進路(複数回答可)



取得してほしい資格(複数回答可)

