



大阪府立吹田支援学校鳥飼校だより

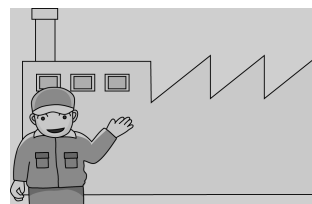
平成22年(2010年)7月10日 7月号 NO. 3

TEL 072-654-8911 FAX 072-654-8912

今回は、進路指導部より就労に向けた取り組みについてお知らせします。

◇職場見学に行ってきました！

1年生	5月14日(金)	株式会社ダイキンサンライズ摂津
	6月18日(金)	株式会社大阪ヤクルト工場
	6月25日(金)	阪急電鉄 正雀工場車庫
2年生	6月11日(金)	大阪府立介護情報・研修センター ニチレイフーズ関西工場



働く現場を見学することで、働くことの意義や、自分たちの進路を考える機会とするために行っています。生徒たちは、工場などの様子に興味津々で見入っていました。

ヤクルト工場では、生徒たちは、ヤクルトがラインを流れ、パッキングされていく様子を見て印象深かったようです。最後の質疑応答の時間では、「大きいサイズのヤクルトはないのですか」「ヤクルトはなぜあのような色なのですか」等の質問にも丁寧にお答えくださって、生徒たちは頷きつつ聞いていました。ヤクルトの生産量を知って、改めて驚いた生徒もいたようです。

◇2年生は、職場実習が始まりました！

『職場実習』とは、生徒たちが実際に企業で働き（内容は、清掃・軽作業・事務作業などです）労働の喜びや厳しさを体験して、社会人になるには何が必要かを学ぶために行っているものです。2年生のうち18名の生徒が11の企業にお世話になりました。

見学、実習ともに、企業の皆さまにはご理解ご協力いただき、心より感謝しております！

鳥飼校では…

『職場実習』をさせていただける企業を探しています！！

中学生の『職場体験学習』、大学生の『インターンシップ』と同様のものです。

時期・期間・内容などは、すべて相談させていただきます。

少しでも興味を持っていただけましたら、

鳥飼校進路担当手塚^{てづか}または三澤^{みさわ}までご連絡ください。

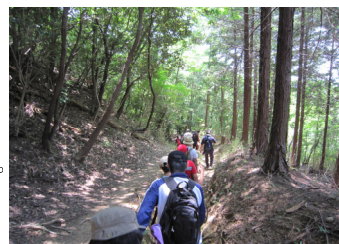
よろしく申し上げます！



高等部1年・『宿泊学習』・6月11日～12日

in 吹田市自然体験交流センター

6月11日午前9時の北千里駅集合でしたが、誰も遅刻することなく良いスタートを切ることができました。主な活動はハイキング・飯盒炊飯・キャンプファイヤーです。ハイキングではセンターと勝尾寺までの間の険しい道のりや坂道を「しんど〜い」「怖い」などと言いながらも歩きましたし、飯盒炊飯では「熱い」「おいそ〜」と言いながら各班で協力してこだわりのあるカレー・豚汁をととても美味しく作りあげることができました。キャンプファイヤーはレクリエーション係とスクールボランティア（阪大生）が中心となって歌ったりゲームをしたり最後には花火も用意されていて大いに盛り上がりました。最終日には自分たちの部屋はもちろんトイレや廊下もしっかりと清掃し、就労や自立に向け関心を深めた宿泊学習でした。



ハイキングの様子です。

帰宅した生徒たちの表情はどこか大人に近づいたような気がします。

7月の主な行事予定

- 2日（金）1年プール学習②
- 5日（月）2年プール学習③
- 6日（火）～7日（水）介護体験実習
- 8日（木）防犯学習
- 9日（金）1年職場見学
- 12日（月）2年プール学習④
- 13日（火）14日（水）クラブ活動
- 16日（金）終業の会
- 20日（火）～23日（金）家庭訪問
- 26日（月）～30日（金）実習先開拓期間



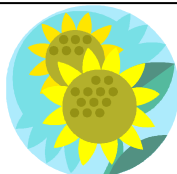
教科の紹介～1年理科編～

理科の目標は生涯を通して心身の発育・発達や生活に必要な知識を身に着ける事です。

1学期は男女の関係や結婚・出産について学び思春期を理解し、妊娠・出産・避妊の正しい知識を身につける。

2学期は健康について食事・運動・睡眠や飲酒・喫煙・薬物が体に与える影響を理解する。

3学期は伝染病や成人病について学び予防法などを身につける。



回 覧												