

令和5年度 学校教育自己診断（保護者）集計結果

※各質問のデータは%の小数点第1位未満を四捨五入して表示。

※質問の最後の「（*）」は、必須質問項目を表す。

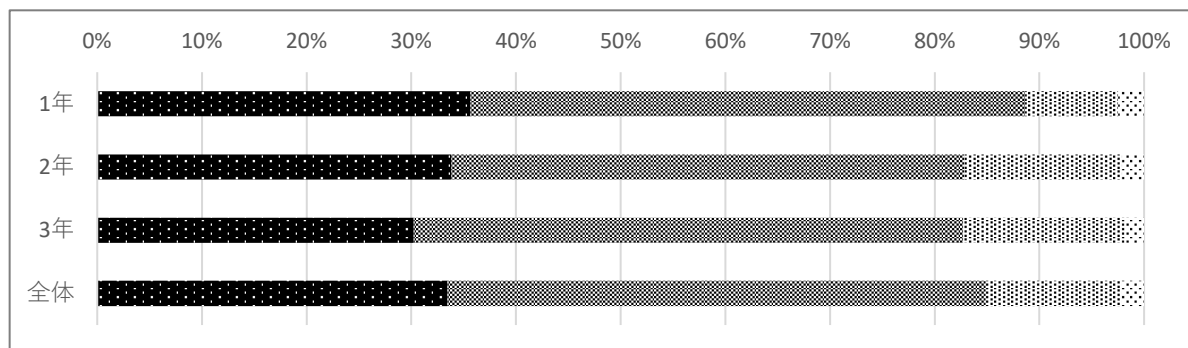
※肯定的回答とは、「よくあてはまる」及び「ややあてはまる」と回答した割合を合わせた数値。

質問番号 A1：学年（回答者数）

学年	回答数	生徒数	回収率
1年	202	318	64%
2年	192	319	60%
3年	162	318	51%
全体	556	955	58% (昨年度72%)

質問番号 B1：子どもは、学校へ行くのを楽しみにしている。（*）

回答	よくあてはまる	ややあてはまる	あまりあてはまらない	まったくあてはまらない
1年	36%	53%	9%	2%
2年	34%	49%	15%	2%
3年	30%	52%	15%	2%
全体	33%	51%	13%	2%



※全学年の肯定的回答は85% ↗

<参考>生徒へのアンケート結果

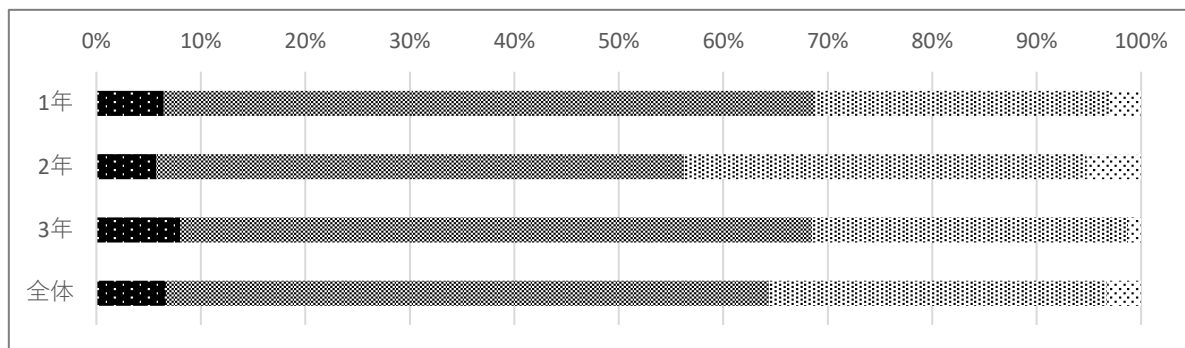
肯定的回答	R3	R4	R5
1年	83%	88%	89%
2年	87%	75%	83%
3年	87%	83%	83%
全体	86%	82%	85%

肯定的回答	R3第2回	R4第2回	R5第2回
1年	85%	90%	89%
2年	86%	84%	88%
3年	90%	88%	89%
全体	87%	87%	89%

（A1：学校へ行くのが楽しい。）

質問番号 B2：子どもは、授業がわかりやすく楽しいと言っている。（*）

回答	よくあてはまる	ややあてはまる	あまりあてはまらない	まったくあてはまらない
1年	6%	62%	28%	3%
2年	6%	51%	39%	5%
3年	8%	60%	30%	1%
全体	7%	58%	32%	3%

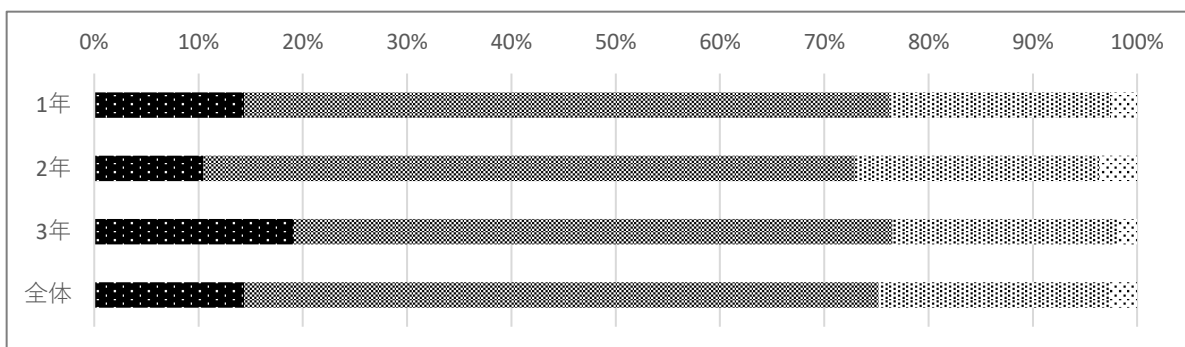


※全学年の肯定的回答は64% ↗

肯定的回答	R3	R4	R5
1年	55%	57%	69%
2年	60%	54%	56%
3年	74%	71%	69%
全体	63%	61%	64%

質問番号 B3：学校の生徒指導の方針に共感できる。（*）

回答	よくあてはまる	ややあてはまる	あまりあてはまらない	まったくあてはまらない
1年	14%	62%	21%	2%
2年	10%	63%	23%	4%
3年	19%	57%	22%	2%
全体	14%	61%	22%	3%



※全学年の肯定的回答は75% ↘

<参考> 生徒へのアンケート結果

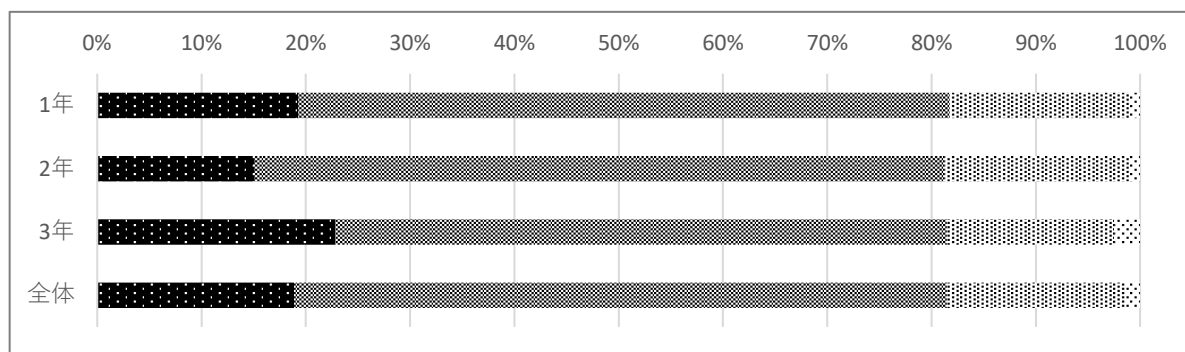
肯定的回答	R3	R4	R5
1年	78%	79%	76%
2年	82%	74%	73%
3年	83%	81%	77%
全体	81%	78%	75%

肯定的回答	R3第2回	R4第2回	R5第2回
1年	70%	83%	77%
2年	66%	76%	68%
3年	66%	70%	79%
全体	67%	76%	75%

(A2：学校生活についての先生の指導には納得できる。)

質問番号 B4：学校は、将来の進路や職業などについて適切な指導を行っている。（*）

回答	よくあてはまる	ややあてはまる	あまりあてはまらない	まったくあてはまらない
1年	19%	62%	17%	1%
2年	15%	66%	18%	1%
3年	23%	59%	16%	2%
全体	19%	63%	17%	1%



※全学年の肯定的回答は 81% ↘

<参考> 生徒へのアンケート結果

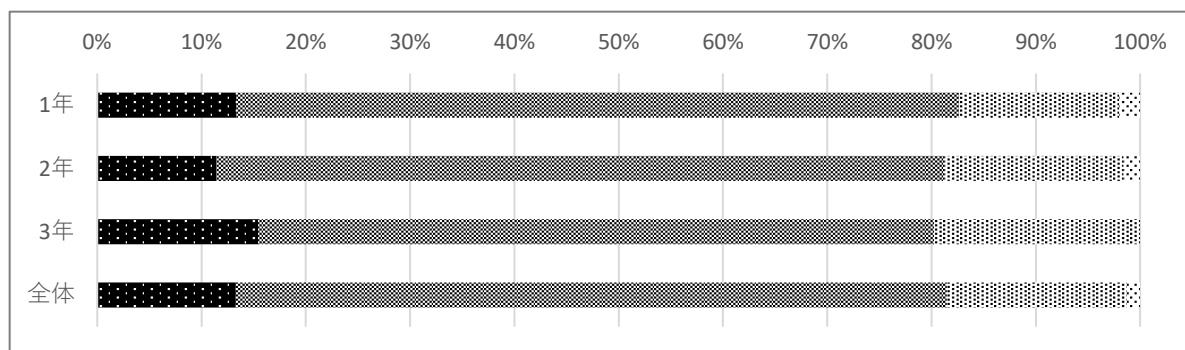
肯定的回答	R3	R4	R5
1年	82%	85%	82%
2年	83%	80%	81%
3年	86%	84%	81%
全体	84%	83%	81%

肯定的回答	R3第2回	R4第2回	R5第2回
1年	88%	95%	88%
2年	93%	95%	95%
3年	89%	87%	89%
全体	90%	92%	91%

（A3：ホームルームや授業などで将来の進路や生き方について考える機会がある。）

質問番号 B5：学校は、いじめについて子どもが困っていることがあれば真剣に対応してくれる。（*）

回答	よくあてはまる	ややあてはまる	あまりあてはまらない	まったくあてはまらない
1年	13%	69%	15%	2%
2年	11%	70%	17%	2%
3年	15%	65%	20%	0%
全体	13%	68%	17%	1%



※全学年の肯定的回答は 81% ↘

<参考> 生徒へのアンケート結果

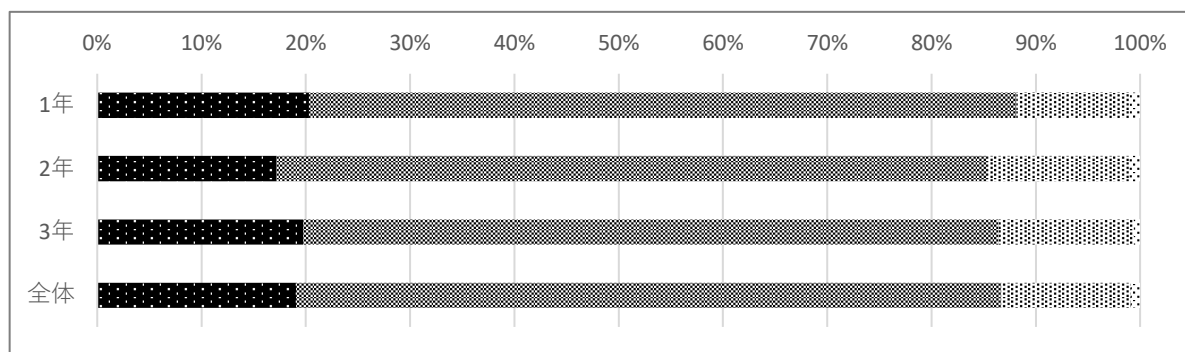
肯定的回答	R3	R4	R5
1年	78%	85%	83%
2年	83%	80%	81%
3年	87%	86%	80%
全体	82%	84%	81%

肯定的回答	R3第2回	R4第2回	R5第2回
1年	85%	93%	93%
2年	90%	89%	89%
3年	87%	89%	88%
全体	88%	90%	90%

（A4：先生は、いじめについて私たちが困っていることがあれば真剣に対応してくれると思う。）

質問番号 B6：学校は、子どもに生命を大切にする心や社会ルールを守る態度を養おうとしている。（*）

回答	よくあてはまる	ややあてはまる	あまりあてはまらない	まったくあてはまらない
1年	20%	68%	11%	1%
2年	17%	68%	14%	1%
3年	20%	67%	13%	1%
全体	19%	68%	12%	1%



※全学年の肯定的回答は87% ↘

<参考>生徒へのアンケート結果

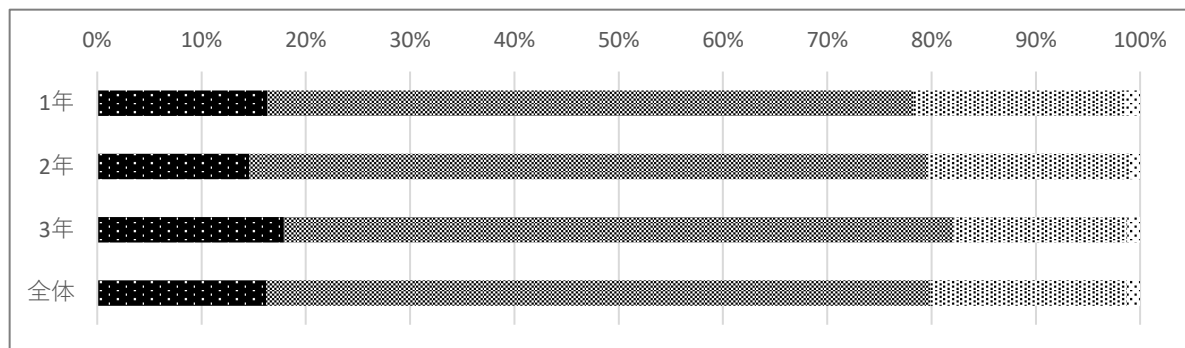
肯定的回答	R3	R4	R5
1年	83%	86%	88%
2年	88%	86%	85%
3年	91%	92%	86%
全体	87%	88%	87%

肯定的回答	R3第2回	R4第2回	R5第2回
1年	82%	93%	92%
2年	92%	92%	94%
3年	89%	88%	89%
全体	88%	91%	92%

（A6：AEDや熱中症の講習、全校集会などで、命の大切さや社会のルールについて学ぶ機会がある。（*））

質問番号 B7：学校は、教育情報について、提供の努力をしている。（*）

回答	よくあてはまる	ややあてはまる	あまりあてはまらない	まったくあてはまらない
1年	16%	62%	20%	1%
2年	15%	65%	19%	1%
3年	18%	64%	17%	1%
全体	16%	64%	19%	1%

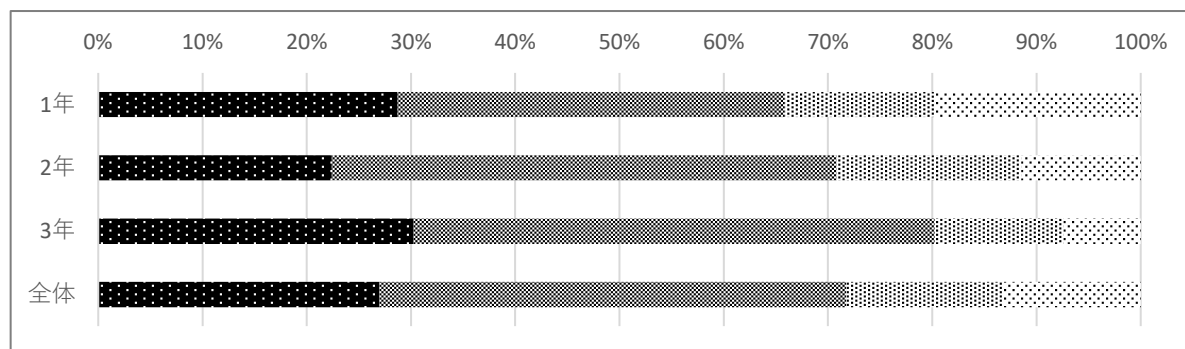


※全学年の肯定的回答は80% ↘

肯定的回答	R3	R4	R5
1年	79%	83%	78%
2年	83%	78%	80%
3年	85%	82%	82%
全体	82%	81%	80%

質問番号 B8：高槻北高校の授業参観や学校行事に参加したことがある。(経年変化の調査項目です。)(*)

回答	よくあてはまる	ややあてはまる	あまりあてはまらない	まったくあてはまらない
1年	29%	37%	14%	20%
2年	22%	48%	18%	11%
3年	30%	50%	12%	7%
全体	27%	45%	15%	13%

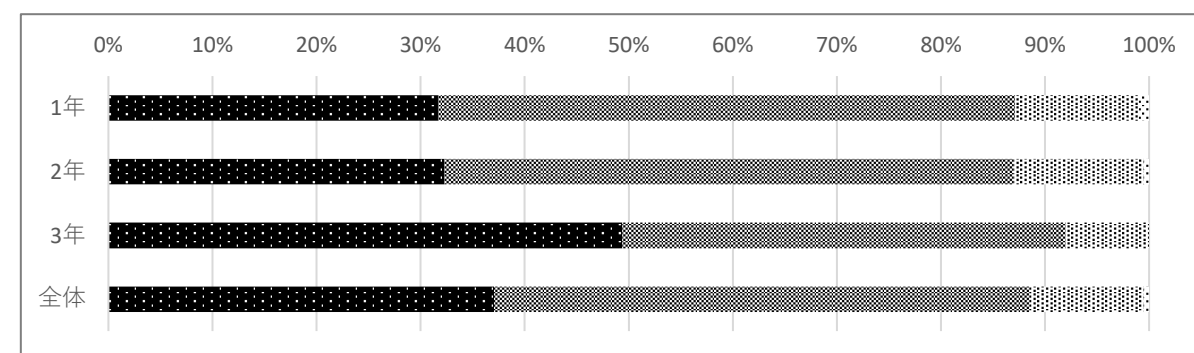


※全学年の肯定的回答は72% ↑

肯定的回答	R3	R4	R5
1年	41%	53%	66%
2年	38%	52%	71%
3年	76%	68%	80%
全体	52%	57%	72%

質問番号 B9：将来の進路について、日頃から子どもと話をしている。

回答	よくあてはまる	ややあてはまる	あまりあてはまらない	まったくあてはまらない
1年	32%	55%	12%	1%
2年	32%	55%	13%	1%
3年	49%	43%	8%	0%
全体	37%	51%	11%	1%

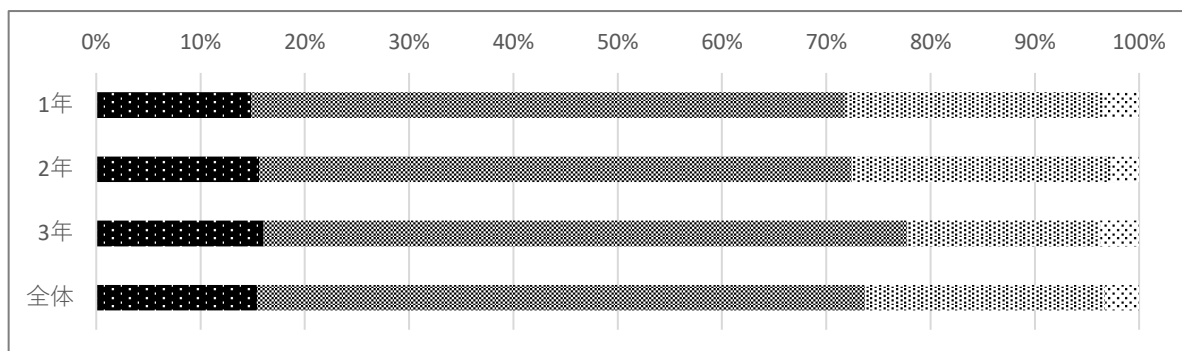


※全学年の肯定的回答は88% ↗

肯定的回答	R3	R4	R5
1年	83%	87%	87%
2年	87%	82%	87%
3年	94%	91%	92%
全体	88%	87%	88%

質問番号 B10：保護者懇談の内容や資料は充実している。

回答	よくあてはまる	ややあてはまる	あまりあてはまらない	まったくあてはまらない
1年	15%	57%	25%	3%
2年	16%	57%	25%	3%
3年	16%	62%	19%	4%
全体	15%	58%	23%	3%

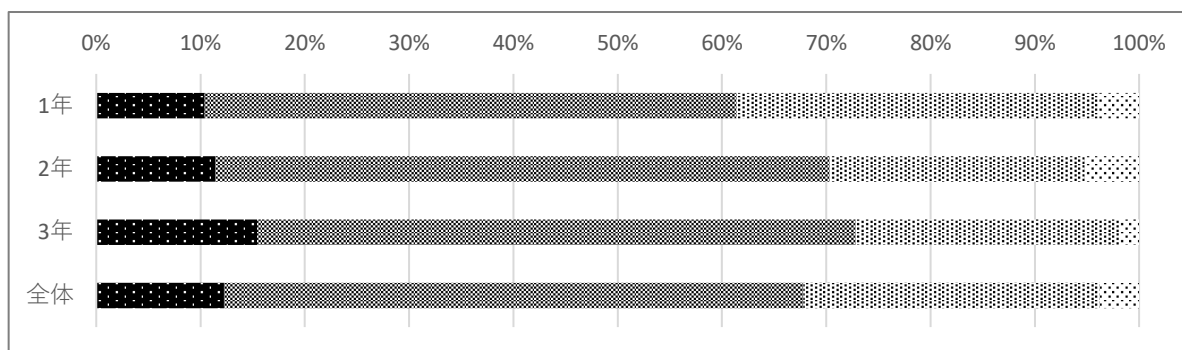


※全学年の肯定的回答は74% ↘

肯定的回答	R3	R4	R5
1年	72%	76%	72%
2年	71%	69%	72%
3年	76%	79%	78%
全体	73%	75%	74%

質問番号 B11：生徒・保護者向けの進路情報の提供は充実している。

回答	よくあてはまる	ややあてはまる	あまりあてはまらない	まったくあてはまらない
1年	10%	51%	35%	4%
2年	11%	59%	24%	5%
3年	15%	57%	25%	2%
全体	12%	56%	28%	4%

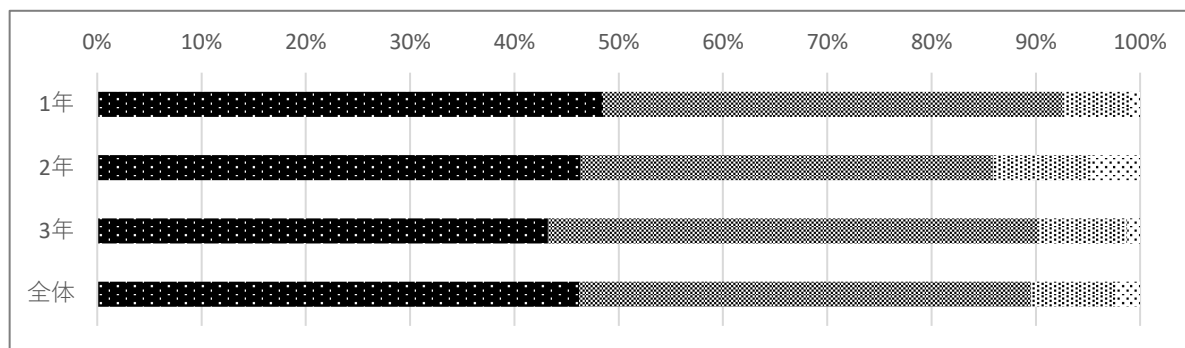


※全学年の肯定的回答は68% ↘

肯定的回答	R3	R4	R5
1年	72%	68%	61%
2年	65%	64%	70%
3年	74%	78%	73%
全体	70%	70%	68%

質問番号 B12：通学だけでなく日常的に自転車を使用する生徒の保護者の方に伺います。自転車の乗車ルール順守（安全速度の超過・夜間無灯火・並走・信号無視・傘さし運転・イヤホン走行などの違反をしないこと）やマナーについて、日頃から子どもと話をしている。

回答	よくあてはまる	ややあてはまる	あまりあてはまらない	まったくあてはまらない
1年	49%	44%	6%	1%
2年	46%	40%	9%	5%
3年	43%	47%	9%	1%
全体	46%	43%	8%	2%

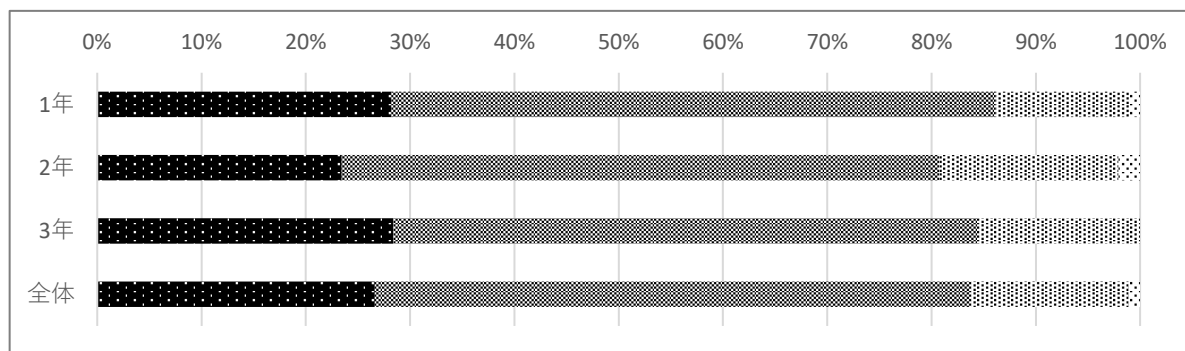


※全学年の肯定的回答は90% ↘

肯定的回答	R3	R4	R5
1年	93%	94%	93%
2年	91%	92%	86%
3年	94%	94%	90%
全体	93%	93%	90%

質問番号 B13：携帯電話許可申請をされている生徒の保護者の方に伺います。スマートフォン・携帯電話の使用ルール・マナーやSNSの利用について、日頃より子どもと話をしている。

回答	よくあてはまる	ややあてはまる	あまりあてはまらない	まったくあてはまらない
1年	28%	58%	13%	1%
2年	23%	57%	17%	2%
3年	28%	56%	15%	0%
全体	27%	57%	15%	1%

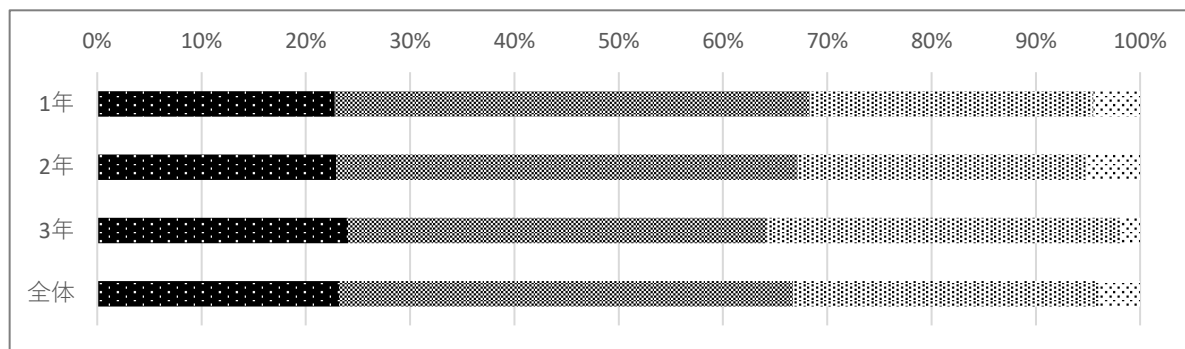


※全学年の肯定的回答は84% →

肯定的回答	R3	R4	R5
1年	85%	86%	86%
2年	82%	82%	81%
3年	88%	85%	85%
全体	85%	84%	84%

質問番号 B14：スマートフォン・携帯電話を持っている生徒の保護者に伺います。子どもが、SNSで被害にあったり、トラブルに巻き込まれていないか気がかりだ。

回答	よくあてはまる	ややあてはまる	あまりあてはまらない	まったくあてはまらない
1年	23%	46%	27%	4%
2年	23%	44%	28%	5%
3年	24%	40%	34%	2%
全体	23%	44%	29%	4%

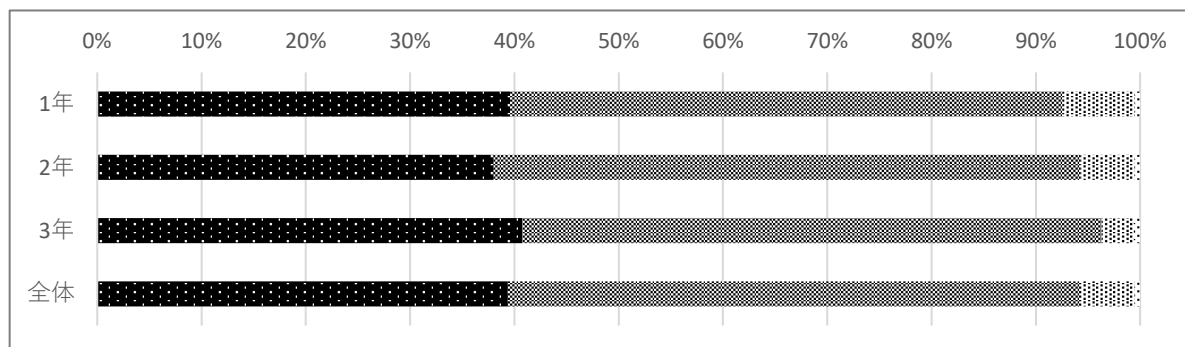


※全学年の肯定的回答は67% ↘

肯定的回答	R3	R4	R5
1年	70%	71%	68%
2年	66%	64%	67%
3年	69%	70%	64%
全体	68%	69%	67%

質問番号 B15：学校は、制服・頭髪・身だしなみについて、しっかり指導していると思う。

回答	よくあてはまる	ややあてはまる	あまりあてはまらない	まったくあてはまらない
1年	40%	53%	7%	0%
2年	38%	56%	5%	1%
3年	41%	56%	3%	1%
全体	39%	55%	5%	1%

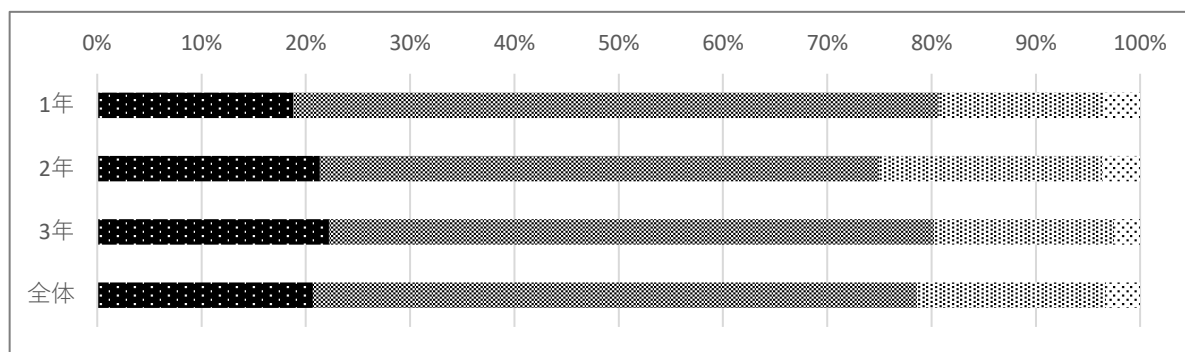


※全学年の肯定的回答は94% ↗

肯定的回答	R3	R4	R5
1年	91%	91%	93%
2年	91%	92%	94%
3年	96%	95%	96%
全体	92%	93%	94%

質問番号 B16：家庭で、学校の指導方針に則して制服・頭髪・身だしなみについて、指導している。

回答	よくあてはまる	ややあてはまる	あまりあてはまらない	まったくあてはまらない
1年	19%	62%	16%	3%
2年	21%	54%	21%	4%
3年	22%	58%	17%	2%
全体	21%	58%	18%	3%

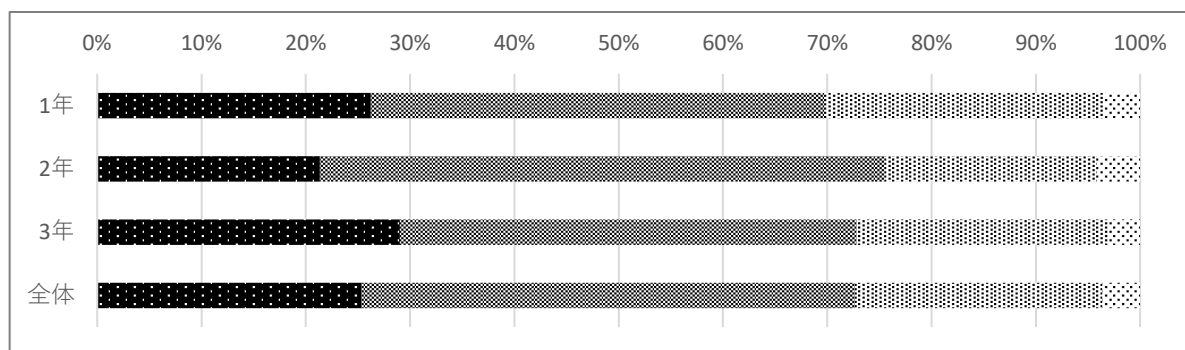


※全学年の肯定的回答は79% ↗

肯定的回答	R3	R4	R5
1年	79%	78%	81%
2年	76%	76%	75%
3年	79%	79%	80%
全体	78%	78%	79%

質問番号 B17：来校時、挨拶してくれる生徒が多い。

回答	よくあてはまる	ややあてはまる	あまりあてはまらない	まったくあてはまらない
1年	26%	44%	27%	3%
2年	21%	54%	20%	4%
3年	29%	44%	24%	3%
全体	25%	47%	24%	4%



※全学年の肯定的回答は73% ↑

<参考>生徒へのアンケート結果

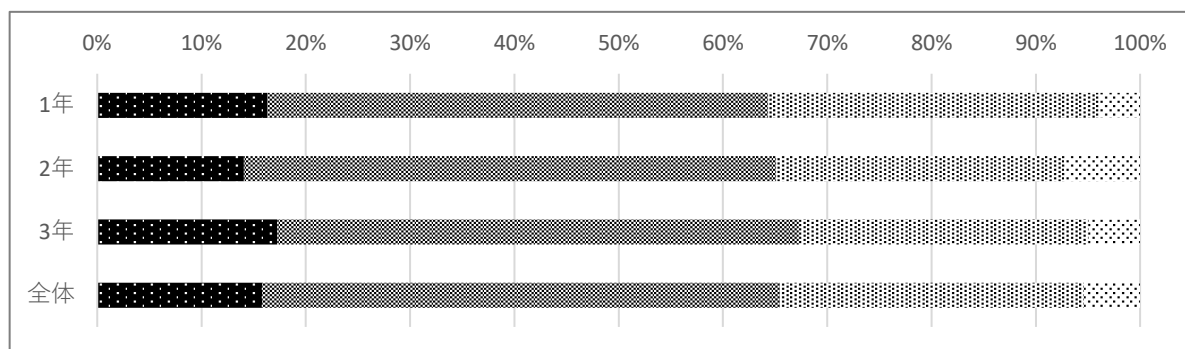
肯定的回答	R3	R4	R5
1年	59%	64%	70%
2年	69%	68%	76%
3年	78%	73%	73%
全体	69%	68%	73%

肯定的回答	R3第2回	R4第2回	R5第2回
1年	85%	84%	83%
2年	85%	87%	81%
3年	80%	87%	87%
全体	83%	86%	84%

(A14：保護者や外部の人には、こちらから先に挨拶している。)

質問番号 B18：子どもの心身の健康について、気軽に先生に話ができる。

回答	よくあてはまる	ややあてはまる	あまりあてはまらない	まったくあてはまらない
1年	16%	48%	32%	4%
2年	14%	51%	28%	7%
3年	17%	50%	28%	5%
全体	16%	50%	29%	5%

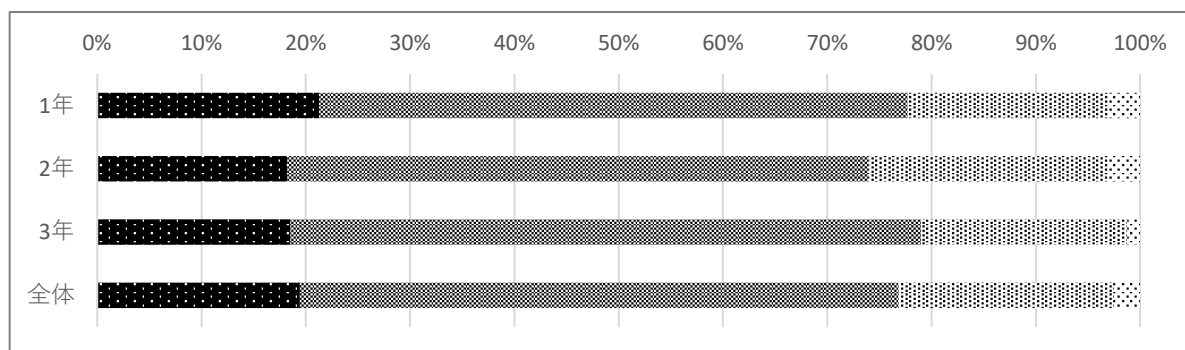


※全学年の肯定的回答は65% ↘

肯定的回答	R3	R4	R5
1年	69%	72%	64%
2年	65%	64%	65%
3年	72%	71%	67%
全体	69%	69%	65%

質問番号 B19：学校は、保護者の相談に適切に応じてくれる。

回答	よくあてはまる	ややあてはまる	あまりあてはまらない	まったくあてはまらない
1年	21%	56%	19%	3%
2年	18%	56%	23%	3%
3年	19%	60%	20%	1%
全体	19%	57%	21%	3%

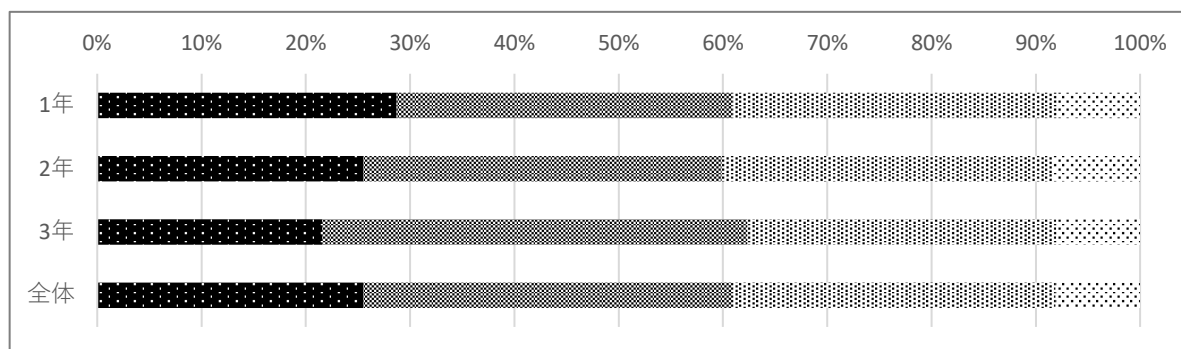


※全学年の肯定的回答は77% ↓

肯定的回答	R3	R4	R5
1年	79%	85%	78%
2年	80%	77%	74%
3年	82%	83%	79%
全体	80%	82%	77%

質問番号 B20：学校からの配付物は、子どもから必ず受け取っている。

回答	よくあてはまる	ややあてはまる	あまりあてはまらない	まったくあてはまらない
1年	29%	32%	31%	8%
2年	26%	34%	32%	8%
3年	22%	41%	30%	8%
全体	26%	35%	31%	8%



※全学年の肯定的回答は61% ↘

<参考>生徒へのアンケート結果

肯定的回答	R3	R4	R5
1年	65%	66%	61%
2年	63%	57%	60%
3年	67%	65%	62%
全体	65%	63%	61%

肯定的回答	R3第2回	R4第2回	R5第2回
1年	82%	88%	87%
2年	79%	85%	83%
3年	83%	85%	87%
全体	81%	86%	85%

(B7：私は、保護者向けの配布物は、必ず保護者に渡している。)