

令和5年度 学校教育自己診断（生徒） 第2回 集計結果

※各質問のデータは%の小数点第1位を四捨五入して表示。

※各質問項目の【目標値】は令和4年度学校経営計画の目標および評価指標に基づく。

※肯定的回答とは、「よくあてはまる」及び「ややあてはまる」と回答した割合を合わせた数値。

※【目標値】の最後の記号は自己評価。

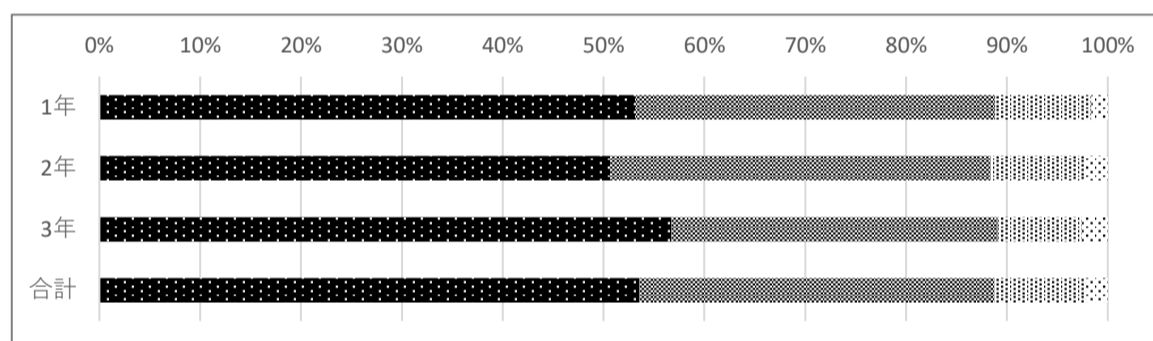
記号の意味は、◎目標を超えている。○概ね達成できている。△達成できていない。－評価外。

学年（回答者数）

1年	305人
2年	310人
3年	312人
全体	927人

質問番号 A1：学校へ行くのが楽しい。

回答	よくあてはまる	ややあてはまる	あまりあてはまらない	まったくあてはまらない
1年	53%	36%	10%	2%
2年	51%	38%	9%	2%
3年	57%	32%	8%	3%
合計	54%	35%	9%	2%



※全学年の肯定的回答は89% ↗ （昨年度第2回：87%）

「まったくあてはまらない」と回答した生徒 1年：5名、2年：7名、3年：8名、全体：20名

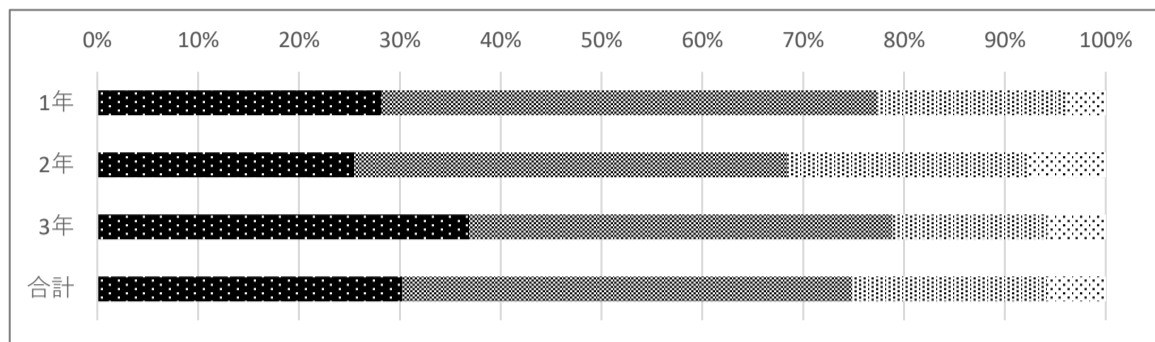
（昨年度第2回 1年：7名、2年：20名、3年：7名、全体：34名）

肯定的回答	R3第1回	R3第2回	R4第1回	R4第2回	R5第1回	R5第2回
1年	88%	85%	91%	90%	89%	89%
2年	84%	86%	83%	84%	84%	88%
3年	86%	90%	86%	88%	87%	89%
全体	86%	87%	86%	87%	86%	89%

【目標値】 中期的目標2(4)「学校に行くのが楽しい」肯定的回答を令和7年度は90%以上とする。（一）

質問番号 A2 : 学校生活についての先生の指導には納得できる。

回答	よくあてはまる	ややあてはまる	あまりあてはまらない	まったくあてはまらない
1年	28%	49%	19%	4%
2年	25%	43%	24%	8%
3年	37%	42%	15%	6%
合計	30%	45%	19%	6%

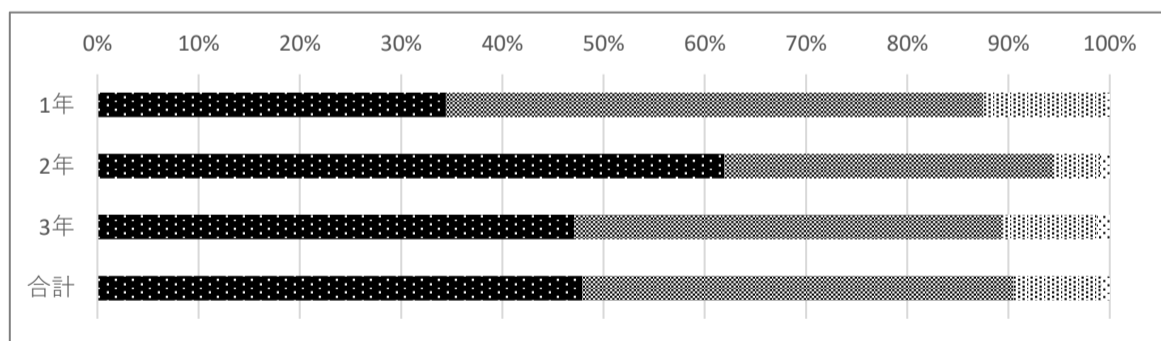


※全学年の肯定的回答は75% \ (昨年度第2回: 76%)

肯定的回答	R3第1回	R3第2回	R4第1回	R4第2回	R5第1回	R5第2回
1年	86%	70%	83%	83%	79%	77%
2年	73%	66%	75%	76%	63%	68%
3年	69%	66%	70%	70%	67%	79%
全体	76%	67%	76%	76%	70%	75%

質問番号 A3 : ホームルームや授業などで将来の進路や生き方について考える機会がある。

回答	よくあてはまる	ややあてはまる	あまりあてはまらない	まったくあてはまらない
1年	34%	53%	12%	0%
2年	62%	33%	5%	1%
3年	47%	42%	9%	1%
合計	48%	43%	9%	1%

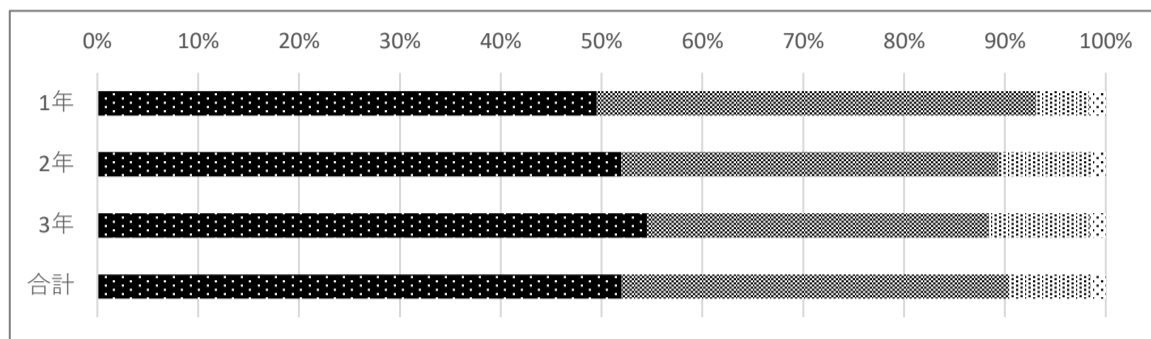


※全学年の肯定的回答は91% \ (昨年度第2回: 92%)

肯定的回答	R3第2回	R4第2回	R5第2回
1年	88%	95%	88%
2年	93%	95%	95%
3年	89%	87%	89%
全体	90%	92%	91%

質問番号 A4 : 先生は、いじめについて私たちが困っていることがあれば真剣に対応してくれると思う。

回答	よくあてはまる	ややあてはまる	あまりあてはまらない	まったくあてはまらない
1年	50%	44%	5%	2%
2年	52%	37%	9%	1%
3年	54%	34%	10%	2%
合計	52%	38%	8%	2%

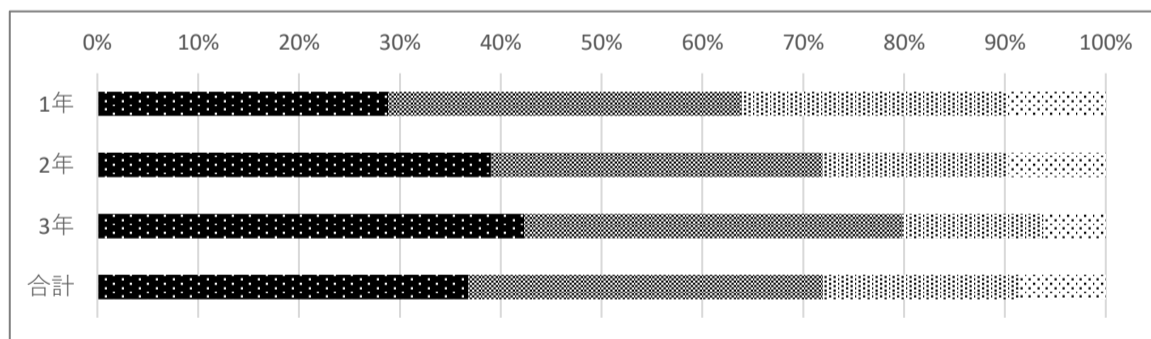


※全学年の肯定的回答は90% → (昨年度第2回: 90%)

肯定的回答	R3第1回	R3第2回	R4第1回	R4第2回	R5第1回	R5第2回
1年	89%	85%	92%	93%	97%	93%
2年	92%	90%	91%	89%	92%	89%
3年	91%	87%	92%	89%	91%	88%
全体	91%	88%	92%	90%	93%	90%

質問番号 A5 : 担任の先生以外にも保健室や部顧問の先生など、気軽に相談することができる先生がいる。

回答	よくあてはまる	ややあてはまる	あまりあてはまらない	まったくあてはまらない
1年	29%	35%	26%	10%
2年	39%	33%	18%	10%
3年	42%	38%	14%	6%
合計	37%	35%	20%	9%

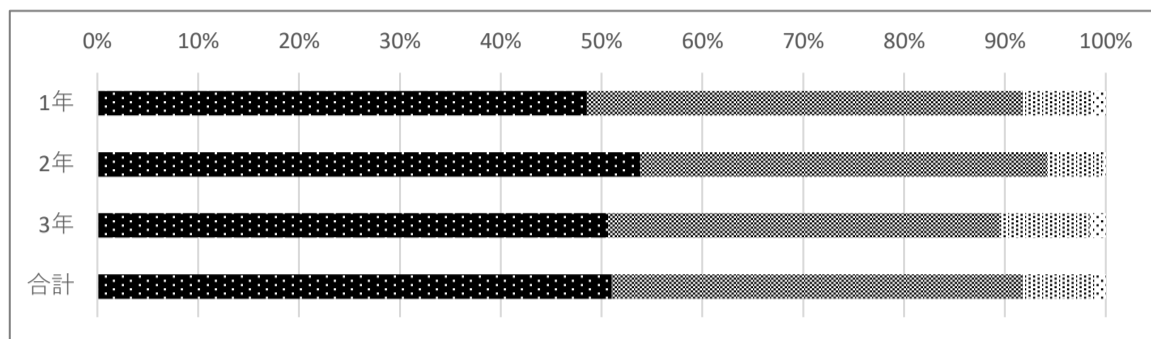


※肯定的回答は72% ↘ (昨年度第2回: 73%)

肯定的回答	R3第1回	R3第2回	R4第1回	R4第2回	R5第1回	R5第2回
1年	62%	61%	66%	69%	56%	64%
2年	60%	69%	62%	73%	71%	72%
3年	71%	78%	70%	77%	71%	80%
全体	64%	70%	66%	73%	66%	72%

質問番号 A6 : AEDや熱中症の講習、集会などで、命の大切さや社会のルールについて学ぶ機会がある。

回答	よくあてはまる	ややあてはまる	あまりあてはまらない	まったくあてはまらない
1年	49%	43%	7%	1%
2年	54%	40%	5%	0%
3年	51%	39%	9%	2%
合計	51%	41%	7%	1%

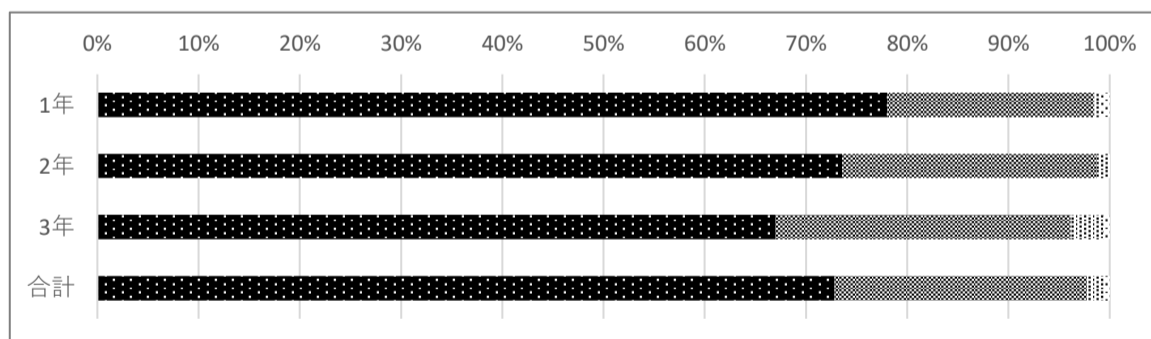


※全学年の肯定的回答は92% ↗ (昨年度第2回：91%)

肯定的回答	R3第2回	R4第2回	R5第2回
1年	82%	93%	92%
2年	92%	92%	94%
3年	89%	88%	89%
全体	88%	91%	92%

質問番号 A7 : 先生方は授業、ホームルーム活動、部活動などでプロジェクターやパソコンなどを活用している。

回答	よくあてはまる	ややあてはまる	あまりあてはまらない	まったくあてはまらない
1年	78%	20%	1%	1%
2年	74%	25%	1%	0%
3年	67%	29%	3%	1%
合計	73%	25%	2%	1%



※全学年の肯定的回答は98% ↗ (昨年度第2回：97%)

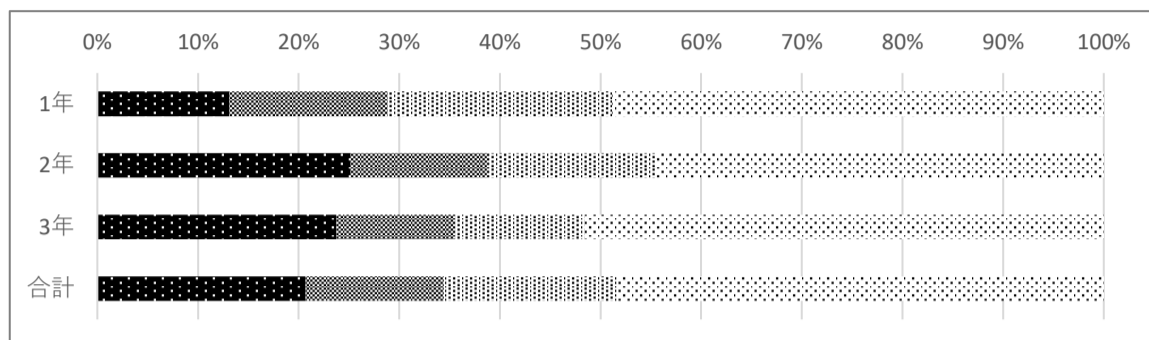
※高い水準を維持している。

肯定的回答	R3第1回	R3第2回	R4第1回	R4第2回	R5第1回	R5第2回
1年	91%	91%	97%	98%	96%	98%
2年	97%	96%	94%	95%	97%	99%
3年	96%	96%	97%	97%	95%	96%
全体	95%	95%	96%	97%	96%	98%

【目標値】 ICT機器の活用95%以上を維持。(評価指標：「学力・進学保障」(2)ア)(◎)

質問番号 A8：今年度、漢字検定、数学検定、英語検定などの各種検定（校内・校外を問わない）を受けた（受けようと思っている）

回答	よくあてはまる	ややあてはまる	あまりあてはまらない	まったくあてはまらない
1年	13%	16%	22%	49%
2年	25%	14%	17%	45%
3年	24%	12%	13%	52%
合計	21%	14%	17%	48%



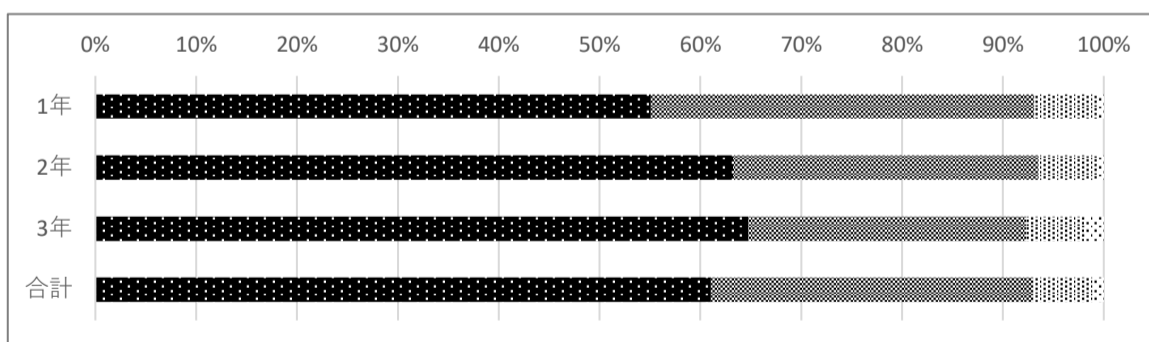
※全学年の参加率は34%（昨年度第2回：38%）

肯定的回答	R3第2回	R4第2回	R5第2回
1年	33%	36%	29%
2年	47%	42%	39%
3年	33%	37%	36%
全体	38%	38%	34%

【目標値】各種検定への延べ参加率35%以上を維持。（評価指標：「学力・進学保障」(2)ウ）（△）

質問番号 A9：私は、学校行事に主体的に取り組んだ。

回答	よくあてはまる	ややあてはまる	あまりあてはまらない	まったくあてはまらない
1年	55%	38%	6%	1%
2年	63%	30%	6%	1%
3年	65%	28%	6%	2%
合計	61%	32%	6%	1%



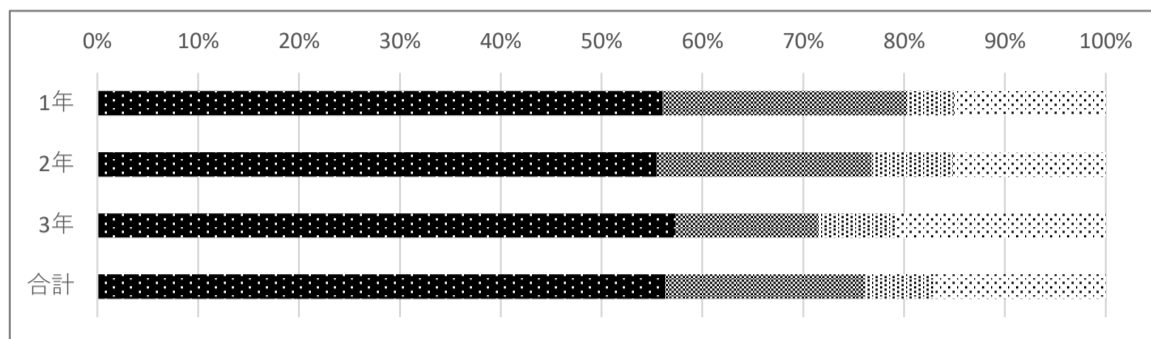
※全学年の肯定的回答は93%（昨年度第2回：92%）

肯定的回答	R3第2回	R4第2回	R5第2回
1年	91%	95%	93%
2年	92%	91%	94%
3年	91%	91%	92%
全体	91%	92%	93%

【目標値】主体的に取り組んだ生徒90%以上を維持。（評価指標：「学校生活」(1)エ）（◎）

質問番号 A10 : 私は、部活動に主体的に取り組んだ。

回答	よくあてはまる	ややあてはまる	あまりあてはまらない	まったくあてはまらない
1年	56%	24%	5%	15%
2年	55%	21%	8%	15%
3年	57%	14%	8%	21%
合計	56%	20%	7%	17%

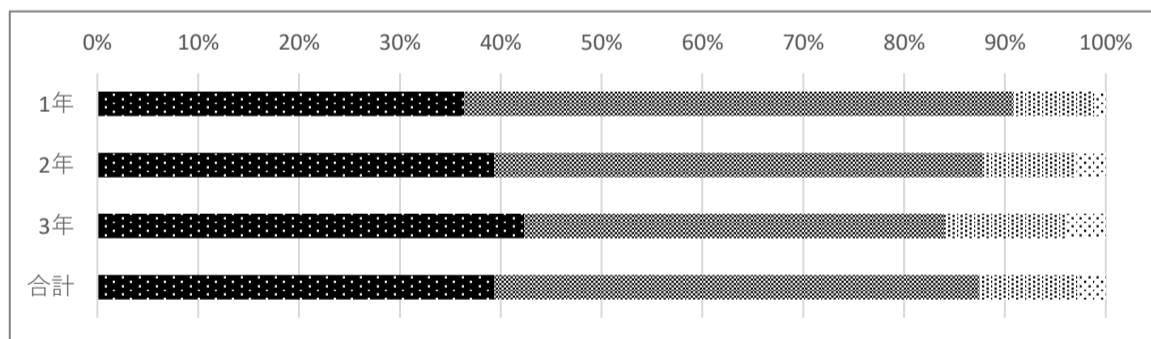


※昨年度からの項目。全学年の肯定的回答は76% ↓ (昨年度第2回：77%)

肯定的回答	R4第2回	R4第2回
1年	81%	80%
2年	72%	77%
3年	76%	71%
全体	77%	76%

質問番号 A11 : 本校の学習環境に満足している。

回答	よくあてはまる	ややあてはまる	あまりあてはまらない	まったくあてはまらない
1年	36%	54%	8%	1%
2年	39%	48%	9%	3%
3年	42%	42%	12%	4%
合計	39%	48%	10%	3%



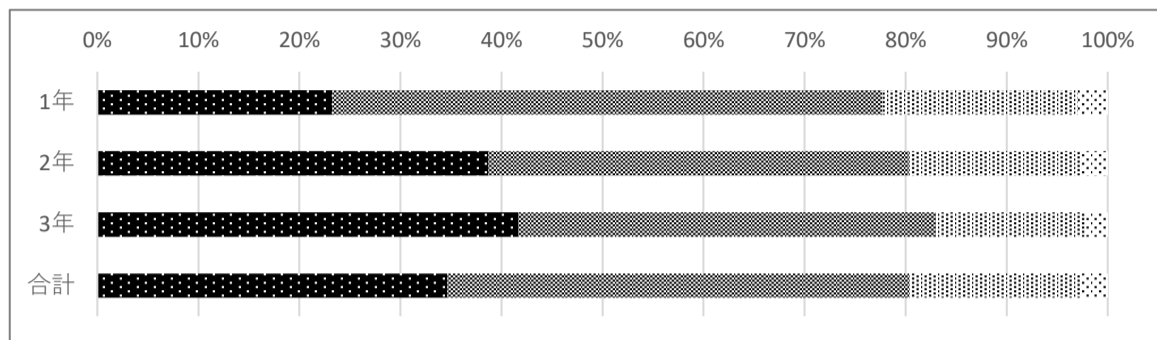
※全学年の肯定的回答は87% ↗ (昨年度第2回：85%)

肯定的回答	R3第2回	R4第2回	R5第2回
1年	82%	88%	91%
2年	89%	82%	88%
3年	85%	84%	84%
全体	85%	85%	87%

【目標値】 学習環境の満足度85%以上を維持。(評価指標：「学校生活」(2)ア) (◎)

質問番号 A12：施設・設備が壊れたときは、すぐに修理したり取り替えたりしてくれる。

回答	よくあてはまる	ややあてはまる	あまりあてはまらない	まったくあてはまらない
1年	23%	54%	19%	3%
2年	39%	42%	17%	3%
3年	42%	41%	15%	2%
合計	35%	46%	17%	3%



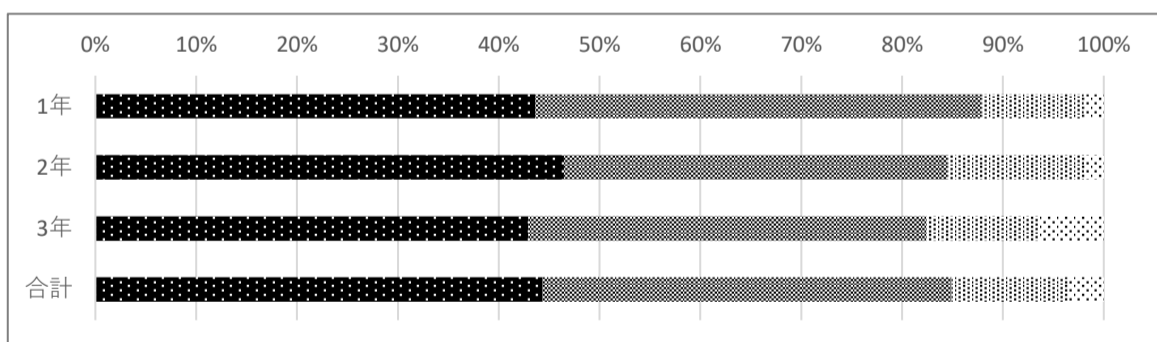
※全学年の肯定的回答は80% \ (昨年度第2回：82%)

肯定的回答	R3第2回	R4第2回	R5第2回
1年	81%	87%	78%
2年	77%	78%	80%
3年	71%	82%	83%
全体	76%	82%	80%

【目標値】施設・設備の改善認識80%以上。(評価指標：「学校生活」(2)ア) (◎)

質問番号 A13：私は、積極的に清掃活動や環境整備に取り組んだ。

回答	よくあてはまる	ややあてはまる	あまりあてはまらない	まったくあてはまらない
1年	44%	44%	10%	2%
2年	46%	38%	14%	2%
3年	43%	39%	11%	6%
合計	44%	41%	12%	3%



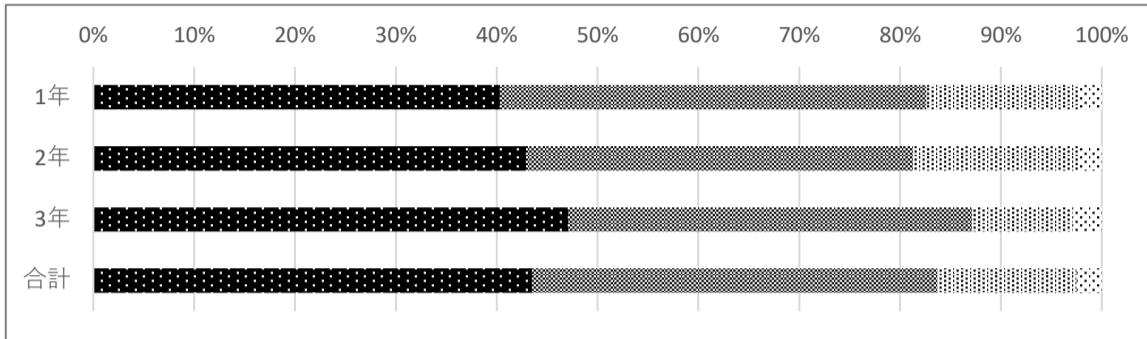
※全学年の肯定的回答は85% \ (昨年度第2回：86%)

肯定的回答	R3第2回	R4第2回	R5第2回
1年	85%	85%	88%
2年	90%	85%	85%
3年	81%	86%	82%
全体	86%	86%	85%

【目標値】積極的に清掃活動や環境整備に取り組んだ生徒85%以上を維持。(評価指標：「学校生活」(2)ア) (◎)

質問番号 A14：保護者や外部の人には、こちらから先に挨拶している。

回答	よくあてはまる	ややあてはまる	あまりあてはまらない	まったくあてはまらない
1年	40%	42%	15%	2%
2年	43%	38%	16%	2%
3年	47%	40%	10%	3%
合計	43%	40%	14%	2%



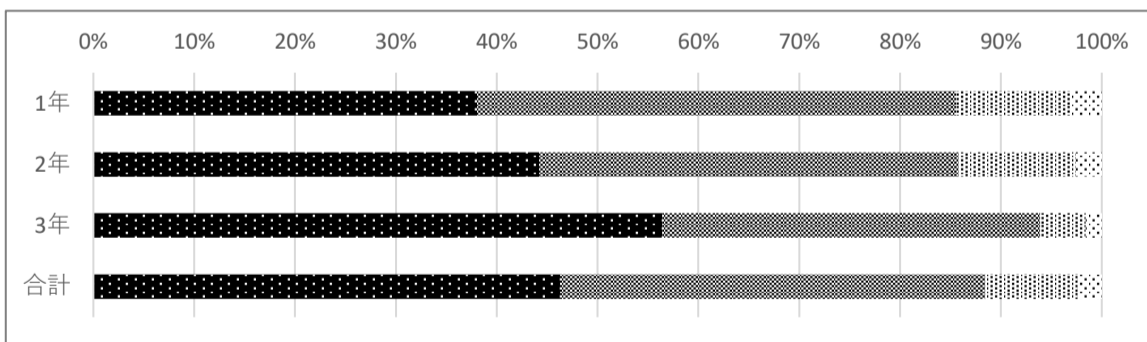
※全学年の肯定的回答は84% \ (昨年度第2回：86%)

肯定的回答	R3第2回	R4第2回	R5第2回
1年	85%	84%	83%
2年	85%	87%	81%
3年	80%	87%	87%
全体	83%	86%	84%

【目標値】挨拶をしている生徒85%以上を維持。(評価指標：「学校生活」(2)イ) (△)

質問番号 A15：献血の意義や重要性を理解している。

回答	よくあてはまる	ややあてはまる	あまりあてはまらない	まったくあてはまらない
1年	38%	48%	11%	3%
2年	44%	42%	12%	3%
3年	56%	38%	4%	2%
合計	46%	42%	9%	2%



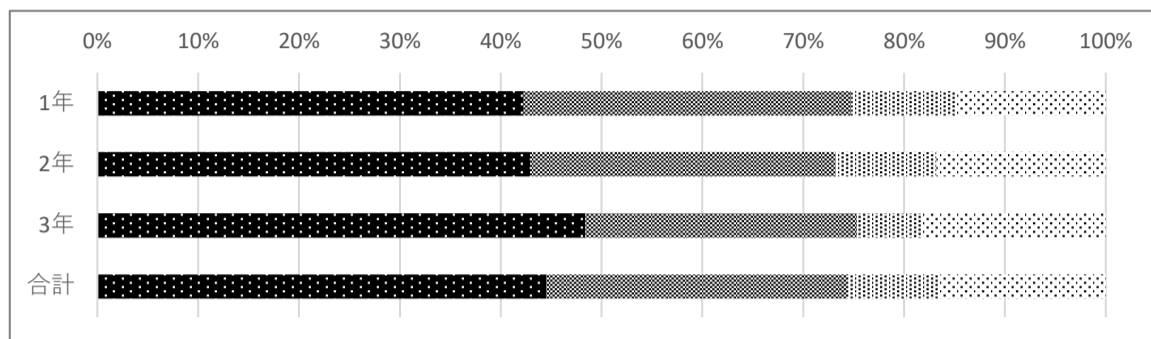
※全学年の献血意義の認識は88% / (昨年度第2回：85%)

肯定的回答	R3第2回	R4第2回	R5第2回
1年	79%	80%	86%
2年	93%	86%	86%
3年	90%	91%	94%
全体	88%	85%	88%

【目標値】生徒の献血意義の認識85%以上。(評価指標：「学校生活」(2)ウ) (◎)

質問番号 A16 : 部活動に満足している。

回答	よくあてはまる	ややあてはまる	あまりあてはまらない	まったくあてはまらない
1年	42%	32%	10%	15%
2年	43%	30%	10%	17%
3年	48%	27%	6%	18%
合計	45%	30%	9%	17%



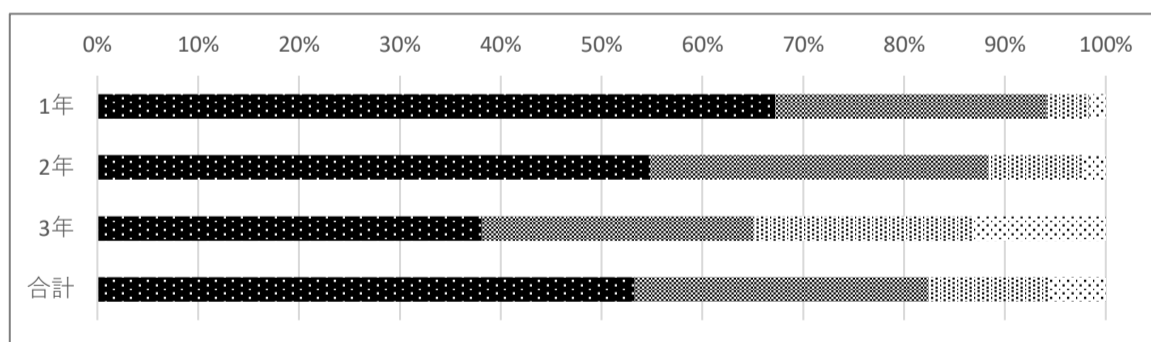
※全学年の肯定的回答は74% → (昨年度第2回: 74%)

肯定的回答	R3第2回	R4第2回	R5第2回
1年	62%	79%	75%
2年	72%	63%	73%
3年	87%	79%	75%
全体	74%	74%	74%

【目標値】 部活動の満足度75%以上。(評価指標: 「学校生活」(2)エ) (△)

質問番号 A17 : 学校は1人1台端末を効果的に活用している。

回答	よくあてはまる	ややあてはまる	あまりあてはまらない	まったくあてはまらない
1年	67%	27%	4%	2%
2年	55%	34%	9%	2%
3年	38%	27%	22%	13%
合計	53%	29%	12%	6%

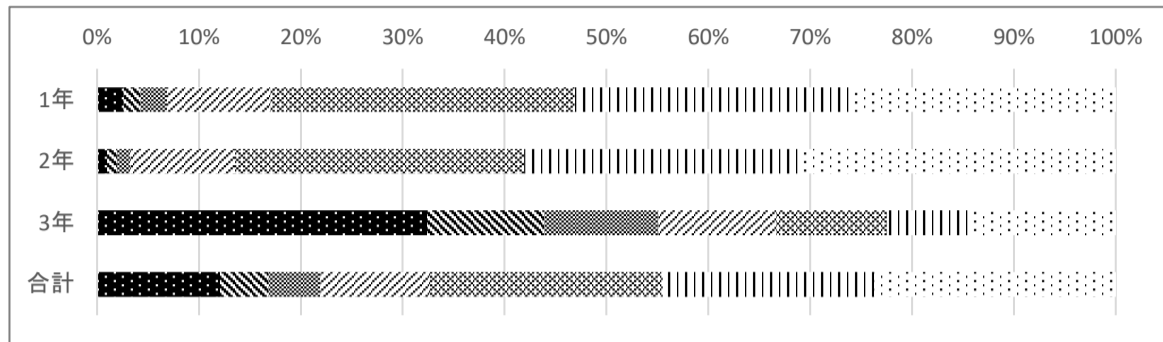


※昨年度からの項目。全学年の肯定的回答は82% ↑ (昨年度第2回: 72%)

肯定的回答	R4第2回	R5第2回
1年	89%	94%
2年	71%	88%
3年	55%	65%
全体	72%	82%

質問番号 B1: 平日の授業以外での一日の平均勉強時間

回答	4時間を超える	4時間	3時間	2時間	1時間	30分	していない
1年	3%	2%	3%	10%	30%	27%	26%
2年	1%	1%	1%	10%	28%	27%	31%
3年	32%	12%	11%	12%	11%	8%	14%
合計	12%	5%	5%	11%	23%	21%	24%



※昨年同期と比べると、1年：55分↓、2年：45分↓、3年：168分↗、全体：90分↘
 ※今年度第1回と比べると、1年↓、2年↘、3年↑、全体↑

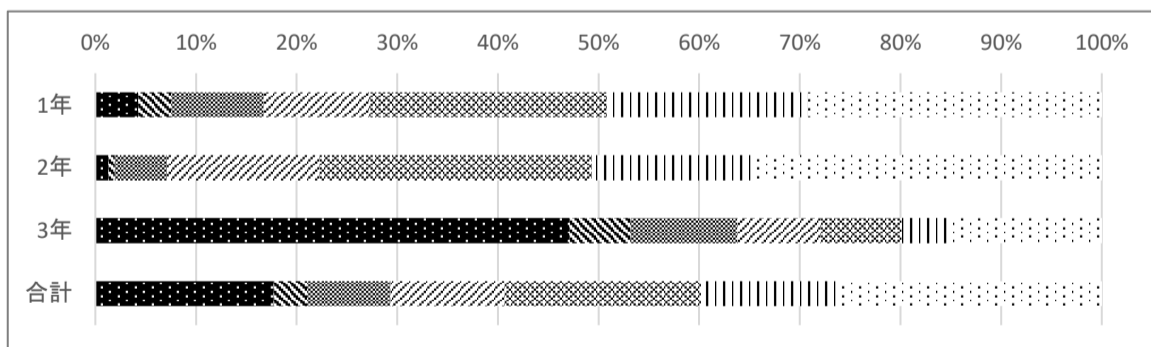
平均時間	R3第1回	R3第2回	R4第1回	R4第2回	R5第1回	R5第2回
1年	71分	59分	69分	60分	60分	55分
2年	58分	61分	53分	52分	47分	45分
3年	146分	177分	141分	165分	125分	168分
全体	92分	100分	89分	93分	77分	90分

(「4時間を超える」は5時間として計算)

【目標値】各学年昨年度以上 (評価指標: 「学力・進学保障」 (2) ウ) (△) ※3年のみ達成

質問番号 B2: 休日の一日の平均勉強時間

回答	4時間を超える	4時間	3時間	2時間	1時間	30分	していない
1年	4%	3%	9%	10%	24%	20%	29%
2年	1%	1%	5%	15%	27%	16%	35%
3年	47%	6%	11%	8%	8%	5%	15%
合計	18%	3%	8%	11%	20%	14%	26%



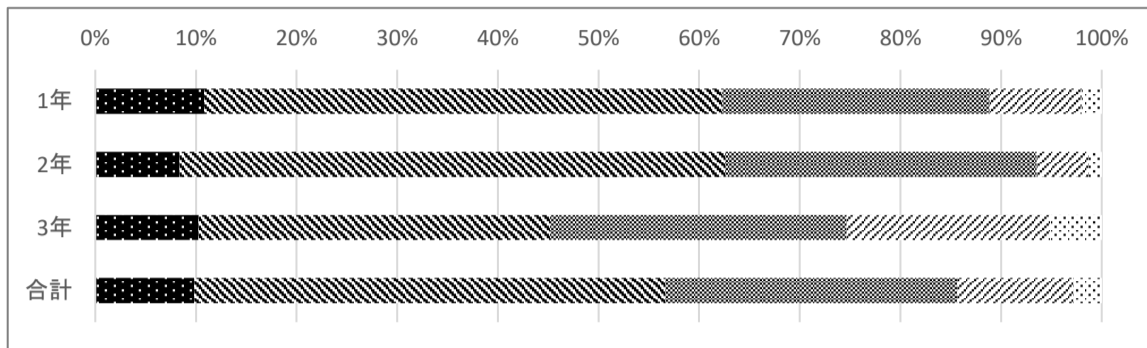
※昨年同期と比べると、1年：70分↘、2年：54分↓、3年：191分↗、全体：105分↓
 ※今年度第1回と比べると、1年↓、2年↗、3年↑、全体↑

平均時間	R3第1回	R3第2回	R4第1回	R4第2回	R5第1回	R5第2回
1年	96分	73分	97分	74分	80分	70分
2年	71分	72分	68分	64分	52分	54分
3年	190分	201分	177分	189分	162分	191分
全体	119分	116分	116分	111分	98分	105分

(「4時間を超える」は5時間として計算)

質問番号 B3: 定期考査のテスト勉強は何日前から始めますか

回答	2週間以上前	1週間前～2週間前まで	2～7日前	1日前	していない
1年	11%	51%	27%	9%	2%
2年	8%	54%	31%	5%	1%
3年	10%	35%	29%	20%	5%
合計	10%	47%	29%	12%	3%



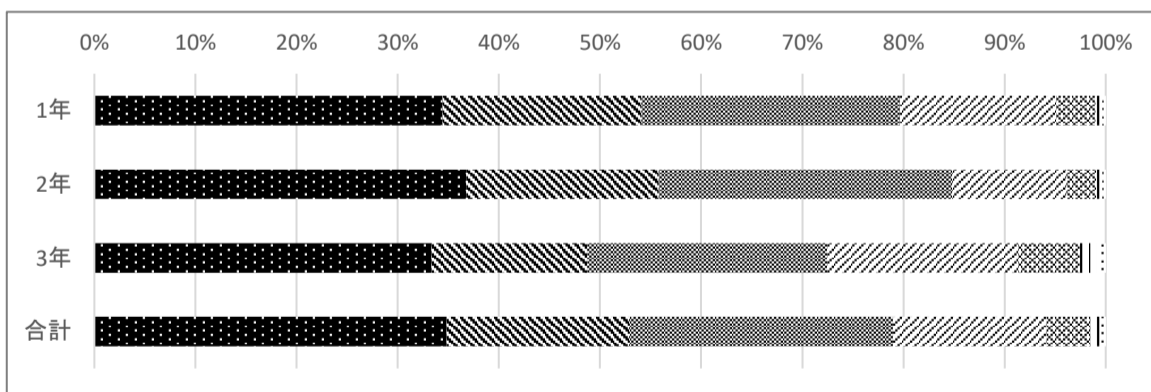
※昨年同期と比べると、1年：8.8日↓、2年：8.8日↓、3年：7.1日↓、全体：8.2日↓
 ※全学年、今年度第1回、第2回ともに昨年度より減少した。

平均時間	R3第1回	R3第2回	R4第1回	R4第2回	R5第1回	R5第2回
1年	9.7日	10.8日	9.0日	9.3日	8.0日	8.8日
2年	9.7日	9.5日	9.3日	9.4日	8.8日	8.8日
3年	8.7日	7.1日	9.5日	7.3日	8.9日	7.1日
全体	9.4日	9.1日	9.3日	8.7日	8.6日	8.2日

(各選択肢を、18日、11日、4日、1日、0日として計算)

質問番号 B4: 勉強以外のスマホ・携帯電話の1日の平均利用時間

回答	4時間を超える	4時間	3時間	2時間	1時間	30分	持っていない
1年	34%	20%	26%	15%	4%	1%	0%
2年	37%	19%	29%	11%	3%	1%	0%
3年	33%	15%	24%	19%	6%	2%	1%
合計	35%	18%	26%	15%	4%	1%	1%



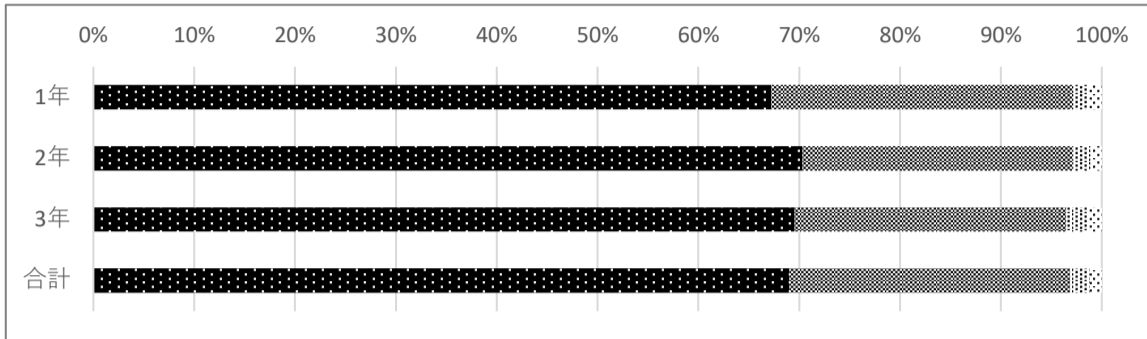
※昨年同期と比べると、1年：218分↑、2年：224分↓、3年：206分↓、全体：216分↓

平均時間	R3第1回	R3第2回	R4第1回	R4第2回	R5第1回	R5第2回
1年	211分	222分	220分	213分	205分	218分
2年	238分	234分	229分	230分	224分	224分
3年	205分	198分	223分	222分	216分	206分
全体	218分	218分	224分	221分	215分	216分

(「4時間を超える」は5時間として計算)

質問番号 B5: 私は、ネットリテラシーを守って、スマホ・携帯電話を使用できていると思う。

回答	よくあてはまる	ややあてはまる	あまりあてはまらない	まったくあてはまらない
1年	63%	35%	2%	1%
2年	71%	27%	2%	1%
3年	69%	28%	1%	2%
合計	68%	30%	1%	1%



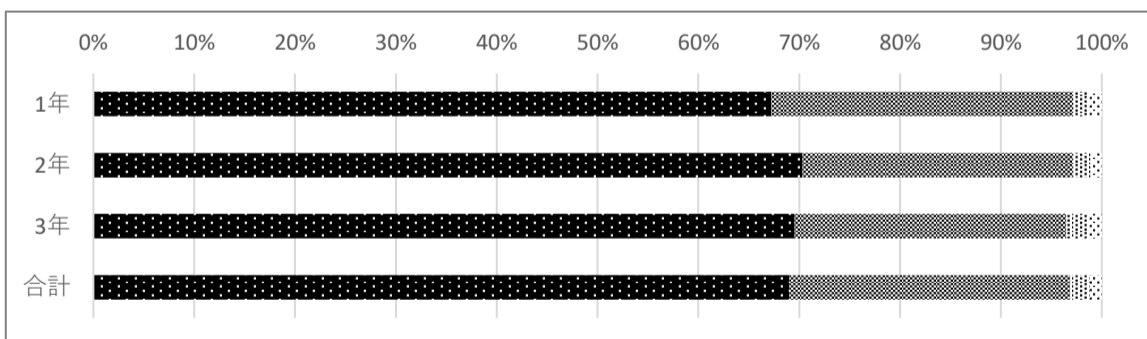
※昨年度からの項目。全学年の肯定的回答は97% → (昨年度第2回: 97%)

肯定的回答	R4第2回	R5第2回
1年	97%	97%
2年	97%	98%
3年	97%	97%
全体	97%	97%

【目標値】 ネットリテラシーを守っている95%以上を維持。(評価指標: 「学校生活」(2)ウ) (◎)

質問番号 B6: 私は自転車ルール(安全速度の超過・夜間無灯火・並走・信号無視・傘さし運転・イヤホン走行などの違反をしないこと)を守れていると思う。

回答	よくあてはまる	ややあてはまる	あまりあてはまらない	まったくあてはまらない
1年	67%	30%	2%	1%
2年	70%	27%	2%	1%
3年	70%	27%	2%	1%
合計	69%	28%	2%	1%



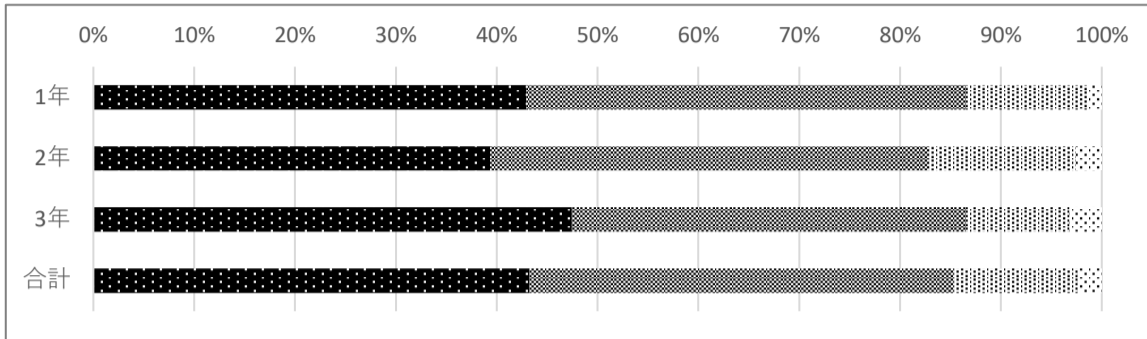
※全学年の肯定的回答が97% ↗ (昨年度第2回: 96%)

肯定的回答	R3第1回	R3第2回	R4第1回	R4第2回	R5第1回	R5第2回
1年	98%	97%	99%	97%	96%	97%
2年	95%	95%	96%	97%	96%	97%
3年	94%	94%	96%	94%	95%	96%
全体	95%	95%	97%	96%	96%	97%

【目標値】 自転車に関する運転マナー意識の向上95%以上を維持。(評価指標: 「学校生活」(1)イ) (◎)

質問番号 B7: 私は、保護者向けの配付物は、必ず保護者に渡している。

回答	よくあてはまる	ややあてはまる	あまりあてはまらない	まったくあてはまらない
1年	43%	44%	12%	1%
2年	39%	44%	15%	3%
3年	47%	39%	10%	3%
合計	43%	42%	12%	2%



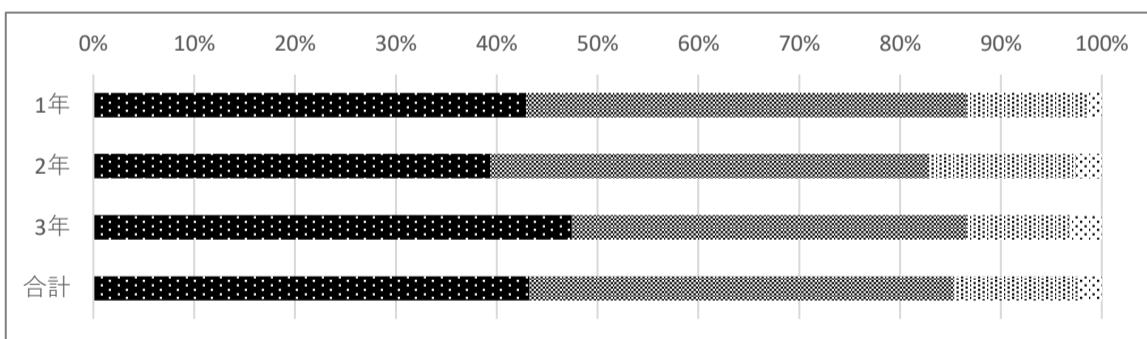
※全学年の肯定的回答は85% ↓ (昨年度第2回: 86%)

※例年、肯定的回答が第1回より減少するが今年度は維持。

肯定的回答	R3第1回	R3第2回	R4第1回	R4第2回	R5第1回	R5第2回
1年	91%	82%	86%	88%	88%	87%
2年	85%	79%	84%	85%	81%	83%
3年	83%	83%	86%	85%	85%	87%
全体	86%	81%	86%	86%	85%	85%

質問番号 B8: 私は、学校のホームページをよく見ている。

回答	よくあてはまる	ややあてはまる	あまりあてはまらない	まったくあてはまらない
1年	7%	10%	34%	49%
2年	8%	14%	27%	51%
3年	15%	15%	29%	41%
合計	10%	13%	30%	47%



※全学年の肯定的回答は23% ↓ (昨年度第2回: 28%)

肯定的回答	R3第1回	R3第2回	R4第1回	R4第2回	R5第1回	R5第2回
1年	23%	22%	19%	24%	16%	17%
2年	17%	21%	18%	27%	17%	22%
3年	17%	32%	22%	34%	18%	29%
全体	19%	25%	20%	28%	17%	23%