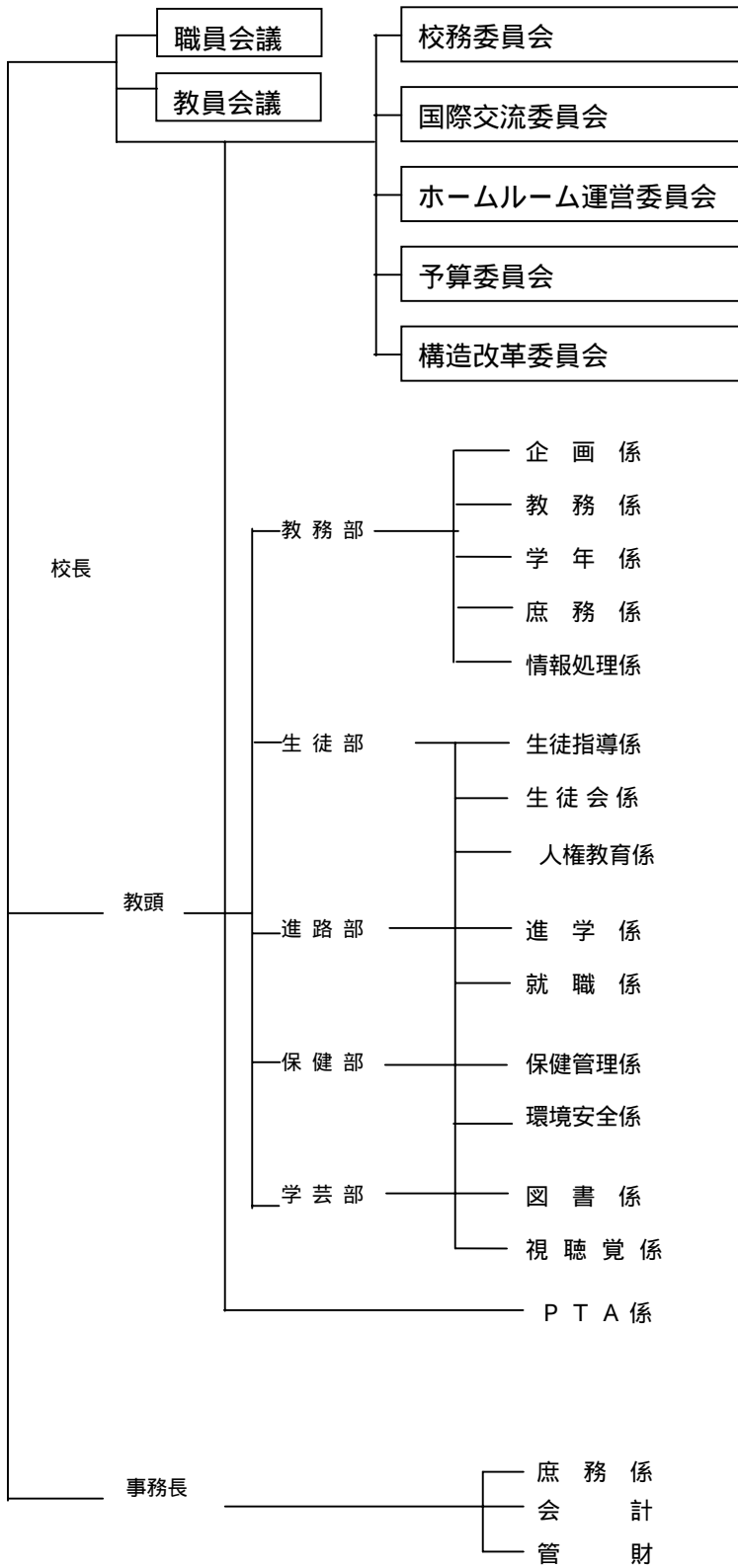


第 10 校 務 分 掌

1 校務分掌表



専門委員会・特別委員会・各種委員会（校長・教頭は、各委員会に随時出席する）

委員会名	回数	構成
校務委員会	毎週	教頭、事務長、部主任5、学年主任2
学習指導委員会	随時	教務部（主任、教務係）、進路部、教科代表
学校安全委員会	随時	教頭、事務長、生徒部、保健主事、学年主任、生徒会顧問、保体、家庭、芸術、養護教諭、営繕担当主事、保健部
学校保健委員会	随時	保健部（主任、養護教諭、係2）、保体1、生徒部1、教頭、事務長、学校医、歯科医、薬剤師
教育課程委員会	随時	教務部2、教科代表8、進路1
教科書選定委員会	随時	教務部（主任、庶務係）、教務主任
国際交流委員会	随時	教務部1、生徒部2、学芸部1、英語科1、教頭
視聴覚委員会	随時	学芸部（主任、視聴覚係）、教科代表
食堂運営委員会	随時	保健部2、生徒部2、＜事務長、教頭＞ 必要に応じ、PTA代表、生徒会代表
生徒指導委員会	随時	教頭、進路部（主任、指導係）、教務主任、同推委員長担任等
調査書作成委員会	随時	教頭、進路部（主任、係）教務主任、3年主任、養護教諭
図書委員会	随時	学芸部（主任、図書係）、教科代表
部活動運営委員会	随時	生徒部（生徒会係）、部顧問4（文化2、運動2）
ホームルーム運営委員会	随時	教務部1、部主任、学年主任、生徒会係2、同和係1
予算委員会	随時	教頭、事務長、公選2、事務職員1
留学審査委員会	随時	教頭、教務部主任、生徒部主任、進路部主任、各学年主任、当該担任
PTA実行委員会	月1回	教頭、事務長、PTA係
余裕教室等利用検討委員会	随時	教頭、事務長、部主任、学年主任、事務主事（施設担当）
構造改革委員会	随時	教頭、公選5
安全衛生委員会	随時	校長、教頭、事務長、衛生管理者、公選4、健康指導医（学校医）
広報委員会	随時	教頭、生徒会、同推委、学芸、1年学年主任
行事委員会	随時	教頭、事務職員1、学年（各1）、教務1、生徒部1
不登校等対策室	毎週	教頭、相談係、養護教諭

その他委員会

委員会名	回数	構成
府立槻の木高等学校間 連携事業実行委員会	随時	校長・教頭・事務長・教務主任・生徒部主任・学年主任
記念事業実行委員会(案)	随時	校長・教頭・事務長・PTA会長・PTA副会長・同窓会会長・ 国際交流基金会長・槻南会会長・学年主任・教務主任・ 生徒部主任・国際交流担当者・本校同窓会委員

各種会議

会議名	主催者	構成員
職員会議	校長	全教職員
入学者選抜判定会議	〃	教員・事務長
転入学判定会議	〃	〃
成績会議 (進級・卒業)	〃	〃
指導会議	〃	〃
教科会議	教科主任	教科担任
教科主任会議	教頭	教科担任・教務部主任
校務分掌部会	部主任	部員
学年会議	学年主任	学級担任・副担任
部顧問会議	部活動 運営委員長	部顧問
研修会	世話人	教職員有志

2. 学年主任、ホームルーム担任一覧表

	主任	1組	2組	3組	4組	5組	6組	7組	副担任
2年									
3年									

3 生徒会顧問、部活動顧問一覧表

・生徒会顧問（7名）

・部活動顧問

種別	項目	部員数						部顧問氏名
		2年		3年		合計		
		男	女	男	女	男	女	
文化 部	放送	0	0	8	2	8	2	
	演劇	0	0	0	0	0	0	
	箏曲	0	2	2	7	2	9	
	吹奏楽	0	0	0	10	0	10	
	コーラス	0	0	0	0	0	0	
	写真	0	3	1	1	1	4	
	生物	0	0	0	0	0	0	
	美術	0	0	0	0	0	0	
	書道	2	2	1	4	3	6	
	茶道	2	2	0	5	2	7	
	フォークソング	1	6	10	75	11	11	
	漫画イラスト	2	0	2	3	4	3	
	天文	0	0	0	0	0	0	
	家庭科	0	0	0	9	0	9	
	障問研	0	0	0	0	0	0	
	ESS	0	3	1	1	1	4	
運動 部	剣道	0	4	1	5	1	9	
	柔道	0	0	0	0	0	0	
	卓球	0	0	0	0	0	0	
	ラグビー	4	2	7	0	11	2	
	ソフトテニス男	0	0	0	0	0	0	
	ソフトテニス女	0	6	0	8	0	14	
	硬式テニス男	10	0	8	0	18	0	
	硬式テニス女	0	9	0	6	0	15	
	男バスケットボール	5	0	9	0	14	0	
	女バスケットボール	0	5	0	9	0	14	
	軟式野球	8	0	6	2	14	2	
	サッカー	15	4	14	0	29	4	
	水泳	0	0	0	0	0	0	
	陸上競技	2	5	5	2	7	7	
	男バレーボール	0	0	2	1	2	1	
	女バレーボール	0	3	0	6	0	9	
バドミントン	2	6	2	2	4	8		
体操	2	5	3	1	5	6		
ダンス	2	20	2	5	4	25		

	2年		3年		合計	
	男子	女子	男子	女子	男子	女子
文化部	7	18	25	47	32	65
運動部	50	69	59	47	109	116
合計	57	87	84	94	141	181

