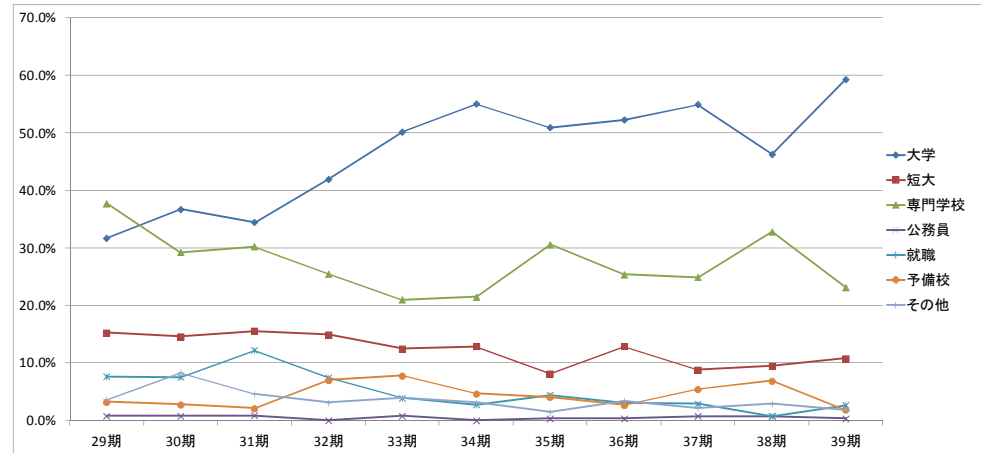


進路状況資料

大学・短大・専門学校・就職等の現状 進路決定状況

進路決定状況	大学	短大	専門学校	公務員	就職	予備校	その他	計
29期	79	38	94	2	19	8	9	249
30期	93	37	74	2	19	7	21	253
31期	82	37	72	2	29	5	11	238
32期	107	38	65	0	19	18	8	255
33期	129	32	54	2	10	20	10	257
34期	141	33	55	0	7	12	8	256
35期	138	22	83	1	12	11	4	271
36期	138	34	67	1	8	7	9	264
37期	150	24	68	2	8	15	6	273
38期	127	26	90	2	2	19	8	274
39期	159	29	62	1	7	5	5	268

	29期	30期	31期	32期	33期	34期	35期	36期	37期	38期	39期
大学	31.7%	36.8%	34.5%	42.0%	50.2%	55.1%	50.9%	52.3%	54.9%	46.4%	59.3%
短大	15.3%	14.6%	15.5%	14.9%	12.5%	12.9%	8.1%	12.9%	8.8%	9.5%	10.8%
専門学校	37.8%	29.2%	30.3%	25.5%	21.0%	21.5%	30.6%	25.4%	24.9%	32.8%	23.1%
公務員	0.8%	0.8%	0.8%	0.0%	0.8%	0.0%	0.4%	0.4%	0.7%	0.7%	0.4%
就職	7.6%	7.5%	12.2%	7.5%	3.9%	2.7%	4.4%	3.0%	2.9%	0.7%	2.6%
予備校	3.2%	2.8%	2.1%	7.1%	7.8%	4.7%	4.1%	2.7%	5.5%	6.9%	1.9%
その他	3.6%	8.3%	4.6%	3.1%	3.9%	3.1%	1.5%	3.4%	2.2%	2.9%	1.9%



39期生(2016年3月卒業)の進路状況

2016. 4. 24 現在

	大学			短大	専門学校				就職	公務員	浪人	その他	合計
	一般	医療	看護		一般	医療	看護	歯科					
男子	80	2	0	4	12	3	0	0	4	1	5	0	111
女子	69	4	4	25	33	2	6	6	3	0	0	5	157
合計	149	6	4	29	45	5	6	6	7	1	5	5	268

	大 学				短 大				専 門 学 校				
	AO	指定校 推薦	公募 推薦	特別 推薦	一般	AO	指定校 推薦	公募 推薦	一般	AO	指定校 推薦	公募 推薦	一般
男子	3	10	43	1	25	0	2	2	0	10	1	4	0
女子	6	19	28	9	15	1	14	7	3	38	4	5	0
合計	9	29	71	10	40	1	16	9	3	38	5	9	0

過去10年間の近畿圏大学・短大の合格者数

《 2016年4月24日現在 人数は 現役のみ 延べ人数 》

a. 大 学

大 学 名	39期	38期	37期	36期	35期	34期	33期	32期	31期	30期
滋賀大学	1									
大阪教育大学	1									
びわこ成蹊大学	1		1		3	2	1	3		1
長浜バイオ大学	4								1	
大谷大学	1			4	2	3		1	3	
京都外国語大学	8	2	9	2		3	1	2		
京都学園大学	2					1				
京都光華女子大学	1								1	
京都嵯峨芸術大学	1					3	1			
京都産業大学	9	4	12	20	16	19	3	5	1	1
京都女子大学			1	1						
京都精華大学	2		1	2	1	2				1
京都造形芸術大学		1	1	1	3	2	1			
京都橘大学	4		1	1	5	1	3			
京都文教大学					1	1				
京都美術工芸大学	1									
明治国際医療大学	1									
佛教大学	2	5	6	11		4				
花園大学			4	1	1			1	1	
立命館大学	5				3	4				
龍谷大学	19	2	1	5	4	2	2	1		
藍野大学	2	2	5	1			1	1		
大阪青山大学	1	6	2	5	6			1	5	3
大阪大谷大学	1	1			1		1	1	1	
大阪学院大学	1	3	8	2	3	3		4	2	7
大阪経済大学	29	13	13	21	13	26	16	4	2	3
大阪経済法科大学	10			1	6		4	1		
大阪芸術大学	3				1	4	8	1	3	2
大阪工業大学	1	1	2			2	5	2	4	5
大阪国際大学	2	2	2				1	2	2	3
大阪産業大学	8	7	10	12	6	4	10	29	7	7
大阪女学院大学		1	1		1	1	1	1		
大阪商業大学		3		4	2	2	4	3	5	6
大阪樟蔭女子大学	5		2		1	1	4	1		
大阪人間科学大学	2	3	4		3		4	1	3	5
大阪成蹊大学		2	7	1	1		3			5
大阪総合保育大学	2		1	1		2	1			
大阪体育大学			1	3		1	1	1		2
大阪電気通信大学	7	2	6	1		2	5	2	1	11
大阪保健医療大学		2		1	1	1	2			
大阪物療大学	1									
追手門学院大学	38	46	50	23	16	17	34	26	6	9
関西医療大学									1	
関西外国語大学	15	7	10	8	9	5	5	2	1	1
関西福祉科学大学						3	1			1

b. 短期大学

学 校 名	39期	38期	37期	36期	35期	34期	33期	32期	31期	30期
京都外国語短大	2						1		1	
京都経済短大		2		1						
京都嵯峨芸術大学短大部			2							
光華女子大学短大部	1									
平安女学院大学短大部	1									
大阪青山短大			4	3	1	4	1	7	7	6
大阪信愛女学院短大	1	1								
大阪キリスト教短大		1			1				1	
大阪国際短大		2								
大阪音楽大学短大部							1			
大阪芸術大学短期大学部	2			2			3	1	1	2
大阪女学院短大		1		1		1		2		
大阪成蹊短大	5	7	4	7	5	4	3	9	11	14

大 学 名	39期	38期	37期	36期	35期	34期	33期	32期	31期	30期
関西大学	13	1	1	3	1	1	4			
近畿大学	36	30	11	9	6	7	2	2	3	
四條畷学園大学	1		1							
四天王寺大学	1		2	2	1	3	1	1	2	
摂南大学	25	15	32	22	25	12	22	5	2	5
千里金蘭大学	4	1	3	4	4	3	5	1	2	2
相愛大学	3			1			1			
太成学院大学		1	1			1		4		3
帝塚山学院大学		1				2	1			
常磐会学園大学		1		1	2				1	
梅花女子大学	19	2	1	4	2	1	4		2	1
摂南大学	38	11	15	11	4	18	4	8	3	2
桃山学院大学	2			8		3	1		3	
森の宮医療大学	2		1	4	4	1			1	1
大和大学	3									
園田学園女子大学	3			5	2	2	4	2	2	
芦屋大学	1	1	3		1					2
大手前大学		2		4	9	9	4	4	11	6
関西学院大学	3	2		1	1	1				
関西国際大学	1			1	5				2	1
甲子園大学			1	3		1	1			
甲南大学	2			6	1	1		4		
甲南女子大学	16	3	5	15	4	5	6	12	6	3
神戸学院大学	21	4	5	2	6	9	6	3		
神戸芸術工科大学			1	2	1					
神戸国際大学					1	1			1	1
神戸松蔭女子学院大学	2	13		16		1		4	1	2
神戸女子大学	2	1	2			4	1	3	1	1
神戸女学院大学			4	1	1	1				
神戸親和女子大学		1					1	1	1	
宝塚大学	1	3	1	4		2	1		3	5
姫路獨協大学			1							
兵庫医療大学	1									
武庫川女子大学	3	6	1		2				2	
流通科学大学	1				4	1	1		1	
畿央大学				1	4					
帝塚山大学	1		2		4	1				1
天理大学			1	1		1	1			
奈良大学			3			2	2			
奈良学園大学	1									
四国学院大学	1									
神奈川大学			1							
国土館大学	1		1							
創価大学	1									
合計	396	188	273	270	199	208	194	151	95	111