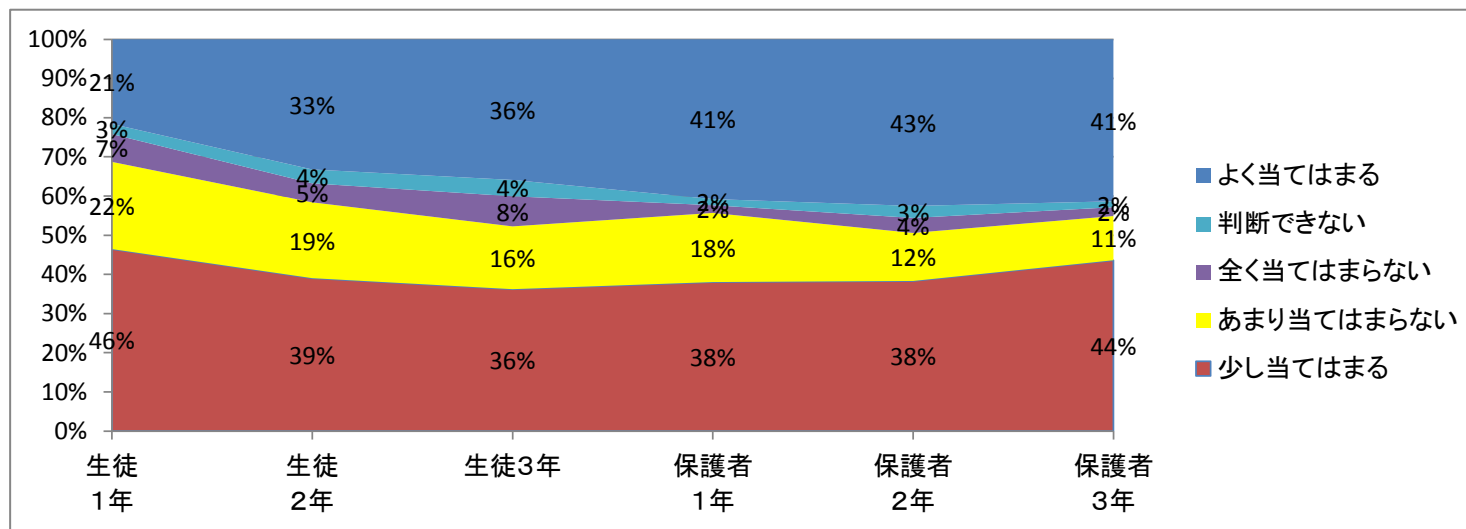


満足度	生徒	1	学校が好きで、行くのが楽しい。
満足度	保護者	7	子どもは学校へ行くのを楽しみにしている。

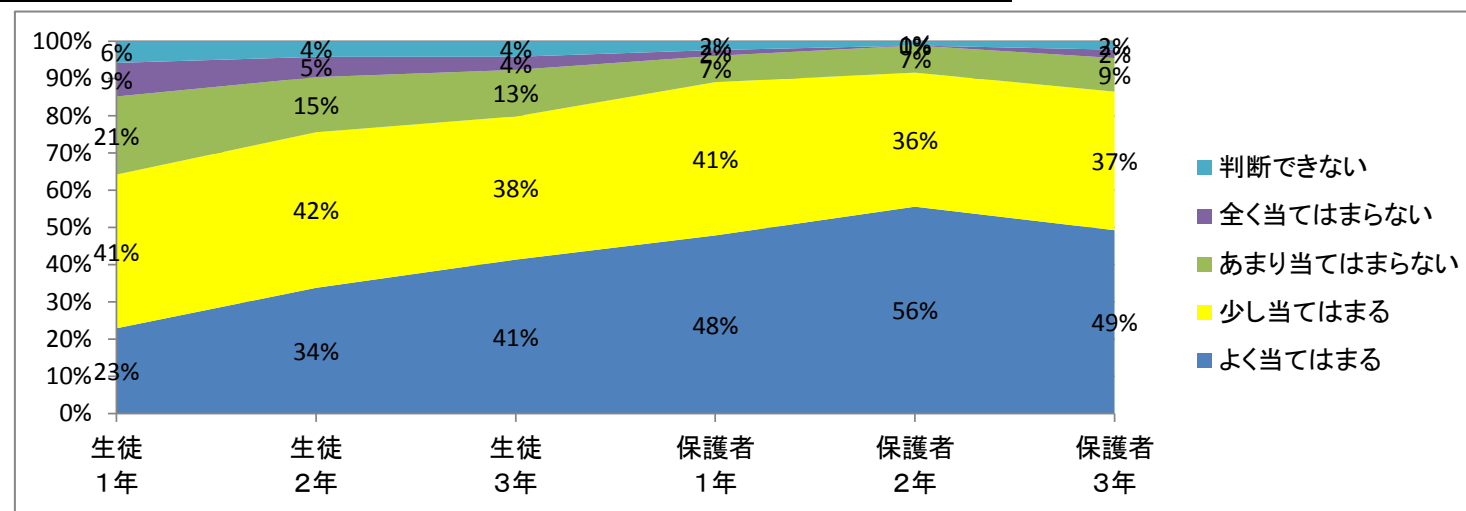
満足度

	生徒 1年	生徒 2年	生徒3年	保護者 1年	保護者 2年	保護者 3年
よく当てはまる	21%	33%	36%	41%	43%	41%
少し当てはまる	46%	39%	36%	38%	38%	44%
あまり当てはまらない	22%	19%	16%	18%	12%	11%
全く当てはまらない	7%	5%	8%	2%	4%	2%
判断できない	3%	4%	4%	2%	3%	2%



満足度	生徒	5	本校に入学して満足している。
満足度	保護者	1	子どもが、この学校に入学して、親として満足している。

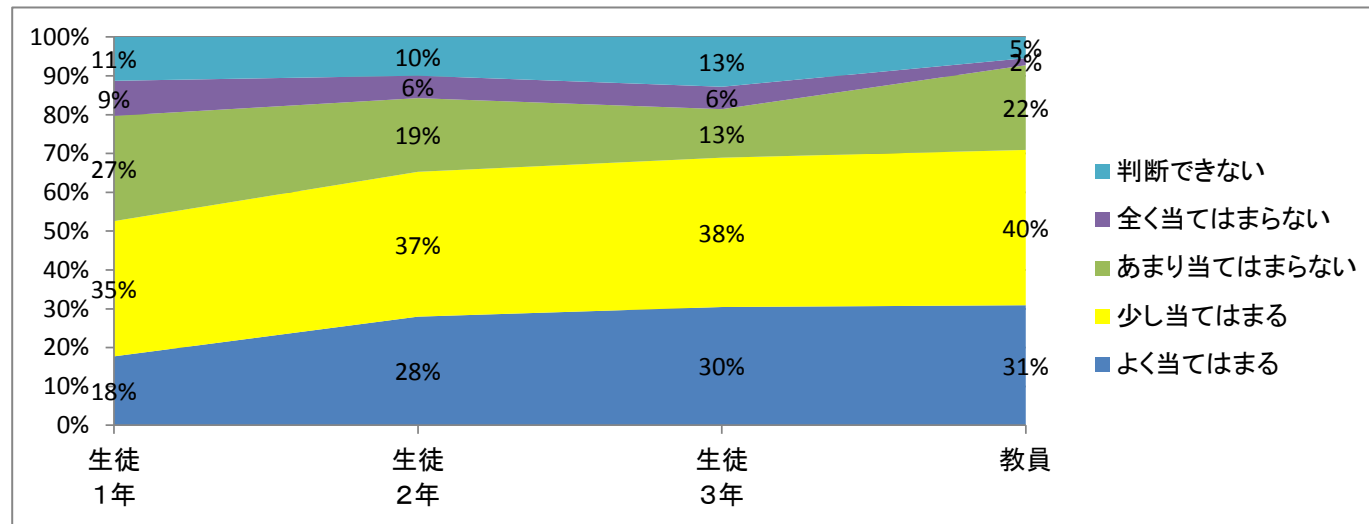
	生徒 1年	生徒 2年	生徒 3年	保護者 1年	保護者 2年	保護者 3年
よく当てはまる	23%	34%	41%	48%	56%	49%
少し当てはまる	41%	42%	38%	41%	36%	37%
あまり当てはまらない	21%	15%	13%	7%	7%	9%
全く当てはまらない	9%	5%	4%	2%	0%	2%
判断できない	6%	4%	4%	2%	1%	2%



満足度	生徒	4	本校には、他の学校にはない特色がある。
満足度	教員	1	本校には、他の学校にない、生徒や保護者のニーズに対応した特色がある。

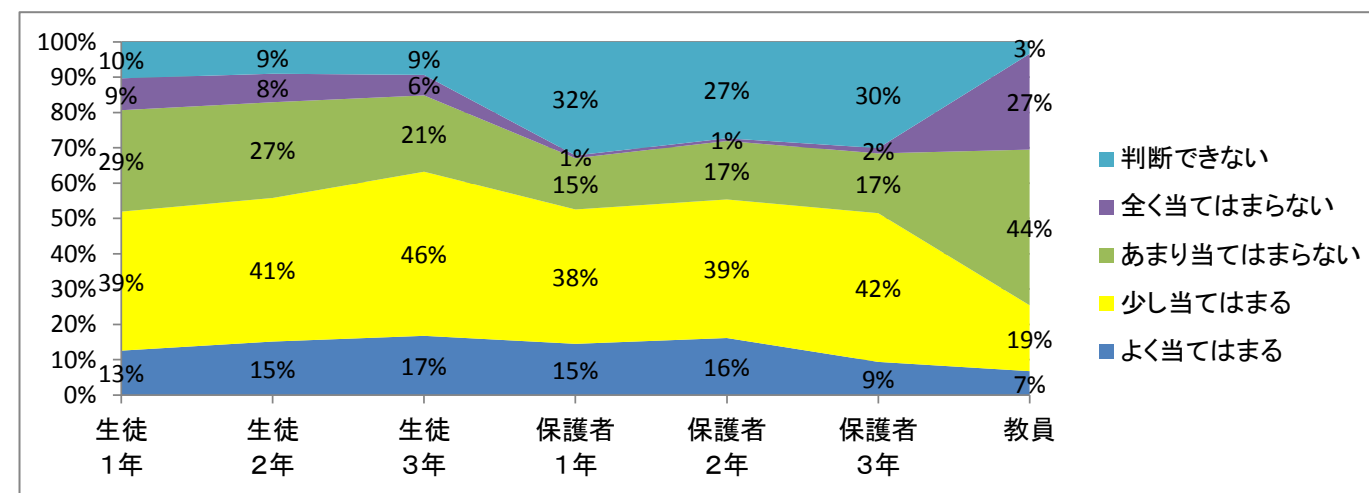
満足度

	生徒 1年	生徒 2年	生徒 3年	教員
よく当てはまる	18%	28%	30%	31%
少し当てはまる	35%	37%	38%	40%
あまり当てはまらない	27%	19%	13%	22%
全く当てはまらない	9%	6%	6%	2%
判断できない	11%	10%	13%	5%



満足度	生徒	16	本校の先生たちは、色々なことに熱心に取り組んでくれている。
満足度	保護者	3	本校は、保護者の意見や要望に応じている。
満足度	教員	3	本校では、様々な教育問題に対して、学校全体で日常的に話し合っている。

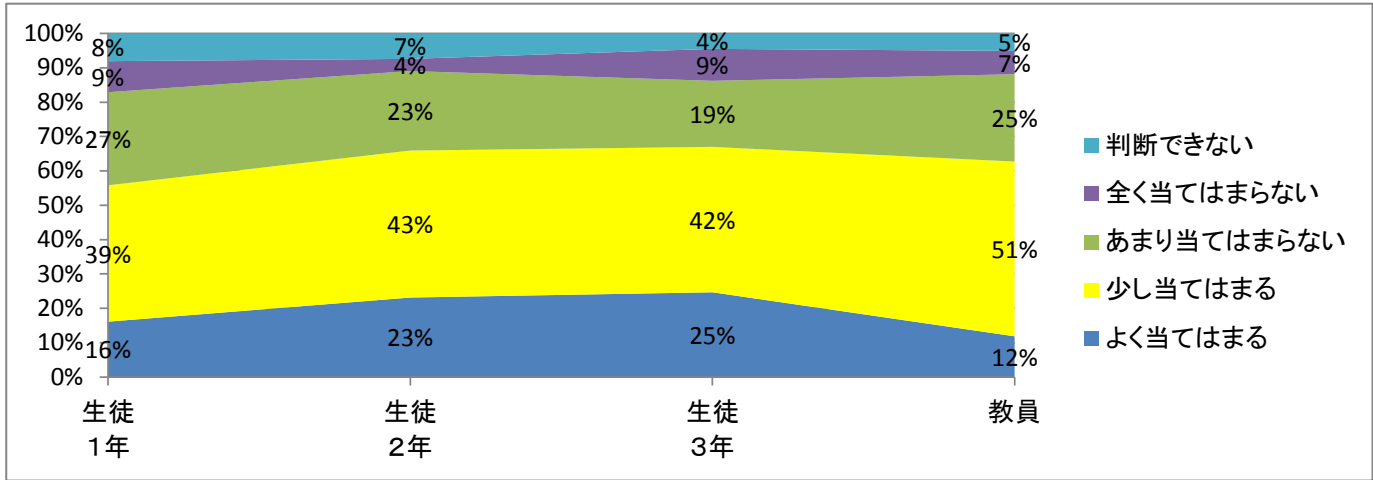
	生徒 1年	生徒 2年	生徒 3年	保護者 1年	保護者 2年	保護者 3年	教員
よく当てはまる	13%	15%	17%	15%	16%	9%	7%
少し当てはまる	39%	41%	46%	38%	39%	42%	19%
あまり当てはまらない	29%	27%	21%	15%	17%	17%	44%
全く当てはまらない	9%	8%	6%	1%	1%	2%	27%
判断できない	10%	9%	9%	32%	27%	30%	3%



教育課程

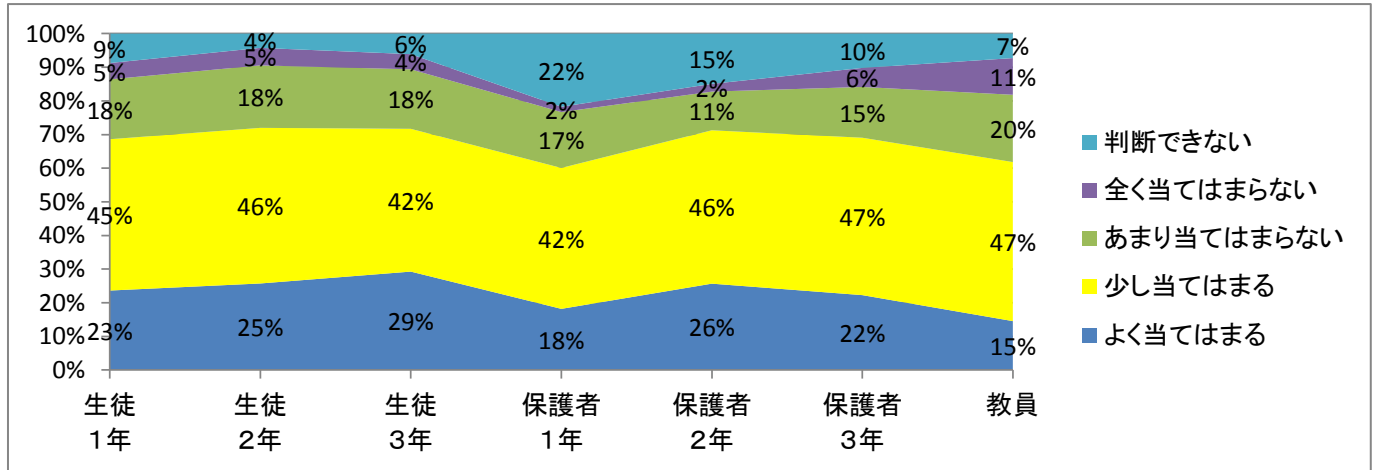
教育課程	生徒	7	本校の選択授業は、様々な興味ある内容のものが用意されている。
教育課程	教員	9	本校では、国際理解・環境・福祉などの新しい教育課題について生徒に学ばせる機会を多く持つようにしている。

	生徒 1年	生徒 2年	生徒 3年	教員
よく当てはまる	16%	23%	25%	12%
少し当てはまる	39%	43%	42%	51%
あまり当てはまらない	27%	23%	19%	25%
全く当てはまらない	9%	4%	9%	7%
判断できない	8%	7%	4%	5%



ガイダンス	生徒	19	本校では、エリアや選択科目のガイダンスが充実している。
教育ガイダンス	保護者	19	本校では、「選択科目」や「エリア」について、生徒とのガイダンスや説明が充実している。
教育ガイダンス	教員	16	本校では、エリアや選択科目のガイダンスが充実している。

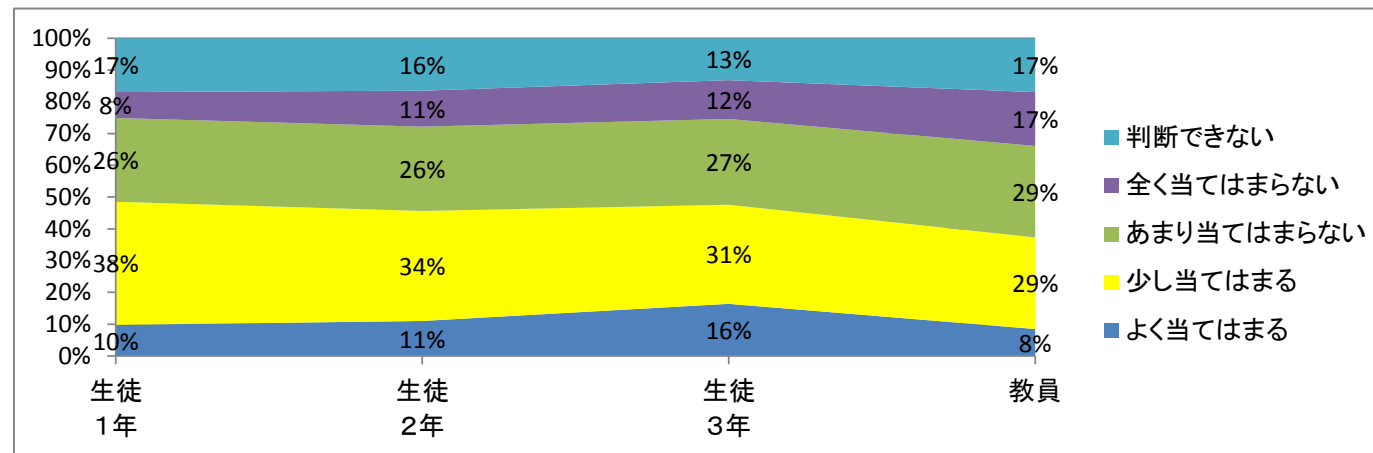
	生徒 1年	生徒 2年	生徒 3年	保護者 1年	保護者 2年	保護者 3年	教員
よく当てはまる	23%	25%	29%	18%	26%	22%	15%
少し当てはまる	45%	46%	42%	42%	46%	47%	47%
あまり当てはまらない	18%	18%	18%	17%	11%	15%	20%
全く当てはまらない	5%	5%	4%	2%	2%	6%	11%
判断できない	9%	4%	6%	22%	15%	10%	7%



教育課程	生徒	13	自分の進路希望実現には、自分の努力と本校での授業・講習で充分である。
教育課程	教員	17	本校の教育課程は、生徒の進路保障につながっている。

教育課程

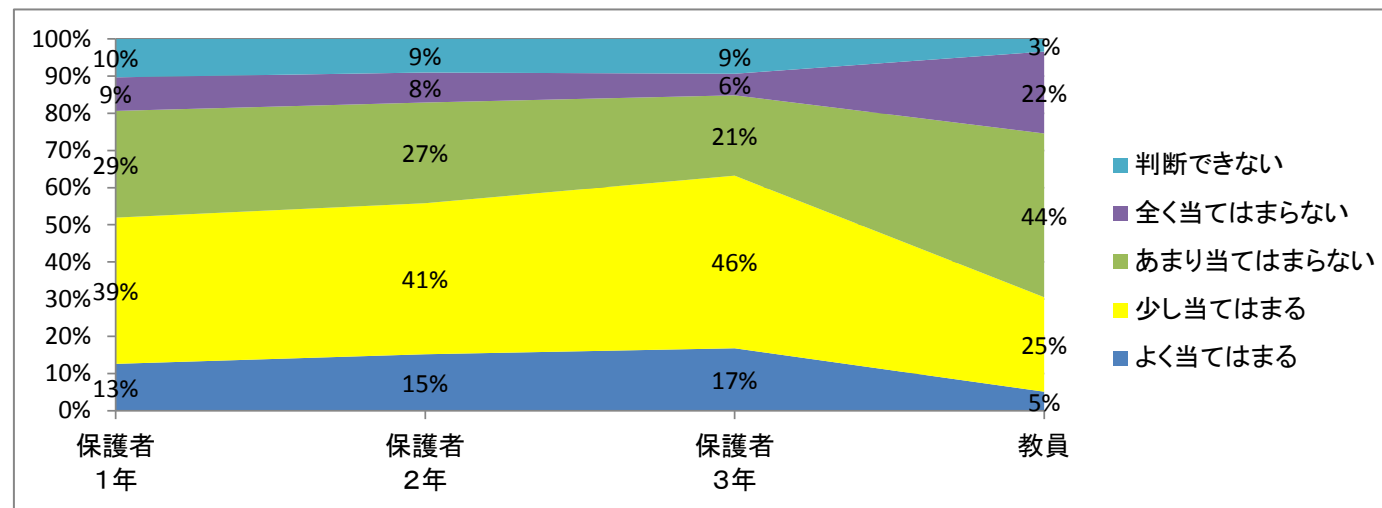
	生徒 1年	生徒 2年	生徒 3年	教員
よく当てはまる	10%	11%	16%	8%
少し当てはまる	38%	34%	31%	29%
あまり当てはまらない	26%	26%	27%	29%
全く当てはまらない	8%	11%	12%	17%
判断できない	17%	16%	13%	17%



授業	保護者	16	子どもは授業が分かりやすく楽しいと言っている。
授業	教員	6	本校では、教科指導に関する教職員間の連絡体制や研修体制が充実している。

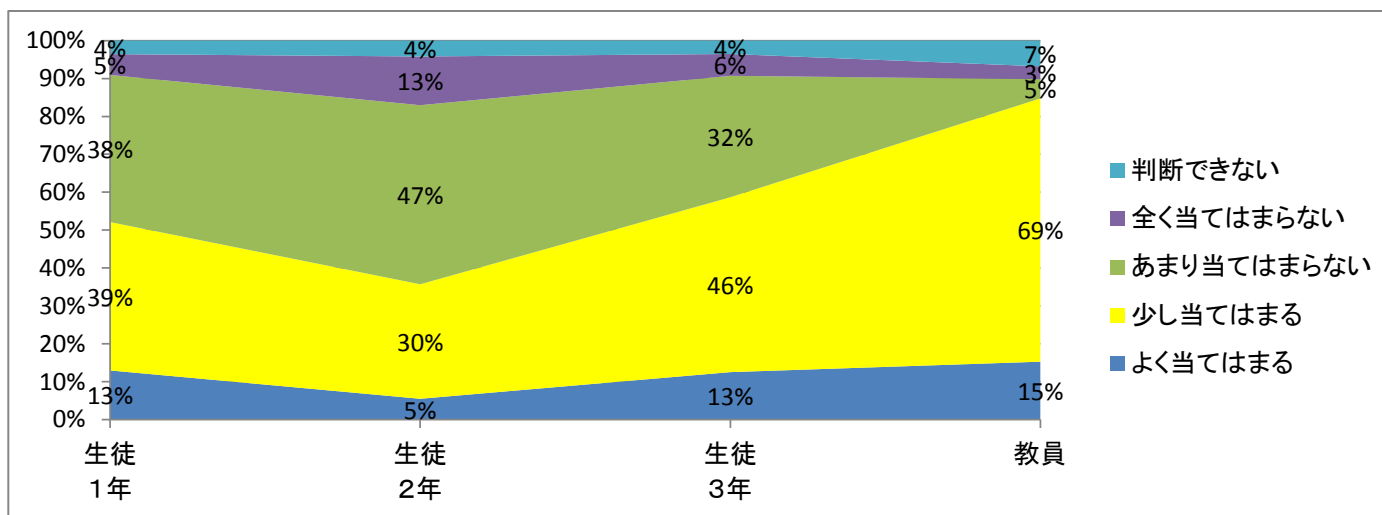
授業

	保護者	保護者	保護者	教員
よく当てはまる	13%	15%	17%	5%
少し当てはまる	39%	41%	46%	25%
あまり当てはまらない	29%	27%	21%	44%
全く当てはまらない	9%	8%	6%	22%
判断できない	10%	9%	9%	3%



授業	生徒	11	本校の授業では、調べ学習や生徒の発表による内容も多い。
授業	教員	4	本校の授業は、教材の精選や指導方法の工夫をしている。

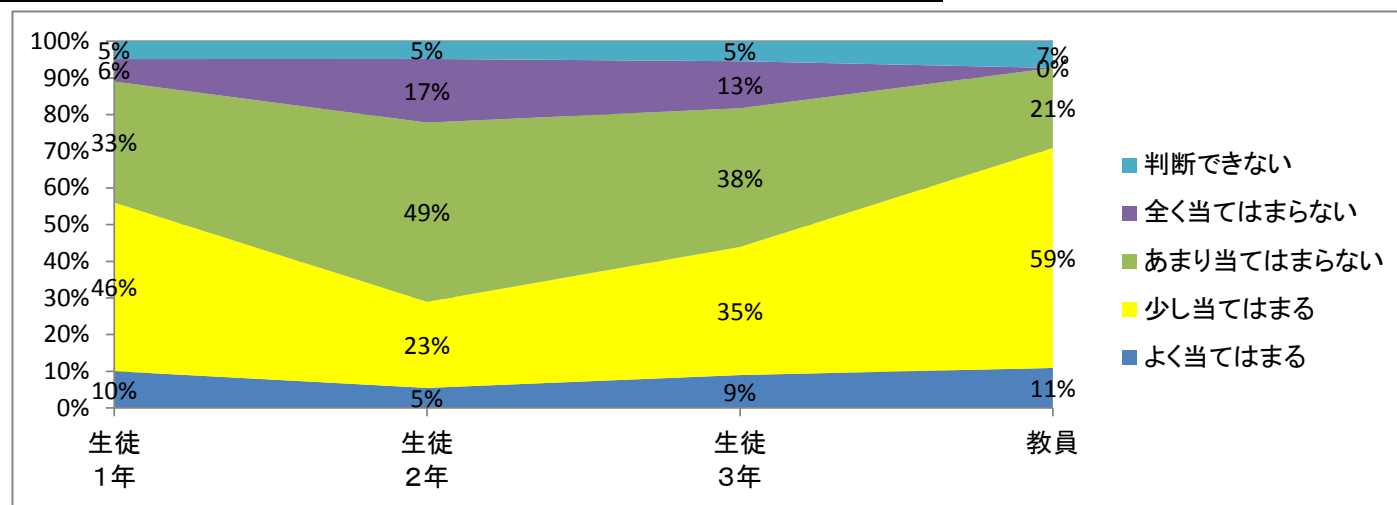
	生徒 1年	生徒 2年	生徒 3年	教員
よく当てはまる	13%	5%	13%	15%
少し当てはまる	39%	30%	46%	69%
あまり当てはまらない	38%	47%	32%	5%
全く当てはまらない	5%	13%	6%	3%
判断できない	4%	4%	4%	7%



生徒	12	本校の授業では、実習や演習、ビデオやコンピューターを使ったものも多い。
教員	5	本校の授業では、視聴覚機器・コンピューターの活用を取り入れる工夫をしている。

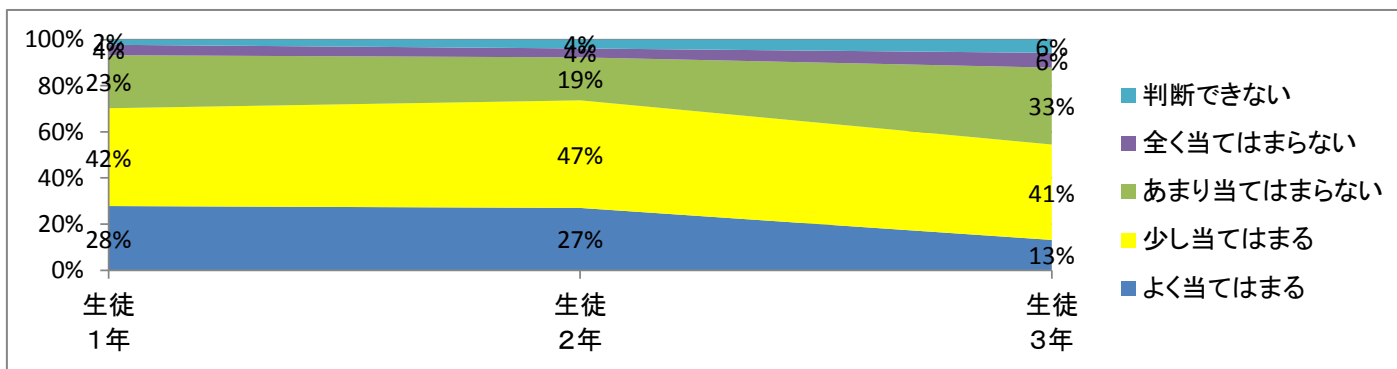
授業

	生徒 1年	生徒 2年	生徒 3年	教員
よく当てはまる	10%	5%	9%	11%
少し当てはまる	46%	23%	35%	59%
あまり当てはまらない	33%	49%	38%	21%
全く当てはまらない	6%	17%	13%	0%
判断できない	5%	5%	5%	7%



生徒	8	本校の授業では、宿題や課題がよく出される。
----	---	-----------------------

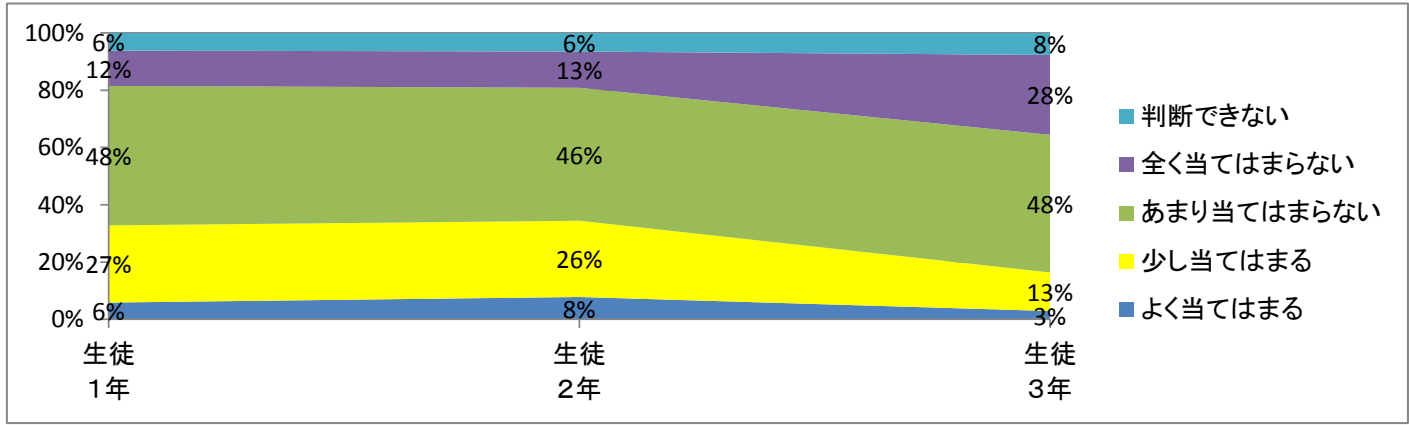
	生徒 1年	生徒 2年	生徒 3年
よく当てはまる	28%	27%	13%
少し当てはまる	42%	47%	41%
あまり当てはまらない	23%	19%	33%
全く当てはまらない	4%	4%	6%
判断できない	2%	4%	6%



生徒 9 本校の授業について行くには、予習や復習が欠かせない。

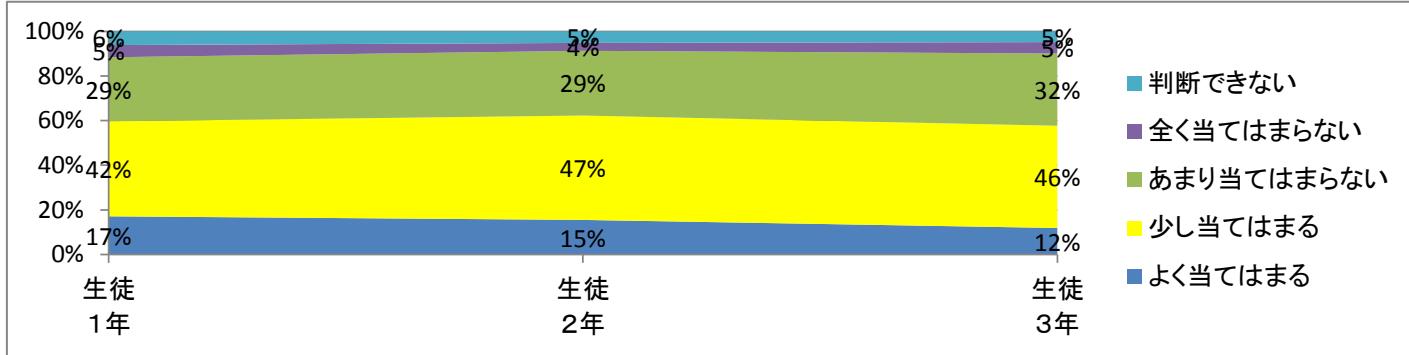
授業

	生徒 1年	生徒 2年	生徒 3年
よく当てはまる	6%	8%	3%
少し当てはまる	27%	26%	13%
あまり当てはまらない	48%	46%	48%
全く当てはまらない	12%	13%	28%
判断できない	6%	6%	8%



生徒 10 本校の授業では、当てられたり、求められたりすることが多い。

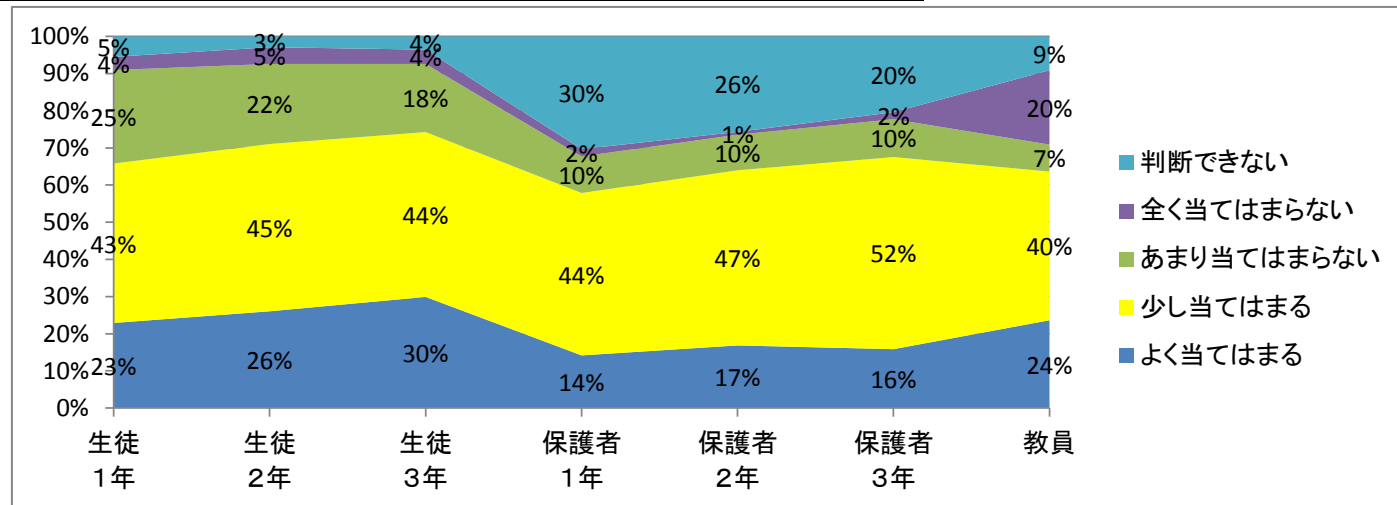
	生徒 1年	生徒 2年	生徒 3年
よく当てはまる	17%	15%	12%
少し当てはまる	42%	47%	46%
あまり当てはまらない	29%	29%	32%
全く当てはまらない	5%	4%	5%
判断できない	6%	5%	5%



学習評価	生徒	15	本校の学習評価（成績）は、テストの得点にノートや提出物等の努力点も含まれているので普段から努力している。
学習評価	保護者	17	本校の授業評価（成績）は、テスト以外の様々な要素も含んでいる。
学習評価	教員	7	本校の成績評価は、各教科ごとの横の連携のもとに、公平に行われている。

授業評価

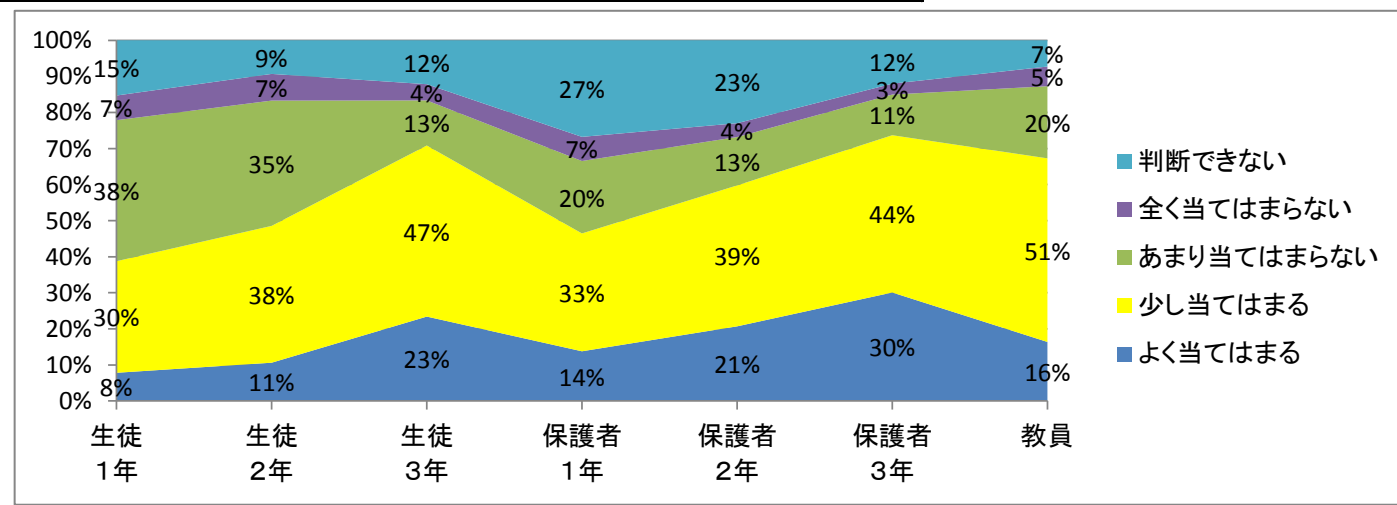
	生徒 1年	生徒 2年	生徒 3年	保護者 1年	保護者 2年	保護者 3年	教員
よく当てはまる	23%	26%	30%	14%	17%	16%	24%
少し当てはまる	43%	45%	44%	44%	47%	52%	40%
あまり当てはまらない	25%	22%	18%	10%	10%	10%	7%
全く当てはまらない	4%	5%	4%	2%	1%	2%	20%
判断できない	5%	3%	4%	30%	26%	20%	9%



講習	生徒	14	本校では、授業以外にも、補習や講習が充実している。
講習	保護者	18	本校は、授業以外にも補習や講習などの個に応じた学習指導にも取り組んでいる。
講習	教員	8	本校では、補習や講習などの指導体制が充実している。

講習

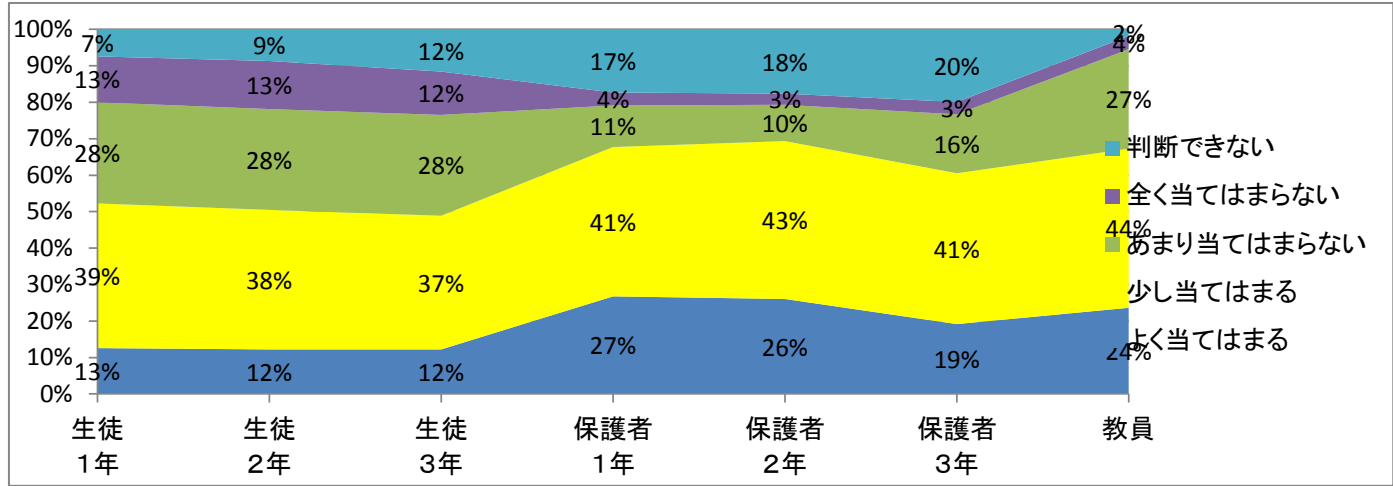
	生徒 1年	生徒 2年	生徒 3年	保護者 1年	保護者 2年	保護者 3年	教員
よく当てはまる	8%	11%	23%	14%	21%	30%	16%
少し当てはまる	30%	38%	47%	33%	39%	44%	51%
あまり当てはまらない	38%	35%	13%	20%	13%	11%	20%
全く当てはまらない	7%	7%	4%	7%	4%	3%	5%
判断できない	15%	9%	12%	27%	23%	12%	7%



生活指導

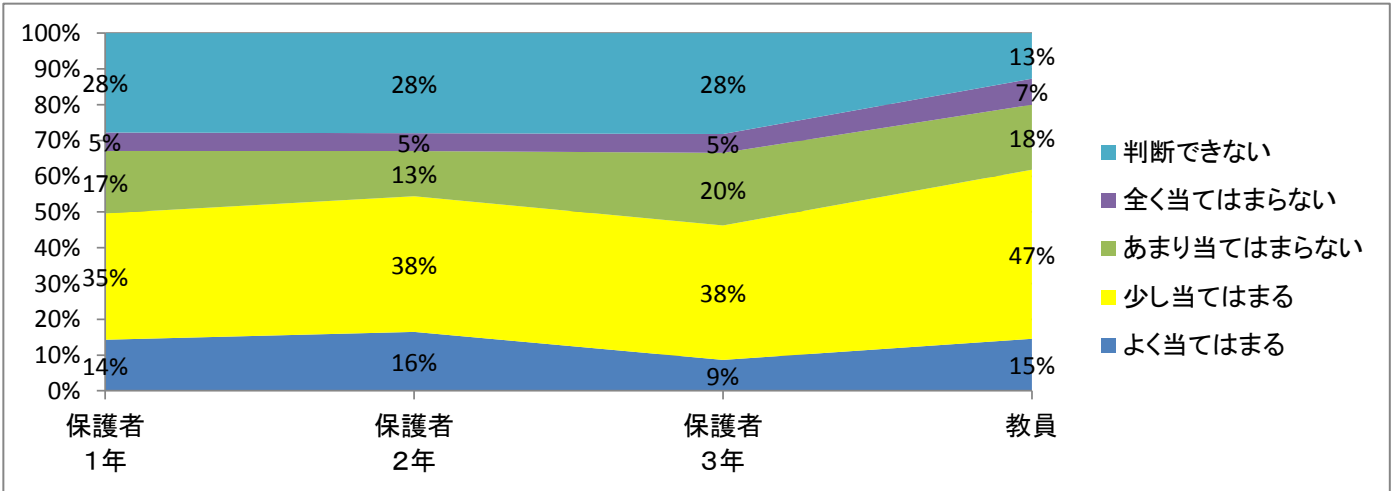
生徒	17	学校生活について先生の指導には納得できる。
保護者	11	本校の生徒指導の方針に共感できる。
教員	2	本校では、生徒や保護者に対して、具体的な教育方針や教育目標を明示している。

	生徒 1年	生徒 2年	生徒 3年	保護者 1年	保護者 2年	保護者 3年	教員
よく当てはまる	13%	12%	12%	27%	26%	19%	24%
少し当てはまる	39%	38%	37%	41%	43%	41%	44%
あまり当てはまらない	28%	28%	28%	11%	10%	16%	27%
全く当てはまらない	13%	13%	12%	4%	3%	3%	4%
判断できない	7%	9%	12%	17%	18%	20%	2%



保護者	14	本校の生活指導は、家庭との連携のもとに行われているので納得できる。
教員	12	本校の生徒指導は、保護者や関係機関と敏速に対応するための連携体制が出来ている。

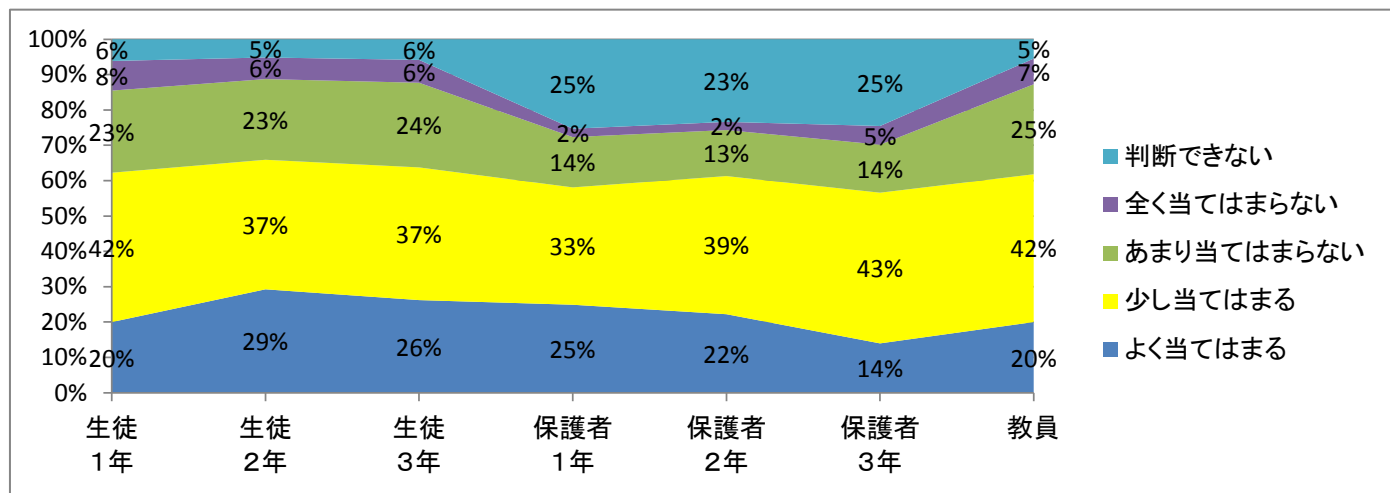
	保護者	保護者	保護者	教員
よく当てはまる	14%	16%	9%	15%
少し当てはまる	35%	38%	38%	47%
あまり当てはまらない	17%	13%	20%	18%
全く当てはまらない	5%	5%	5%	7%
判断できない	28%	28%	28%	13%



生徒	25	本校では、服装や頭髪の指導が厳しく行われている。
保護者	12	本校の生徒に対する指導は、学校全体で協力をして取り組んでいる。
教員	13	生徒の実態を踏まえ、服装・頭髪等の決まりはしっかりと守らせるよう指導している。

生活指導

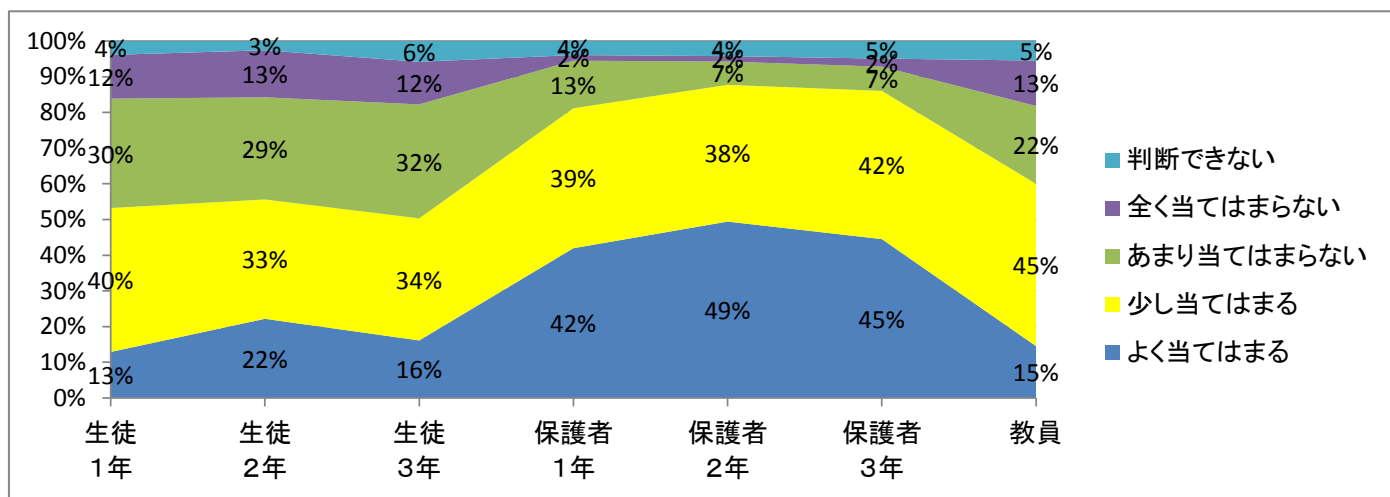
	生徒 1年	生徒 2年	生徒 3年	保護者 1年	保護者 2年	保護者 3年	教員
よく当てはまる	20%	29%	26%	25%	22%	14%	20%
少し当てはまる	42%	37%	37%	33%	39%	43%	42%
あまり当てはまらない	23%	23%	24%	14%	13%	14%	25%
全く当てはまらない	8%	6%	6%	2%	2%	5%	7%
判断できない	6%	5%	6%	25%	23%	25%	5%



生徒	23	本校は、体育祭・文化祭などの学校行事や生徒の活動が活発な学校である。
保護者	9	本校の「体育祭」や「文化祭」等の学校行事は活発に行われている。
教員	19	学校行事が生徒にとって魅力あるものとなるよう、常に工夫・改善をおこなっている。

学校行事

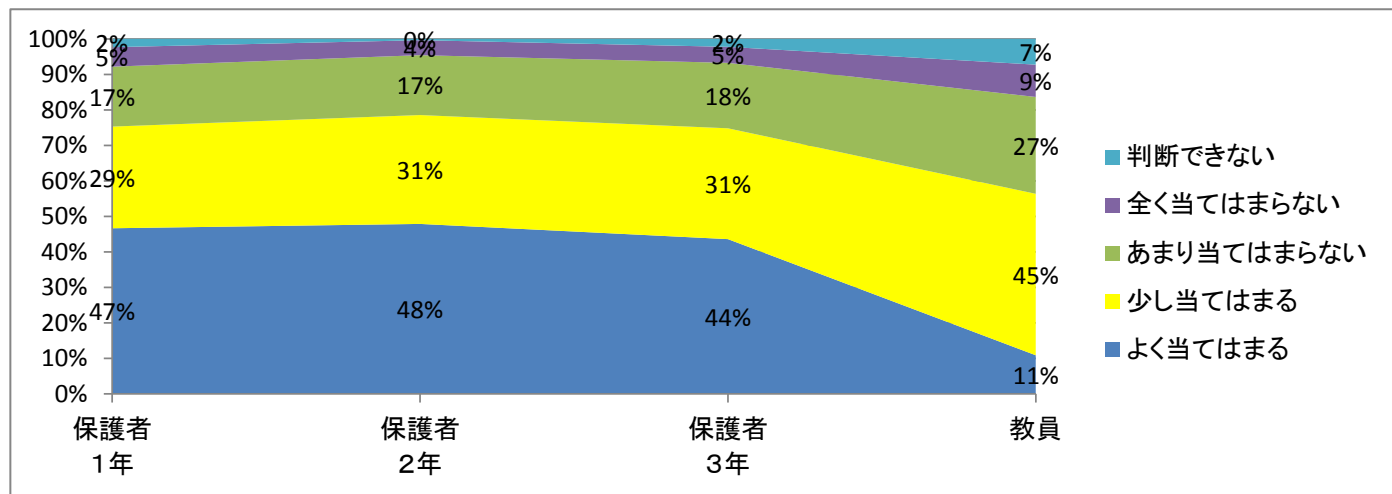
	生徒 1年	生徒 2年	生徒 3年	保護者 1年	保護者 2年	保護者 3年	教員
よく当てはまる	13%	22%	16%	42%	49%	45%	15%
少し当てはまる	40%	33%	34%	39%	38%	42%	45%
あまり当てはまらない	30%	29%	32%	13%	7%	7%	22%
全く当てはまらない	12%	13%	12%	2%	2%	2%	13%
判断できない	4%	3%	6%	4%	4%	5%	5%



保護者	8	子どもは、学校行事や生徒会活動、クラブ活動に積極的に取り組んでいる。
教員	22	生徒会活動が、主体的・民主的に運営されるよう学校全体で支援している。

学校行事

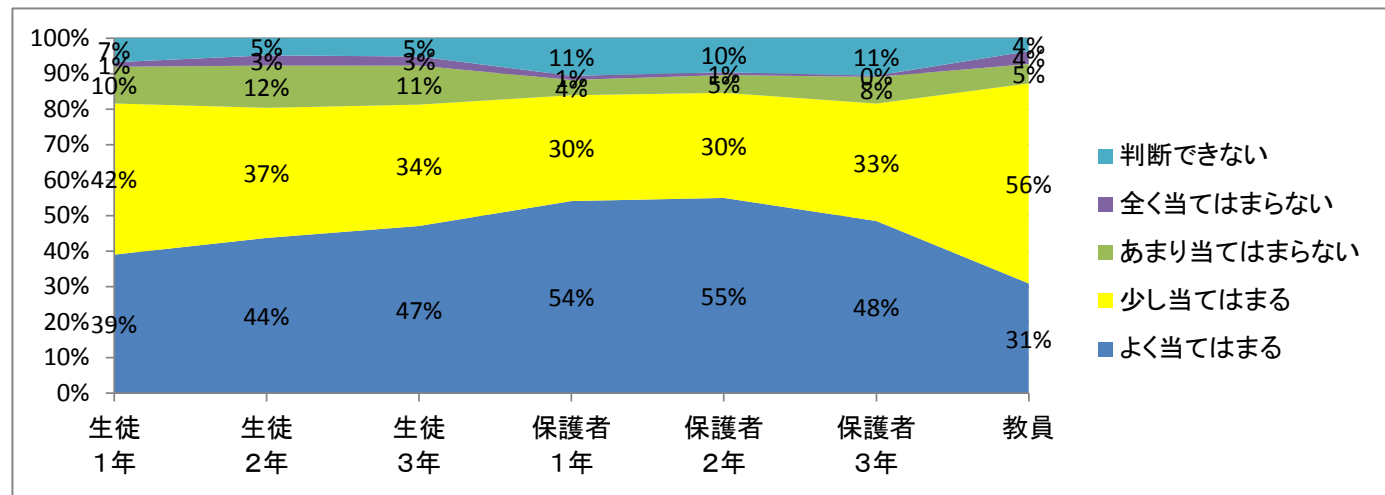
	保護者	保護者	保護者	教員
よく当てはまる	47%	48%	44%	11%
少し当てはまる	29%	31%	31%	45%
あまり当てはまらない	17%	17%	18%	27%
全く当てはまらない	5%	4%	5%	9%
判断できない	2%	0%	2%	7%



生徒	24	本校は、クラブ活動が活発な学校である。
保護者	10	本校のクラブ活動は、活発に行われている。
教員	20	生徒が達成感を得られるよう、部活動の活性化に向けて取り組んでいる。

クラブ活動

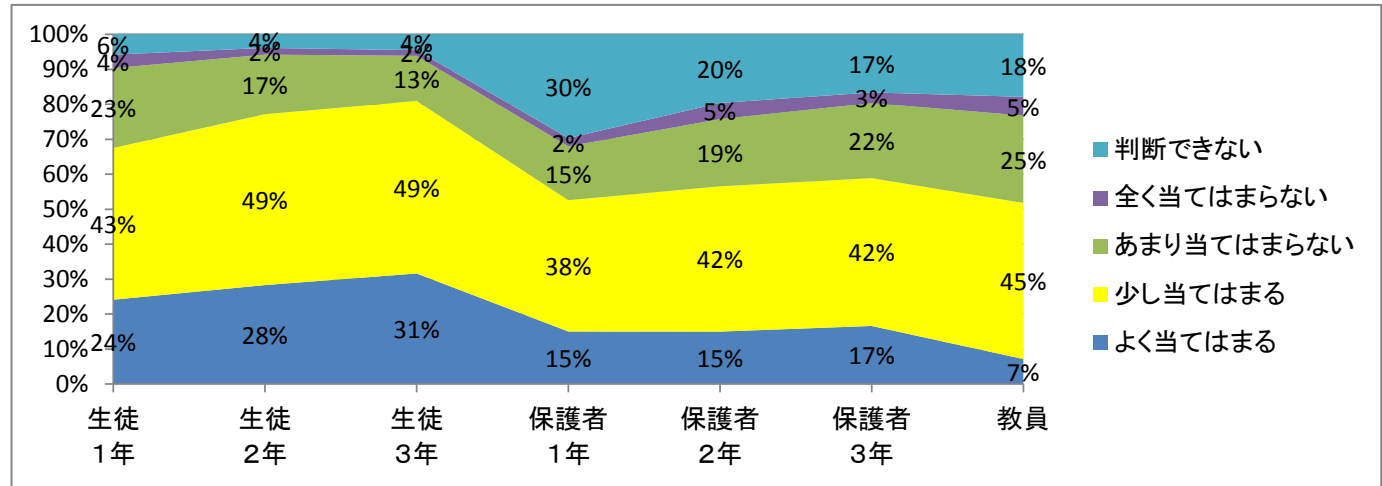
	生徒 1年	生徒 2年	生徒 3年	保護者 1年	保護者 2年	保護者 3年	教員
よく当てはまる	39%	44%	47%	54%	55%	48%	31%
少し当てはまる	42%	37%	34%	30%	30%	33%	56%
あまり当てはまらない	10%	12%	11%	4%	5%	8%	5%
全く当てはまらない	1%	3%	3%	1%	1%	0%	4%
判断できない	7%	5%	5%	11%	10%	11%	4%



進路指導

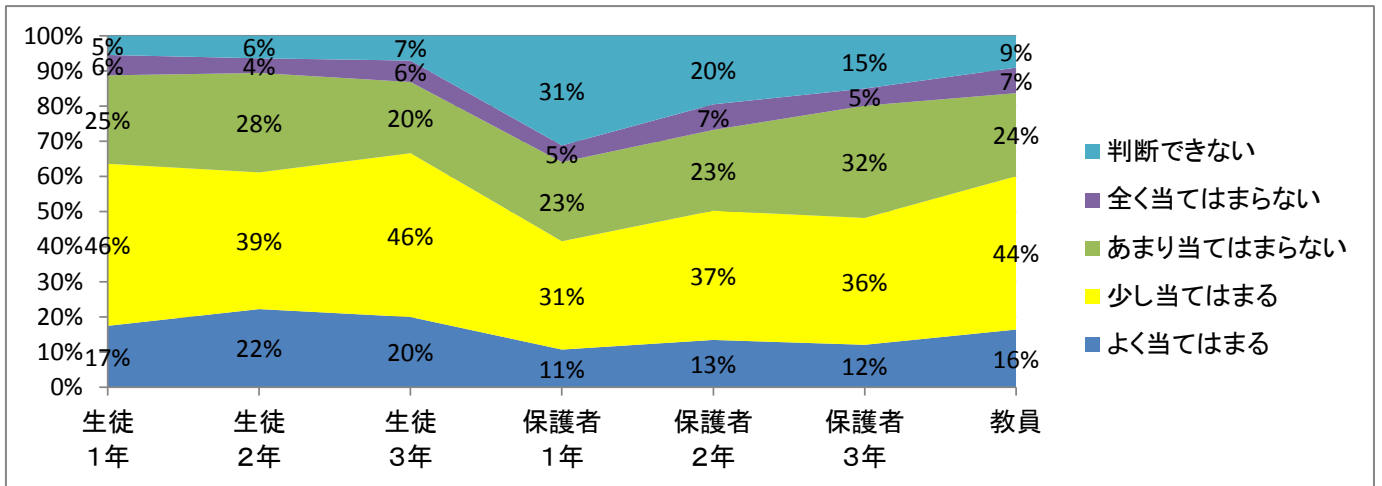
生徒	21	将来の進路や生き方について考える機会がある。
保護者	21	本校は将来の進路や職業などについて適正な指導を行っている。
教員	15	本校では、生徒や保護者等に対して進路を考える上で、個別説明・家庭との連携が充実している。

	生徒 1年	生徒 2年	生徒 3年	保護者 1年	保護者 2年	保護者 3年	教員
よく当てはまる	24%	28%	31%	15%	15%	17%	7%
少し当てはまる	43%	49%	49%	38%	42%	42%	45%
あまり当てはまらない	23%	17%	13%	15%	19%	22%	25%
全く当てはまらない	4%	2%	2%	2%	5%	3%	5%
判断できない	6%	4%	4%	30%	20%	17%	18%



生徒	20	本校では、進路についての情報をよく知らせてくれる。
保護者	20	本校の進路指導は、家庭や生徒への情報提供や意思疎通をきめ細かく行っている。
教員	14	本校の進路指導は、生徒自らが進路選択が出来るような、きめ細かな情報提供や指導をしている。

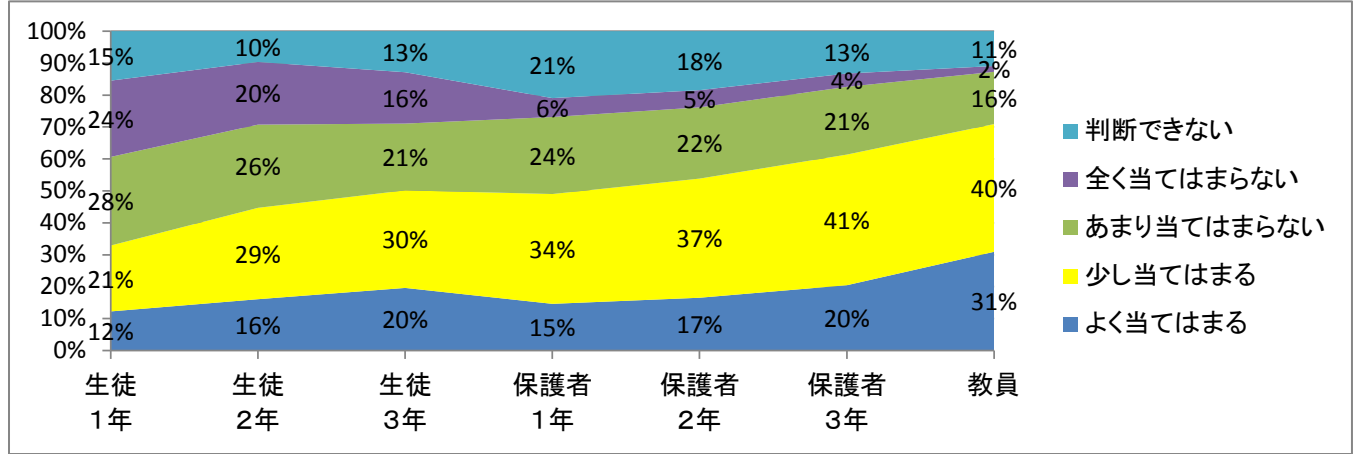
	生徒 1年	生徒 2年	生徒 3年	保護者 1年	保護者 2年	保護者 3年	教員
よく当てはまる	17%	22%	20%	11%	13%	12%	16%
少し当てはまる	46%	39%	46%	31%	37%	36%	44%
あまり当てはまらない	25%	28%	20%	23%	23%	32%	24%
全く当てはまらない	6%	4%	6%	5%	7%	5%	7%
判断できない	5%	6%	7%	31%	20%	15%	9%



教育相談

生徒	18	担任の先生以外にも保健室や相談室等で気軽に相談することができる先生がいる。
保護者	13	本校では、子どもが先生に気軽に相談できると言っている。
教員	10	教育相談体制が整備されており、生徒は学級担任以外の教職員も相談することができる。

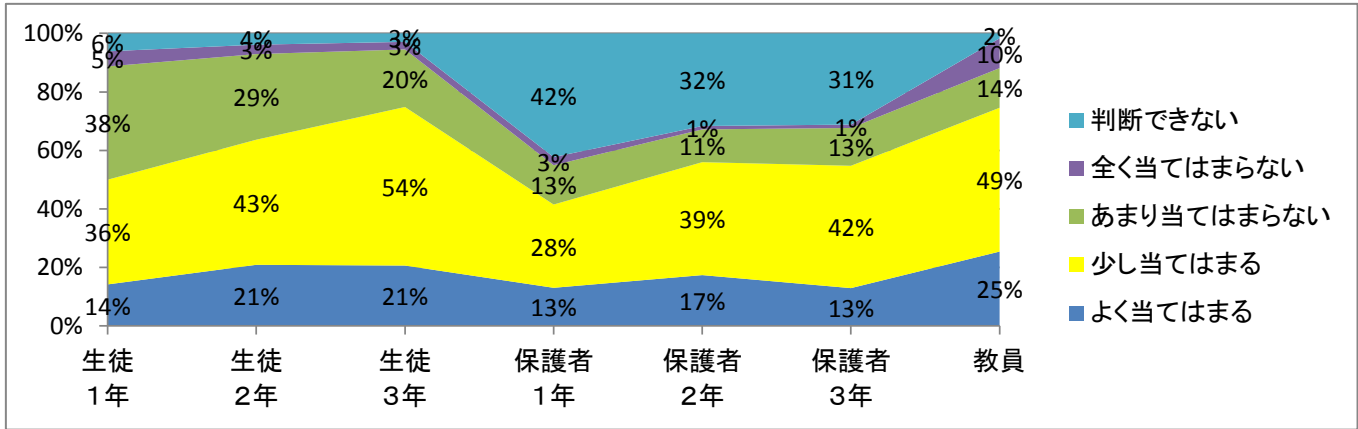
	生徒 1年	生徒 2年	生徒 3年	保護者 1年	保護者 2年	保護者 3年	教員
よく当てはまる	12%	16%	20%	15%	17%	20%	31%
少し当てはまる	21%	29%	30%	34%	37%	41%	40%
あまり当てはまらない	28%	26%	21%	24%	22%	21%	16%
全く当てはまらない	24%	20%	16%	6%	5%	4%	2%
判断できない	15%	10%	13%	21%	18%	13%	11%



人権教育

生徒	22	本校では、人権尊重や命の大切さについて学習する機会が多い。
保護者	22	本校は、「人権意識」や「命の大切さ」を育てる人権教育が行われている。
教員	23	生徒の人権意識を育て、生徒の人権を尊重する姿勢で、学校全体で取り組んでいる。

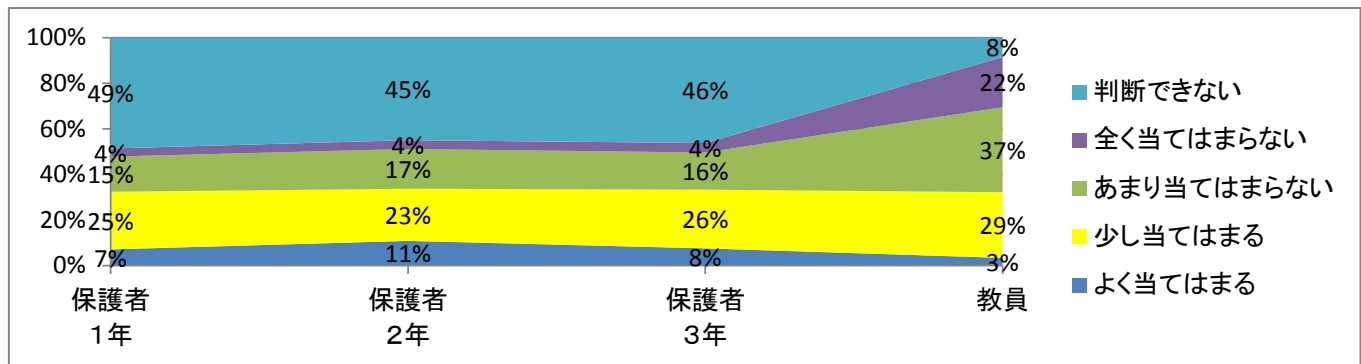
	生徒 1年	生徒 2年	生徒 3年	保護者 1年	保護者 2年	保護者 3年	教員
よく当てはまる	14%	21%	21%	13%	17%	13%	25%
少し当てはまる	36%	43%	54%	28%	39%	42%	49%
あまり当てはまらない	38%	29%	20%	13%	11%	13%	14%
全く当てはまらない	5%	3%	3%	3%	1%	1%	10%
判断できない	6%	4%	3%	42%	32%	31%	2%



保護者	25	本校は、「福祉活動」や「ボランティア活動」に積極的に取り組んでいる。
教員	21	豊かな人間性を育むために福祉活動やボランティア活動に積極的に取り組んでいる。

福祉教育

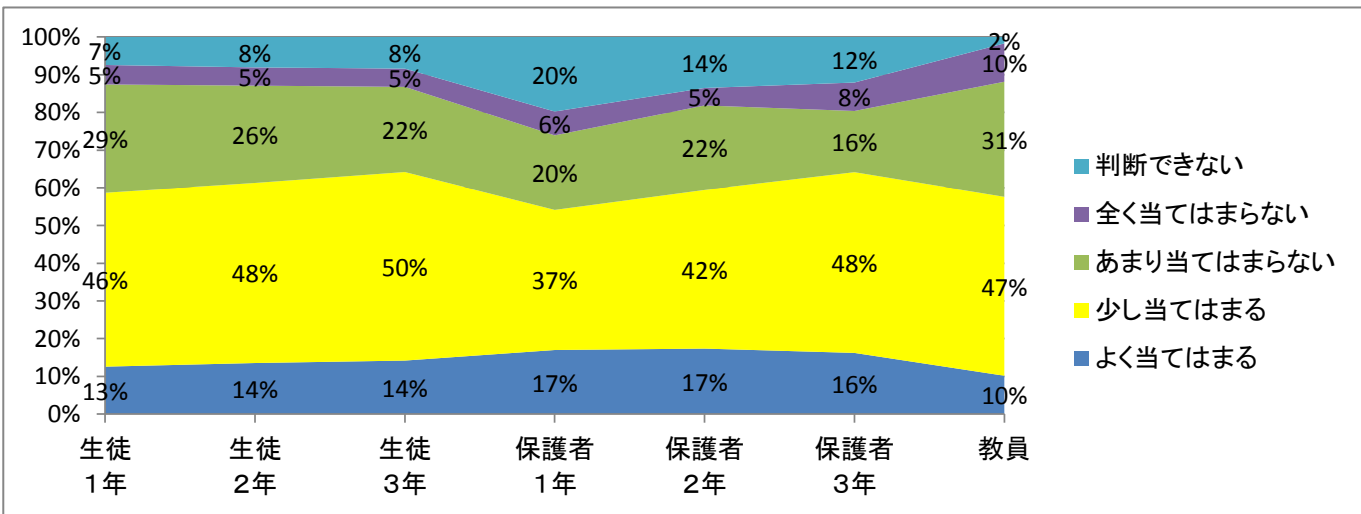
	保護者	保護者	保護者	教員
よく当てはまる	7%	11%	8%	3%
少し当てはまる	25%	23%	26%	29%
あまり当てはまらない	15%	17%	16%	37%
全く当てはまらない	4%	4%	4%	22%
判断できない	49%	45%	46%	8%



生徒	26	本校は、教室や設備面で学習する環境が整っている。
保護者	26	本校は、清掃が行き届き、生徒の生活環境が整っている。
教員	27	掃除が行き届き、生徒にとってゆとりと潤いのある生活環境が整っている。

清掃活動

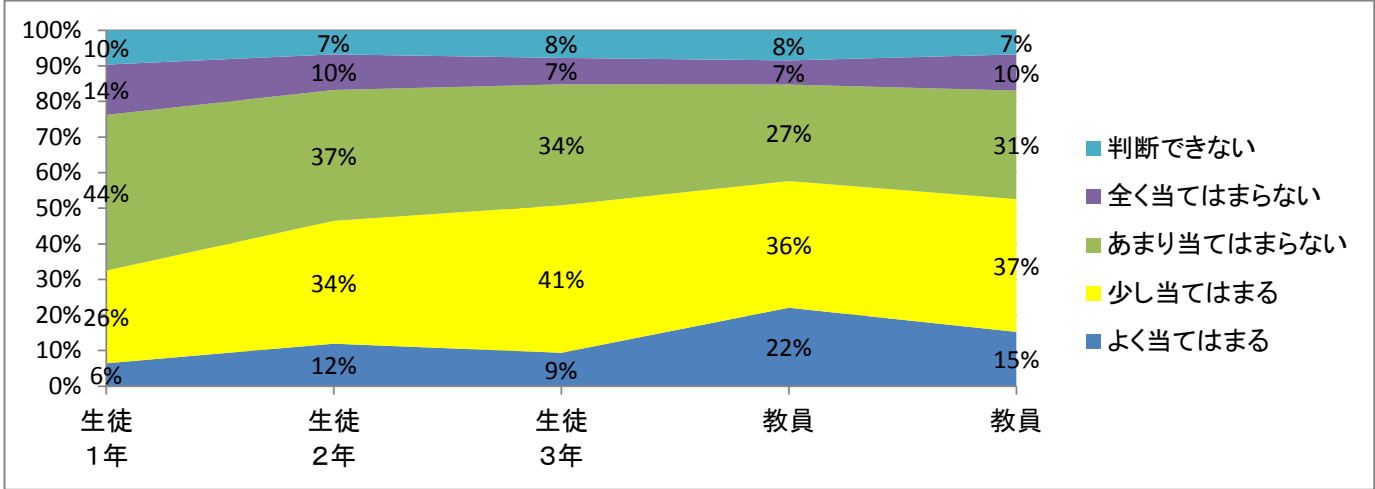
	生徒 1年	生徒 2年	生徒 3年	保護者 1年	保護者 2年	保護者 3年	教員
よく当てはまる	13%	14%	14%	17%	17%	16%	10%
少し当てはまる	46%	48%	50%	37%	42%	48%	47%
あまり当てはまらない	29%	26%	22%	20%	22%	16%	31%
全く当てはまらない	5%	5%	5%	6%	5%	8%	10%
判断できない	7%	8%	8%	20%	14%	12%	2%



防犯防災

生徒	27	本校では、災害時の対応についての指導がされている。
教員	26	施設・設備の日常的な安全点検や安全管理が行われている。
教員	25	防災・防犯について、学校全体での役割分担や行動マニュアルが明確化されている。

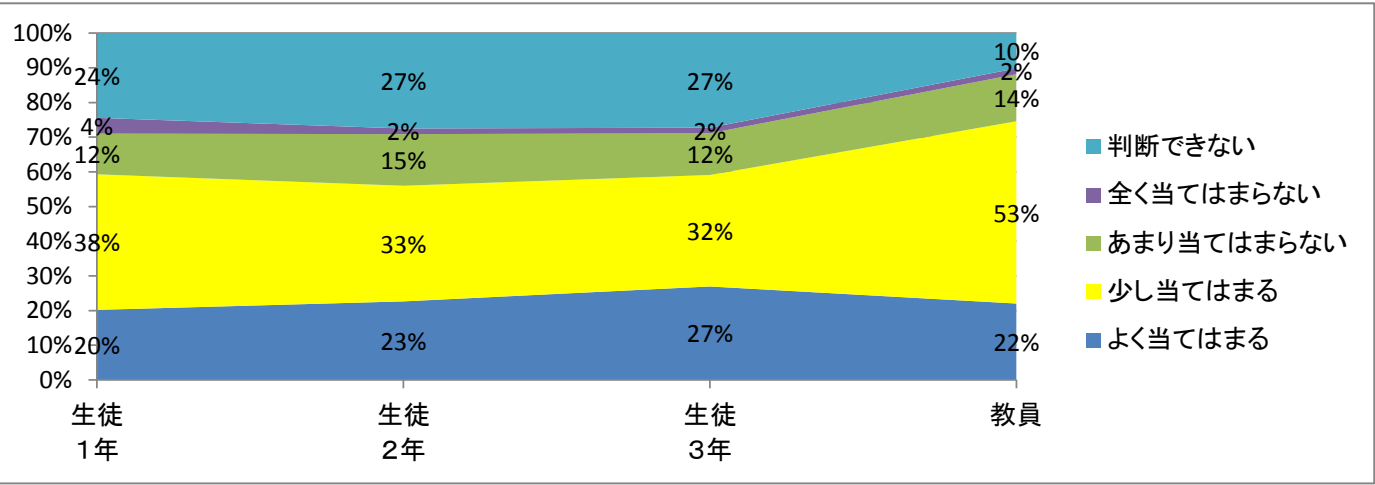
	生徒 1年	生徒 2年	生徒 3年	教員	教員
よく当てはまる	6%	12%	9%	22%	15%
少し当てはまる	26%	34%	41%	36%	37%
あまり当てはまらない	44%	37%	34%	27%	31%
全く当てはまらない	14%	10%	7%	7%	10%
判断できない	10%	7%	8%	8%	7%



個人情報保護

生徒	28	本校では、個人情報保護の視点に立って、生徒等の個人情報は守られている。
教員	28	個人情報保護の視点に立って、生徒等の個人情報は守られている。

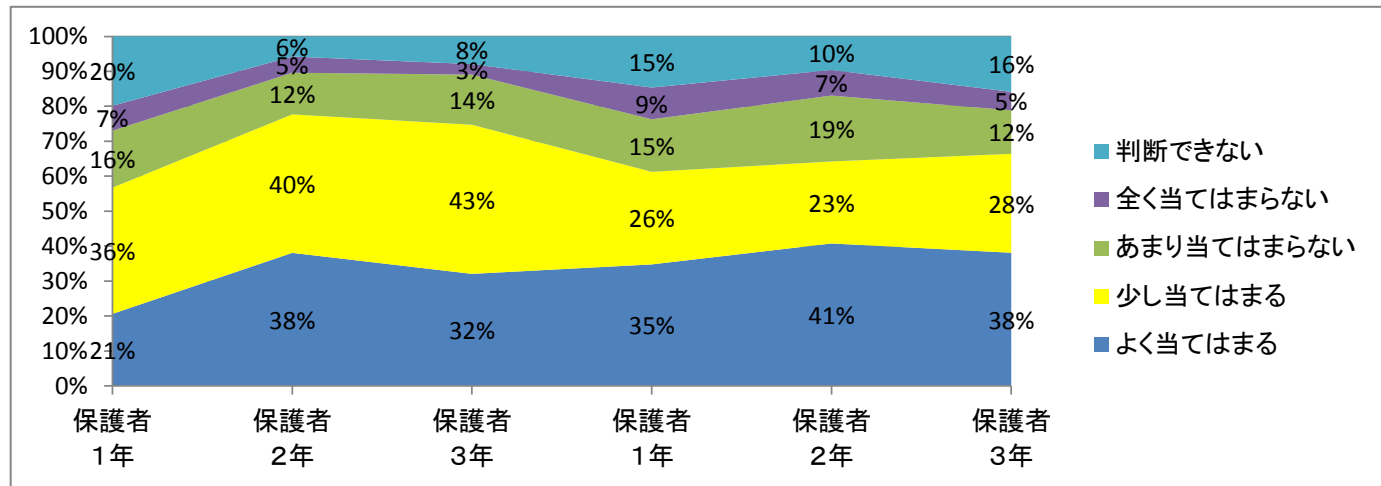
	生徒 1年	生徒 2年	生徒 3年	教員
よく当てはまる	20%	23%	27%	22%
少し当てはまる	38%	33%	32%	53%
あまり当てはまらない	12%	15%	12%	14%
全く当てはまらない	4%	2%	2%	2%
判断できない	24%	27%	27%	10%



保護者	23	本校が「海外修学旅行」を行っている目的・意義を納得できる。
保護者	24	本校の「修学旅行」は今後も「海外修学旅行」で続けて欲しい。

修学旅行

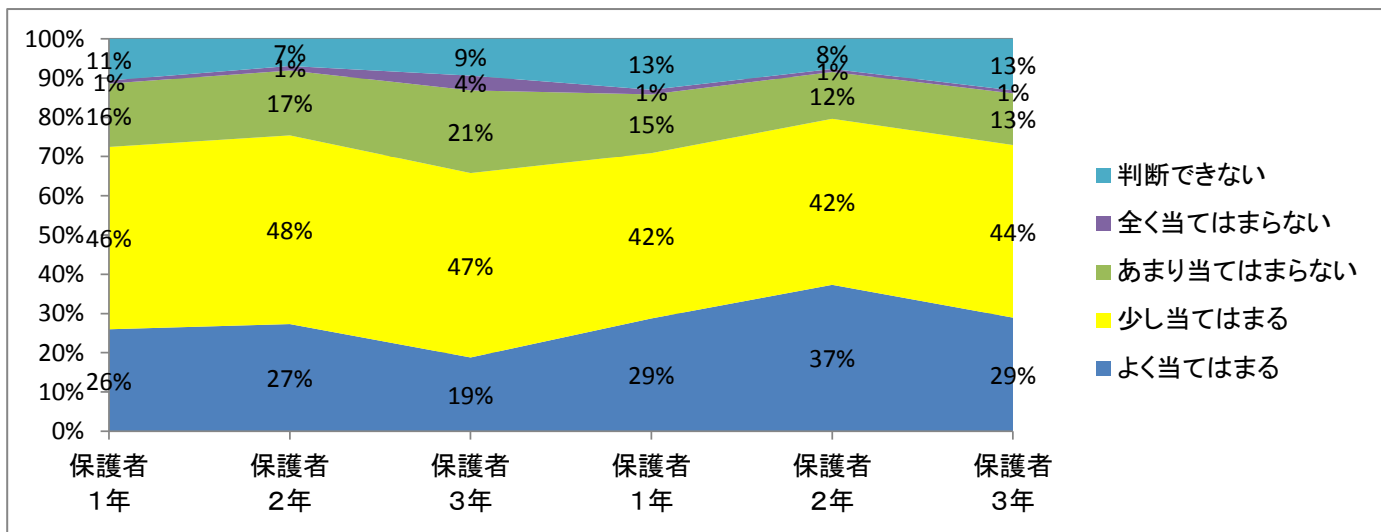
	保護者	保護者	保護者	保護者	保護者	保護者
	者	者	者	1年	2年	3年
よく当てはまる	21%	38%	32%	35%	41%	38%
少し当てはまる	36%	40%	43%	26%	23%	28%
あまり当てはまらない	16%	12%	14%	15%	19%	12%
全く当てはまらない	7%	5%	3%	9%	7%	5%
判断できない	20%	6%	8%	15%	10%	16%



保護者	2	本校は教育情報について、提供の努力をしている。
保護者	4	本校は、教育活動の具体的中身について、学年便りやホームページで情報提供している。

情報提供

	保護者	保護者	保護者	保護者	保護者	保護者
	者	者	者	1年	2年	3年
よく当てはまる	26%	27%	19%	29%	37%	29%
少し当てはまる	46%	48%	47%	42%	42%	44%
あまり当てはまらない	16%	17%	21%	15%	12%	13%
全く当てはまらない	1%	1%	4%	1%	1%	1%
判断できない	11%	7%	9%	13%	8%	13%



PTA活動

保護者	5	本校は、生徒会活動やクラブ活動・PTA活動等を通じて、地域との交流をしている。
保護者	6	本校は、PTA活動が活発に行われている。

	保護者	保護者	保護者	保護者	保護者	保護者
	者	者	者	1年	2年	3年
よく当てはまる	18%	19%	18%	18%	19%	11%
少し当てはまる	38%	35%	37%	36%	39%	41%
あまり当てはまらない	12%	10%	12%	13%	10%	15%
全く当てはまらない	1%	2%	1%	0%	1%	2%
判断できない	31%	34%	32%	33%	31%	32%

