

生徒の皆さんへ

新型コロナウイルス感染予防のための臨時休業中の過ごし方について

大阪府立富田林中学校・高等学校 保健部

臨時休業中の過ごし方について、感染予防の観点から以下の点について注意をお願いしたいと思います。

- 人の集まる場所等への外出を避け、基本的に自宅で過ごすようにしてください。
 - ※ 不要不急の外出は控えてください。
 - ※ 特に、風邪や発熱等の症状がみられる場合は、医療機関等への外出以外は避け、休養してください。
- 臨時休業中の登校については、学校からの指示に従ってください。
 - ※ 部活動への参加はできません。
- 毎日、健康観察（発熱や、風邪症状等の出現を確認）を実施してください。
- 臨時休業期間に風邪や発熱等の症状が見られた場合は、以下の①～③の対応を実施してください。
 - ① 次のA、Bいずれかに該当する場合は、最寄りの「新型コロナ受診相談センター（帰国者・接触者相談センター）」へ連絡してください。（裏面参照）

A 風邪の症状や37.5℃以上の発熱が4日以上続く場合
（解熱剤を飲み続けなければならない場合も同様）

B 強いだるさ（倦怠感）や息苦しさ（呼吸困難）がある場合

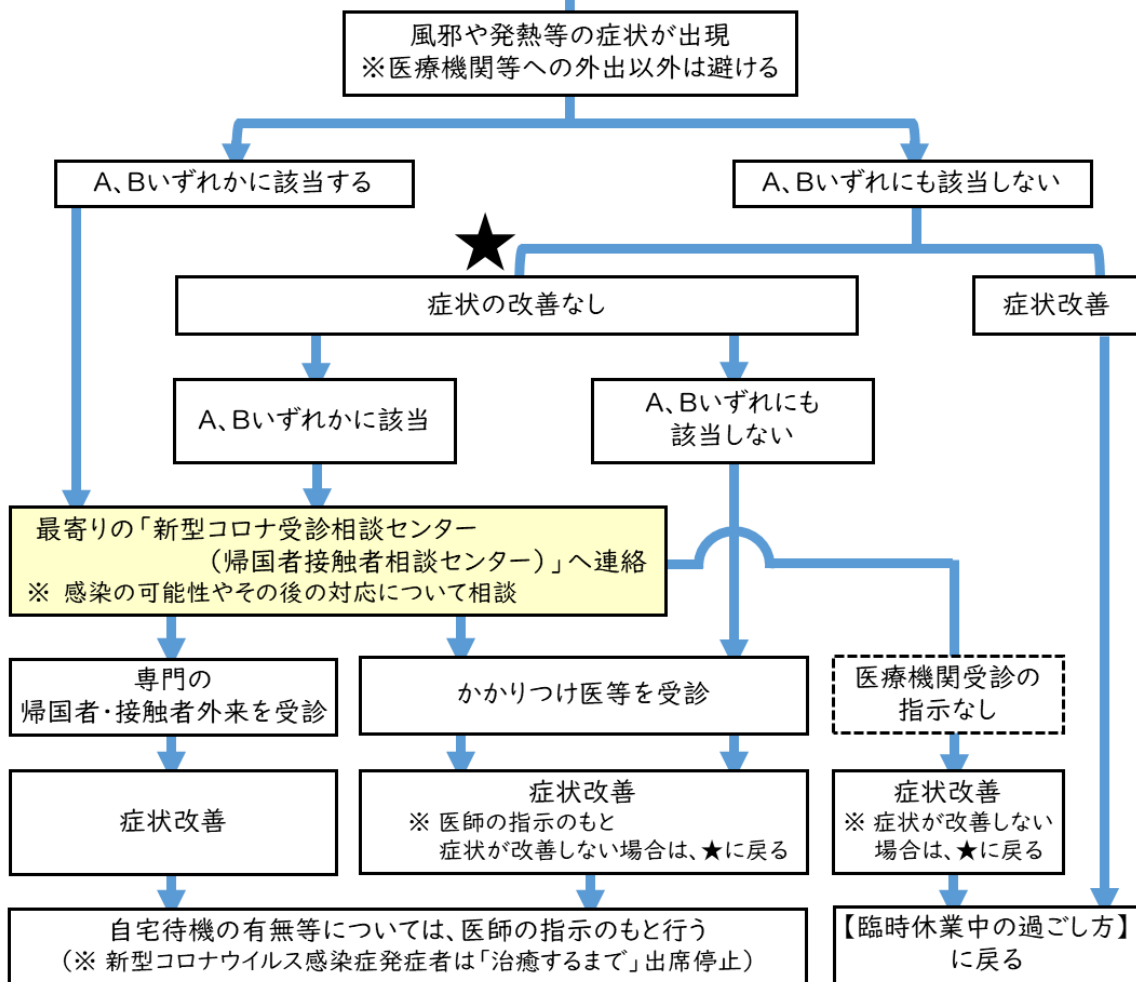
※ センターへ相談した結果、新型コロナウイルス感染の疑いがあるとされた場合には、専門の「帰国者・接触者外来」を紹介されます。その際は、他の人との接触（公共交通機関の利用等）を避け、マスクを着用して受診してください。

- ② 上記のA、Bいずれかに該当しないが、発熱や風邪の症状がみられる場合は、特に外出を控え、症状が改善しない場合はかかりつけ医を受診してください。
 - ② ③ その他の場合で、新型コロナウイルスの感染に不安がある場合は、「府民向け相談窓口」をご活用ください。（裏面参照）
- 医療機関から、新型コロナウイルス感染症（疑い含む）と診断された場合は、必ず学校に連絡してください。
 - 自宅においても、日常生活で以下の事項に努めてください。
 - ・ こまめに手を洗いましょう。
帰宅時や調理の前後、食事前などにこまめに石けんなどで手を洗う。
 - ・ 咳エチケットをおこないましょう。
咳などの症状がある方は、咳やくしゃみを手で押さえると、その手で触ったものにウイルスが付着し、ドアノブなどを介して他の方に病気をうつす可能性がありますので、咳エチケットを行ってください。

- ・免疫力を低下させないように努めましょう。
無理せず、しっかりと睡眠をとり、栄養のある食事をするよう気を付けましょう。

【臨時休業中の過ごし方】

- 人の集まる場所等への外出を避け、基本的に自宅で過ごすようにしてください。
- ※ 不要不急の外出は控えてください。
- ※ 毎日、健康観察（発熱や、風邪症状等の出現を確認及び記録）を実施してください。
- ※ 自宅においても、咳エチケットや手洗い等の感染症対策を実施してください。



- A 風邪の症状や 37.5℃以上の発熱が 4 日以上続く場合
(解熱剤を飲み続けなければならない場合も同様)
- B 強いだるさ (倦怠感) や息苦しさ (呼吸困難) がある場合

新型コロナ受診相談センター（帰国者・接触者相談センター）一覧

※土日祝を含めた終日つながります

(令和 2 年 2 月 27 日現在)

センター名	電話番号	FAX
大阪府池田保健所	072-751-2990	072-751-3234
大阪府吹田保健所	06-6339-2225	06-6339-2058
大阪府茨木保健所	072-624-4668	072-623-6856
大阪府守口保健所	06-6993-3131	06-6993-3136
大阪府四條畷保健所	072-878-1021	072-876-4484
大阪府藤井寺保健所	072-955-4181	072-939-6479
大阪府富田林保健所	0721-23-2683	0721-24-7940
大阪府和泉保健所	0725-41-1342	0725-43-9136
大阪府岸和田保健所	072-422-5681	072-422-7501
大阪府泉佐野保健所	072-462-7703	072-462-5426
大阪市保健所	06-6647-0641	06-6647-1029
堺市保健所	072-228-0239	072-222-9876
高槻市保健所	072-661-9335	072-661-1800
東大阪市保健所	072-963-9393	072-960-3809
豊中市保健所	06-6151-2603	06-6152-7328

枚方市健康部	072-841-1326	072-841-2470
八尾市保健所	072-994-0668	072-922-4965
寝屋川市保健所	072-829-8455	072-838-1152

●府民向け相談窓口●

新型コロナウイルス感染症の発生に伴い、府民の健康相談に應えるための相談窓口

【相談窓口】専用電話 06-6944-8197 FAX 06-6944-7579

【受付時間】午前9時から午後6時まで（土日祝日も対応）

※電話番号は変更される場合がありますので、最新の情報をご確認ください。