

おめでとうおめでとう

第1位 10周年記念誌

第2位 各町のキーホルダー

第3位 だんじりのチョコQ

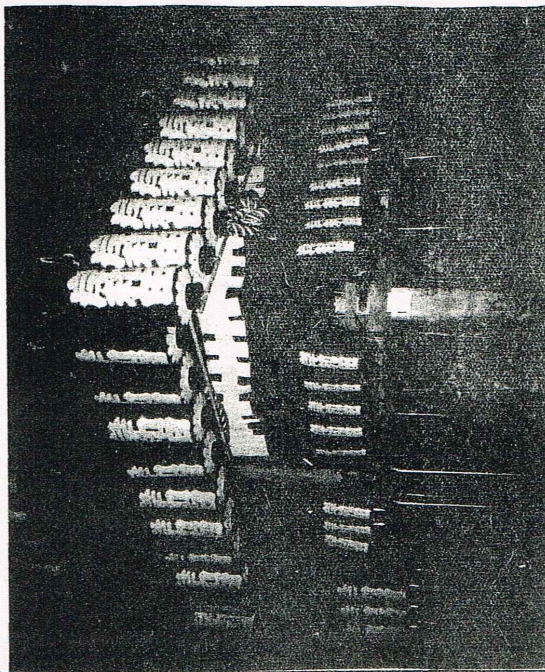
（売れているのはキーホルダーorストラップ）
New 商品は要チェック!!



今回インタビューに協力していた
だいた、Y. 氏

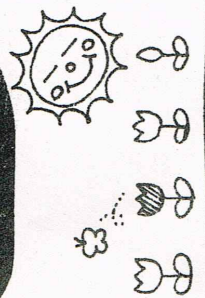
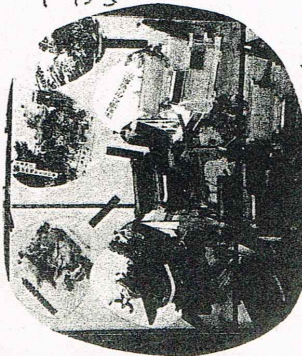
★ 平成11年4月1日
入社

★ 大工町出身



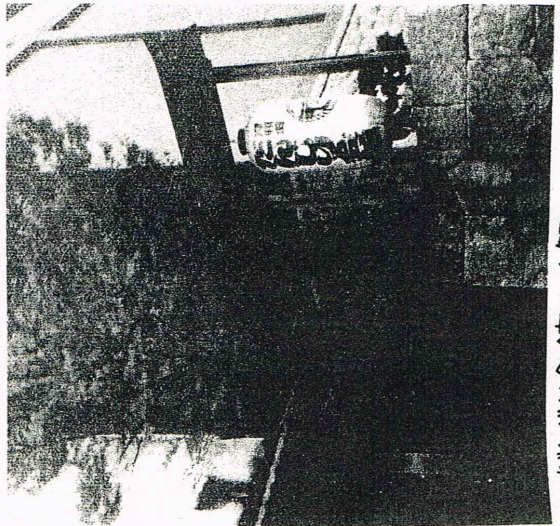
◀ だんじり会館の内観。
およそ300点の展示物と体験コーナーなどが楽しめます

- A5 Q5 グッズは誰が作っているのですか？
A5 Q5 大阪屋・西安さんなどのおもちゃ屋さんや、だんじり関係の業者さんです。
- A6 Q6 グッズは何点あるのですか？
A6 Q6 200点ぐらいです。
- A7 Q7 岸高生の印象は？
A7 Q7 よくお城の周りを走っています。
- A8 Q8 岸高生へのメッセージをお願いします。
A8 学校の周辺の歴史をもっと学んで下さい。



だんじり会館 インタビュー

- ☆ 私達はだんじり会館で、会館の話や、だんじりにまつわるいろいろな話を聞いてきました。
- Q1 だんじり会館は、どんな人が働いているのですか？
A1 全員地元の人で、だんじりが好きな人達12人で働いています。
- Q2 だんじり会館にはどんな人がよく来ますか？
A2 中高年のツアー客や、小、中学生がよく来ます。年間の来館者が約四万人ほどですが、祭りの2日間には約二千人が来ます。また地元の人がだんじりの勉強をする時にも来ます。だんじり会館では一年中だんじりの雰囲気を楽しめるようになっています。
- Q3 だんじり会館で一番オススメのコーナーなどはありますか？
A3 鳴り物（太鼓等）や、大工方の体験コーナーがオススメです。
- Q4 経営の費用は年間どれくらいかかりますか？
A4 年間6000万57000万円ほどかかります。これは、岸和田市が払っています。



▲ だんじり会館の外観