

枚方第一中学校 枚方第三中学校 中宮中学校  
招提中学校 招提北中学校の皆さん  
ようこそ 牧野高等学校へ

SHAPE THE FUTURE

君の未来を創ろう

大阪府立牧野高等学校 学校説明

2020年10月3日(土)

大阪府立牧野高等学校  
校長 日笠 賢

大阪府立 牧野高等学校 学校説明会

牧野高校の入学者選抜の変更点

令和3年度  
牧野高校  
入学者選抜  
について

# 大阪府立 牧野高等学校 学校説明会

## 大阪府立高校の入試の資料について

(1) 学力検査等

(2) 調査書

総合点

(3) 自己申告書

アドミッション  
ポリシー

# 大阪府立 牧野高等学校 学校説明会

## 令和2年度牧野高校入学者選抜(昨年度)

### 学力検査問題の種類

国語	数学	英語
<b>C</b> (発展的問題)	<b>B</b> (標準的問題)	<b>C</b> (発展的問題)
標準的・発展的な内容の文章を正確に理解する力を問う問題とともに、問われたことについて適切に表現する力を問う問題を中心に出题する。	「数と式」、「図形」、「関数」、「資料の活用」の基礎的・標準的な事項についての理解を問う問題を中心に出题する。	〔筆答〕 標準的・発展的な内容の英文の中から、話題や論理の流れに沿って必要な情報を素早く読み取る力を問う問題とともに、一定量以上のまとまりのある内容を英文で適切に表現する力を問う問題を中心に出题する。 ※問題文は、指示文を含め、すべて英語で構成する。 〔リスニング〕 自然な口調で話された英語からその具体的な内容や必要な情報を聞き取る力を問う問題とともに、「読む・聞く・書く」技能を統合的に活用する力を問う問題を出題する。

# 大阪府立 牧野高等学校 学校説明会

令和3年度牧野高校入学者選抜(皆さんの入学者選抜)は、次のように変更しました。

## 学力検査問題の種類

国語	数学	英語
<b>B</b> (標準的問題)	<b>B</b> (標準的問題)	<b>B</b> (標準的問題)
基礎的・標準的な内容の文章を正確に理解する力を問う問題を中心に、問われたことがらについて適切に表現する力を問う問題をあわせて出題する。	「数と式」、「図形」、「関数」、「資料の活用」の基礎的・標準的な事項についての理解を問う問題を中心に 出題する。	〔筆答〕 基礎的な語彙・文法についての理解を問うたうえで、基礎的・標準的な内容の英文を読み取る力を問う問題を中心に 出題する。 〔リスニング〕 自然な口調で話された英語からその具体的な内容や必要な情報を聞き取る力を問う問題を中心に 出題する。

# 大阪府立 牧野高等学校 学校説明会

## 牧野高校の入学者選抜

学力検査の成績及び調査書の評定にかける倍率のタイプ

**変更ありません。**

### 学力検査の成績及び調査書の評定にかける倍率

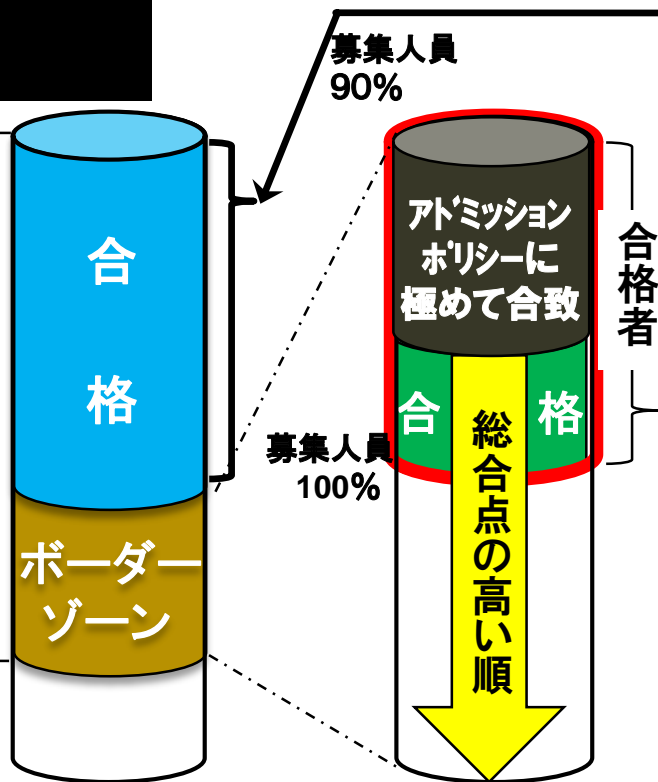
倍率のタイプ	学力検査の成績にかける倍率	調査書の評定にかける倍率	参考		
			学力検査の満点	調査書の満点	総合点
I	1.4倍	0.6倍	630点	270点	900点

# 大阪府立 牧野高等学校 学校説明会

## 合格者の決定方法 一般選抜

### <Step1>

総合点の高い者の順に募集人員の110%に相当する者を(I)群とします。



### 牧野高校のアドミッションポリシー合格者

平成28年度=4人、平成29年度=1人、平成30年度=2人、令和1年度=5人、令和2年度=2人

### <Step2>

(I)群の中で、総合点の高い者から、募集人員の90%に相当する者を合格とします。

(I)群の中で合格が決まっていない者を(II)群(ボーダーゾーン)と呼びます。

### <Step3>

ボーダーゾーンの中からは、自己申告書、調査書の「活動/行動の記録」の記載内容が、その高校のアドミッションポリシーに極めて合致する者を優先的に合格とします。

### <Step4>

<Step3>による合格者を除き、改めて総合点の高い者から順に合格者を決定します。

# 大阪府立 牧野高等学校 学校説明会

## 牧野高校のアドミッションポリシー (求める生徒像)

本校は、本校の教育の**3本柱**である  
「自尊」、「自浄」、「自助」の精神を身に  
付け、多様化・国際化する社会で個性  
を活かし、自らの使命を果たせる人材  
を育成します。

本校は、以下に適うような生徒を歓迎  
します。



# 大阪府立 牧野高等学校 学校説明会

## 牧野高校のアドミッションポリシー（求める生徒像）

**1) 中学校で全ての教科の授業をしっかりと受け、高校で学習するための基本的な学力を身につけている生徒**

**2) 学習する科目数が増え、内容も高度化する高校の授業に対して、勉強する意思と意欲を持ち続け、学ぶ楽しさを感じることのできる生徒**

# 大阪府立 牧野高等学校 学校説明会

## 牧野高校のアドミッションポリシー（求める生徒像）

**3) 中学校の学校行事や部活動、生徒会活動等に前向きに取り組み、他者への感謝や思いやり、礼儀、挨拶などの基本的なことがらができる生徒**

**4) 自分の個性を大切にするとともに、他者の個性も尊重し、他者と共同して多様な見方で、問題の解決を図ることが出来る生徒**

# 大阪府立 牧野高等学校 学校説明会

## 質問その1.

中学生のみなさんは、何のために高校に入ろうと考えていますか？



- ① もっと勉強したい！！？
- ② 部活で自分を試したい！ 極めたい！！
- ③ 新しい友達や仲間を作りたい！
- ④ 良い大学に進学して、良い就職をするため？
- ⑤ . . . なんとなく…(みんなが行くから)???

大阪府立 牧野高等学校 学校説明会

同じ質問に 牧野高校の校長が答えるなら

自分自身の

人生を幸せに

生きていくため

# 大阪府立 牧野高等学校 学校説明会

## 質問その2.

中学生のみなさんは、**どうすれば幸せになれる**と思いますか？



- ① 名門有名大学に入れば・・・！！？
- ② 大学出て、有名企業に入れば OK！？
- ③ 大学出て、有利な資格を取ろう！？
- ④ 非正規はシンドイ。正規職に就く？
- ⑤ でもAIに仕事がドンドン奪われる？？

# 大阪府立 牧野高等学校 学校説明会

同じ質問に 牧野高校の校長が答えるなら

今の世の中、一人では生きていけないのだから…

自分が生きていく社会の中で

自分の役割を得て、

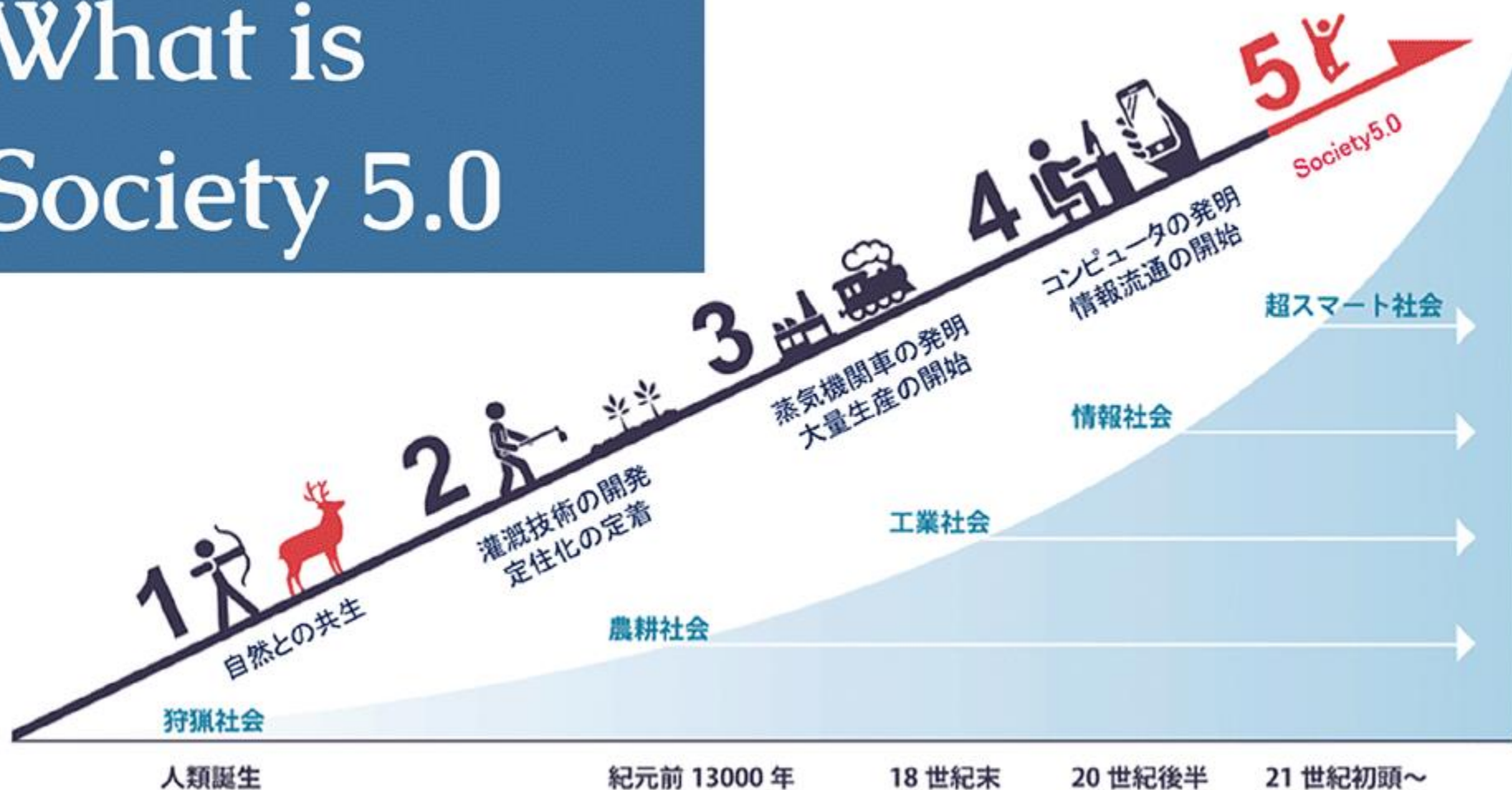
使命を果たすこと

が大切な条件のひとつになる。

# 大阪府立 牧野高等学校 学校説明会

## SOCIETY5.0で描かれている日本

### What is Society 5.0



# 大阪府立 牧野高等学校 学校説明会

そこで身につけておくべき力とは？

ひ にん ち のう りょく

① 非認知能力と

② 学力が

両輪になる



# 大阪府立 牧野高等学校 学校説明会

ひ にん ち のう りよく

## 非認知能力とは

- ①自尊心。最後までやりぬく忍耐強さ。根気。
- ②自制心。悪いことをしない。我慢。誠実さ。
- ③他人の気持ちがる。思いやり。協調性。
- ④工夫する。好奇心。創造性。問題解決力。
- ⑤自分で立ち直る。回復力。 など

(慶応義塾大学 中室牧子准教授「『学力』の経済学」から抜粋)

# 大阪府立 牧野高等学校 学校説明会

牧野高校では、

ひ にん ち のう りよく

① **非認知能力** を

主に **部活動と行事** で培う。

# 大阪府立 牧野高等学校 学校説明会

牧野高校の生徒入学時の

**部活加入率は約90%**

体育系21部

文化系9部が活動中

# 大阪府立 牧野高等学校 学校説明会

## 体育系、文科系クラブの活躍

(2017年度)

女子バスケットボール部＝近畿大会出場

(2018年度)

水泳部(平泳ぎ)＝近畿大会、インタハイ出場

軽音楽部＝高校軽音楽系クラブコンテスト

WE ARE SNEAKER AGESグランプリ大会出場

(2019年度)

男子バレーボール部＝近畿大会出場

# 大阪府立 牧野高等学校 学校説明会

## 体育系、文科系クラブの活躍

(2019年度)

女子バスケットボール部＝大阪府公立高校大会で西地区優勝 中央大会で準優勝

男子バスケットボール部＝大阪府公立高校大会で西地区優勝

野球部＝北河内地区「下飼手杯」で準優勝

男子バレーボール部＝大阪公立高校大会ベスト8

女子バレーボール部＝三部リーグ全勝で二部に昇格

女子ソフトテニス部＝ペアが枚方市民大会で優勝

# 大阪府立 牧野高等学校 学校説明会

## 体育系、文科系クラブの活躍 (2020年度)

女子ソフトテニス部＝第75回大阪高等学校総合体育大会  
女子ソフトテニス競技3ブロック予選第3位、第5位

女子バスケットボール部＝第24回枚方交野QUEEN CUP  
6年連続優勝

男子バドミントン部＝2年生ペアが大阪大会で9位に入る  
活躍で近畿大会出場決定

# 大阪府立 牧野高等学校 学校説明会

牧野高校の主な

**学校行事は生徒会**

**が中心**となつて**行う**。

体育祭(5月)、かえる祭(6月)、

牧高祭(文化祭 9月)など

大阪府立 牧野高等学校 学校説明会

体育祭

(6月)



大阪府立 牧野高等学校 学校説明会

かえる祭

(6月)

大阪府立 牧野高等学校 学校説明会

牧高祭

(9月)

2019年9月7日(土)、8日(日)

大阪府立 牧野高等学校 学校説明会

今年のは行事は  
“**牧高フェス 2020**”

**大阪市立中央体育館**

**2020年9月10日(木)**







大阪府立 牧野高等学校 学校説明会

# 修学旅行 (10月)

2019年度 沖縄方面

# 大阪府立 牧野高等学校 学校説明会

牧野高校では、

行事をしっかり楽しむ、

皆で思い切り遊ぶ

そこから学ぶこと(協力や  
協調、役割分担、成功失敗  
体験等)は山のようにある

# 大阪府立 牧野高等学校 学校説明会

牧野高校では、

②**学力**は基本的に

**授業と予復習**

で養う。

# 大阪府立 牧野高等学校 学校説明会

牧野高校では、

月曜日と水曜日は7限授業。

1週32時間の授業を実施。

主体的、対話的で深い

学びを得られる授業を各教科で導入。



# 大阪府立 牧野高等学校 学校説明会

牧野高校の今とこれから

—昨年度、大阪府教育庁の  
「学校経営推進費」を獲得し、

現在 **全普通教室を含む**

**35教室に** に **電子黒板**

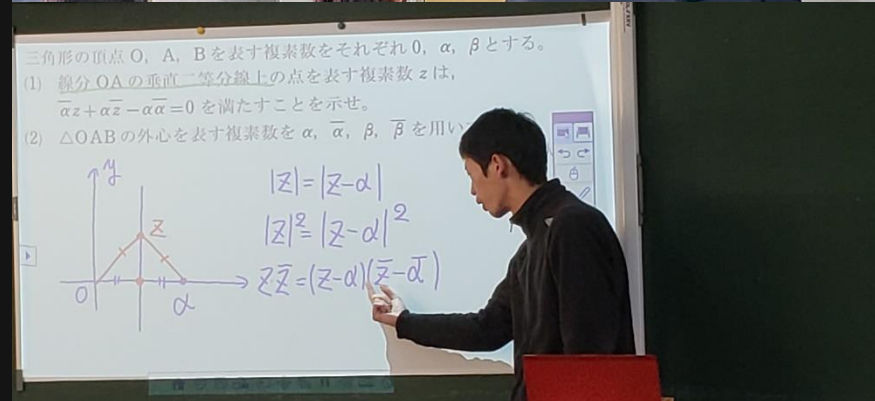
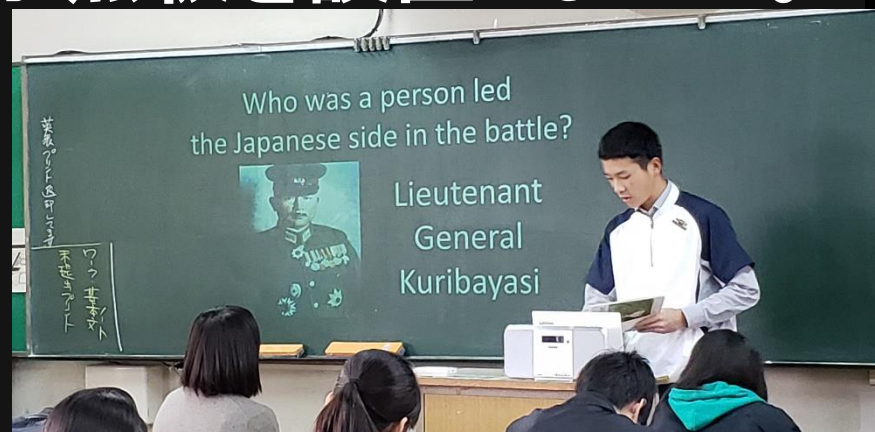
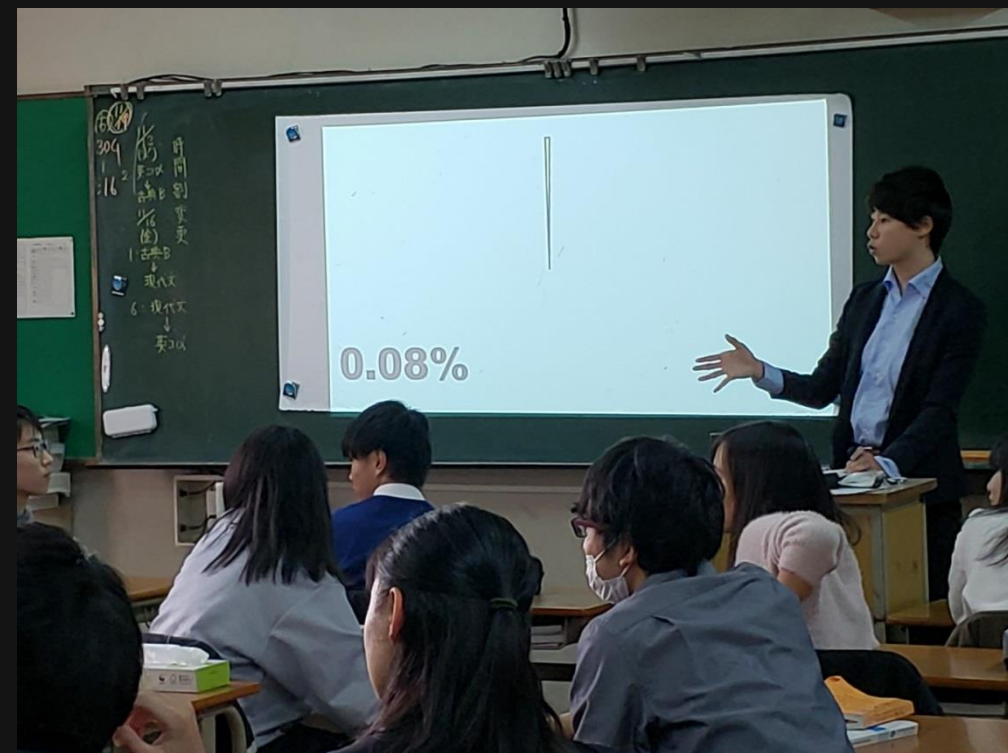
**を設置**しています。

# 大阪府立 牧野高等学校 学校説明会

牧野高校の今とこれから

## 授業力、ICT環境等の充実

30教室と理科4教室等に電子黒板を設置しました。



# 大阪府立 牧野高等学校 学校説明会

牧野高校の今とこれから

新型コロナウイルス感染症対策ための  
「オンライン授業実施」に  
伴い、牧野高校では  
「スタディサプリ」を  
生徒全員に導入しました。

# 大阪府立 牧野高等学校 学校説明会

牧野高校の今とこれから

新型コロナウイルス感染症対応時代に  
牧野高校では「スタディ  
サプリ」を授業保管や  
宿題、また補習補講等  
日常的に活用しています。

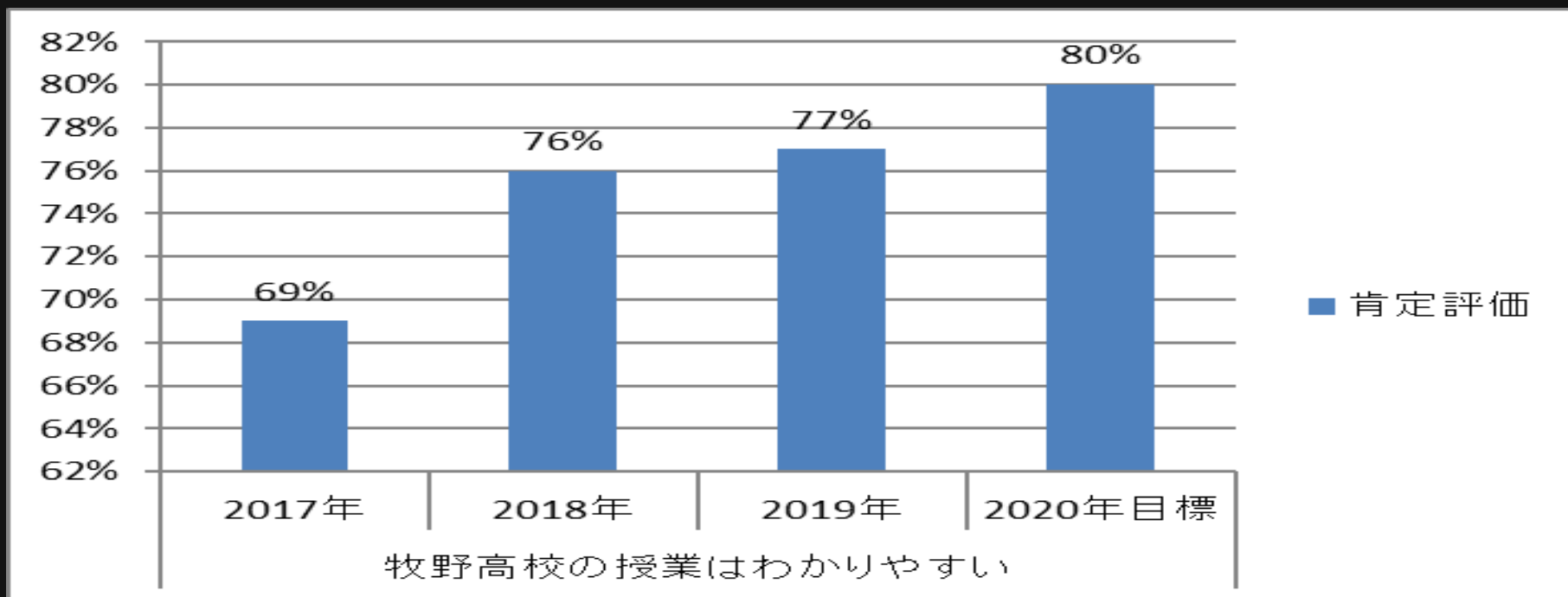
# 大阪府立 牧野高等学校 学校説明会

牧野高校の今とこれから

## 授業力、ICT環境等の充実

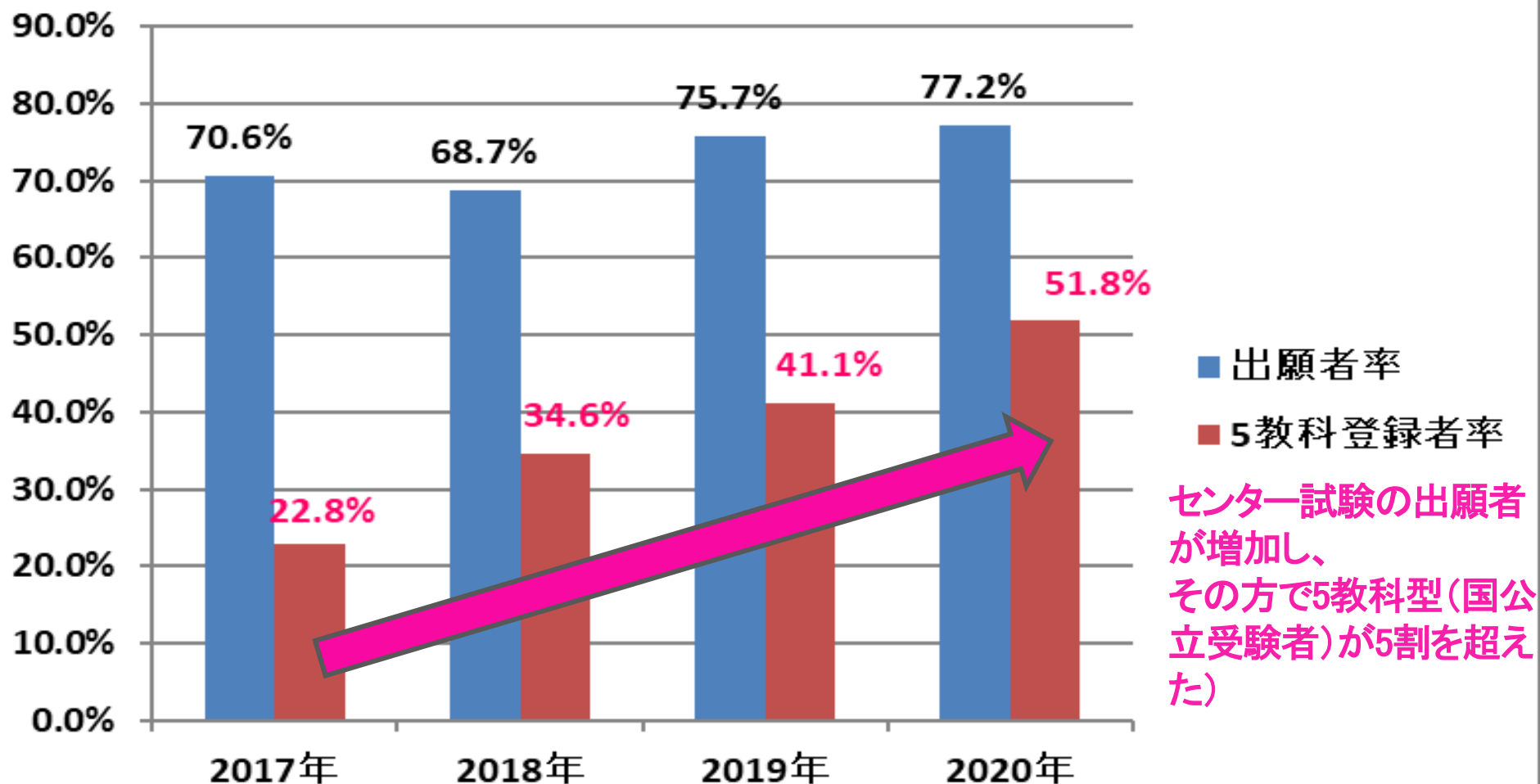
全HR教室と理科4教室に電子黒板を設置しました。

学校教育自己診断「**牧野高校の授業は解りやすい**」の生徒の回答



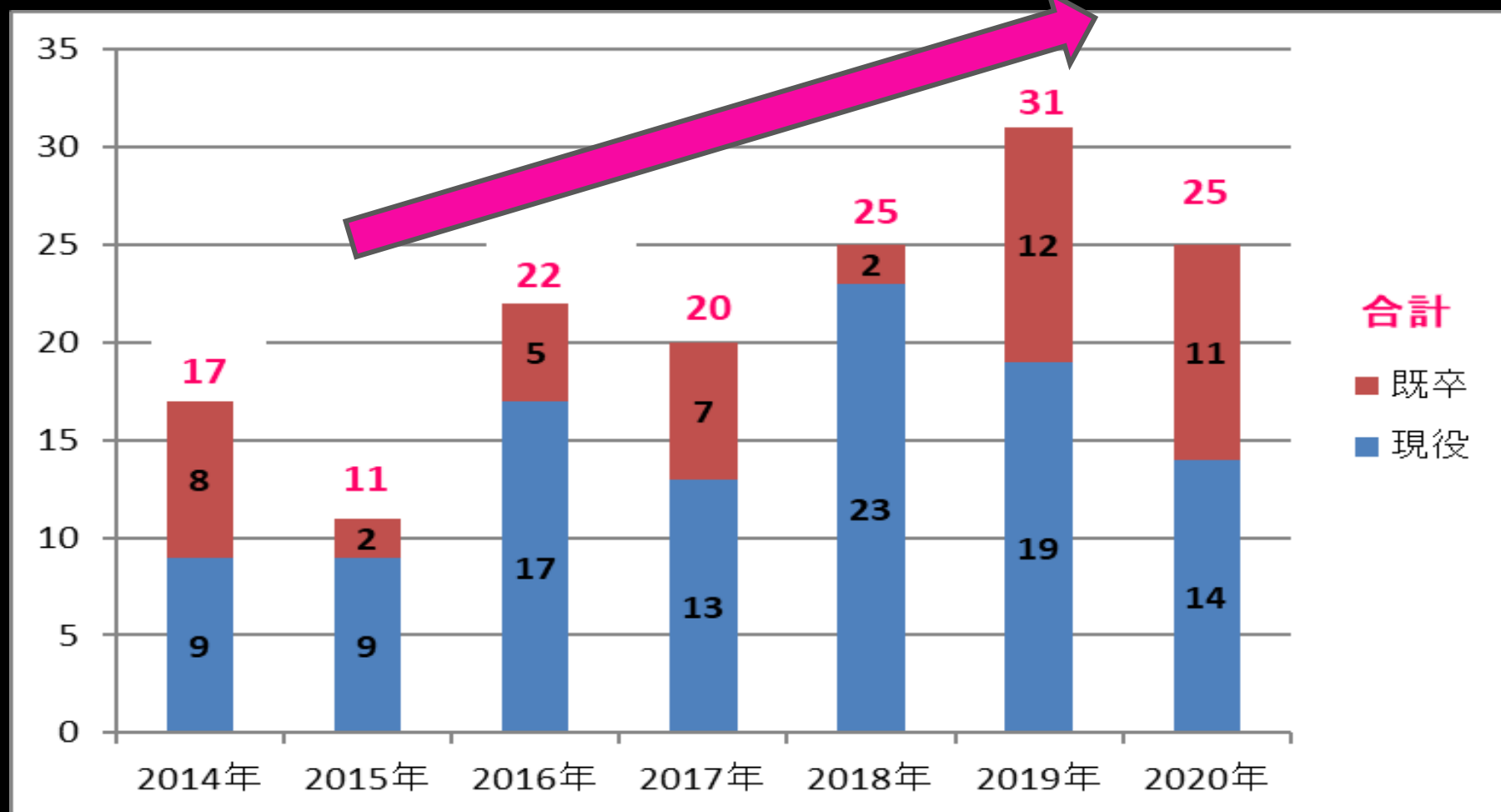
# 大阪府立 牧野高等学校 学校説明会

## 牧野高校の大学入試センター試験の受験者数と率



# 大阪府立 牧野高等学校 学校説明会

## 牧野高校の国公立大学合格者数



# 大阪府立 牧野高等学校 学校説明会

## 今年の牧野高校の国公立大学合格 (25名)

東京農工、静岡、京都教育、京都工芸繊維、  
大阪、神戸(2)、徳島、高知、宮崎、

東京海洋、都留文科、滋賀県立、京都府立、  
京都府立医科、奈良県立(2)、

大阪府立(3)、大阪市立(2)、下関市立、北  
九州市立、名桜



# 大阪府立 牧野高等学校 学校説明会

## 今年の牧野高校の私立大学合格

関西(79)、関西学院(7)、同志社(36)、立命館(38)、近畿(107)、京都産業(45)、龍谷(173)、佛教(22)、同志社女子(24)、京都女子(2)、武庫川女子(29)、甲南女子(4)、摂南(162)、大阪工業(6)、大阪電気通信(5)、追手門学院(20)、関西外国語(26)、京都薬科(4)、大阪薬科(4)、関西医科(3)、立教(4)、法政(2)、明治、中央など

# 大阪府立 牧野高等学校 学校説明会

## 今年の牧野高校の短大、専門学校合格

武庫川女子大学短(8)、関西外国語大学短(5)、龍谷大学短(3)京都外語短、大阪医療センター附属看護(3)、松下看護(3)、なにわ歯科衛生、大阪歯科衛生、高津理美容、関西美容、大阪ハイテクノロジーなど

## 今年の牧野高校の就職

国家公務員、地方公務員、自衛隊

# 大阪府立 牧野高等学校 学校説明会

## 牧野高校の今とこれから

### 部活、学校行事の見直し

スポーツ庁や、大阪府教育庁から指針が出た。

2019年度から、大阪府立高校には全てこの指針を適用される。

牧野高校の方針はホームページに掲載しています。

- (1) **休養日は週1日以上**設定する。
- (2) 週当たり平日は少なくとも1日、土曜日及び日曜日のうち少なくとも1日を**休養日**とすることを基本とするが、対外試合等で困難な場合にあっても、学校全体で部活動を行わない日(定期考査期間等)を含め、**部ごとに年間で104日以上**設定する。
- (3) **週末の休養日は原則として月当たり2日以上**となるよう設定する。
- (4) **1日の活動時間は、平日では2時間程度、学校の休業日は4時間程度**とし、できるだけ短時間に、合理的でかつ効率的な活動を行う。
- (5) 学校の休業日に練習試合等で**4時間以上の活動**となる場合は、生徒の健康管理に十分配慮して、休憩時間を適切に設定し、無理のないよう活動するとともに、その後に休養日を設けるなど、学校生活に支障のないように配慮する。

# 大阪府立 牧野高等学校 学校説明会

牧野高校の今とこれから

## 授業力、ICT環境等の充実

### ② エアコンの設置

物理、化学、生物、地学の4つの講義室の全てに  
エアコンを設置  
しました。



# 大阪府立 牧野高等学校 学校説明会

牧野高校の今とこれから

## 授業力、ICT環境等の充実

### ③ トイレの改装 近代化

南館西側のトイレを全て洋式の最新のトイレに改造



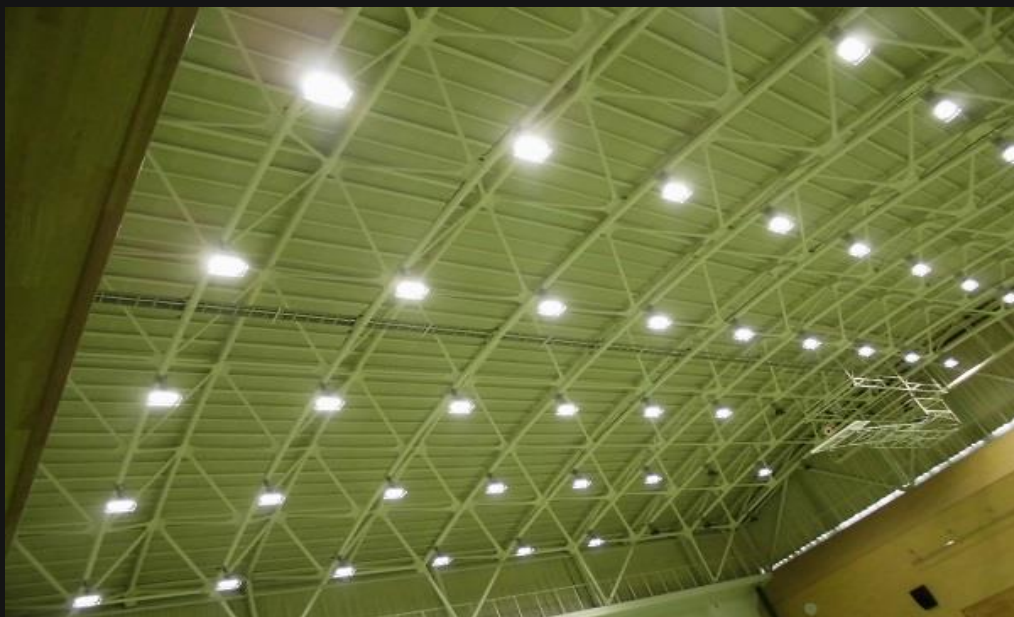
# 大阪府立 牧野高等学校 学校説明会

牧野高校の今とこれから

## 授業力、ICT環境等の充実

### ④ 体育館の照明のLEDへの変更

体育館の照明を全てLED化して、明るく安全に



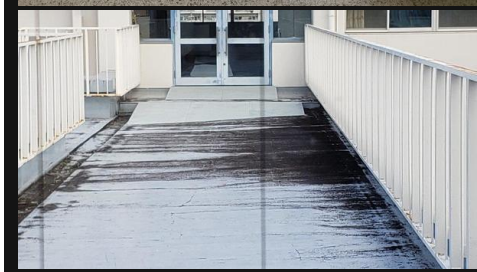
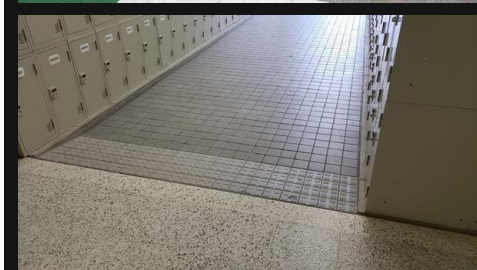


# 大阪府立 牧野高等学校 3年間の学校改革

## 3年目の施策 設備機器の充実

### 校舎と体育館のバリアフリー化実現

体育館への通路や教室棟の4階連絡通路等を完全バリアフリーに  
新入生に障がいや、下肢に難病のある生徒が入学したことへの対応



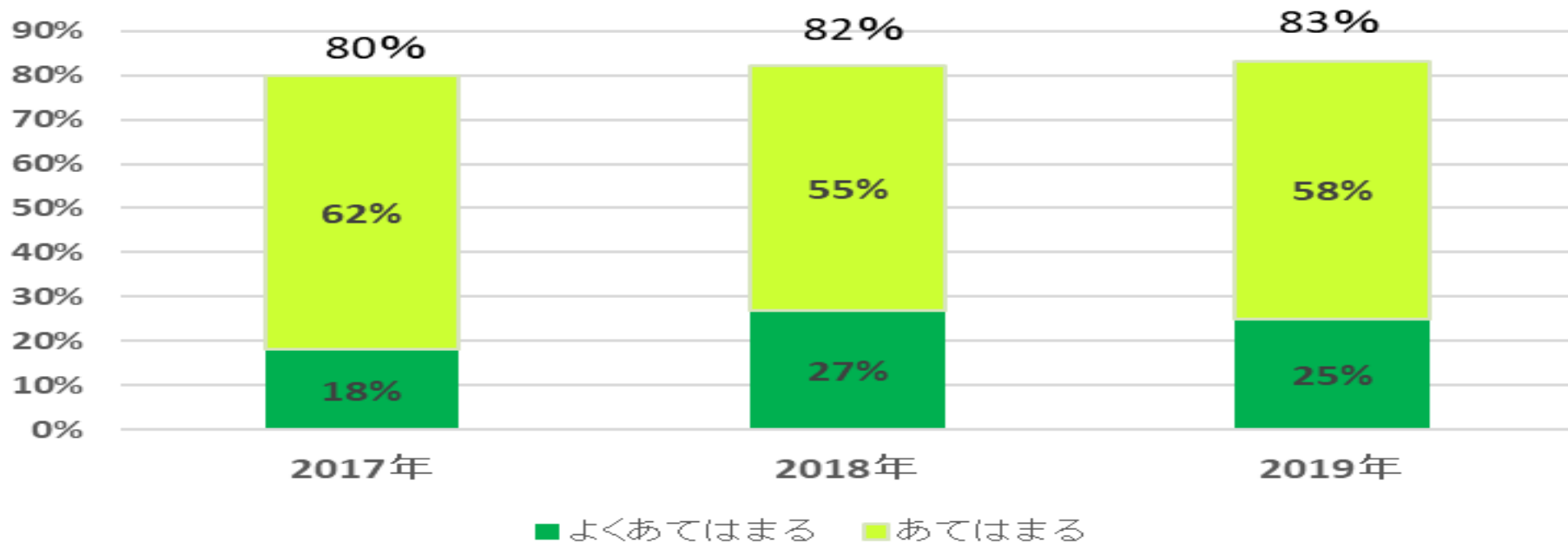
# 大阪府立 牧野高等学校 学校説明会

牧野高校の今とこれから

## いじめへの対応

「いじめについて、困っていることがあれば真剣に対応してくれる」  
の生徒の回答

いじめについて、困っていることがあれば真剣に対応してくれる





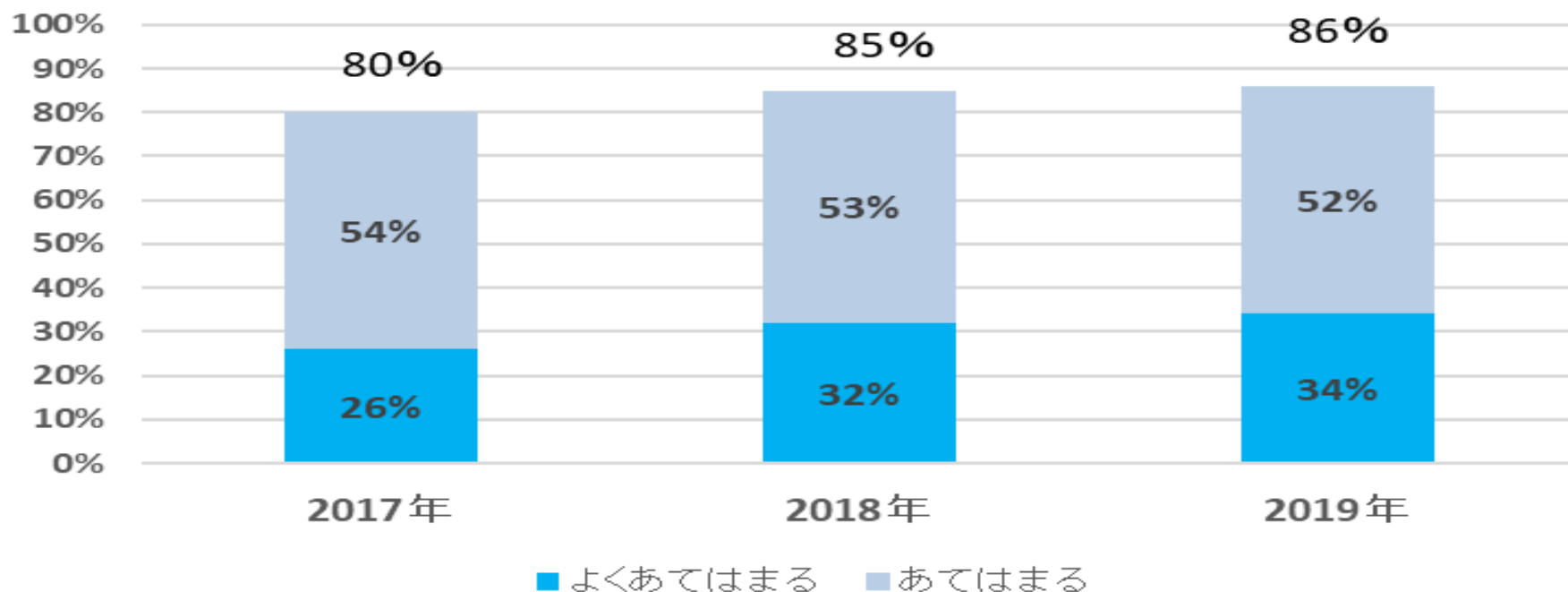
# 大阪府立 牧野高等学校 学校説明会

牧野高校の今とこれから

## 進路に関する指導等について

「将来の進路や生き方について考える機会がある」の生徒の回答

将来の進路や生き方について考える機会がある



# 大阪府立 牧野高等学校 学校説明会

牧野高校の今とこれから

## 2019年度入学生から制服化導入



- ・安心、安全面のメリット。
- ・経済性のメリット。
- ・自主性を一層磨くように。

- ・従来の標準服を制服化。
- ・詰襟服とブレザーは選択制。
- ・パンツ(スラックス)・スカート併用。
- ・ポロシャツ・短パンも制服。  
(自由選択)
- ・制帽、制靴なし。上履は靴に。

大阪府立 牧野高等学校 学校説明会

牧野高校には、  
ここにしかない  
感動がある！

大阪府立 牧野高等学校 学校説明会

牧野高校には、  
ここでしか得られない  
教育がある！

# 大阪府立 牧野高等学校 学校説明会

心も体も大きく伸びる高校生活で  
**学力と、非認知能力**  
を存分に伸ばして、  
本当に**自分の好き**  
**なことや夢を見つけ、**

大阪府立 牧野高等学校 学校説明会

幸せになれる  
高校選びを  
しましょう。成功をお祈りします。

# 大阪府立 牧野高等学校 学校説明会

牧野高校 校長ブログやっています。

牧野高校ホームページQRコード

是非ご覧ください。

ご清聴

ありがとうございました。

