

大阪府立牧野高等学校 学校説明

SHAPE THE FUTURE

君の未来を創ろう

2019年12月21日(土)

牧野高校 学校説明会

大阪府立 牧野高等学校 学校説明会

質問その1.

中学生のみなさんは、何のために高校に入ろうと考えていますか？



- ① もっと勉強したい！！？
- ② 部活で自分を試したい！ 極めたい！！
- ③ 新しい友達や仲間を作りたい！
- ④ 良い大学に進学して、良い就職をするため？
- ⑤ . . . なんとなく…(みんなが行くから)???

大阪府立 牧野高等学校 学校説明会

同じ質問に 牧野高校の校長が答えるなら

自分自身の

人生を幸せに

生きていくため

大阪府立 牧野高等学校 学校説明会

質問その2.

中学生のみなさんは、**どうすれば幸せになれる**と思いますか？



- ① 名門有名大学に入れば・・・！！？
- ② 大学出て、有名企業に入れば OK！？
- ③ 大学出て、有利な資格を取ろう！？
- ④ 非正規はシンドイ。正規職に就く？
- ⑤ でもブラック企業も多いらしいし??

大阪府立 牧野高等学校 学校説明会

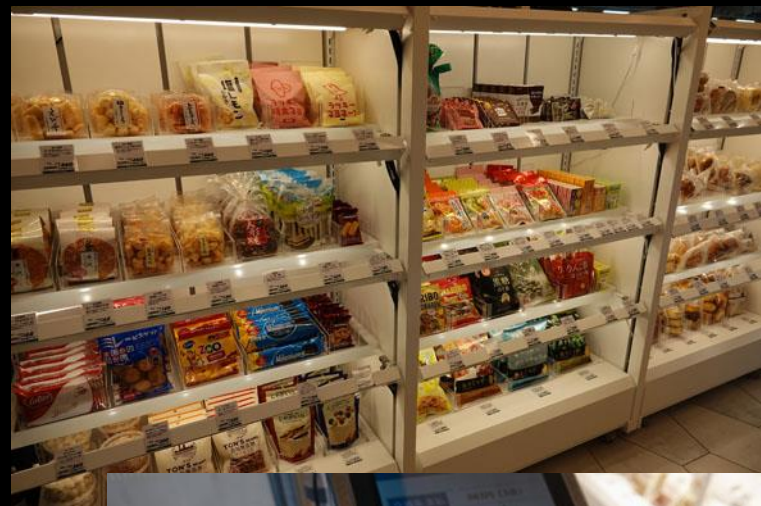
同じ質問に 牧野高校の校長が答えるなら

今の世の中、一人では生きていけないのだから…
自分が生きていく社会の中で
自分の役割を得て、
使命を果たすこと
が大切な条件のひとつになる。

大阪府立 牧野高等学校 学校説明会

既に始まっている未来＝無人店舗

湘南新宿ライン赤羽駅で、2018年10月から実験中



大阪府立 牧野高等学校 学校説明会

既に始まっている未来＝無人宅配

藤沢市で、2017年4月から実験中＝ロボネコヤマト



ロボネコストア

ピザーラ

ロボネコストア商品限定! 全品15%OFF!

住所
神奈川県藤沢市辻堂元町1-3-24

定休日
年中無休

PIZZA-LA
JAPAN STANDARD

ピザ サイドメニュー

ピザ

- 冬のよくばりクオーター
- 冬のキャンペーンクォーター
- テリヤキチキン
- シーフードイタリアーナ
- イタリアーナ
- イタリアンパジル

DeNA

ロボネコヤマト

ヤマト運輸

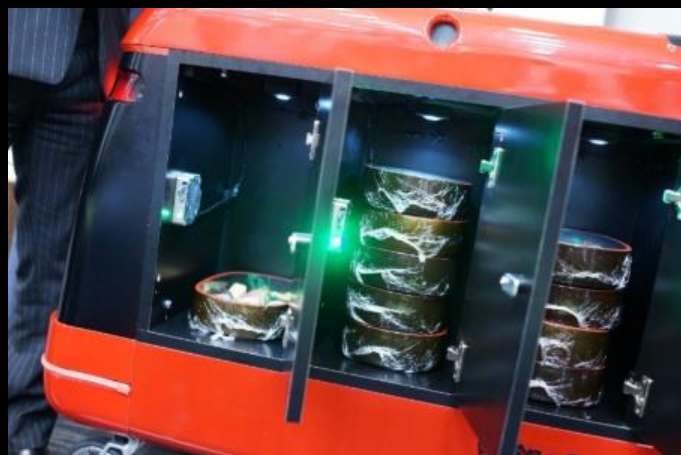
先端テクノロジー

ラストワンマイル

大阪府立 牧野高等学校 学校説明会

既に始まっている未来＝無人宅配

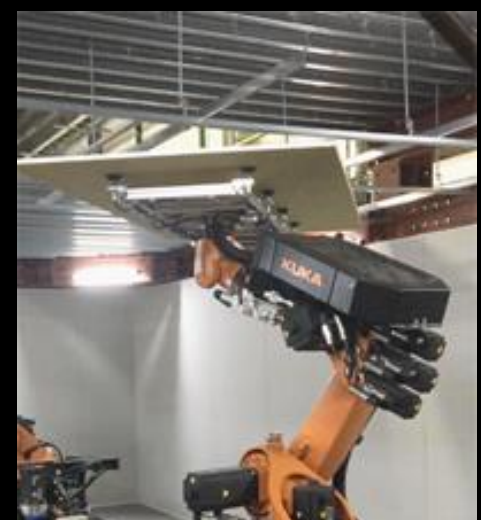
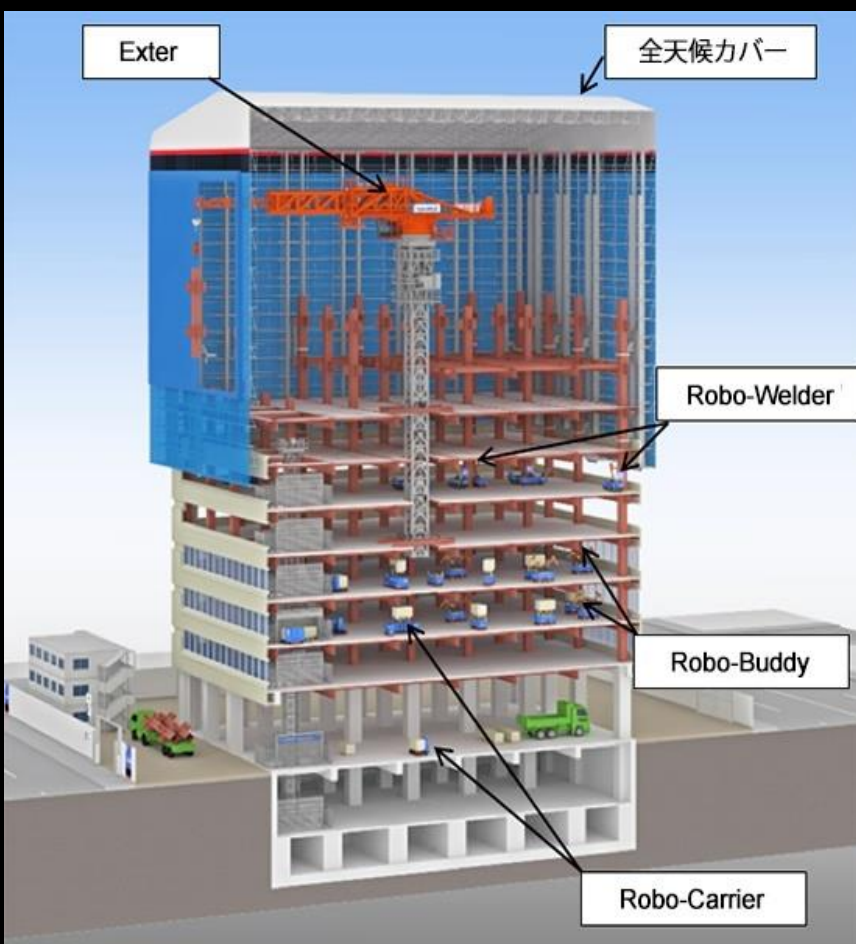
宅配寿司(歩道走行ロボ)や、ドローン配送も実験中



大阪府立 牧野高等学校 学校説明会

既に始まっている未来＝無人建設

高層建築のロボット施工やドローンによる施工管理



大阪府立 牧野高等学校 学校説明会

昨年観た映画で感じた**大事なこと**

昨夏の映画「羊と鋼の森」の中で、悩める 外村直樹
(山崎賢人)へ、先輩の 柳 伸二(鈴木亮平)の言葉

才能っていうのは、**ものすごく**

好きだって**いう気持ち** じゃないか。

好きだと**いう気持ちを**

持ち続けること がとても大切。

大阪府立 牧野高等学校 学校説明会

昨年観た映画で感じた**大事なこと**

「羊と鋼の森」の中で、伝わってくること

- ・失敗してきたことも、
きっと力になっている。
- ・正解がないからこそ、
努力し続けることが大事。

大阪府立 牧野高等学校 学校説明会

そこで身につけておくべき力とは？

ひ にん ち のう りよく

① 非認知能力と

② 学力が

両輪になる

大阪府立 牧野高等学校 学校説明会

ひ にん ち のう りよく

非認知能力とは

- ①自尊心。最後までやりぬく忍耐強さ。根気。
- ②自制心。悪いことをしない。我慢。誠実さ。
- ③他人の気持ちがる。思いやり。協調性。
- ④工夫する。好奇心。創造性。問題解決力。
- ⑤自分で立ち直る。回復力。 など

(慶応義塾大学 中室牧子准教授「『学力』の経済学」から抜粋)

大阪府立 牧野高等学校 学校説明会

ひ にん ち の う りょ く

牧野高校では、非認知能力を

① 自尊

② 自浄

③ 自助

牧野高校の
教育の
三本柱

として
重視

しています。

(慶応義塾大学 中室牧子准教授「『学力』の経済学」から抜粋)

大阪府立 牧野高等学校 学校説明会

牧野高校では、

ひ にん ち のう りよく

① **非認知能力** を

主に **部活動と行事** で培う。

大阪府立 牧野高等学校 学校説明会

牧野高校の

部活加入率は90%

体育系21部

文化系9部が活動中

大阪府立 牧野高等学校 学校説明会

体育系、文科系クラブの活躍

(2017年度)

女子バスケットボール部＝近畿大会出場

(2018年度)

水泳部(平泳ぎ)＝近畿大会、インタハイ出場

軽音楽部＝高校軽音楽系クラブコンテスト

WE ARE SNEAKER AGESグランプリ大会出場

(2019年度)

男子バレーボール部＝近畿大会出場

大阪府立 牧野高等学校 学校説明会

体育系、文科系クラブの活躍

(2019年度)

女子バスケットボール部＝大阪府公立高校大会で西地区優勝 中央大会で準優勝

男子バスケットボール部＝大阪府公立高校大会で西地区優勝

野球部＝北河内地区「下飼手杯」で準優勝

男子バレーボール部＝ベスト8

女子バレーボール部＝三部リーグ全勝で二部に昇格

女子ソフトテニス部＝ペアが枚方市民大会で優勝

大阪府立 牧野高等学校 学校説明会

牧野高校の主な

学校行事は生徒会

が中心となつて**行う**。

体育祭(5月)、かえる祭(6月)、

牧高祭(文化祭 9月)など

大阪府立 牧野高等学校 学校説明会

体育祭

(6月)

大阪府立 牧野高等学校 学校説明会

かえる祭

(6月)

大阪府立 牧野高等学校 学校説明会

牧高祭

(9月)

2019年9月7日(土)、8日(日)

大阪府立 牧野高等学校 学校説明会

修学旅行 (10月)

2018年度 東北方面

大阪府立 牧野高等学校 学校説明会

修学旅行 (10月)

2019年度 沖縄方面

大阪府立 牧野高等学校 学校説明会

牧野高校のキャリア教育について

今後はキャリア形成が重要になる。
どうすれば、自分のキャリアを意識する
ようになるか？

⇒自我が確立する出来るだけ早い時期に、

**自分自身のキャリアを
考える機会を持つこと**
が大切ではないか・・・と考えています。

大阪府立 牧野高等学校 学校説明会

牧野高校のキャリア教育について

今後はキャリア形成が重要になる。
どうすれば、自分のキャリアを意識する
ようになるか？

⇒自我が確立する出来るだけ早い時期に、

**自分自身のキャリアを
考える機会を持つこと**
が大切ではないか・・・と考えています。

大阪府立 牧野高等学校 学校説明会

牧野高校のキャリア教育について

八木早希さん（元MBSアナウンサー・同志社大学文学部英文学科卒 / 同志社大学客員教授）によるキャリア講演を実施（1年生）



テーマ

「夢に向かって」

3年連続で実現し、
本年も10月10日に
実施しました。

大阪府立 牧野高等学校 学校説明会

京大・同大



Kyoto University Clock Tower Centennial Hall

校長先生の引率で行く「京都大学」同志社大学」
牧高生のための特別講義

2018/12/14(金)

13:45~14:30

京大教授による牧高生のための特別講義

14:30~15:00

校長先生による京都大学キャンパス散策

15:00~15:30

京大から同大へ移動

15:30~15:45

牧高OGらによる同志社キャンパス案内

15:45~17:00

同大学生による牧高生のための特別講義

京都大学では、食堂に集合し昼食をとった後、総合人間学部長で大学院人間・環境学研究科長でもある杉山理人京大教授に、特別講義をお願いしています。その後、キャンパス内を散策します。貴重な機会ですので、国立大学の魅力を知り、大学で学ぶ体験をして下さい。同志社大学では、グローバルコミュニケーション学部4年生の牧高OGらに、牧高生のためのキャンパス案内と、同大や学生時代の海外留学の魅力について講義をして頂きます。持ち物は交通費と筆記用具です。集合時間と場所の詳細は送って参加者に連絡します。当日は1年生のみ4限目の授業をカットしますので、1年生の皆さんはぜひ参加して下さい。



終了後は、イルミネーションが自打した同志社名物の「大クリスマスツリー」の前で解散する予定です。

参加者大募集
一日体験入学

「牧高生のための京大・同志社大体験入学」に参加します。

1年()組()番 氏名()

2018年11月16日(金)17時までに、担任または進路指導室に提出して下さい。

牧野高校のキャリア教育について

京都大学 同志社大学へ 体験入学

卒業生によるキャンパス案内や大学講義室内で教授の特別講義の受講。

去年は12月14日に実施
1年生201名が参加。

今年も12月18日に実施

大阪府立 牧野高等学校 学校説明会

牧野高校のキャリア教育について

京都大学 へ 体験入学



大阪府立 牧野高等学校 学校説明会

牧野高校のキャリア教育について

同志社大学 へ 体験入学



大阪府立 牧野高等学校 学校説明会

牧野高校の国際理解教育について

2019年度 オーストラリアの高校生留学生を9カ月間受入れ

2019年度 アメリカの大学生2人のインターンシップ受入れ

牧野高校で英語交流実施（授業で英語ディベート等）



2019年5月29日～6月21日実施

大阪府立 牧野高等学校 学校説明会

牧野高校の「総合的な探究の時間」について

2022年度から始まる新学習指導要領の先行実施(1年生)

1年生は「自然災害への関心を深め、防災意識を高める」をテーマに、京都大学防災研究所の准教授を招き講義受講。

2019年9月13日

京都大学 防災研究所(宇治川オープンラボラトリー)

流域災害研究センター 准教授 川池健司先生

「日本の河川災害について」

大阪府立 牧野高等学校 学校説明会

牧野高校の「総合的な探究の時間」について

2022年度から始まる新学習指導要領の先行実施(1年生)

1年生は「自然災害への関心を深め、防災意識を高める」をテーマに、京都大学防災研究所の准教授を招き講義受講。

2019年9月26日

京都大学 防災研究所(宇治キャンパス)

地震予知研究センター 准教授 西村卓也先生

「日本の地震災害について」

大阪府立 牧野高等学校 学校説明会

牧野高校では、

②**学力**は基本的に

授業と予復習

で養う。

大阪府立 牧野高等学校 学校説明会

高校の勉強は、
中学の勉強と比べると、質も量も増え、
速度も速く、内容も濃くなる。

⇒勉強の本当の面白さ
や楽しさが待っている。

大阪府立 牧野高等学校 学校説明会

牧野高校では、

月曜日と水曜日は7限授業。

1週32時間の授業を実施。

主体的、対話的で深い

学び を得られる授業を各教科で導入。

大阪府立 牧野高等学校 学校説明会

牧野高校の今とこれから

牧野高校の今と これから

大阪府立 牧野高等学校 学校説明会

現1年生入学時の進路希望アンケート結果(平成30年度)

牧野高校への入学者の内、
約7割の生徒が、入学時に
国公立大学を進学
先にしたいと答えている。

大阪府立 牧野高等学校 学校説明会

今、大学全入時代の一方で

私立大学の定員厳正化
による**合格者の絞り込み**
(1～2割減)が**されている等**
の**現実**があります。

大阪府立 牧野高等学校 学校説明会

私学助成が全額不交付となる入学定員充足率の基準の変更

| 大学規模 (収容定員) | | 大規模 (8,000人以上) | 中規模 (4,000人以上 8,000人未満) | 小規模 (4,000人未満) |
|----------------|--------|-------------------|-------------------------------|-------------------|
| 現行 | | 1.2倍以上 | 1.3倍以上 | |
| 改定後 | 2016年度 | 1.17倍以上 | 1.27倍以上 | 1.30倍以上 (据え置き) |
| | 2017年度 | 1.14倍以上 | 1.24倍以上 | |
| | 2018年度 | 1.10倍以上 | 1.20倍以上 | |

- ・2019年度以降、1.0倍を超える入学者数に応じて学生経費相当額を減額
- ・2019年度以降、0.95～1.0倍にした大学に私学助成を上乗せ

大阪府立 牧野高等学校 学校説明会

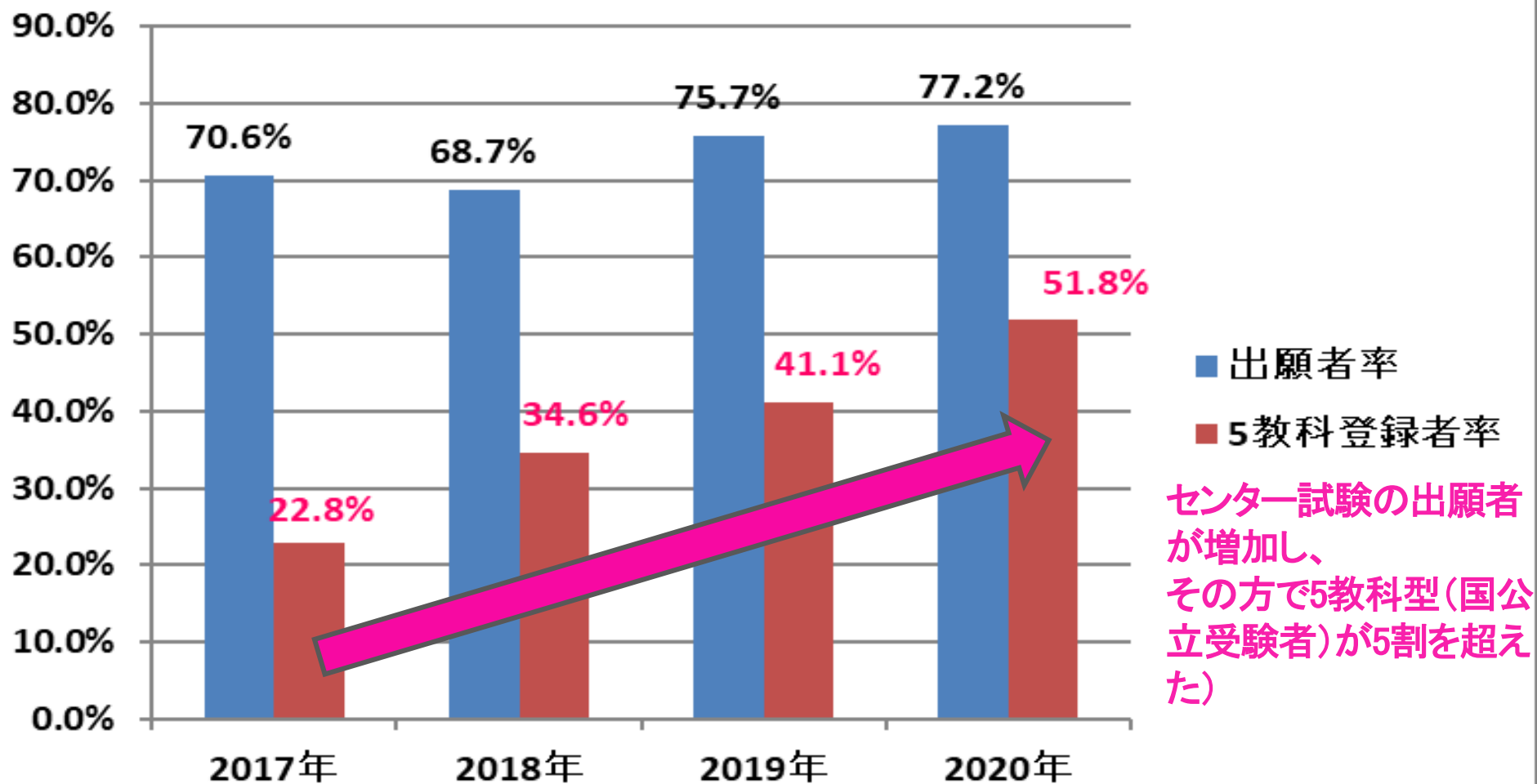
牧野高校のこれから

もっと、もっと

国公立大学へ進学を
希望する生徒が、
希望の進路を実現
する高校になる

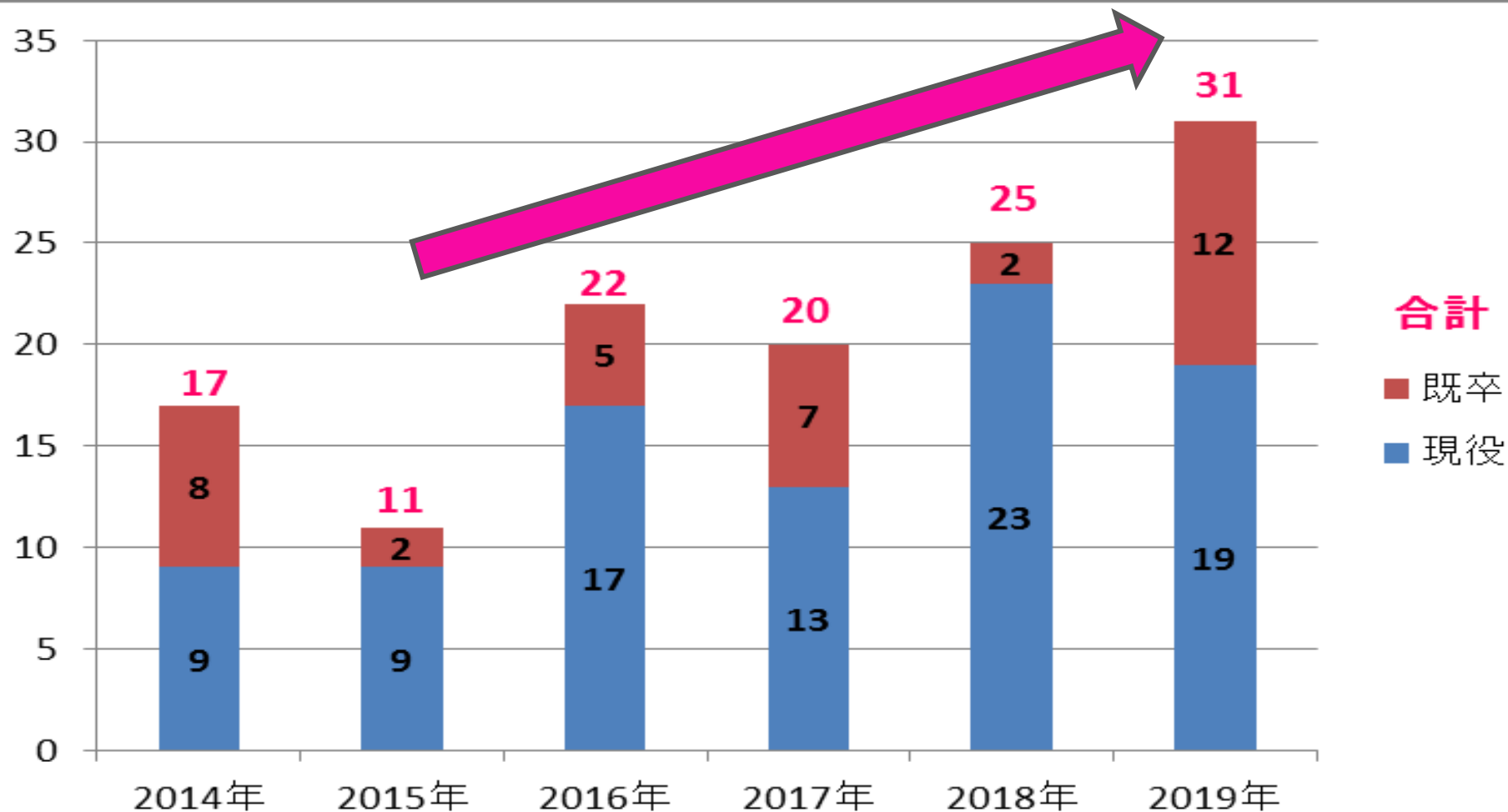
大阪府立 牧野高等学校 学校説明会

牧野高校の大学入試センター試験の受験者数と率



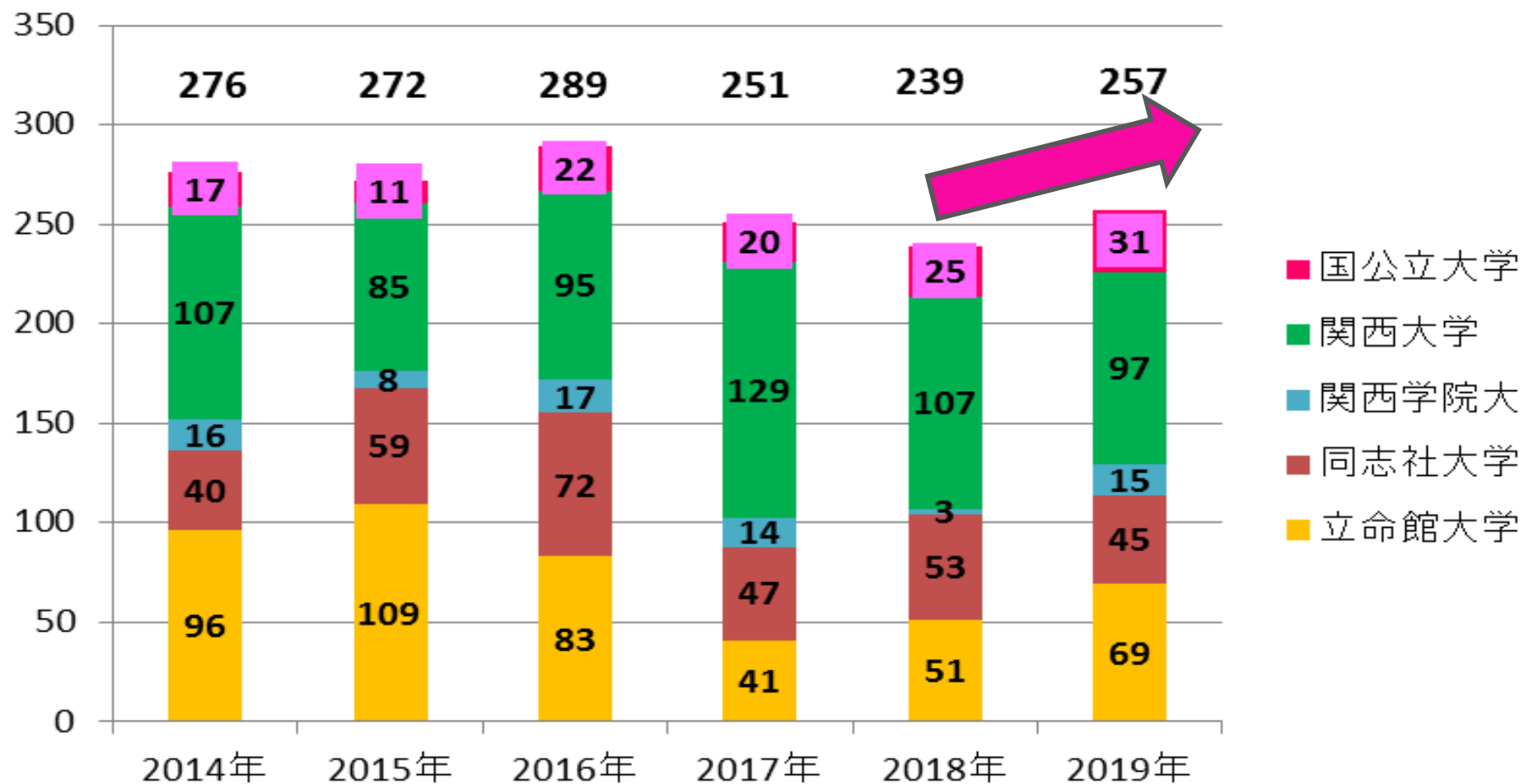
大阪府立 牧野高等学校 学校説明会

牧野高校の国公立大学合格者数



大阪府立 牧野高等学校 学校説明会

牧野高校の国公立大学＋関関同立合格者数



大阪府立 牧野高等学校 学校説明会

牧野高校のこれから

国公立大学合格を目指して

5教科7科目を

3年生の3学期の

最後まで

しっかりと頑張る高校になる。

大阪府立 牧野高等学校 学校説明会

牧野高校の今とこれから

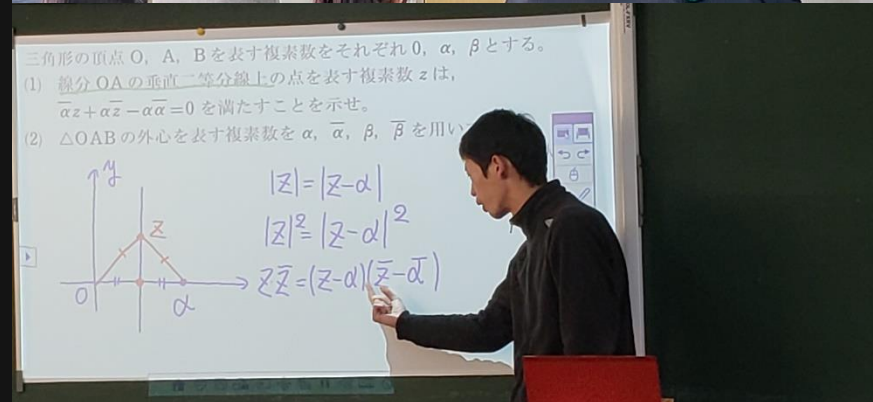
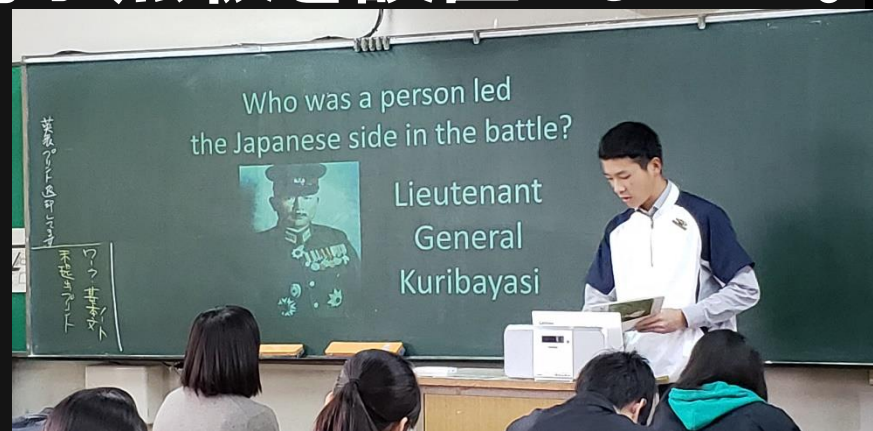
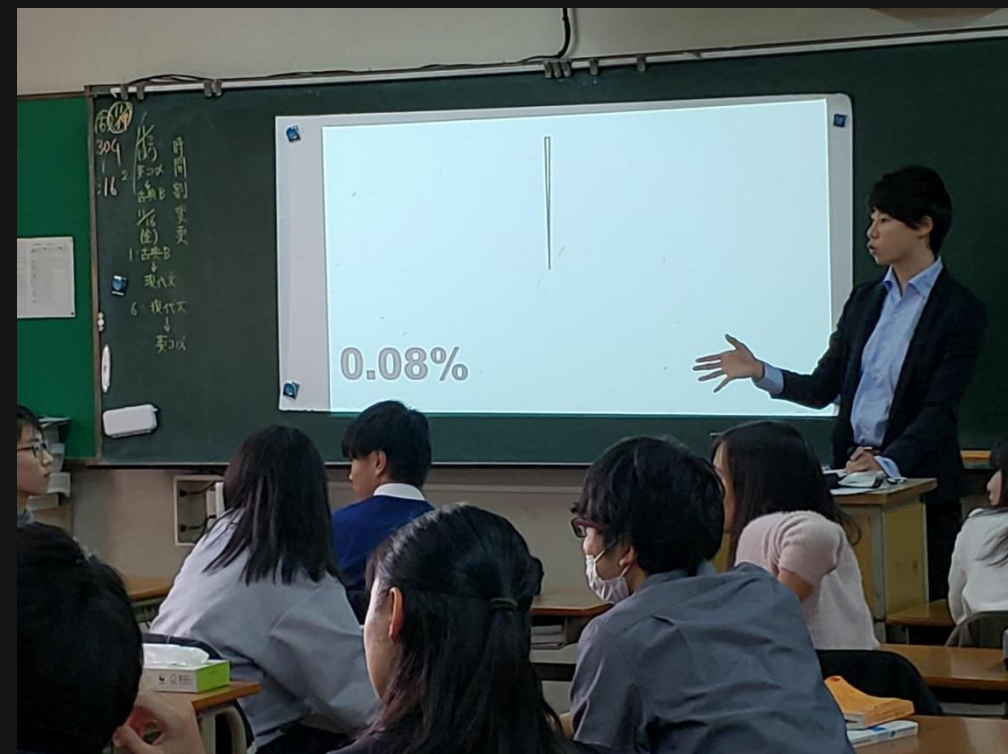
今年度、大阪府教育庁の
「学校経営推進費」を獲得し、
全普通教室を含む
32教室に電子黒板
を設置しました。

大阪府立 牧野高等学校 学校説明会

牧野高校の今とこれから

授業力、ICT環境等の充実

28HR教室と理科4教室に電子黒板を設置しました。



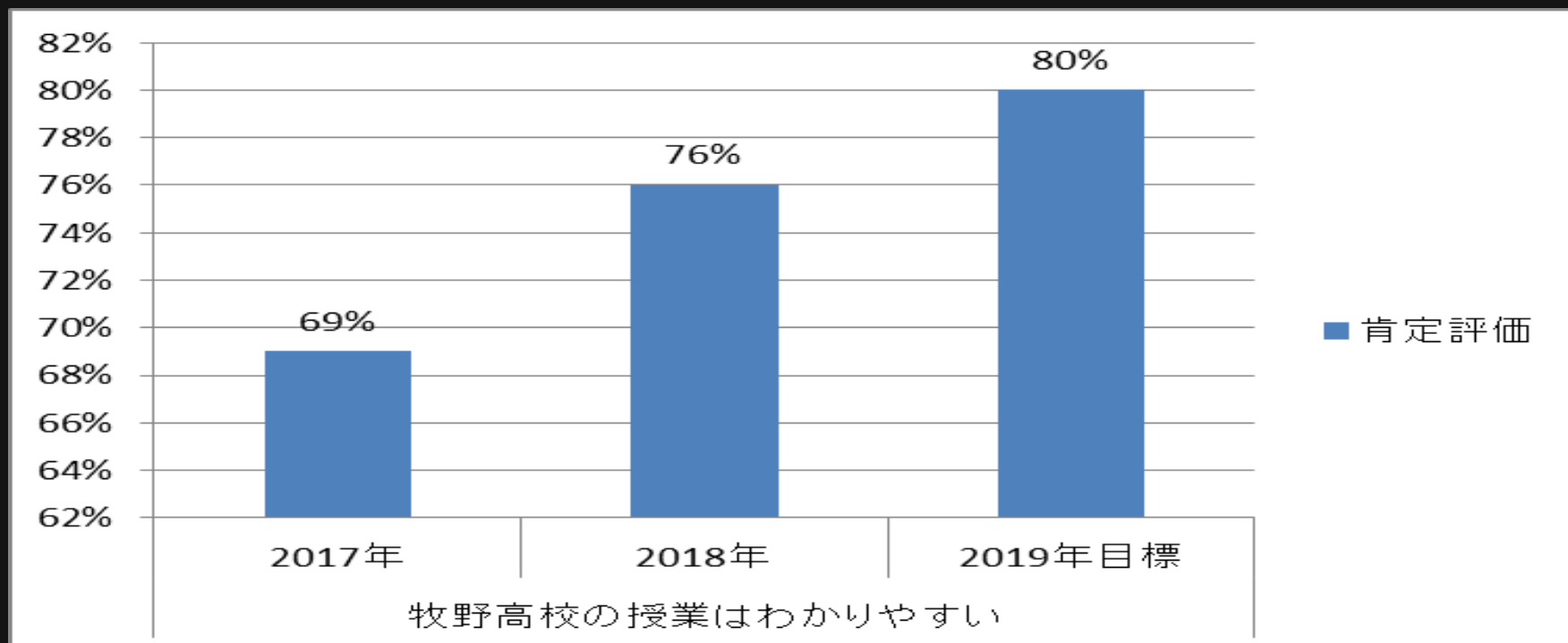
大阪府立 牧野高等学校 学校説明会

牧野高校の今とこれから

授業力、ICT環境等の充実

全HR教室と理科4教室に電子黒板を設置しました。

学校教育自己診断「**牧野高校の授業は解りやすい**」の生徒の回答



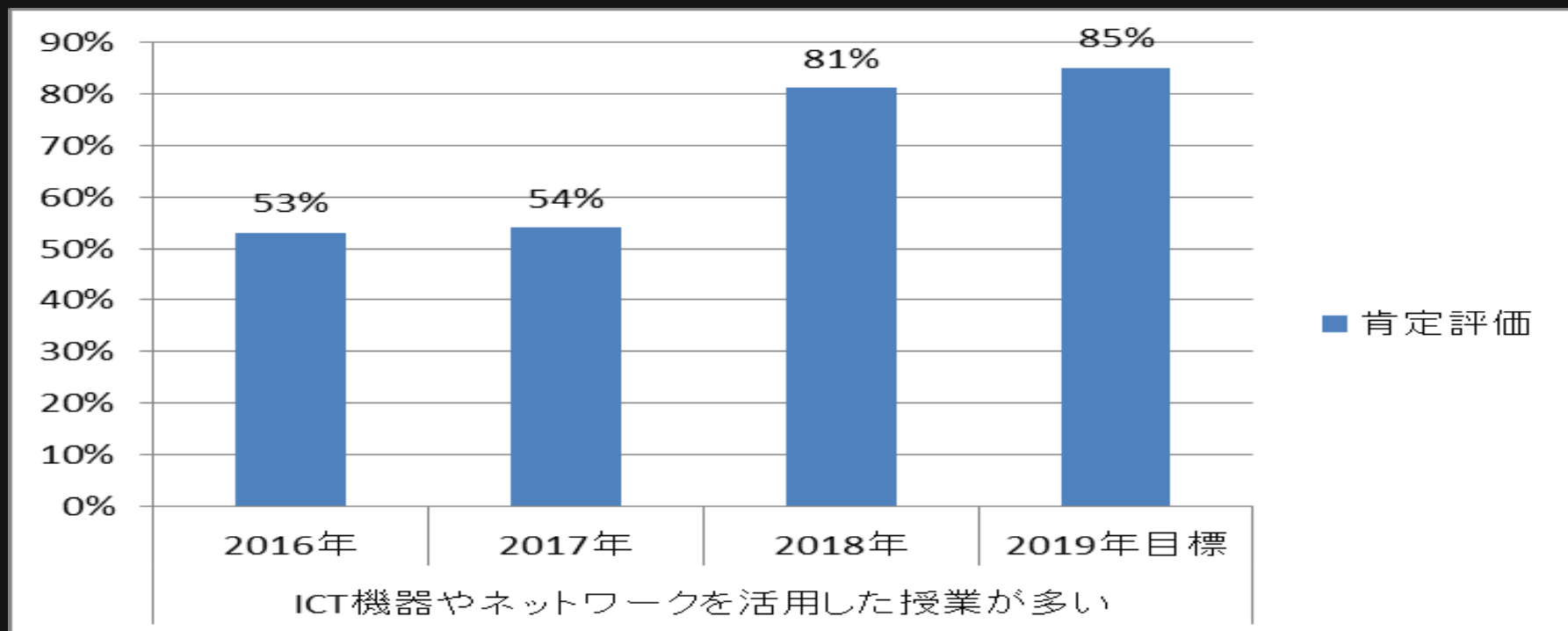
大阪府立 牧野高等学校 学校説明会

牧野高校の今とこれから

授業力、ICT環境等の充実

全HR教室と理科4教室に電子黒板を設置しました。

学校教育自己診断「ICTを活用した授業が多い」の生徒の回答



大阪府立 牧野高等学校 学校説明会

牧野高校の今とこれから

授業力、ICT環境等の充実

② エアコンの設置

物理、化学、生物、地学の4つの講義室の全てに
エアコンを設置
しました。



大阪府立 牧野高等学校 学校説明会

牧野高校の今とこれから

授業力、ICT環境等の充実

③ トイレの改装 近代化

南館西側のトイレを全て洋式の最新のトイレに改造



大阪府立 牧野高等学校 学校説明会

牧野高校の今とこれから

授業力、ICT環境等の充実

④ 体育館の照明のLEDへの変更

体育館の照明を全てLED化して、明るく安全に

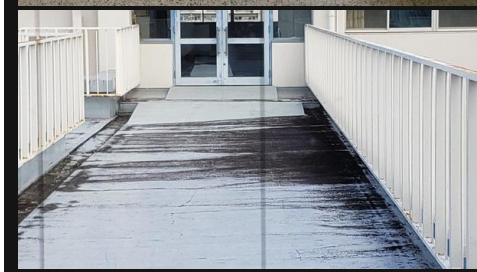
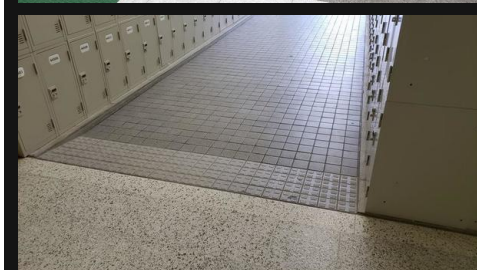


大阪府立 牧野高等学校 3年間の学校改革

3年目の施策 設備機器の充実

校舎と体育館のバリアフリー化実現

体育館への通路や教室棟の4階連絡通路等を完全バリアフリーに
新入生に障がいや、下肢に難病のある生徒が入学したことへの対応



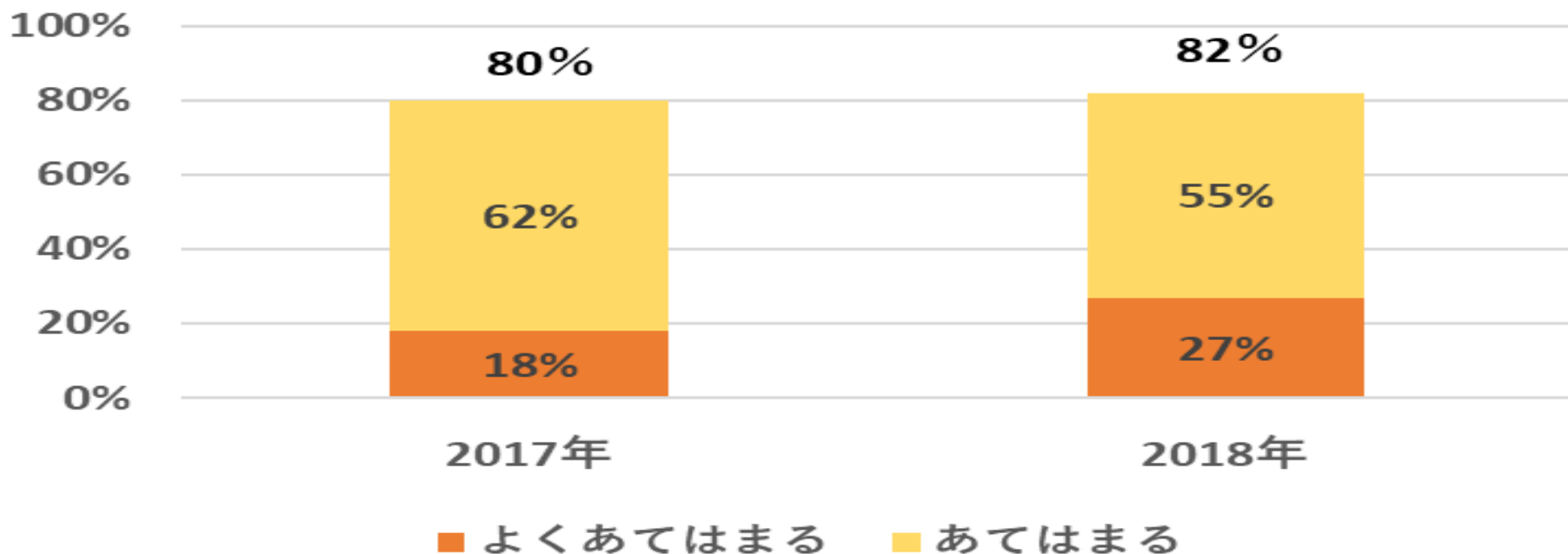
大阪府立 牧野高等学校 学校説明会

牧野高校の今とこれから

いじめへの対応

「いじめについて、困っていることがあれば真剣に対応してくれる」
の生徒の回答

いじめについて、困っていることがあれば真剣に対応してくれる



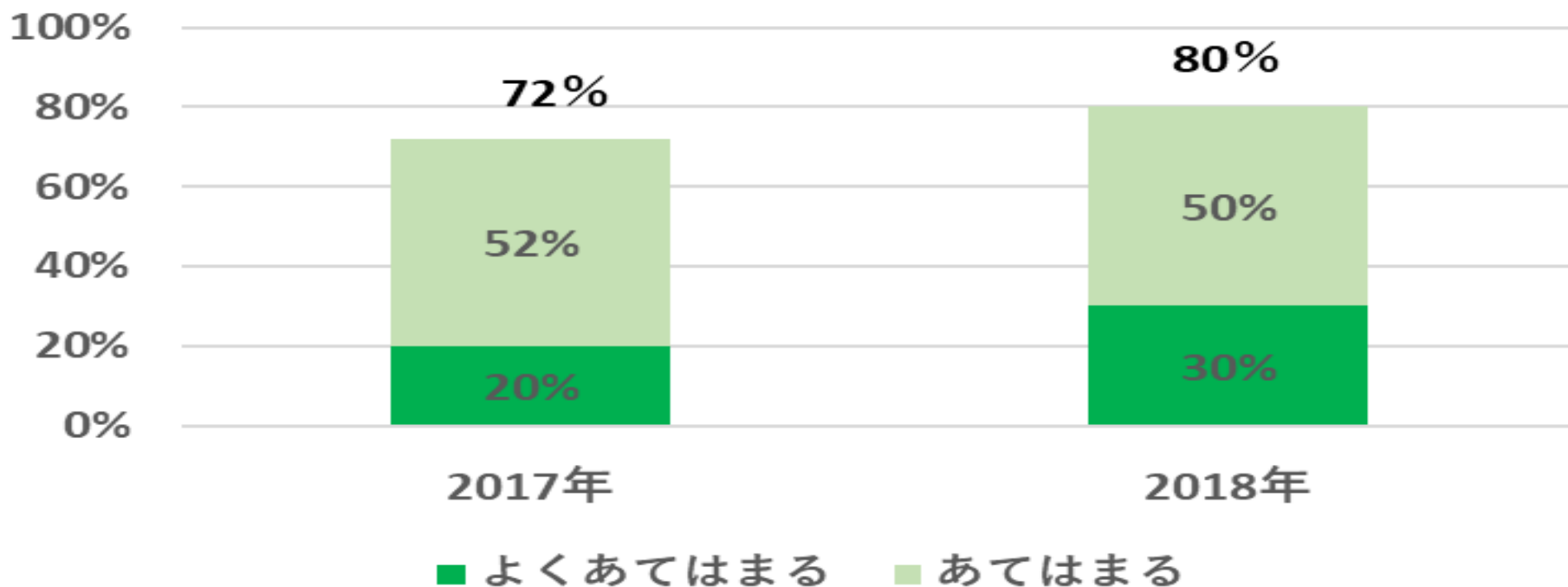
大阪府立 牧野高等学校 学校説明会

牧野高校の今とこれから

悩みを相談できる場について

「牧野高校には悩みを相談できる場がある」の生徒の回答

牧野高校には悩みを相談できる場（人や場所）がある



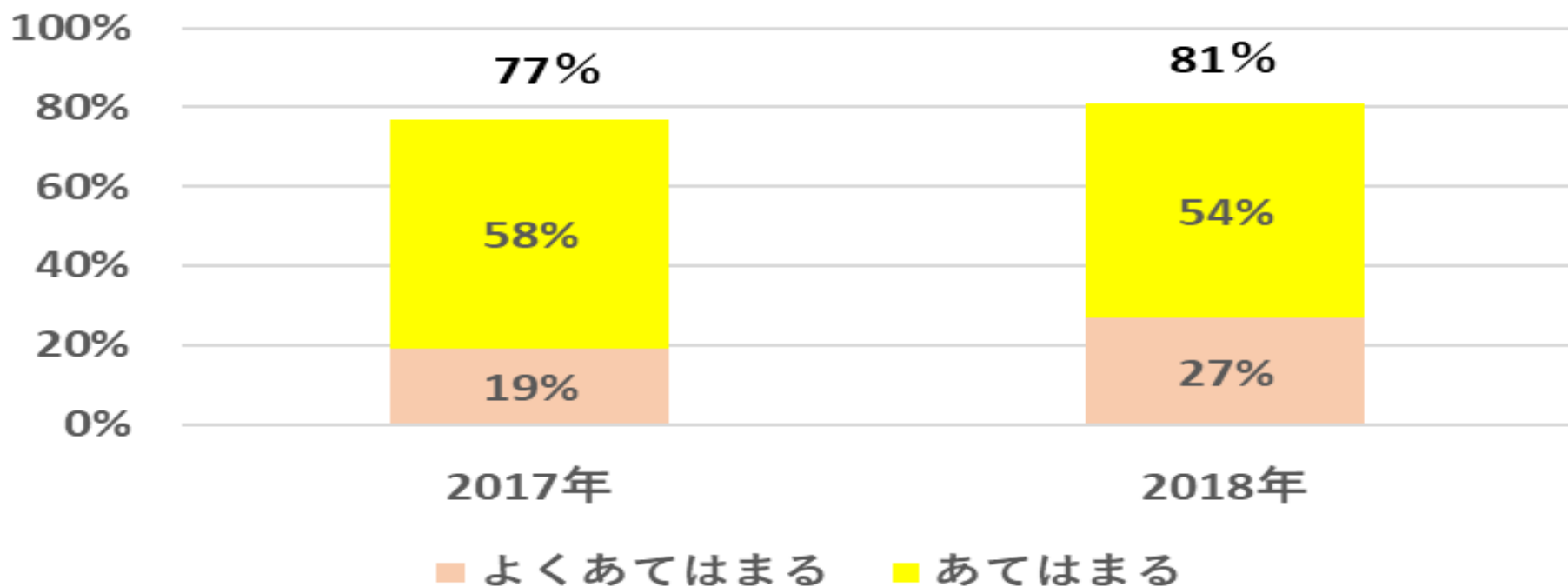
大阪府立 牧野高等学校 学校説明会

牧野高校の今とこれから

進路に関する指導等について

「進路に関する指導や講習、説明会はわかりやすい」の生徒回答

進路に関する指導や講習、説明会はわかりやすい



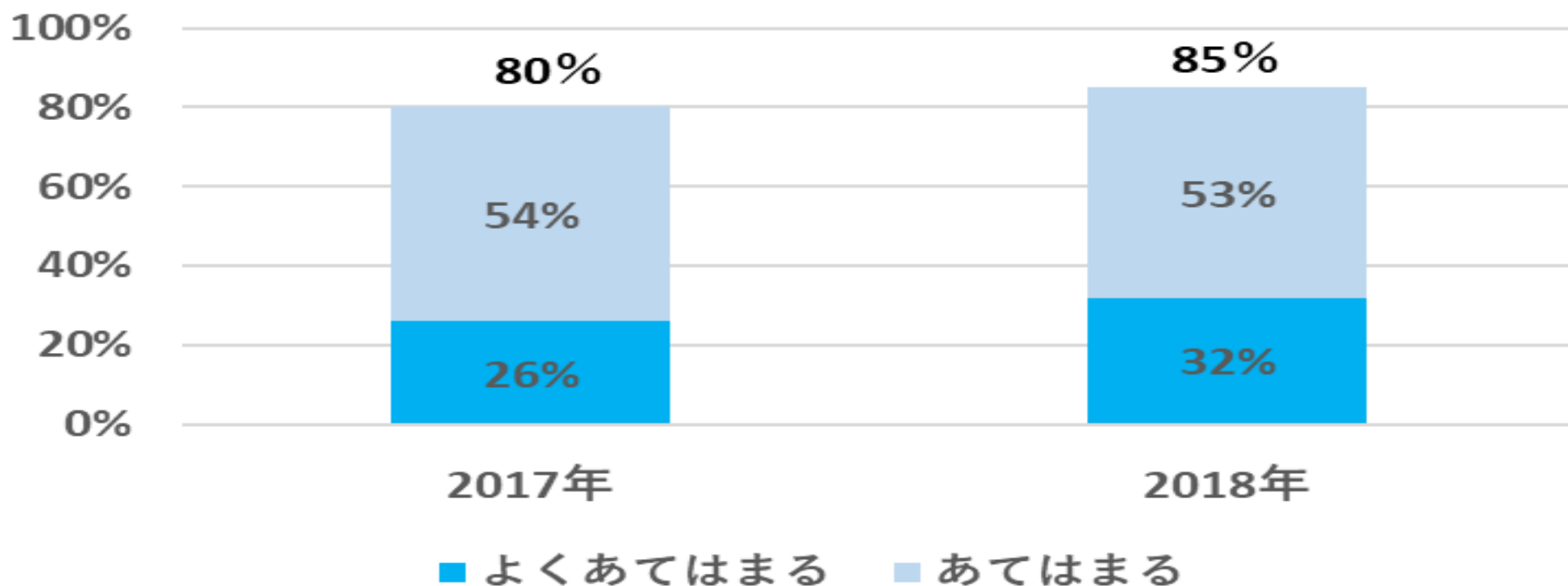
大阪府立 牧野高等学校 学校説明会

牧野高校の今とこれから

進路に関する指導等について

「将来の進路や生き方について考える機会がある」の生徒の回答

将来の進路や生き方について考える機会がある



大阪府立 牧野高等学校 学校説明会

牧野高校のこれから

牧野高校の伝統である部活や学校行事に全力で取り組むという

**伸び伸びと楽しい
校風を維持しながら、**

大阪府立 牧野高等学校 学校説明会

牧野高校のこれから

勉学の時間の確保、オン・オフの切り替えも大事なことなので、

・部活時間の見直し

・標準服の制服化も

今年度から実施しています。

大阪府立 牧野高等学校 学校説明会

牧野高校の今とこれから

部活、学校行事の見直し

スポーツ庁や、大阪府教育庁から指針が出た。

2019年度から、大阪府立高校には全てこの指針を適用される。

牧野高校の方針はホームページに掲載しています。

- (1) **休養日は週1日以上**設定する。
- (2) 週当たり平日は少なくとも1日、土曜日及び日曜日のうち少なくとも1日を**休養日**とすることを基本とするが、対外試合等で困難な場合にあっても、学校全体で部活動を行わない日(定期考査期間等)を含め、**部ごとに年間で104日以上**設定する。
- (3) **週末の休養日は原則として月当たり2日以上**となるよう設定する。
- (4) **1日の活動時間は、平日では2時間程度、学校の休業日は4時間程度**とし、できるだけ短時間に、合理的でかつ効率的な活動を行う。
- (5) 学校の休業日に練習試合等で**4時間以上の活動**となる場合は、生徒の健康管理に十分配慮して、休憩時間を適切に設定し、無理のないよう活動するとともに、その後に休養日を設けるなど、学校生活に支障のないように配慮する。

大阪府立 牧野高等学校 学校説明会

牧野高校の今とこれから

2019年度入学生から制服化導入



- ・安心、安全面のメリット。
- ・経済性のメリット。
- ・自主性を一層磨くように。

- ・従来の標準服を制服化。
- ・詰襟服とブレザーは選択制。
- ・パンツ(スラックス)・スカート併用。
- ・ポロシャツ・短パンも制服。
(自由選択)
- ・制帽、制靴なし。上履は靴に。

大阪府立 牧野高等学校 学校説明会

牧野高校の入学者選抜

令和2年度の
牧野高校の
入学者選抜
について

大阪府立 牧野高等学校 学校説明会

◆入試の資料について

(1) 学力検査等

(2) 調査書

・「各教科の学習の記録」欄

総合点

・「活動/行動の記録」欄

(3) 自己申告書

アドミッション
ポリシー

大阪府立 牧野高等学校 学校説明会

牧野高校の入学者選抜

学力検査問題の種類

国語

数学

英語

C

(発展的問題)

B

(標準的問題)

C

(発展的問題)

標準的・発展的な内容の文章を正確に理解する力を問う問題とともに、問われたことがらについて適切に表現する力を問う問題を中心に出题する。

「数と式」、「図形」、「関数」、「資料の活用」の基礎的・標準的な事項についての理解を問う問題を中心に出题する。

〔筆答〕
標準的・発展的な内容の英文の中から、話題や論理の流れに沿って必要な情報を素早く読み取る力を問う問題とともに、一定量以上のまとまりのある内容を英文で適切に表現する力を問う問題を中心に出题する。
※問題文は、指示文を含め、すべて英語で構成する。
〔リスニング〕
自然な口調で話された英語からその具体的な内容や必要な情報を聞き取る力を問う問題とともに、「読む・聞く・書く」技能を統合的に活用する力を問う問題を出題する。

大阪府立 牧野高等学校 学校説明会

牧野高校の入学者選抜

学力検査の成績及び調査書の評定にかける倍率のタイプ

学力検査の成績及び調査書の評定にかける倍率

| 倍率のタイプ | 学力検査の成績にかける倍率 | 調査書の評定にかける倍率 | 参考 | | |
|--------|---------------|--------------|---------|--------|------|
| | | | 学力検査の満点 | 調査書の満点 | 総合点 |
| I | 1.4倍 | 0.6倍 | 630点 | 270点 | 900点 |

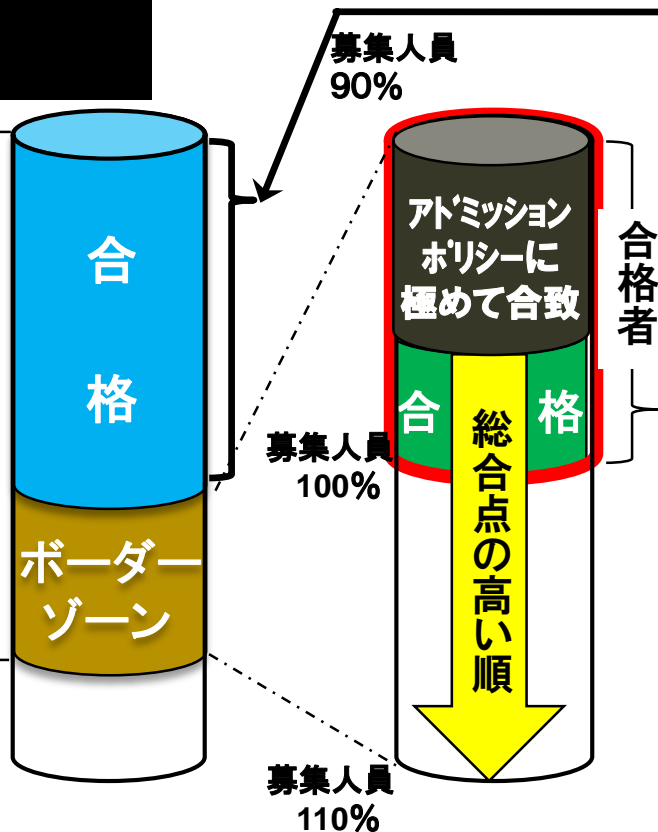
大阪府立 牧野高等学校 学校説明会

合格者の決定方法

一般選抜

<Step1>

総合点の高い者の順に募集人員の110%に相当する者を(I)群とします。



<Step2>

(I)群の中で、総合点の高い者から、募集人員の90%に相当する者を合格とします。

(I)群の中で合格が決まっていない者を(II)群(ボーダーゾーン)と呼びます。

<Step3>

ボーダーゾーンの中からは、自己申告書、調査書の「活動/行動の記録」の記載内容が、その高校のアドミッションポリシーに極めて合致する者を優先的に合格とします。

<Step4>

<Step3>による合格者を除き、改めて総合点の高い者から順に合格者を決定します。

大阪府立 牧野高等学校 学校説明会

牧野高校のアドミッションポリシー (求める生徒像)

本校は、本校の教育の**3本柱**である
「自尊」、「自浄」、「自助」の精神を身に
付け、多様化・国際化する社会で個性
を活かし、自らの使命を果たせる人材
を育成します。

本校は、以下に適うような生徒を歓迎
します。

大阪府立 牧野高等学校 学校説明会

牧野高校のアドミッションポリシー (求める生徒像)

1) 中学校で全ての教科の授業をしっかりと受け、高校で学習するための基本的な学力を身につけている生徒

2) 学習する科目数が増え、内容も高度化する高校の授業に対して、勉強する意思と意欲を持ち続け、学ぶ楽しさを感じることのできる生徒

大阪府立 牧野高等学校 学校説明会

牧野高校のアドミッションポリシー (求める生徒像)

3) 中学校の学校行事や部活動、生徒会活動等に前向きに取り組み、他者への感謝や思いやり、礼儀、挨拶などの基本的なことがらができる生徒

4) 自分の個性を大切にするとともに、他者の個性も尊重し、他者と共同して多様な見方で、問題の解決を図ることが出来る生徒

大阪府立 牧野高等学校 学校説明会

心も体も大きく伸びる高校生活で
学力と、非認知能力
を存分に伸ばして、
本当に**自分の好き**
なことや夢を見つけ、

大阪府立 牧野高等学校 学校説明会

幸せになれる
高校選びを

心より期待し、お祈りします。

大阪府立 牧野高等学校 学校説明会

牧野高校 校長ブログやっています。

牧野高校ホームページQRコード

是非ご覧ください。

ご清聴

ありがとうございました。

