



牧野高校の学校説明会に
ご参加いただき
ありがとうございます。

SHAPE THE FUTURE
君の未来を創ろう

大阪府立牧野高等学校 学校説明

2021年11月6日(土)

大阪府立牧野高等学校
校長 日笠 賢

大阪府立 牧野高等学校 学校説明会

令和4年度
牧野高校
入学者選抜
について

大阪府立 牧野高等学校 学校説明会

大阪府立高校の入試の資料について

(1) 学力検査等

(2) 調査書

総合点

(3) 自己申告書

アドミッション
ポリシー

大阪府立 牧野高等学校 学校説明会

牧野高校の入学者選抜

学力検査の種類

変更ありません。

国語	数学	英語
B (標準的問題)	B (標準的問題)	B (標準的問題)
基礎的・標準的な内容の文章を正確に理解する力を問う問題を中心に、問われたことがらについて適切に表現する力を問う問題をあわせて出題する。	「数と式」、「図形」、「関数」、「資料の活用」の基礎的・標準的な事項についての理解を問う問題を中心に 出題する。	[筆答] 基礎的な語彙・文法についての理解を問うたうえで、基礎的・標準的な内容の英文を読み取る力を問う問題を中心に 出題する。 [リスニング] 自然な口調で話された英語からその具体的な内容や必要な情報を聞き取る力を問う問題を中心に 出題する。 牧野高校の選抜入試における英語資格(英検など)活用者 令和3年度=7人

大阪府立 牧野高等学校 学校説明会

牧野高校の入学者選抜

学力検査の成績及び調査書の評定にかける倍率のタイプ

変更ありません。

学力検査の成績及び調査書の評定にかける倍率

倍率のタイプ	学力検査の成績にかける倍率	調査書の評定にかける倍率	参考		
			学力検査の満点	調査書の満点	総合点
I	1.4倍	0.6倍	630点	270点	900点

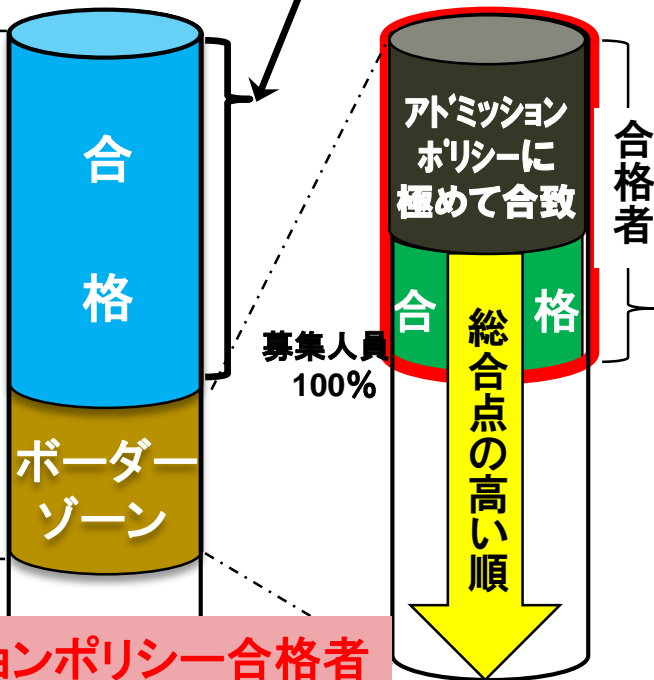
大阪府立 牧野高等学校 学校説明会

合格者の決定方法

一般選抜

<Step1>

総合点の高い者の順に募集人員の110%に相当する者を(I)群とします。



牧野高校のアドミッションポリシー合格者

平成28年度=4人、平成29=年度1人、
平成30年度=2人、令和元年度=5人、
令和2年度=2人、令和3年度=2人

<Step2>

(I)群の中で、総合点の高い者から、募集人員の90%に相当する者を合格とします。

(I)群の中で合格が決まっていない者を(II)群(ボーダーゾーン)と呼びます。

<Step3>

ボーダーゾーンの中からは、自己申告書、調査書の「活動/行動の記録」の記載内容が、その高校のアドミッションポリシーに極めて合致する者を優先的に合格とします。

<Step4>

<Step3>による合格者を除き、改めて総合点の高い者から順に合格者を決定します。

大阪府立 牧野高等学校 学校説明会

牧野高校のアドミッションポリシー (求める生徒像)

本校は、本校の教育の**3本柱**である
「自尊」、「自浄」、「自助」の精神を身に
付け、多様化・国際化する社会で個性
を活かし、自らの使命を果たせる人材
を育成します。

本校は、以下に適うような生徒を歓迎
します。

大阪府立 牧野高等学校 学校説明会

牧野高校のアドミッションポリシー (求める生徒像)

1) 中学校で全ての教科の授業をしっかりと受け、高校で学習するための基本的な学力を身につけている生徒

2) 学習する科目数が増え、内容も高度化する高校の授業に対して、勉強する意思と意欲を持ち続け、学ぶ楽しさを感じることのできる生徒

大阪府立 牧野高等学校 学校説明会

牧野高校のアドミッションポリシー (求める生徒像)

3) 中学校の学校行事や部活動、生徒会活動等に前向きに取り組み、他者への感謝や思いやり、礼儀、挨拶などの基本的なことがらができる生徒

4) 自分の個性を大切にするとともに、他者の個性も尊重し、他者と共同して多様な見方で、問題の解決を図ることが出来る生徒

大阪府立 牧野高等学校 学校説明会

質問その1.

中学生のみなさんは、何のために高校に入ろうと考えていますか？



- ① もっと勉強したい！！？
- ② 部活で自分を試したい！ 極めたい！！
- ③ 新しい友達や仲間を作りたい！
- ④ 良い大学に進学して、良い就職をするため？
- ⑤ なんとなく…(みんなが行くから)？？？

大阪府立 牧野高等学校 学校説明会

同じ質問に 牧野高校の校長が答えるなら

自分自身の

人生を幸せに

生きていくため

大阪府立 牧野高等学校 学校説明会

質問その2.

中学生のみなさんは、**どうすれば幸せになれる**と思いますか？



- ① 名門有名大学に入れば・・・！！？
- ② 大学出て、有名企業に入れば OK！？
- ③ 大学出て、有利な資格を取ろう！？
- ④ 非正規はシンドイ。正規職に就く？
- ⑤ でもAIに仕事がドンドン奪われる？？

大阪府立 牧野高等学校 学校説明会

中学生のなりたい職業

◆将来なりたい職業 [複数回答形式(3つまで)] ※中学生の回答結果を表示

	男子中学生(n=100)	%
1位	YouTuberなどの動画投稿者	30.0
2位	プロスポーツプレイヤー	23.0
3位	ゲームクリエイター	19.0
4位	ITエンジニア・プログラマー	16.0
5位	社長などの会社経営者・起業家	14.0
	公務員	9.0
6位	ものづくりエンジニア(自動車の設計や開発など)	9.0
	プロスポーツ選手	9.0
9位	歌手・俳優・声優などの芸能人	8.0
10位	会社員	7.0

	女子中学生(n=100)	%
1位	歌手・俳優・声優などの芸能人	18.0
2位	絵を描く職業(漫画家・イラストレーター・アニメーター)	16.0
3位	医師	14.0
4位	公務員	12.0
	看護師	12.0
6位	ショップ店員	11.0
7位	YouTuberなどの動画投稿者	10.0
8位	文章を書く職業(作家・ライターなど)	9.0
9位	動物園や水族館の飼育員	8.0
	教師・教員	7.0
10位	デザイナー(ファッション・インテリアなど)	7.0
	美容師	7.0

【2017年調査】

	男子中学生(n=100)	%
1位	ITエンジニア・プログラマー	24.0
2位	ゲームクリエイター	20.0
3位	YouTuberなどの動画投稿者	17.0
4位	プロスポーツ選手	16.0
5位	ものづくりエンジニア(自動車の設計や開発など)	13.0
6位	公務員	11.0
	学者・研究者	10.0
7位	社長などの会社経営者・起業家	10.0
	教師・教員	9.0
9位	医師	9.0

	女子中学生(n=100)	%
1位	歌手・俳優・声優などの芸能人	19.0
2位	絵を描く職業(漫画家・イラストレーター・アニメーター)	14.0
3位	医師	13.0
4位	公務員	11.0
5位	文章を書く職業(作家・ライターなど)	10.0
6位	保育士・幼稚園教諭	9.0
	教師・教員	8.0
7位	ゲームクリエイター	8.0
9位	デザイナー(ファッション・インテリアなど)	7.0
	YouTuberなどの動画投稿者	6.0
10位	マスコミ関係(記者・TV局スタッフなど)	6.0

大阪府立 牧野高等学校 学校説明会

同じ質問に 牧野高校の校長が答えるなら

今の世の中、一人では生きていけないのだから…

自分が生きていく社会の中で

自分の役割を得て、

使命を果たすこと

が大切な条件のひとつになる。

大阪府立 牧野高等学校 学校説明会

そこで身につけておくべき力とは？

ひ にん ち のう りょく

① 非認知能力と

② 学力が

両輪になる

大阪府立 牧野高等学校 学校説明会

ひ にん ち のう りよく

非認知能力とは

- ①自尊心。最後までやりぬく忍耐強さ。根気。
- ②自制心。悪いことをしない。我慢。誠実さ。
- ③他人の気持ちがる。思いやり。協調性。
- ④工夫する。好奇心。創造性。問題解決力。
- ⑤自分で立ち直る。回復力。 など

(慶応義塾大学 中室牧子准教授「『学力』の経済学」から抜粋)

大阪府立 牧野高等学校 学校説明会

牧野高校では、

ひ にん ち のう りよく

① **非認知能力** を

授業 + 部活動と行事
で培う。

大阪府立 牧野高等学校 学校説明会

牧野高校の生徒入学時の

部活加入率は約90%

体育系21部

文化系9部が活動中

大阪府立 牧野高等学校 学校説明会

体育系、文科系クラブの活躍

(2019年度)

女子バスケットボール部＝大阪府公立高校大会で西地区優勝 中央大会で準優勝

男子バスケットボール部＝大阪府公立高校大会で西地区優勝

野球部＝北河内地区「下飼手杯」で準優勝

男子バレーボール部＝公立高校大会ベスト8

女子バレーボール部＝三部リーグ全勝で二部に昇格

女子ソフトテニス部＝ペアが枚方市民大会で優勝

大阪府立 牧野高等学校 学校説明会

体育系、文科系クラブの活躍 (2020年度)

女子ソフトテニス部＝第75回大阪高等学校総合体育大会
女子ソフトテニス競技3ブロック予選第3位、第5位

女子バスケットボール部＝第24回枚方交野QUEEN CUP
6年連続優勝、大阪府公立高校大会西地区優勝(2連覇)

男子バドミントン部＝2年生ペアが大阪大会で9位に入る
活躍で創部初の近畿大会出場で1勝！

女子バドミントン部＝大阪府公立高等学校バドミントン
競技大会で“団体優勝”(牧野高校史上初)男子も3位！

大阪府立 牧野高等学校 学校説明会

体育系、文科系クラブの活躍(2021年度)

水泳部＝大阪高等学校新人水泳競技大会女子50Mバタフライ、同男子50Mバタフライで、2名が近畿大会に出場

女子バスケットボール部＝第24回枚方交野QUEEN CUP
7年連続優勝

男子バドミントン部＝大阪高等学校春季バドミントン競技会兼総体大阪府予選2部シングルスで3位、ダブルスでは優勝と準優勝(1部にも3人と1ペア)

女子バドミントン部＝大阪高等学校春季バドミントン競技会兼総体大阪府予選2部シングルスで優勝、ダブルスで優勝と3位(1部にもシングルスで1名)

大阪府立 牧野高等学校 学校説明会

牧野高校の主な

学校行事は生徒会

が中心となつて**行う**。

体育祭(5月)、かえる祭(6月)、

牧高祭(文化祭 9月)など

大阪府立 牧野高等学校 学校説明会

体育祭

(6月)

大阪府立 牧野高等学校 学校説明会

昨年のは行事は
“牧高フェス 2020”

大阪市立中央体育館

2020年9月10日(木)

大阪府立 牧野高等学校 学校説明会

かえる祭

(6月)

大阪府立 牧野高等学校 学校説明会

牧高祭

(9月)

2021年9月9日(木)、10日(金)に
やりました!

大阪府立 牧野高等学校 学校説明会

修学旅行 (10月)

2019年度 沖縄方面

大阪府立 牧野高等学校 学校説明会

修学旅行 (3月)

2020年度 沖縄方面

大阪府立 牧野高等学校 学校説明会

修学旅行 (10月)

2021年度 東北方面

大阪府立 牧野高等学校 学校説明会

牧野高校では、

行事をしっかり楽しむ、

皆で思い切り遊ぶ

そこから学ぶこと(協力や
協調、役割分担、成功失敗
体験等)は山のようにある

大阪府立 牧野高等学校 学校説明会

牧野高校では、

②**学力**は基本的に

授業と予復習

で養う。

大阪府立 牧野高等学校 学校説明会

牧野高校では、

月曜日と水曜日は7限授業。

1週32時間の授業を実施。

主体的、対話的で深い

学びを得られる授業を各教科で導入。

大阪府立 牧野高等学校 学校説明会

牧野高校の今とこれから

—昨年度、大阪府教育庁の
「学校経営推進費」を獲得し、

現在 **全普通教室を含む**

35教室に電子黒板を

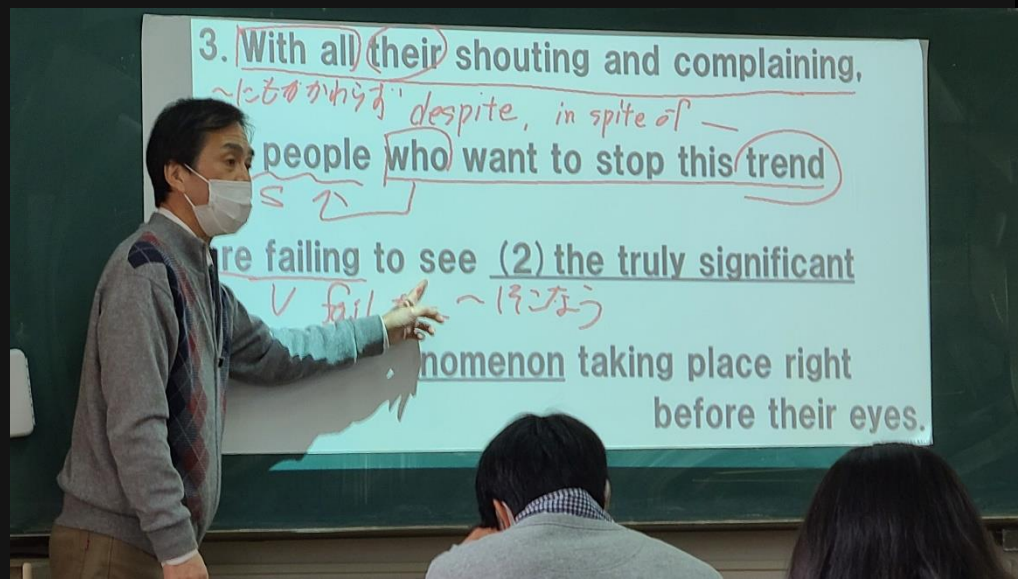
設置しています。

大阪府立 牧野高等学校 学校説明会

牧野高校の今とこれから

授業力、ICT環境等の充実

30教室と理科4教室等に電子黒板を設置しました。



大阪府立 牧野高等学校 学校説明会

牧野高校の今とこれから

新型コロナウイルス感染症対応時代に
牧野高校では「**スタディ
サプリ**」を授業補完や
宿題、補習・補講など
日常的に活用しています。

大阪府立 牧野高等学校 学校説明会

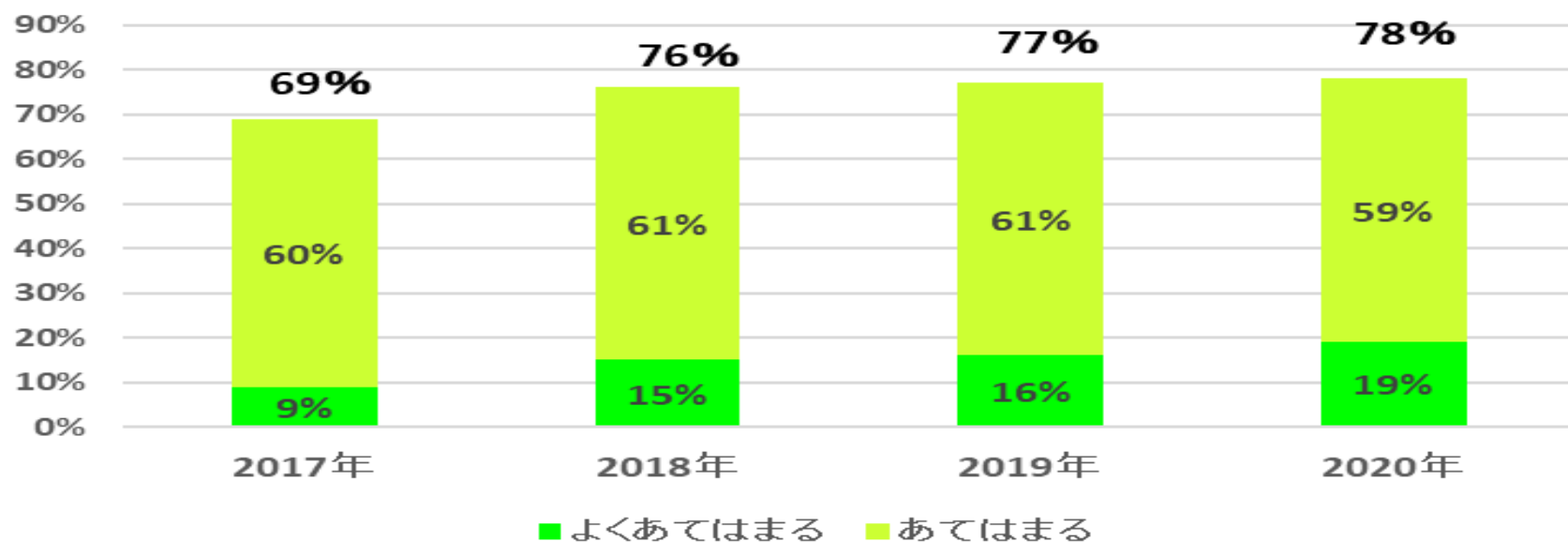
牧野高校の今とこれから

授業力、ICT環境等の充実

全HR教室と理科4教室に電子黒板を設置しました。

学校教育自己診断「**牧野高校の授業は解りやすい**」の生徒の回答

牧野高校の授業はわかりやすい(生徒)

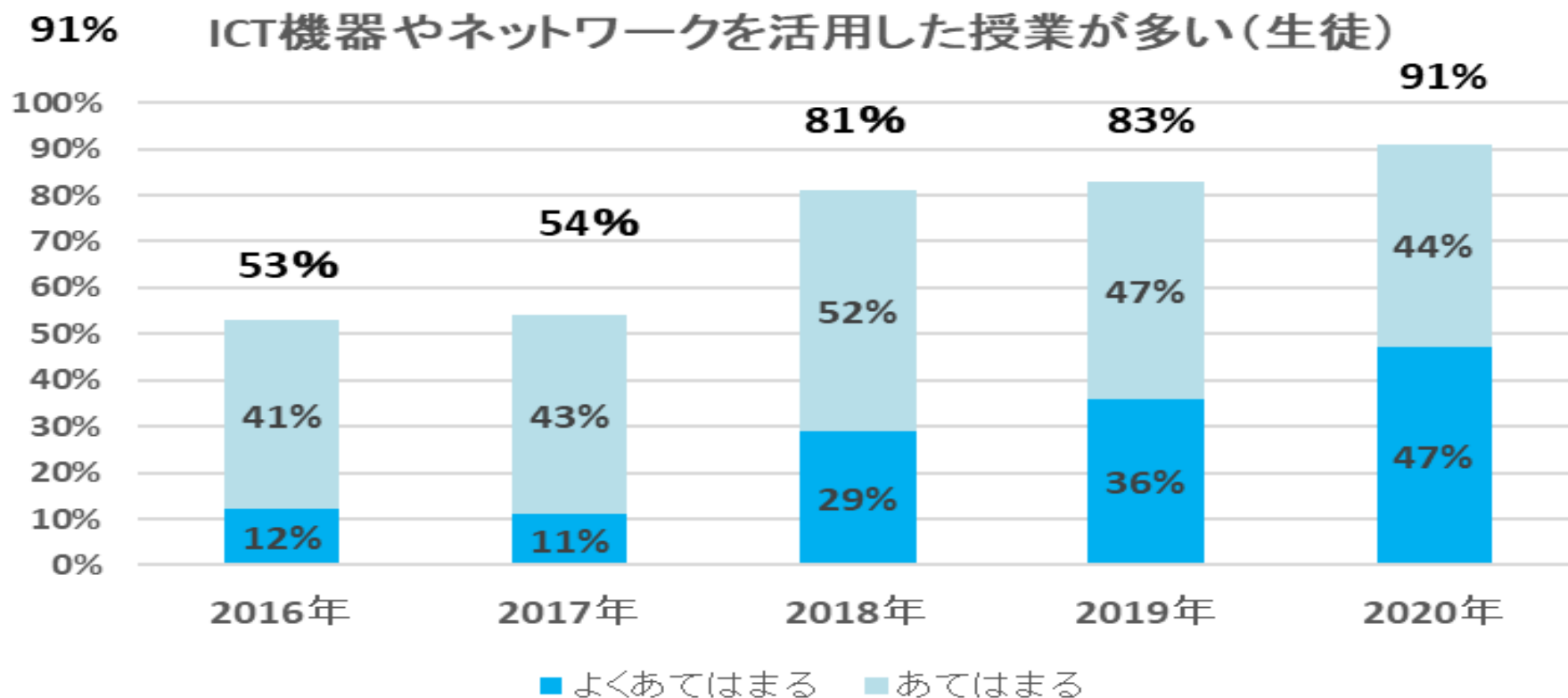


大阪府立 牧野高等学校 学校説明会

授業力、ICT環境等の充実

全HR教室と理科4教室に電子黒板を設置しています。

学校教育自己診断「ICTを活用した授業が多い」の生徒の回答



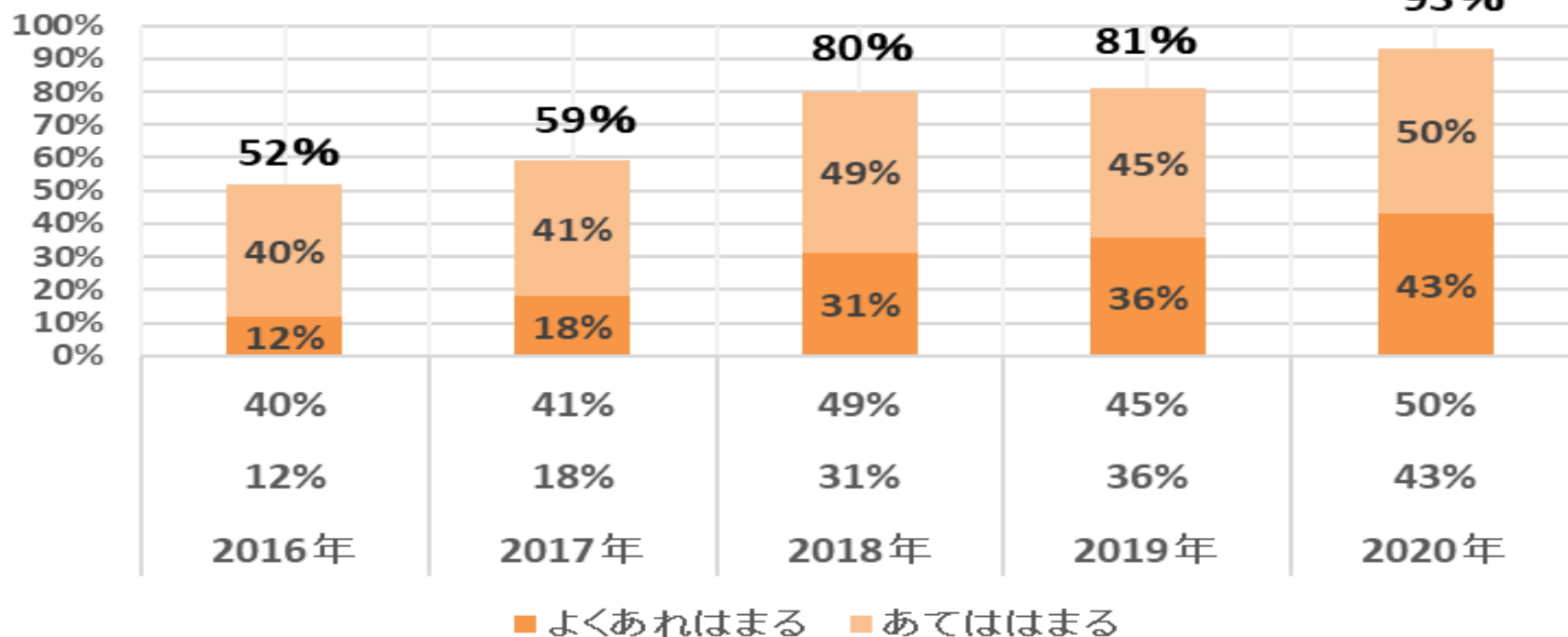
大阪府立 牧野高等学校 学校説明会

授業力、ICT環境等の充実

全HR教室と理科4教室に電子黒板を設置しています。

学校教育自己診断「ICTを活用した授業を行っている」の教員回答

ICT機器やネットワークを活用した授業を行っている(教員)

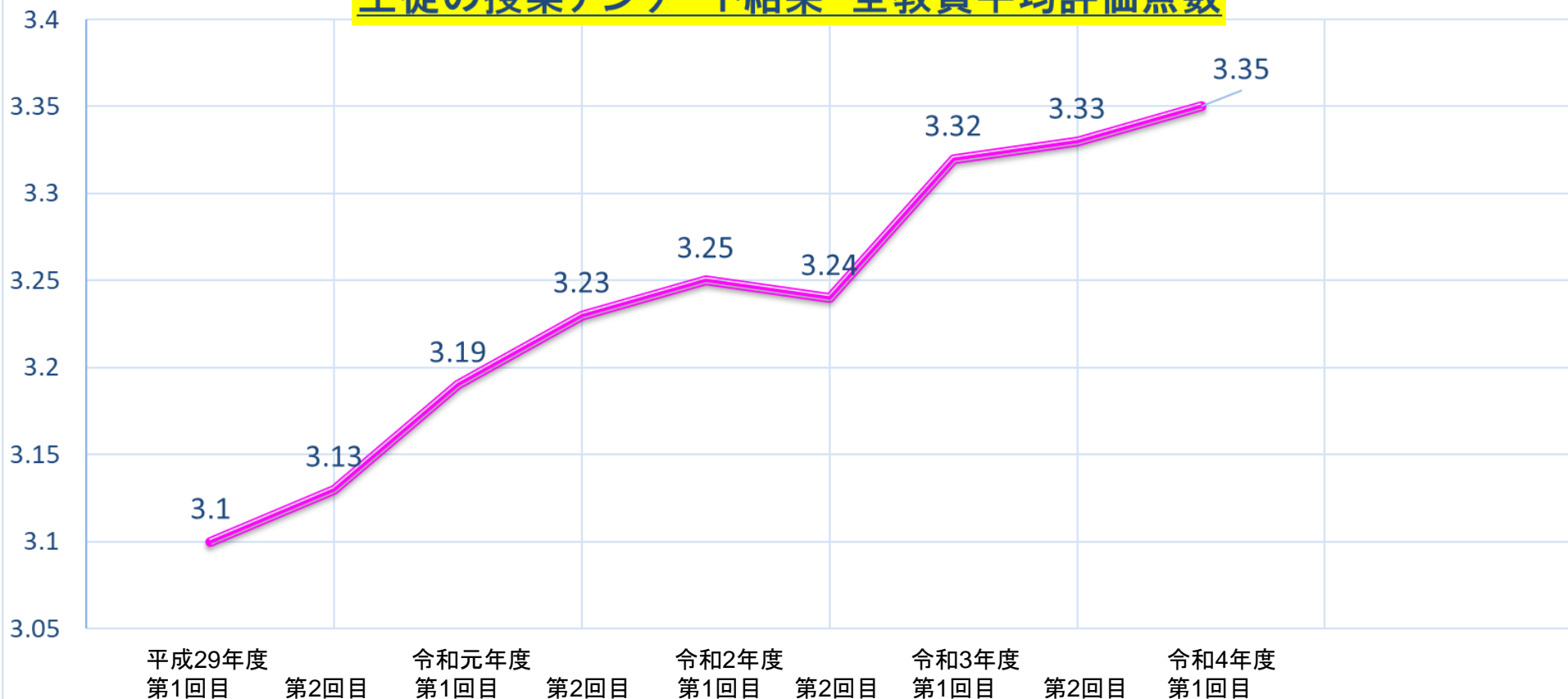


大阪府立 牧野高等学校 学校説明会

牧野高校の今とこれから

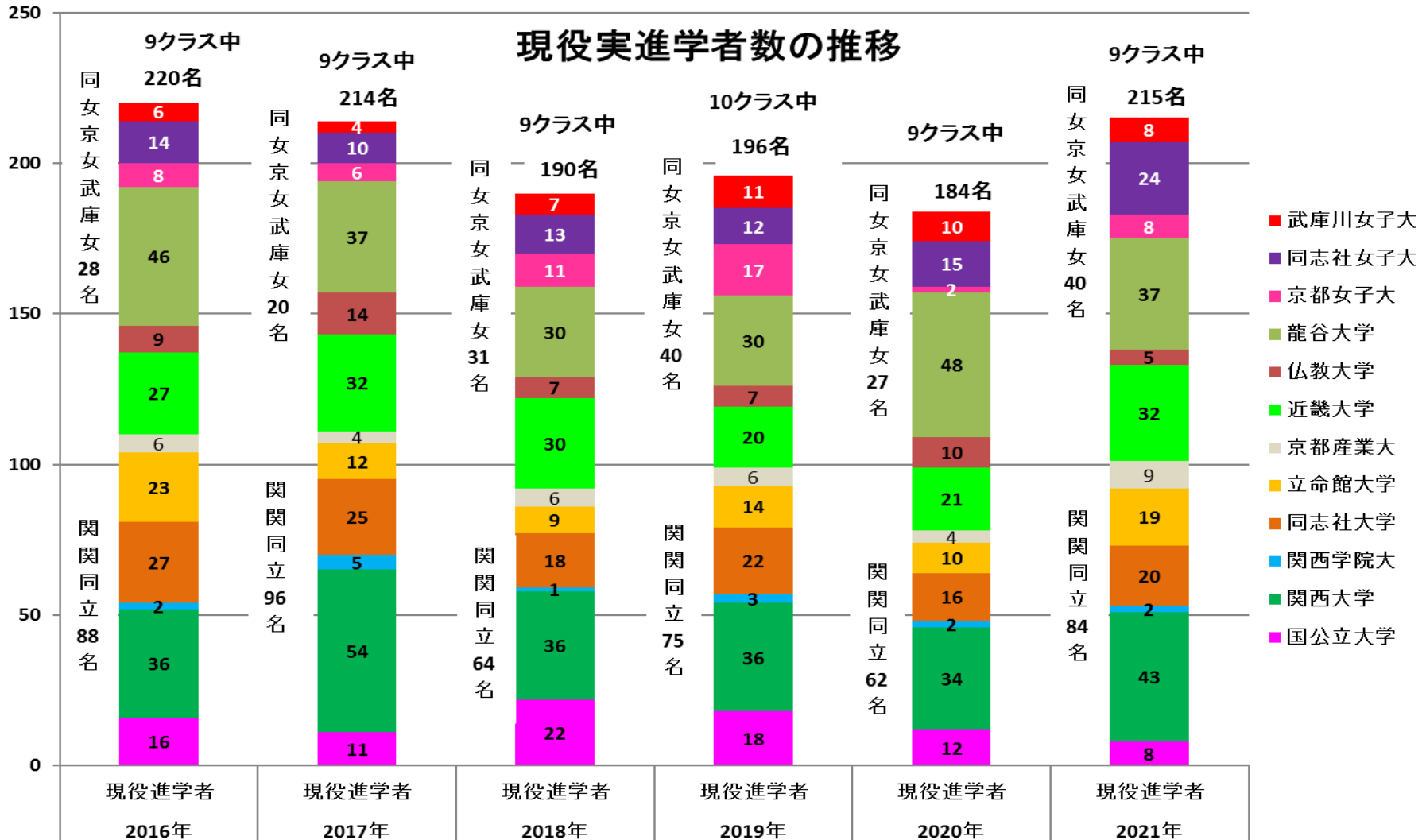
生徒の授業アンケート結果の推移

生徒の授業アンケート結果 全教員平均評価点数



大阪府立 牧野高等学校 学校説明会

国公立＋関関同立＋産近佛龍＋同女・京女・武庫女の現役進学者数



大阪府立 牧野高等学校 学校説明会

昨年の牧野高校の国公立大学合格者数 (25名)

東京農工、静岡、京都教育、京都工芸繊維、
大阪、神戸(2)、徳島、高知、宮崎、

東京海洋、都留文科、滋賀県立、京都府立、
京都府立医科、奈良県立(2)、

大阪府立(3)、大阪市立(2)、下関市立、北
九州市立、名桜

大阪府立 牧野高等学校 学校説明会

今年の牧野高校の国公立大学合格者数 (11名うち既卒3名)

北海道大学(医学部・看護)、信州大学(工)、
国立水産大学校、京都工芸繊維大学(工芸
科学)、大阪教育大学(教育)、奈良教育大学
(教育)、和歌山大学(システム工学 2名)、
神戸大学(工)

京都市立芸術大学(美術)、大阪市立大学
(理学)

大阪府立 牧野高等学校 学校説明会

昨年の牧野高校の私立大学合格者数

関西(79)、関西学院(7)、同志社(36)、立命館(38)、京都産業(42)、近畿(97)、甲南(2)、龍谷(167)、佛教(22)、同志社女子(24)、京都女子(2)、武庫川女子(29)、甲南女子(4)、摂南(162)、神戸学院(6)、追手門学院(20)、桃山学院(8)、関西外国語(26)、京都薬科(4)、大阪薬科(4)、関西医科(3)、立教(4)、法政(2)、明治(2)、中央など

大阪府立 牧野高等学校 学校説明会

今年の牧野高校の私立大学合格者数

関西(122)、関西学院(6)、同志社(45)、立命館(50)、京都産業(50)、近畿(217)、甲南(6)、龍谷(194)、佛教(32)、同志社女子(43)、京都女子(18)、武庫川女子(26)、甲南女子(3)、摂南(134)、神戸学院(5)、追手門学院(10)、桃山学院(3)、関西外国語(13)、京都薬科(2)、大阪医科薬科(3)、関西医科(4)など

大阪府立 牧野高等学校 学校説明会

今年の牧野高校の私立大学合格者数

関関同立 ($223 / 160 = 1.4$ 倍増加)、

産近佛龍 ($493 / 308 = 1.6$ 倍増加)、

近畿大だけで $217 / 97 = 2.2$ 倍増加、

同女・京女・武庫女 ($87 / 55 = 1.6$ 倍増加)、

同女大だけで $43 / 24 = 1.8$ 倍増加、

一方、摂神追桃 ($152 / 196 = 0.77$ 倍)で、

人気の難関大学が大幅に合格者が増えた

大阪府立 牧野高等学校 学校説明会

今年の牧野高校の短大、専門学校合格

武庫川女子大学短(2)、大阪成蹊短(2)、
関西外国語大学短、京都外語短、
国立病院機構京都医療センター附属京都看
護助産(5)、大阪医療センター附属看護(4)、
関西看護(2)、愛人会看護助産、大阪済生
会中津看護、香里ヶ丘看護、高津理美容
(3)、**HAL**大阪(2)、辻製菓、辻調理師など

今年の牧野高校の就職

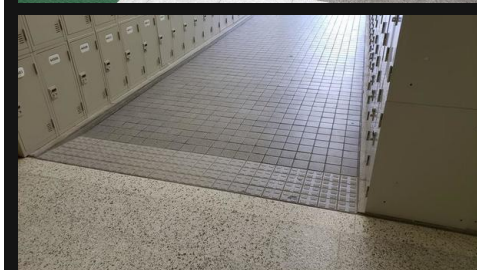
国家公務員(外務省)

大阪府立 牧野高等学校 3年間の学校改革

3年目の施策 設備機器の充実

校舎と体育館のバリアフリー化実現

体育館への通路や教室棟の4階連絡通路等を完全バリアフリーに
新入生に障がいや、下肢に難病のある生徒が入学したことへの対応

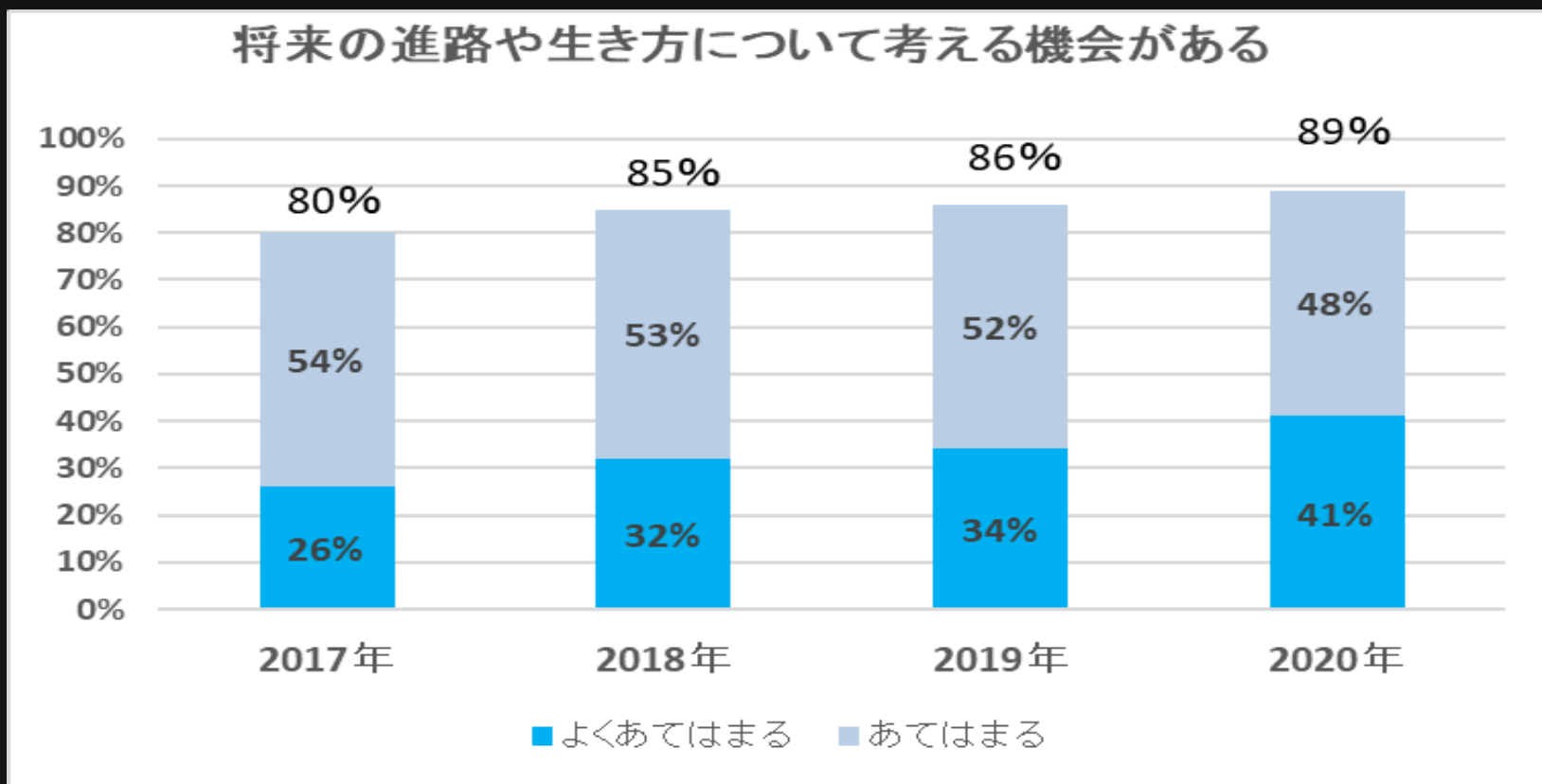


大阪府立 牧野高等学校 学校説明会

牧野高校の今とこれから

進路に関する指導等について

「将来の進路や生き方について考える機会がある」の生徒の回答



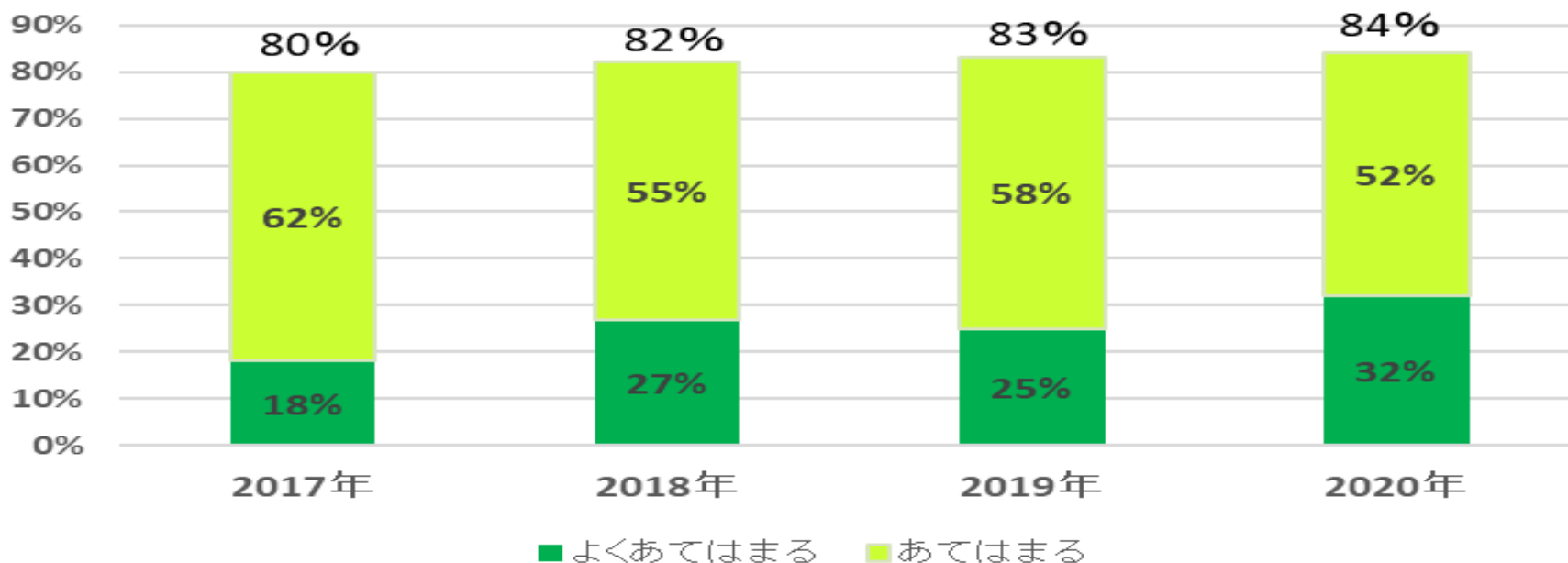
大阪府立 牧野高等学校 学校説明会

牧野高校の今とこれから

いじめへの対応

「いじめについて、困っていることがあれば真剣に対応してくれる」
の生徒の回答

いじめについて、困っていることがあれば真剣に対応してくれる



大阪府立 牧野高等学校 学校説明会

令和4年度から
入学する高校生に適応される
新学習指導要領
について

大阪府立 牧野高等学校 学校説明会

新学習指導要領について・・・新カリキュラムを用意して待っています。

学習指導要領改訂の方向性

新しい時代に必要となる資質・能力の育成と、学習評価の充実

学びを人生や社会に生かそうとする
学びに向かう力・人間性等の涵養

生きて働く知識・技能の習得

未知の状況にも対応できる
思考力・判断力・表現力等の育成

何ができるようになるか

よりよい学校教育を通じてよりよい社会を創るという目標を共有し、
社会と連携・協働しながら、未来の創り手となるために必要な資質・能力を育む

「**社会に開かれた教育課程**」の実現

各学校における「**カリキュラム・マネジメント**」の実現

何を学ぶか

新しい時代に必要となる資質・能力を踏まえた
教科・科目等の新設や目標・内容の見直し

小学校の外国語教育の教科化、高校の新科目「公共（仮称）」の新設など

各教科等で育む資質・能力を明確化し、目標や内容を構造的に示す

学習内容の削減は行わない※

どのように学ぶか

主体的・対話的で深い学び（「**アクティブ・ラーニング**」）の視点からの学習過程の改善

生きて働く知識・技能の習得など、新しい時代に求められる資質・能力を育成
知識の量を削減せず、質の高い理解を図るための学習過程の質的改善

主体的な学び
対話的な学び
深い学び

※高校教育については、些末な事象的知識の暗記が大学入学者選抜で問われることが課題になっており、そうした点を克服するため、重要用語の整理等を含めた高大接続改革等を進める。

大阪府立 牧野高等学校 学校説明会

新学習指導要領について・・・昨年度の探究活動
1年生の「総合的な探究の時間」

1年生の48チームが制作した「枚方PR動画」のうち
10本を伏見 隆 枚方市長にオンライン中継で、観て
いただき、質問や講評をしていただきました。

このうち9本は枚方市のホームページで実際に掲載利用されています。

答えのない問題に取り組んで、資料やファクト、
データを集め、自分たちなりに論理的に考えて、
説明する、表現するというのが、新しい学習指
導要領の求める新たな授業の形

大阪府立 牧野高等学校 学校説明会

新学習指導要領について・・・昨年度の探究活動
2年生の「総合的な探究の時間」

2年生の3つのチームがオンライン中継で、
伏見 隆 枚方市長に「市長への提言」実施。

①「枚方の農業～枚方の農業発展のために～」、②「枚方の自然」、
③「HIRAKATA デザインプロジェクト 枚方の産業」

答えのない問題に取り組んで、資料やファクト、
データを集め、自分たちなりに論理的に考えて、
説明する、表現するというのが、新しい学習指
導要領の求める新たな授業の形

大阪府立 牧野高等学校 学校説明会

牧野高校には、
ここにしかない
感動がある！

大阪府立 牧野高等学校 学校説明会

牧野高校には、
ここでしか得られない
教育がある！

大阪府立 牧野高等学校 学校説明会

心も体も大きく伸びる高校生活で
学力と、非認知能力
を存分に伸ばして、
本当に**自分の好き**
なことや夢を見つけ、

大阪府立 牧野高等学校 学校説明会

幸せになれる
高校選びを
しましょう。成功をお祈りします。

大阪府立 牧野高等学校 学校説明会

牧野高校 校長ブログやっています。

牧野高校ホームページQRコード

是非ご覧ください。

ご清聴

ありがとうございました。

