



あらためて

入学おめでとう ございます!

西成高校 47期生のみなさん! あらためてご入学おめでとうございます!!
 教職員一同、みなさん

に会えるこの日を心から楽しみに待っていました。コロナウイルスの感染が落ちつき、世の中も日常を取り戻しつつあります。まだまだ油断はできませんが、こうして学校を再開できたことをうれしく思います。希望の春(もうすぐ夏...)生徒のみなさんは自分の色を思いっきり発揮して、充実した高校生活を過ごしてください。



分散登校期間

5月13日からはじまった分散登校期間に1回目のクラス対抗行筆として「拍手リレー」を行いました。反射神経とクラスの団結力が試されるこの種目。各クラス記録をねらってどのクラスも一生懸命取り組んでくれました。



拍手リレー		2020	
1組	200 A. 秒 27 B. 秒 27 合計 54	4組	200 A. 秒 27 B. 秒 27 合計 54
2組	200 A. 秒 27 B. 秒 27 合計 54	5組	200 A. 秒 27 B. 秒 27 合計 54
3組	200 A. 秒 27 B. 秒 27 合計 54	6組	200 A. 秒 27 B. 秒 27 合計 54

6月の予定

15日(月)	入学式+木6	三者懇談
16日(火)	火3~6	↓
17日(水)	基礎力診断テスト	
18日(木)	木12(M)+なかま紹介	
19日(金)	金3~6	
22日(月)~ 26日(金)	45分授業	
26日(金)	生徒会役員選挙	

7月の予定

2日(木)	木3~6+健康診断
10日(金)	金12(M)56
13日(月)~ 17日(金)	期末考査

規則正しい生活をしよう

自粛期間中、不規則な生活や昼夜が逆転してしまった人もいます。そのような生活は身体の免疫力を弱め、体調を崩してしまいがちです。いよいよ学校が本格的にはじまります。起きる時間や寝る時間を決めて生活のリズムを整えていきましょう。



学年の先生より一言

クラス担任の先生より



くるまだ
車田先生

入学おめでとうございます。一人ひとりが輝くクラス、学年にしましょう！1年間よろしくお祈いします。



だていし
立石先生

一期一会(いちごいちえ)の出会いを大切に、毎日を楽しく過ごしましょう！

Never too late(ネバトゥーレイト)

【遅すぎることはない】という意味です。色々な事に挑戦しよう！！



きたの
北野先生

一緒に一歩ずつ前に進みましょう！

みんなで学年を盛り上げていこう！！



なかね
中根先生

私のモットー！
「栄光に涙あり、努力に限りなし」

私のモットー！
「人生はトランプゲームと似ている」

おおたにひろき
大谷浩輝先生



なかい
中井先生



まつお
松尾先生



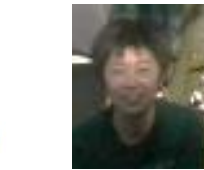
おの
小野先生



ながさわ
長澤先生



いしだ
石田先生



おおたに
大谷さつき先生



なす
那須先生



いしかわ
石川先生



きりしま
桐島先生

「勉強することって、楽しいな」と思ってもらえるような授業ができるように頑張ります。趣味：お風呂屋さん巡り

No pain, No gain!

学校を楽しもう！！

趣味でパソコンで絵を描いたり、Web デザインを手掛けたりしています。

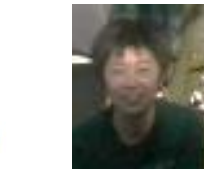


いのうえ
井上先生

とよら
豊浦先生



学年団の先生より



おおたに
大谷さつき先生

入学おめでとう！自分の力を信じて、一緒に頑張っていきましょう！！

今から！西成から！！自分から！！
ともにがんばりましょう◎



ありもと
有本先生

ご入学おめでとうございます。
ステキな高校生活になりますように！！

みなさんが笑顔で西高ライフを送れるように一緒に考えさせてね♪



こいで
小出先生

全クラスの家庭基礎の担当をします。
よろしくお祈いします。

まずは1年間。それぞれのペースで最後までやりきろう！



おおたまた
大玉先生

入学おめでとうございます。毎日を大切に

ひとつひとつの出会いに感謝！



しが
志賀先生