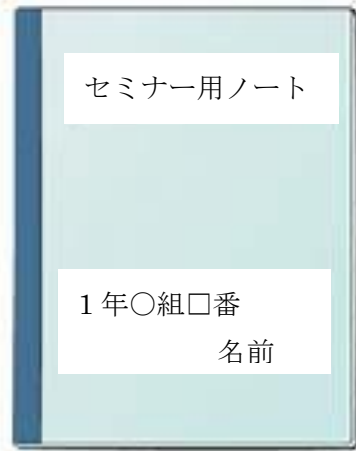


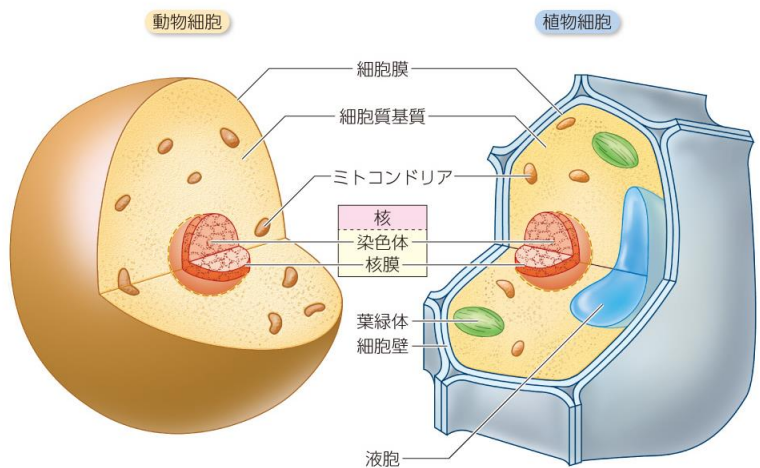
〈セミナー用ノート〉

B5サイズ推奨
表紙にこのように
書いておく



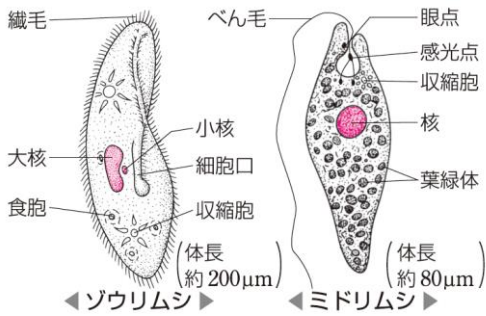
課題①

教科書 P.12 の
この図をノート
に写す。



課題②

セミナー生物基礎（問題集）P.7 の、この図と表をノートに写す



細胞内構造	働き
細胞口	食物の取り込み
食胞	食物の消化・吸収
収縮胞	濃度の調節 老廃物の排出
眼点	光刺激の受容に関係
感光点	
繊毛	運動・捕食
べん毛	運動