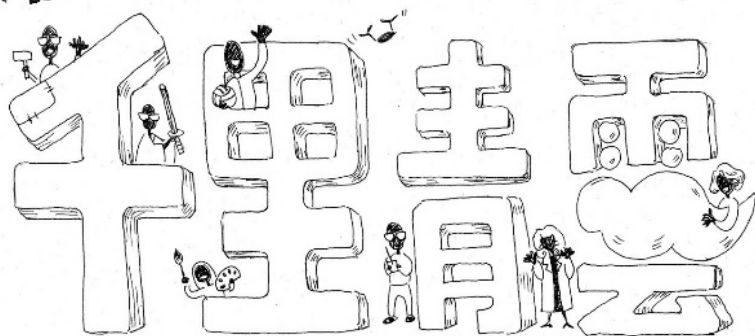


かんばろう!

14期生 学年だより

No.03 2020年4月23日



14期生の皆さん、課題は順調に進んでいますか？学校が始まると、各教科の宿題は自分でメモして自分で管理していかないとはいけません。14期生の皆さんには、時間割、成績、宿題や日々の考察などをメモしてもらうために、「imamirai手帳」を活用して

もらいます。月ごと・週ごと・日ごとのスケジュールを、**自分で管理する「習慣」**を身につけてもらいたいと考えています。(手帳は右写真のようなデザインです)

また、「LD」という授業でも活用してもらいます。LDはライフデザインの略で、高校卒業後の進路や自分が就きたい職業などを調べ、考えてもらいます。2学期には企業の方に来ていただいて講演してもらいます。講演を聞いて感じたことなどをこの手帳に記入して、進路選択の手助けにしたいと考えています。また先生との面談内容や授業の感想をメモしてもらい、日々の学習活動から自分の進路について考える「ふりかえり」ができるようにしてもらいます。このように、様々な場面で手帳を活用して、手帳を「ポートフォリオ」として進路実現に向けてのサポートにつなげたいと考えています。後日配布する予定ですので、楽しみにしておいてください。



さて、4月17日から1年生のみなさんに対して電話で健康等の確認をしております。中には「課題の答えがわからない」や「課題の場所がわかりにくい」といった質問が多く寄せられています。このような学習における「困った」を解消するために、先生に質問できるWebアンケートを作成しました。質問がある方は次のWebアンケートにアクセスしてもらい、各科目の課題の質問を入力してください。

質問の答えは学年ブログに掲載します。最初にクラス・番号を入力する場所がありますが、先生が質問に答える際には個人が特定されるようなことはしませんので、安心して質問してください。

○課題についての質問は、次の「Webアンケート」から質問してください。

課題の質問はコチラ⇒ [https://www2.osaka-c.ed.jp/cgi-bin/eng/mt-form.cgi?blog\\_id=10&entry\\_id=3378](https://www2.osaka-c.ed.jp/cgi-bin/eng/mt-form.cgi?blog_id=10&entry_id=3378)



QRコード  
からも  
アクセス  
できます

学校が始まったときに「勉強についていけるか不安だ」という方もいらっしゃいました。

もし課題がすべて終わって、「もっと勉強したい!」という方は次の事にチャレンジしてください!

「中学校の復習をする(英語は教科書を音読をする、単語を覚える)」

「一度解答した課題の解き直しをする」

「教科書を読む、意味調べをする」

また大阪府教育センターやNHK高校講座など、「Web上の動画」で学べるコンテンツもあります。

大阪府教育センター : <http://wwwc.osaka-c.ed.jp/category/forteacher/child.html>

NHK高校講座 : <https://www.nhk.or.jp/kokokoza/>

こちらも活用してください。

※現代国語・英語は追加の課題を提示しています。次のページを参考に課題に取り組んでください。

☆今後の課題一覧☆ 休校措置の期間、自宅で学習してもらう「内容その3」です。

現代国語	『基本の現代文（尚文出版）』 問題1～6 （P4～15） ※5月以降提出
	『基本の現代文（尚文出版）』 問題7～11 （P16～29） P26・27 漢字語句の問題（1）も含む
	※設問に飛びつかずに、問題文下のステップも丁寧に解き進めること。
	『漢字反復ノート 字形＋トレーニング』 5級第8回、4級第1回～第3回（P9～12）
	『漢字反復ノート 字形＋トレーニング』 4級第8回～第13回（P17～22） 参照 本誌P38～51（4級昇級テストも含む）
現代社会	「高校 現代社会 演習ノート」 P52～57 ※5月以降提出
数学Ⅰ	①「解法と演習 チャート式 数学Ⅰ+A」を参照しながら、 ※5月以降提出 「基本例題完成ノート【数と式、集合と命題】」の13ページまでの例題と問題を解き、予習をする
	②春課題確認テスト（郵送した数学のプリント） ※5月以降提出
理科	化学基礎 「標準セミナー」P4～P11（教科書P14～31をしっかりと読んで問題を解く） 「化学基礎 問題集用ノート」を作成して行い、丸付けをする。 ※5月以降提出
英語	①(青い表紙の教科書)DUAL SCOPE English Grammar in 22 Stages p.4～p.9、p.14～17 参考書の解説をよく読んで問題を解き、答を書き込んでください。
	②(白い表紙)Workbook for DUAL SCOPE English Grammar in 22 Stages p.2～p.5、p.8,9 参考書をよく読んで、ワークブックに答を書き込みましょう。
	③チャート式シリーズDUAL SCOPEデュアルスコープ総合英語 p.16～p.37 (分厚いひまわりの写真の参考書) p.440～p.447 CHECK2, p.72～p.87 この本専用のノートを作り、PRECHECKとCHECKの問題に答えましょう。 解答を見て色ペンで丸付けをしておきましょう。
	④UNITE Stage 0（合格者のしおりに掲載している春休み課題） 郵送したプリントを何も見ずに解いて、答はすべて書き込むか、レポート用紙に書きましょう。 ※高校の英語学習につながる大切な課題です。自分で解いて、自己採点をして
	⑤チャート式DUAL SCOPEデュアルスコープ総合英語 基本例文活用ノート p.2～p.4 (オレンジ色の表紙) 答を書き込み、暗唱例文集を見て答え合わせをしておきましょう。 わからない所は5月以降に質問できるように準備しておいてください。（英語は5月以降提出）
体育	屋内外にて【柔軟運動、ストレッチ、ラジオ体操、ウォーキングやランニング、 筋力トレーニング（腕立て伏せ・腹筋・背筋等）】等をおこない、体力の保持・増進を 心がけてください。 ※授業再開後、上記の実技テストをおこなう予定 怪我のないように、健康に留意して頑張りましょう。
保健	保健ノートP.2,4,6,8,142,143 を保健の教科書を参考にして保健ノートに直接記入する ※1学期最初の保健授業で提出

「課題内容その2」から**現代国語、英語**の課題が変更・追加されています。ご確認ください。

課題がすべて終了した方は、本を読んでください。本を読み、読解能力を高め、様々なことを学びましょう。

今後も課題の連絡などを実施していきます。

mailや学校HP、学年ブログ等の確認をよろしくお願いします。



HP : <https://www.osaka-c.ed.jp/senriseiun/>

Q1 合格者のしおりに書かれている数学の宿題の場所がよくわからないのですが。

A 基本例題1, 2, 3, 4, 6, 12, 20, 28の基本例題とPRACTICEの両方を解く。  
基本例題9の(1)～(3)、PRACTICE(基本)9の(1)～(4)の両方を解く。  
基本例題11の(1)～(3)、PRACTICE(基本)11の(1)～(3)の両方を解く。  
ページ数では「P2～13, 16, 17, 28～29, 39」です。  
(P16は(4)以外すべて解く、P29は(5)、(6)のみ解く)

Q2 化学基礎はどのようにノートに記入すればよいですか？

A 指示されたページの問題の答だけノートに書くと良い。(問題を書いても問題ない)

Q3 保健の答えを赤ペンなどの色ペンで記入してもよいか？(定期考査対策をしたいので)

A 色ペンで記入しても問題ありません。

各教科から出されている課題についての質問は、  
次の「Webアンケート」から質問してください。



課題の質問はコチラ⇒ [https://www2.osaka-c.ed.jp/cgi-bin/eng/mt-form.cgi?blog\\_id=10&entry\\_id=3378](https://www2.osaka-c.ed.jp/cgi-bin/eng/mt-form.cgi?blog_id=10&entry_id=3378)

#### その他の質問事項

Q 口頭開示の期間が過ぎてしまったが、今後もするのか？

A 登校日が始まってから実施する予定です。詳しくはHP、メルマガ等で配信します。

---

Q 在学証明書が欲しいのですが。

A 千里青雲高校 事務室までお問い合わせください。

---

Q Web授業はしていませんか？

A 現在は実施していません。大阪府教育センターのHPにWeb教材がありますのでご活用ください