

それいけ!!72期生!!



泉陽高校72期学年通信 第11号
平成30年3月1日(木) 発行

1月進研模試を振り返って

●泉陽72期全体として

国数英の平均偏差値は7月模試、11月模試に比べて上がっています。中学の貯金が無くなってもがんばり続けている生徒が多いのでしょう。偏差値の度数分布で自分の位置を確認して下さい。これによると、上位層が落ちていません。その人たちはこれからもがんばって下さい。偏差値、得点率、GTZと大学を載せます。これは合格者平均なので、偏差値に関しては自分の偏差値よりプラス5の大学を志望校としましょう。

◆進研模試 度数分布 推移

<設定>コース・教科・科目：国数英総合

年度	2017		2017		2017	
学校名	泉陽		泉陽		泉陽	
学校コード	27161		27161		27161	
学年	高校1年生		高校1年生		高校1年生	
回	1年7月記述		1年11月記述		1年1月記述	
コース・科目	国数英総合		国数英総合		国数英総合	
受験人数	360		358		349	
平均点	147.2		147.0		135.8	
標準偏差	23.4		23.0		24.5	
平均点偏差値	58.1		58.1		58.7	
満点	300		300		300	
偏差値(人数)	単純	累積	単純	累積	単純	累積
80~						
78						
76						
74			1	1	3	3
72	1	1			3	6
70	6	7	1	2	4	10
68	7	14	10	12	10	20
66	12	26	10	22	11	31
64	36	62	17	39	30	61
62	29	91	38	77	30	91
60	37	128	48	125	50	141
58	59	187	58	183	62	203
56	53	240	56	239	39	242
54	42	282	43	282	41	283
52	34	316	41	323	27	310
50	21	337	16	339	20	330
48	13	350	12	351	9	339
46	5	355	5	356	3	342
44	2	357		356	2	344
42	1	358	1	357	2	346
40		358		357	2	348

各大学の合格者平均偏差値と模試得点率の関係

大学	全国偏差値	3教科得点	得点率	全国順位	GTZ
京都大	75	約210点	約70%	約6200位	S1
大阪大	70	約180点	約60%	約17000位	S2
神戸大	67	約170点	約57%	約3000位	S3
市大・府大	63	約150点	約50%	約53000位	A1
和歌山大	56	約130点	約43%	約130000位	A3
全国平均	50	105点	35%	約230000位	B2

●各大学に合格するために正解したい問題

裏面に得点率が高い順に問題を並べたグラフを載せました。易しい(得点率が高い)のに解けていない問題は、必ず復習し、解けるようにしましょう。また、自分が目指すラインに届くにはどの問題を解かなければならなかったのか確認して下さい。

●この春休みは1年生の「ヌケ・モレ」を補強する最後の機会!

実質、明日からの春休みは約40日あります。実は夏休みよりも長いのです。この40日を「春休みやったぜ、遊び倒すぜ!ひゃっほー!」と過ごすのと、「私は苦手分野を克服します。」と過ごすのとでは、2年生以降に大きな違いが出てきます。遊びも部活も勉強も全部取りましょう。模試の結果のどこを見て、何をしていけば良いかは、模試といっしょに配布された「100%振り返りBOOK」をよく読んでください。要点だけここに書いておきます。

- ・1年の「ヌケ・モレ」を残すと、進級後の遅れの原因になります。2年生は1年生の何倍もの量、スピードの勉強をしなければなりません。必ず総復習を!
- ・闇雲に何でも手を付けるのではなく成績表から「ヌケ・モレ」を探す。成績表の見方は、この学年通信でも過去に書きましたが、もう一度P.2~P.3を読んで確認して下さい。
- ・返却された採点済み答案を確認しましょう。例えば数学で、同じ×でも、基本的な公式が覚えられていないのか、公式の使い方が間違っているのか、何も書いていないのか、で変わってきます。各教科の答案を見ることで「ヌケ・モレ」を探してください。

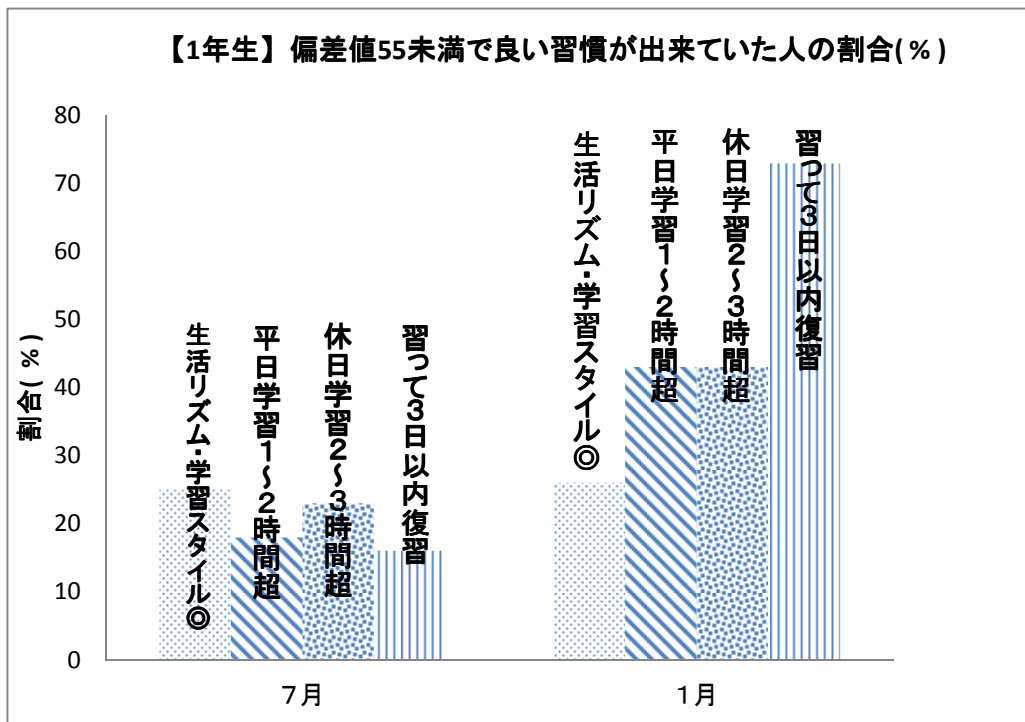
● 1月実力テストと学習習慣アンケートの結果を見比べて（模試と同日に行ったアンケート）

良い変化が見られました

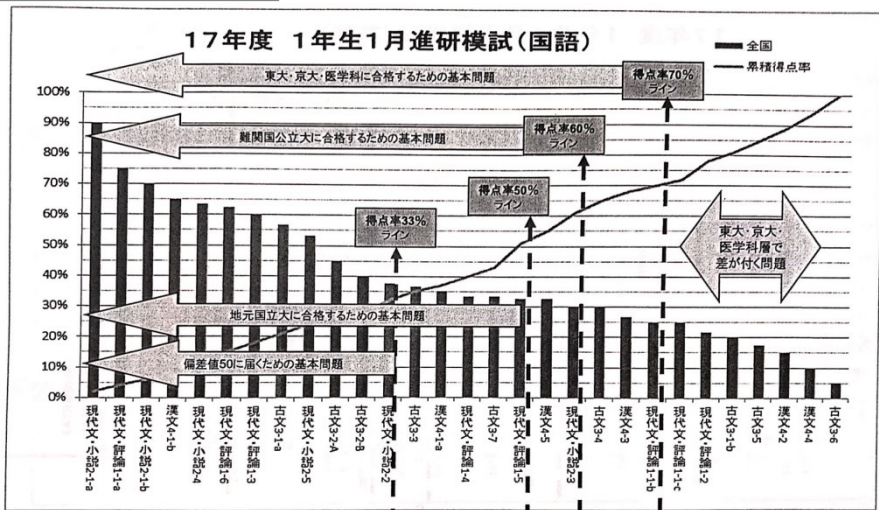
成績との相関度合いが強かった4項目を7月と1月で比較したのが下のグラフです。3日以内に復習する人の割合は70%超に、学習時間も増えており、良い変化です。学習時間や復習の必要性に意識が向いてきていますね。個人的には考えている通りには進んでいないという人もいるでしょうが、変わりつつある段階だと捉えましょう。

授業のない3月を有効に使い学習習慣を確立しましょう

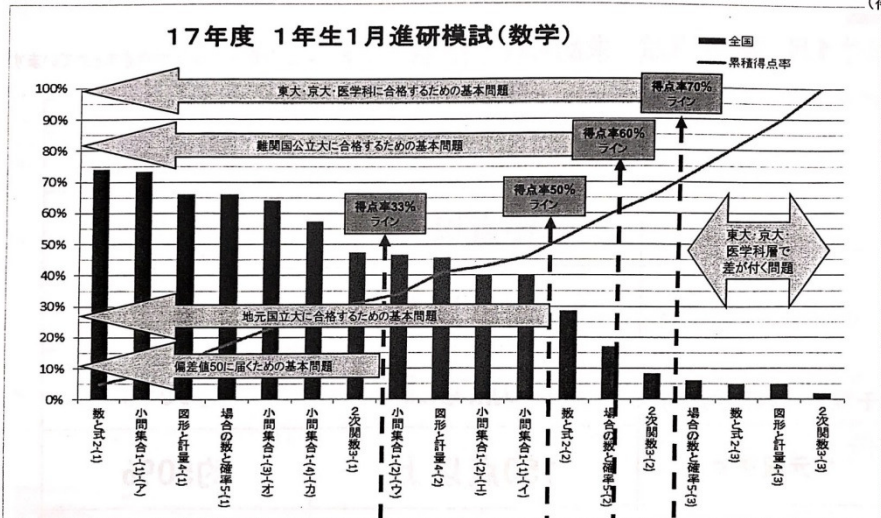
変化を実感した人、まだの人のどちらの人にとっても3月は学習習慣づくりにとって大切な時期です。授業がないので、時間の使い方を自分で決められるからです。部活動の時間があるにしても、普段出来なかった学習習慣作りに関する時間を試せる時間は十分あります。しっかり理解できなかった授業内容を復習することは必要なので、その時間は必ずとりましょう。一方、自分の生活リズムや学習スタイルを作り上げるために、これまで考えていただけど試せなかったことを実践できる貴重な時期です。皆さん、この1ヶ月を有効に使い、新しい学年でよいスタートを切りましょう。



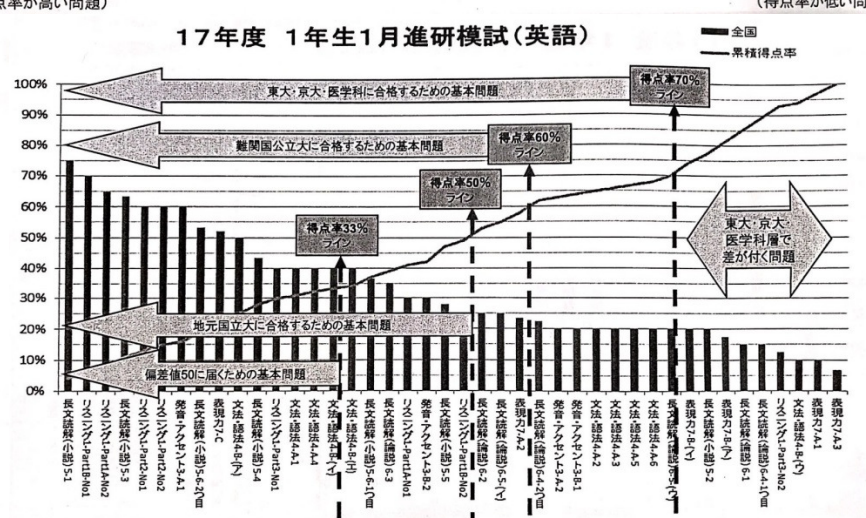
各大学に合格するために正解したい問題



※選択問題は、受験者数が多い大問を選んでいきます
 易しい問題 (得点率が高い問題) ← → 難しい問題 (得点率が低い問題)



※選択問題は、受験者数が多い大問を選んでいきます
 易しい問題 (得点率が高い問題) ← → 難しい問題 (得点率が低い問題)



※選択問題は、受験者数が多い大問を選んでいきます
 易しい問題 (得点率が高い問題) ← → 難しい問題 (得点率が低い問題)