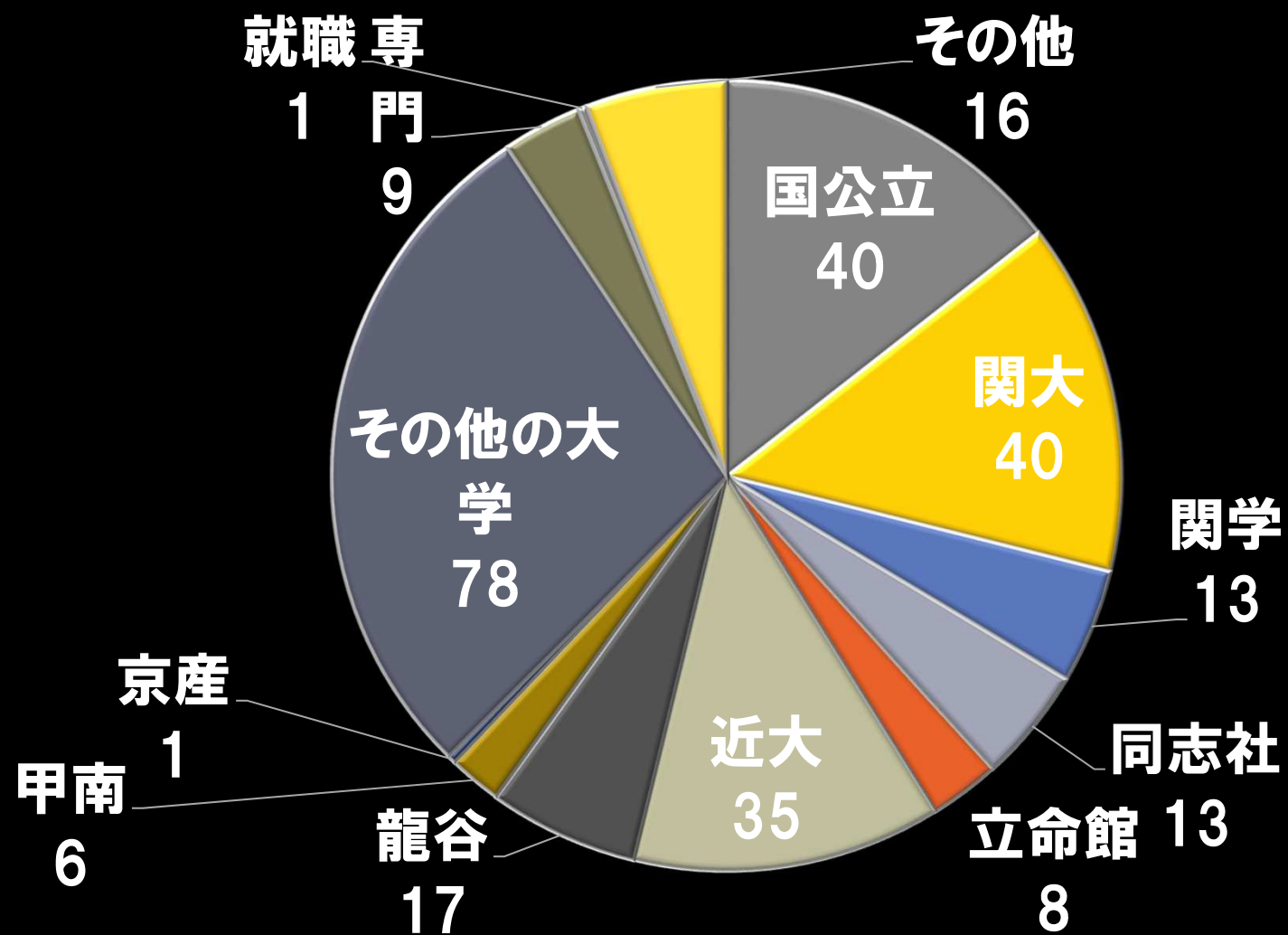


76期 P T A 学年集会

進路指導部

2023年7月3日（月）

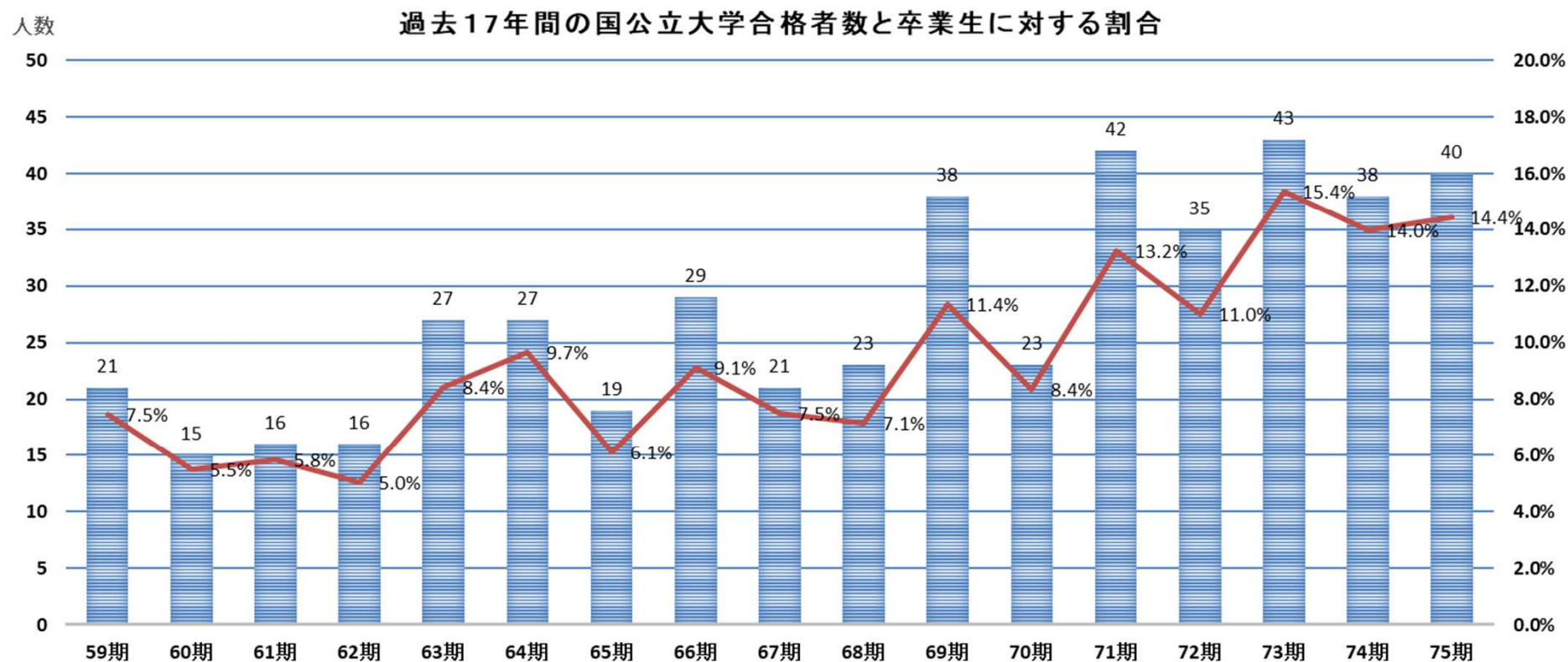
1-1 75期生の進路状況



1-2 国公立大学の進学状況

大阪大	2	豊橋技術科学大	1
大阪教育大	5	三重大	1
神戸大	1	香川大	1
京都教育大	1	島根大	1
奈良教育大	2	大阪公立大	9
奈良女子大	3	神戸市外国語大	1
和歌山大	3	兵庫県立大	1
筑波大	1	滋賀県立大	1
東京芸術大	1	長岡造形大	1
横浜国立大	1	公立小松大	1

I-4 国公立大学合格者の推移



Ⅱ-3 初年度学生納付金平均額

令和3年度文部科学省資料

国立大学		81.8万円
公立大学		92.8万円
私立大学	文・教育学部	130.4万円
	理・工学部	162.7万円
	医学部	704.8万円
	歯学部	548.5万円

第19回21世紀出生児縦断調査(平成13年出生児)

統計表7 学校選択理由別の進路選択の満足度

	総 数	満 足	い ど え ち ら ば 満 足 と	い ど え ち ら ば 不 満 と	不 満	無 回 答 等	満 足 系	満 足 %
自宅から近いから・通いやすいから	4746	1900	2234	481	114	17	4134	87.1
特色ある取組を行っているなど授業内容に興味があったから	5732	3082	2301	289	46	14	5383	93.9
他校よりも入試の難易度が高いから	1175	648	446	64	17	-	1094	93.1
学校の雰囲気よかったから	5397	2965	2129	253	41	9	5094	94.4
高校の先生にすすめられたから	2428	930	1150	268	70	10	2080	85.7
塾・家庭教師の先生にすすめられたから	647	264	291	64	23	5	555	85.8
親・親せきにすすめられたから	2503	988	1156	280	72	7	2144	85.7
授業についていけそうだったから	1264	447	643	151	20	3	1090	86.2
将来就きたい仕事と関連しているから	8587	4285	3663	524	96	19	7948	92.6
卒業後の大学院等への進学に有利だから	514	284	193	30	5	2	477	92.8
卒業後の就職に有利だから	4974	2376	2151	382	57	8	4527	91
友人が選択していたから	426	120	225	67	11	3	345	81
入部したい部活動があったから	737	331	329	61	13	3	660	89.6
合格できそうだったから	5566	1505	2852	937	262	10	4357	78.3
その他	1684	458	786	315	123	5	1244	73.9
無回答	530	4	7	4	0	515	11	2.1
総数	18548	7166	8325	1958	531	568	15491	83.5

第19回21世紀出生児縦断調査(平成13年出生児)

統計表7 学校選択理由別の進路選択の満足度

	総 数	満 足	い ど え ち ら ば 満 足 と	い ど え ち ら ば 不 満 と	不 満	無 回 答 等	満 足 系	満 足 %
学校の雰囲気よかったから	5397	2965	2129	253	41	9	5094	94.4
特色ある取組を行っているなど授業内容に興味があったから	5732	3082	2301	289	46	14	5383	93.9
他校よりも入試の難易度が高いから	1175	648	446	64	17	-	1094	93.1
卒業後の大学院等への進学に有利だから	514	284	193	30	5	2	477	92.8
将来就きたい仕事と関連しているから	8587	4285	3663	524	96	19	7948	92.6
卒業後の就職に有利だから	4974	2376	2151	382	57	8	4527	91
入部したい部活動があったから	737	331	329	61	13	3	660	89.6
自宅から近いから・通いやすいから	4746	1900	2234	481	114	17	4134	87.1
授業についていけそうだったから	1264	447	643	151	20	3	1090	86.2
塾・家庭教師の先生にすすめられたから	647	264	291	64	23	5	555	85.8
高校の先生にすすめられたから	2428	930	1150	268	70	10	2080	85.7
親・親せきにすすめられたから	2503	988	1156	280	72	7	2144	85.7
友人が選択していたから	426	120	225	67	11	3	345	81
合格できそうだったから	5566	1505	2852	937	262	10	4357	78.3
その他	1684	458	786	315	123	5	1244	73.9
無回答	530	4	7	4	0	515	11	2.1
総数	18548	7166	8325	1958	531	568	15491	83.5