

《75期生進路状況》

2023.5.2.

1. 進路分野

分野	男子		女子		合計	
	国立	私立	国立	私立	国立	私立
大学	11	76	13	175	24	251
短大	0	0	0	0	0	0
専門	2	7	7	7	9	9
公務員	0	1	1	1	1	1
就職	0	0	0	0	0	0
浪人	6	6	6	6	12	12
その他	1	3	3	3	4	4
合計	85	192	192	85	277	277

3. 主な私立大学の合格者数

	延べ合格者数		実合格者数		指定校		入学者数	
	今年	昨年	今年	昨年	今年	昨年	今年	昨年
	関西大学	121	103	59	47	12	10	40
関西学院大学	59	38	21	24	3	5	13	18
同志社大学	21	29	17	20	8	6	13	17
立命館大学	28	21	15	12	0	1	8	8
合計	229	191	112	103	23	22	74	73
産近甲龍	12	14	8	7	0	0	1	5
京都産業大学	12	14	8	7	0	0	1	5
近畿大学	210	214	71	75	1	8	35	36
甲南大学	12	3	10	3	0	0	6	1
龍谷大学	114	82	36	26	0	0	17	11
合計	348	313	125	111	1	8	59	53

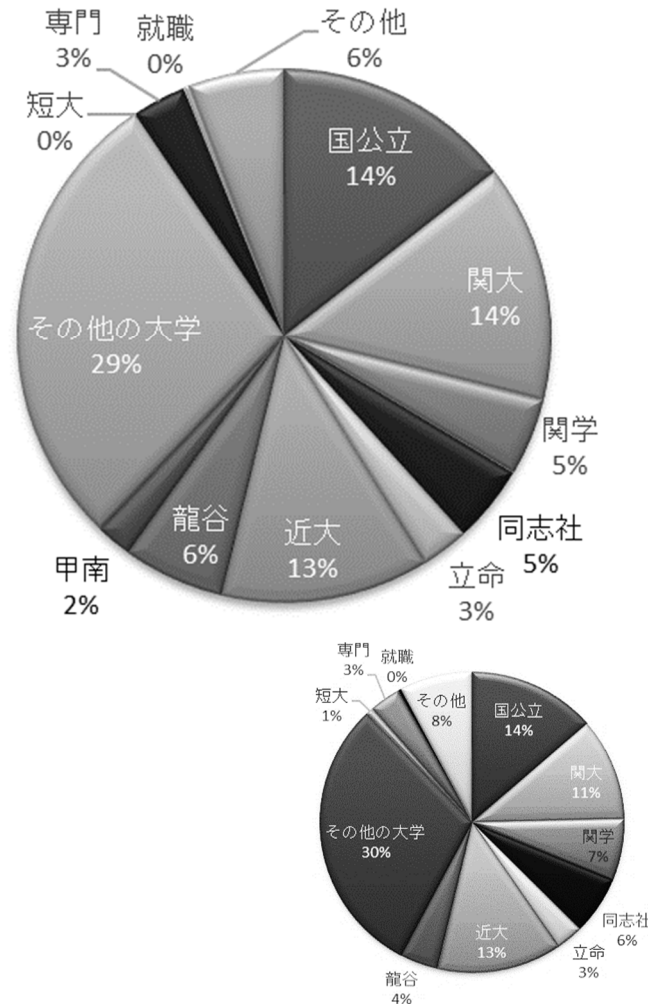
5. 進路先一覧

進路先	人数	進路先	人数
大阪大	2	関西医科大学	1
大阪教育大	5	大阪樟蔭女子大学	1
神戸大	1	四條畷学園大学	1
京都教育大	1	大阪物療大学	1
奈良教育大	2	四天王寺大学	1
奈良女子大	3	大阪電気通信大学	1
和歌山大	3	大阪歯科大学	1
筑波大	1	大阪学院大学	1
東京藝術大	1	大阪芸術大学	1
横浜国立大	1	同志社女子大学	9
豊橋技術科学大	1	京都女子大学	4
三重大	1	京都薬科大学	1
香川大	1	京都芸術大学	1
島根大	1	武庫川女子大学	8
大阪公立大	9	神戸学院大学	1
神戸市外国語大	2	神戸常盤大学	1
兵庫県立大	2	神戸女子大学	1
滋賀県立大	1	神戸薬科大学	1
長岡造形大	1	甲南女子大学	1
公立小松大	1	大手前大学	1
関西大学	40	畿央大学	3
関西学院大学	13	北里大学	1
同志社大学	13	明治大学	1
立命館大学	8	創価大学	1
京都産業大学	1	University Wollongong Australia	1
近畿大学	35	大阪警察病院看護専門学校	1
甲南大学	6	大阪病院附属看護専門学校	1
龍谷大学	17	ベルランド看護助産大学校	1
大阪工業大学	7	関西医科専門学校	1
摂南大学	6	高津理容美容専門学校	1
大阪医科薬科大学	5	HAL大阪	1
森ノ宮医療大学	4	ESPエンタテインメント大阪	2
大和大学	4	レコールバンタン	1
追手門学院大学	3	国家公務員	1
関西外国語大学	2	浪人	12
大阪経済大学	2	不明	4
		合計	277

2. 国公立大学合格者数

学校名	推薦	前期	中期	後期	合計
大阪大		2			2
大阪教育大	1	4			5
神戸大		1			1
京都教育大		1			1
奈良教育大		2			2
奈良女子大		2		1	3
和歌山大		3			3
筑波大	1				1
東京藝術大		1			1
横浜国立大		1			1
豊橋技術科学大		1			1
三重大		1			1
香川大		1			1
島根大				1	1
大阪公立大	1	8			9
神戸市外国語大		2			2
兵庫県立大		1		1	2
滋賀県立大		1			1
長岡造形大			1		1
公立小松大	1				1
合計	4	32	1	3	40

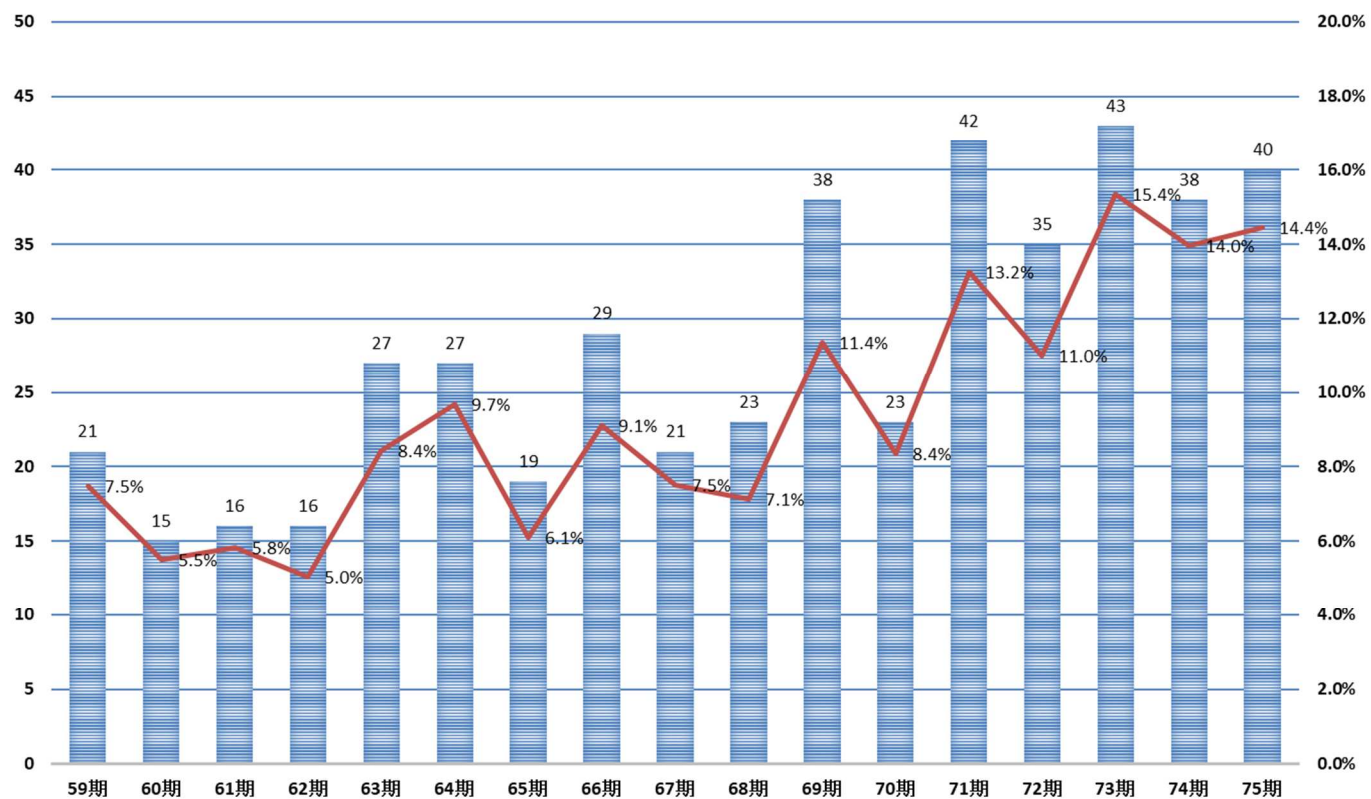
4. 進路先分野の割合



浪人生：神戸大1, 奈良女子大1, 大阪公立大2, 兵庫県立大1

人数

過去17年間の国公立大学合格者数と卒業生に対する割合



関関同立近の実合格者数の推移

■ 69期生 ■ 70期生 ■ 71期生 ■ 72期生 ■ 73期生 ■ 74期生 ■ 75期生

