

3年生

◇「俳句をイメージした想像画」「金属端材を使った作品づくり」



しつない う あ はなび
デコトラの 室内キラキラ 打ち上げ花火



こえ あめ よう むしぐれ
コオロギの 声 雨の様 虫時雨

職場実習の受け入れ先として長年お世話になっているチトセ工業株式会社様より、金属プレス加工の過程で生じた端材をご提供いただきました。

このように企業様と連携する取り組みは、美術の授業では初めての試みです。生徒たちは、端材の金属の輝きや多様な形に創作意欲をかき立てられ、「どんなものが作れるだろう」と思いを巡らせながら制作に取り組んでいました。

今回いただいた端材は、次の2つの作品に活用させていただきました。

①俳句をイメージした想像画

②端材キャラクターの AR アニメーション

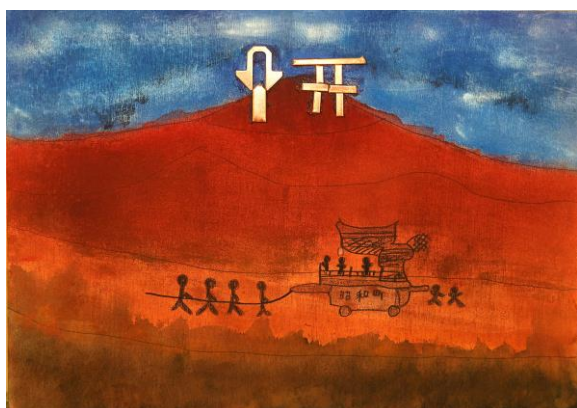
①では、初めて国語科とタイアップし、2年時に詠んだ俳句の情景を絵で表現しました。

完成作品は、11月の「第20回たまフェス文化の部」に展示した後、校内で約4か月間展示しました。

また、一部の作品は、12月3日から9日にかけて東大阪市役所22階展望ロビーで開催された「障害者週間アート展」にも出品しました。

https://www.instagram.com/p/DRkPHagfDH/?img_index=3

https://www.instagram.com/p/DSQyuIQEsqn/?img_index=1



まつりだし
祭山車 みんなでひくよ ゴールまで

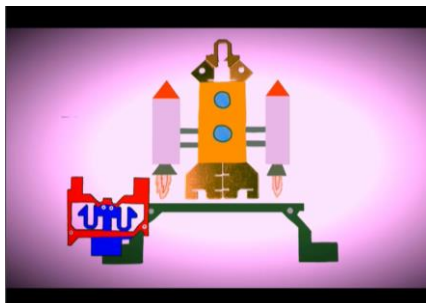
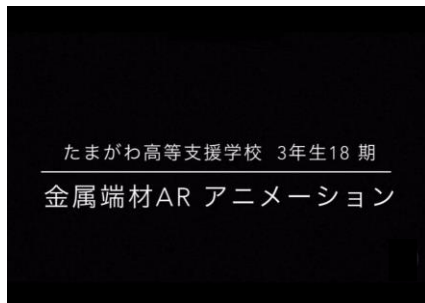


こなゆき
粉雪だ サンタクロース 来るかもよ

②は、美術科×ものづくり科(産業基礎分野)×企業×音楽×SDGs×キャリア教育×AR×デジタルといった複合的な要素を取り入れたプログラム学習です。生徒たちの自由で新しい発想により、デジタル技術とAR(拡張現実)を活用して、捨てられるはずだった端材が、ものづくりの魅力を歌った楽曲に合わせて、

校内を縦横無尽に動き回るキャラクターとして生まれ変わりました。

https://www.instagram.com/p/DWTE_8AjIr/



ぶんかさい ひとおお いそが
文化祭 人多すぎて 忙しい

なが ほし み
流れ星 でもたまにしか 見られない

貴重な端材をご提供くださった企業の皆様の思いを、教育活動にしっかりと生かしながら、今後も「社会とつながる授業」を展開してまいります。

チトセ工業株式会社様、誠にありがとうございました。