

平成21年度 大阪府学力テスト

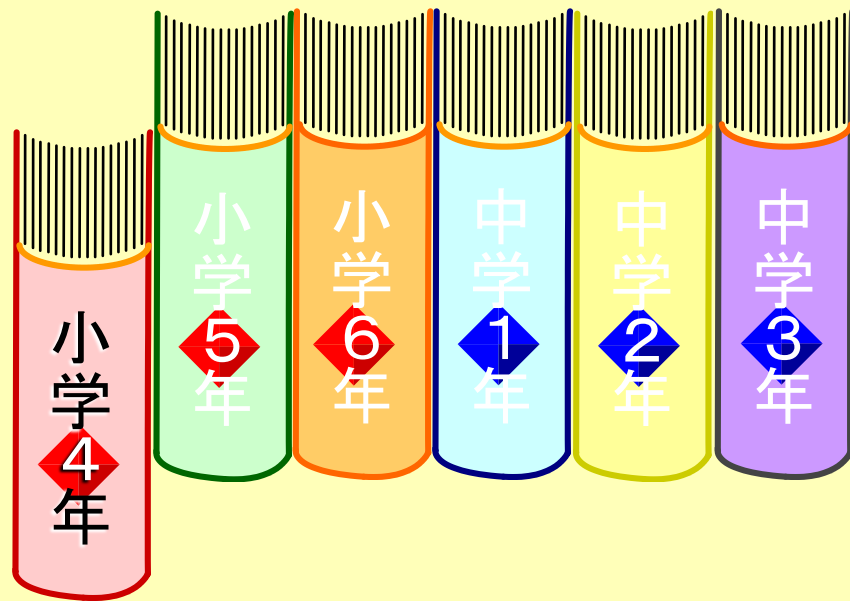
結果分析／DATA編

【国語】区分別正答率等一覧表

【国語】ヒストグラム+レーダーチャート

【算数】区分別正答率等一覧表

【算数】ヒストグラム+レーダーチャート

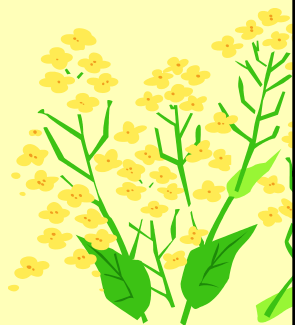


● 小学校4年生 ●



小学校

区分別 正答率等 一覧表



結果分析／DATA編

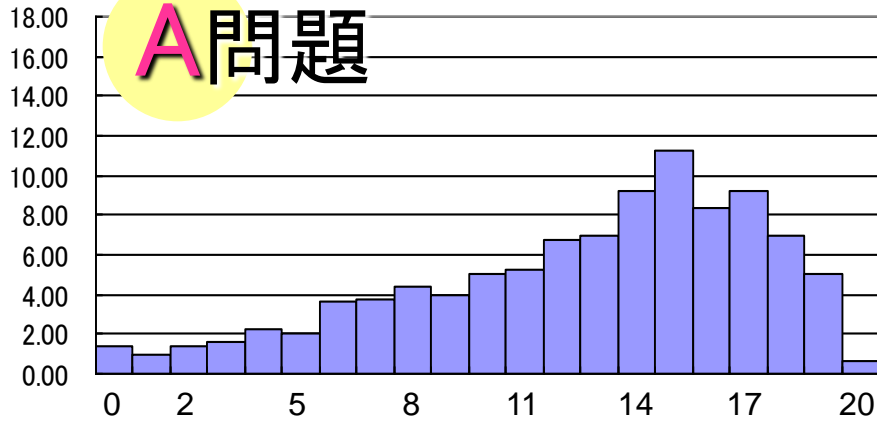
H21年度 B問題		H21年度 A問題		H20&21 A 問題
全問題数	18問	全問題数	20問	20問
正答率	54.2%	正答率	62.3%	64.7%
誤答率	34.1%	誤答率	30.8%	28.7%
無解答率	11.7%	無解答率	6.9%	6.6%

分類	区分	平均正答率	区分	平均正答率	平均正答率
学習指導要領 の 領域等	話すこと・聞くこと	40.1%	話すこと・聞くこと	67.6%	73.8%
	書くこと	24.5%	書くこと	57.6%	59.1%
	読むこと	38.2%	読むこと	59.6%	59.8%
	言語事項	84.5%	言語事項	64.9%	68.2%
評価の観点	関心・意欲・態度	42.2%	関心・意欲・態度	68.0%	67.2%
	話す・聞く能力	40.1%	話す・聞く能力	67.6%	73.8%
	書く能力	24.5%	書く能力	61.5%	62.0%
	読む能力	38.2%	読む能力	57.7%	59.6%
	知識・理解・技能	84.5%	知識・理解・技能	63.9%	67.6%
問題形式	選択式	70.4%	選択式	68.0%	69.0%
	短答式	53.3%	短答式	58.7%	61.9%
	記述式	17.7%	記述式	54.0%	58.5%

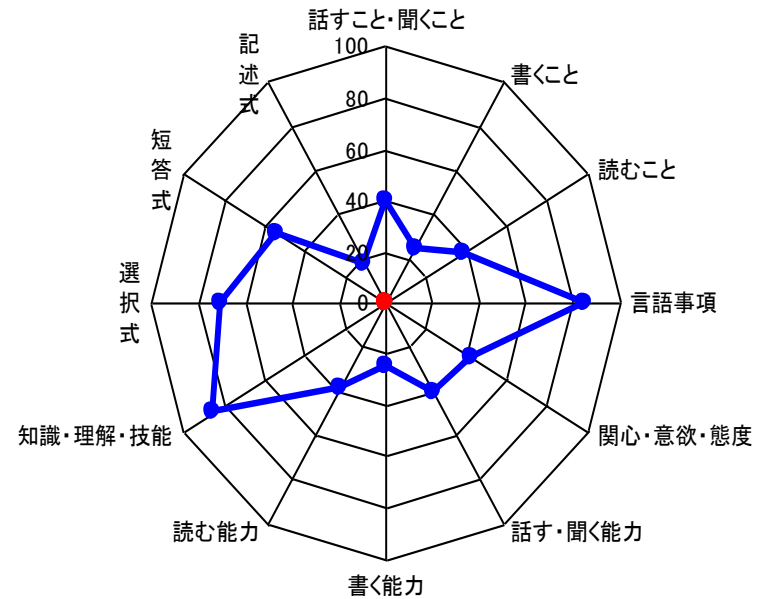
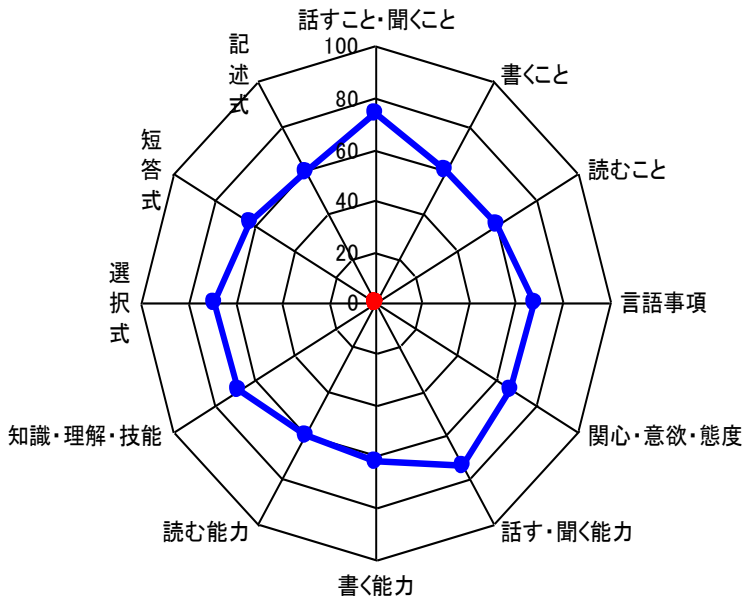
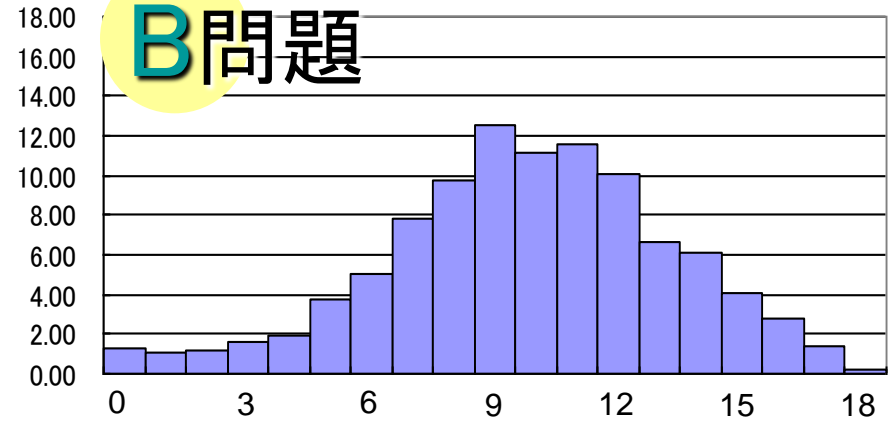
小学校 第4学年 国語

平成21年度 大阪府学力テスト
ヒストグラム+レーダーチャート

小学校4年生 国語 A問題(H21データのみ)



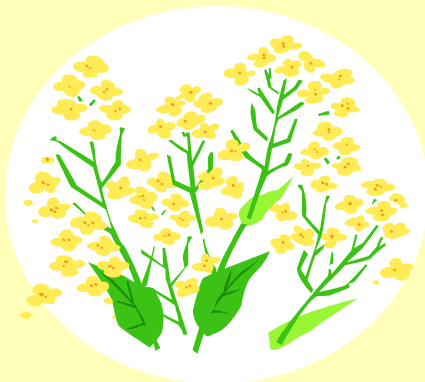
小学校4年生 国語 B問題(H21)



A問題

	設問	正答	誤答	無解答
1	一(1)①	84.6	14.9	0.5
2	④	89.2	9.6	1.2
3	一(2)③	56.0	42.0	2.0
4	⑤	77.5	18.8	3.7
5	一(3)②	78.7	20.2	1.1
6	⑥	78.3	20.1	1.6
7	一(4)A	21.5	73.1	5.4
8	一(4)B	63.0	29.6	7.4
9	一(4)C	64.5	28.3	7.2
10	一(5)	73.6	22.7	3.7
11	二(1)	59.6	36.8	3.6
12	二(1)	71.1	24.1	4.8
13	二(2)	39.0	40.2	20.8
14	二(3)	61.7	29.7	8.6
15	二(4)	50.4	28.6	21.0
16	二(5)	36.2	56.8	7.0
17	二(6)①	69.4	24.4	6.2
18	②	73.0	20.1	6.9
19	三A	80.9	10.7	8.4
20	三B	66.8	23.3	9.9

小学校 第4学年 国語



B問題

	設問	正答	誤答	無解答
1	1 一ア	90.6	9.0	0.4
2	1 一才	89.2	10.2	0.6
3	1 一力	92.1	7.1	0.8
4	1 二イ	79.6	17.9	2.5
5	1 二ウ	81.8	17.1	1.1
6	1 二エ	84.5	13.8	1.7
7	1 三	26.8	55.7	17.5
8	1 四	73.9	24.3	1.8
9	1 五	60.8	36.6	2.6
10	1 六	17.7	67.3	15.0
11	1 七	76.3	21.4	2.3
12	1 八	32.4	47.1	20.5
13	1 九(1)	6.5	67.6	25.9
14	1 九(2)	23.1	48.4	28.5
15	2 一	20.1	53.2	26.7
16	2 二(1)AB	44.9	39.7	15.4
17	2 二(2)C	27.8	49.2	23.0
18	2 二(2)D	47.5	28.7	23.8

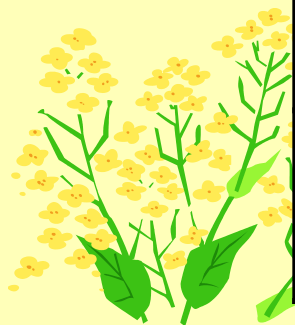
平成21年度 大阪府学力テスト
問題別正答率

● 小学校4年生 ●



小学校

区分別
正答率等
一覧表



H21年度 B問題	
全問題数	19問
正答率	54.6%
誤答率	37.7%
無解答率	7.7%

H21年度 A問題	
全問題数	18問
正答率	55.4%
誤答率	37.1%
無解答率	7.5%

H20&21 A 問題
18問
54.7%
37.4%
7.9%

分類
学習指導要領 の 領域等
評価の観点
問題形式

区分	平均正答率
数と計算	51.3%
量と測定	43.3%
図形	59.8%
数量関係	59.6%
関心・意欲・態度	***
見方や考え方	45.9%
表現・処理	57.3%
知識・理解	53.3%
選択式	36.8%
短答式	59.9%
記述式	48.9%

区分	平均正答率
数と計算	63.6%
量と測定	44.3%
図形	36.9%
数量関係	57.9%
関心・意欲・態度	***
見方や考え方	33.1%
表現・処理	76.7%
知識・理解	50.7%
選択式	36.0%
短答式	70.1%
記述式	27.7%

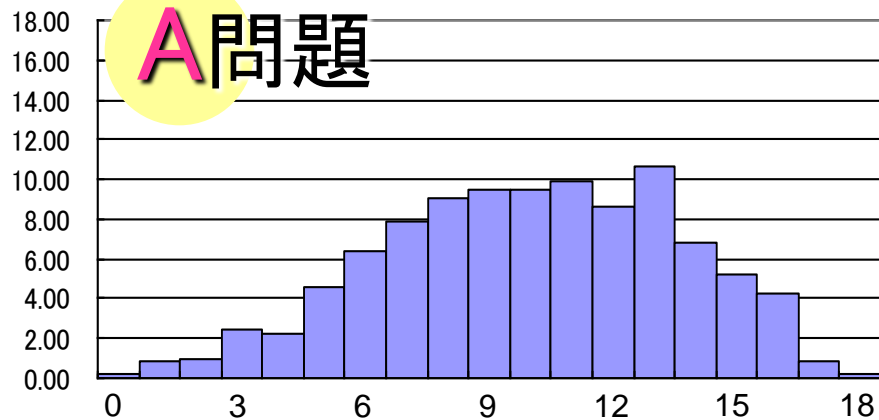
平均正答率
64.6%
44.0%
33.6%
56.3%

32.2%
75.8%
50.2%
35.9%
69.1%
27.2%

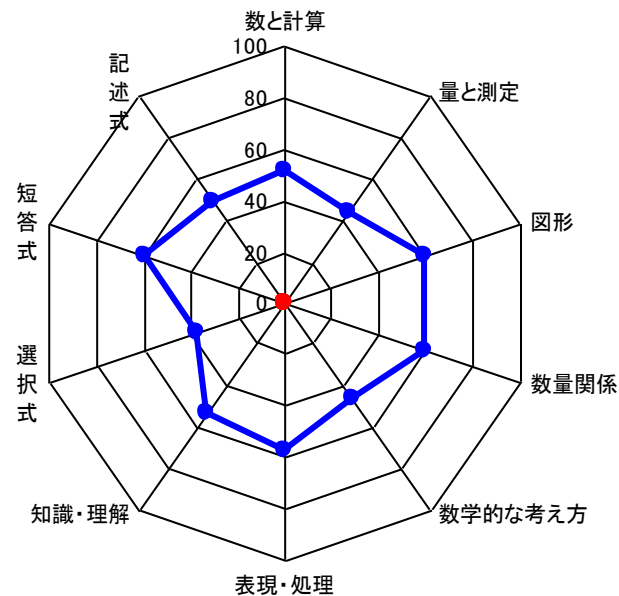
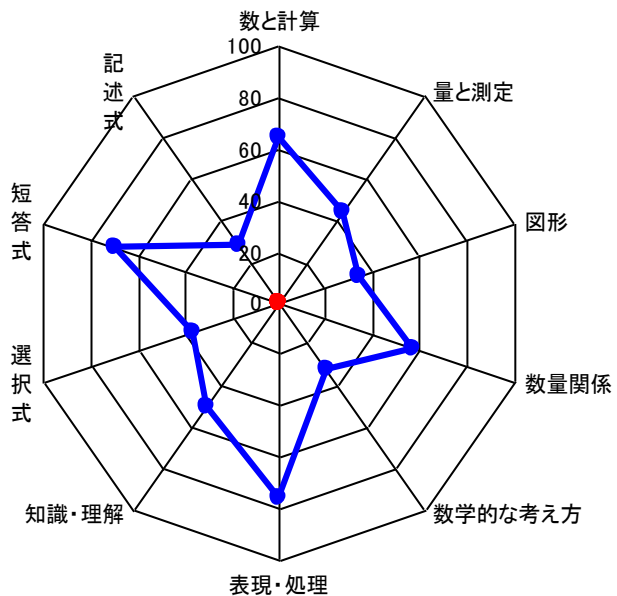
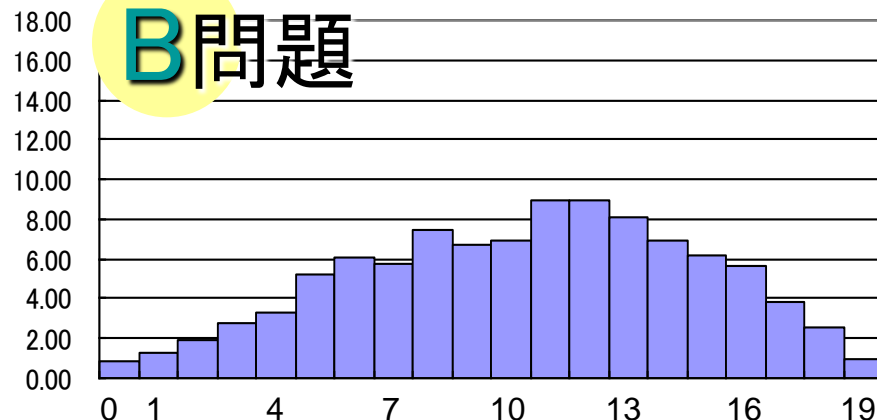
小学校 第4学年 算数

平成21年度 大阪府学力テスト
ヒストグラム+レーダーチャート

小学校4年生 算数 A問題(H21データのみ)



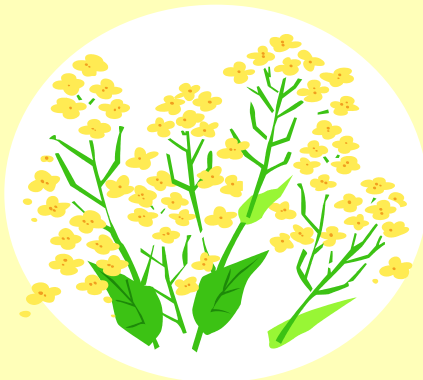
小学校4年生 算数 B問題(H21)



A問題

	設問	正答	誤答	無解答
1	1(1)	92.6	6.5	0.9
2	1(2)	74.5	24.4	1.1
3	1(3)	79.0	19.4	1.6
4	1(4)	66.0	28.3	5.7
5	2	49.3	47.4	3.3
6	3	48.9	49.0	2.1
7	4	71.6	26.2	2.2
8	5	45.2	53.2	1.6
9	6	74.5	23.7	1.8
10	7	79.0	18.2	2.8
11	8	2.4	93.3	4.3
12	9(1)	79.7	15.4	4.9
13	9(2)	35.9	53.4	10.7
14	9(3)	63.1	26.0	10.9
15	10	36.4	37.7	25.9
16	11(1)	47.0	34.6	18.4
17	11(2)	9.3	76.9	13.8
18	11(3)	30.5	38.7	30.8

小学校 第4学年 算数



B問題

	設問	正答	誤答	無解答
1	1(1)	61.2	36.4	2.4
2	1(2)	90.5	8.6	0.9
3	1(3)	87.5	10.3	2.2
4	1(4)	68.9	27.6	3.5
5	2	54.0	43.4	2.6
6	3	46.9	49.5	3.6
7	4	13.1	82.7	4.2
8	5	39.8	58.3	1.9
9	6(1)	83.9	13.8	2.3
10	6(2)	70.5	22.5	7.0
11	7(1)	65.3	30.0	4.7
12	7(2)	59.5	34.1	6.4
13	8(1)	52.0	41.6	6.4
14	8(2)	21.9	53.7	24.4
15	8(3)	61.8	26.9	11.3
16	8(4)	57.6	33.3	9.1
17	9(1)	33.4	44.1	22.5
18	9(2)	46.6	40.3	13.1
19	9(3)	21.5	59.9	18.6

平成21年度 大阪府学力テスト
問題別正答率

平成21年度 大阪府学力テスト

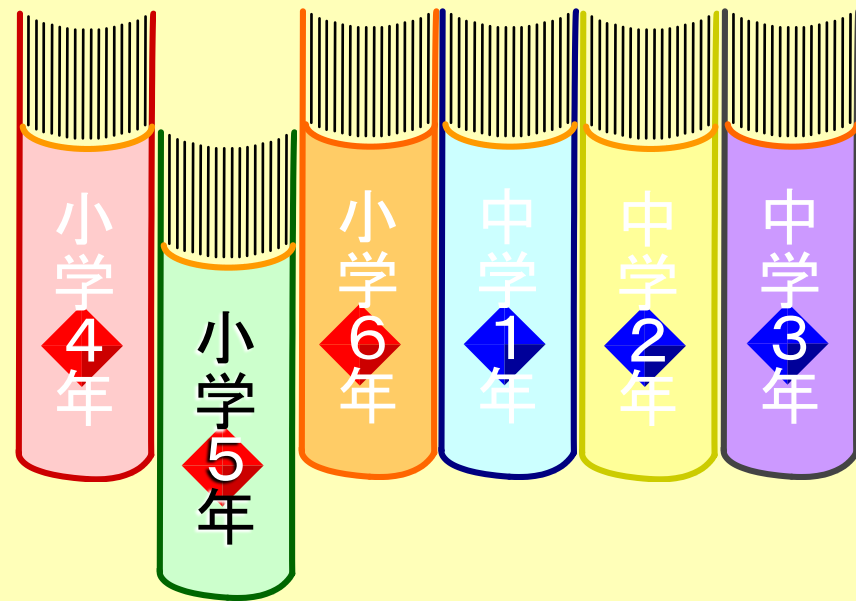
結果分析／DATA編

【国語】区分別正答率等一覧表

【国語】ヒストグラム+レーダーチャート

【算数】区分別正答率等一覧表

【算数】ヒストグラム+レーダーチャート

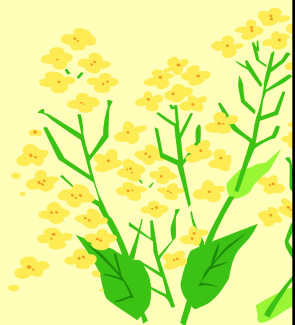


● 小学校5年生 ●



小学校

区分別 正答率等 一覧表



結果分析／DATA編

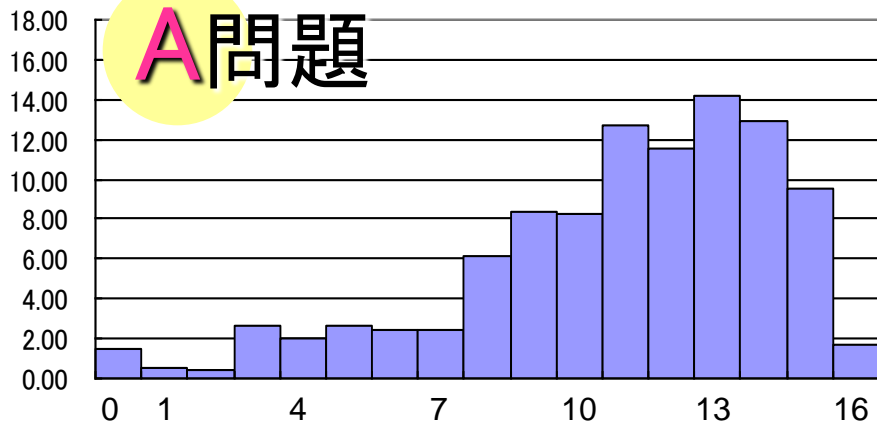
H21年度 B問題		H21年度 A問題		H20&21 A 問題
全問題数	19問	全問題数	16問	16問
正答率	61.5%	正答率	67.7%	67.6%
誤答率	31.0%	誤答率	27.6%	26.7%
無解答率	7.5%	無解答率	4.7%	5.7%

分類	区分	平均正答率	区分	平均正答率	平均正答率
学習指導要領 の 領域等	話すこと・聞くこと	45.3%	話すこと・聞くこと	58.8%	57.0%
	書くこと	44.0%	書くこと	53.3%	53.3%
	読むこと	47.7%	読むこと	60.8%	63.4%
	言語事項	80.3%	言語事項	77.1%	74.9%
評価の観点	関心・意欲・態度	54.1%	関心・意欲・態度	54.3%	57.1%
	話す・聞く能力	45.3%	話す・聞く能力	58.8%	57.0%
	書く能力	44.0%	書く能力	56.0%	56.7%
	読む能力	47.7%	読む能力	52.0%	57.0%
	知識・理解・技能	80.3%	知識・理解・技能	77.1%	74.9%
問題形式	選択式	58.7%	選択式	68.5%	73.3%
	短答式	63.5%	短答式	77.5%	74.7%
	記述式	50.8%	記述式	53.3%	53.3%

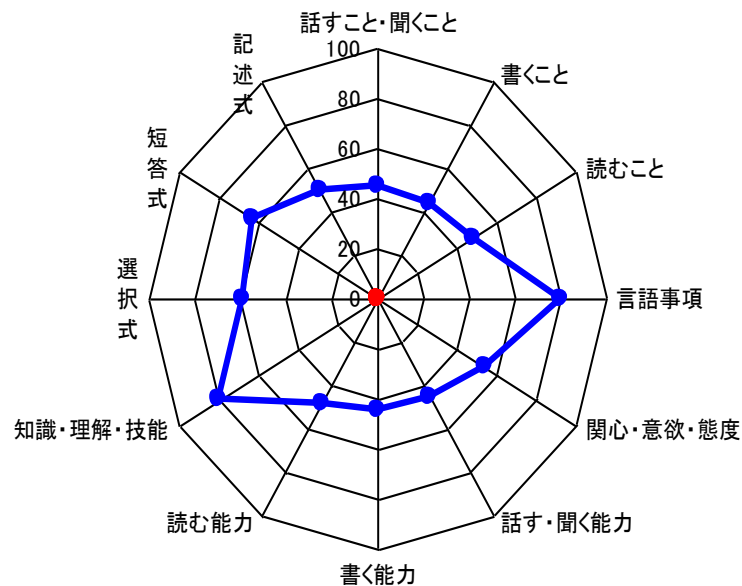
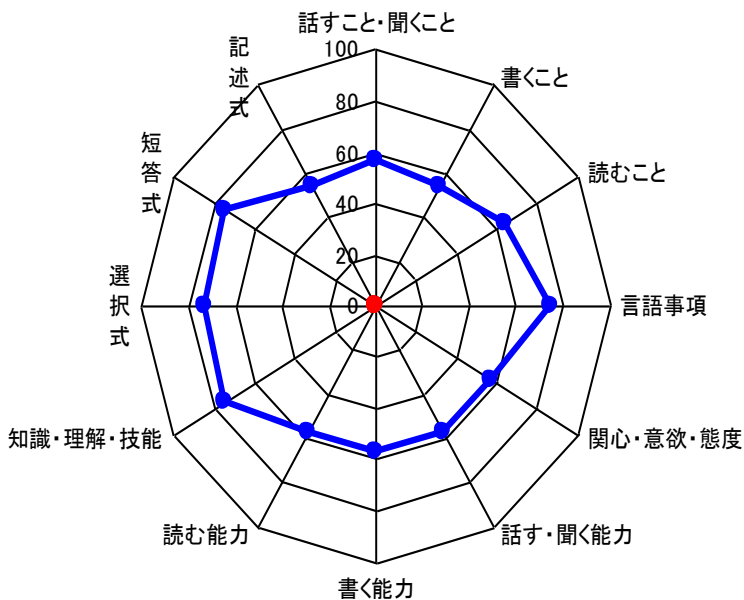
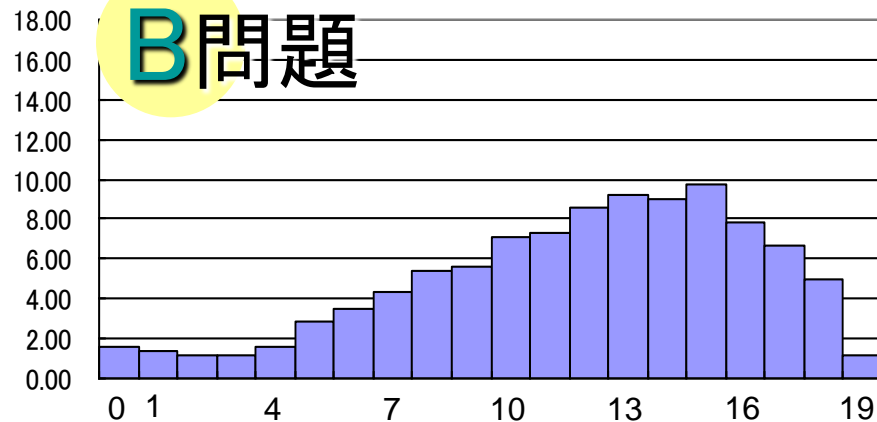
小学校 第5学年 国語

平成21年度 大阪府学力テスト ヒストグラム+レーダーチャート

小学校5年生 国語 A問題(H21データのみ)



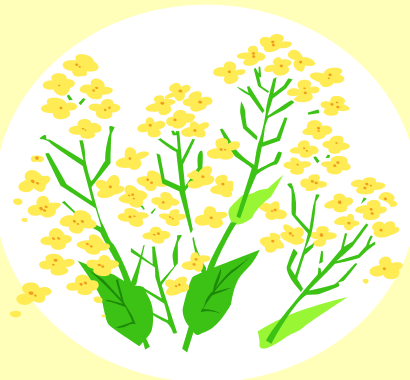
小学校5年生 国語 B問題(H21)



A問題

B問題

小学校 第5学年 国語



	設問	正答	誤答	無解答
1	一(1)	75.2	24.2	0.6
2	一(2)⑧	91.0	8.6	0.4
3	⑨	92.8	6.8	0.4
4	⑩	45.8	48.2	6.0
5	⑤	82.5	14.8	2.7
6	⑦	55.5	34.3	10.2
7	⑪	80.4	17.7	1.9
8	一(3)②	72.5	25.6	1.9
9	③	69.2	28.6	2.2
10	一(4)	76.6	21.5	1.9
11	一(5)	11.3	76.1	12.6
12	二(1)	39.8	47.2	13.0
13	二(2)	74.5	15.4	10.1
14	三(1)	72.6	19.0	8.4
15	三(2)	71.4	22.0	6.6
16	三(3)	71.6	16.5	11.9

	設問	正答	誤答	無解答
1	1 一ウ	94.5	4.5	1.0
2	1 一エ	93.0	5.9	1.1
3	1 一オ	92.5	6.2	1.3
4	1 一ク	79.5	15.9	4.6
5	1 二ア	65.4	29.6	5.0
6	1 二イ	60.5	33.1	6.4
7	1 二カ	78.5	16.4	5.1
8	1 二キ	78.7	12.6	8.7
9	1 三	53.9	44.3	1.8
10	1 四	60.5	37.8	1.7
11	1 五(1)	60.6	33.2	6.2
12	1 五(2)	38.6	47.4	14.0
13	1 五(3)	15.8	78.5	5.7
14	1 五(4)	52.6	33.9	13.5
15	1 五(5)	47.0	37.7	15.3
16	2 一	51.8	38.2	10.0
17	2 二	28.0	52.8	19.2
18	2 三	61.6	29.9	8.5
19	2 四	54.6	31.7	13.7

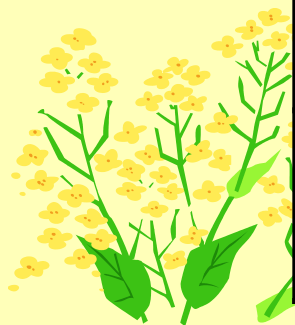
平成21年度 大阪府学力テスト
問題別正答率

● 小学校5年生 ●



小学校

区分別 正答率等 一覧表



H21年度 B問題	
全問題数	19問
正答率	48.7%
誤答率	41.8%
無解答率	9.5%

H21年度 A問題	
全問題数	18問
正答率	46.0%
誤答率	48.5%
無解答率	5.5%

H20&21 A 問題
18問
45.4%
46.5%
8.1%

分類
学習指導要領 の 領域等
評価の観点
問題形式

区分	平均正答率
数と計算	52.0%
量と測定	39.6%
図形	50.0%
数量関係	38.9%
関心・意欲・態度	***
見方や考え方	35.5%
表現・処理	55.8%
知識・理解	40.1%
選択式	25.4%
短答式	56.2%
記述式	36.0%

区分	平均正答率
数と計算	53.1%
量と測定	36.8%
図形	33.8%
数量関係	39.6%
関心・意欲・態度	***
見方や考え方	20.9%
表現・処理	54.8%
知識・理解	56.8%
選択式	47.0%
短答式	52.5%
記述式	20.7%

平均正答率
51.8%
35.8%
35.1%
39.0%

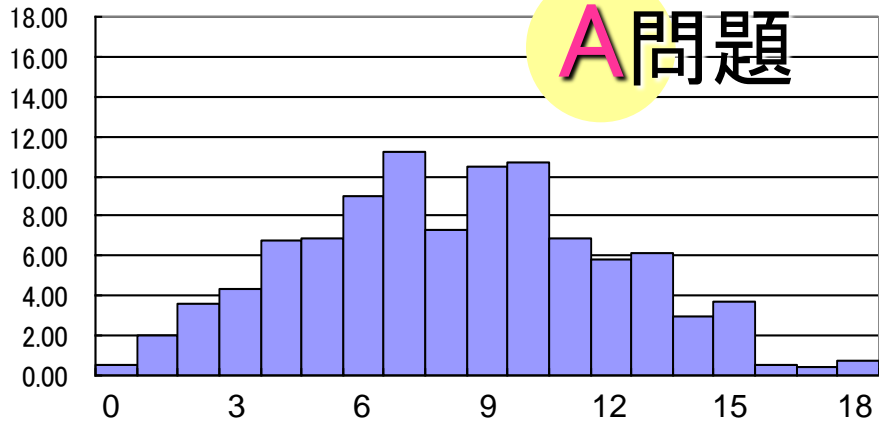
21.4%
54.4%
54.9%
47.5%
51.6%
20.0%

小学校 第5学年 算数

平成21年度 大阪府学力テスト
ヒストグラム+レーダーチャート

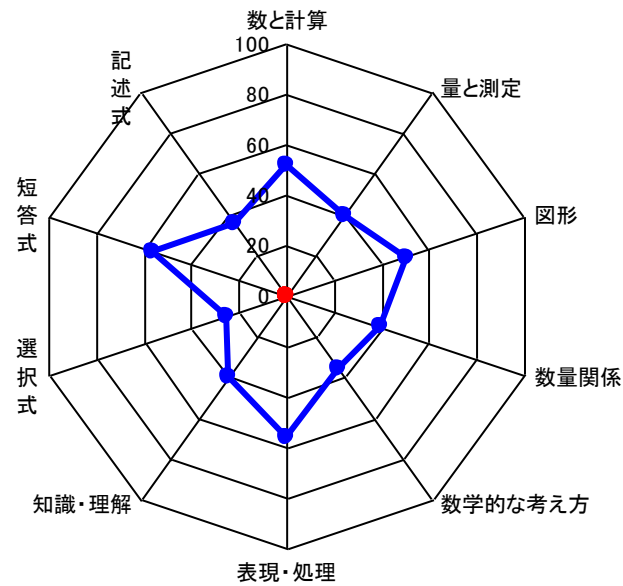
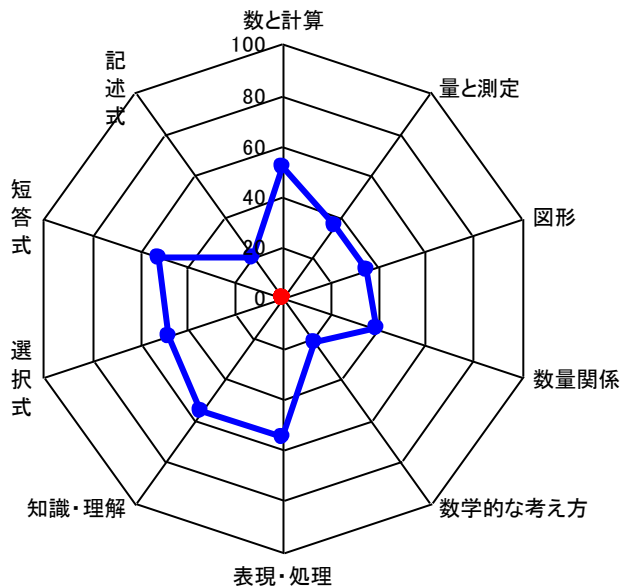
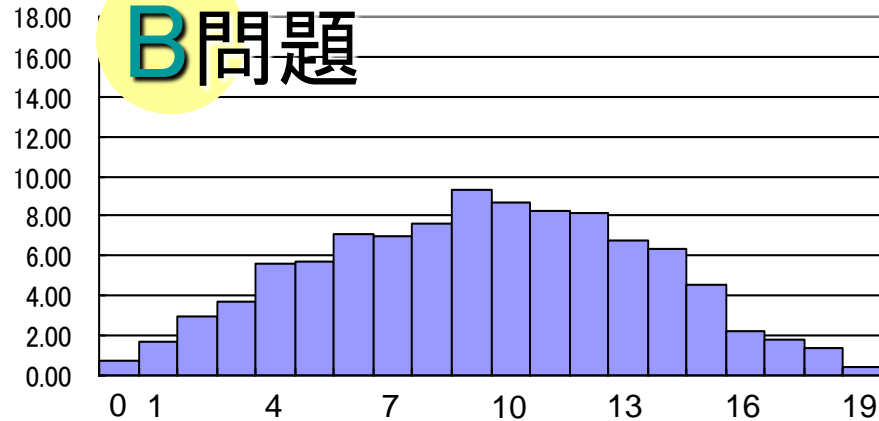
小学校5年生 算数 A問題(H21データのみ)

A問題



小学校5年生 算数 B問題(H21)

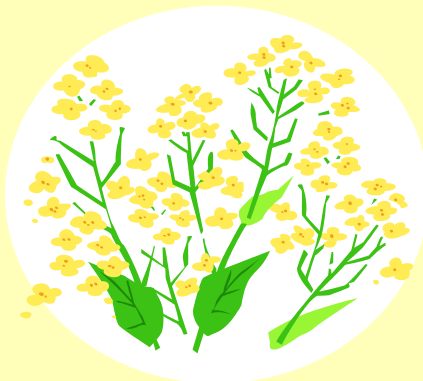
B問題



A問題

	設問	正答	誤答	無解答
1	1(1)	91.4	6.9	1.7
2	1(2)	78.7	20.6	0.7
3	1(3)	59.7	38.7	1.6
4	1(4)	54.9	44.2	0.9
5	2	35.3	49.3	15.4
6	3	45.6	53.1	1.3
7	4	36.6	61.1	2.3
8	5	41.6	57.2	1.2
9	6	53.9	40.2	5.9
10	7	16.9	74.6	8.5
11	8	83.8	14.5	1.7
12	9(1)	24.0	67.8	8.2
13	9(2)	68.4	26.9	4.7
14	9(3)	27.8	65.7	6.5
15	10	15.2	55.2	29.6
16	11(1)	18.9	75.8	5.3
17	11(2)	20.9	45.1	34.0
18	11(3)	43.7	40.5	15.8

小学校 第5学年 算数



B問題

	設問	正答	誤答	無解答
1	1(1)	65.3	28.9	5.8
2	1(2)	93.1	6.4	0.5
3	1(3)	60.7	37.4	1.9
4	1(4)	48.4	48.6	3.0
5	2	31.6	60.7	7.7
6	3	60.5	26.6	12.9
7	4	20.2	76.8	3.0
8	5	30.5	67.2	2.3
9	6	5.6	82.3	12.1
10	7(1)	65.9	30.3	3.8
11	7(2)	92.1	5.4	2.5
12	8	44.8	46.7	8.5
13	9(1)	53.5	38.8	7.7
14	9(2)	24.5	50.3	25.2
15	10(1)	14.5	52.0	33.5
16	10(2)	48.6	31.0	20.4
17	11(1)	33.6	57.9	8.5
18	11(2)	75.6	14.1	10.3
19	11(3)	56.2	32.3	11.5

平成21年度 大阪府学力テスト
問題別正答率

平成21年度 大阪府学力テスト

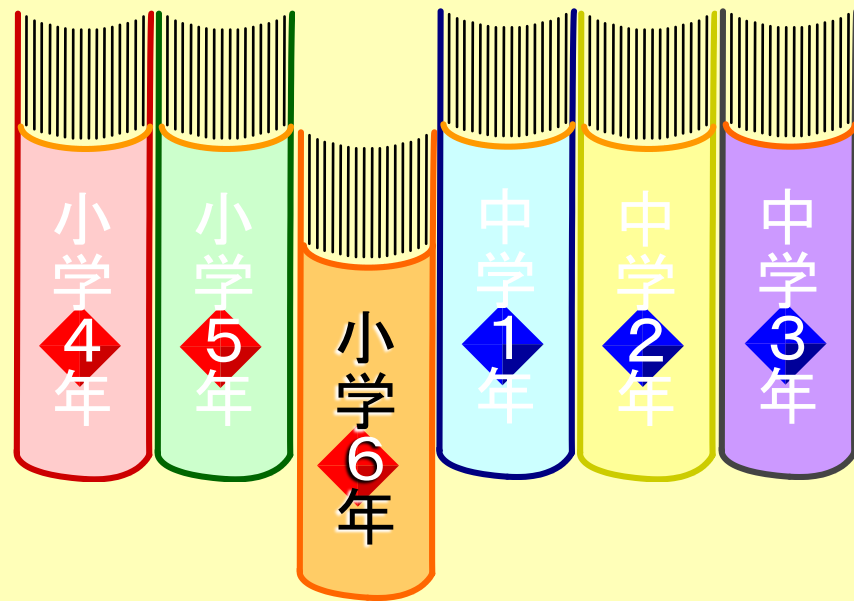
結果分析／DATA編

【国語】区分別正答率等一覧表

【国語】ヒストグラム+レーダーチャート

【算数】区分別正答率等一覧表

【算数】ヒストグラム+レーダーチャート

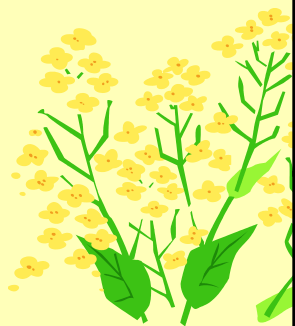


● 小学校6年生 ●



小学校

区分別 正答率等 一覧表



結果分析／DATA編

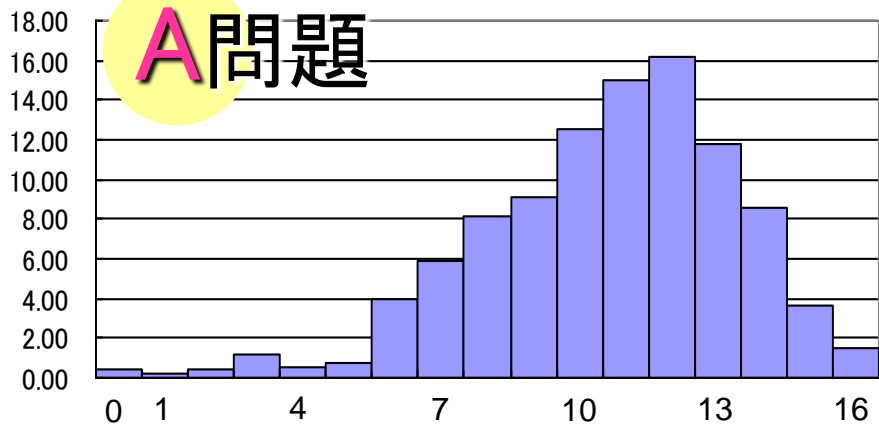
H21年度 B問題		H21年度 A問題		H20&21 A 問題
全問題数	23問	全問題数	16問	16問
正答率	64.1%	正答率	66.3%	65.2%
誤答率	29.5%	誤答率	31.0%	32.3%
無解答率	6.4%	無解答率	2.7%	2.5%

分類	区分	平均正答率	区分	平均正答率	平均正答率
学習指導要領 の 領域等	話すこと・聞くこと	38.2%	話すこと・聞くこと	54.5%	47.9%
	書くこと	40.2%	書くこと	47.1%	43.9%
	読むこと	50.7%	読むこと	64.6%	64.5%
	言語事項	81.5%	言語事項	79.1%	78.6%
評価の観点	関心・意欲・態度	59.4%	関心・意欲・態度	56.8%	54.3%
	話す・聞く能力	38.2%	話す・聞く能力	54.5%	47.9%
	書く能力	40.2%	書く能力	47.1%	43.9%
	読む能力	50.7%	読む能力	68.0%	68.0%
	知識・理解・技能	77.2%	知識・理解・技能	76.5%	75.4%
問題形式	選択式	69.5%	選択式	62.6%	61.9%
	短答式	68.6%	短答式	80.0%	80.1%
	記述式	32.8%	記述式	47.5%	43.3%

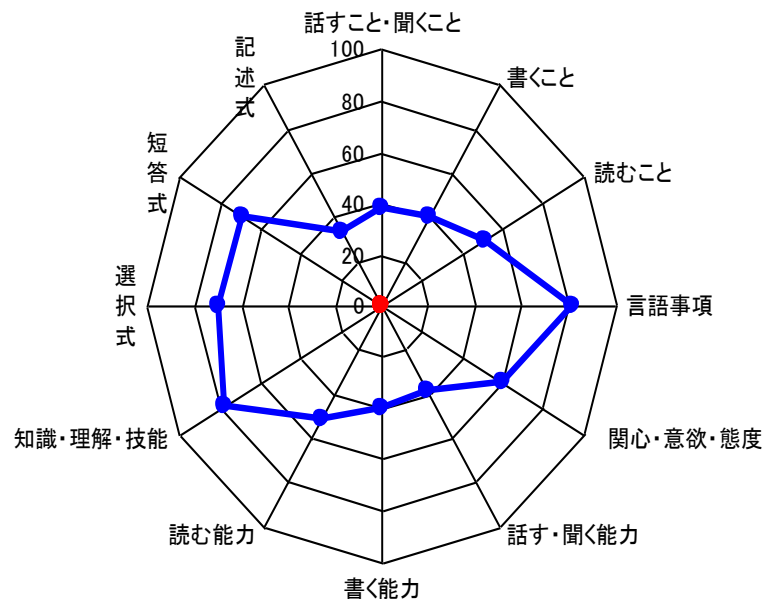
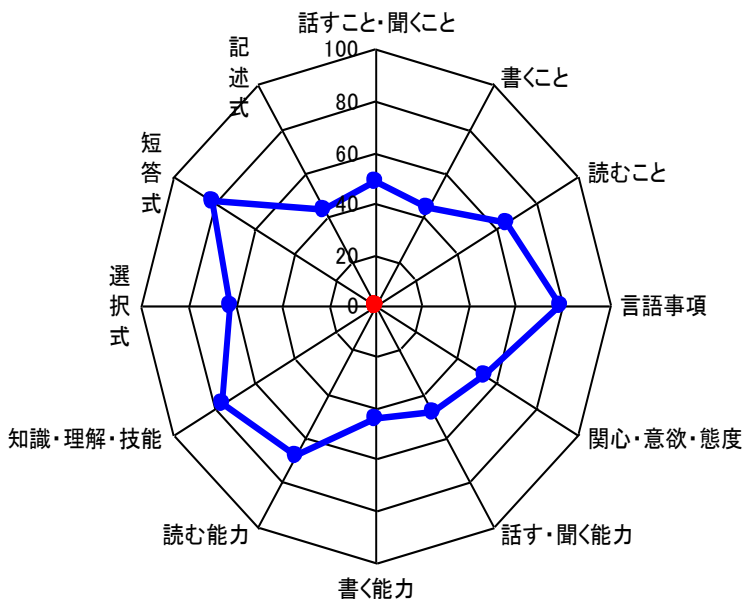
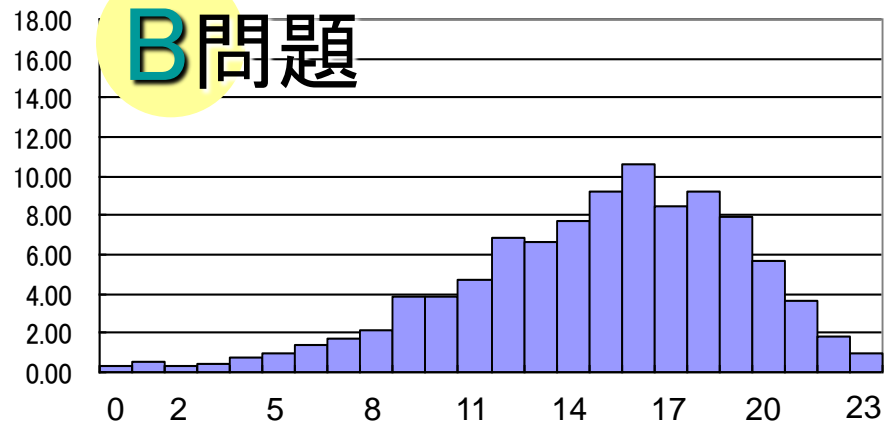
小学校 第6学年 国語

平成21年度 大阪府学力テスト
ヒストグラム+レーダーチャート

小学校6年生 国語 A問題 (H21データのみ)



小学校6年生 国語 B問題 (H21)



A問題

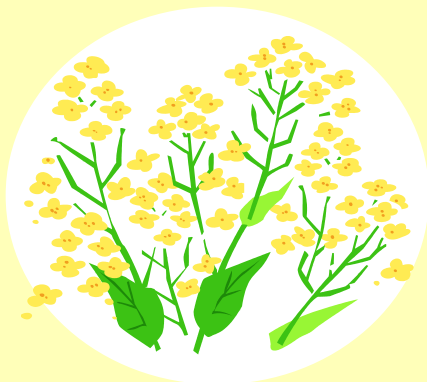
	設問	正答	誤答	無解答
1	一(1)①	82.1	16.8	1.1
2	②	96.9	2.8	0.3
3	一(2)③	86.6	12.1	1.3
4	④	35.8	58.5	5.7
5	一(3)	91.5	6.6	1.9
6	一(4)	45.8	52.3	1.9
7	二(1)	86.6	12.7	0.7
8	二(2)ア	71.5	27.9	0.6
9	イ	48.8	50.5	0.7
10	ウ	55.1	44.2	0.7
11	エ	42.1	57.1	0.8
12	二(3)	33.8	60.5	5.7
13	三(1)	87.5	10.6	1.9
14	三(2)	36.0	56.7	7.3
15	三(3)	83.2	15.1	1.7
16	三(4)	60.0	32.6	7.4

平成21年度 大阪府学力テスト
問題別正答率

B問題

	設問	正答	誤答	無解答
1	1 一ア	94.8	4.7	0.5
2	1 一イ	97.8	1.9	0.3
3	1 一オ	94.6	5.2	0.2
4	1 一キ	67.8	31.7	0.5
5	1 二ウ	91.4	7.3	1.3
6	1 二エ	80.4	11.4	8.2
7	1 二カ	90.9	6.1	3.0
8	1 二ク	86.2	10.6	3.2
9	1 三	33.7	56.0	10.3
10	1 四	39.3	60.0	0.7
11	1 五	70.0	28.7	1.3
12	1 六(1)	75.9	22.0	2.1
13	1 六(2)C	75.5	18.1	6.4
14	1 六(2)D	65.4	27.3	7.3
15	1 六(3)	54.5	37.3	8.2
16	1 六(4)	92.8	4.5	2.7
17	1 七	28.7	60.4	10.9
18	1 八	31.7	52.3	16.0
19	1 九	41.3	45.6	13.1
20	2 一	46.6	46.1	7.3
21	2 二	37.3	51.6	11.1
22	2 三	36.0	47.1	16.9
23	2 四	41.5	43.6	14.9

小学校
第6学年
国語

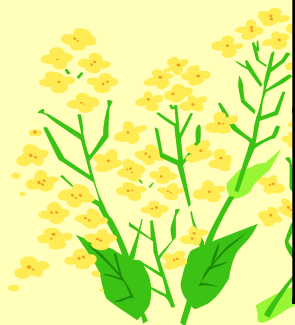


● 小学校6年生 ●



小学校

区分別 正答率等 一覧表



H21年度 B問題	
全問題数	20問
正答率	56.0%
誤答率	38.6%
無解答率	5.4%

H21年度 A問題	
全問題数	18問
正答率	55.7%
誤答率	40.1%
無解答率	4.2%

H20&21 A 問題
18問
52.0%
43.6%
4.4%

分類
学習指導要領 の 領域等
評価の観点
問題形式

区分	平均正答率
数と計算	61.6%
量と測定	32.8%
図形	56.5%
数量関係	55.4%
関心・意欲・態度	***
見方や考え方	54.1%
表現・処理	59.8%
知識・理解	48.1%
選択式	24.2%
短答式	60.5%
記述式	55.0%

区分	平均正答率
数と計算	57.9%
量と測定	54.3%
図形	64.5%
数量関係	40.4%
関心・意欲・態度	***
見方や考え方	33.1%
表現・処理	68.6%
知識・理解	50.7%
選択式	45.5%
短答式	67.5%
記述式	26.1%

平均正答率
55.1%
49.0%
59.8%
36.1%

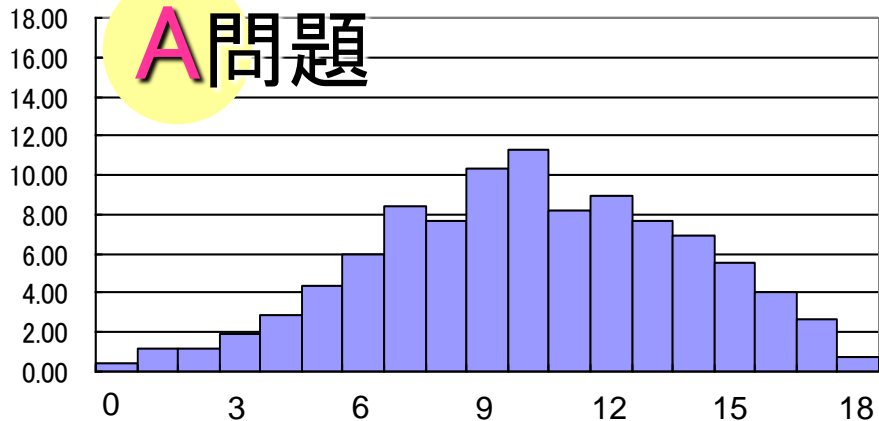
30.4%
65.4%
45.1%
39.9%
64.4%
22.9%

小学校 第6学年 算数

平成21年度 大阪府学力テスト
ヒストグラム+レーダーチャート

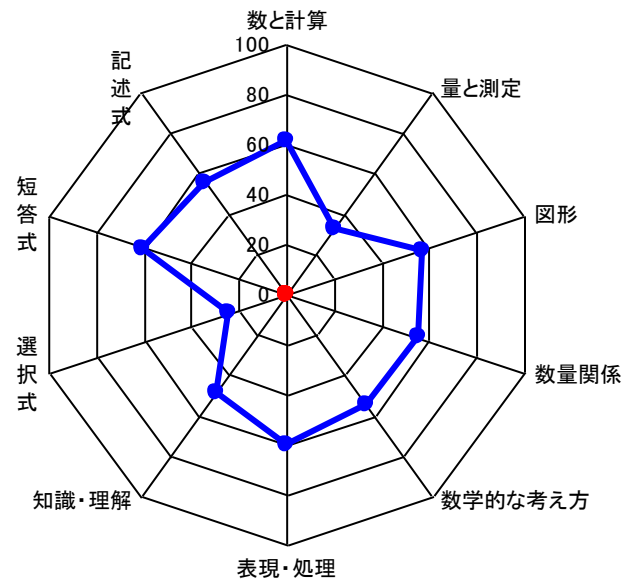
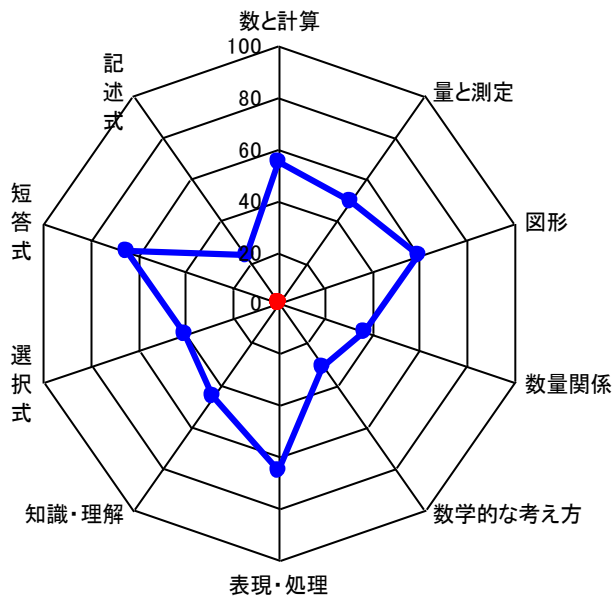
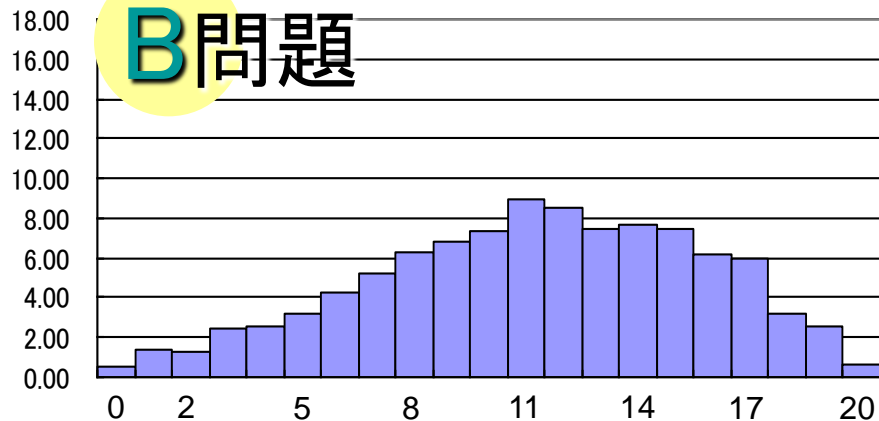
小学校6年生 算数 A問題(H21データのみ)

A問題



小学校6年生 算数 B問題(H21)

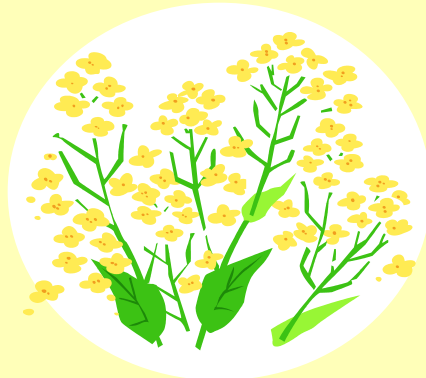
B問題



A問題

	設問	正答	誤答	無解答
1	1(1)	86.7	11.6	1.7
2	1(2)	84.4	13.0	2.6
3	1(3)	80.4	17.6	2.0
4	1(4)	62.6	34.8	2.6
5	2	79.1	18.9	2.0
6	3	16.0	82.6	1.4
7	4	26.8	68.0	5.2
8	5	26.4	72.2	1.4
9	6	56.5	36.9	6.6
10	7	90.4	8.4	1.2
11	8	46.6	51.9	1.5
12	9(1)	53.0	45.5	1.5
13	9(2)	36.9	47.6	15.5
14	9(3)	15.5	77.5	7.0
15	10	12.6	79.9	7.5
16	11(1)	57.6	35.9	6.5
17	11(2)	40.5	52.0	7.5
18	11(3)	64.1	31.1	4.8

小学校 第6学年 算数



B問題

	設問	正答	誤答	無解答
1	1(1)	86.3	12.9	0.8
2	1(2)	89.5	9.6	0.9
3	1(3)	71.6	26.4	2.0
4	1(4)	57.4	39.8	2.8
5	2	63.3	32.7	4.0
6	3	23.8	70.0	6.2
7	4	10.1	87.9	2.0
8	5	38.2	60.7	1.1
9	6	77.3	21.9	0.8
10	7(1)	77.8	19.0	3.2
11	7(2)	67.4	28.8	3.8
12	7(3)	33.0	60.2	6.8
13	7(4)	27.1	52.4	20.5
14	8(1)	75.8	21.2	3.0
15	8(2)	64.0	30.9	5.1
16	8(3)	74.0	13.4	12.6
17	8(4)	50.6	45.6	3.8
18	8(5)	26.8	62.1	11.1
19	8(6)	63.8	30.4	5.8
20	8(7)	43.8	45.5	10.7

平成21年度 大阪府学力テスト
問題別正答率