

平成22年度 大阪府学力テスト

小学校 第4学年

結果分析／Data編

【国語】【算数】

- ・領域・観点・形式別正答率一覧表
- ・ヒストグラム
- ・レーダーチャート
- ・問題別正答率



大阪府教育センター

● 小学校第4学年 ●



平成22年度
大阪府
学力テスト



領域別
観点別
形式別
正答率一覧表

分類	H22年度 C問題		H21-22年度 B問題		H20-22 A問題
	領域・観点・形式	平均正答率	領域・観点・形式	平均正答率	平均正答率
学習指導要領 の 領域等	話すこと・聞くこと	31.0%	話すこと・聞くこと	39.8%	72.7%
	書くこと	32.5%	書くこと	24.0%	58.6%
	読むこと	36.2%	読むこと	37.9%	59.4%
	言語事項	63.7%	言語事項	84.1%	67.8%
評価の観点	関心・意欲・態度	33.3%	関心・意欲・態度	42.1%	66.7%
	話す・聞く能力	31.1%	話す・聞く能力	39.8%	72.7%
	書く能力	32.5%	書く能力	24.0%	61.2%
	読む能力	36.2%	読む能力	37.9%	59.2%
	知識・理解・技能	63.7%	知識・理解・技能	84.1%	67.3%
問題形式	選択式	54.0%	選択式	69.8%	68.5%
	短答式	47.4%	短答式	53.2%	61.6%
	記述式	32.5%	記述式	16.5%	57.3%

H22年度 C問題	
全問題数	17問
正答率	45.9%
誤答率	44.6%
無解答率	9.5%

H21-22年度 B問題	
全問題数	18問
正答率	53.9%
誤答率	34.0%
無解答率	12.1%

H20-22 A問題
20問
64.3%
29.0%
6.7%

小学校 第4学年 国語

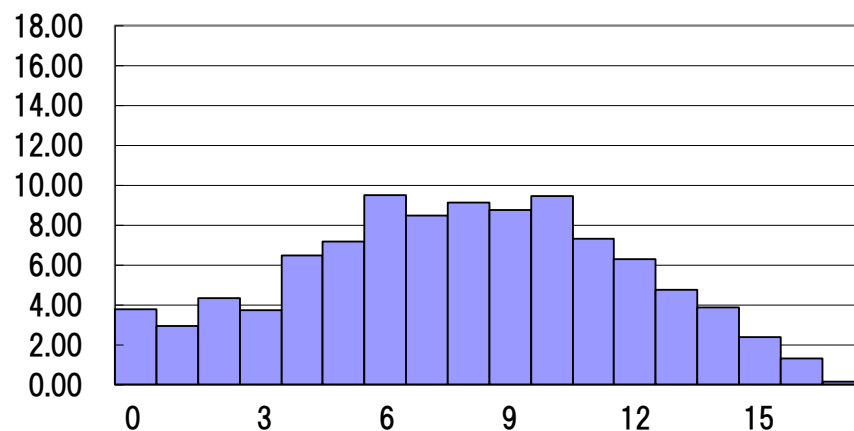
平成22年度
大阪府学力テスト

ヒストグラム

C問題

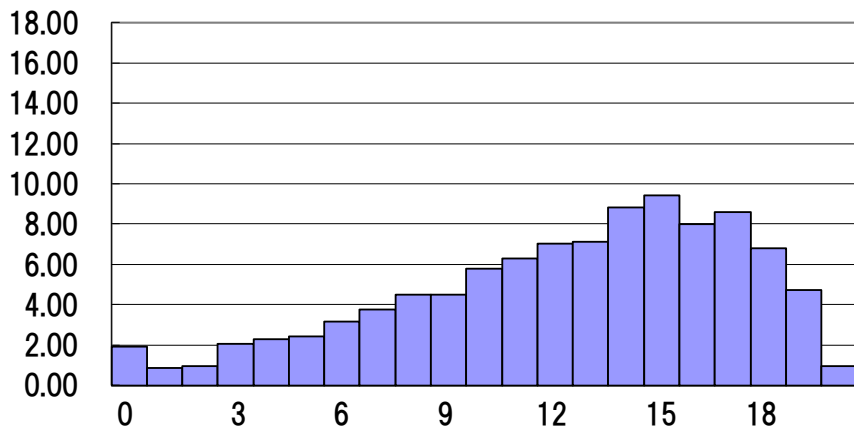


小学校4年生 国語 C問題(H22データ)



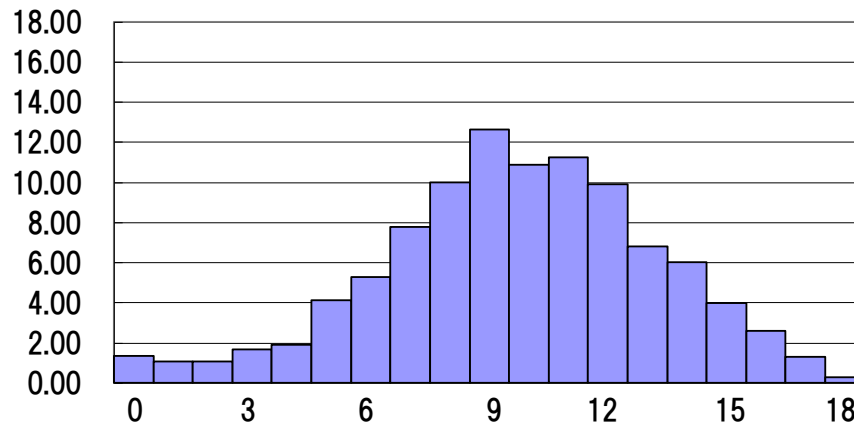
A問題

小学校4年生 国語 A問題(H21+22データ)



B問題

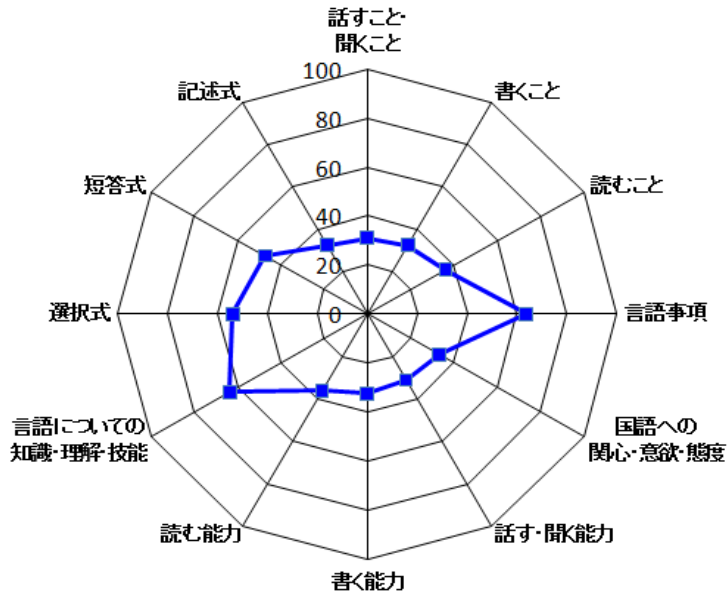
小学校4年生 国語 B問題(H21+22データ)



平成22年度
大阪府学力テスト

C問題

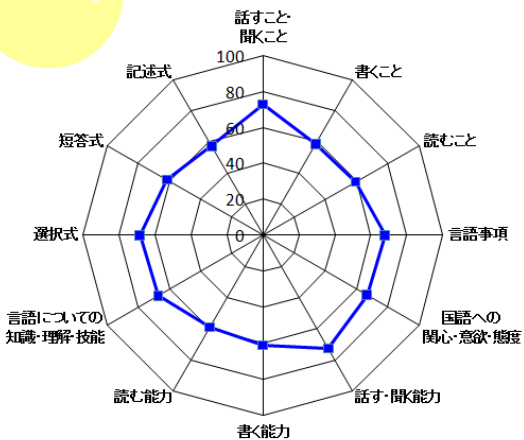
レーダーチャート
問題別正答率



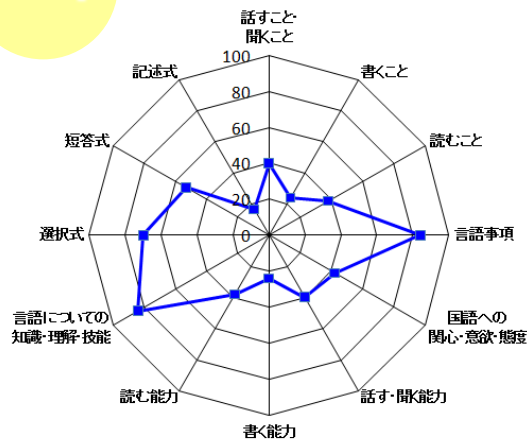
	設問	正答	誤答	無解答
1	1ーア	57.8	39.9	2.3
2	1ーイ	51.8	44.9	3.3
3	1ーウ	75.5	22.3	2.2
4	1ニエ	45.4	53.8	0.8
5	1ニオ	85.8	13.7	0.5
6	1ニカ	66.0	30.8	3.2
7	1三	73.8	24.8	1.4
8	1四	55.7	41.6	2.7
9	1五	32.5	65.6	1.9
10	1六	36.6	59.8	3.6
11	2ー	32.2	56.0	11.8
12	2二	30.0	50.3	19.7
13	3ー(1)④	25.5	59.4	15.1
14	3ー(1)⑥	30.7	52.2	17.1
15	3ー(2)	30.8	47.0	22.2
16	3ニア	34.2	41.3	24.5
17	3ニイ	16.0	55.4	28.6

小学校 第4学年 国語

A問題



B問題



	設問	正答	誤答	無解答
1	-(1)①	84.1	15.4	0.5
2	-(1)④	88.5	10.4	1.1
3	-(2)③	56.5	41.4	2.1
4	-(2)⑤	77.0	19.3	3.7
5	-(3)②	78.4	20.3	1.3
6	-(3)⑥	78.0	20.4	1.6
7	-(4)A	21.1	73.2	5.7
8	-(4)B	62.9	29.5	7.6
9	-(4)C	64.3	28.3	7.4
10	-(5)	73.5	22.5	4.0
11	二(1)	59.5	36.7	3.8
12	二(1)	70.6	24.4	5.0
13	二(2)	38.7	40.5	20.8
14	二(3)	60.9	30.2	8.9
15	二(4)	49.2	29.1	21.7
16	二(5)	34.9	58.0	7.1
17	二(6)①	69.2	24.5	6.3
18	二(6)②	72.8	20.1	7.1
19	≡A	80.2	11.2	8.6
20	≡B	65.4	24.3	10.3

A問題 3カ年積算
B問題 2カ年積算

小学校
第4学年
国語



	設問	正答	誤答	無解答
1	1-ア	90.6	9.0	0.4
2	1-オ	89.5	9.8	0.7
3	1-カ	92.3	6.9	0.8
4	1-キ	78.9	18.6	2.5
5	1-ク	81.1	17.8	1.1
6	1-ケ	83.1	15.0	1.9
7	1-コ	27.3	54.6	18.1
8	1-ク	73.5	24.4	2.1
9	1-コ	60.6	36.6	2.8
10	1-カ	16.5	67.9	15.6
11	1-キ	75.4	22.1	2.5
12	1-ハ	32.3	46.3	21.4
13	1-九(1)	6.3	67.6	26.1
14	1-九(2)	22.8	48.9	28.3
15	2-一	20.5	51.9	27.6
16	2-二(1)AB	45.2	38.4	16.4
17	2-二(2)C	28.1	47.5	24.4
18	2-二(2)D	46.2	28.7	25.1

平成22年度 大阪府学力テスト
問題別正答率

● 小学校第4学年 ●



平成22年度
大阪府
学力テスト



領域別
観点別
形式別
正答率一覧表

H22年度 C問題		H21-22年度 B問題		H20-22 A問題
全問題数	17問	全問題数	19問	18問
正答率	43.7%	正答率	53.5%	54.7%
誤答率	44.7%	誤答率	38.2%	37.2%
無解答率	11.6%	無解答率	8.3%	8.1%

分類	H22年度 C問題		H21-22年度 B問題		H20-22 A問題
	領域・観点・形式	平均正答率	領域・観点・形式	平均正答率	平均正答率
学習指導要領 の 領域等	数と計算	56.4%	数と計算	51.0%	64.7%
	量と測定	26.3%	量と測定	42.4%	43.8%
	図形	31.4%	図形	58.0%	33.6%
	数量関係	45.7%	数量関係	57.8%	55.9%
評価の観点	関心・意欲・態度	***	関心・意欲・態度	***	***
	数学的な考え方	36.1%	数学的な考え方	44.4%	31.8%
	表現・処理	50.5%	表現・処理	56.5%	75.8%
	知識・理解	32.9%	知識・理解	52.2%	50.3%
問題形式	選択式	31.7%	選択式	36.2%	35.6%
	短答式	51.4%	短答式	59.1%	69.2%
	記述式	28.6%	記述式	47.0%	26.9%

小学校 第4学年 算数

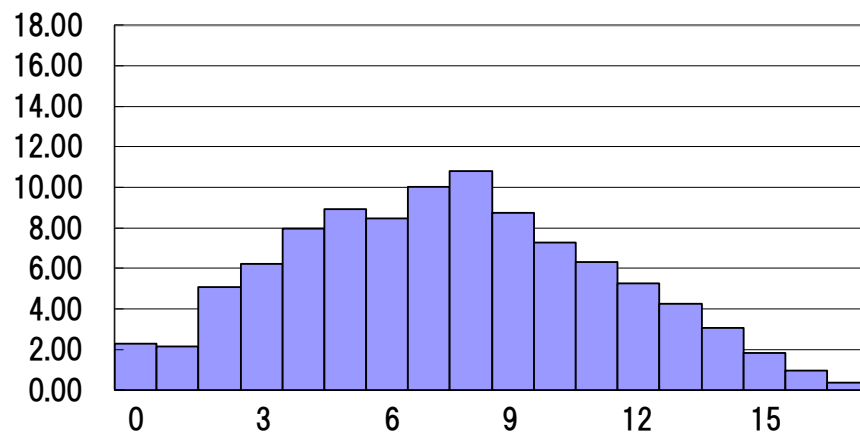
平成22年度
大阪府学力テスト

ヒストグラム

C問題

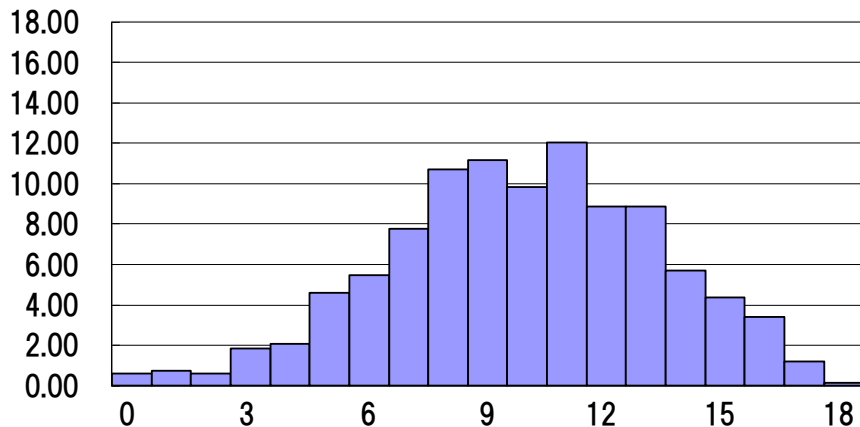


小学校4年生 算数 C問題(H22データ)



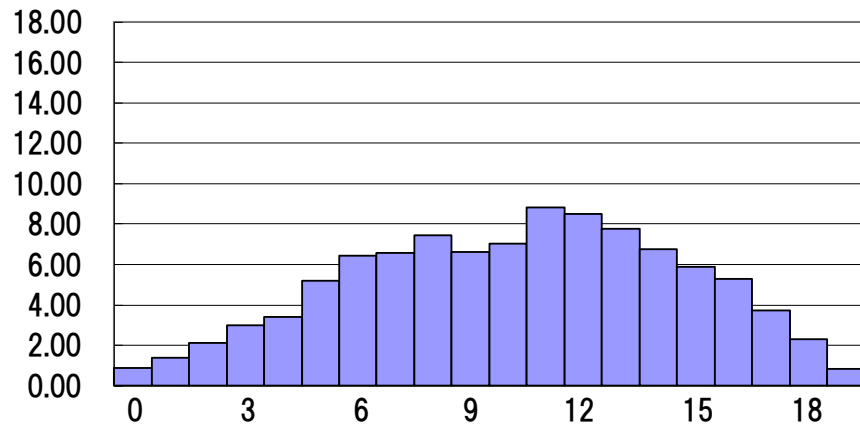
A問題

小学校4年生 算数 A問題(H21+22データ)



B問題

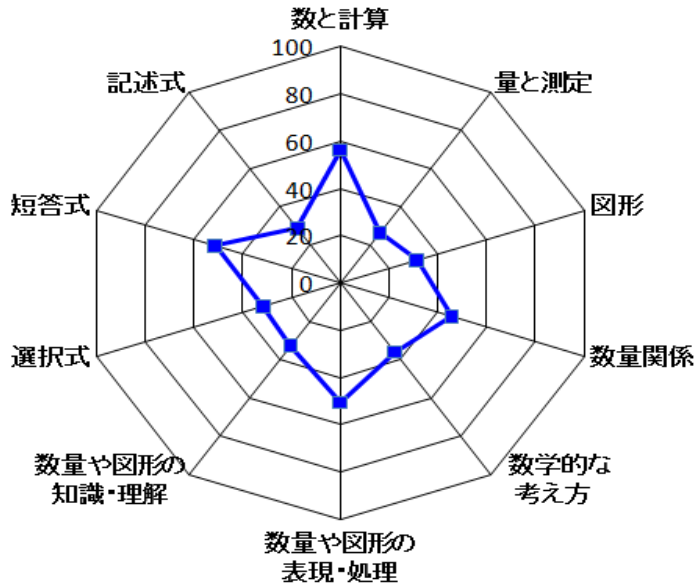
小学校4年生 算数 B問題(H21+22データ)



平成22年度
大阪府学力テスト

C問題

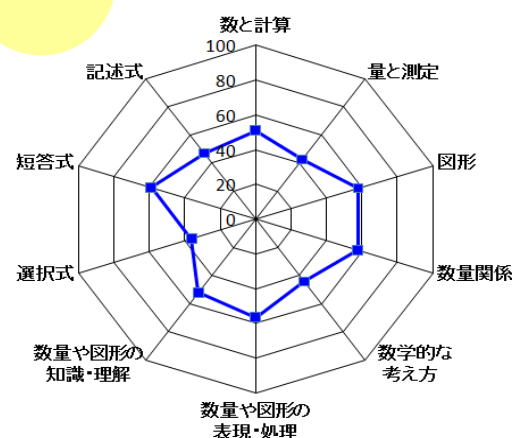
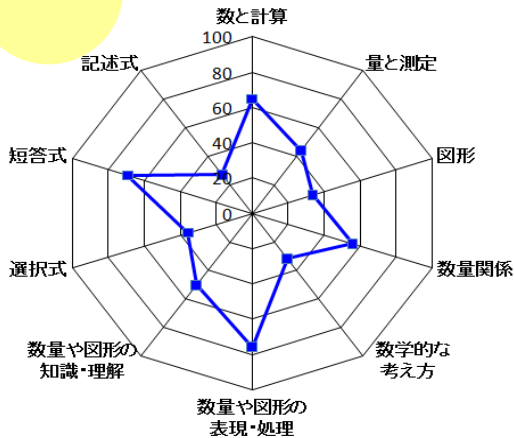
レーダーチャート
問題別正答率



小学校 第4学年 算数

A問題

B問題



	設問	正答	誤答	無解答
1	1(1)	81.4	17.1	1.5
2	1(2)	59.7	38.0	2.3
3	1(3)	70.1	27.1	2.8
4	1(4)	63.6	34.3	2.1
5	2	43.7	51.2	5.1
6	3	32.1	51.6	16.3
7	4(1)	48.9	42.2	8.9
8	4(2)	23.5	50.5	26.0
9	5	19.7	73.4	6.9
10	6(1)	51.5	39.9	8.6
11	6(2)①	36.4	52.6	11.0
12	6(2)②	10.3	61.4	28.3
13	6(3)	37.9	38.8	23.3
14	7(1)	20.5	68.4	11.1
15	7(2)①	68.2	22.0	9.8
16	7(2)②	48.6	31.6	19.8
17	7(2)③	27.4	59.8	12.8

	設問	正答	誤答	無解答
1	1(1)	91.9	7.2	0.9
2	1(2)	74.7	24.1	1.1
3	1(3)	79.7	18.7	1.5
4	1(4)	66.4	28.3	5.2
5	2	50.0	46.7	3.3
6	3	48.3	49.6	2.1
7	4	72.0	25.7	2.3
8	5	44.9	53.3	1.8
9	6	74.6	23.6	1.9
10	7	79.5	17.8	2.8
11	8	2.5	93.0	4.5
12	9(1)	79.4	15.5	5.1
13	9(2)	35.1	53.7	11.3
14	9(3)	62.4	26.8	10.8
15	10	36.4	37.1	26.5
16	11(1)	46.5	34.4	19.1
17	11(2)	9.1	76.4	14.5
18	11(3)	30.3	38.0	31.8

A問題
3カ年積算

B問題
2カ年積算

**小学校
第4学年
算数**



	設問	正答	誤答	無解答
1	1(1)	61.1	36.5	2.4
2	1(2)	90.9	8.2	0.9
3	1(3)	87.6	10.1	2.3
4	1(4)	69.0	27.6	3.4
5	2	54.1	43.1	2.8
6	3	46.8	49.4	3.8
7	4	12.8	83.0	4.2
8	5	39.4	58.6	2.0
9	6(1)	81.4	15.7	2.9
10	6(2)	68.1	24.3	7.6
11	7(1)	63.3	31.7	5.0
12	7(2)	56.2	37.0	6.8
13	8(1)	50.9	42.2	6.9
14	8(2)	21.4	53.4	25.2
15	8(3)	60.4	26.9	12.7
16	8(4)	56.5	33.6	9.9
17	9(1)	31.0	44.8	24.2
18	9(2)	45.3	40.1	14.6
19	9(3)	21.0	58.9	20.1

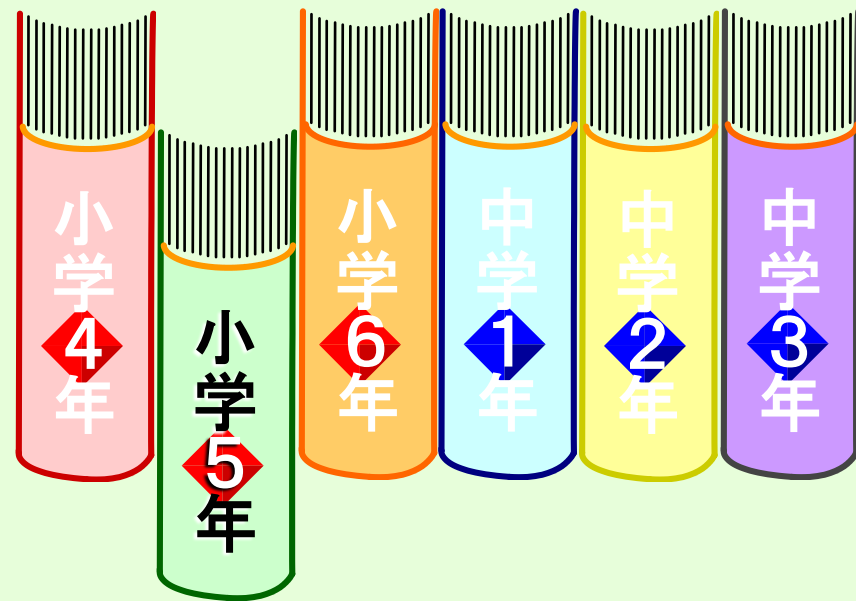
平成22年度 大阪府学力テスト

小学校 第5学年

結果分析／Data編

【国語】【算数】

- ・領域・観点・形式別正答率一覧表
- ・ヒストグラム
- ・レーダーチャート
- ・問題別正答率



大阪府教育センター

● 小学校第5学年 ●



平成22年度
大阪府
学力テスト



領域別
観点別
形式別
正答率一覧表

分類	H22年度 C問題		H21-22年度 B問題		H20-22 A問題
	領域・観点・形式	平均正答率	領域・観点・形式	平均正答率	平均正答率
学習指導要領 の 領域等	話すこと・聞くこと	26.5%	話すこと・聞くこと	45.4%	57.2%
	書くこと	29.0%	書くこと	44.5%	53.4%
	読むこと	45.8%	読むこと	47.7%	63.1%
	言語事項	77.3%	言語事項	79.9%	74.9%
評価の観点	関心・意欲・態度	26.5%	関心・意欲・態度	53.6%	56.6%
	話す・聞く能力	26.5%	話す・聞く能力	45.4%	57.2%
	書く能力	29.0%	書く能力	44.5%	56.8%
	読む能力	45.8%	読む能力	47.7%	56.2%
	知識・理解・技能	77.3%	知識・理解・技能	79.9%	74.9%
問題形式	選択式	57.3%	選択式	58.1%	72.4%
	短答式	73.2%	短答式	63.5%	74.6%
	記述式	28.3%	記述式	50.3%	53.4%

H22年度 C問題	
全問題数	17問
正答率	58.0%
誤答率	35.2%
無解答率	6.8%

H21-22年度 B問題	
全問題数	19問
正答率	61.3%
誤答率	31.3%
無解答率	7.4%

H20-22 A問題	
全問題数	16問
正答率	67.5%
誤答率	27.0%
無解答率	5.5%

小学校 第5学年 国語

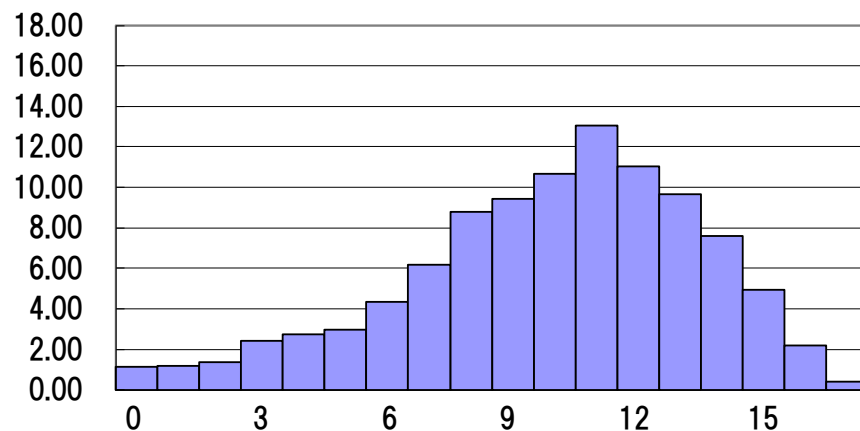
平成22年度
大阪府学力テスト

ヒストグラム

C問題

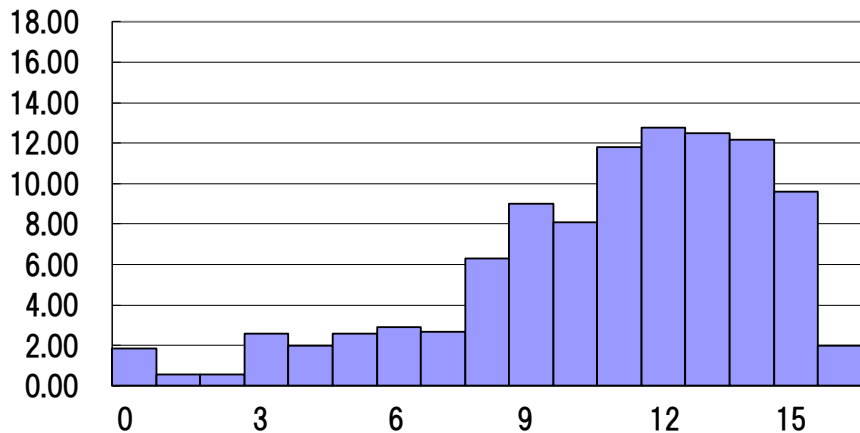


小学校5年生 国語 C問題(H22データ)



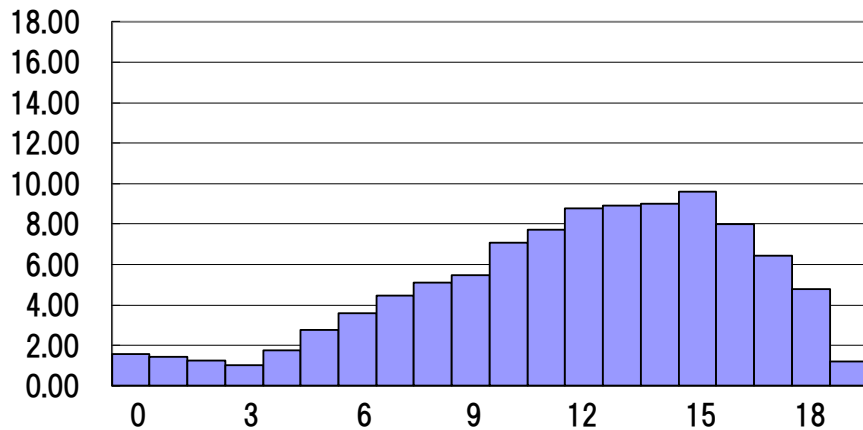
A問題

小学校5年生 国語 A問題(H21+22データ)



B問題

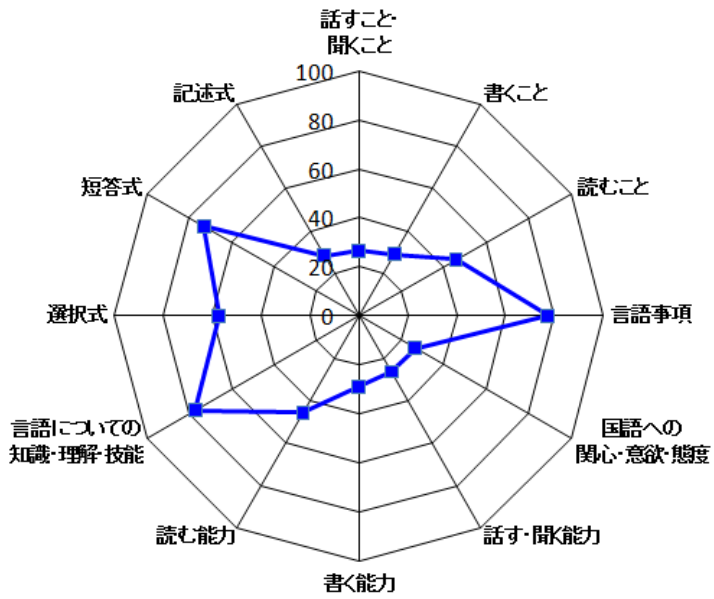
小学校5年生 国語 B問題(H21+22データ)



平成22年度
大阪府学力テスト

C問題

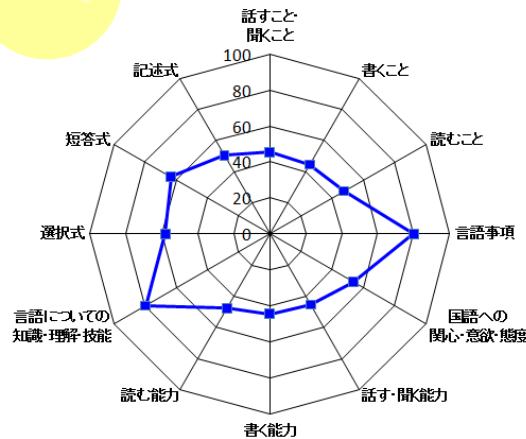
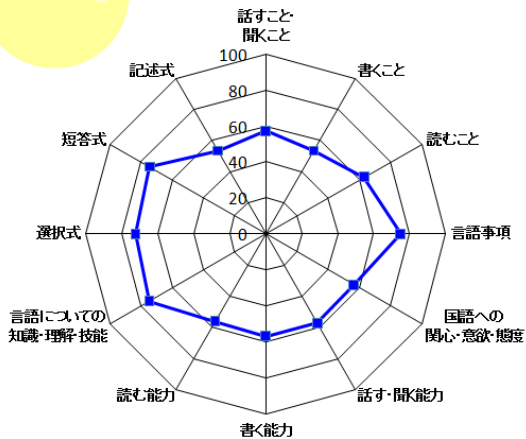
レーダーチャート
問題別正答率



小学校 第5学年 国語

A問題

B問題



	設問	正答	誤答	無解答
1	1-イ	93.7	5.7	0.6
2	1-ウ	87.0	12.0	1.0
3	1-カ	84.6	14.2	1.2
4	1ニア	81.7	16.3	2.0
5	1ニエ	81.1	14.8	4.1
6	1ニオ	69.6	26.6	3.8
7	1三	43.3	53.3	3.4
8	1四	29.0	69.4	1.6
9	1五	73.6	23.5	2.9
10	1六	56.3	38.5	5.2
11	1七	43.8	45.8	10.4
12	2-一	31.9	53.9	14.2
13	2-二	17.8	67.0	15.2
14	2-三	29.9	52.7	17.4
15	3-一	71.0	23.1	5.9
16	3-二	69.7	22.8	7.5
17	3-三	21.7	59.3	19.0

	設問	正答	誤答	無解答
1	－(1)	74.6	24.8	0.6
2	－(2)⑧	90.9	8.7	0.4
3	－(2)⑨	92.8	6.8	0.4
4	－(2)⑩	46.2	48.0	5.8
5	－(2)⑤	82.5	14.9	2.6
6	－(2)⑦	55.3	34.8	9.9
7	－(2)⑪	80.4	17.8	1.8
8	－(3)②	71.2	26.9	1.9
9	－(3)③	68.1	29.7	2.2
10	－(4)	75.6	22.6	1.8
11	－(5)	11.3	76.4	12.3
12	二(1)	40.0	47.5	12.5
13	二(2)	74.5	15.7	9.8
14	三(1)	72.7	19.1	8.2
15	三(2)	72.2	21.5	6.3
16	三(3)	71.2	17.3	11.5

A問題

3カ年積算

B問題

2カ年積算

小学校 第5学年 国語



	設問	正答	誤答	無解答
1	1 一ウ	94.4	4.7	0.9
2	1 一エ	92.7	6.3	1.0
3	1 一オ	92.5	6.4	1.1
4	1 一ク	80.0	15.7	4.3
5	1 ニア	65.6	29.7	4.7
6	1 ニイ	60.3	33.5	6.2
7	1 ニカ	77.3	17.9	4.8
8	1 ニキ	77.0	14.3	8.7
9	1 三	53.3	45.0	1.7
10	1 四	60.0	38.4	1.6
11	1 五(1)	59.9	33.7	6.4
12	1 五(2)	40.8	45.4	13.8
13	1 五(3)	15.6	79.1	5.3
14	1 五(4)	52.4	34.3	13.3
15	1 五(5)	46.3	38.3	15.4
16	2 一	52.6	37.4	10.0
17	2 二	28.5	52.6	18.9
18	2 三	61.1	30.3	8.6
19	2 四	54.3	31.7	14.0

平成22年度 大阪府学力テスト
問題別正答率

● 小学校第5学年 ●



平成22年度
大阪府
学力テスト



領域別
観点別
形式別
正答率一覧表

H22年度 C問題		H21-22年度 B問題		H20-22 A問題
全問題数	17問	全問題数	19問	18問
正答率	43.0%	正答率	48.1%	45.2%
誤答率	46.5%	誤答率	42.7%	46.8%
無解答率	10.5%	無解答率	9.2%	8.0%

分類	H22年度 C問題		H21-22年度 B問題		H20-22 A問題
	領域・観点・形式	平均正答率	領域・観点・形式	平均正答率	平均正答率
学習指導要領 の 領域等	数と計算	58.0%	数と計算	51.2%	51.5%
	量と測定	37.1%	量と測定	39.2%	35.7%
	図形	35.5%	図形	49.6%	35.0%
	数量関係	35.7%	数量関係	38.4%	38.8%
評価の観点	関心・意欲・態度	***	関心・意欲・態度	***	***
	数学的な考え方	29.6%	数学的な考え方	35.0%	21.2%
	表現・処理	58.2%	表現・処理	55.0%	54.2%
	知識・理解	35.7%	知識・理解	39.7%	54.8%
問題形式	選択式	40.4%	選択式	25.0%	47.2%
	短答式	57.5%	短答式	55.6%	51.3%
	記述式	15.1%	記述式	35.5%	20.1%

小学校 第5学年 算数

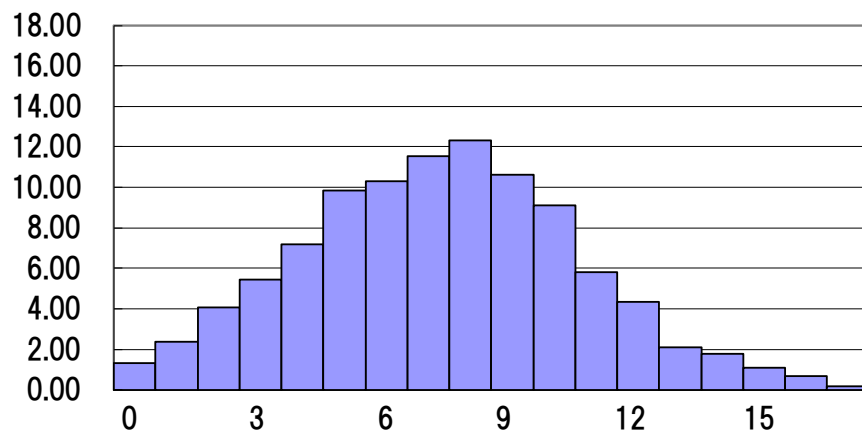
平成22年度
大阪府学力テスト

ヒストグラム

C問題

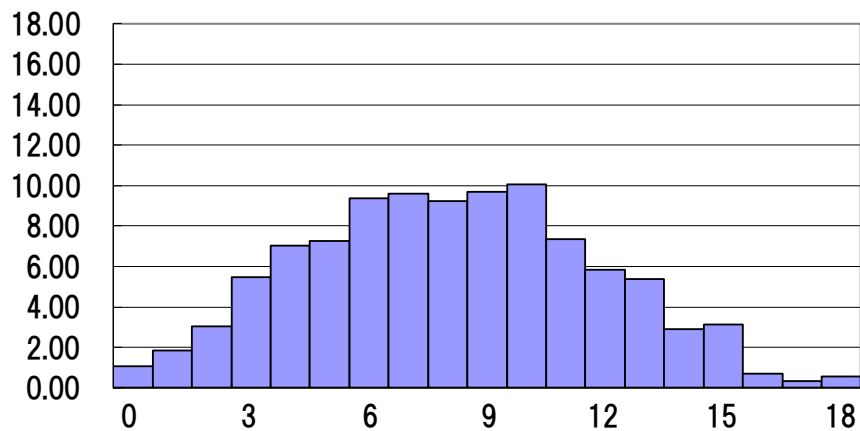


小学校5年生 算数 C問題(H22データ)



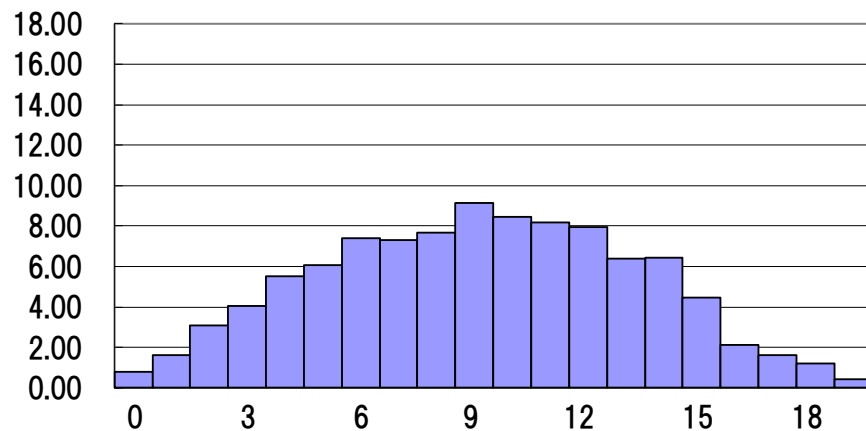
A問題

小学校5年生 算数 A問題(H21+22データ)



B問題

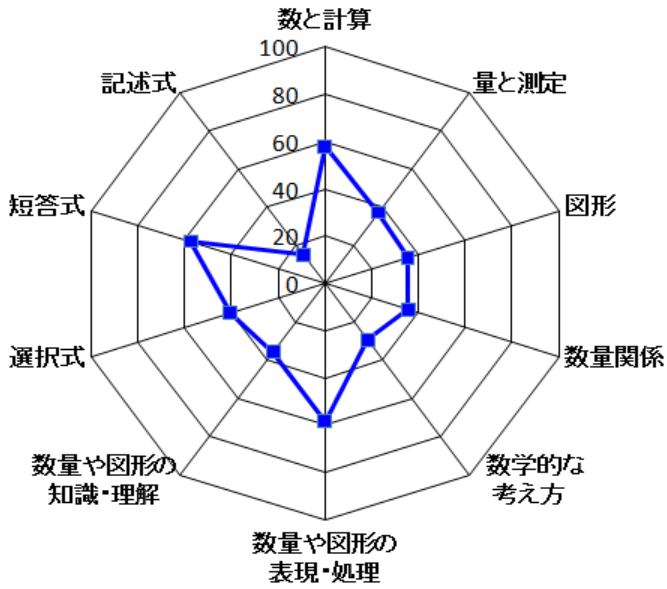
小学校5年生 算数 B問題(H21+22データ)



平成22年度
大阪府学力テスト

C問題

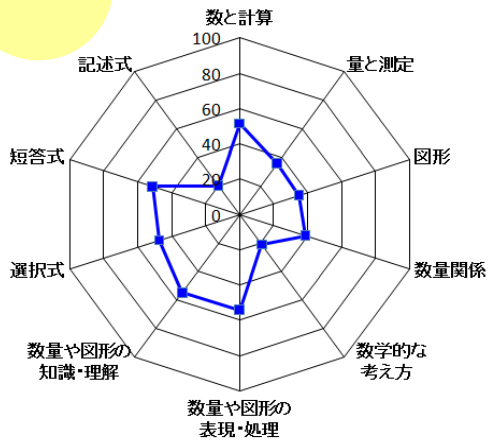
レーダーチャート
問題別正答率



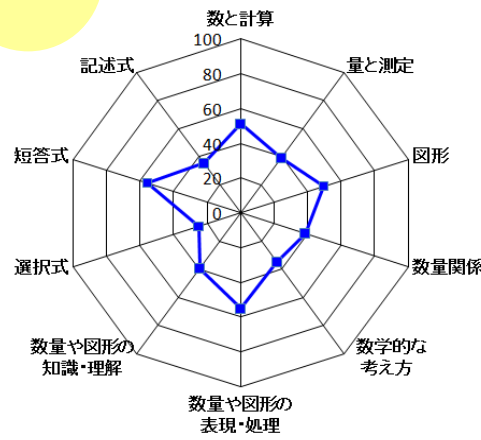
	設問	正答	誤答	無解答
1	1(1)	54.4	38.3	7.3
2	1(2)	85.4	13.7	0.9
3	1(3)	50.5	47.1	2.4
4	1(4)	47.8	50.2	2.0
5	2	36.8	58.1	5.1
6	3	17.6	71.3	11.1
7	4	67.2	30.7	2.1
8	5(1)	7.9	79.2	12.9
9	5(2)	5.5	63.5	31.0
10	6	13.5	80.6	5.9
11	7(1)	94.4	3.8	1.8
12	7(2)	52.9	40.0	7.1
13	8(1)	79.4	14.2	6.4
14	8(2)	19.9	51.1	29.0
15	8(3)	64.7	25.8	9.5
16	9(1)	15.0	63.7	21.3
17	9(2)	17.5	60.1	22.4

小学校 第5学年 算数

A問題



B問題



	設問	正答	誤答	無解答
1	1(1)	91.6	6.7	1.7
2	1(2)	78.5	20.8	0.7
3	1(3)	58.4	40.1	1.5
4	1(4)	54.7	44.3	1.0
5	2	35.7	49.1	15.2
6	3	45.3	53.4	1.3
7	4	36.3	61.4	2.3
8	5	41.7	57.1	1.2
9	6	53.9	40.4	5.7
10	7	17.2	74.3	8.5
11	8	83.5	14.8	1.7
12	9(1)	24.5	67.4	8.1
13	9(2)	67.9	27.4	4.7
14	9(3)	27.2	66.4	6.4
15	10	14.9	56.2	28.9
16	11(1)	18.2	76.3	5.5
17	11(2)	21.0	45.8	33.2
18	11(3)	43.7	40.5	15.8

A問題
3カ年積算

B問題
2カ年積算

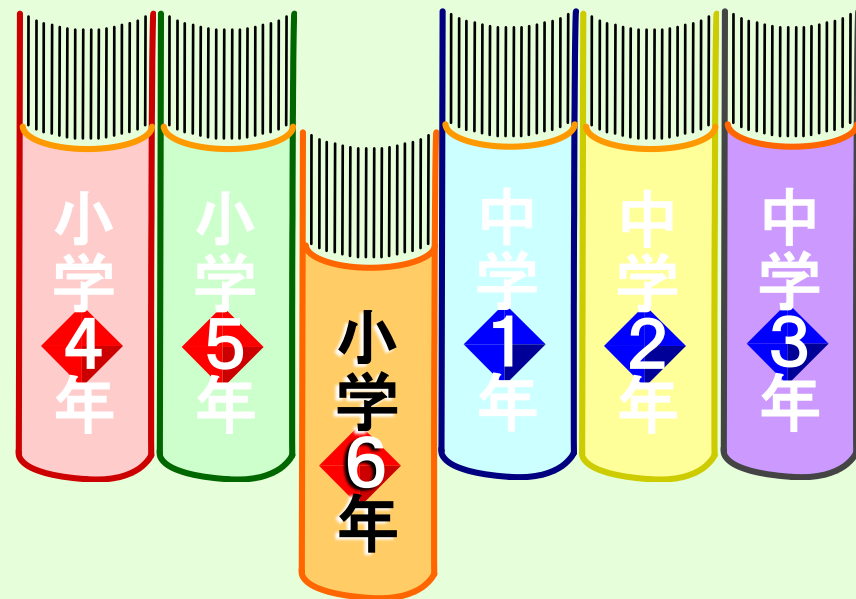
**小学校
第5学年
算数**



	設問	正答	誤答	無解答
1	1(1)	64.2	30.1	5.7
2	1(2)	92.5	7.0	0.5
3	1(3)	56.9	41.4	1.7
4	1(4)	46.8	50.4	2.8
5	2	31.2	61.5	7.3
6	3	59.9	27.1	13.0
7	4	19.7	77.5	2.8
8	5	30.3	67.5	2.2
9	6	5.2	82.7	12.1
10	7(1)	65.7	30.6	3.7
11	7(2)	91.8	5.8	2.4
12	8	45.6	46.7	7.7
13	9(1)	53.4	39.3	7.3
14	9(2)	24.7	51.3	24.0
15	10(1)	14.0	53.6	32.4
16	10(2)	47.1	33.4	19.5
17	11(1)	33.1	58.7	8.2
18	11(2)	75.7	14.5	9.8
19	11(3)	56.0	32.8	11.2

平成22年度 大阪府学力テスト
問題別正答率

平成22年度 大阪府学力テスト



小学校 第6学年

結果分析／Data編

【国語】【算数】

- ・領域・観点・形式別正答率一覧表
- ・ヒストグラム
- ・レーダーチャート
- ・問題別正答率



大阪府教育センター

● 小学校第6学年 ●



平成22年度
大阪府
学力テスト



領域別
観点別
形式別
正答率一覧表

分類	H22年度 C問題		H21-22年度 B問題		H20-22 A問題
	領域・観点・形式	平均正答率	領域・観点・形式	平均正答率	平均正答率
学習指導要領 の 領域等	話すこと・聞くこと	47.4%	話すこと・聞くこと	36.9%	47.4%
	書くこと	52.3%	書くこと	39.4%	43.6%
	読むこと	48.2%	読むこと	50.0%	64.5%
	言語事項	80.4%	言語事項	80.8%	78.8%
評価の観点	関心・意欲・態度	43.2%	関心・意欲・態度	59.1%	54.0%
	話す・聞く能力	47.4%	話す・聞く能力	36.9%	47.4%
	書く能力	52.3%	書く能力	39.4%	43.6%
	読む能力	48.2%	読む能力	50.0%	68.0%
	知識・理解・技能	80.4%	知識・理解・技能	76.7%	75.4%
問題形式	選択式	53.0%	選択式	68.9%	61.9%
	短答式	70.7%	短答式	67.9%	80.2%
	記述式	43.2%	記述式	32.1%	43.0%

H22年度 C問題	
全問題数	18問
正答率	64.1%
誤答率	31.2%
無解答率	4.7%

H21-22年度 B問題	
全問題数	23問
正答率	63.4%
誤答率	30.2%
無解答率	6.4%

H20-22 A問題	
全問題数	16問
正答率	65.2%
誤答率	32.5%
無解答率	2.3%

小学校 第6学年 国語

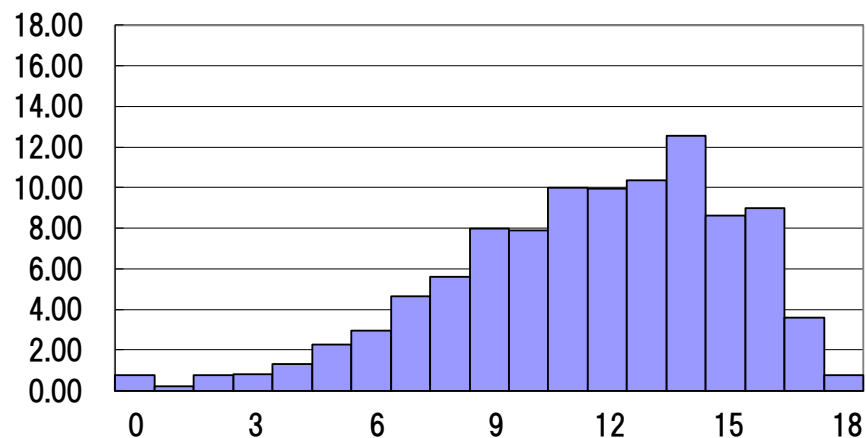
平成22年度
大阪府学力テスト

ヒストグラム

C問題

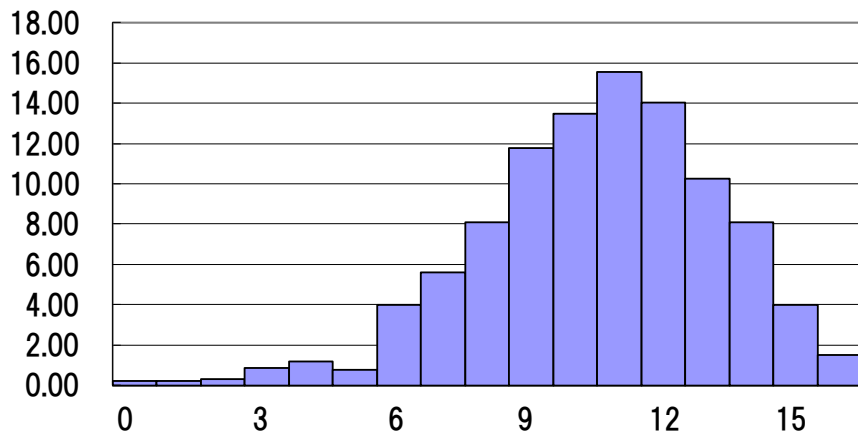


小学校6年生 国語 C問題(H22データ)



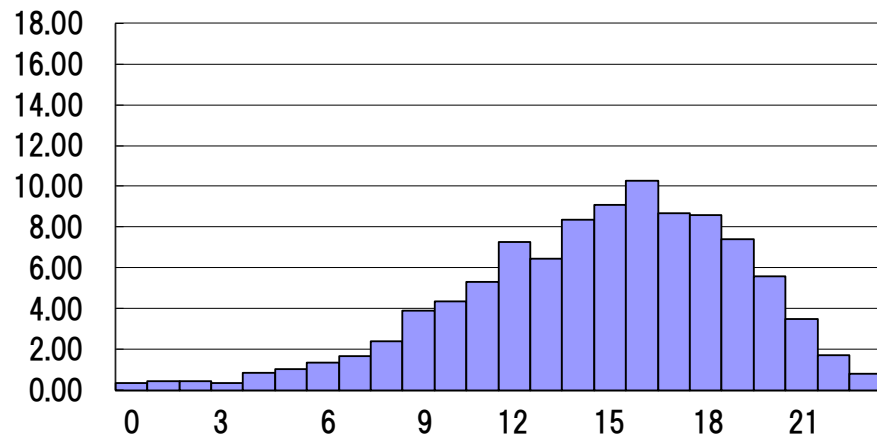
A問題

小学校6年生 国語 A問題(H21+22データ)



B問題

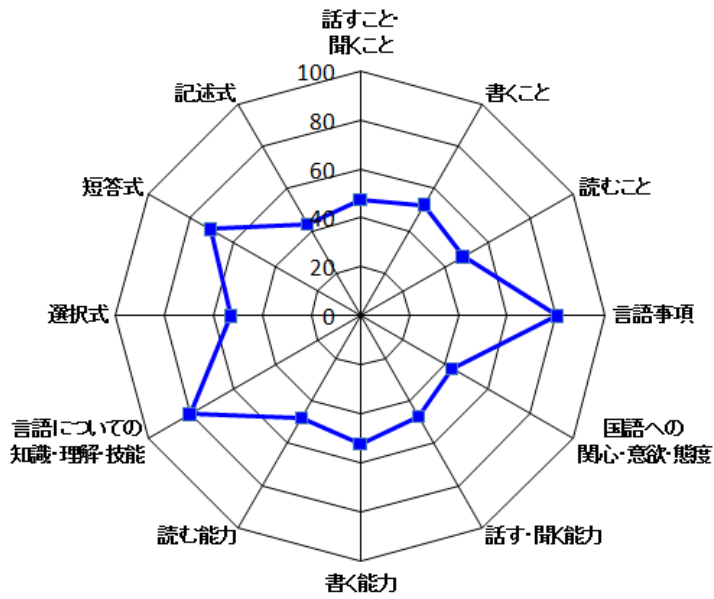
小学校6年生 国語 B問題(H21+22データ)



平成22年度
大阪府学力テスト

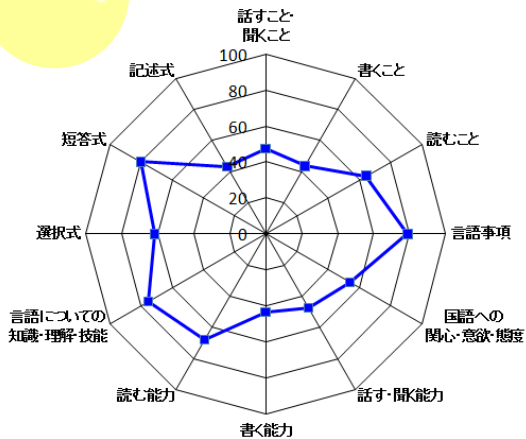
C問題

レーダーチャート
問題別正答率

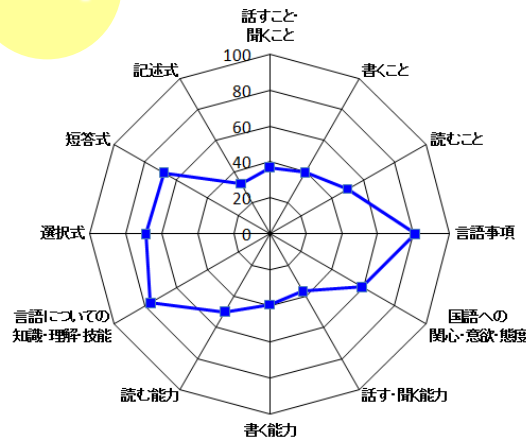


小学校 第6学年 国語

A問題



B問題



	設問	正答	誤答	無解答
1	1 一ア	76.2	20.7	3.1
2	1 一ウ	95.8	3.5	0.7
3	1 一エ	97.6	2.2	0.2
4	1 一オ	97.1	2.7	0.1
5	1 ニイ	87.7	8.9	3.4
6	1 ニカ	85.3	10.7	4.1
7	1 ニキ	86.6	8.6	4.8
8	1 ニク	46.0	43.3	10.7
9	1 三	51.0	48.2	0.8
10	1 四②	56.5	40.3	3.1
11	1 四③	68.8	27.7	3.5
12	1 五	20.6	73.3	6.2
13	1 六	46.8	42.7	10.5
14	2 一	55.0	43.6	1.4
15	2 二	39.4	57.0	3.6
16	3 一	61.1	35.5	3.4
17	3 二	33.7	52.3	14.0
18	3 三	49.0	40.1	10.9

	設問	正答	誤答	無解答
1	一(1)①	82.4	16.6	1.0
2	一(1)②	96.9	2.8	0.3
3	一(2)③	87.1	11.7	1.2
4	一(2)④	35.6	59.1	5.3
5	一(3)	91.7	6.5	1.8
6	一(4)	45.4	52.8	1.8
7	二(1)	86.6	12.7	0.7
8	二(2)ア	71.0	28.5	0.5
9	二(2)イ	49.1	50.3	0.6
10	二(2)ウ	55.0	44.3	0.7
11	二(2)エ	42.0	57.3	0.7
12	二(3)	34.1	60.5	5.4
13	三(1)	87.4	10.8	1.8
14	三(2)	36.0	57.0	7.0
15	三(3)	83.7	14.8	1.5
16	三(4)	58.8	34.0	7.2

A問題

3カ年積算

B問題

2カ年積算

小学校
第6学年
国語



	設問	正答	誤答	無解答
1	1ーア	94.9	4.5	0.6
2	1ーイ	97.2	2.4	0.4
3	1ーオ	94.9	4.9	0.2
4	1ーキ	65.8	33.8	0.4
5	1ニウ	91.0	7.6	1.4
6	1ニエ	79.8	11.9	8.3
7	1ニカ	90.3	6.4	3.3
8	1ニク	85.1	11.6	3.3
9	1三	34.7	55.1	10.2
10	1四	39.1	60.3	0.6
11	1五	68.7	30.2	1.1
12	1六(1)	75.1	22.9	2.0
13	1六(2)C	75.4	18.5	6.1
14	1六(2)D	64.8	28.1	7.1
15	1六(3)	54.0	37.9	8.1
16	1六(4)	92.6	4.7	2.7
17	1七	27.8	61.5	10.7
18	1八	30.7	52.6	16.7
19	1九	40.7	46.6	12.7
20	2一	46.7	45.9	7.4
21	2二	36.0	52.9	11.1
22	2三	33.8	49.5	16.7
23	2四	39.3	45.4	15.3

平成22年度 大阪府学力テスト
問題別正答率

● 小学校第6学年 ●



平成22年度
大阪府
学力テスト



領域別
観点別
形式別
正答率一覧表

H22年度 C問題		H21-22年度 B問題		H20-22 A問題
全問題数	19問	全問題数	20問	18問
正答率	35.1%	正答率	55.7%	52.3%
誤答率	52.1%	誤答率	38.7%	43.5%
無解答率	12.8%	無解答率	5.6%	4.2%

分類	H22年度		H21-22年度		H20-22
	領域・観点・形式	平均正答率	領域・観点・形式	平均正答率	平均正答率
学習指導要領 の 領域等	数と計算	42.9%	数と計算	61.3%	55.5%
	量と測定	25.9%	量と測定	32.3%	49.5%
	図形	28.0%	図形	56.0%	60.1%
	数量関係	32.0%	数量関係	55.1%	36.2%
評価の観点	関心・意欲・態度	***	関心・意欲・態度	***	***
	数学的な考え方	21.6%	数学的な考え方	53.4%	30.3%
	表現・処理	36.9%	表現・処理	59.7%	65.8%
	知識・理解	35.2%	知識・理解	47.6%	45.5%
問題形式	選択式	33.8%	選択式	24.3%	40.1%
	短答式	39.9%	短答式	60.2%	64.8%
	記述式	13.8%	記述式	54.1%	22.8%

小学校 第6学年 算数

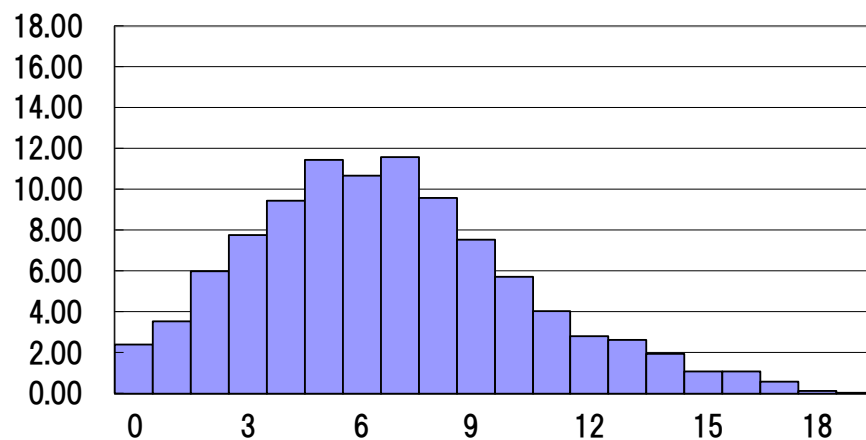
平成22年度
大阪府学力テスト

ヒストグラム

C問題

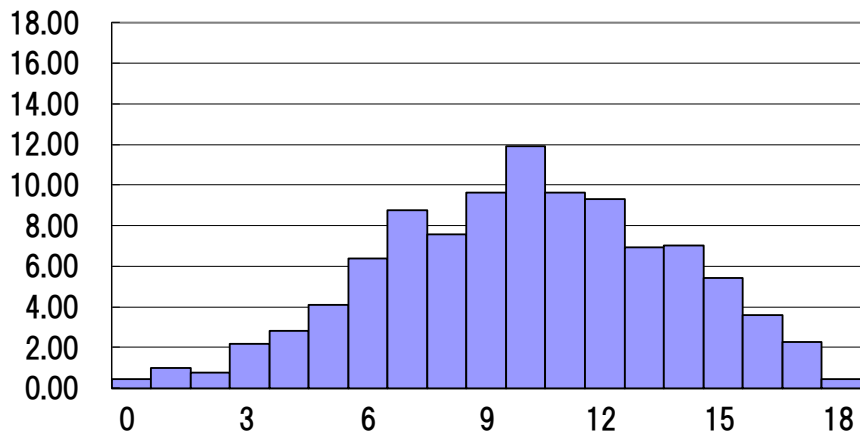


小学校6年生 算数 C問題(H22データ)



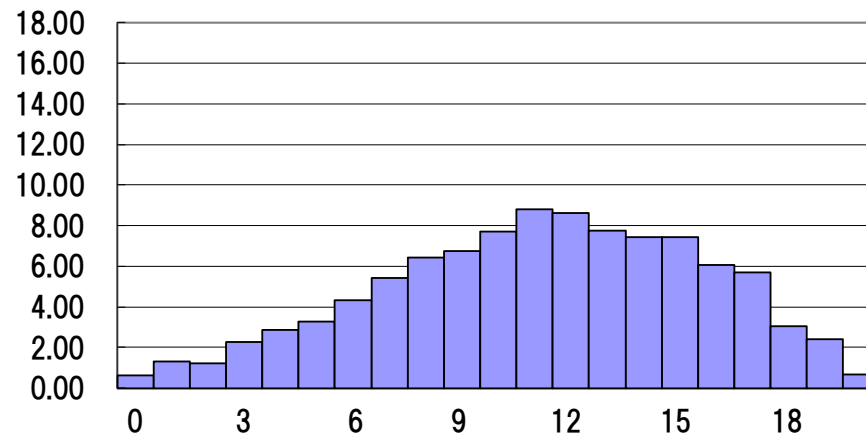
A問題

小学校6年生 算数 A問題(H21+22データ)



B問題

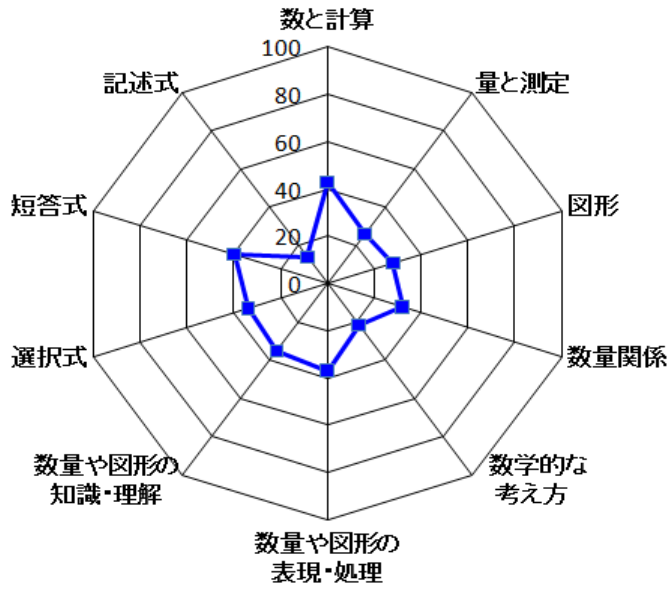
小学校6年生 算数 B問題(H21+22データ)



平成22年度
大阪府学力テスト

C問題

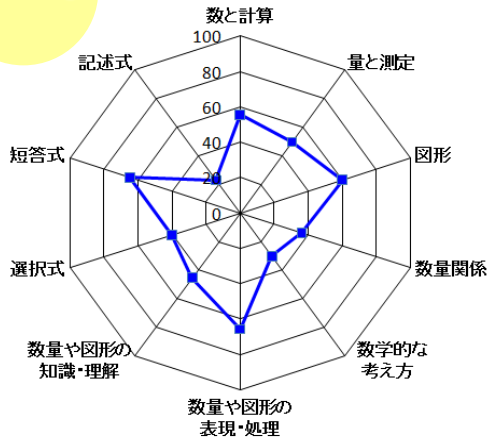
レーダーチャート
問題別正答率



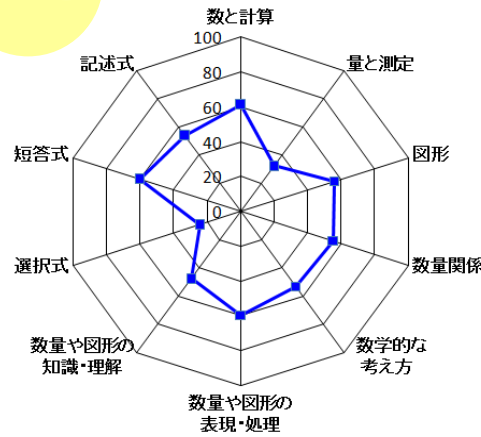
	設問	正答	誤答	無解答
1	1(1)	67.3	30.1	2.6
2	1(2)	82.6	16.0	1.4
3	1(3)	65.3	30.2	4.5
4	1(4)	60.4	35.0	4.6
5	2	63.6	33.1	3.3
6	3	15.0	70.6	14.4
7	4	34.1	64.0	1.9
8	5(1)	22.7	66.0	11.3
9	5(2)	7.6	71.2	21.2
10	6	33.5	60.7	5.8
11	7(1)	30.7	63.4	5.9
12	7(2)	22.0	66.6	11.4
13	7(3)	7.8	71.1	21.1
14	8(1)	14.4	48.9	36.7
15	8(2)	61.6	24.9	13.5
16	8(3)	13.2	56.5	30.3
17	9(1)	5.9	79.5	14.6
18	9(2)	12.1	69.1	18.8
19	9(3)	47.7	32.1	20.2

小学校 第6学年 算数

A問題



B問題



	設問	正答	誤答	無解答
1	1(1)	87.1	11.3	1.6
2	1(2)	84.7	12.9	2.4
3	1(3)	81.1	17.0	1.9
4	1(4)	63.5	34.1	2.4
5	2	79.7	18.4	1.9
6	3	16.0	82.6	1.4
7	4	27.2	68.0	4.8
8	5	27.0	71.6	1.4
9	6	57.2	36.5	6.3
10	7	90.7	8.1	1.2
11	8	47.1	51.5	1.4
12	9(1)	53.0	45.6	1.4
13	9(2)	36.8	48.2	15.0
14	9(3)	15.3	77.9	6.8
15	10	12.4	80.3	7.3
16	11(1)	57.8	35.8	6.4
17	11(2)	40.6	52.2	7.2
18	11(3)	64.4	31.0	4.6

A問題
3カ年積算

B問題
2カ年積算

**小学校
第6学年
算数**



	設問	正答	誤答	無解答
1	1(1)	86.0	13.1	0.9
2	1(2)	89.8	9.4	0.8
3	1(3)	71.8	26.4	1.8
4	1(4)	58.1	39.1	2.8
5	2	62.4	33.5	4.1
6	3	22.9	70.7	6.4
7	4	9.8	87.9	2.3
8	5	38.7	60.1	1.2
9	6	78.3	20.9	0.8
10	7(1)	77.4	19.1	3.5
11	7(2)	66.2	29.7	4.1
12	7(3)	32.6	60.4	7.0
13	7(4)	25.7	53.7	20.6
14	8(1)	75.2	21.6	3.2
15	8(2)	63.1	31.8	5.1
16	8(3)	73.6	13.2	13.2
17	8(4)	50.4	45.6	4.0
18	8(5)	26.5	61.5	12.0
19	8(6)	63.3	30.2	6.5
20	8(7)	43.2	46.1	10.7

平成22年度 大阪府学力テスト
問題別正答率