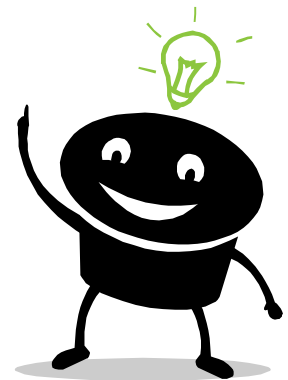
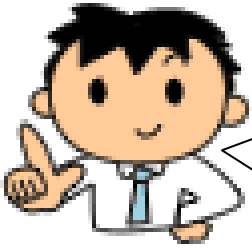




同窓会とは？



府立だいせん聴覚高等支援学校同窓会



ご卒業おめでとう！！
就職する方、そして、進学する方は、これから新しい世界に向かってドキドキと不安の両方を持っていると思います。
もし、悩んだ時は誰と相談したら良いのか…または懐かしい先輩や同級生に会いたくても連絡がとれない…会う手段はどのようにしたら良いのかと思う人がいるかもしれません。
それは…同窓会があるから大丈夫です！
今から同窓会についてのQ&A形式で進めていきます♪

※ 下記の質問形式は、同窓会役員が考えた内容ですので、質問などがあればどんどん、ご遠慮なくお寄せください♪



Q1.
同窓会って何？

A1.
同窓会とは同じ学校を卒業した者同士が当時を振り返るために集まること。



Q2.
同窓会の目的は何？

A2.
・卒業生同士で親睦を深め、母校の発展に寄与する。
・卒業生が互いに協力し、励まし助け合う。
・聴力障がい者に対する理解を社会に広める。
・聴力障がい者に関する様々な情報を発信する。
・聴力障がい者の社会的地位の向上に寄与する。



Q3.
同窓会では皆さんと会う機会がありますか？

A3.
はい、それは毎年7月に行われる同窓会総会という行事があって卒業生同士で会える機会があります。





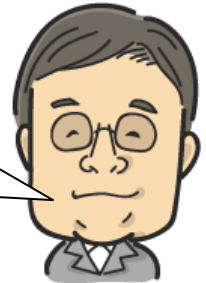
Q4.
同窓会ってどうやって入会するの？
同窓会総会って何？

A4.
卒業すると同時に自動的に同窓会入会となっており、入会手続などは不要です。
総会は1年間の同窓会活動（事業経過報告や会計報告など）を報告・提案する場です。



Q5.
同窓会会費はいくらなの？
どうやって払うの？

A5.
同窓会会費は終身会費として、1万円を納付します。
会費は貴方のご両親が入学時から積み立てており、卒業すると同時に引き落とされており、1万円を払う必要がありません。



Q6.
現在、活動している役員は何人いるの？卒業した先輩もいるのかな？

A6.
現在、同窓会役員は7人です。
この役員は堺ろうと生野高等ろう卒業生です。
将来、だいせん校の卒業生からも選出していただきたいと願っています。現在の役員からわかりやすく指導します。



Q7.
同窓会の役員会議は年に何回行われていますか？だいせん校の卒業生も役員会議に出席することが可能でしょうか？

A7.
役員会議は年3回～4回をベースとして行っています。毎年、だいせん校の卒業生から幹事2名を選出し、幹事は役員会議に出席することができます。





Q8.
同窓会の活動って何をしていますか？



A8.
同窓会活動は基本的に下記のとおりです。

- ・年1回の総会
- ・同窓会に関わるイベントの支援（MSTなど）
- ・同窓会HPの管理と運営



Q9.
だいせん卒業生のために何か企画していることがありますか？



A9.
正直言って、さまざまな企画を設け、だいせん校のHPに掲載し、卒業生に呼びかけましたが、参加者が少なくて困っています。今後、だいせん校の卒業生が少しでも多く参加していただくには、どのようにして呼びかけたらいいかと工夫しているところです。



Q10.
これから同窓会に望むことは何？



A10.
充実した伝統のある同窓会をめざすためには上下（先輩と後輩）に関係なく太いパイプを作らなければならないと思います。将来の同窓会の活動は貴方たちが中心になるわけですから、今のうちに同窓会に対して少しでもいいからご理解の上、関心が持てるようにしてほしい。
同窓会に対してのご質問やご意見（ご要望）がありましたらどんどんとお寄せくださいね。

お問い合わせ先
府立だいせん聴覚高等支援学校同窓会担当

Fax.072-232-6762