

まちの駅 かいづか(貝塚市観光案内所)

# 「貝塚の民話」絵本原画展

令和2年10月23日(金)～12月10日(木)

大阪府立貝塚高等学校3年生の生徒さんが、貝塚市教育委員会の依頼で制作した「貝塚の民話」を題材にした絵本原画作品を週替わりで、まちの駅 かいづか(営業時間:10:00～19:00)にて展示します。

まんびょうじ ぞう 「万病地藏①」 展示期間:10月23日(金)～10月29日(木)



貝塚市津田北町・津田南町に伝わる民話。

津田川の堤にまつられていたお地藏さんにまつわるお話です。

つだ 「津田のみい(蛇)さん①」 展示期間:10月30日(金)～11月5日(木)



貝塚市津田北町・津田南町に伝わる民話。

津田川に住んでいた蛇にまつわるお話です。

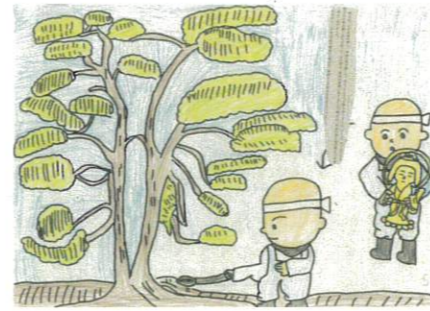
くろいわ お ひめ 「黒岩の織り姫さま」 展示期間:11月6日(金)～11月12日(木)



貝塚市三ヶ山に伝わる民話。  
はたお しょうす むすめ  
機織りの上手な娘さんにまつわるお話です。

きし ひめまつ 「岸の姫松」

展示期間:11月13日(金)～11月19日(木)



貝塚市北町・中町ほか旧寺内町しなймаち地域に伝わる民話。

市立北小学校に切り株が残る姫松にまつわるお話です。

つだ 「津田のみい(蛇)さん②」 展示期間:11月20日(金)～11月26日(木)

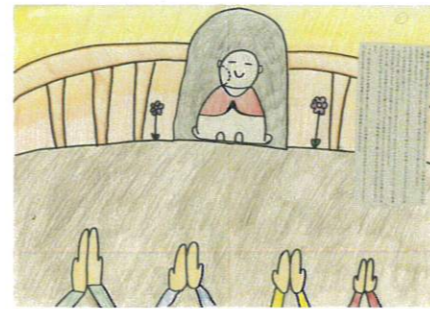


貝塚市津田北町・津田南町に伝わる民話。

津田川に住んでいた蛇へびにまつわるお話です。

まんびょうじ ぞう 「万病地藏②」 展示期間:11月27日(金)～12月3日(木)

まんびょうじ ぞう 「万病地藏③」 展示期間:12月4日(金)～12月10日(木)



貝塚市津田北町・津田南町に伝わる民話。

津田川の堤にまつられていたお地藏さんにまつわるお話です。

まちの駅 かいづか (貝塚市観光案内所)

南海貝塚駅改札口前にあり、貝塚市の観光、情報、交流をテーマとして、観光案内や市内物産品、伝統工芸品等の販売、市内の名所旧跡をご案内する「貝塚市観光ボランティアガイド協会」の受付窓口、休憩スペースを持つ総合案内所となっています。

営業時間 10:00～19:00 定休日 12月29日～1月3日

主催 貝塚市教育委員会 協力 大阪府立貝塚高等学校