

**令和元年度
大阪府立箕面東高等学校
総合学科(エンパワメントスクール)
学校教育自己診断 アンケート結果**

実施日	生徒	1年次	令和元年1月9日
		2年次	令和元年1月16日
保護者 教職員		3年次	令和元年1月9日
			令和元年1月9日 より
			令和元年1月15日 より

回収数	生徒	470名 (1年153名、2年154名、3年163名)
	保護者	245名 (1年98名、2年62名、3年85名)
	教職員	46名

実施形態	生徒	LHRでマークカードに記入(年次・組・番号を記入) アンケート記入欄は別紙に記入
	保護者	生徒を通じて配布 無記名で記入し封筒に入れて回収
	教職員	各教教員のレターケースに用紙を配布 職員室に回収箱を設置 提出時に教職員名簿に○印を記入

学校教育診断票 (生徒用)

生徒470名 1年次153名・2年次150名・3年次162名

R1 H30

入学年次抽出

(1) あなたが箕面東高校を選んだ理由は何ですか。あてはまる番号を書いて下さい。(複数回答可)

- ①エンパワメントスクールであることに期待したから。
- ②成績が自分に合っていたから。
- ③親や中学の先生が薦めたから。
- ④通学に便利だから。
- ⑤入りたいクラブがあったから。
- ⑥その他

56		26.3%	27.6%
66		31.0%	31.9%
37		17.4%	13.6%
16		7.5%	8.8%
7		3.3%	7.3%
31		14.6%	10.9%

(2) 箕面東高校へ入学してよかったですか。一番あてはまるものを一つ選んで下さい。

- ①とてもよかった。
- ②まあまあよかった。
- ③あまりよくなかった。
- ④まったくよくなかった。

40		26.1%	23.9%
78		51.0%	56.4%
25		16.3%	15.4%
10		6.5%	4.3%

(3) 友人関係について、一番あてはまるものを選んでください。

- ①学校の中に信頼できる友人がいる。
- ②学校の中にある程度気が合う友人がいる。
- ③学校の中には、世間話をする程度の友人しかいない。
- ④学校の中の友人と呼べる人はいない。

78		50.6%	59.1%
60		39.0%	32.6%
7		4.5%	6.4%
9		5.8%	1.9%

(4) あなたは授業に集中していますか。一番あてはまるものを一つ選んで下さい。

- ①よく集中している。
- ②だいたい集中している。
- ③あまり集中していない。
- ④まったく集中していない。

32		20.9%	21.5%
84		54.9%	59.1%
33		21.6%	15.9%
4		2.6%	3.5%

(5) 箕面東の先生たちはわかりやすく授業をしてくれますか。一番あてはまるものを一つ選んで下さい。

- ①とてもわかりやすい。
- ②まあまあわかりやすい。
- ③あまりわかりやすすくない。
- ④まったくわからない。

25		16.3%	16.0%
98		64.1%	68.0%
27		17.6%	12.2%
3		2.0%	2.7%

(6) 国語・数学・英語の学習内容が理解できていますか。一番あてはまるものを一つ選んで下さい。

- ①よく理解できている。
- ②まあまあ理解できている。
- ③あまり理解できていない。
- ④まったく理解できていない。

27		18.0%	13.4%
93		62.0%	62.4%
30		20.0%	21.7%
3		2.0%	2.5%

(7) 産業社会と人間、総合の学習内容が理解できていますか。一番あてはまるものを一つ選んで下さい。

- ①よく理解できている。
- ②まあまあ理解できている。
- ③あまり理解できていない。
- ④まったく理解できていない。

42		27.5%	25.6%
90		58.8%	53.4%
18		11.8%	16.7%
3		2.0%	4.3%

(8) あなたの授業以外の学習時間(家庭学習)は、平均してどれくらいですか。

- ①まったくしない。
- ②30分未満
- ③1時間未満
- ④1時間以上2時間未満
- ⑤2時間以上

107		70.4%	68.7%
24		15.8%	16.3%
13		8.6%	7.0%
8		5.3%	5.2%
2		1.3%	2.9%

(9) あなたはの~~考査~~考査期間中の学習時間は、平均してどれくらいですか。一番あてはまるものを一つ選んで

- ①全くしない。
- ②30分未満
- ③1時間未満
- ④1時間以上2時間未満
- ⑤2時間以上

33		25.4%	15.6%
29		22.3%	16.8%
35		26.9%	18.5%
33		25.4%	25.5%
23		17.7%	23.6%

(10) 箕面東の先生たちはあなたたちの気持ちをわかってくれていると思いますか。

- ①よくわかってくれる。
- ②だいたいわかってくれる。
- ③あまりわかってくれない。
- ④まったくわかってくれない。

28		21.5%	17.1%
85		65.4%	54.5%
29		22.3%	21.5%
11		8.5%	6.8%

(11) 担任の先生とコミュニケーションについて、一番あてはまるものを選んでください。

- ①よく取れている。
- ②まあまあ取れている。
- ③あまり取れていない。
- ④まったく取れていない。

35		22.9%	20.7%
81		52.9%	56.4%
31		20.3%	17.4%
6		3.9%	5.6%

(12) 担任の先生以外にも保健室や相談室等で、気軽に相談することができる先生がいる。

- ①よくあてはまる。
- ②まあまああてはまる。
- ③あまりあてはまらない。
- ④まったくあてはまらない。

36		23.5%	16.1%
40		26.1%	26.7%
33		21.6%	28.3%
44		28.8%	28.9%

(13) 学校には、あなたの居場所がある。一番あてはまるものを一つ選んで下さい。

- ①よくあてはまる。
- ②まあまああてはまる。
- ③あまり居場所がない。
- ④まったく居場所がない。

46		30.1%	37.6%
77		50.3%	47.3%
22		14.4%	11.8%
8		5.2%	3.3%

学校教育診断票 (生徒用)

生徒470名 1年次153名・2年次150名・3年次162名

R1 H30

入学年次抽出

(14) 先生たちは「いじめ」など困っていることについて真剣に対応してくれている。

- ①よくあてはまる。
- ②まあまああてはまる。
- ③あまりあてはまらない。
- ④まったくあてはまらない。

45		29.4%	25.9%
67		43.8%	47.1%
31		20.3%	17.8%
10		6.5%	9.1%

(15) あなたは選択科目を決める時はどのように決めましたか。一番あてはまるものを一つ選んで下さい。

- ①ほぼ自分で考えて、選択することができた。
- ②担任のアドバイスを受けたが、だいたい思うように選択することができた。
- ③自分ではあまりわからなかったので、担任に決めてもらった部分が多い。
- ④取りたい科目が思うように取れず、あまり満足した選択ができなかった。

111		72.5%	75.0%
24		15.7%	13.2%
7		4.6%	3.7%
11		7.2%	8.1%

(16) 多くの科目選択について、どう思いますか。一番あてはまるものを一つ選んで下さい。

- ①自分の進路を実現するための力を伸ばせそうな気がする。
- ②自分の興味や関心に合った科目があって、個性を生かすことができそうな気がする。
- ③好きな科目だけを選んで、楽に卒業したいと考えている。
- ④選択科目が多すぎて、何を選べばよいのかよく分からない。
- ⑤その他

37		26.1%	26.2%
59		41.5%	39.7%
18		12.7%	13.2%
28		19.7%	14.3%
11		7.7%	6.6%

(17) 進路決定のためのキャリアガイダンス(専門学校、大学の先生、あるいは中小企業の社長さんを招いた企画)は役立ちましたか。

- ①とても役立った。
- ②まあまあ役立った。
- ③あまり役立たなかった。
- ④まったく役立たなかった。

56		36.8%	35.1%
60		39.5%	46.7%
29		19.1%	13.3%
7		4.6%	5.0%

(18) あなたの今の進路希望(あるいは決定した進路先)はどれですか。あてはまるものを選んで下さい。

- ①大学・短大
- ②専門学校
- ③就職
- ④未定

35		22.4%	23.9%
43		27.6%	32.1%
38		24.4%	22.7%
40		25.6%	21.3%

(19) あなたはクラブ(部活動)に入っていますか。どちらかを選んで下さい。

- ①入っている。
- ②入っていない。

54		36.5%	39.5%
94		63.5%	60.5%

(20) あなたは学校行事に積極的に取り組んでいる。一番あてはまるものを一つ選んで下さい。

- ①よくあてはまる。
- ②まあまああてはまる。
- ③あまりあてはまらない。
- ④まったくあてはまらない。

52		36.6%	32.0%
70		49.3%	48.0%
20		14.1%	14.2%
11		7.7%	5.8%

(21) 生徒会活動(体育祭、文化祭など)は活発である。一番あてはまるものを一つ選んで下さい。

- ①よくあてはまる。
- ②まあまああてはまる。
- ③あまりあてはまらない。
- ④まったくあてはまらない。

41		26.8%	28.0%
71		46.4%	44.2%
27		17.6%	18.7%
14		9.2%	9.1%

(22) あなたは学校内で先生たちに「あいさつ」をしている。一番あてはまるものを一つ選んで下さい。

- ①よくしている。
- ②まあまあしてる。
- ③あまりしていない。
- ④まったくしていない。

42		27.6%	35.5%
62		40.8%	43.2%
34		22.4%	15.4%
14		9.2%	6.0%

(23) あなたは学校のルールを守っている。一番あてはまるものを一つ選んで下さい。

- ①よく守っている。
- ②まあまあ守っている。
- ③あまり守っていない。
- ④まったく守っていない。

60		39.2%	43.6%
79		51.6%	46.9%
9		5.9%	7.9%
5		3.3%	1.7%

(24) 生徒指導(頭髪指導、遅刻指導、ケータイ指導等)の方針について納得している。

- ①よくしている。
- ②まあまあしてる。
- ③あまりしていない。
- ④まったくしていない。

38		25.5%	33.5%
62		41.6%	34.8%
24		16.1%	19.1%
25		16.8%	12.5%

学校教育診断票 (保護者用)

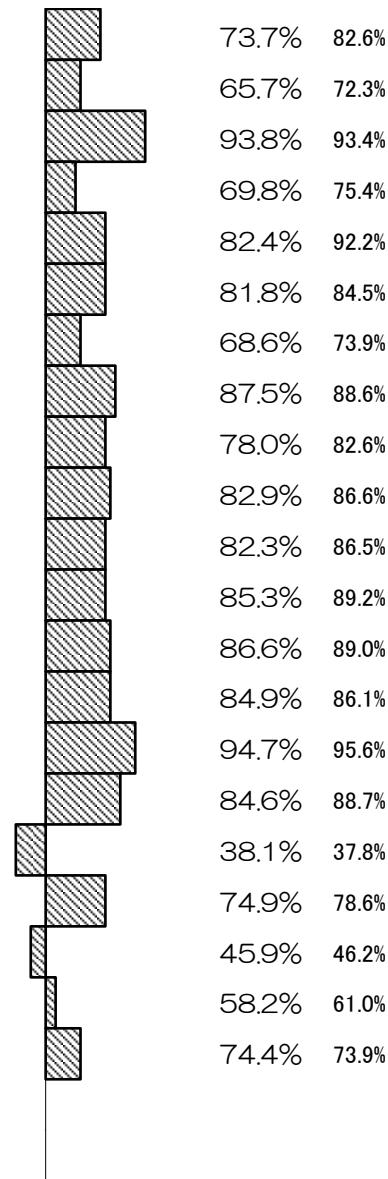
①を+3point ②を+1point
③を-1point ④を-3point
とした平均値

①よくあてはまる。 ②ややあてはまる。 ③あまりあてはまらない。 ④まったくあてはまらない。 ⑤よくわからない。

R1 H30
①②率 ①②率

	①	②	③	④	⑤
1 子どもは、楽しく学校へ行っている。	69	74	39	12	6
2 子どもは、自分の学級が楽しいと言っている。	48	71	47	15	19
3 子どもは、学校に友だちがいると言っている。	111	69	8	4	8
4 子どもは、授業がわかりやすいと言っている。	29	91	42	10	28
5 学校は、特色ある教育活動に取り組んでいる。	52	74	21	6	47
6 学校は、教育方針をわかりやすく伝えている。	46	80	23	5	46
7 担任の先生と保護者とのコミュニケーションは取れている。	47	73	40	15	25
8 学校は、保護者の相談に適切に応じてくれる。	57	76	15	4	48
9 学校の生徒指導の方針に納得できる。	60	68	27	9	36
10 学校は、いじめについて子どもが困っていることがあれば真剣に対応してくれる。	43	54	14	6	83
11 先生は、子どもの心身の健康について相談しやすい。	49	81	22	6	42
12 学校は、家庭への連絡や適切な情報提供を行っている。	52	99	19	7	23
13 学校は、子どもに生命を大切にす心や社会ルールを守る態度を育てようとしている。	49	80	17	3	51
14 学校は、子どもに人権を尊重する意識を育てようとしている。	51	73	16	6	54
15 学校では、子どもに関する個人情報を守られている。	71	72	7	1	49
16 学校での地震や台風などの危機対応は適切である。	70	73	21	5	31
17 学校のホームページ(HP)をよく見る。	17	57	72	48	6
18 学校発信のライデンメール(携帯お知らせメール)を活用している。	94	49	18	30	9
19 PTA活動に参加しやすい。	16	45	42	30	67
20 授業見学や体育祭・文化祭などの学校行事に参加したことがある。	63	51	21	61	4
21 自分の子どもや、知人の子どもに対して箕面東をすすめたい。	32	84	27	13	42

あてはまらない
あてはまる



学校教育診断票 (教職員用)

①よくあてはまる。 ②ややあてはまる。 ③あまりあてはまらない。 ④まったくあてはまらない。

①を+3point ②を+1point
③を-1point ④を-3point
とした平均値

	①	②	③	④
1	24	14	7	1
2	6	26	13	1
3	5	24	17	
4	6	31	9	
5	5	19	20	2
6	10	21	13	2
7	9	24	13	
8	1	7	22	16
9	13	24	8	1
10	6	18	21	1
11	14	26	5	1
12	12	22	11	1
13	7	24	15	
14	8	20	12	6
15	6	26	10	4
16	2	12	24	8
17	5	20	17	4
18	9	15	19	3
19	1	11	27	7
20	2	20	20	4
21	15	29	2	
22	3	22	18	3
23	9	31	6	
24	15	24	5	2
25	7	12	24	3
26	2	15	24	5
27	10	22	14	
28	9	23	13	1
29	11	24	9	2
30	9	26	10	1
31	5	13	21	7
32	18	19	8	1
33	11	24	11	
34	10	23	13	
35	7	23	16	
36	9	19	17	1
37	6	11	25	4
38	5	19	17	5
39	5	18	18	5

