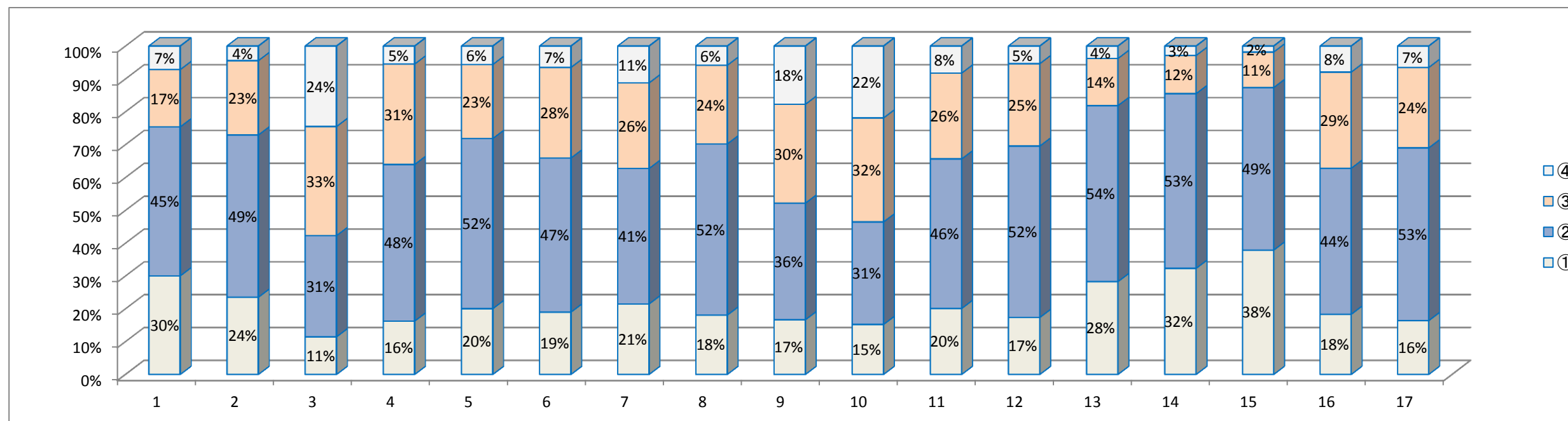


学校教育自己診断（生徒）H29

H29生徒	1		2		3		4		5		6		7		8		9		10		11		12		13		14		15		16		17	
①	30%	(1年) 29%	24%	(1年) 29%	11%	(1年) 9%	16%	(1年) 14%	20%	(1年) 21%	19%	(1年) 20%	21%	(1年) 18%	18%	(1年) 16%	17%	(1年) 12%	15%	(1年) 14%	20%	(1年) 19%	17%	(1年) 19%	28%	(1年) 33%	32%	(1年) 40%	38%	(1年) 44%	18%	(1年) 18%	16%	(1年) 14%
	(2年) 20%	(2年) 15%		(2年) 10%		(2年) 12%		(2年) 12%		(2年) 15%		(2年) 17%		(2年) 12%		(2年) 14%		(2年) 13%		(2年) 12%		(2年) 14%		(2年) 13%		(2年) 22%		(2年) 27%		(2年) 32%		(2年) 15%		(2年) 14%
	(3年) 41%	(3年) 27%		(3年) 15%		(3年) 23%		(3年) 22%		(3年) 28%		(3年) 30%		(3年) 25%		(3年) 17%		(3年) 18%		(3年) 24%		(3年) 22%		(3年) 25%		(3年) 21%		(3年) 30%		(3年) 36%		(3年) 38%		(3年) 23%
②	45%	(1年) 44%	49%	(1年) 49%	31%	(1年) 33%	48%	(1年) 52%	52%	(1年) 52%	47%	(1年) 40%	41%	(1年) 34%	52%	(1年) 55%	36%	(1年) 30%	31%	(1年) 26%	46%	(1年) 46%	52%	(1年) 48%	54%	(1年) 52%	53%	(1年) 48%	49%	(1年) 43%	44%	(1年) 48%	53%	(1年) 51%
	(2年) 48%	(2年) 51%		(2年) 31%		(2年) 50%		(2年) 52%		(2年) 49%		(2年) 43%		(2年) 51%		(2年) 34%		(2年) 29%		(2年) 51%		(2年) 60%		(2年) 55%		(2年) 57%		(2年) 52%		(2年) 47%		(2年) 56%		
	(3年) 43%	(3年) 48%		(3年) 29%		(3年) 42%		(3年) 51%		(3年) 51%		(3年) 45%		(3年) 52%		(3年) 37%		(3年) 44%		(3年) 39%		(3年) 48%		(3年) 53%		(3年) 54%		(3年) 38%		(3年) 48%		(3年) 50%		
③	17%	(1年) 21%	23%	(1年) 20%	33%	(1年) 37%	31%	(1年) 32%	23%	(1年) 22%	28%	(1年) 32%	26%	(1年) 33%	24%	(1年) 22%	30%	(1年) 31%	32%	(1年) 33%	26%	(1年) 27%	25%	(1年) 28%	14%	(1年) 12%	12%	(1年) 10%	11%	(1年) 12%	29%	(1年) 30%	24%	(1年) 28%
	(2年) 20%	(2年) 28%		(2年) 33%		(2年) 31%		(2年) 30%		(2年) 29%		(2年) 26%		(2年) 29%		(2年) 33%		(2年) 33%		(2年) 20%		(2年) 22%		(2年) 17%		(2年) 13%		(2年) 28%		(2年) 24%				
	(3年) 12%	(3年) 20%		(3年) 30%		(3年) 29%		(3年) 15%		(3年) 22%		(3年) 20%		(3年) 23%		(3年) 29%		(3年) 24%		(3年) 29%		(3年) 26%		(3年) 13%		(3年) 11%		(3年) 30%		(3年) 29%		(3年) 22%		
④	7%	(1年) 6%	4%	(1年) 2%	24%	(1年) 20%	5%	(1年) 2%	6%	(1年) 6%	7%	(1年) 9%	11%	(1年) 15%	6%	(1年) 7%	18%	(1年) 26%	22%	(1年) 27%	8%	(1年) 8%	5%	(1年) 6%	4%	(1年) 2%	3%	(1年) 2%	2%	(1年) 4%	7%	(1年) 7%	7%	(1年) 7%
	(2年) 11%	(2年) 6%		(2年) 26%		(2年) 7%		(2年) 5%		(2年) 6%		(2年) 14%		(2年) 7%		(2年) 18%		(2年) 23%		(2年) 6%		(2年) 5%		(2年) 3%		(2年) 3%		(2年) 10%		(2年) 6%				
	(3年) 4%	(3年) 6%		(3年) 27%		(3年) 7%		(3年) 6%		(3年) 5%		(3年) 5%		(3年) 3%		(3年) 10%		(3年) 17%		(3年) 11%		(3年) 6%		(3年) 4%		(3年) 3%		(3年) 9%		(3年) 6%				

- 学校に行くのが楽しい
- 勉強会・講習・補習等が充実していて、授業以外にも学習する機会が設定されている
- 学校の生徒指導方針（遅刻指導・頭髮指導・服装指導等）に共感できる
- 学校では、生活規律や学習規律などの基本的な生活習慣の確立に力を入れている
- 学校は、進路についての適切な情報提供やアドバイスをしている
- ロングホームルームなどで将来の進路や生き方について考える機会がある
- 日常的に、担任の先生をはじめまわりに気軽に相談できる先生がいる
- 先生は、いじめなど私たちが困っていることについて真剣に対応してくれる
- 体育祭や文化祭など学校行事は内容が充実しており活発である
- 部活動は活発に活動している
- 生徒会は積極的に活動している
- 人権について学ぶ機会がある
- 本校の特色である国際教育（留学制度・留学生との交流・国際交流・国際理解行事等）が充実している
- 学習環境面（学習室・CALL教室・図書室・特別教室等）が整備されている
- 授業などで、ビデオ・スライドなどの視聴覚機器やコンピュータ・プロジェクターを活用している
- 校内の清掃活動に積極的に取り組んでいる
- 地震や火災の時、どのような行動をとるべきか具体的に知らされている



学校教育自己診断（保護者）H29

H29保護者	1		2		3		4		5		6		7		8		9		10		11		12		13		14		15		16	
①	22%	(1年) 22%	13%	(1年) 10%	12%	(1年) 14%	9%	(1年) 10%	9%	(1年) 9%	9%	(1年) 11%	13%	(1年) 16%	11%	(1年) 8%	9%	(1年) 9%	19%	(1年) 13%	8%	(1年) 7%	6%	(1年) 8%	11%	(1年) 14%	9%	(1年) 6%	29%	(1年) 32%	11%	(1年) 15%
	(2年) 18%	(2年) 9%		(2年) 9%		(2年) 8%		(2年) 9%		(2年) 4%		(2年) 9%		(2年) 11%		(2年) 9%		(2年) 18%		(2年) 6%		(2年) 4%		(2年) 9%		(2年) 9%		(2年) 9%		(2年) 23%		(2年) 8%
	(3年) 26%	(3年) 18%		(3年) 12%		(3年) 9%		(3年) 10%		(3年) 13%		(3年) 15%		(3年) 14%		(3年) 9%		(3年) 26%		(3年) 11%		(3年) 8%		(3年) 9%		(3年) 9%		(3年) 11%		(3年) 30%		(3年) 11%
②	55%	(1年) 54%	70%	(1年) 71%	57%	(1年) 65%	52%	(1年) 53%	65%	(1年) 65%	66%	(1年) 64%	60%	(1年) 61%	60%	(1年) 57%	60%	(1年) 67%	55%	(1年) 62%	39%	(1年) 44%	65%	(1年) 67%	67%	(1年) 67%	51%	(1年) 52%	46%	(1年) 40%	59%	(1年) 62%
	(2年) 54%	(2年) 71%		(2年) 52%		(2年) 68%		(2年) 62%		(2年) 72%		(2年) 62%		(2年) 58%		(2年) 62%		(2年) 48%		(2年) 34%		(2年) 68%		(2年) 67%		(2年) 67%		(2年) 54%		(2年) 56%		(2年) 62%
	(3年) 55%	(3年) 69%		(3年) 53%		(3年) 61%		(3年) 62%		(3年) 62%		(3年) 61%		(3年) 61%		(3年) 61%		(3年) 54%		(3年) 40%		(3年) 61%		(3年) 66%		(3年) 66%		(3年) 46%		(3年) 40%		(3年) 55%
③	21%	(1年) 22%	16%	(1年) 18%	29%	(1年) 21%	34%	(1年) 34%	21%	(1年) 22%	23%	(1年) 23%	24%	(1年) 22%	27%	(1年) 34%	29%	(1年) 22%	21%	(1年) 21%	42%	(1年) 37%	26%	(1年) 23%	21%	(1年) 18%	34%	(1年) 35%	15%	(1年) 14%	27%	(1年) 22%
	(2年) 24%	(2年) 17%		(2年) 36%		(2年) 18%		(2年) 22%		(2年) 24%		(2年) 32%		(2年) 27%		(2年) 24%		(2年) 49%		(2年) 26%		(2年) 22%		(2年) 22%		(2年) 31%		(2年) 11%		(2年) 27%		
	(3年) 17%	(3年) 13%		(3年) 31%		(3年) 23%		(3年) 24%		(3年) 25%		(3年) 23%		(3年) 34%		(3年) 15%		(3年) 15%		(3年) 41%		(3年) 31%		(3年) 23%		(3年) 21%		(3年) 21%		(3年) 30%		
④	2%	(1年) 1%	1%	(1年) 1%	2%	(1年) 1%	5%	(1年) 3%	5%	(1年) 4%	2%	(1年) 2%	3%	(1年) 1%	2%	(1年) 2%	2%	(1年) 2%	5%	(1年) 4%	11%	(1年) 12%	2%	(1年) 3%	2%	(1年) 1%	7%	(1年) 6%	10%	(1年) 14%	3%	(1年) 2%
	(2年) 3%	(2年) 2%		(2年) 3%		(2年) 4%		(2年) 5%		(2年) 1%		(2年) 4%		(2年) 2%		(2年) 7%		(2年) 12%		(2年) 3%		(2年) 3%		(2年) 7%		(2年) 9%		(2年) 3%				
	(3年) 2%	(3年) 1%		(3年) 3%		(3年) 6%		(3年) 5%		(3年) 2%		(3年) 3%		(3年) 3%		(3年) 2%		(3年) 5%		(3年) 8%		(3年) 2%		(3年) 2%		(3年) 1%		(3年) 7%		(3年) 9%		(3年) 3%

- 子どもは学校へ行くのを楽しみにしている
- 学校の雰囲気がよく、生徒が生き生きしている
- 勉強会・講習・補習等が充実していて、授業以外にも学習する機会が設定されている。
- 学習指導面に関して、懇談や通知表を通して家庭への連絡や意志疎通を積極的にきめ細かく行っている
- 学校の生徒指導の方針には、共感できる
- 先生は、子どもの間違っただけ行動を厳しく指導してくれる
- 学校は子どもの進路選択・進路指導について適切な情報提供やアドバイスをしている
- 子どもが困ったことや悩み等がある時、先生は相談に乗ってくれる
- 健康相談・カウンセリングなど悩みや相談に応じる体制が整っている
- 体育祭や文化祭等の学校行事は内容が充実しており、活発である
- 部活動が盛んである
- 人権を尊重する意識（命の大切さやルールを守る態度を育てる等）を育てようとしている
- 学習環境面（学習室・CALL教室・図書室等）が整備されている
- ホームページや携帯連絡網サービスで学校の様子がよく分かる
- 学校の授業参観や学校行事（体育祭・文化祭・進路説明会等）に参加したことがある
- 学校の教育方針や国際教育の取組み等の特色がよく伝わっている

