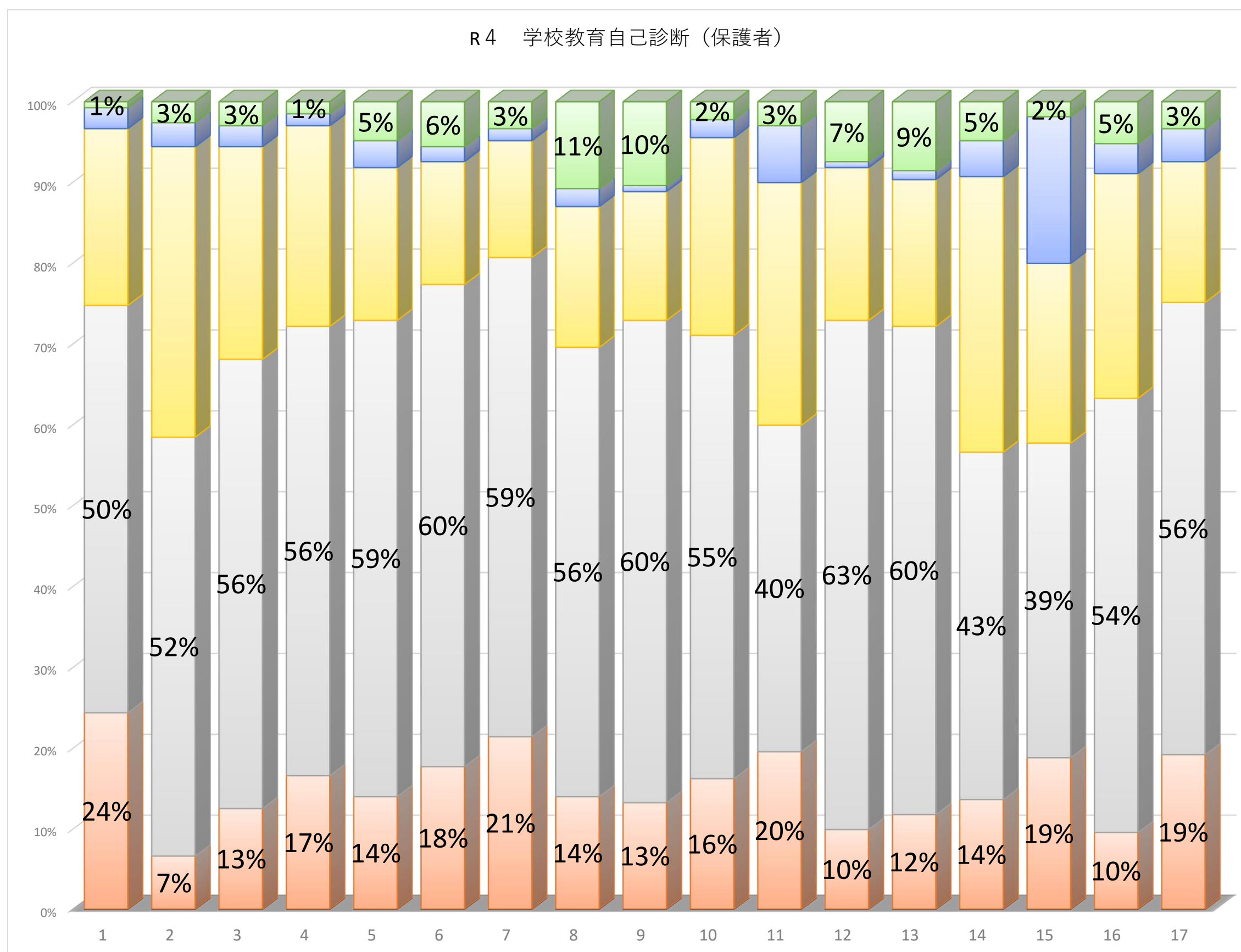


R4 学校教育自己診断（保護者）

1. 子どもは学校へ行くのを楽しみにしている
2. 子どもは、授業がわかりやすく楽しいと言っている。
3. 勉強会・講習・補習等が充実していて、授業以外にも学習する機会が設定されている。
4. 学習指導面に関して、懇談や通知表を通して家庭への連絡や意志疎通を積極的にきめ細かく行っている
5. 学校の生徒指導の方針には、共感できる
6. 先生は、子どもの間違った行動を厳しく指導してくれる
7. 学校は子どもの進路選択・進路指導について適切な情報提供やアドバイスをしている
8. 子どもがいじめ等困ったことや悩み等がある時、学校は真剣に対応してくれる
9. 健康相談・カウンセリングなど悩みや相談に応じる体制が整っている
10. 体育祭や文化祭等の学校行事は内容が充実しており、活発である
11. 部活動が盛んである
12. 人権を尊重する意識（命の大切さやルールを守る態度を育てる等）を育てようとしている
13. 学習環境面（学習室・CALL教室・図書室等）が整備されている
14. ホームページや携帯連絡網サービスで学校の様子がよく分かる
15. 学校の授業参観や学校行事（体育祭・文化祭・進路説明会等）に参加したことがある
16. 学校の教育方針や国際教育の取組み等の特色がよく伝わっている
17. 学校は1人1台端末を効果的に活用している。

区 保護者全体	1	2	3	4	5	6	7	8	9	10	11	12	13	14	15	16	17
A	24%	7%	13%	17%	14%	18%	21%	14%	13%	16%	20%	10%	12%	14%	19%	10%	19%
B	50%	52%	56%	56%	59%	60%	59%	56%	60%	55%	40%	63%	60%	43%	39%	54%	56%
C	22%	36%	26%	25%	19%	15%	14%	17%	16%	24%	30%	19%	18%	34%	22%	28%	17%
D	3%	3%	3%	1%	3%	2%	1%	2%	1%	2%	7%	1%	1%	4%	18%	4%	4%
無回答	1%	3%	3%	1%	5%	6%	3%	11%	10%	2%	3%	7%	9%	5%	2%	5%	3%



Aよくあてはまる Bややあてはまる Cあまりあてはまらない Dまったく当てはまらない