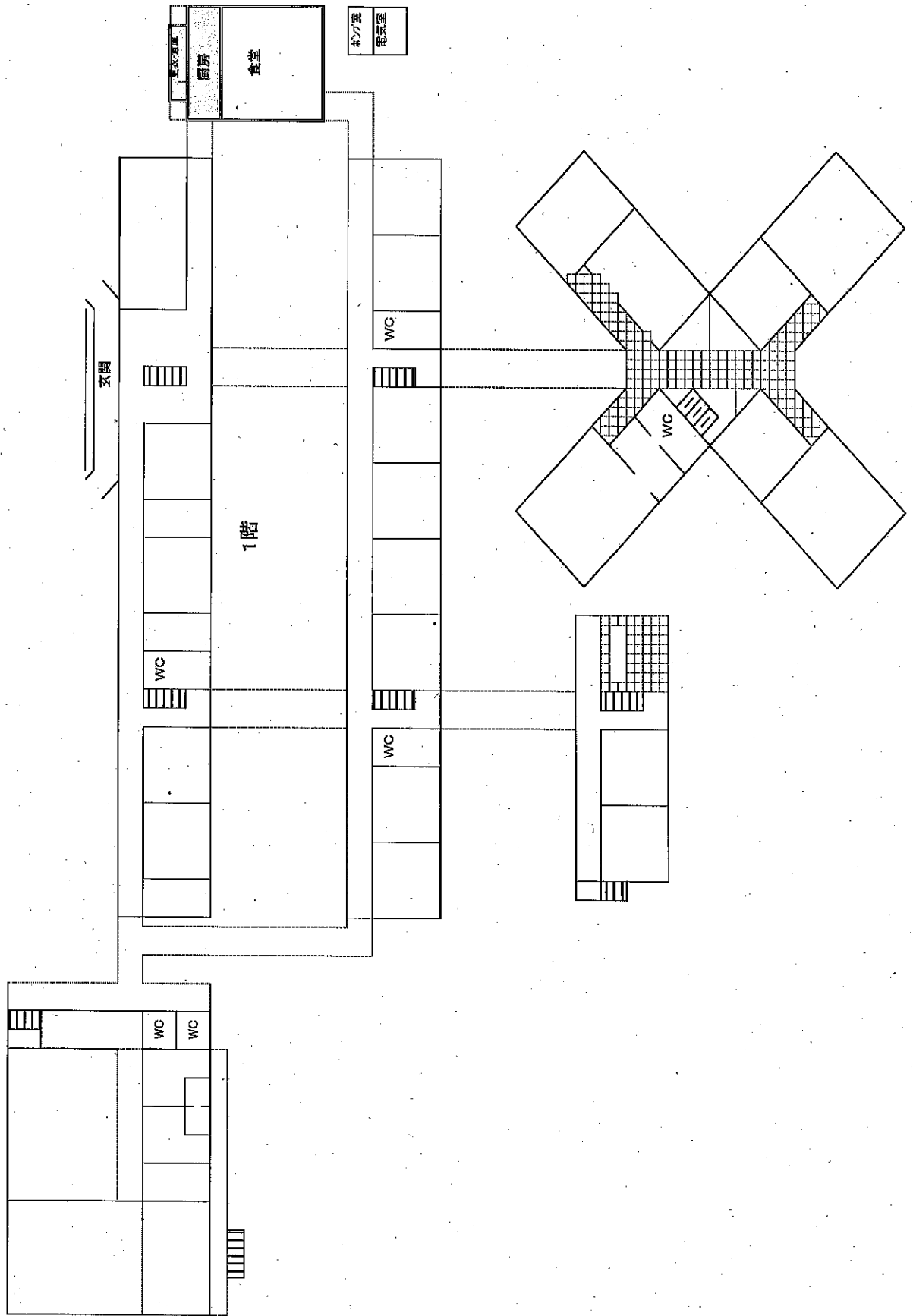
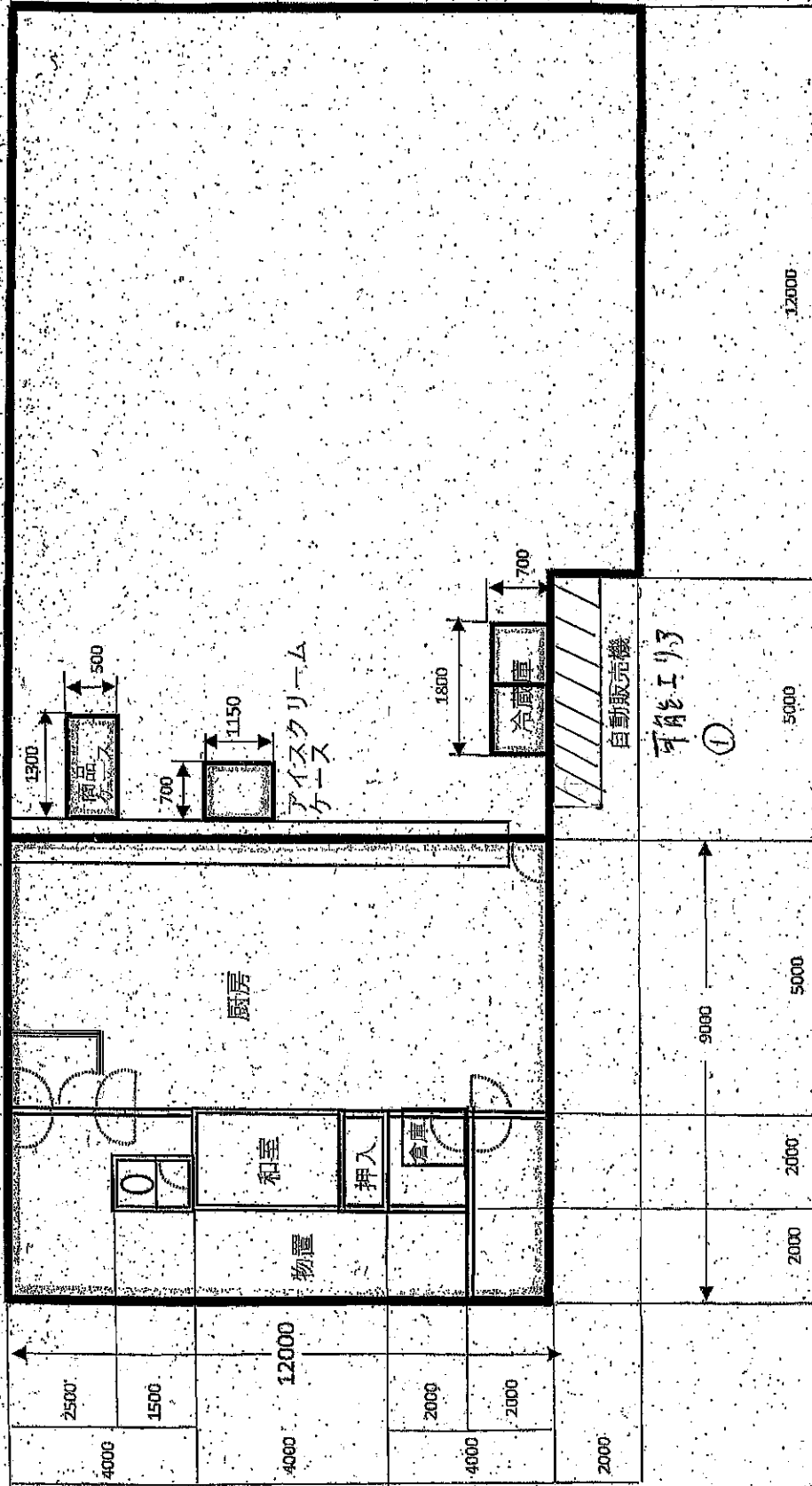


大阪府教育センター附属高等学校 校舎平面図



食堂



手洗場

自動販売機

可能工事

②

可能工事
①

使用面積

$$9,000 \times 12,000 + 1,300 \times 500 + 1,150 \times 700 + 1,800 \times 700 = 110,715,000 \text{mm}^2 = 110.72 \text{m}^2$$