



# 子どもたちはもっと輝く!



大阪府立佐野支援学校  
センター室だより

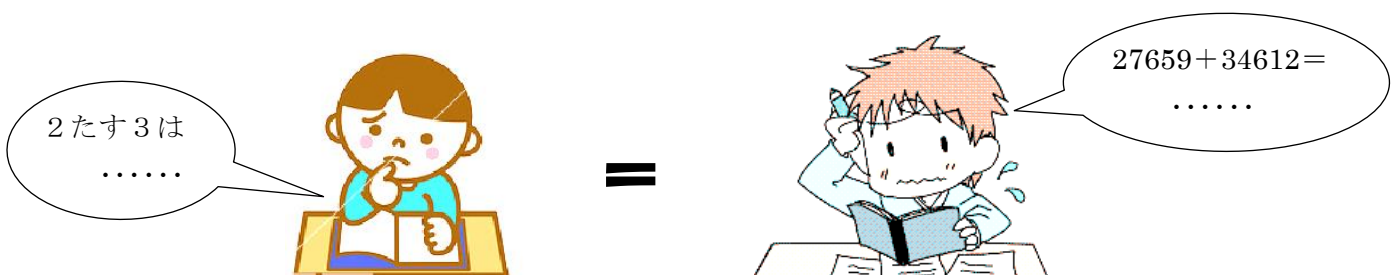
No. 4

## 子どもへのことばかけ (子どもを尊敬しているか)

私たちの目の前にいる子どもたちは知的障がいのある子どもたちです。私たちが簡単にやっていることでも、子どもたちは実はものすごいエネルギーを使って、成し遂げているのです。例えば、私たちは簡単な計算なら無意識に自動化して処理しますが、大きな単位の計算はきっと頭の中に数字を思い浮かべ、苦勞して計算するのではないのでしょうか。それとおんなじことが子どもたちの頭の中で日々行われています。

子どもへの呼名や、ことばかけ一つで先生方の子どもへの姿勢がわかります。

子どもへのことばのかけ方を今一度振り返ってみてください。



### ことばがけ5か条

- ・ 具体的に
- ・ 簡潔に
- ・ 短く
- ・ 肯定文で
- ・ できることを (やさしく) 伝えましょう。