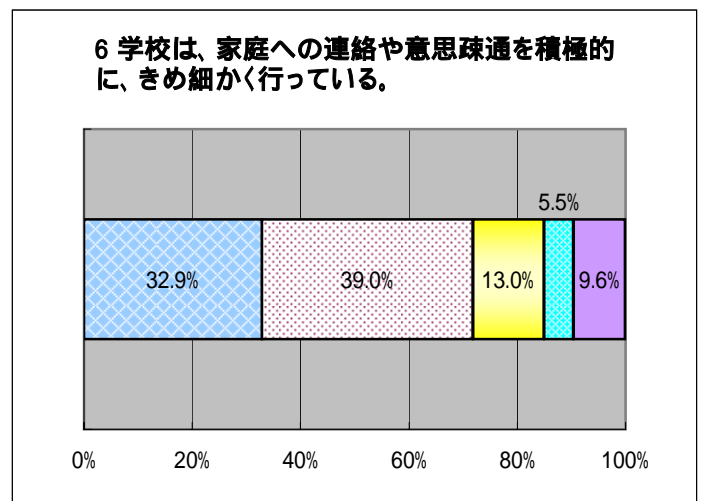
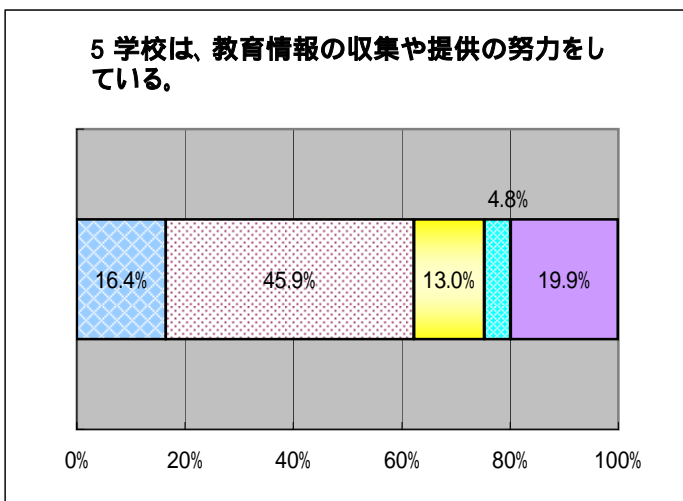
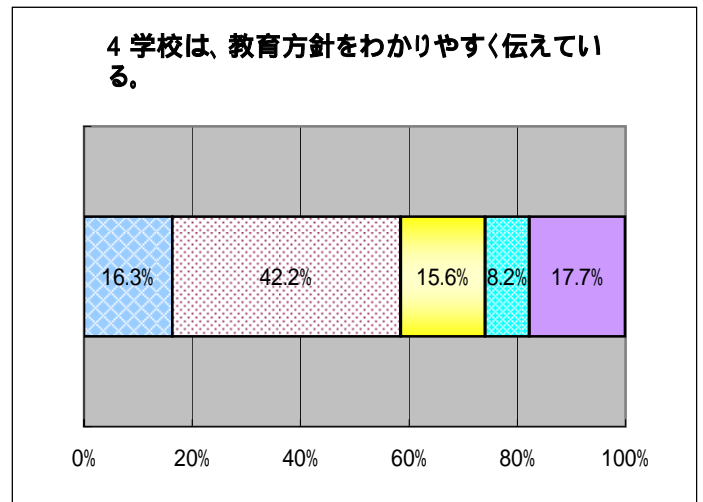
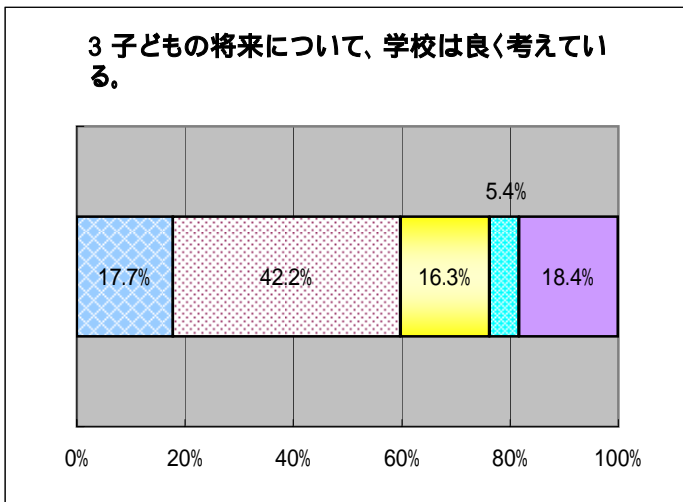
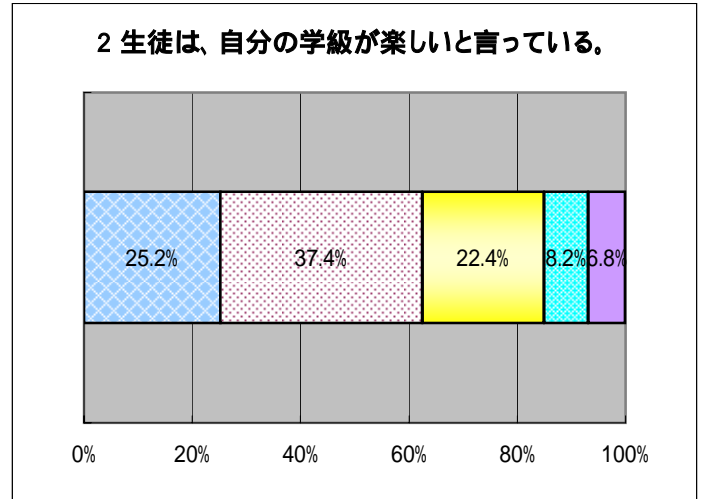
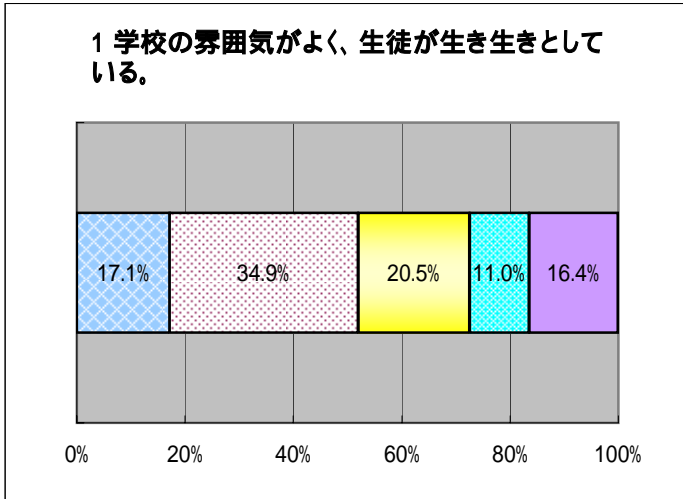
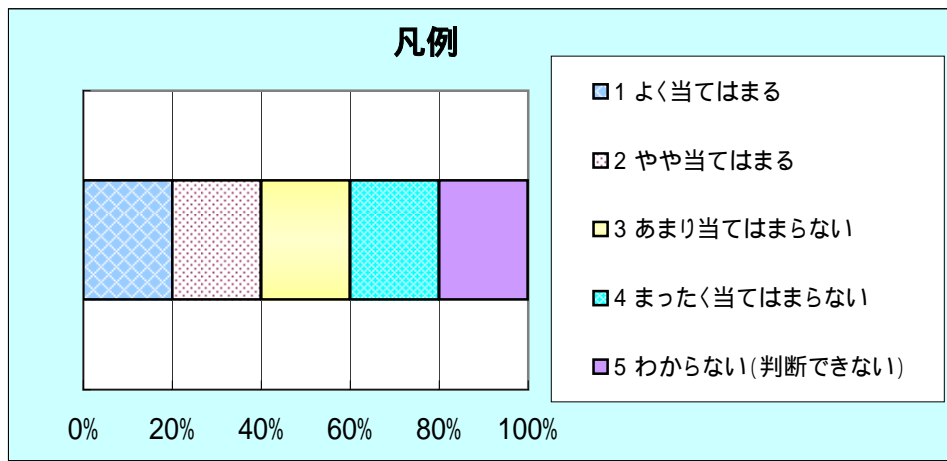
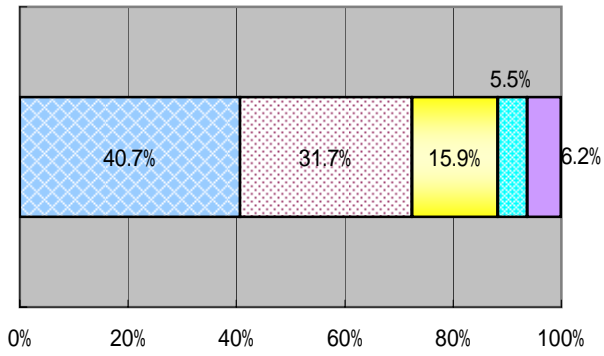


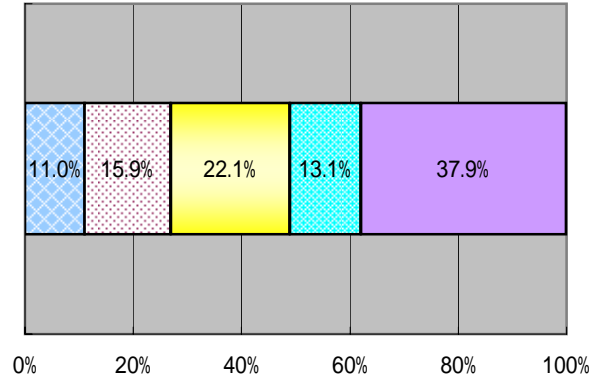
保護者



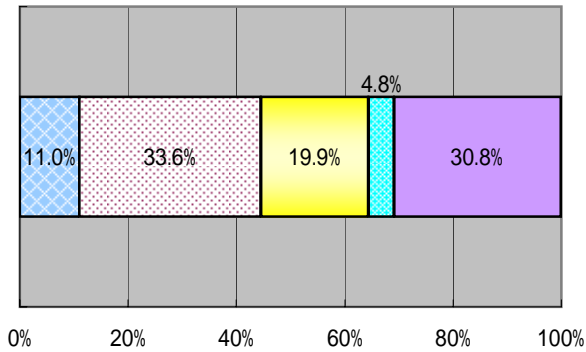
7 文化祭・体育祭(運動会)、宿泊行事などの学校行事に、子どもは積極的に参加している。



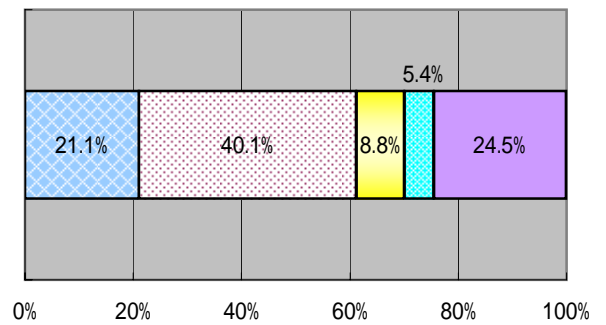
8 この学校の部活動は活発である。



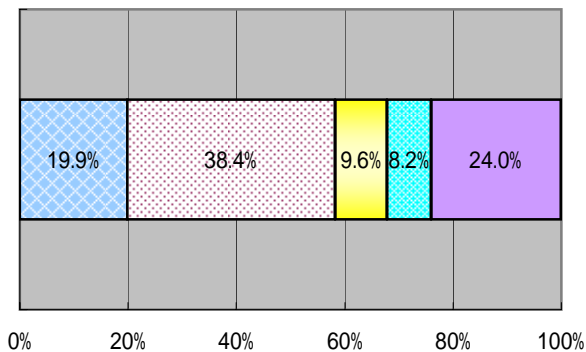
9 学校は、保護者が教育活動に参加したり、話をする機会をよくもっている。



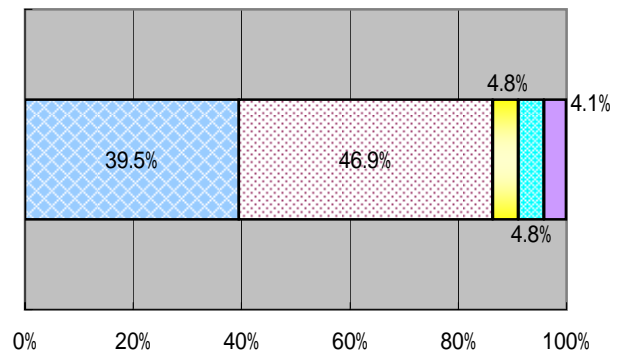
10 学校先生は保護者の相談に適切に応じてくれて、子どもの心身の健康についても、気軽に相談できる。



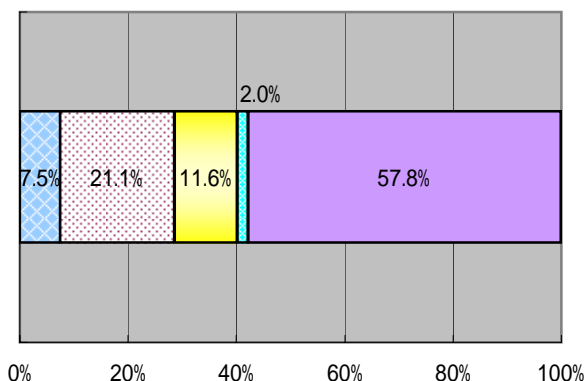
11 危機対応について、生徒や保護者に行動マニュアルが知らされている。



12 学校が保護者に出す文書・事務連絡等は適切である。



13 学校では、PTA活動が活発である。



14 成城高校に子どもを入学させて良かった。

