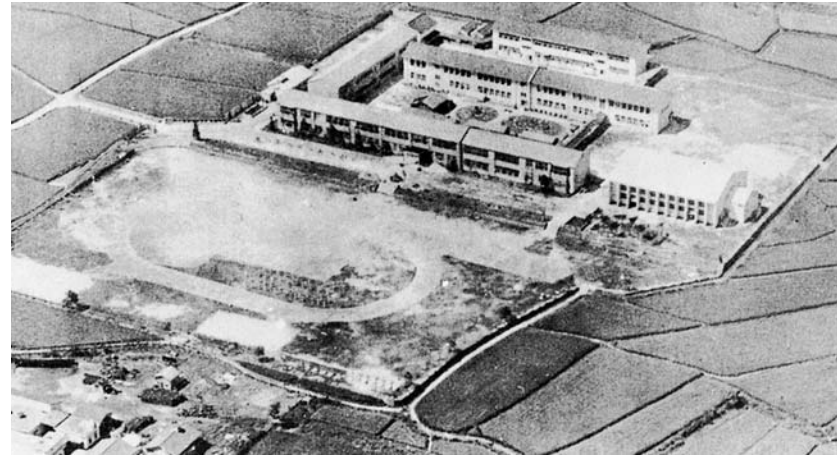


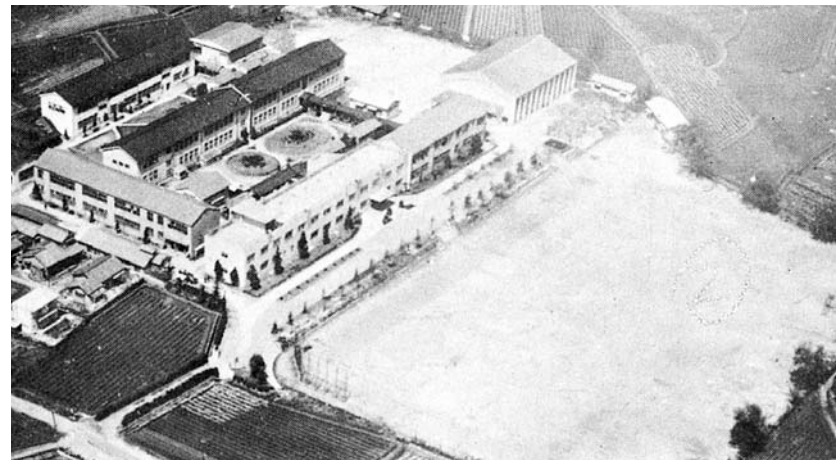
昭和27年度（1952.4～1953.3）～昭和40年度（1965.4～1966.3）

沿革

- 昭和25 3・31 初代校長 小松忠雄先生
着任
- 4・1 元吹田市立千里山高校校舎において全日制開校
- 12・25 吹田市原町4丁目24番14号の現校地に東館及び別館の2棟竣工
- 昭和26 1・25 現校地へ移転
- 昭和27 4・1 春日丘高校定時制吹田分校を本校定時制として移管各学年の生徒定員50名
- 4・8 第1回入学式
- 10・17 開校記念式を挙行（創立記念日となる）
- 昭和28 1・19 中央館竣工
- 2・24 第1回卒業式
- 12・19 体育館竣工
- 昭和30 3・16 第2代校長 原勝己先生
着任
- 昭和32 3・22 本館南寄り木造2階建校舎火災により消失
- 昭和33 3・31 消失校舎復旧工事鉄筋2階建て及び柔道場、男女部室竣工
- 4・1 第3代校長 北川昂先生
着任
- 昭和36 3・1 校門前通路用地165㎡買収
- 昭和38 1・22 東館鉄筋3階建て及び定時制指導室竣工
- 4・1 第4代校長 江川登先生
着任
第一学年生徒定員100名に増加
- 11・19 校門改修工事竣工
- 昭和39 2・28 運動場用地(6,897㎡)買収、拡張
- 昭和40 3・30 プレハブ仮説校舎竣工
- 6・30 プール及びプール更衣室竣工
- 12・19 本館(西)鉄筋2階建てを3階建てに増築竣工(第一期)鉄筋平屋建受水ポンプ室竣工



昭和30年頃。本館・中央館・北館・体育館のほか、今はない別館（右上）が見える。



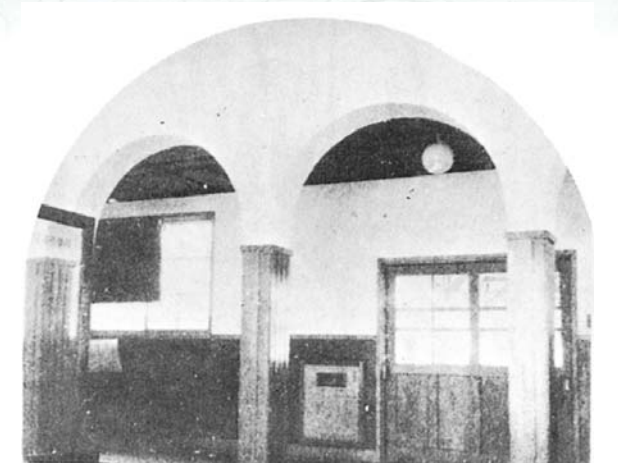
昭和33～37年頃。北館の横に武道場と男女更衣室が完成。また火災により本館が鉄筋に建て変わっているのがわかる。



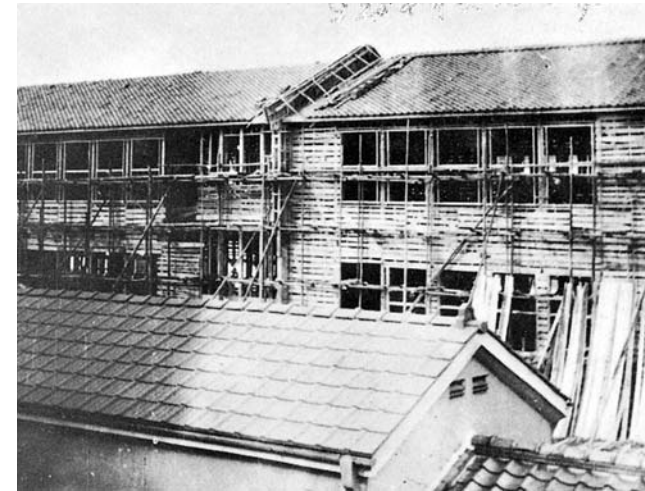
昭和38年頃。中央館横に東館（鉄筋3階建て）竣工。



木造校舎の本館玄関



玄関内廊下。左の写真とともに木造であることがうかがえる。



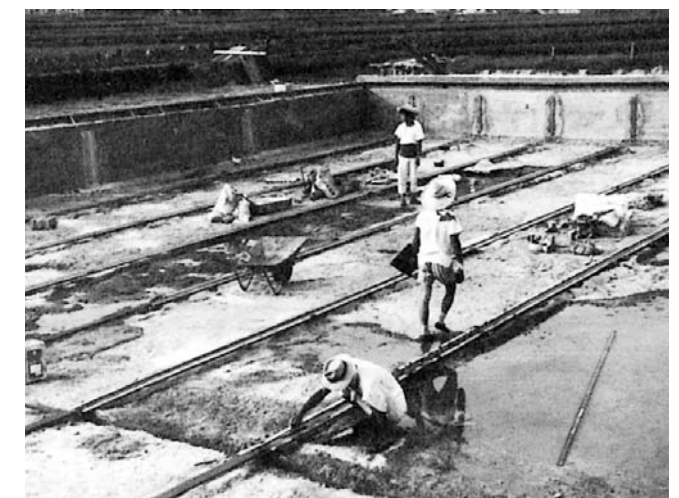
建設中の中央館



北館。家庭科（調理・和裁・洋裁）地理の教室があった。



洋式庭園



プールは昭和40年竣工。写真は建設中のもの。