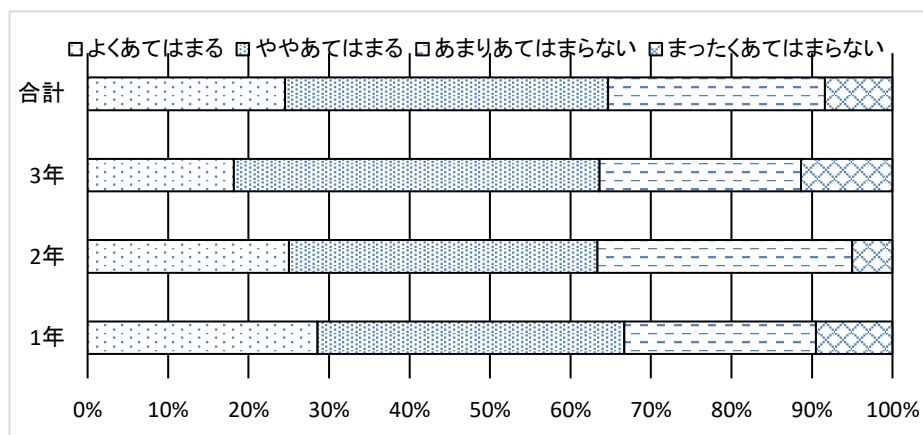


令和3年度 大阪府立大正白稜高等学校 学校教育自己診断比較1・2・3年(1・2・3期)【保護者】

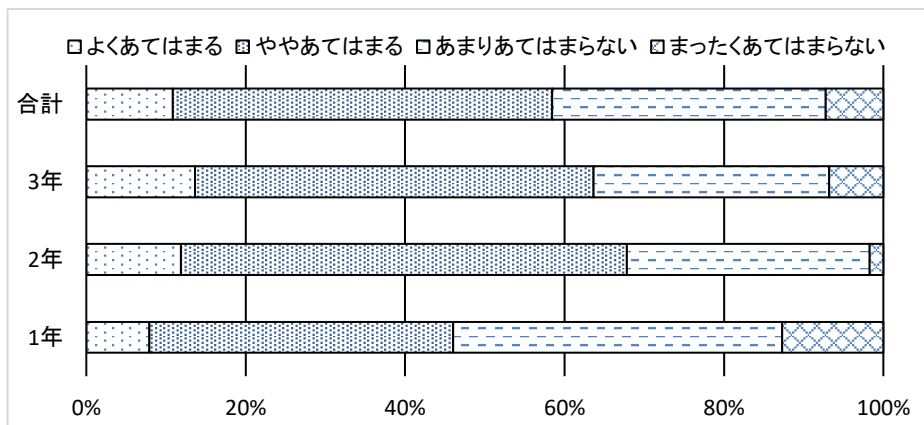
Q1. 子どもは学校に行くのを楽しみにしている。

	1年	2年	3年	合計
よくあてはまる	18	15	8	41
ややあてはまる	24	23	20	67
あまりあてはまらない	15	19	11	45
まったくあてはまらない	6	3	5	14
不明	0	0	0	0
計	63	60	44	167



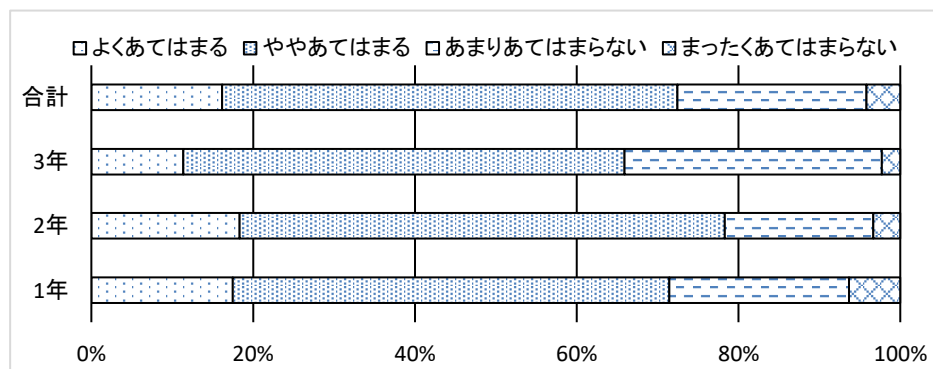
Q2. 子どもは、授業がわかりやすいと言っている。

	1年	2年	3年	合計
よくあてはまる	5	7	6	18
ややあてはまる	24	33	22	79
あまりあてはまらない	26	18	13	57
まったくあてはまらない	8	1	3	12
不明	0	0	0	0
計	63	59	44	166



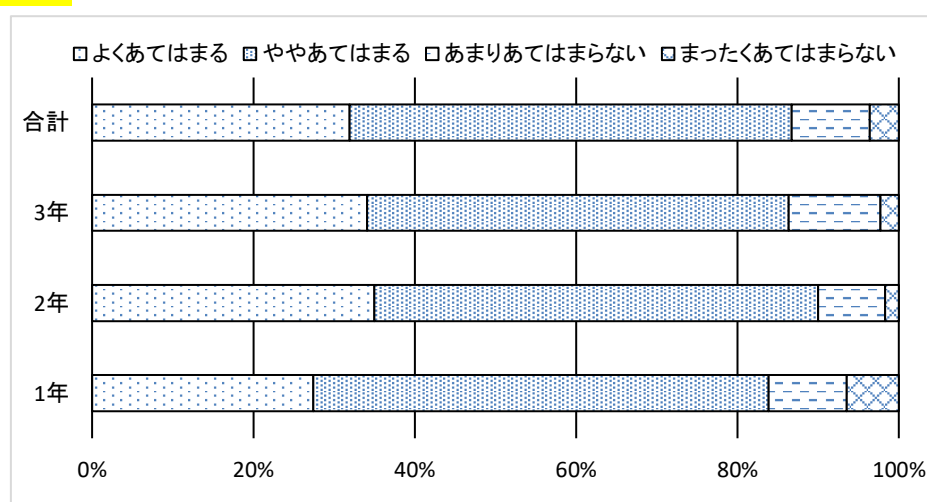
Q3. 大正白稜高校の生徒指導の方針に共感できる。

	1年	2年	3年	合計
よくあてはまる	11	11	5	27
ややあてはまる	34	36	24	94
あまりあてはまらない	14	11	14	39
まったくあてはまらない	4	2	1	7
不明	0	0	0	0
計	63	60	44	167



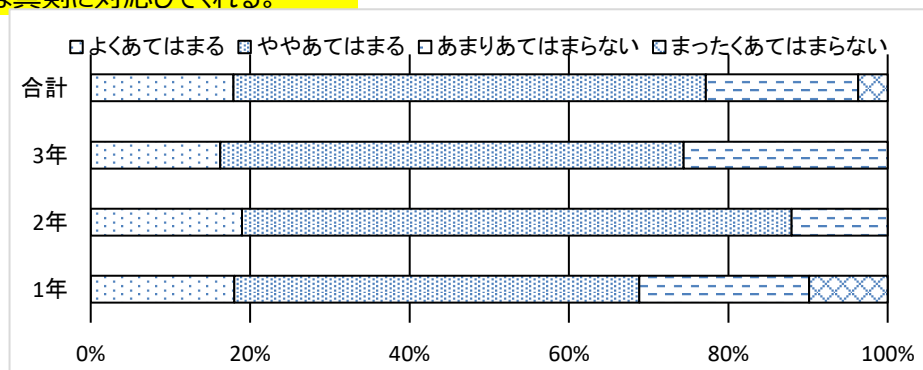
Q4. 大正白稜高校は、将来の進路実現に向けた適切な指導をしている。

	1年	2年	3年	合計
よくあてはまる	17	21	15	53
ややあてはまる	35	33	23	91
あまりあてはまらない	6	5	5	16
まったくあてはまらない	4	1	1	6
不明	0	0	0	0
計	62	60	44	166



Q5. 大正白稜高校は、いじめについて子どもが困っていることがあれば真剣に対応してくれる。

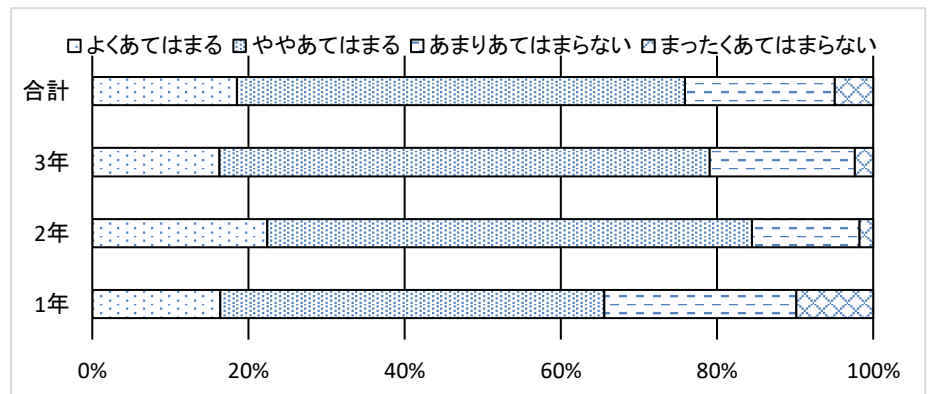
	1年	2年	3年	合計
よくあてはまる	11	11	7	29
ややあてはまる	31	40	25	96
あまりあてはまらない	13	7	11	31
まったくあてはまらない	6	0	0	6
不明	0	0	0	0
計	61	58	43	162



令和3年度 大阪府立大正白稜高等学校 学校教育自己診断比較1・2・3年(1・2・3期)【保護者】

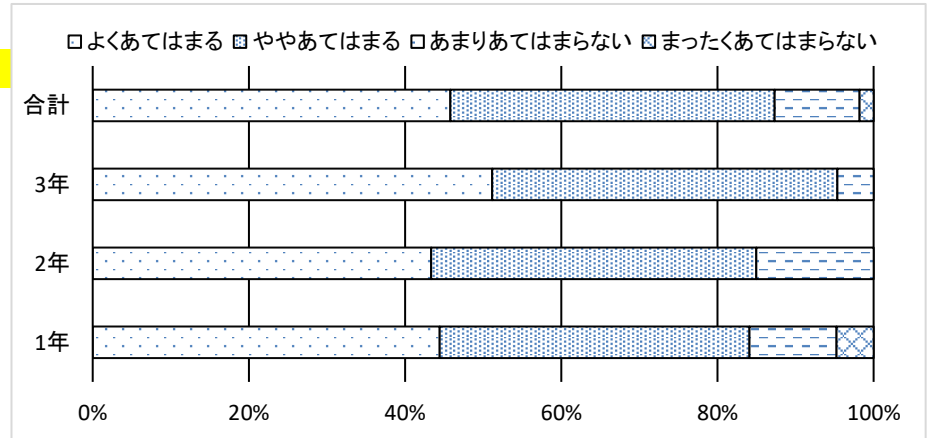
Q6. 学校は、子どもに生命を大切にする心や社会のルールを守る態度を養おうとしている。

	1年	2年	3年	合計
よくあてはまる	10	13	7	30
ややあてはまる	30	36	27	93
あまりあてはまらない	15	8	8	31
まったくあてはまらない	6	1	1	8
不明	0	0	0	0
計	61	58	43	162



Q7. 大正白稜高校は、色々な手段（携帯メールなど）で家庭への連絡や意思疎通をきめ細かく行っている。

	1年	2年	3年	合計
よくあてはまる	28	26	22	76
ややあてはまる	25	25	19	69
あまりあてはまらない	7	9	2	18
まったくあてはまらない	3	0	0	3
不明	0	0	0	0
計	63	60	43	166



Q8. 学校の授業見学や学校行事（体育祭、文化祭など）に参加したことがある。

	1年	2年	3年	合計
よくあてはまる	14	10	9	33
ややあてはまる	10	12	16	38
あまりあてはまらない	10	10	5	25
まったくあてはまらない	29	28	13	70
不明	0	0	0	0
計	63	60	43	166

