

令和7年度 学校教育自己診断（保護者）集計結果

※各質問のデータは%の小数点第1位未満を四捨五入して表示。

※肯定的回答とは、「よくあてはまる」及び「ややあてはまる」と回答した割合を合わせた数値。

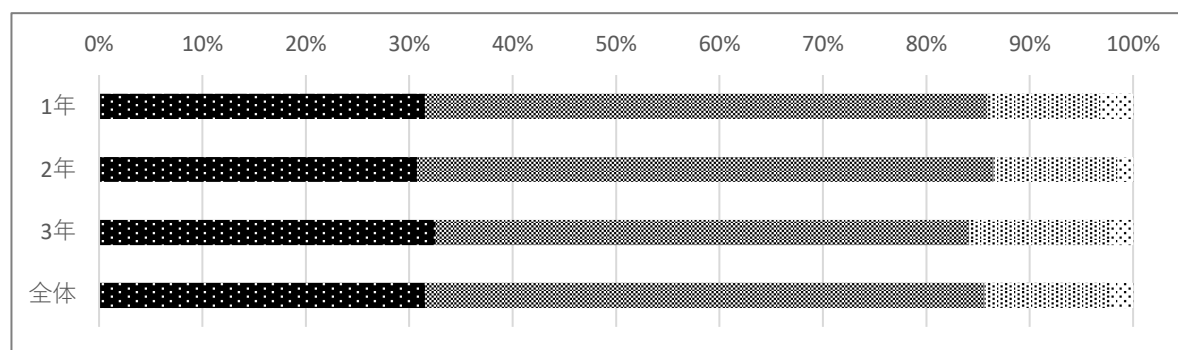
質問番号 A1：子どもの学年

学年	回答数	生徒数	回収率
1年	263	310	85%
2年	289	331	87%
3年	221	310	71%
全体	773	951	81%

(昨年度73%)

質問番号 B1：子どもは、学校へ行くのを楽しみにしている。

回答	よくあてはまる	ややあてはまる	あまりあてはまらない	まったくあてはまらない
1年	32%	54%	11%	3%
2年	31%	56%	12%	1%
3年	33%	52%	14%	2%
全体	32%	54%	12%	2%



※全学年の肯定的回答は86% →

肯定的回答	R5	R6	R7
1年	89%	85%	86%
2年	83%	86%	87%
3年	83%	86%	84%
全体	85%	86%	86%

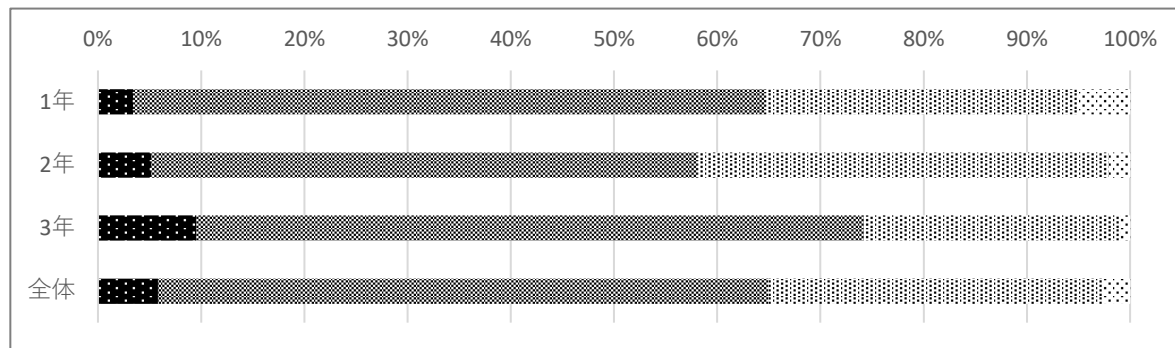
<参考> 生徒へのアンケート結果

肯定的回答	R5第2回	R6	R7
1年	89%	89%	89%
2年	88%	92%	91%
3年	89%	91%	92%
全体	89%	91%	91%

(A1：学校へ行くのが楽しい。)

質問番号 B2：子どもは、授業がわかりやすく楽しいと言っている。

回答	よくあてはまる	ややあてはまる	あまりあてはまらない	まったくあてはまらない
1年	3%	61%	30%	5%
2年	5%	53%	40%	2%
3年	10%	65%	25%	1%
全体	6%	59%	32%	3%

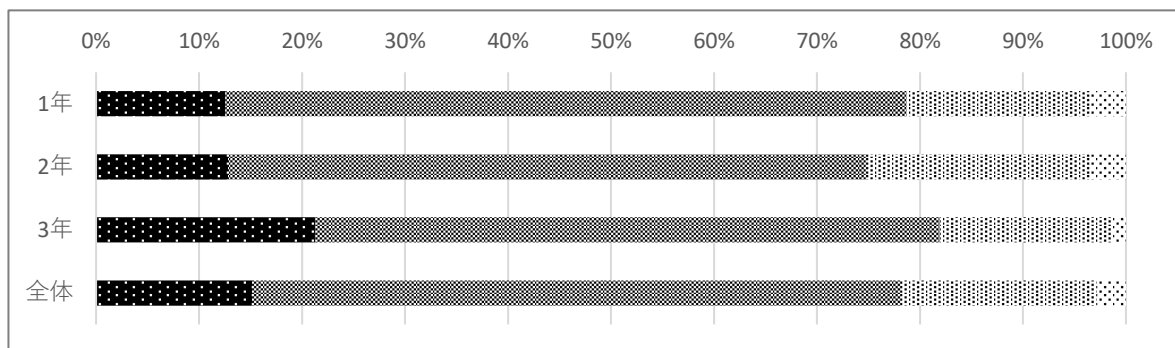


※全学年の肯定的回答は65% ↘

肯定的回答	R5	R6	R7
1年	69%	63%	65%
2年	56%	64%	58%
3年	69%	72%	74%
全体	64%	66%	65%

質問番号 B3：学校の生徒指導の方針に共感できる。

回答	よくあてはまる	ややあてはまる	あまりあてはまらない	まったくあてはまらない
1年	13%	66%	18%	3%
2年	13%	62%	22%	3%
3年	21%	61%	17%	1%
全体	15%	63%	19%	3%



※全学年の肯定的回答は78% →

<参考> 生徒へのアンケート結果

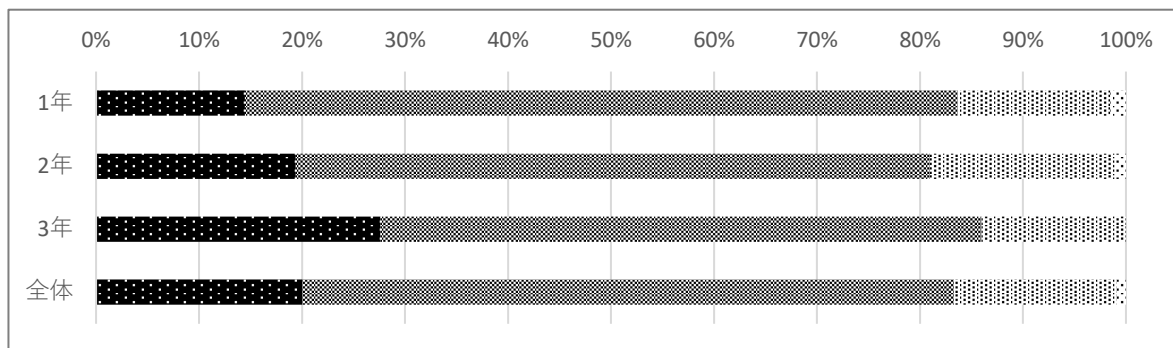
肯定的回答	R5	R6	R7
1年	76%	78%	79%
2年	73%	80%	75%
3年	77%	74%	82%
全体	75%	78%	78%

肯定的回答	R5第2回	R6	R7
1年	77%	82%	78%
2年	68%	82%	79%
3年	79%	73%	85%
全体	75%	79%	81%

(A2：学校生活についての先生の指導には納得できる。)

質問番号 B4 : 学校は、将来の進路や職業などについて適切な指導を行っている。

回答	よくあてはまる	ややあてはまる	あまりあてはまらない	まったくあてはまらない
1年	14%	69%	15%	2%
2年	19%	62%	18%	1%
3年	28%	58%	14%	0%
全体	20%	63%	16%	1%



※全学年の肯定的回答は83% →

<参考>生徒へのアンケート結果

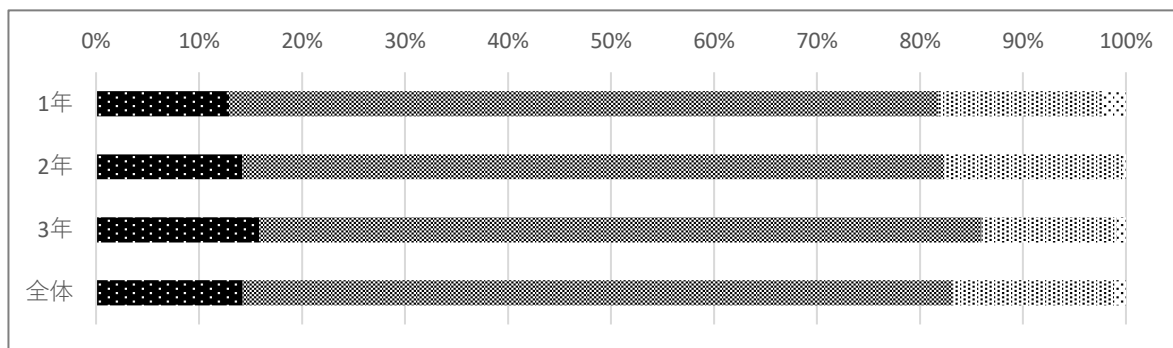
肯定的回答	R5	R6	R7
1年	82%	81%	84%
2年	81%	86%	81%
3年	81%	81%	86%
全体	81%	83%	83%

肯定的回答	R5第2回	R6	R7
1年	88%	97%	98%
2年	95%	98%	98%
3年	89%	90%	93%
全体	91%	95%	96%

(A3: ホームルームや授業などで将来の進路や生き方について考える機会がある。)

質問番号 B5 : 学校は、いじめについて子どもが困っていることがあれば真剣に対応してくれる。

回答	よくあてはまる	ややあてはまる	あまりあてはまらない	まったくあてはまらない
1年	13%	69%	16%	2%
2年	14%	68%	17%	0%
3年	16%	70%	13%	1%
全体	14%	69%	16%	1%



※全学年の肯定的回答は83% ↗

<参考>生徒へのアンケート結果

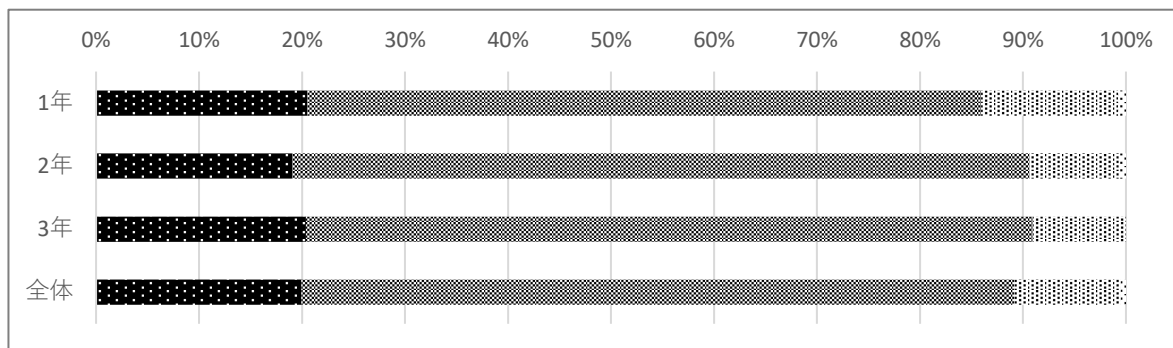
肯定的回答	R5	R6	R7
1年	83%	81%	82%
2年	81%	83%	82%
3年	80%	82%	86%
全体	81%	82%	83%

肯定的回答	R5第2回	R6	R7
1年	93%	96%	94%
2年	89%	94%	97%
3年	88%	94%	93%
全体	90%	95%	95%

(A4: 先生は、いじめについて私たちが困っていることがあれば真剣に対応してくれると思う。)

質問番号 B6：学校は、子どもに生命を大切にしている心や社会ルールを守る態度を養おうとしている。

回答	よくあてはまる	ややあてはまる	あまりあてはまらない	まったくあてはまらない
1年	21%	65%	13%	1%
2年	19%	72%	9%	1%
3年	20%	71%	9%	0%
全体	20%	69%	10%	1%



※全学年の肯定的回答は 89% ↘

<参考> 生徒へのアンケート結果

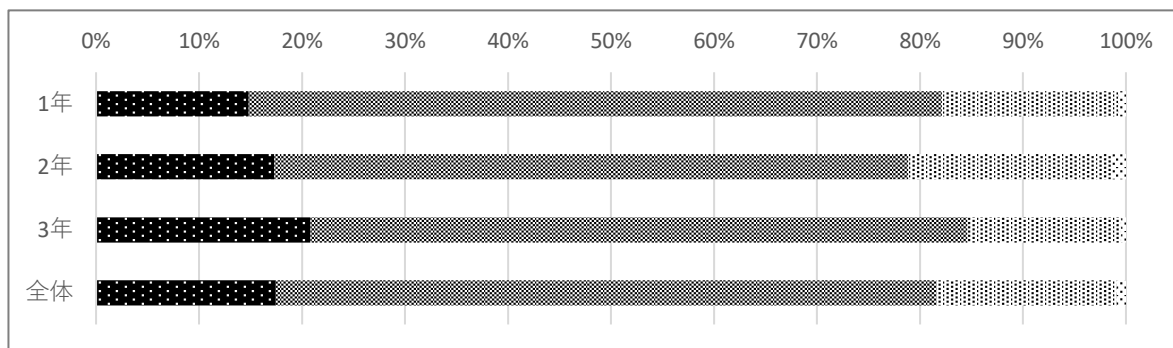
肯定的回答	R5	R6	R7
1年	88%	91%	86%
2年	85%	91%	91%
3年	86%	90%	91%
全体	87%	91%	89%

肯定的回答	R5第2回	R6	R7
1年	92%	98%	98%
2年	94%	97%	97%
3年	89%	91%	94%
全体	92%	95%	96%

(A6：AEDや熱中症の講習、全校集会などで、命の大切さや社会のルールについて学ぶ機会がある。(*))

質問番号 B7：学校は、教育情報について、提供の努力をしている。

回答	よくあてはまる	ややあてはまる	あまりあてはまらない	まったくあてはまらない
1年	15%	67%	17%	1%
2年	17%	62%	20%	1%
3年	21%	64%	15%	0%
全体	17%	64%	17%	1%

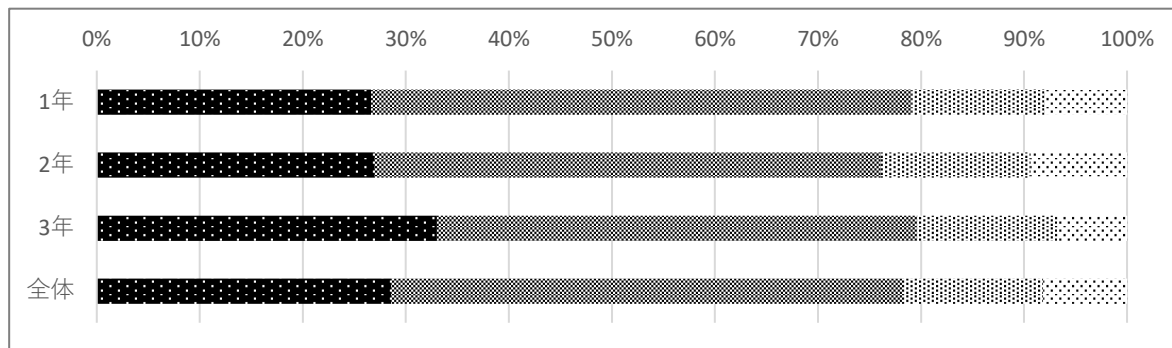


※全学年の肯定的回答は 82% ↘

肯定的回答	R5	R6	R7
1年	78%	83%	82%
2年	80%	86%	79%
3年	82%	85%	85%
全体	80%	85%	82%

質問番号 B8 : 高槻北高校の授業参観や学校行事に参加したことがある。

回答	よくあてはまる	ややあてはまる	あまりあてはまらない	まったくあてはまらない
1年	27%	52%	13%	8%
2年	27%	49%	15%	9%
3年	33%	47%	14%	7%
全体	29%	50%	14%	8%

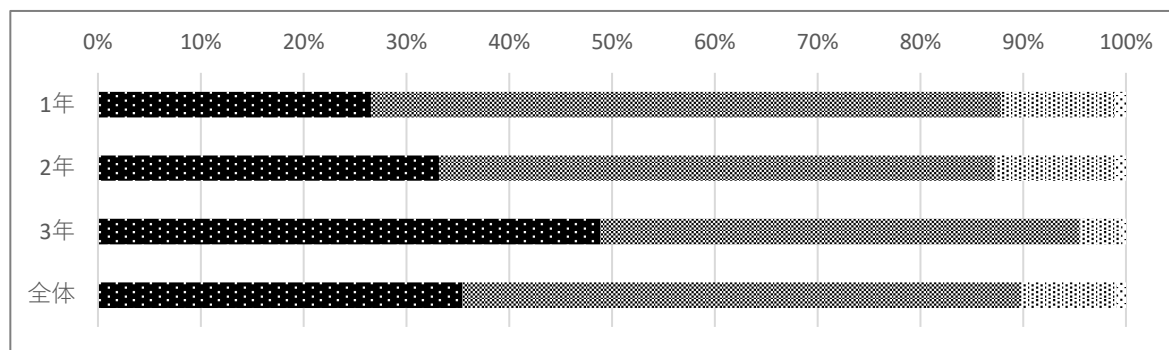


※全学年の肯定的回答は78% ↗

肯定的回答	R5	R6	R7
1年	66%	77%	79%
2年	71%	71%	76%
3年	80%	79%	80%
全体	72%	76%	78%

質問番号 B9 : 将来の進路について、日頃から子どもと話をしている。

回答	よくあてはまる	ややあてはまる	あまりあてはまらない	まったくあてはまらない
1年	27%	61%	11%	1%
2年	33%	54%	12%	1%
3年	49%	47%	4%	0%
全体	35%	54%	9%	1%

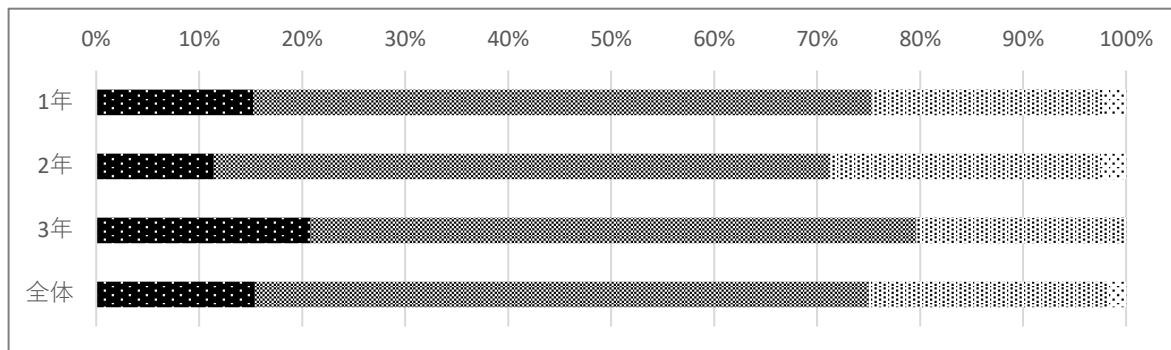


※全学年の肯定的回答は90% ↗

肯定的回答	R5	R6	R7
1年	87%	84%	88%
2年	87%	91%	87%
3年	92%	95%	95%
全体	88%	89%	90%

質問番号 B10 : 保護者懇談の内容や資料は充実している。

回答	よくあてはまる	ややあてはまる	あまりあてはまらない	まったくあてはまらない
1年	15%	60%	22%	2%
2年	11%	60%	26%	2%
3年	21%	59%	20%	0%
全体	15%	60%	23%	2%

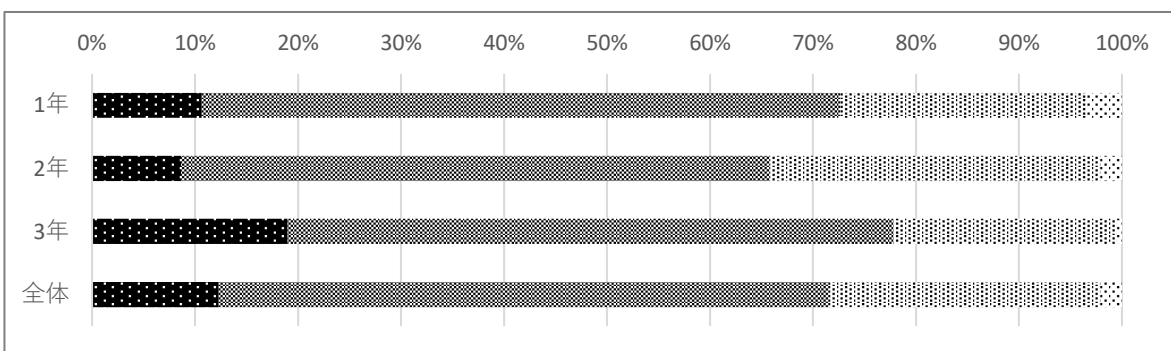


※全学年の肯定的回答は75% ↘

肯定的回答	R5	R6	R7
1年	72%	78%	75%
2年	72%	74%	71%
3年	78%	78%	80%
全体	74%	77%	75%

質問番号 B11 : 生徒・保護者向けの進路情報の提供は充実している。

回答	よくあてはまる	ややあてはまる	あまりあてはまらない	まったくあてはまらない
1年	11%	62%	24%	3%
2年	9%	57%	32%	2%
3年	19%	59%	22%	0%
全体	12%	59%	26%	2%

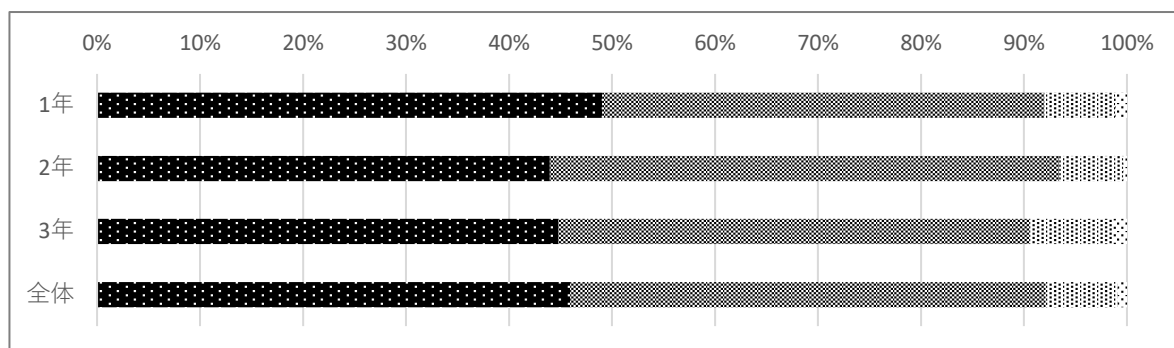


※全学年の肯定的回答は72% ↗

肯定的回答	R5	R6	R7
1年	61%	66%	73%
2年	70%	69%	66%
3年	73%	81%	78%
全体	68%	71%	72%

質問番号 B12：自転車の乗車ルール順守（安全速度の超過・夜間無灯火・並走・信号無視・傘さし運転・イヤホン走行などの違反をしないこと）やマナーについて、日頃から子どもと話をしている。

回答	よくあてはまる	ややあてはまる	あまりあてはまらない	まったくあてはまらない
1年	49%	43%	7%	1%
2年	44%	49%	6%	0%
3年	45%	46%	8%	1%
全体	46%	46%	7%	1%

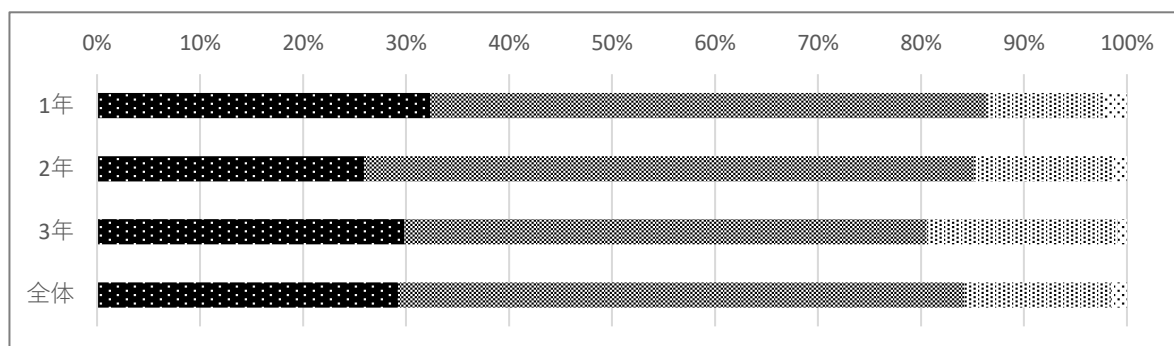


※全学年の肯定的回答は92% ↘

肯定的回答	R5	R6	R7
1年	93%	92%	92%
2年	86%	92%	93%
3年	90%	95%	90%
全体	90%	93%	92%

質問番号 B13：スマホ・携帯電話の使用ルール・マナーやSNSの利用について、日頃から子どもと話をしている。

回答	よくあてはまる	ややあてはまる	あまりあてはまらない	まったくあてはまらない
1年	32%	54%	11%	2%
2年	26%	59%	13%	1%
3年	30%	51%	19%	1%
全体	29%	55%	14%	2%

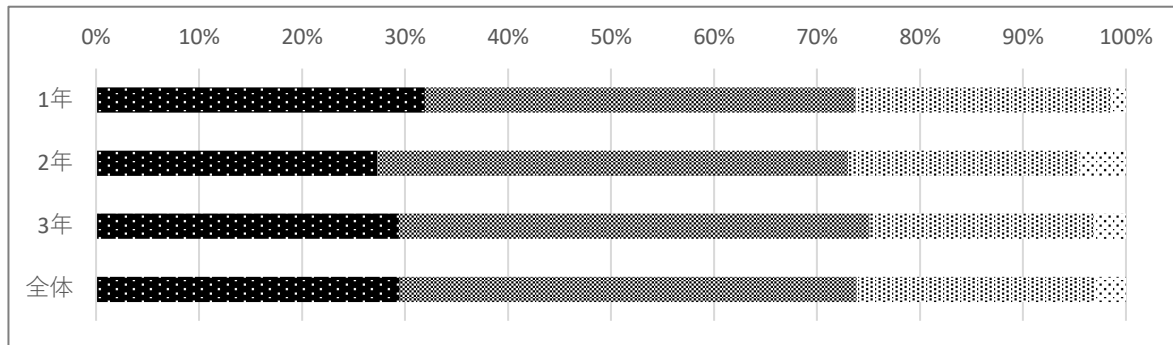


※全学年の肯定的回答は84% →

肯定的回答	R5	R6	R7
1年	86%	86%	86%
2年	81%	82%	85%
3年	85%	84%	81%
全体	84%	84%	84%

質問番号 B14 : 子どもがSNSで被害にあったり、トラブルに巻き込まれていないか気がかりだ。

回答	よくあてはまる	ややあてはまる	あまりあてはまらない	まったくあてはまらない
1年	32%	42%	25%	2%
2年	27%	46%	22%	4%
3年	29%	46%	22%	3%
全体	29%	44%	23%	3%

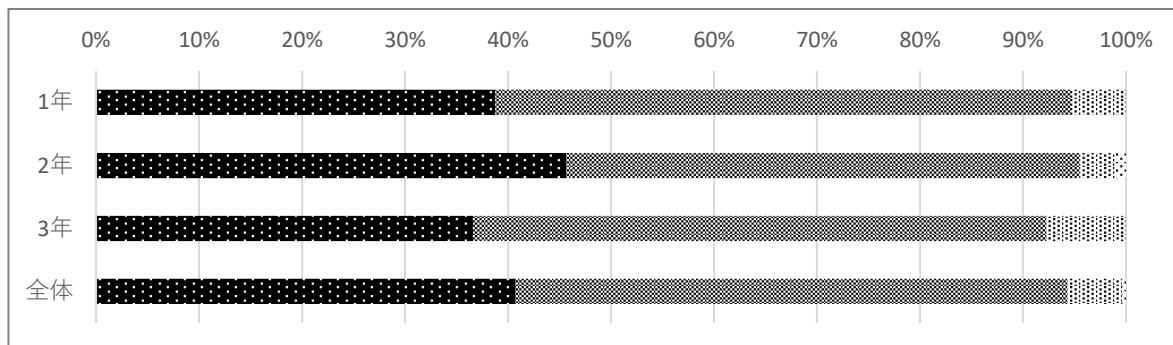


※全学年の肯定的回答は74% →

肯定的回答	R5	R6	R7
1年	68%	75%	74%
2年	67%	73%	73%
3年	64%	71%	75%
全体	67%	74%	74%

質問番号 B15 : 学校は、制服・頭髪・身だしなみについて、しっかり指導していると思う。

回答	よくあてはまる	ややあてはまる	あまりあてはまらない	まったくあてはまらない
1年	39%	56%	5%	0%
2年	46%	50%	3%	1%
3年	37%	56%	8%	0%
全体	41%	54%	5%	0%

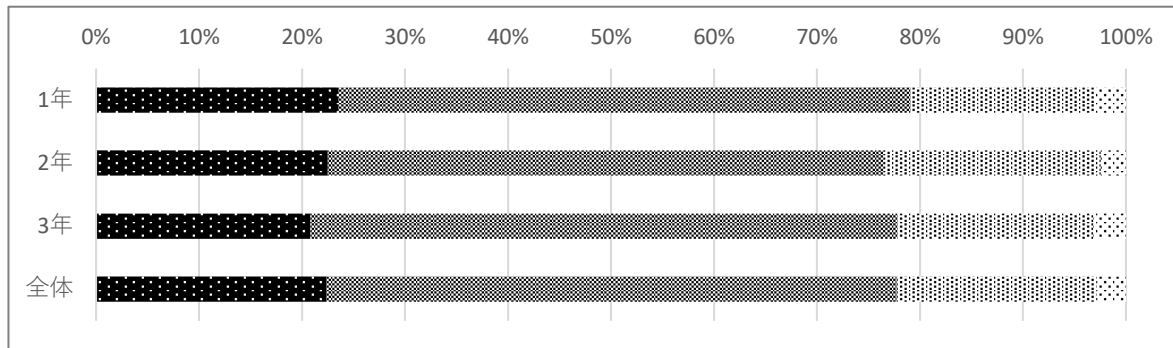


※全学年の肯定的回答は94% ↗

肯定的回答	R5	R6	R7
1年	93%	92%	95%
2年	94%	91%	96%
3年	96%	92%	92%
全体	94%	92%	94%

質問番号 B16 : 家庭で、学校の指導方針に則して制服・頭髪・身だしなみについて、指導している。

回答	よくあてはまる	ややあてはまる	あまりあてはまらない	まったくあてはまらない
1年	24%	56%	18%	3%
2年	22%	54%	21%	2%
3年	21%	57%	19%	3%
全体	22%	55%	19%	3%

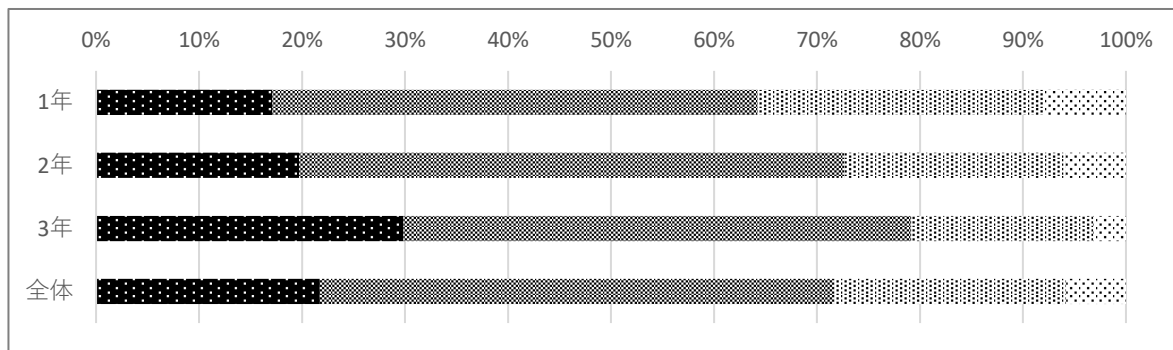


※全学年の肯定的回答は78% ↗

肯定的回答	R5	R6	R7
1年	81%	75%	79%
2年	75%	80%	76%
3年	80%	77%	78%
全体	79%	77%	78%

質問番号 B17 : 来校時、積極的に挨拶してくれる生徒が多い。

回答	よくあてはまる	ややあてはまる	あまりあてはまらない	まったくあてはまらない
1年	17%	47%	28%	8%
2年	20%	53%	21%	6%
3年	30%	49%	18%	3%
全体	22%	50%	23%	6%



※全学年の肯定的回答は72% ↘

<参考> 生徒へのアンケート結果

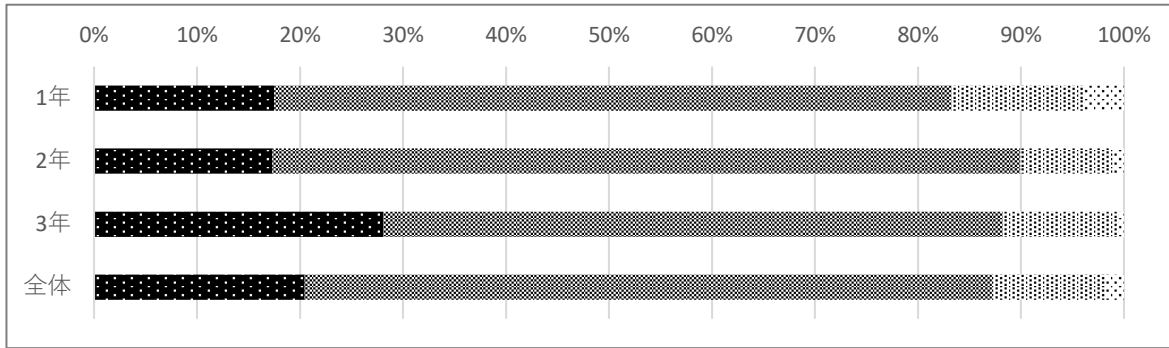
肯定的回答	R5	R6	R7
1年	70%	74%	64%
2年	76%	76%	73%
3年	73%	81%	79%
全体	73%	76%	72%

肯定的回答	R5第2回	R6	R7
1年	83%	92%	93%
2年	81%	93%	88%
3年	87%	93%	94%
全体	84%	92%	91%

(A15: 保護者や外部の人には、積極的に挨拶をしている。)

質問番号 B18 : 学校は、保護者の相談に適切に応じてくれる。

回答	よくあてはまる	ややあてはまる	あまりあてはまらない	まったくあてはまらない
1年	17%	66%	13%	4%
2年	17%	73%	9%	1%
3年	28%	60%	11%	0%
全体	20%	67%	11%	2%



※全学年の肯定的回答は87% ↗

肯定的回答	R5	R6	R7
1年	78%	86%	83%
2年	74%	82%	90%
3年	79%	87%	88%
全体	77%	85%	87%