

令和7年度 学校教育自己診断（生徒）集計結果

※各質問のデータは%の小数点第1位を四捨五入して表示。

※各質問項目の【目標値】は令和7年度学校経営計画の目標および評価指標に基づく。

※肯定的回答とは、「よくあてはまる」及び「ややあてはまる」と回答した割合を合わせた数値。

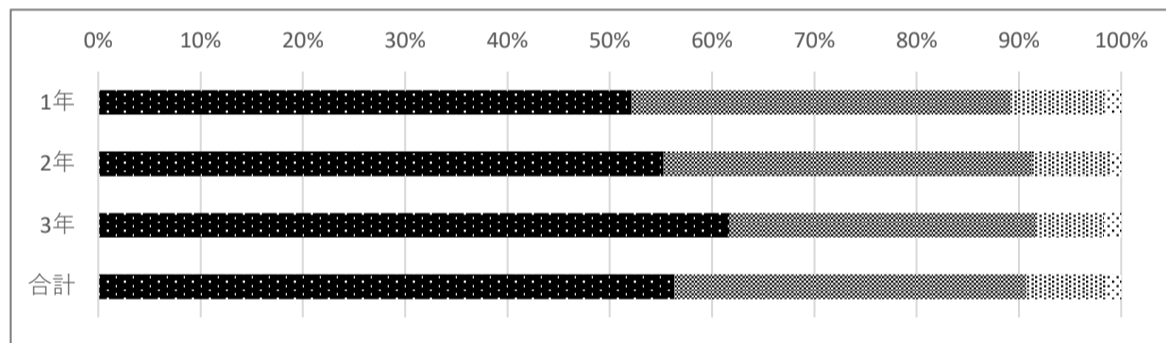
※【目標値】の最後の記号は自己評価。

記号の意味は、◎目標を超えている。○概ね達成できている。△達成できていない。－評価外。

	回答数	生徒数	回答率
1年	305人	310人	98%
2年	331人	331人	100%
3年	303人	310人	98%
全体	939人	951人	99%

質問番号 A1：学校へ行くのが楽しい。

回答	よくあてはまる	ややあてはまる	あまりあてはまらない	まったくあてはまらない
1年	52%	37%	9%	2%
2年	55%	36%	8%	1%
3年	62%	30%	7%	2%
合計	56%	34%	8%	1%



※全学年の肯定的回答は91% →

「まったくあてはまらない」と回答した生徒 1年：5名、2年：3名、3年：5名、全体：13名

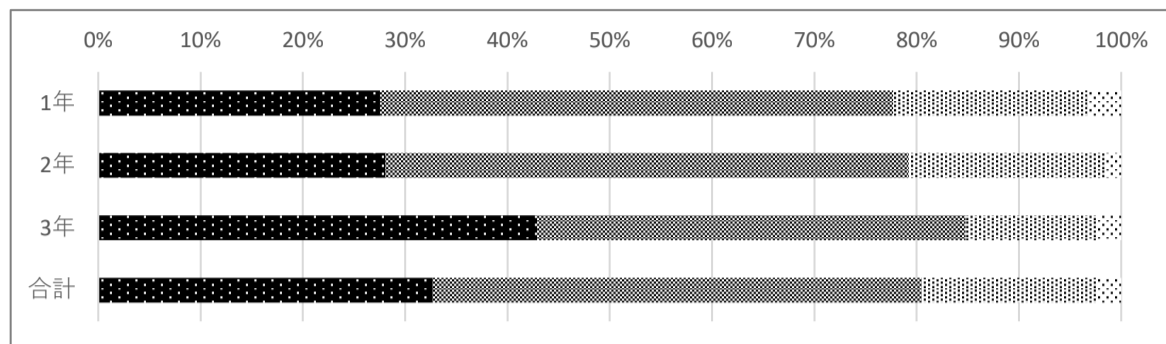
(昨年度 1年：6名、2年：4名、3年：3名、全体：13名)

肯定的回答	R5第1回	R5第2回	R6	R7
1年	89%	89%	89%	89%
2年	84%	88%	92%	91%
3年	87%	89%	91%	92%
全体	86%	89%	91%	91%

【目標値】 中期的目標2(3)肯定的回答を90%以上を維持。(◎)

質問番号 A2：学校生活についての先生の指導には納得できる。

回答	よくあてはまる	ややあてはまる	あまりあてはまらない	まったくあてはまらない
1年	28%	50%	19%	3%
2年	28%	51%	19%	2%
3年	43%	42%	13%	2%
合計	33%	48%	17%	2%

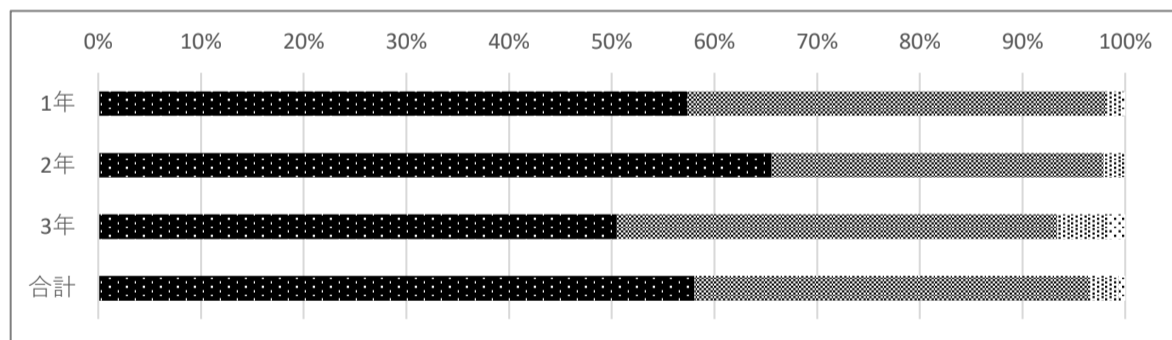


※全学年の肯定的回答は81% ↗

肯定的回答	R5第1回	R5第2回	R6	R7
1年	79%	77%	82%	78%
2年	63%	68%	82%	79%
3年	67%	79%	73%	85%
全体	70%	75%	79%	81%

質問番号 A3：ホームルームや授業などで将来の進路や生き方について考える機会がある。

回答	よくあてはまる	ややあてはまる	あまりあてはまらない	まったくあてはまらない
1年	57%	41%	2%	0%
2年	66%	32%	2%	0%
3年	50%	43%	5%	2%
合計	58%	38%	3%	1%



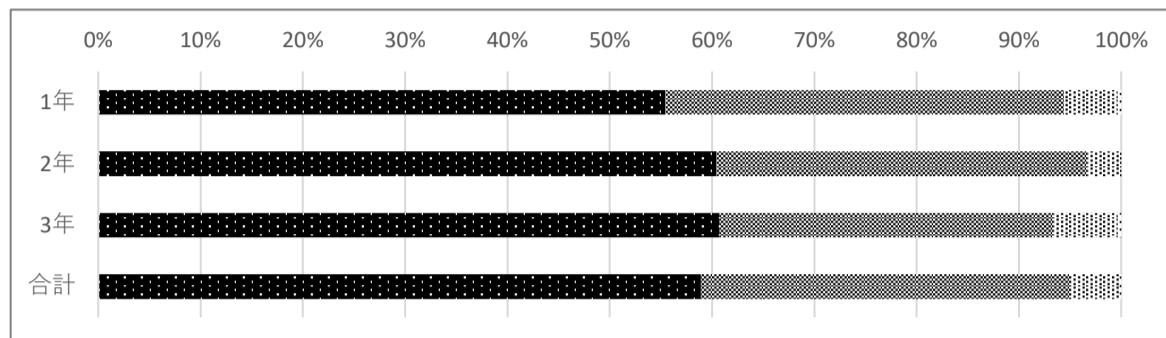
※全学年の肯定的回答は96% ↗

肯定的回答	R5第2回	R6	R7
1年	88%	97%	98%
2年	95%	98%	98%
3年	89%	90%	93%
全体	91%	95%	96%

【目標値】 中期的目標1(1)肯定的回答を90%以上を維持。(◎)

質問番号 A4：先生は、いじめについて私たちが困っていることがあれば真剣に対応してくれると思う。

回答	よくあてはまる	ややあてはまる	あまりあてはまらない	まったくあてはまらない
1年	55%	39%	5%	0%
2年	60%	36%	3%	0%
3年	61%	33%	6%	0%
合計	59%	36%	5%	0%

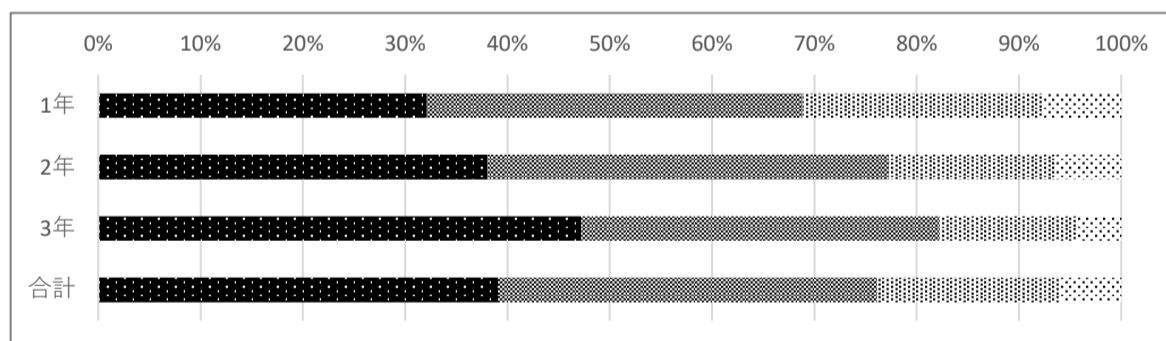


※全学年の肯定的回答は95% →

肯定的回答	R5第1回	R5第2回	R6	R7
1年	97%	93%	96%	94%
2年	92%	89%	94%	97%
3年	91%	88%	94%	93%
全体	93%	90%	95%	95%

質問番号 A5：担任の先生以外にも保健室や部顧問の先生など、気軽に相談することができる先生がいる。

回答	よくあてはまる	ややあてはまる	あまりあてはまらない	まったくあてはまらない
1年	32%	37%	24%	8%
2年	38%	39%	16%	6%
3年	47%	35%	14%	4%
合計	39%	37%	18%	6%

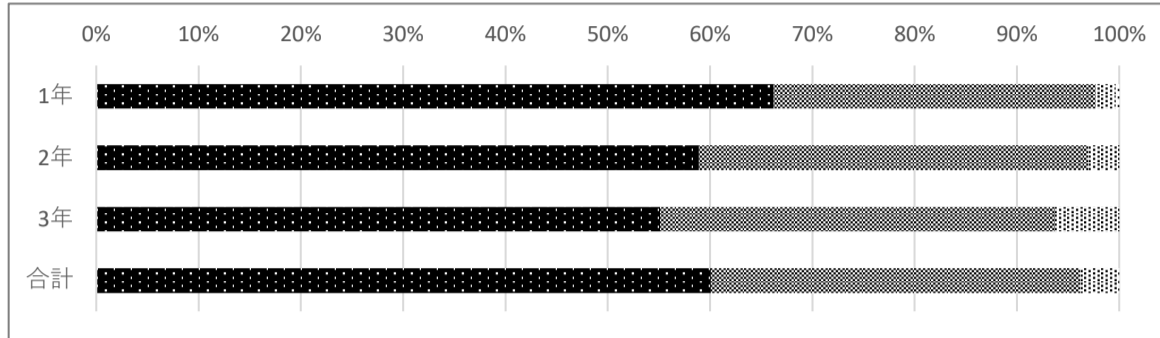


※肯定的回答は76% →

肯定的回答	R5第1回	R5第2回	R6	R7
1年	56%	64%	73%	69%
2年	71%	72%	75%	77%
3年	71%	80%	79%	82%
全体	66%	72%	76%	76%

質問番号 A6 : AEDや熱中症の講習、集会などで、命の大切さや社会のルールについて学ぶ機会がある。

回答	よくあてはまる	ややあてはまる	あまりあてはまらない	まったくあてはまらない
1年	66%	31%	2%	0%
2年	59%	38%	3%	0%
3年	55%	39%	6%	0%
合計	60%	36%	4%	0%



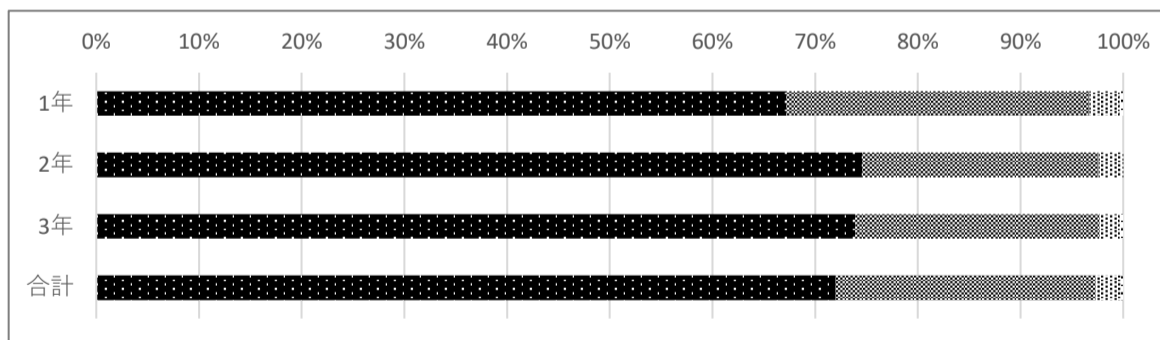
※全学年の肯定的回答は96% ↗

肯定的回答	R5第2回	R6	R7
1年	92%	98%	98%
2年	94%	97%	97%
3年	89%	91%	94%
全体	92%	95%	96%

【目標値】 命の大切さや社会のルールについて学ぶ機会がある90%以上を維持。（評価指標：「学校生活」(3)ア) (◎)

質問番号 A7 : 先生方は授業、ホームルーム活動、部活動などでプロジェクターやパソコンなどを活用している。

回答	よくあてはまる	ややあてはまる	あまりあてはまらない	まったくあてはまらない
1年	67%	30%	3%	0%
2年	75%	23%	2%	0%
3年	74%	24%	2%	0%
合計	72%	25%	2%	0%



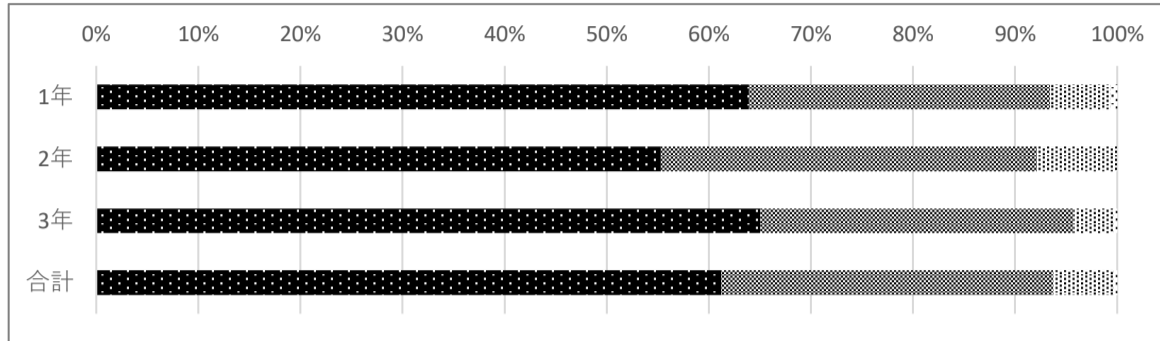
※全学年の肯定的回答は97% ↘

肯定的回答	R5第1回	R5第2回	R6	R7
1年	96%	98%	97%	97%
2年	97%	99%	98%	98%
3年	95%	96%	99%	98%
全体	96%	98%	98%	97%

【目標値】 ICT機器の活用95%以上を維持。（評価指標：「学力・進学保障」(1)ア) (○)

質問番号 A8：学校は1人1台端末を効果的に活用している。

回答	よくあてはまる	ややあてはまる	あまりあてはまらない	まったくあてはまらない
1年	64%	30%	6%	1%
2年	55%	37%	8%	0%
3年	65%	31%	4%	0%
合計	61%	32%	6%	0%



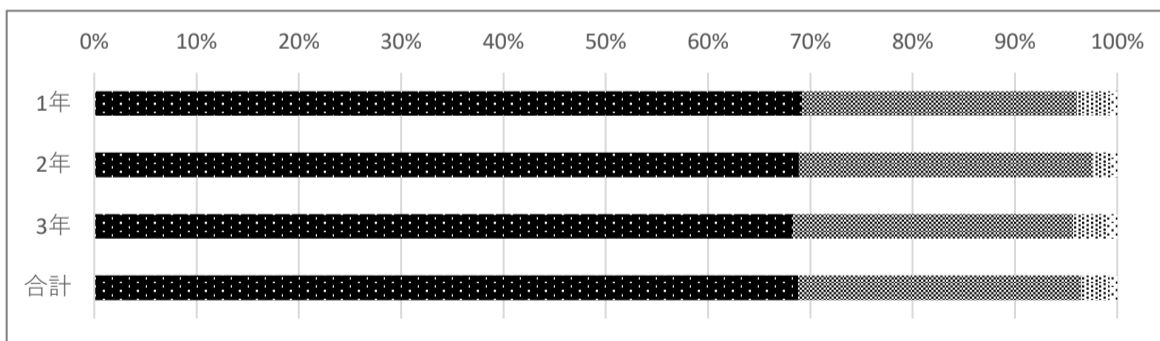
※全学年の肯定的回答は94% ↗

肯定的回答	R5第2回	R6	R7
1年	94%	96%	93%
2年	88%	98%	92%
3年	65%	80%	96%
全体	82%	91%	94%

【目標値】1人1台端末の効果的な活用90%以上を維持。（評価指標：「学力・進学保障」(1)ア) (◎)

質問番号 A9：私は、学校行事に主体的に取り組んだ。

回答	よくあてはまる	ややあてはまる	あまりあてはまらない	まったくあてはまらない
1年	69%	27%	3%	1%
2年	69%	29%	2%	1%
3年	68%	27%	3%	1%
合計	69%	28%	3%	1%



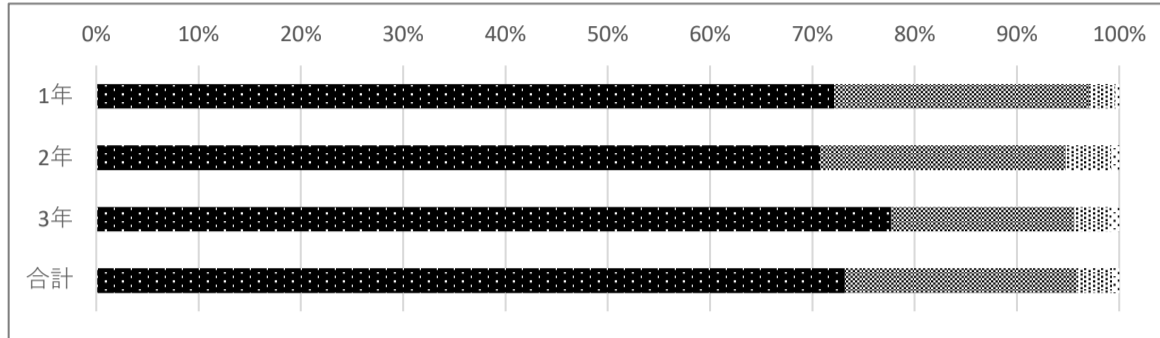
※全学年の肯定的回答は96% →

肯定的回答	R5第2回	R6	R7
1年	93%	96%	96%
2年	94%	97%	98%
3年	92%	95%	96%
全体	93%	96%	96%

【目標値】主体的に取り組んだ生徒90%以上を維持。（評価指標：「学校生活」(1)) (◎)

質問番号 A10：私は、部活動に主体的に取り組んだ。

回答	よくあてはまる	ややあてはまる	あまりあてはまらない	まったくあてはまらない
1年	72%	25%	3%	0%
2年	71%	24%	4%	1%
3年	78%	18%	3%	1%
合計	73%	23%	4%	1%



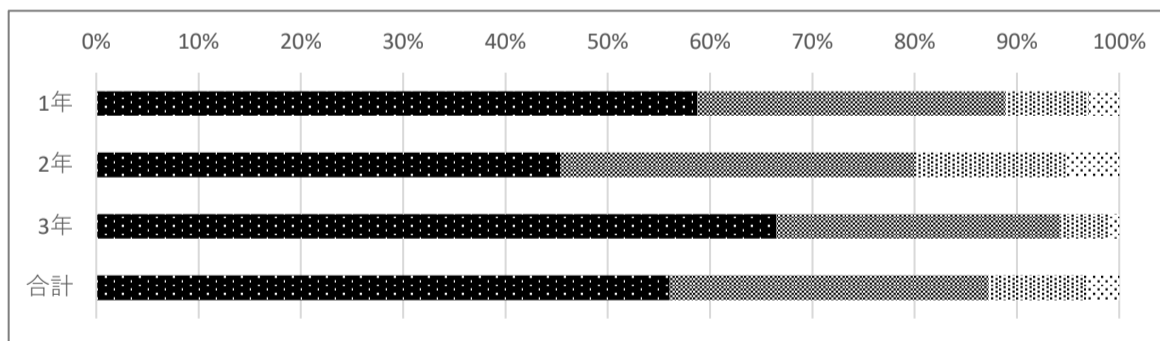
※全学年の肯定的回答は96% ↗

肯定的回答	R5第2回	R6	R7
1年	80%	96%	97%
2年	77%	97%	95%
3年	71%	94%	96%
全体	76%	95%	96%

【目標値】 主体的に取り組んだ生徒90%以上を維持。（評価指標：「学校生活」(1)） (◎)

質問番号 A11：私は、部活動に満足している。

回答	よくあてはまる	ややあてはまる	あまりあてはまらない	まったくあてはまらない
1年	59%	30%	8%	3%
2年	45%	35%	15%	5%
3年	67%	28%	5%	1%
合計	56%	31%	10%	3%



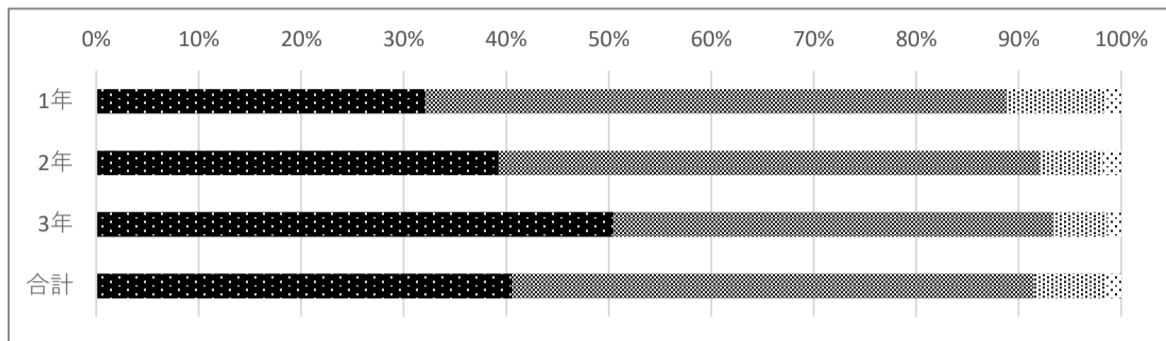
※全学年の肯定的回答は87% →

肯定的回答	R5第2回	R6	R7
1年	75%	86%	89%
2年	73%	86%	80%
3年	75%	90%	94%
全体	74%	87%	87%

【目標値】 部活動の加入者満足度80%以上を維持。（評価指標：「学校生活」(3)エ） (◎)

質問番号 A12：本校の学習環境に満足している。

回答	よくあてはまる	ややあてはまる	あまりあてはまらない	まったくあてはまらない
1年	32%	57%	10%	2%
2年	39%	53%	6%	2%
3年	50%	43%	5%	1%
合計	41%	51%	7%	2%



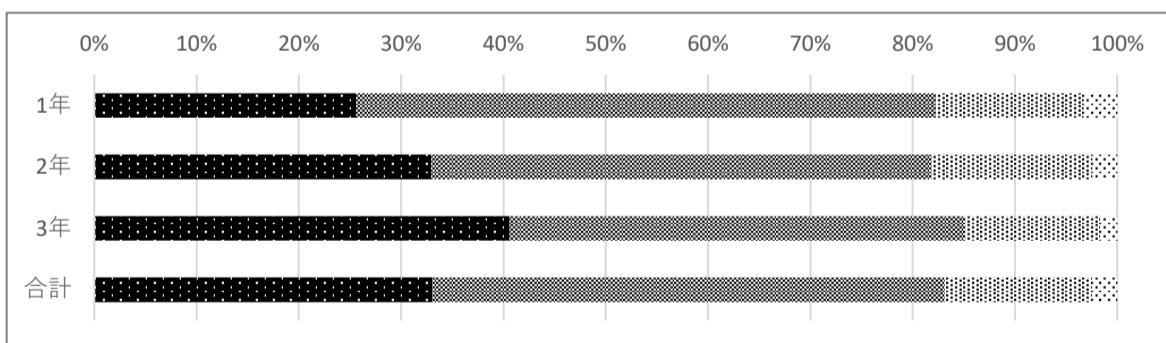
※全学年の肯定的回答は91% →

肯定的回答	R5第2回	R6	R7
1年	91%	92%	89%
2年	88%	95%	92%
3年	84%	88%	93%
全体	87%	91%	91%

【目標値】学習環境の満足度85%以上を維持。（評価指標：「学校生活」(3)才) (◎)

質問番号 A13：施設・設備が壊れたときは、すぐに修理したり取り替えたりしてくれる。

回答	よくあてはまる	ややあてはまる	あまりあてはまらない	まったくあてはまらない
1年	26%	57%	14%	3%
2年	33%	49%	16%	2%
3年	41%	45%	13%	2%
合計	33%	50%	14%	2%



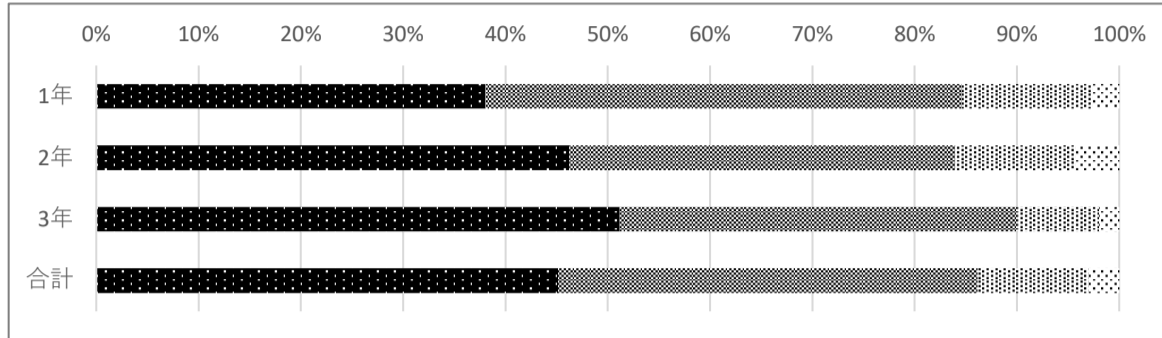
※全学年の肯定的回答は83% ↘

肯定的回答	R5第2回	R6	R7
1年	78%	87%	82%
2年	80%	81%	82%
3年	83%	82%	85%
全体	80%	84%	83%

【目標値】施設・設備の改善認識80%以上を維持。（評価指標：「学校生活」(3)才) (○)

質問番号 A14：私は、積極的に清掃活動や環境整備に取り組んだ。

回答	よくあてはまる	ややあてはまる	あまりあてはまらない	まったくあてはまらない
1年	38%	47%	13%	3%
2年	46%	38%	12%	4%
3年	51%	39%	8%	2%
合計	45%	41%	11%	3%



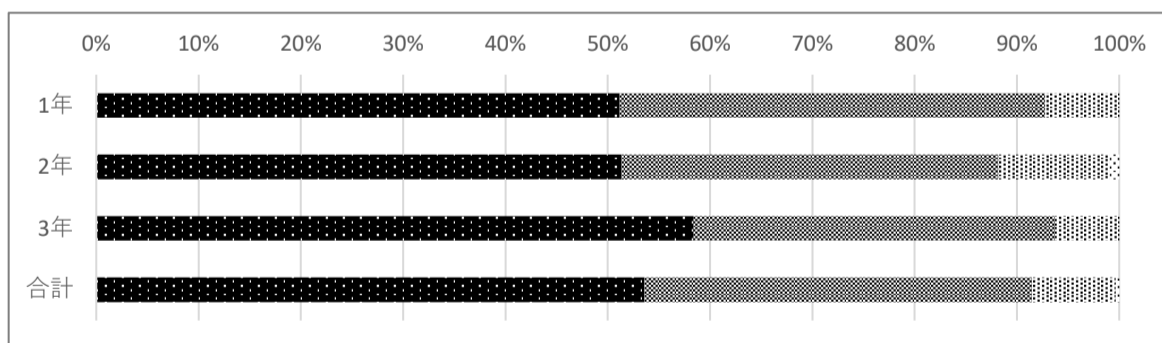
※全学年の肯定的回答は86% ↘

肯定的回答	R5第2回	R6	R7
1年	88%	88%	85%
2年	85%	92%	84%
3年	82%	87%	90%
全体	85%	89%	86%

【目標値】積極的に清掃活動や環境整備に取り組んだ生徒85%以上を維持。（評価指標：「学校生活」(3)オ) (○)

質問番号 A15：保護者や外部の人には、積極的に挨拶をしている。

回答	よくあてはまる	ややあてはまる	あまりあてはまらない	まったくあてはまらない
1年	51%	42%	7%	0%
2年	51%	37%	11%	1%
3年	58%	35%	6%	0%
合計	54%	38%	8%	0%



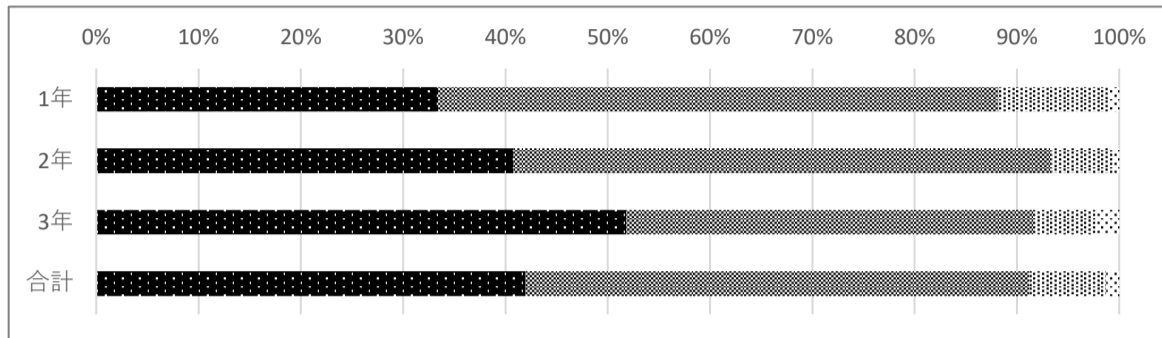
※全学年の肯定的回答は91% ↘

肯定的回答	R5第2回	R6	R7
1年	83%	92%	93%
2年	81%	93%	88%
3年	87%	93%	94%
全体	84%	92%	91%

【目標値】挨拶をしている生徒90%以上を維持。（評価指標：「学校生活」(3)イ) (○)

質問番号 A16 : 学校の授業は充実しており、満足できる。

回答	よくあてはまる	ややあてはまる	あまりあてはまらない	まったくあてはまらない
1年	33%	55%	11%	1%
2年	41%	53%	6%	1%
3年	52%	40%	6%	2%
合計	42%	49%	8%	1%

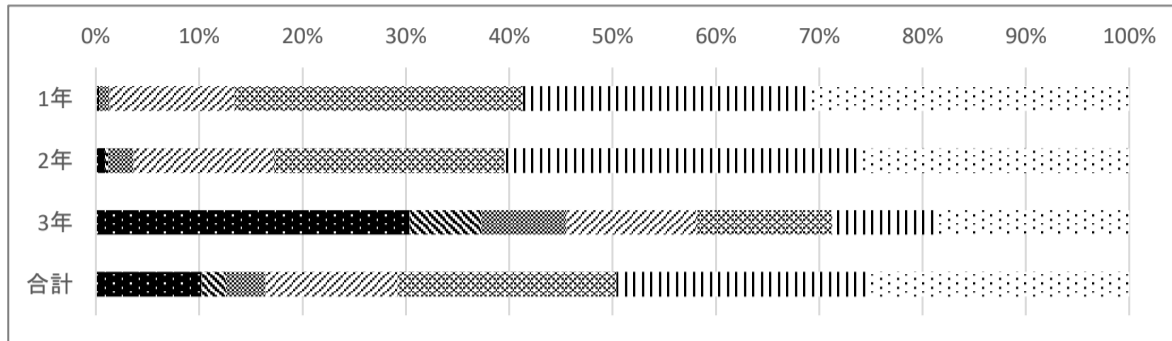


※全学年の肯定的回答は91% ↘

肯定的回答	R6	R7
1年	93%	88%
2年	93%	93%
3年	90%	92%
全体	93%	91%

質問番号 B1：平日の授業以外での一日の平均勉強時間

回答	4時間を超える	4時間	3時間	2時間	1時間	30分	していない
1年	0%	0%	1%	12%	28%	28%	31%
2年	1%	0%	2%	14%	22%	34%	26%
3年	30%	7%	8%	13%	13%	10%	19%
合計	10%	2%	4%	13%	21%	24%	25%



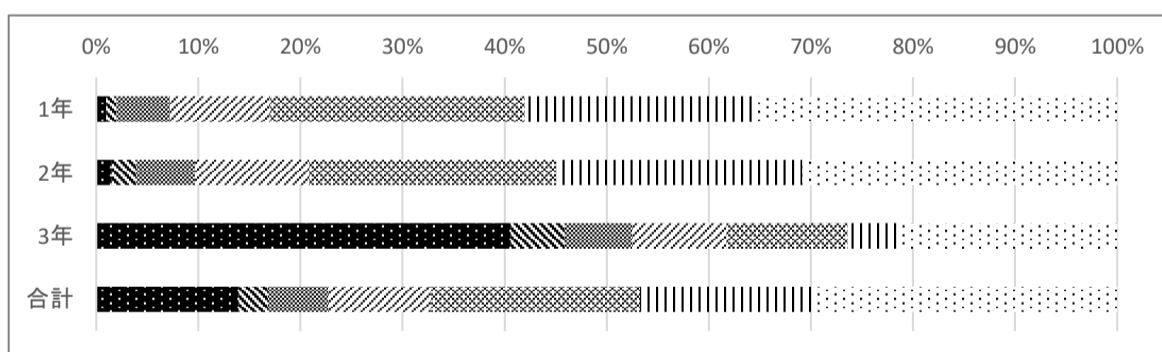
※昨年同期と比べると、1年：42分↘、2年：48分↗、3年：149分↗、全体：78分↘

平均時間	R5第1回	R5第2回	R6	R7
1年	60分	55分	46分	42分
2年	47分	45分	47分	48分
3年	125分	168分	145分	149分
全体	77分	90分	79分	78分

(「4時間を超える」は5時間として計算)

質問番号 B2：休日の一日の平均勉強時間

回答	4時間を超える	4時間	3時間	2時間	1時間	30分	していない
1年	1%	1%	5%	10%	25%	22%	36%
2年	2%	2%	6%	11%	24%	24%	31%
3年	41%	5%	7%	9%	12%	5%	21%
合計	14%	3%	6%	10%	20%	17%	29%



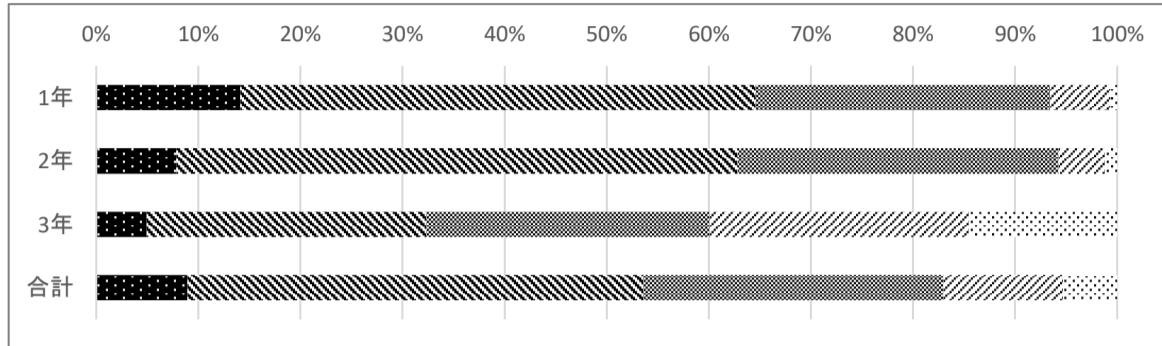
※昨年同期と比べると、1年：48分↓、2年：56分↘、3年：166分↘、全体：89分↓

平均時間	R5第1回	R5第2回	R6	R7
1年	80分	70分	59分	48分
2年	52分	54分	60分	56分
3年	162分	191分	169分	166分
全体	98分	105分	95分	89分

(「4時間を超える」は5時間として計算)

質問番号 B3: 定期考査のテスト勉強は何日前から始めますか

回答	2週間以上前	1週間前～2週間前まで	2～7日前	1日前	していない
1年	14%	50%	29%	6%	1%
2年	8%	55%	31%	5%	1%
3年	5%	27%	28%	25%	15%
合計	9%	45%	29%	12%	5%



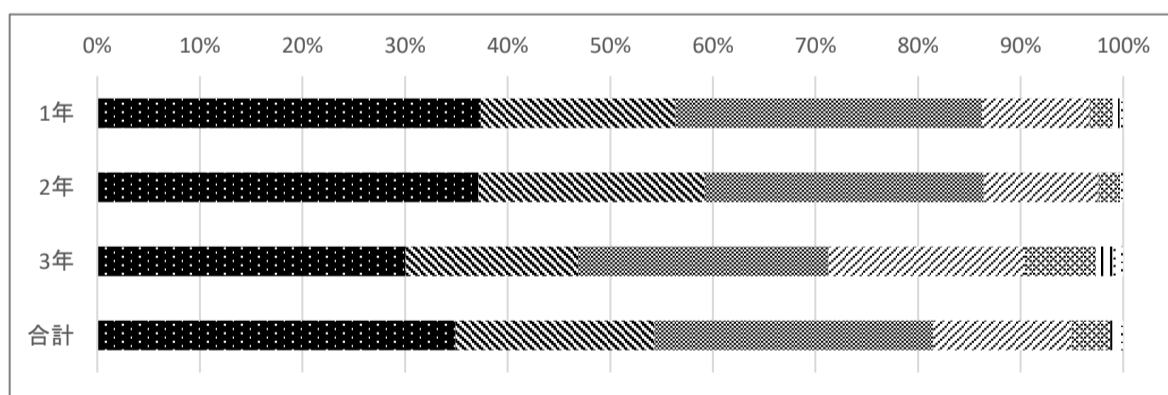
※昨年同期と比べると、1年：9.3日↓、2年：8.8日↑、3年：5.3日↓、全体：7.8日↓

平均時間	R5第1回	R5第2回	R6	R7
1年	8.0日	8.8日	9.9日	9.3日
2年	8.8日	8.8日	8.2日	8.8日
3年	8.9日	7.1日	6.1日	5.3日
全体	8.6日	8.2日	8.1日	7.8日

(各選択肢を、18日、11日、4日、1日、0日として計算)

質問番号 B4: 勉強以外のスマホ・携帯電話の1日の平均利用時間

回答	4時間を超える	4時間	3時間	2時間	1時間	30分	持っていない
1年	37%	19%	30%	10%	2%	1%	0%
2年	37%	22%	27%	11%	2%	0%	0%
3年	30%	17%	24%	19%	7%	2%	1%
合計	35%	19%	27%	14%	4%	1%	1%



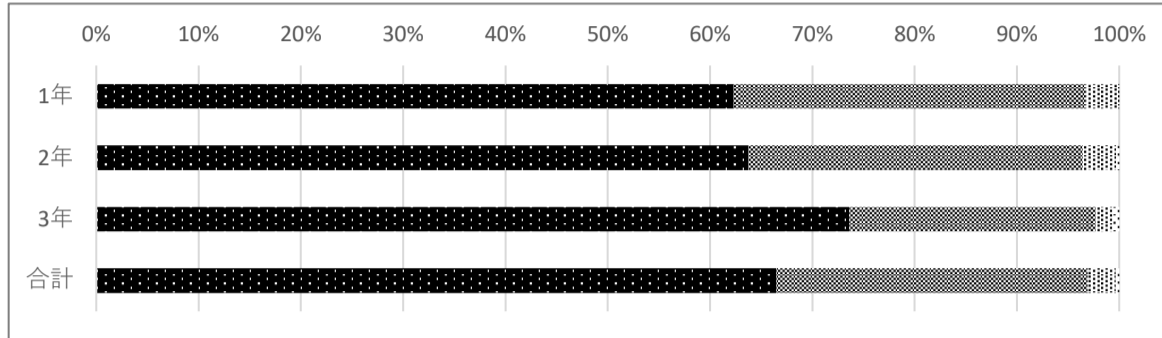
※昨年同期と比べると、1年：226分→、2年：228分↑、3年：202分↓、全体：219分↓

平均時間	R5第1回	R5第2回	R6	R7
1年	205分	218分	226分	226分
2年	224分	224分	223分	228分
3年	216分	206分	209分	202分
全体	215分	216分	220分	219分

(「4時間を超える」は5時間として計算)

質問番号 B5: 私は、ネットリテラシーを守って、スマホ・携帯電話を使用できていると思う。

回答	よくあてはまる	ややあてはまる	あまりあてはまらない	まったくあてはまらない
1年	69%	28%	1%	2%
2年	74%	23%	1%	2%
3年	78%	20%	1%	1%
合計	74%	24%	1%	1%



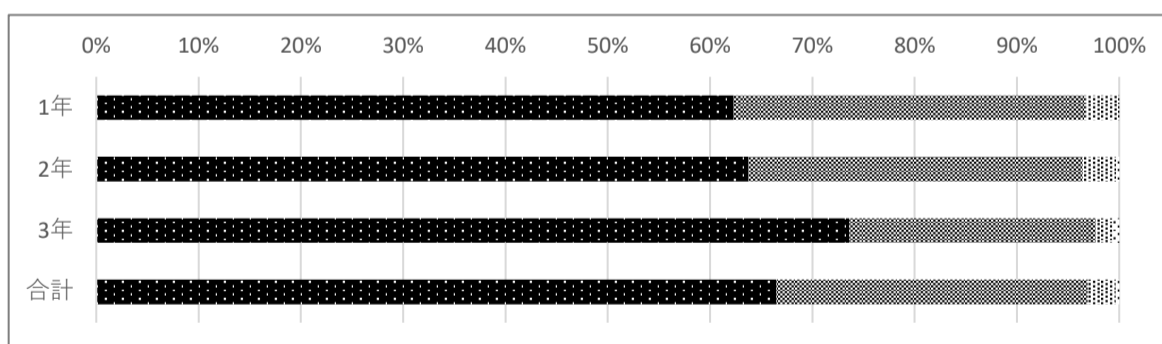
※全学年の肯定的回答は97% ↘

肯定的回答	R5第2回	R6	R7
1年	97%	98%	97%
2年	98%	99%	98%
3年	97%	98%	98%
全体	97%	98%	97%

【目標値】 ネットリテラシーを守っている95%以上を維持。（評価指標：「学校生活」(3)ウ) (○)

質問番号 B6: 私は自転車ルール（安全速度の超過・夜間無灯火・並走・信号無視・傘さし運転・イヤホン走行などの違反をしないこと）を守れていると思う。

回答	よくあてはまる	ややあてはまる	あまりあてはまらない	まったくあてはまらない
1年	62%	34%	3%	0%
2年	64%	33%	3%	0%
3年	74%	24%	2%	1%
合計	66%	30%	3%	0%



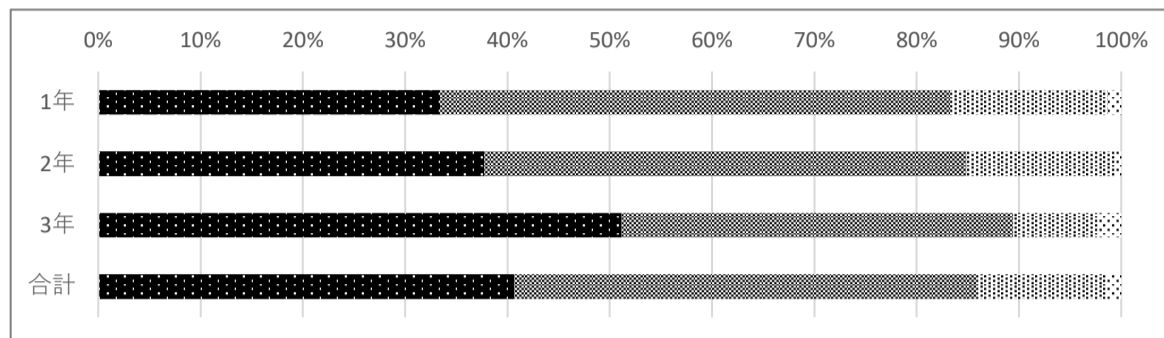
※全学年の肯定的回答が97% ↘

肯定的回答	R5第1回	R5第2回	R6	R7
1年	96%	97%	97%	97%
2年	96%	97%	99%	96%
3年	95%	96%	97%	98%
全体	96%	97%	98%	97%

【目標値】 自転車に関する運転マナー意識の向上95%以上を維持。（評価指標：「学校生活」(2)) (○)

質問番号 B7: 自分の良いところを学校等で活かそうとしている。

回答	よくあてはまる	ややあてはまる	あまりあてはまらない	まったくあてはまらない
1年	33%	50%	15%	1%
2年	38%	47%	15%	1%
3年	51%	38%	8%	2%
合計	41%	45%	13%	1%

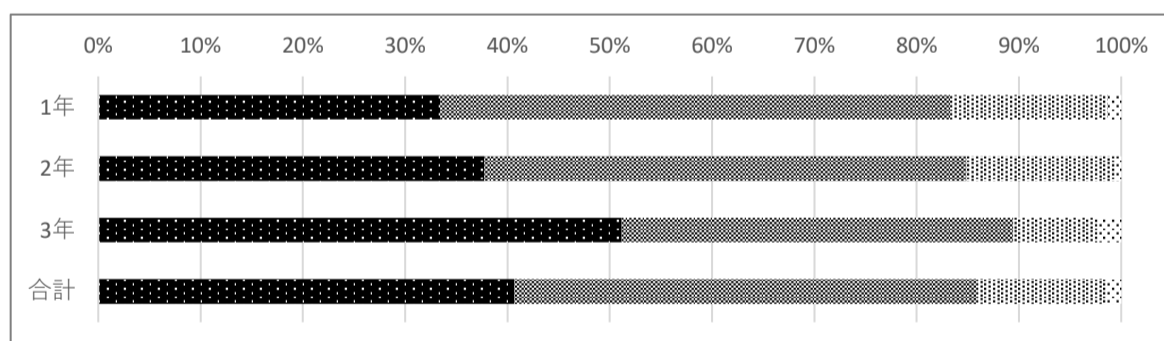


※全学年の肯定的回答は86% →

肯定的回答	R6	R7
1年	86%	83%
2年	87%	85%
3年	86%	89%
全体	86%	86%

質問番号 B8: 将来の夢や目標に向けて努力している。

回答	よくあてはまる	ややあてはまる	あまりあてはまらない	まったくあてはまらない
1年	27%	45%	25%	3%
2年	39%	42%	16%	3%
3年	59%	33%	6%	2%
合計	42%	40%	16%	3%

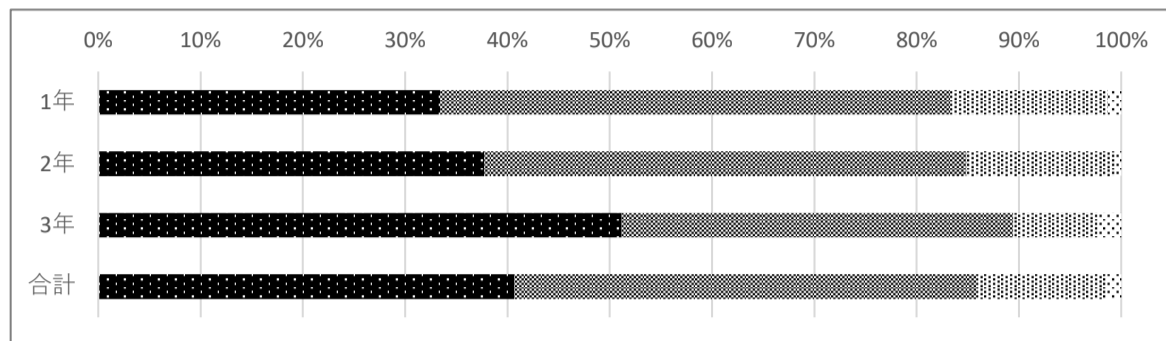


※全学年の肯定的回答は82% ↗

肯定的回答	R6	R7
1年	75%	72%
2年	79%	81%
3年	90%	92%
全体	81%	82%

質問番号 B9: 授業では、課題の解決に向けて、自分で考え、自分から取り組んでいる。

回答	よくあてはまる	ややあてはまる	あまりあてはまらない	まったくあてはまらない
1年	30%	58%	9%	3%
2年	41%	49%	9%	0%
3年	52%	40%	6%	2%
合計	41%	49%	8%	1%

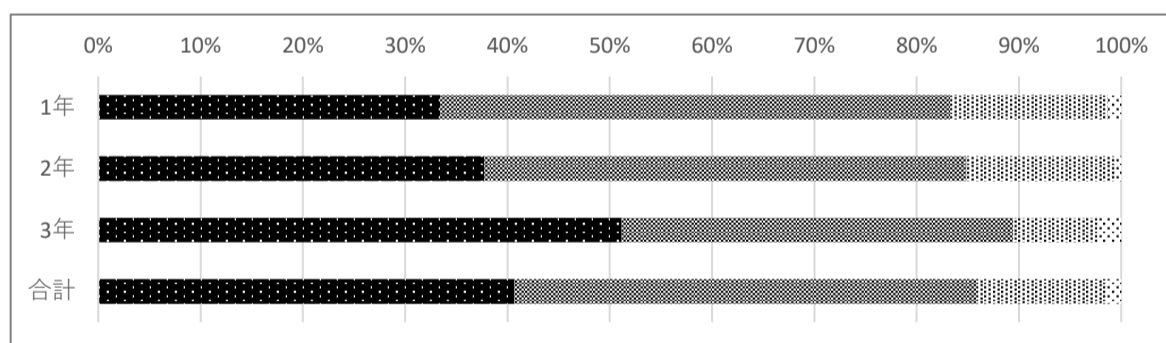


※全学年の肯定的回答は90% ↘

肯定的回答	R6	R7
1年	89%	88%
2年	94%	90%
3年	90%	92%
全体	91%	90%

質問番号 B10: 自分と違う意見を尊重することができる。

回答	よくあてはまる	ややあてはまる	あまりあてはまらない	まったくあてはまらない
1年	64%	34%	3%	0%
2年	64%	34%	1%	1%
3年	72%	26%	2%	1%
合計	67%	31%	2%	1%

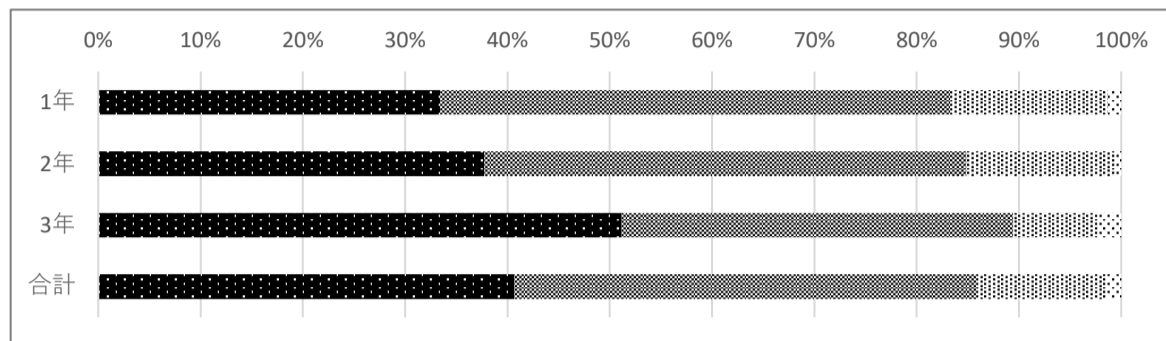


※全学年の肯定的回答は98% →

肯定的回答	R6	R7
1年	99%	97%
2年	98%	98%
3年	97%	98%
全体	98%	98%

質問番号 B11: 学校等で、他の人と協力し合うことができる。

回答	よくあてはまる	ややあてはまる	あまりあてはまらない	まったくあてはまらない
1年	68%	30%	3%	0%
2年	65%	32%	2%	1%
3年	70%	28%	2%	0%
合計	67%	30%	2%	0%

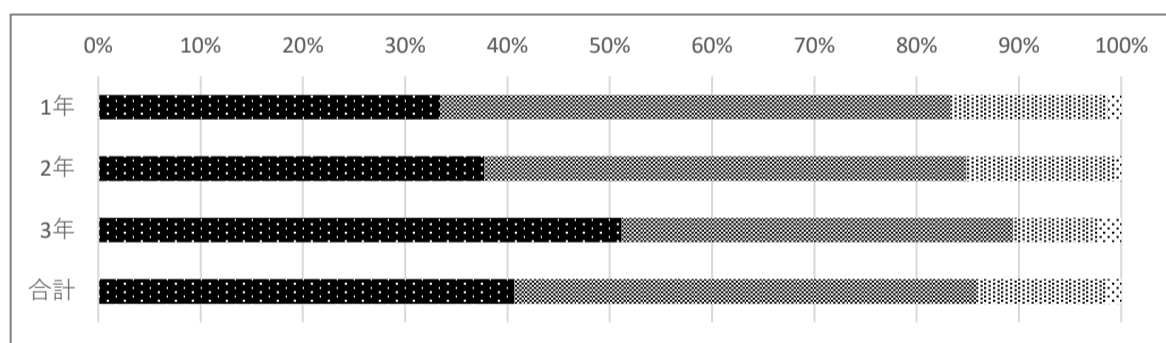


※全学年の肯定的回答は98% ↗

肯定的回答	R6	R7
1年	97%	97%
2年	96%	97%
3年	96%	98%
全体	96%	98%

質問番号 B12: 地域や社会、世界がよりよくなるためにできることに取り組んでいる。

回答	よくあてはまる	ややあてはまる	あまりあてはまらない	まったくあてはまらない
1年	24%	46%	25%	5%
2年	37%	40%	21%	2%
3年	48%	36%	14%	2%
合計	36%	41%	20%	3%



※全学年の肯定的回答は77% ↘

肯定的回答	R6	R7
1年	76%	70%
2年	80%	76%
3年	79%	84%
全体	78%	77%