

令和7年度 学校教育自己診断（教員）集計結果

※各質問のデータは%の小数点第1位を四捨五入して表示。

※各質問項目の【目標値】は令和7年度学校経営計画の目標および評価指標に基づく。

※肯定的回答とは、「よくあてはまる」及び「ややあてはまる」と回答した割合を合わせた数値。

※教員数は、管理職・非常勤・休職者を除く全教員。

※【目標値】の最後の記号は自己評価。

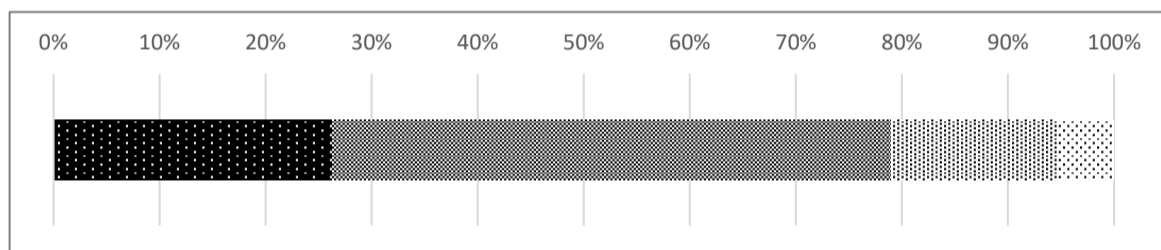
記号の意味は、◎目標を超えている。○概ね達成できている。△達成できていない。

回答数	教員数	回収率
57	57	100%

(昨年度100%)

質問番号 A1: 学校の教育活動について、教職員で日常的に話し合っている。

よくあてはまる	ややあてはまる	あまりあてはまらない	まったくあてはまらない
26%	53%	16%	5%

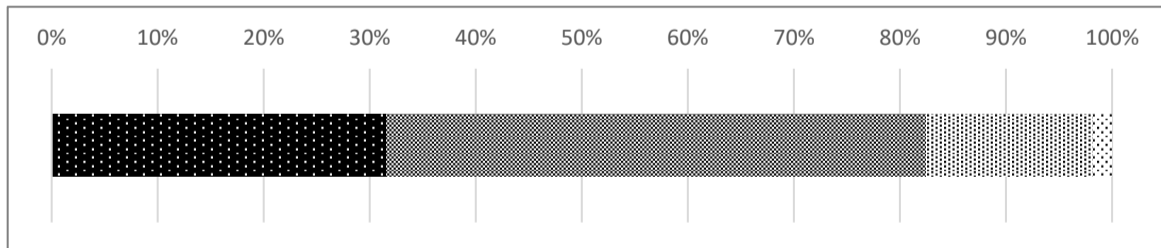


※肯定的回答は79% ↘

肯定的回答	R5	R6	R7
	70%	80%	79%

質問番号 A2: 定期考査等の結果から、取組の点検・評価を行い、次年度の計画に生かしている。

よくあてはまる	ややあてはまる	あまりあてはまらない	まったくあてはまらない
32%	51%	16%	2%

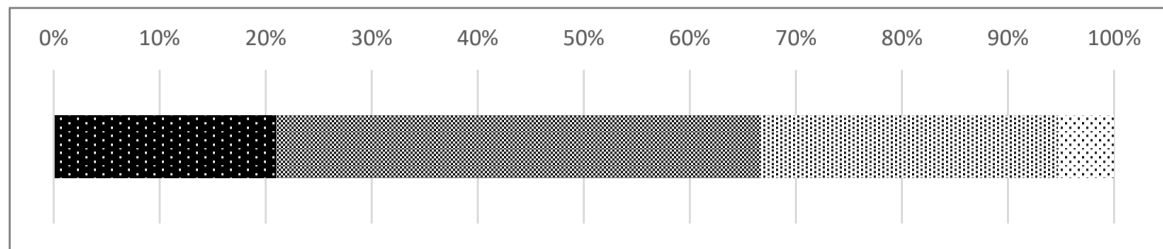


※肯定的回答は82% ↘

肯定的回答	R5	R6	R7
	81%	83%	82%

質問番号 A3: 本校では、カウンセリングマインドを取り入れた生徒指導を行っている。

よくあてはまる	ややあてはまる	あまりあてはまらない	まったくあてはまらない
21%	46%	28%	5%

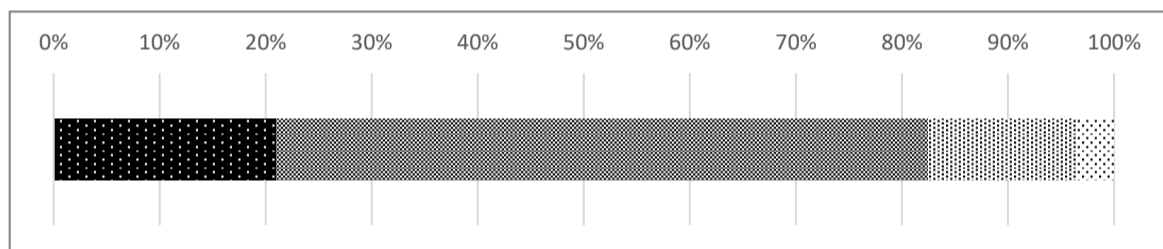


※肯定的回答は67% ↓

肯定的回答	R5	R6	R7
	67%	75%	67%

質問番号 A4: 生徒一人ひとりが興味・関心、適性に応じて進路選択ができるよう、きめ細かい指導を行っている。

よくあてはまる	ややあてはまる	あまりあてはまらない	まったくあてはまらない
21%	61%	14%	4%

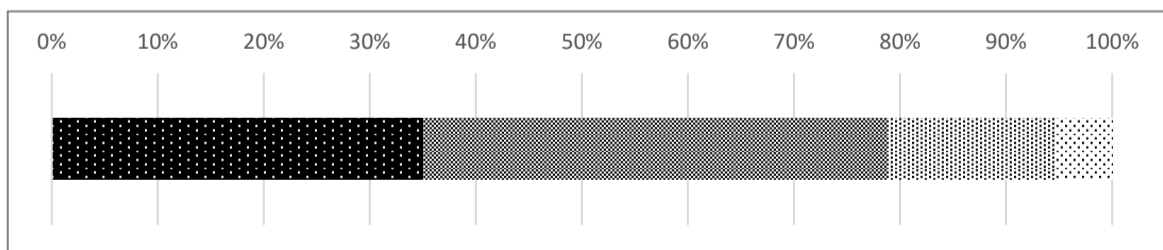


※肯定的回答は82% →

肯定的回答	R5	R6	R7
	77%	82%	82%

質問番号 A5: いじめ（疑いを含む）が起こった際の体制が整っており、迅速に対応することができる。

よくあてはまる	ややあてはまる	あまりあてはまらない	まったくあてはまらない
35%	44%	16%	5%

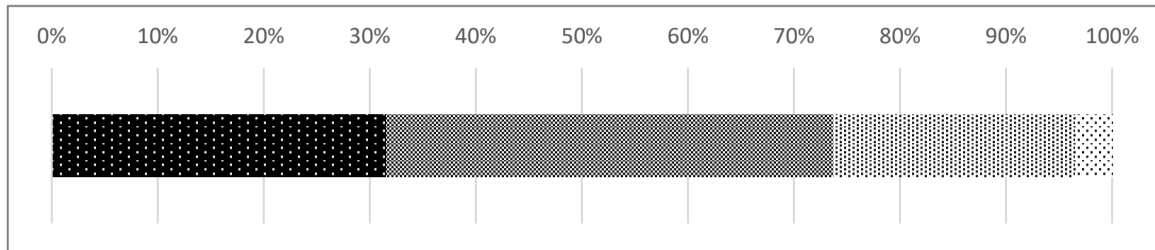


※肯定的回答は79% ↓

肯定的回答	R5	R6	R7
	72%	87%	79%

質問番号 A6: 教育相談体制が整備されており、生徒は学級担任以外の教職員とも相談することができる。

よくあてはまる	ややあてはまる	あまりあてはまらない	まったくあてはまらない
32%	42%	23%	4%

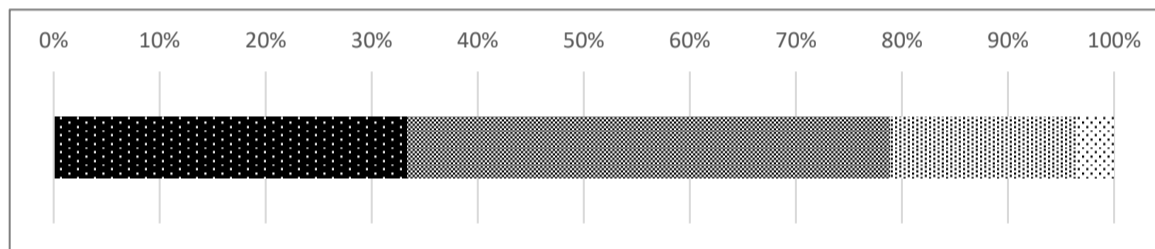


※肯定的回答は74% ↓

肯定的回答	R5	R6	R7
	74%	80%	74%

質問番号 A7: 学校行事が生徒にとって魅力あるものとなるよう、工夫・改善を行っている。

よくあてはまる	ややあてはまる	あまりあてはまらない	まったくあてはまらない
33%	46%	18%	4%

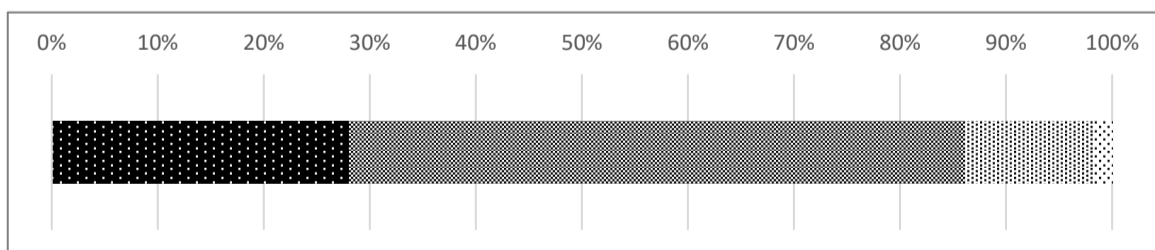


※肯定的回答は79% ↘

肯定的回答	R5	R6	R7
	81%	82%	79%

質問番号 A8: 教育活動に必要な情報について、生徒・保護者や地域への周知に努めている。

よくあてはまる	ややあてはまる	あまりあてはまらない	まったくあてはまらない
28%	58%	12%	2%

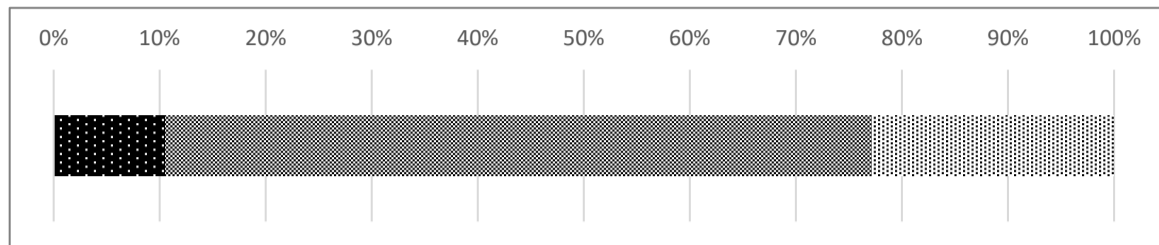


※肯定的回答は86% ↗

肯定的回答	R5	R6	R7
	82%	85%	86%

質問番号 A9: 本校の生徒は、登下校時に自転車マナーを守れていると思う。

よくあてはまる	ややあてはまる	あまりあてはまらない	まったくあてはまらない
11%	67%	23%	0%

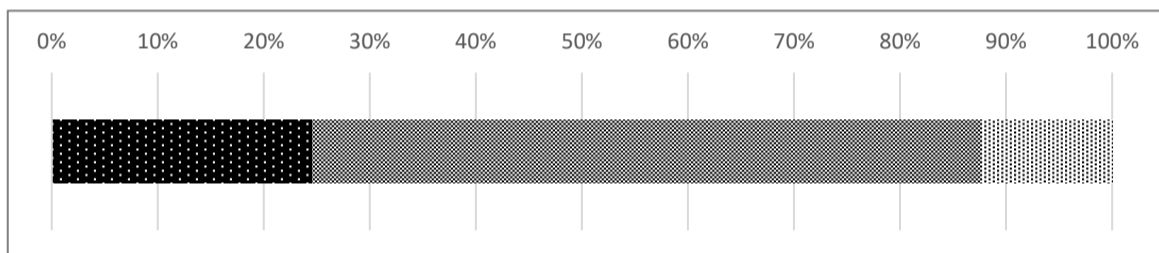


※肯定的回答は77% ↓

肯定的回答	R6	R7
	78%	77%

質問番号 A10: 本校の生徒は、積極的に挨拶をしていると思う。

よくあてはまる	ややあてはまる	あまりあてはまらない	まったくあてはまらない
25%	63%	12%	0%

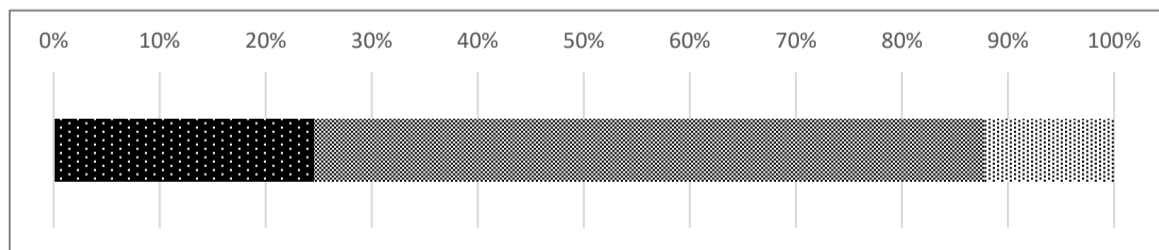


※肯定的回答は88% ↑

肯定的回答	R6	R7
	78%	88%

質問番号 A11: 私は、ICTを活用した授業を実施し、思考力、判断力、表現力の向上につなげている。

よくあてはまる	ややあてはまる	あまりあてはまらない	まったくあてはまらない
39%	39%	21%	2%



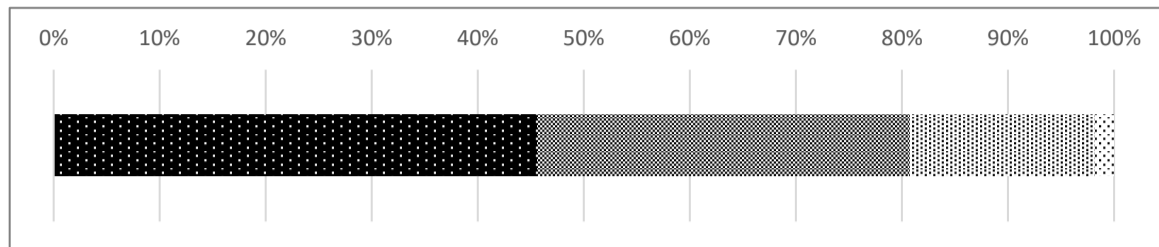
※肯定的回答は77% ↓

肯定的回答	R5	R6	R7
	86%	87%	77%

【目標値】 肯定的回答90%以上。（評価指標：中期的目標1(2)ウ） (△)

質問番号 A12: 私は、ICTを活用し、授業内容の効率化を行っている。

よくあてはまる	ややあてはまる	あまりあてはまらない	まったくあてはまらない
46%	35%	18%	2%



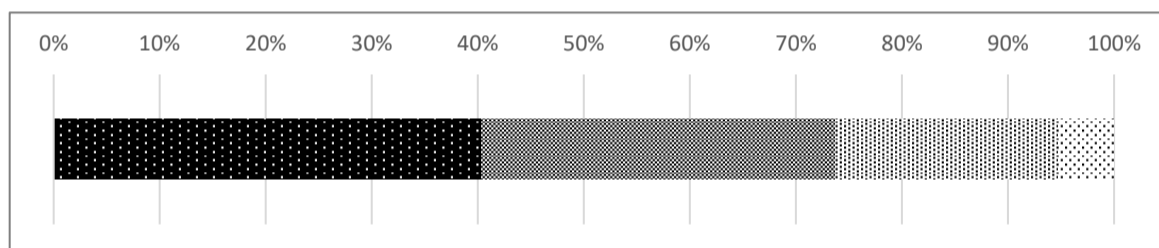
※肯定的回答は81% ↓

肯定的回答	R5	R6	R7
	86%	90%	81%

【目標値】 授業内容の効率化85%以上を維持。（評価指標：「学校運営」(1)） (△)

質問番号 A13: 私は、ICTを活用し、教材等データの共有化を行っている。

よくあてはまる	ややあてはまる	あまりあてはまらない	まったくあてはまらない
40%	33%	21%	5%



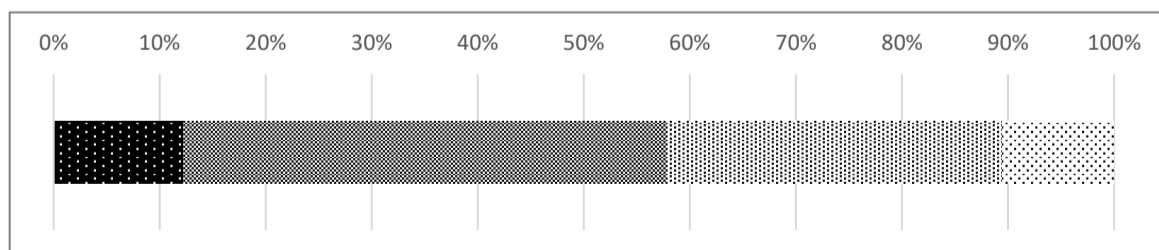
※肯定的回答は74% ↘

肯定的回答	R5	R6	R7
	75%	77%	74%

【目標値】 データの共有化75%以上を維持。（評価指標：「学校運営」(1)） (△)

質問番号 A14: 校内研修・相互授業見学などによって、授業改善の必要性についての理解が深まった。

よくあてはまる	ややあてはまる	あまりあてはまらない	まったくあてはまらない
12%	46%	32%	11%



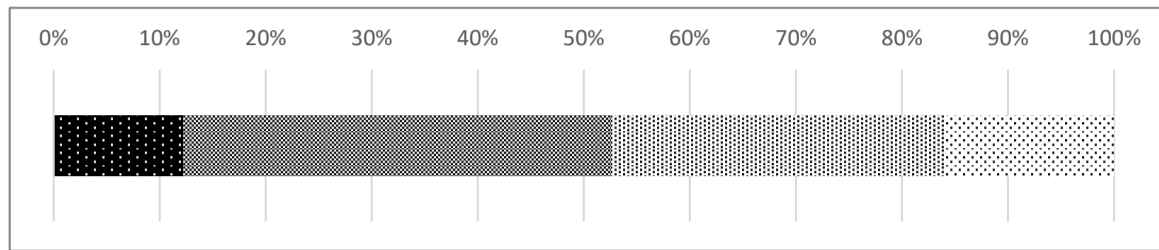
※肯定的回答は58% ↓

肯定的回答	R5	R6	R7
	63%	68%	58%

【目標値】 授業の改善認識昨年度以上。（「学校運営」(2)ア） (△)

質問番号 A15: 本校の教職員育成の取組（研修等）に満足している。

よくあてはまる	ややあてはまる	あまりあてはまらない	まったくあてはまらない	
12%	40%	32%	16%	全体
21%	47%	16%	16%	10年目まで



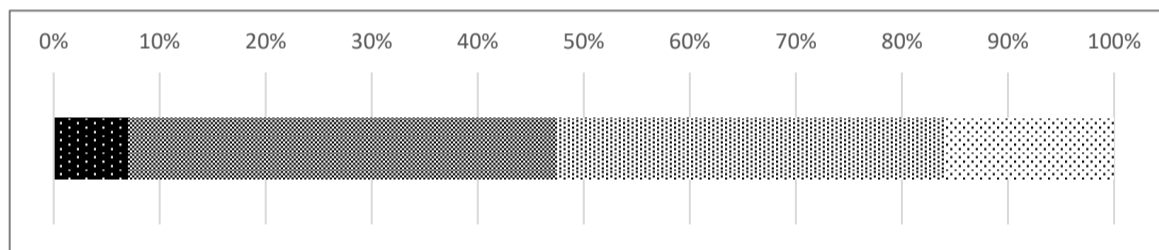
※教職10年目までの教員の肯定的回答は68% ↑

肯定的回答	R5	R6	R7
	72%	50%	68%

【目標値】 経験年数の少ない教員（10年目まで）の満足度、昨年度以上。（評価指標：「学校運営」(2)イ) (◎)

質問番号 A16: 業務の効率化及び見直しを進めるなど、学校は働き方改革を推進している。

よくあてはまる	ややあてはまる	あまりあてはまらない	まったくあてはまらない
7%	40%	37%	16%



※肯定的回答は47% ↑

肯定的回答	R5	R6	R7
	51%	42%	47%

【目標値】 働き方改革の推進昨年度以上。（評価指標：「学校運営」(4)) (◎)